

レシピのひみつ



お茶

鹿児島県は全国有数のお茶の産地。色・香り・味のバリエーションが豊富であることが「かごしま茶」の特徴。

冬はあたたかい
ぜんざいもおすすめ!
縁側でゆっくり
お楽しみください。



築150年の武家屋敷をリノベーションし、壁には絵画作品が飾られたアートな空間で食事やスイーツを楽しめる『蒲生茶廊zenzai』。お店の近くにある蒲生の大クスをモチーフにした「ZENZAIパフェ(1,250円)」は、県産有機粉茶を使用した抹茶パバロアや抹茶アイスのキリッとした風味とあずきや大学芋、白玉が織りなす和の味わいが絶品です。

蒲生茶廊zenzai

始良市蒲生町上久徳2425
☎0995-52-1164
🕒11:00~17:00(L.O.16:30)
🗓️金曜



始良市

ZENZAIパフェ



「鹿児島のおいしい」には、地域の多様性が詰まっている。「いっぺこっぺ」とは鹿児島弁で「あちこちいっぺい」という意味です。

鹿児島市

3515芋パフェ



天文館にある焼き芋スイーツ専門店『3515』。丁寧に貯蔵熟成された県産さつまいもだけを使用し、最大限に引き出された芋の甘さをさまざまなアレンジで味わうことができます。チョコのフィランティーヌなどパティシエ監修のアレンジが光る「3515芋パフェ(1,100円)」は、ゴロゴロ入ったお芋がボリューム満点な一品です。

3515(さんごじゅうご)

鹿児島市中町4-1 1階
☎099-294-9123
🕒11:00~16:30
(イトインはL.O.16:00)
🗓️不定休



レシピのひみつ



さつまいも

県内全域で栽培され、その収穫量は全国一。食物繊維やビタミンC、カリウムを多く含み、ヘルシー食材としても人気。

焼き芋や芋プリンなど
テイクアウトメニューも
お土産にどうぞ♪



ご当地

パフェ

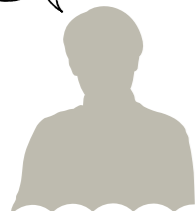
レシピのひみつ



たんかん

爽やかな香りと甘くてジューシーな果肉が特徴。南さつみや種子屋久、奄美など温暖な地域で栽培されています。

毎月新しい
パフェが登場します!
ランチもぜひ
食べに来てください!



店主が腕をふるう洋食と旬のフルーツを使った月替わりのパフェが人気の『オリバーズカフェ』。例年2月下旬~3月下旬にかけて登場する「たんかんパフェ(1,300円※)」は、奄美産たんかんをぜいたくに使用し、果実のフレッシュな食感や果汁を堪能できる一品です。グラニテ(かき氷)やラスクと合わせた時の味のハーモニーもポイント。
※昨年の参考価格。たんかんの仕入れ価格によって、パフェ価格も変動あり。

オリバーズカフェ

奄美市名瀬長浜町14-7 1階
☎0997-69-3730
🕒11:00~15:30(L.O.14:45)
🗓️火曜



奄美市

たんかんパフェ



指宿市

玉手箱パフェ



土壌環境からこだわった自社農園でトロピカルフルーツを作っている『マンゴーの森』。農園に隣接する直売所兼カフェでは、フルーツを使用した軽食やスイーツが楽しめます。「玉手箱パフェ(1,300円)」は、マンゴー、パッションフルーツ、ドラゴンフルーツを使用し、まさにトロピカルフルーツの玉手箱のよう。自社製マンゴーアイスも味わえる人気メニューです。

マンゴーの森

指宿市山川岡ヶ水1332-4
☎0993-35-0032
🕒9:30~17:00(L.O.16:30)
🗓️水曜



レシピのひみつ



マンゴー

北は出水市から南は与論島まで県内各地で栽培。樹上完熟で自然落下したものを収穫します。

パフェは
一年中楽しめます!
指宿に来たらぜひ
お立ち寄りください!

