

1 令和8年3月末交通事故発生状況

【全事故】

※ 発生件数及び傷者数は概数

区分	本年	前年	増減	増減率
発生数	598	622	-24	-3.9
死者数	4	12	-8	-66.7
傷者数	683	689	-6	-0.9

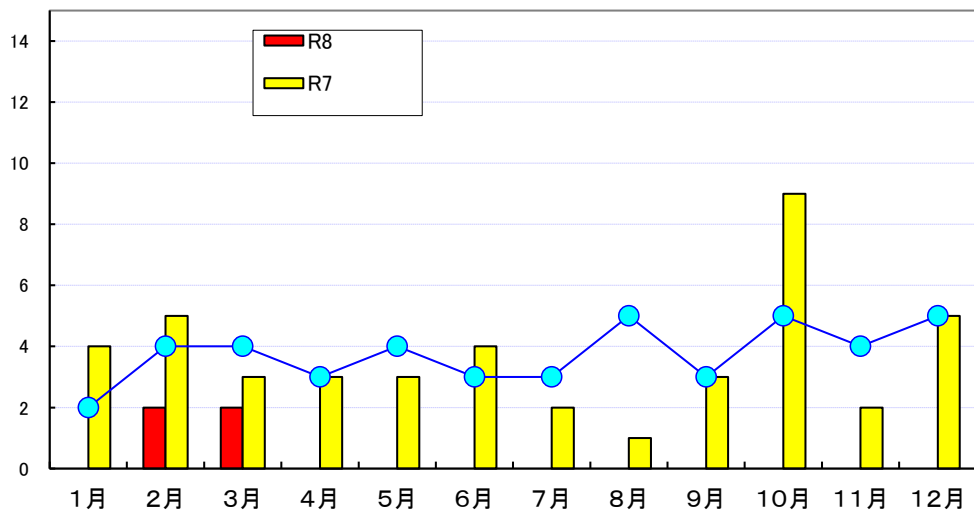
【年代別死者】

区分	本年	前年	増減	増減率
若年死者	0	1	-1	-100.0%
高齢死者	2	9	-7	-77.8%
その他死者	2	2	±0	±0.0

全死者に占める比率
0.0%
50.0%
50.0%

2 交通死亡事故の概要

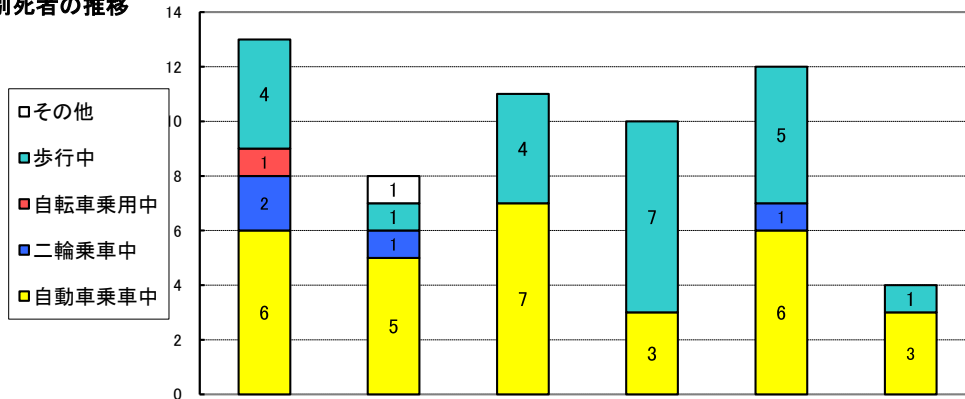
(1) 月別死者数の推移



区分	1月	2月	3月	4月	5月	6月	7月	8月	9月	10月	11月	12月	年間計
R8	0	2	2										4
前年比	-4	-3	-1										-8
R7	4	5	3	3	3	4	2	1	3	9	2	5	44
R6	2	4	4	6	4	6	4	4	3	5	4	7	53
R5	0	5	6	3	3	0	6	6	3	3	4	1	40
R4	3	2	3	2	2	6	1	6	4	3	3	7	42
R3	3	5	5	2	6	1	4	6	2	4	5	4	47
過去5年合計	12	21	21	16	18	17	17	23	15	24	18	24	226
過去5年平均	2	4	4	3	4	3	3	5	3	5	4	5	45

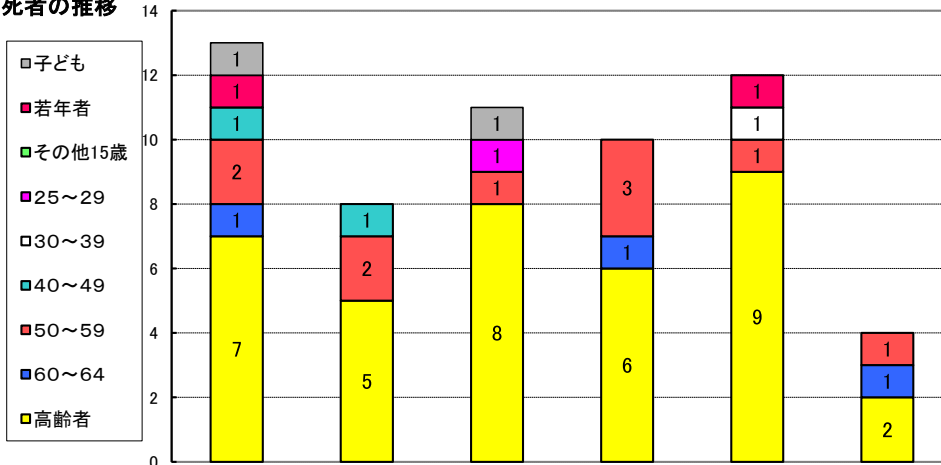
○ 前年比は、令和7年に対する令和8年の増減である。

(2) 状態別死者の推移



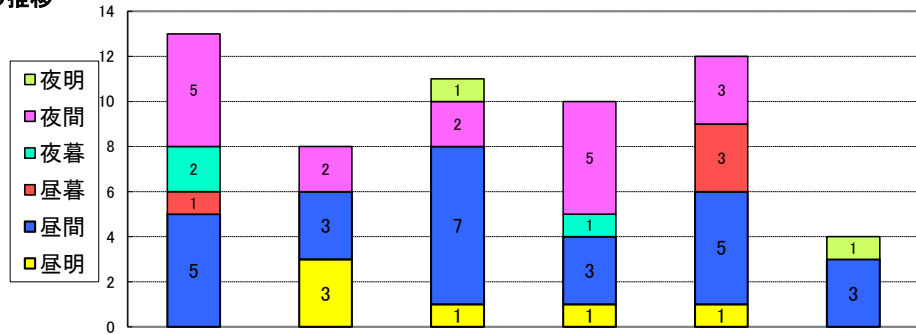
区 分		R3	R4	R5	R6	R7	R8	増減
自動車乗車	自動車運転	6	3	6	2	6	2	-4
	自動車同乗		2	1	1		1	+1
	小 計	6	5	7	3	6	3	-3
二輪乗車	自二運転							±0
	原付運転	1	1			1		-1
	二輪同乗	1						±0
	小 計	2	1			1		-1
自転車乗用		1						±0
歩 行	横断歩行	4	1	2	7	2		-2
	その他歩行			2		3	1	-2
	小 計	4	1	4	7	5	1	-4
そ の 他			1					±0
合 計		13	8	11	10	12	4	-8
歩行者比率		30.8%	12.5%	36.4%	70.0%	41.7%	25.0%	-

(3) 年齢層別死者の推移



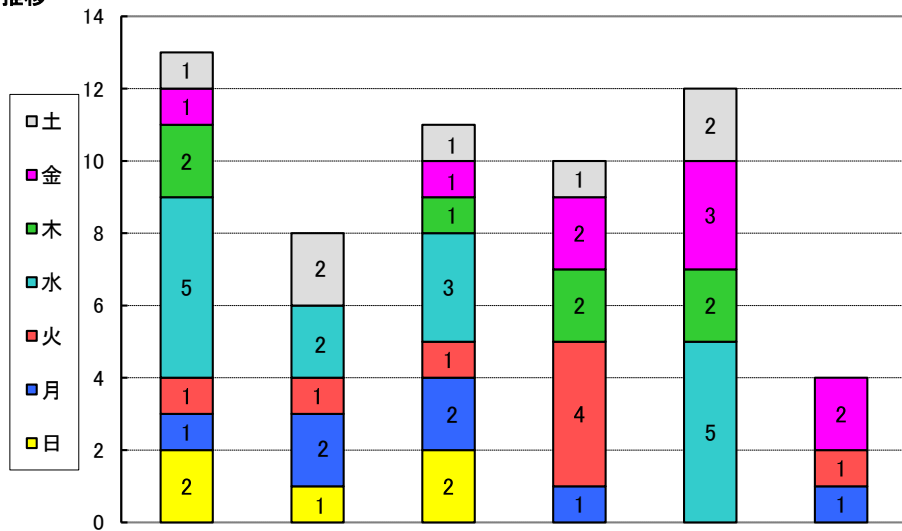
区 分		R3	R4	R5	R6	R7	R8	増減
子 ども	幼 児			1				±0
	小学生							±0
	中学生	1						±0
	小 計	1		1				±0
若 年 者	高校生							±0
	その他若年者	1				1		-1
	小 計	1				1		-1
そ の 他	15歳							±0
	25~29歳			1				±0
	30~39歳					1		-1
	40~49歳	1	1					±0
	50~59歳	2	2	1	3	1	1	±0
	60~64歳	1			1		1	+1
	小 計	4	3	2	4	2	2	±0
高 齢 者	65~69歳	2	1			1	1	±0
	70~74歳		1	1	2	4	1	-3
	75歳~	5	3	7	4	4		-4
	小 計	7	5	8	6	9	2	-7
合 計		13	8	11	10	12	4	-8
高齢者比率		53.8%	62.5%	72.7%	60.0%	75.0%	50.0%	-

(4) 昼夜別死者の推移



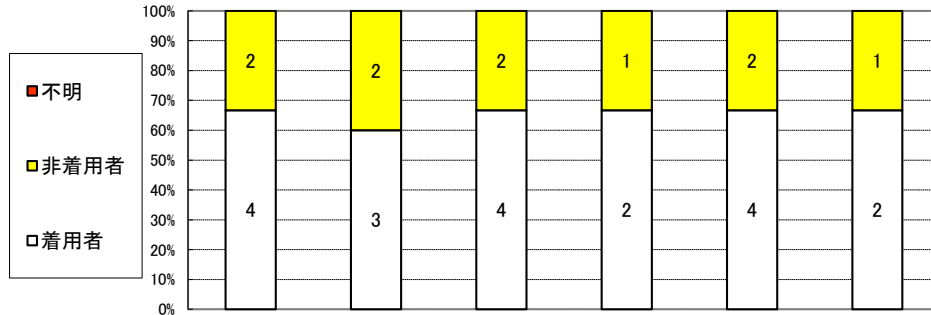
区 分		R3	R4	R5	R6	R7	R8	増減
昼	夜明		3	1	1	1		-1
	夜間	5	3	7	3	5	3	-2
	夜暮	1				3		-3
	小 計	6	6	8	4	9	3	-6
夜	夜暮	2			1			±0
	夜間	5	2	2	5	3		-3
	夜明			1			1	+1
	小 計	7	2	3	6	3	1	-2
合 計		13	8	11	10	12	4	-8
夜間比率		53.8%	25.0%	27.3%	60.0%	25.0%	25.0%	—

(5) 曜日別死者の推移



区 分	R3	R4	R5	R6	R7	R8	増減
日	2	1	2				±0
月	1	2	2	1		1	+1
火	1	1	1	4		1	+1
水	5	2	3		5		-5
木	2		1	2	2		-2
金	1		1	2	3	2	-1
土	1	2	1	1	2		-2
合 計	13	8	11	10	12	4	-8

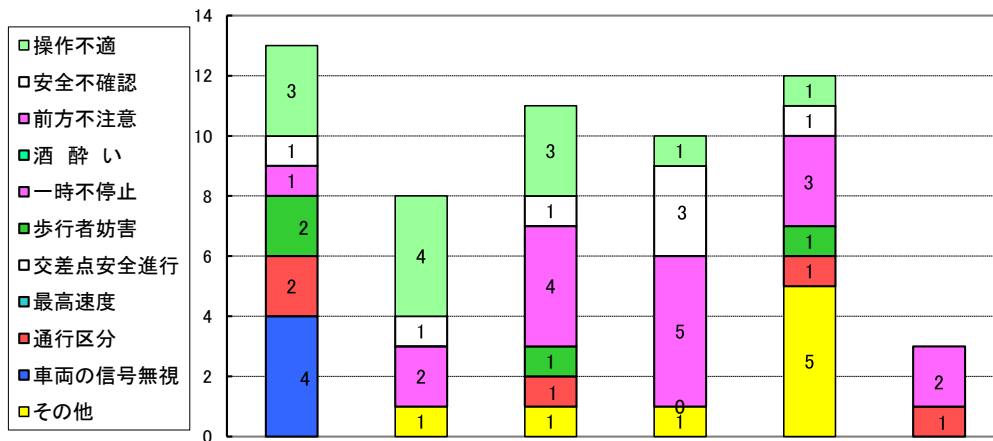
(6) 自動車乗車中死者のシートベルト着用状況 (チャイルドシートは含まない)



区 分	R3	R4	R5	R6	R7	R8	増減
着用対象者	6	5	6	3	6	3	-3
着用者	4	3	4	2	4	2	-2
非着用者	2	2	2	1	2	1	-1
不明							±0
非着用率	33.3%	40.0%	33.3%	33.3%	33.3%	33.3%	-

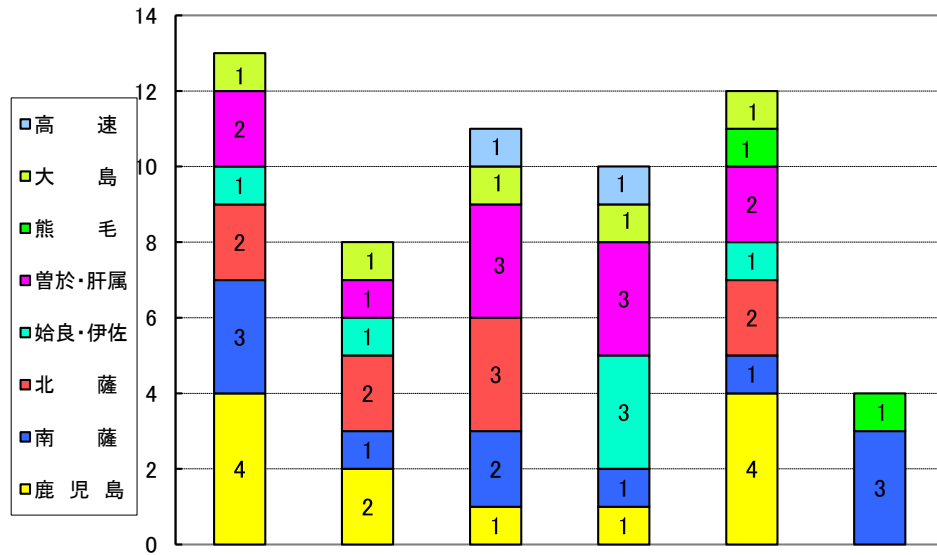
※非着用率は着用不明者を除いた比率である。

(7) 第1当事者の主な違反別推移



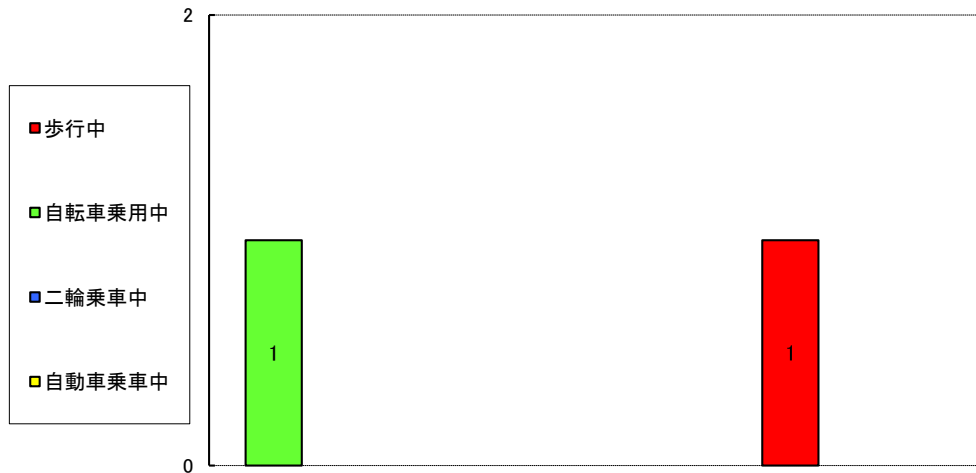
区 分	R3	R4	R5	R6	R7	R8	増減
車両の信号無視	4						±0
通行区分	2		1		1	1	±0
最高速度							±0
交差点安全進行							±0
歩行者妨害	2		1		1		-1
一時不停止							±0
酒 酔 い	3	4	3	1	1		-1
前方不注意	1	2	4	5	3	2	-1
安全不確認	1	1	1	3	1		-1
操作不適	3	4	3	1	1		-1
その他		1	1	1	5		-5

(8) 地区別死者の推移



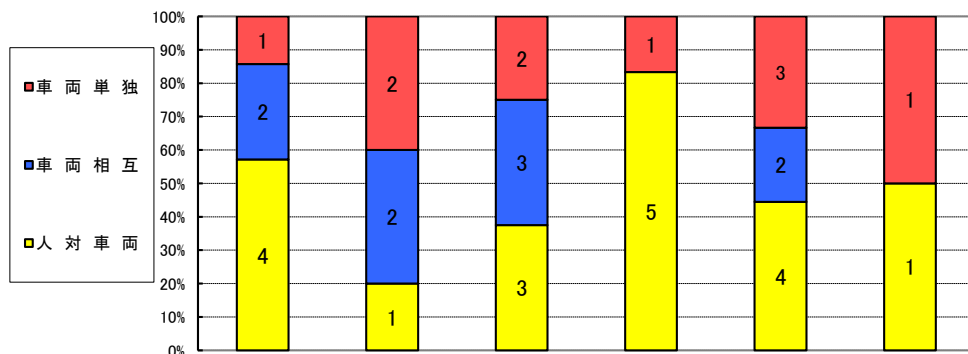
区 分	R3	R4	R5	R6	R7	R8	増減
鹿 児 島	4	2	1	1	4		-4
南 薩	3	1	2	1	1	3	+2
北 薩	2	2	3		2		-2
始良・伊佐	1	1		3	1		-1
曾於・肝属	2	1	3	3	2		-2
熊 毛					1	1	±0
大 島	1	1	1	1	1		-1
高 速			1	1			±0
合 計	13	8	11	10	12	4	-8

3 若年者死亡事故の状態別死者の推移



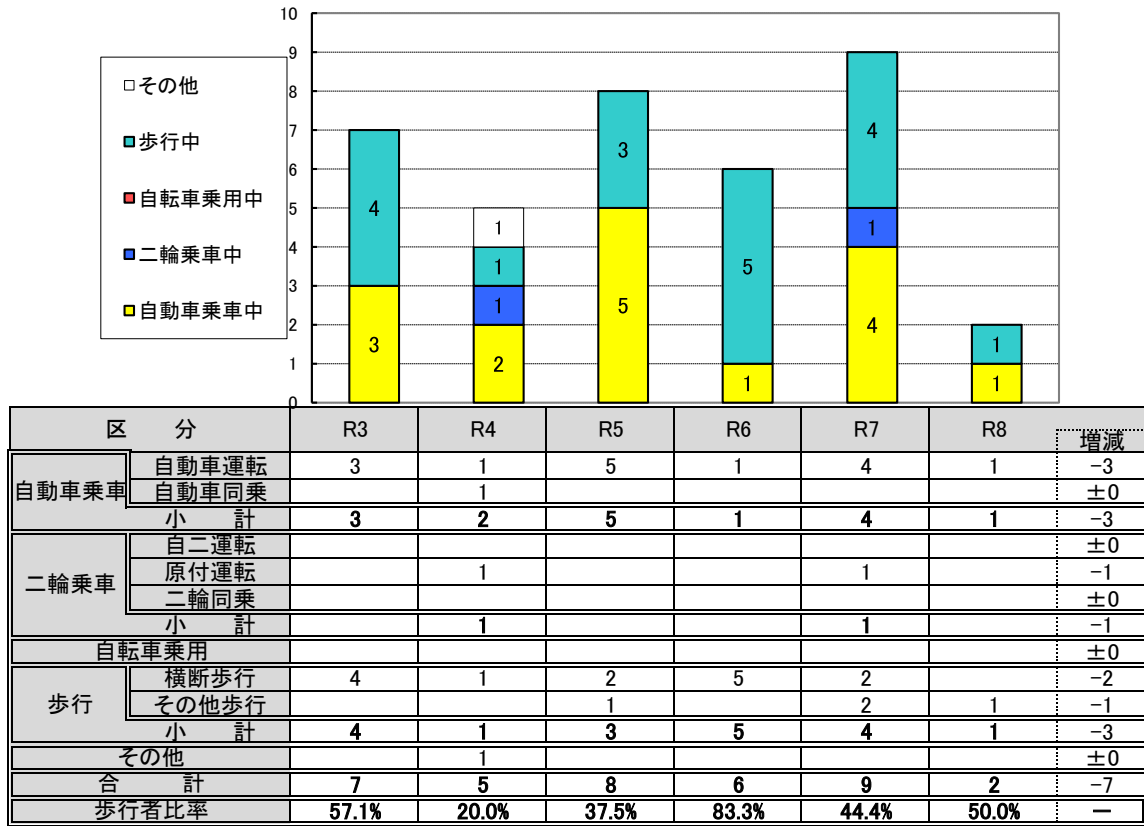
区 分	R3	R4	R5	R6	R7	R8	増減
自動車乗車	自動車運転						±0
	自動車同乗						±0
	小 計						±0
二輪乗車	自二運転						±0
	原付運転						±0
	二輪同乗						±0
	小 計						±0
自転車乗用	1						±0
歩行	横断歩行						±0
	その他歩行					1	-1
	小 計					1	-1
そ の 他							±0
合 計	1				1		-1

4 高齢者死亡事故の概要 (1) 事故類型別死者の推移

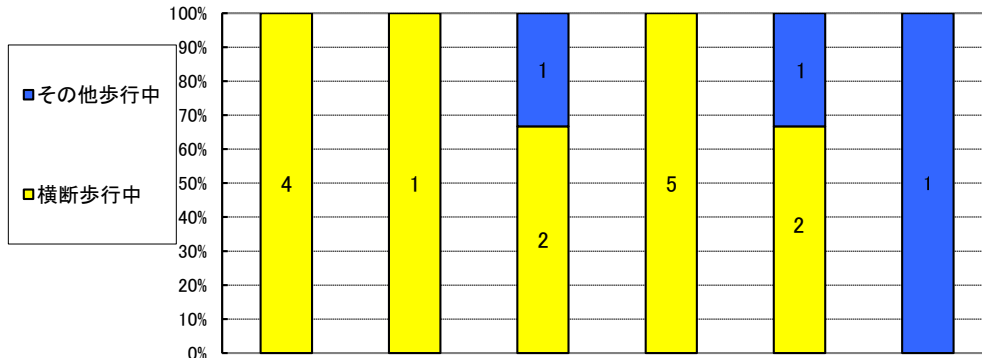


区 分	R3	R4	R5	R6	R7	R8	増減
人対車両	4	1	3	5	4	1	-3
車両相互	2	2	3	0	2	0	-2
車両単独	1	2	2	1	3	1	-2
合 計	7	5	8	6	9	2	-7

(2) 状態別死者の推移



(3) 歩行中死者の状態別・夜光反射材着用状況（夜光反射材については調査不明を除く）

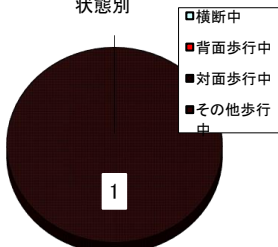


区分	R3	R4	R5	R6	R7	R8	増減
横断歩行	右→左	2	1	1	5		±0
	左→右	2		1	2		-2
	小計	4	1	2	5	2	-2
その他歩行	背面			1			±0
	対面						±0
	その他					1	±0
	小計			1		1	±0

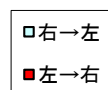
※事故類型が人対車両である事故のみの集計である。

区分	R3	R4	R5	R6	R7	R8	増減	
反射材	着用対象者	2	1	1	3	2	1	-1
	着用							±0
	非着用	2	1	1	3	2	1	-1
小計	2	1	1	3	2	1	-1	

令和8年歩行中死者の
状態別



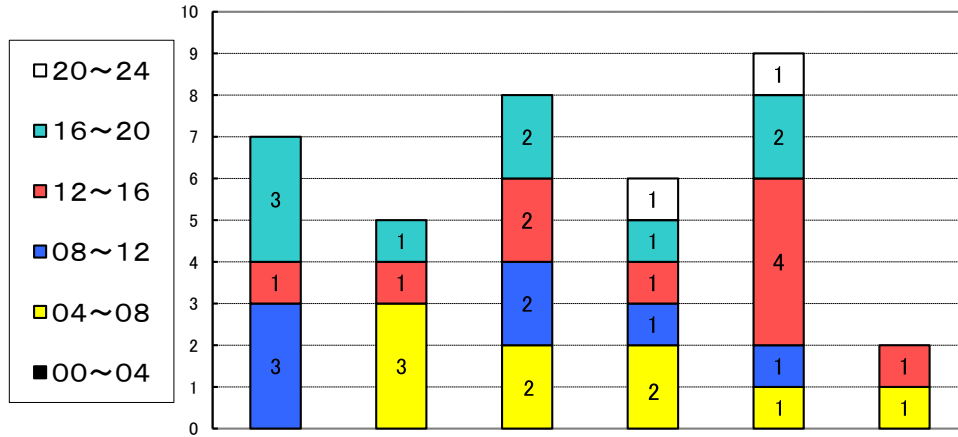
令和8年横断歩行中死者の
横断方向別



令和8年歩行中死者の
夜光反射材着用状況

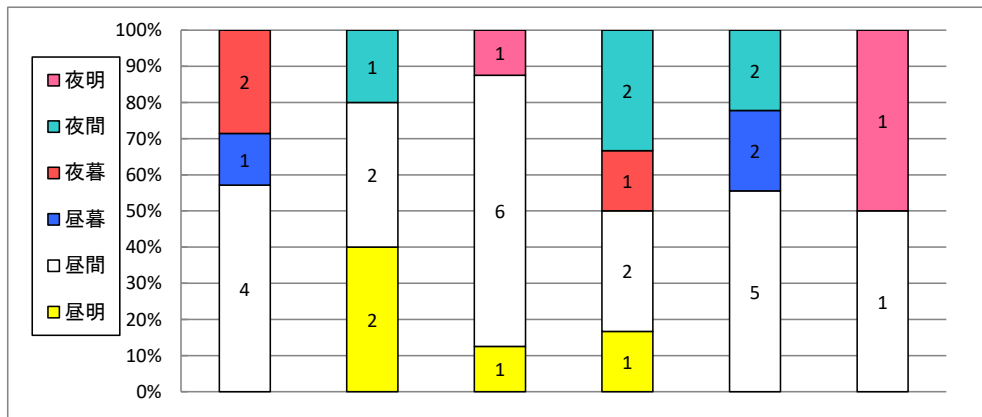


(4) 時間帯・事故類型別死者の推移



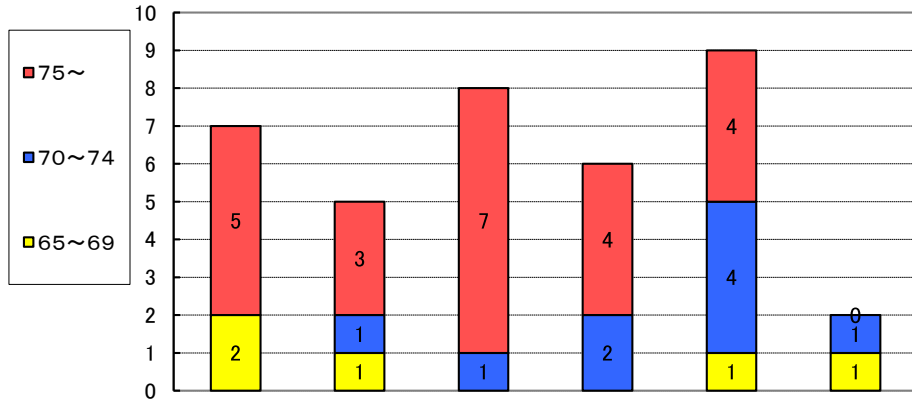
区 分	R3	R4	R5	R6	R7	R8	増減
00~04	人对車両						±0
	車両相互						±0
	車両単独						±0
	小 計						±0
04~08	人对車両		1	2	2	1	±0
	車両相互		2				±0
	車両単独						±0
	小 計		3	2	2	1	±0
08~12	人对車両	2			1	1	-1
	車両相互	1		1			±0
	車両単独			1			±0
	小 計	3		2	1	1	-1
12~16	人对車両			1	1		-1
	車両相互					1	-1
	車両単独			1	1	1	-1
	小 計	1	1	2	1	4	-3
16~20	人对車両	2			1		±0
	車両相互	1		2		1	-1
	車両単独		1			1	-1
	小 計	3	1	2	1	2	-2
20~24	人对車両				1	1	-1
	車両相互						±0
	車両単独						±0
	小 計				1	1	-1
合 計	7	5	8	6	9	2	-7

(5) 昼夜別死者の推移



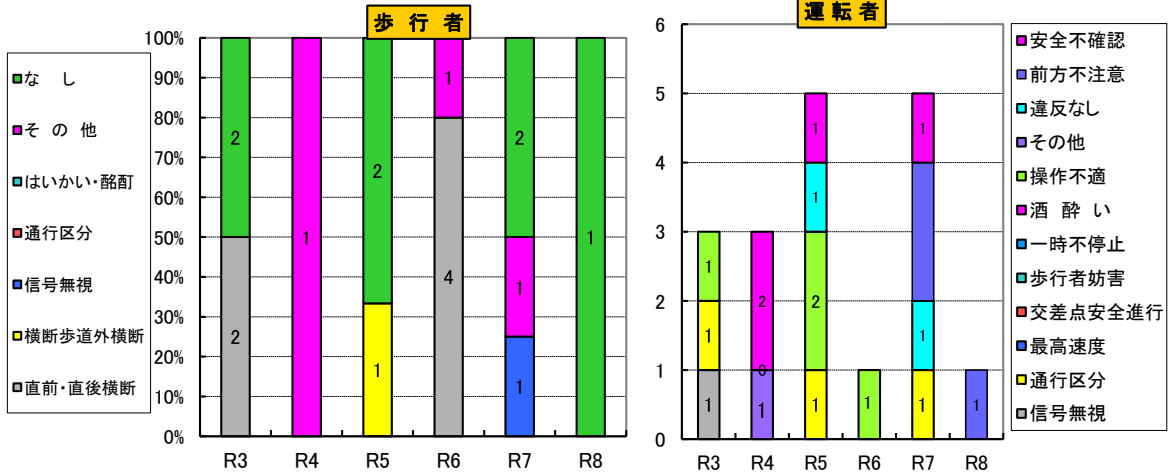
区 分	R3	R4	R5	R6	R7	R8	増減
昼	昼明		2	1	1		±0
	昼間	4	2	6	2	5	-4
	昼暮	1				2	-2
	小 計	5	4	7	3	7	-6
夜	夜暮	2			1		±0
	夜間		1		2	2	-2
	夜明			1			+1
小 計	2	1	1	3	2	-1	
合 計	7	5	8	6	9	2	-7
夜間比率	28.6%	20.0%	12.5%	50.0%	22.2%	50.0%	-

(6) 年齢層別・事故類型別死者の推移



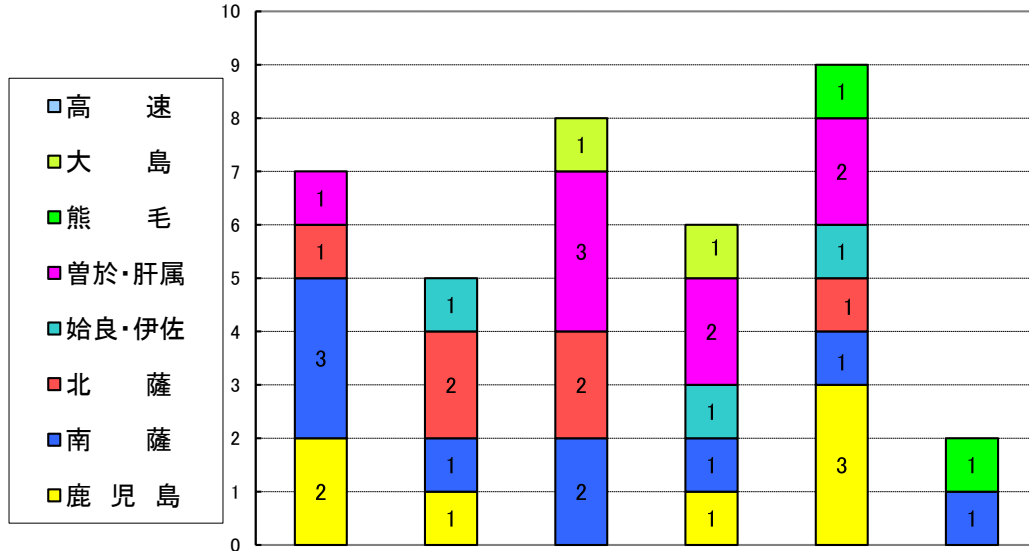
区分	R3	R4	R5	R6	R7	R8	増減
65~69	人対車両	1			1	1	±0
	車両相互		1				±0
	車両単独	1					±0
	小計	2	1			1	±0
70~74	人対車両			1	2	2	-2
	車両相互		1			2	-2
	車両単独					1	+1
	小計		1	1	2	4	-3
75~	人対車両	3	1	2	3	1	-1
	車両相互	2		3			±0
	車両単独		2	2	1	3	-3
	小計	5	3	7	4	4	-4
合計	7	5	8	6	9	2	-7

(7) 高齢死者の主な違反別推移 (1, 2当のみ集計)



区分	R3	R4	R5	R6	R7	R8	増減
歩行者	直前・直後横断	2			4		±0
	横断歩道外横断			1			±0
	信号無視					1	-1
	通行区分						±0
	はいかい・酩酊						±0
	その他		1		1	1	-1
	なし	2		2		2	-1
	小計	4	1	3	5	4	-3
運転者	信号無視	1					±0
	通行区分	1		1		1	-1
	最高速度						±0
	交差点安全進行						±0
	歩行者妨害						±0
	一時不停止						±0
	酒酔い						±0
	前方不注意					2	-1
	安全不確認		2	1		1	-1
	操作不適	1		2	1		±0
	その他		1				±0
違反なし			1		1	-1	
小計	3	3	5	1	5	-4	
合計	7	4	8	6	9	2	-7

(8) 地区別死者の推移



区 分	R3	R4	R5	R6	R7	R8	増減
鹿 児 島	2	1		1	3		-3
南 薩	3	1	2	1	1	1	±0
北 薩	1	2	2		1		-1
始良・伊佐		1		1	1		-1
曾於・肝属	1		3	2	2		-2
熊 毛					1	1	±0
大 島			1	1			±0
高 速							±0
合 計	7	5	8	6	9	2	-7