

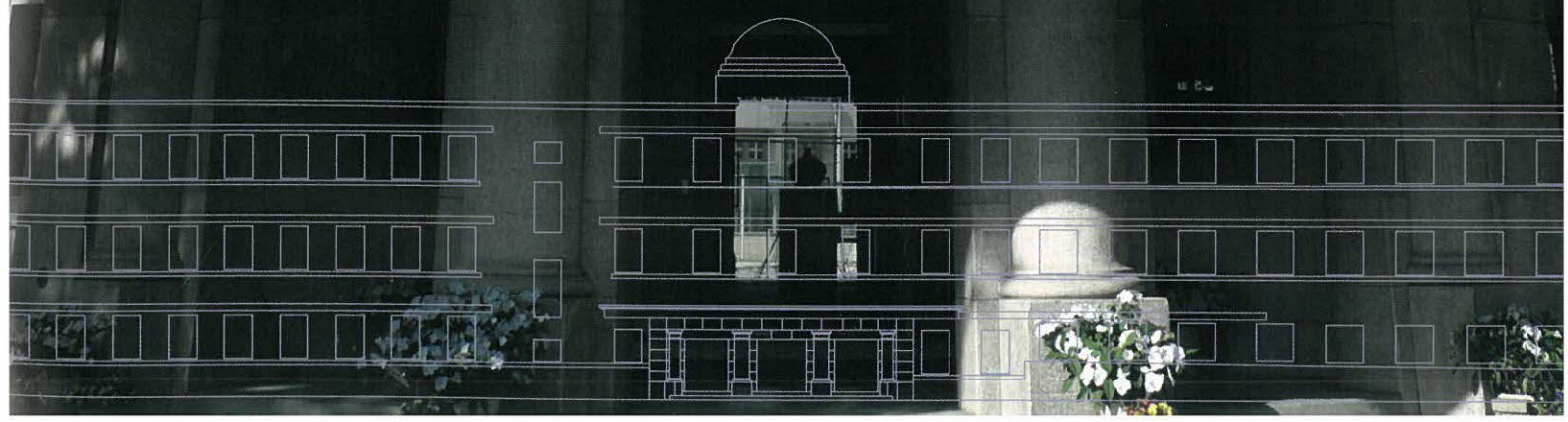


KONAN Style

潜在能力を引き出し、自走する生徒へ



鹿児島県立甲南高等学校



—教育目標—

甲南高校は

「地球規模でものを考え行動するリーダー」

を育成します

教養

Knowledge

探究する力

Inquiring

協働する力

Collaboration

自己分析力

Analysis

教育目標達成
のために伸ばしたい
生徒の
8つの資質・能力

表現力

Communication

創造力

Creativity

思考力

Thinking

行動力

GRIT



中学生の皆さんへ 甲南生からのメッセージ



垂水 凜太郎 さん
第74期生（令和5年3月卒）
川内中央中学校出身
サッカー部

名古屋大学 工学部
機械・航空宇宙工学科 進学

自身を成長させた 「甲南」での出会い

甲南高校では今まで以上に世代年齢関係なく多くの人に出会うと思います。その人たちに日々刺激を受けながら自身を大きく成長させることができるのが甲南高校の魅力だと私は思います。

私はサッカー部に所属していました。勉強と部活動を両立させるのは決して楽ではありませんでしたが、高い志や熱い情熱を持った同級生や先生方がいつも私の心の支えとなってくれたおかげで、どちらも自分の納得いく形で最後を迎えることができました。また、様々な特色ある行事が甲南高校にはありますが、個性豊かな同級生のおかげで、どれも内容の濃い忘れられないものにする事ができました。

甲南高校には一人一人に合った進路を実現するための環境や、他校ではできない経験をするための制度が十分にそろっています。ぜひ甲南高校で様々な出会いをしてください。

夢に向かって 成長する「甲南」

私が考える甲南高校最大の魅力は、それぞれの夢に向かって成長するための環境が完璧に整っていることです。この夢とは、勉強や進学に関するものだけでなく、部活動や課題研究など様々な分野に及びます。

私自身は特に受験期にこの魅力を実感しました。志望校がなかなか定まらず焦っていたときに、先生方は相談に乗って的確なアドバイスをしてくださり、質問をしたときも私が納得するまで時間をかけて丁寧に対応してくださいました。また、休日にも必ず自習をしていたクラスメイトからも刺激をたくさんもらいました。私が志望校に合格できたのは、このような私を取り巻いていた環境のおかげだと心の底から思っています。

甲南高校は、やる気と行動力さえあれば自分の目標を達成できる最適の場所です。ぜひ、将来の糧となる経験を甲南高校でたくさん積んで、充実した高校生活を送って下さい。



坂元 真知 さん
第74期生（令和5年3月卒）
南中学校出身
バドミントン部

大阪大学 外国語学部
外国語学科/ドイツ語専攻 進学

「甲南」にある たくさんのチャンス

甲南高校には、多くのチャンスがあります。それは勉強に限らず、部活動や課題研究など様々な活動の中にもあります。

私は美術部として九州大会に参加しました。他県の生徒との交流を通して、多様なものの見方や考え方、文化などを知ることができました。作品だけでなく、人との出会いもあり、とても良い経験になりました。

少しでも興味があることは自分自身を変えるきっかけになります。ぜひ、甲南高校で新しい自分に挑戦しませんか？



吉村 歩乃佳 さん
3年生（第75期生）
生冠中学校出身
美術部所属
生徒会執行部



上大迫 琉伊 さん
2年生（第76期生）
紫原中学校出身
硬式テニス部所属

文武両道に励む 「甲南」

私は文武両道を目指して日々勉強や部活動に励んでいます。勉強では、高い目標を持つ仲間たちと切磋琢磨し、お互いにわからないところを教え合ったり、先生方からの的確なアドバイスやサポートを受けられます。部活動では、自分の好きなことに一生懸命取り組むことができます。また、甲南生は学校行事を全力で楽しみます。薩摩半島縦走、クラスマッチなど多くの行事がありますが、その中でも最も盛り上がるのが、甲鶴戦です。応援の時には甲南生が一体となって甲南ジャンプをします。それは甲南生にしか味わうことができない楽しさがあります。みなさんもこのように勉強、部活動、学校行事を通して、楽しい甲南生活を過ごしませんか？



「甲南」の歴史に新たな1ページを

生徒会長 有馬 聖人 吉野中学校出身
(前列左から4人目)

甲南高校にどんなイメージを持っていますか？「行事が楽しそう！」「文武両道を実践している！」などが挙がるでしょう。

確かにその通りです。しかし、楽しい学校行事には生徒が主体となり、勉強や部活動の両立においては中学時代とは比較にならない努力が必要です。こう書くとかかなり大変そうですが、甲南高校には互いに励まし支えあえる仲間や、時に厳しくとも熱い気持ちで導いてくださる先生方がいます。また、世界で活躍されている先輩方の貴重なお話を聞くことができ、新たな考えや将来のヒントを得られます。

今、甲南高校に行きたいと強く心に決めている君とも、志望校をどこにするか迷っている君ともこの伝統ある校舎で来年の春に笑顔で挨拶を交わし、共に学びたいと願っています。

中学生の皆さん、私たちと甲南高校の歴史の新たな1ページを作ってください！

鹿児島県立甲南高等学校は、旧制鹿児島県立第二鹿児島中学校（二中）と旧制鹿児島県立第二高等女学校（二高女）を統合して発足しました。多くの方に支えられ、今年度、**創立117周年**を迎えました。

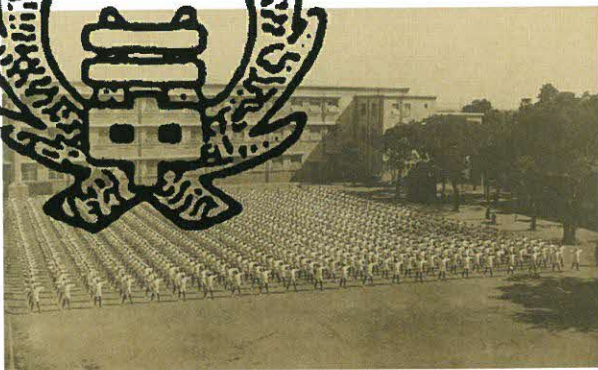
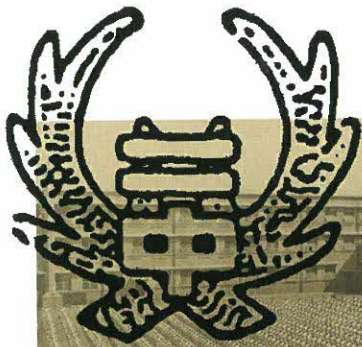


甲南高校
(1946-)

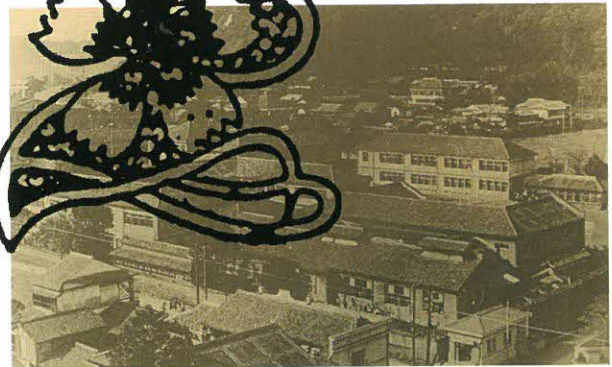


二校の思いを受け継いで

甲南高校の校訓「剛 明 直」「気高く 優しく 健やかに」は、旧制二中・旧制二高女から受け継いでいます。



旧制二中
(1906-1946)



旧制二高女
(1910-1946)



偉大な先輩を目標に

旧制二中出身の赤崎勇博士（1929-2021）が、2014年にノーベル物理学賞を受賞されたことを記念した石碑や業績を紹介するコーナーが校内にあります。



校舎は登録有形文化財に指定されています（H19.7.31）



歴史と最先端を肌で感じられる恵まれた環境

さんぼうざり

本校が建つ地域は、幕末の頃、「三方限（上之園・上荒田・高麗の三町の総称）」と呼ばれ、明治維新の変革に殉じた人をはじめ、幕末維新に活躍した多くの志士を輩出しました。甲南という名は「甲突川の南にあたり、かつ西郷南洲・大久保甲東を輩出している由緒ある地域」に由来しています。また、この地域は、現在、都市再開発が進み、ますますの発展が期待されています。本校は、交通の要所である JR 鹿児島中央駅や市電（路面電車）、高速道路から近く、通学に大変便利であるとともに、鹿児島大学の近隣という立地を生かした高大連携も盛んです。



甲南が建つかつての「三方限」の出身者をたたえる「三方限出身名士顕彰碑」



校内に立つ幕末の志士・中原猶介の生誕地を示した「中原猶介翁宅址碑」



薩摩藩英国留学生の一人「ぶどう王」こと「長澤淵誕生地」の碑



鹿児島中央駅前に立つ「若き薩摩の群像」



鹿児島中央駅から学校まで徒歩10分と便利です

SS探究

「SS 探究」は、甲南高校における「総合的な探究の時間」の名称です。

科学的アプローチによる研究を通して
より良い未来創造に挑戦し続ける
科学技術系グローバルリーダーの育成
を目指します。

○課題研究を深化

SGH で培った社会系課題研究手法に、科学的思考や手法を取り入れ、より論理的で根拠に基づいた研究を推進します。

○科学技術系人材の育成

自然科学部による高いレベルでの自然現象探究を行います。理工系女子育成も推進し、女性技術者による講義や交流の機会を設けます。

○大学・企業・研究施設との連携

国内大学や企業、研究施設と連携して、高度で発展的な知識や技能を体験し学べる環境を構築します。

○学校独自の設定科目

「SS 英語」の授業を通して、科学的 content や課題研究について英語でのプレゼンテーションやディスカッション、質疑応答をできる能力を身につけます。

○研究発表機会の充実

科学技術、理数系コンテストや国内外の発表会に積極的に参加してグローバルな視点を身につけ、国際的な協働力や発信力を育成します。

3年

【課題

2年

【校内

1年

【科学的

スーパ
とし

《高校

サイエンスハイスクール」に指定されています。

3年生 SS 探究Ⅲ

【研究論文の執筆】

2年生 SS 探究Ⅱ

【校外での課題研究発表】

1年生 SS 探究Ⅰ

【校内での課題研究の基礎固め】

【グローバルハイスクール
としての実績 (H27~R1)】

3年間の学習イメージ》

課題研究を深化

●様々なテーマで課題研究に取り組み、その成果を発表します。



●フィールドワークを通して、自然科学への理解を深めます。
(写真は奄美大島での研修の様子)



●大学と連携して研究を行います。
(写真は大学教員による講義と研究室訪問)



●専門家の講義や大学の研究室見学を通して、知的好奇心を高
め研究にいかします。(写真はつくば研究学園都市訪問)



●企業から技術者を招聘し、高度で専門性の高い知識・技能
学びます。(令和4年度協力企業：株式会社安川電機)



行事 ～甲南生の一年～

日々の学習だけでなく、

※通常の一年を掲載しています（今年度は、新型コロナの影響で変更が生じています）

1 学期

4月

始業式
入学式
甲鶴戦
(朝丸高校とのスポーツ交流会)
一日遠足

5月

生徒総会
生徒会長選挙
PTA 総会
実力考査
創立記念日
甲南塾

6月

修学旅行（2年生）
期末考査

7月

クラスマッチ
終業式
オープンキャンパス
夏季課外（前期）

8月

定期演奏会
キャンパスツアー
夏季課外（後期）
始業式
実力・課題考査

2 学期

9月

体育祭
文化祭



入学式



入学式



修学旅行



体育祭



甲鶴戦



甲鶴戦



一日遠足



文化祭（舞台発表）

〈甲南塾〉(年2回開催)

国内外で活躍されている先輩方の講演を通して、「どう生きるか」をご教示いただきます。



ソフトバンク（株）
常務執行役員兼 CIO

牧園 啓市 氏
[甲南 37 期]

演題：高校生の自分に、今、伝えたいこと



京都府
京丹後市副市長

濱 健志朗 氏
[甲南 57 期]

演題：点

〈甲南 100 冊読破運動〉



甲南高校では読書活動に力を入れています。平成 17 年度から、「100 冊読破運動」を開始。在学中 100 冊読書をするごとに、賞状と記念のブックカバーが贈られます。

〈甲南タイム〉



「甲南タイム」という時間を定期的に設けています。生徒各々が関心のある事柄についてプレゼンテーションを行うことで、自己表現力を高める時間として活用しています。

様々な行事を通して団結力や社会性の向上を目指します。

3 学期

10月
薩摩半島縦走
生徒総会
芸術鑑賞会
中間考査
大学入学共通テスト出願

11月
期末考査
防火防災避難訓練
甲南塾

12月
終業式
冬季課外

1月
始業式
3年生激励会
大学入学共通テスト
甲南塾

2月
学年末考査
公立高校推薦・帰国
生徒等入学者選抜
SSH 課題研究発表会

3月
卒業式
クラスマッチ
公立高校一般入学者選抜
合格体験談
修了式



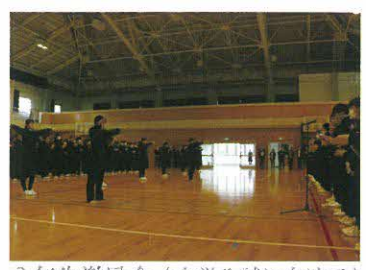
体育祭



薩摩半島縦走



クラスマッチ



3年生激励会（大学入試に向けて）



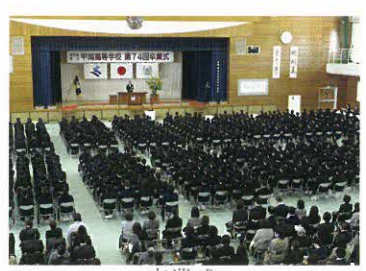
文化祭（展示発表）



定期演奏会



SSH 課題研究発表会



卒業式

〈教育課程〉 授業には、自分の興味・関心・進路に合わせて選択する科目があります。

		1	2	3	4	5	6	7	8	9	10	11	12	13	14	15	16	17	18	19	20	21	22	23	24	25	26	27	28	29	30	31	32	33	34	35
1年		現代の国語	言語文化	地理総合	歴史総合	数学Ⅰ	数学Ⅱ	数学A	物理基礎	生物基礎	体育	保健	芸術	英コⅠ	論理・表現Ⅰ	SS英語Ⅰ	家庭基礎	SS探究Ⅰ	LHR																	
	文系	文学国語	古典探究	地理探究 日本史探究 世界史探究 <small>※②+③ 2科目を選択履修</small>	公共	数学Ⅱ	数学B	数学C	地学基礎	文系生物	体育	保健	英コⅡ	論理・表現Ⅱ	SS英語Ⅱ	SS探究Ⅱ	LHR																			
2年	理系	文学国語	古典研究	地理探求 日本史探求 世界史探求 <small>②選択履修</small>	公共	数学Ⅱ	数学Ⅲ	数学B	数学C	化学基礎	化学	生物 SS物理Ⅰ	体育	保健	英コⅡ	論理・表現Ⅱ	SS英語Ⅱ	SS探究Ⅱ	LHR																	
	文系	論理国語	古典探究	地理探究 日本史探究 世界史探究 <small>※④+⑤ 2科目を選択履修</small>	公共	数学Ⅱ	数学B 芸術	数学C	地学基礎	文系生物	文系地学	体育	英コⅢ	論理・表現Ⅲ	SS英語Ⅲ	SS探究Ⅲ	LHR																			
3年	理系	論理国語	古典探究	地理探求 日本史探求 世界史探求 <small>③選択履修</small>	数学Ⅲ	数学B	数学C	化学	生物 SS物理Ⅱ	体育	英コⅢ	論理・表現Ⅲ	SS英語Ⅲ	SS探究Ⅲ	LHR																					
	文系	論理国語	古典探究	地理探求 日本史探求 世界史探求 <small>④選択履修</small>	数学Ⅲ	数学B	数学C	化学	生物 SS物理Ⅱ	体育	英コⅢ	論理・表現Ⅲ	SS英語Ⅲ	SS探究Ⅲ	LHR																					

(注) この教育課程は令和5年度入学生のもので、簡略化してありますので、詳細はホームページに公開されている教育課程表をご覧ください。
「英コ」英語コミュニケーション 「SS探究」本校における総合的な探究の時間

進路 きめ細やかな指導で難関大学を突破

将来の夢を実現するために、日々切磋琢磨する生徒たち。そのサポートに学校を挙げて取り組んでいます。

【過去3年間の大学等合格状況】

設置別	学校名	令和3年度			令和4年度			令和5年度		
		新卒	旧卒	計	新卒	旧卒	計	新卒	旧卒	計
国立	北海道大学				1	1	1			
	筑波大学	2		2	4	4	4	1		1
	埼玉大学				2	2	2	1		1
	千葉大学	1		1				1		1
	お茶の水女子大学	1	1	2						
	東京女子大学	1	1	2				1		1
	東京外国語大学		1	1						
	東京海洋大学	1		1	1	1	1	2		2
	東京学芸大学	1		1	2	2	2			
	東京工業大学		1	1						
	横浜国立大学				1	1	1			
	静岡大学				1	1	1	1		1
	浜松医科大学							1		1
	豊橋技術科学大学				2	2	2			
	名古屋工業大学	1		1				1		1
	三重大学	1		1				1		1
	滋賀大学		1	1	1	1	1			
	京都大学	1		1						
	京都教育大学							1		1
	京都工芸繊維大学	1		1				1		1
	大阪大学	3	1	4	2	2	4	5	3	8
	神戸大学	3		3	1	1	2	2	2	4
	奈良女子大学				1	1	1	1		1
	和歌山大学							1		1
	岡山大学	1	1	2	3	3	4	4		4
	広島大学	13	2	15	12	2	14	15		15
	山口大学	4		4	5	1	6	2	1	3
	香川大学							1		1
	愛媛大学	1		1	1	1	1			
	高知大学							2		2
	九州大学	17	1	18	23	2	25	12	4	16
九州工業大学	7		7	4	1	5	3	1	4	
福岡教育大学	3		3	6		6	2		2	
佐賀大学	1		1	3	1	4	1		1	
長崎大学	8	2	10	6	1	7	3		3	
熊本大学	17	2	19	23	1	24	29	2	31	
大分大学	1	1	2	1		1	1		1	
宮崎大学	1		1	1		1	3	1	4	
鹿児島大学	99	9	108	107	11	118	110	10	120	
その他	7	1	8	3	1	4				
小計	197	25	222	213	27	240	207	27	234	
公立	東京都立大学	2		2						
	神奈川県立保健福祉大学						1		1	
	横浜市立大学	1	1	1	3		3	1		1
	長岡造形大学	1		1	1		1			
	都留文科大学				2		2	1		1
	京都市立芸術大学							1		1
	京都府立大学							1		1
	神戸市外国語大学	2		2	2		2			
	芸術文化観光専門職大学		1	1	1		1			
	兵庫県立大学	1	1	2		1	1			
	奈良県立大学							1		1
	岡山県立大学							1		1
	福山市立大学							1		1
	山口県立大学	2	1	3	2		2	1		1
	下関市立大学	1		1	1		1	7	1	8
	山口県立大学	3		3				1		1
	北九州市立大学	5		5	2		2	5	1	6
	九州歯科大学	1		1	1		1			
	福岡女子大学	1		1	4	1	5	2		2
	長崎県立大学	2		2	1	1	2	5		5
	熊本県立大学	3	1	4	1		1	1	1	2
	大分県立看護科学大学				2		2	1		1
	宮崎県立看護大学	2		2				2		2
	名桜大学				1		1	1		1
	その他	2		2	1	1	2	3		3
	小計	29	4	33	25	4	29	37	3	40
	国公立大学合計	226	29	255	238	31	269	244	30	274

設置別	学校名	令和3年度			令和4年度			令和5年度		
		新卒	旧卒	計	新卒	旧卒	計	新卒	旧卒	計
私立	酪農学園大学			1	1			1		1
	自治医科大学							2		2
	青山学院大学				4	4	4	1		1
	慶應義塾大学	1		1	1	2	3			
	国際基督教大学	1		1				2		2
	駒沢大学				1		1			
	成蹊大学					2	2	1	1	2
	専修大学	2		2	2	2	2			
	中央大学	1		1	1	1	2			2
	津田塾大学	1	2	3	2	1	3			
	東海大学	1		1	6	3	9	4		4
	東京女子大学	1		1	3	2	5	1		1
	東京農業大学				1		1	1	1	2
	東京理科大学				2	2	4	1		1
	東洋大学	3	2	5	3	3	3			
	日本大学	2		2	1	1	2		1	1
	日本女子大学				1	1	1	1		1
	法政大学	4	1	5	9	9	9	1	1	2
	明治大学	3	1	4	5	5	5	1	3	4
	明治学院大学							1	1	2
	立教大学		1	1	2	1	3			
	早稲田大学	2		2	1		1	1	4	5
	名城大学	2		2				1		1
	同志社大学	3	3	6	4	6	10	6	4	10
	立命館大学	11	5	16	13	3	16	7	4	11
	関西大学	3	3	6	7	1	8	3	1	4
	近畿大学	5	5	10	19	6	25	7	1	8
	関西学院大学	6		6	1	1	2	8	3	11
	産業医科大学		1	1				1		1
	西南学院大学	31	6	37	9		9	30		30
	福岡大学	42	11	53	23	4	27	53	6	59
崇城大学	5	4	9	5	5	10	13	4	17	
鹿児島国際大学	6	5	11	9	2	11	16		16	
鹿児島純心(女子)大学	7	1	8	4		4	2		2	
志学館大学	8	1	9	8	2	10	7		7	
その他	79	18	97	79	13	92	70	10	80	
合計	230	71	301	223	61	284	240	50	290	

設置別	学校名	令和3年度	令和4年度	令和5年度
短期大学	鹿児島県立短期大学	20	20	13
	鹿児島純心女子短期大学	3	3	2
	その他			1
合計	23	23	16	

設置別	学校名	令和3年度	令和4年度	令和5年度
准大学等	防衛医科大学	1	1	
	防衛大学	1	1	2
	海上保安大学校			4
	航空保安大学校			
	その他(職能大等)			1
合計	2	2	4	

設置別	学校名	令和3年度	令和4年度	令和5年度
専門学校	専門学校	6	6	1
	高等看護学校	6	6	
	合計	12	12	1

職種	学校名	令和3年度	令和4年度	令和5年度
公務員・その他		1	1	1

設置別	学校名	令和3年度	令和4年度	令和5年度
国立立大学	医学部・医学科	1	2	3
	歯学部・歯学科	3		3
	薬学部・薬学科	1	1	2
	獣医学部・獣医学科	1		2
	合計	6	3	8

部活動 「文武両道」 を体現する甲南生

勉強だけでなく部活動も盛んな本校。多くの部活動が全国を舞台に活躍、各分野のトッププレイヤーも輩出しています。



部活動	
体育系部	
卓球	ソフトテニス
バレーボール	テニス
バスケットボール	弓道
バドミントン	ラグビー
ダンス	サッカー
水泳	野球
剣道	陸上競技
空手道	ハンドボール
文化系部	
文学	茶道
演劇	写真
自然科学	KBC(放送部)
音楽	JRC(青少年赤十字)
吹奏楽	ESS(英語研究クラブ)
美術	百人一首
書道	将棋
同好会	
応援団	家庭クラブ

〈令和4年度 大会成績〉

全国・九州大会

- 秩父宮賜杯第75回全国高等学校陸上競技選手権大会 南九州地区予選
・決勝400m 第3位 行船 宏哉 ・走高跳 第2位 今村 律佳
- 全九州高校新人陸上競技大会
・女子走高跳 第4位 早瀬 葵 ・女子三段跳 第4位 早瀬 葵
- 第70回全九州高等学校水泳(競泳)競技大会
・男子100mバタフライ 第4位 永山 博仁
- 令和4年度(第84回末弘杯)全九州高等学校選手権新人水泳競技大会
・男子50m平泳ぎ 第3位 田中 優史
- 第77回国民体育大会 水泳(水球)競技
・第5位 鹿児島県 築瀬 紗柔
- 第42回九州高等学校空手道新人大会
・男子団体形 南ブロック 第3位
- 第45回全国選抜高校テニス九州地区大会
・Bブロック 団体 第3位
- 第69回NHK杯全国高校放送コンテスト
・アナウンス部門 入賞 長野 友紀 ・朗読部門 入賞 居細工知菜
・創作テレビドラマ部門 入賞「imaginary world」鶴木 彩音
- 第46回全国高等学校総合文化祭東京大会放送部門
・朗読部門 Eブロック 第2位 居細工知菜
- 第46回全国高等学校総合文化祭東京大会将棋部門
・団体戦女子 川島 由奈 神田 凜理子 萩原 菜々美
・個人戦女子 児玉 みやび ・個人戦男子 加藤 朝陽
- 第6回全九州高等学校総合文化祭佐賀大会〈放送部門〉(第44回九州高校放送コンテスト)
・アナウンス部門 優良賞 天野 彩羽 ・朗読部門 優良賞 大薄 千尋
- 第6回全九州高等学校総合文化祭佐賀大会〈書道部門〉
・優秀賞 永岡 佳純
- 第6回全九州高等学校総合文化祭佐賀大会〈百人一首部門〉
・鹿児島県チーム ベスト4 下畝 菜々美 重信 花音
- 第6回全九州高等学校総合文化祭佐賀大会〈文芸部門〉
・俳句部門 第二席 井上 惺巴 ・講師の選ぶ吟行句 第一席 井上 惺巴
- 令和4年度九州高等学校生徒理科研究発表大会
・奨励賞「カーブでのドミノの速さ」【自然科学部】

県大会上位

- 鹿児島県高等学校総合体育大会陸上競技
・男子400m 第1位 行船 宏哉 ・女子走高跳 第1位 今村 律佳
- 第16回U18/第53回U16陸上競技大会鹿児島県予選会
・男子U18 棒高跳 第1位 大内山 莉玖
- 第66回鹿児島県高等学校新人体育大会陸上競技
・男子棒高跳 第1位 大内山 莉玖 ・女子三段跳 第1位 早瀬 葵
- 鹿児島県高等学校春季水泳大会
・男子200m平泳ぎ 第1位 中島 翼
- 令和4年度第30回鹿児島県高等学校新人水泳競技大会
・男子50m平泳ぎ 第1位 田中 優史
- 第57回鹿児島県高等学校新人空手道競技大会
・男子団体形 第3位 ・女子団体形 第3位 ・女子団体組手 第3位
- 第46回鹿児島県高等学校空手道競技大会
・男子個人形 第2位 神田 璃空 ・男子個人形 第3位 白尾 奏志郎
・女子個人形 第3位 飯屋崎 愛心
- 鹿児島県高等学校総合体育大会ヨット競技大会
・女子シングルハンター級 第1位 田中 花奈
- 第69回NHK杯全国高校放送コンテスト鹿児島県予選大会
・創作テレビドラマ部門 最優秀賞「imaginary world」鶴木 彩音
・アナウンス部門 優良賞 長野 友紀 ・朗読部門 優良賞 居細工 知菜
・創作ラジオドラマ部門 優良賞「www」内 彩音
- 第22回鹿児島県高校生文芸コンクール
・文芸誌部門 最優秀賞『深海魚族』
・詩部門 優秀賞 伊瀬知 美央 九万田 心晴 1-6
・俳句部門 優良賞 井上 惺巴
- 第3回鹿児島県高等学校文化連盟軽音楽コンテスト
・優秀賞】Carmine ・審査員特別賞 オシロスコープ ハニカミメイト
- 第1回鹿児島県高校模擬国連大会
・最優秀賞 宇都 陽幸 大工園 美咲
・優秀賞 外園 響希 尾辻 はるか 吉村 歩乃佳 梶原 理緒
- 第29回鹿児島県高等学校写真展
・高文連賞 増田 千紘
- 第73回鹿児島県高校美術展
・高校美術工芸教育研究会大賞 富岡 風仁

〔甲南高校への交通アクセス〕

路線バス：「甲南高校前」下車 徒歩約1分

市電：「二中通」・「都通」電停から
徒歩約5分

J R：鹿児島中央駅下車 徒歩約10分

