

#伊集院高等学校 学校案内 2023

ijuin_high school



100
投稿

1924
フォロワー

2024
フォロー中

鹿児島県立 伊集院高等学校

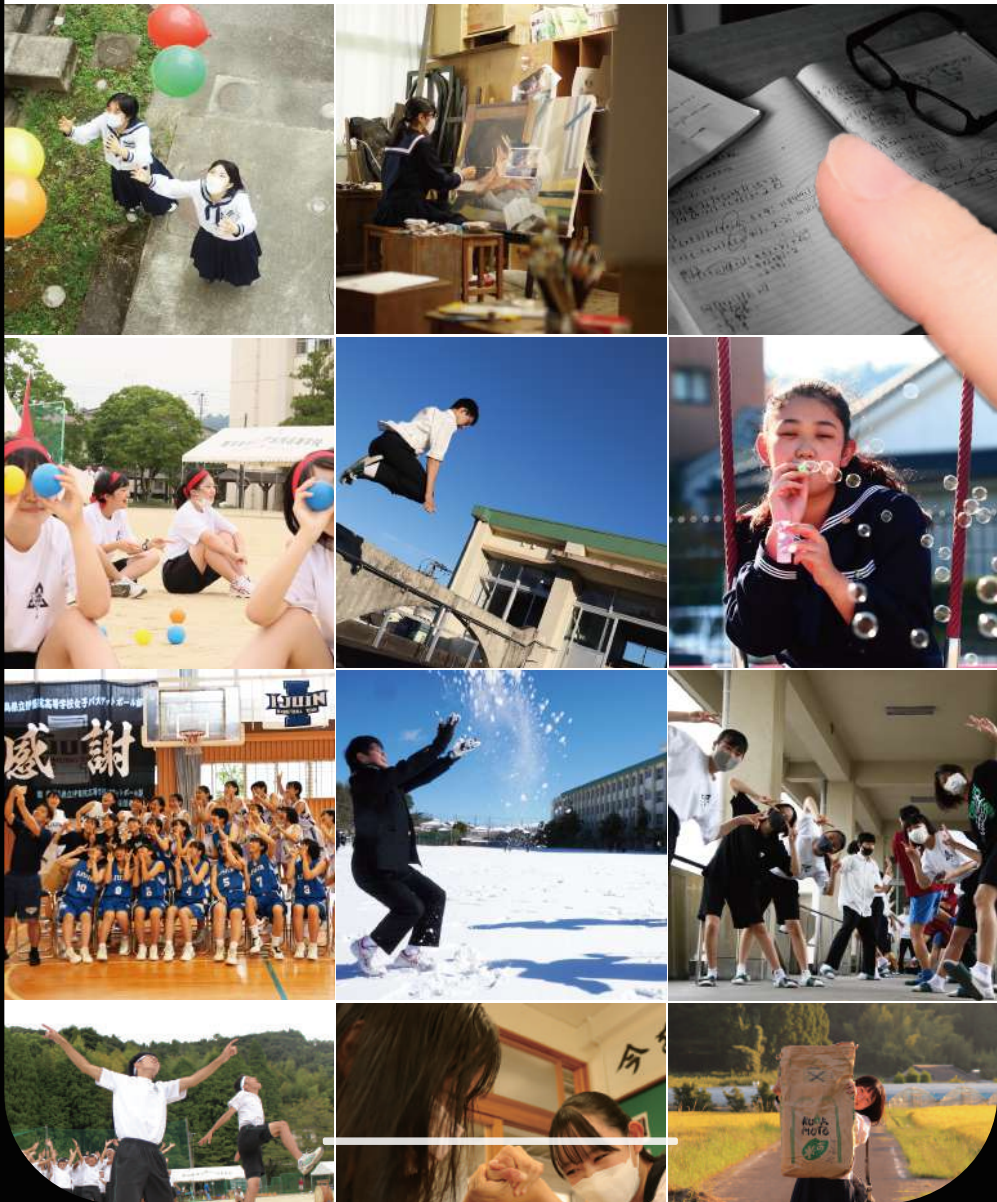
#伊集院高等学校

#学校案内

#2023

フォロー中 ▾

メッセージ



グランドデザイン

地域から期待される進学校として、
自分の『# いいところ # 得意なこと』に気づき、伸ばし、
希望に応じた多様な進路実現を目指します。



育む力

ijuin_high school

関わる力

人間関係形成 # 社会形成能力
他者に働きかける力 # コミュニケーションスキル # リーダーシップ

ijuin_high school

見通す力

課題解決能力
正しい情報の選択・理解・処理 # 本質の理解 # 原因の究明

ijuin_high school

やりぬく力

自己理解 # 自己管理能力
前向きに考える力 # 自己の役割の理解 # 主体的行動

ijuin_high school

かなえる力

キャリアプランニング能力
学ぶこと # 多様性の理解 # 将来設計・選択 # 行動と改善

教育活動

教科学習

二学期制 # 集中して考え抜く # 自ら発想する # 他者の考え・解き方を学び合う # 生徒と先生の和やかなやり取り # ICT 活用

メッセージを送信

探究学習

STEAM 教育 # 調べ、考え、議論する探究・課題研究 # 疑問を持つ姿勢 # 大学、NPO などの連携 # 探究発表会

メッセージを送信

特別活動

生徒会活動 # 部活動 # ボランティア活動 # 伊松戦 # クラスマッチ # 体育祭・文化祭 # 修学旅行 # 妙円寺走歩大会

メッセージを送信



知りたい 学びたい 諦めず、ねばり強くやりたい
勉強も部活動も両方やりたい
地域で・日本で・世界で活躍したい
そんな人をお待ちしております!

送信

普通科



1年生の「ゆすの時間」(総合的な探究の時間)に「ひおき地域学」として地元地域の様々な分野で活躍する人々のお話を聞き、身近な環境に対する興味関心を深め、地域の抱える様々な課題について考えます。

その他にも様々な事を通して地域や先輩から学ぶことの出来る環境が整っております。

年間授業計画



※令和5年度より単元シラバスを授業内で生徒に示しています。年間授業計画の詳細については本校HPをご覧ください。

在学生の声



伊集院高校は、勉強はもちろん、部活動にもみんなが熱心に取り組んでいる素晴らしい学校です。勉強が難しくても先生方が優しく、親身になってご指導して下さいます。そんな伊集院高校はもうすぐで創立百周年を迎えます。百周年に向けてみんなが過ごしやすく充実した学校生活を送れるように様々な校則などが見直されています。勉強や部活動を頑張りたい人、友達と楽しく充実した日々を送りたい人、ぜひ伊集院高校に入学しませんか。



井ノ上 莉子
串木野中学校出身



稲本 陽太
伊集院中学校出身

伊集院高校は、勉強や部活動に励み楽しみながら進路目標に向かって頑張れる学校です。先生方の授業はどれも面白く、分からないことがあっても一人一人に丁寧に教えて下さるので安心して質問できます。毎日の課題も真面目にやりきれば力も十分身につきます。伊松戦や妙円寺走歩大会など伊高独自の行事も充実しており、目標に向かって学習する環境が整っています。皆さんも伊集院高校で夢の実現に向けて頑張ってみませんか。



卒業生の声



森 清香さん
東市来中学校出身

私は、伊集院高校で多くのことを学ばさせていただきました。勉強と部活動の両立、行事などで主体的に行動することの難しさに直面しながらも、仲間と協力し合いかけがえのない思い出を作ることが出来ました。また、成績が思うように伸びず第一志望を諦めかけた時もありましたが、支えてくださった先生方や仲間と共に最後まで粘り、合格をいただくことができました。伊集院高校では自分を成長させてくれる環境と先生方が待っています!皆さんも進路実現の第一歩を伊集院高校で踏み出してみませんか?



山本 貫太郎さん
松元中学校出身

この春、琉球大学教育学部に進学することになりました。私が本格的に進路を決めたのは3年生の8月頃だったと思います。その後、推薦入試に向けた面接・小論文の練習に追われ、大学入学共通テストの対策に集中して取り組むことができたのは、直前の冬休みだけでした。不安の残るなかで入試本番を迎えたわけですが、最後まであきらめないで努力すれば望む結果が出るんだという体験ができました。高校の進路選択は人生最大の岐路だと思います。一日一日を大切に頑張ってください。



進学実績



国公立大学 合格者数	R3	R4	R5
	37	41	37

私立大学 合格者数	R3	R4	R5
	123	135	145

短大 専門学校等 合格者数	R3	R4	R5
	88	83	87



※R3・R4・R5は年度を表します。
 ※合格者数の一部には過年度生も含まれます。
 ※詳細はホームページをご覧ください。

#R5年度国立大学主な進学先

- # 鹿児島大学
- # 宮崎大学
- # 琉球大学
- # 愛媛大学

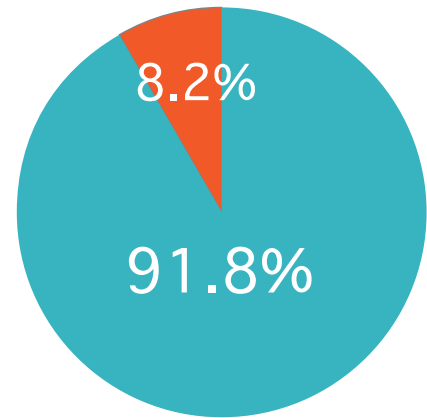
#R5年度公立大学主な進学先

- # 北九州市立大学
- # 熊本県立大学
- # 宮崎公立大学

#R5年度私立大学主な進学先

- # 鹿児島国際大学
- # 志學館大学
- # 鹿児島純心大学
- # 第一工科大学

色々な学校に進学してるんだね!
 僕たちも勉強頑張って志望校に合格するぞ!



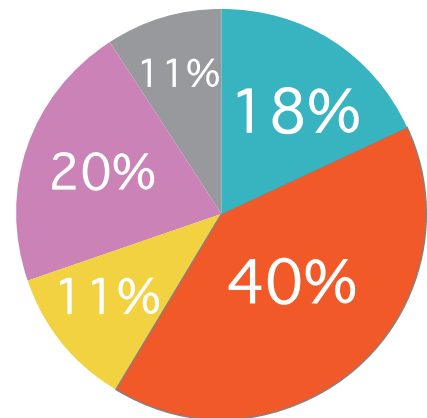
九州内 九州外



※R4 年度卒業生のデータを使用

九州進学者の割合

九州内が多いね!



国公立大学 私立大学
 短期大学 専修学校 その他



※R4 年度卒業生のデータを使用

進学先は多様だね!

卒業生進路先



部活動



弓道部



剣道部



水泳部



ダンス部



硬式野球部



陸上部



サッカー部



男子ソフトテニス部



女子ソフトテニス部



硬式テニス部



卓球部



男子バスケットボール部



女子バスケットボール部



男子バレーボール部



女子バレーボール部



男子バドミントン部



女子バドミントン部



茶道部



音楽部



写真部



美術部



放送部



演劇部



書道部



英語同好会

どれも楽しそうで
どの部活に入るか
悩むな・・・






行事



楽しいイベントが盛りだくさんです!!



ijuin_high school

- 04 月 | 始業式 | 入学式 | 第1回実力考査 | 1日遠足 | 伊松戦 | 
- 05 月 | 春季地区大会 | 定期演奏会 | PTA 総会 | 
- 06 月 | ダンス部定期公演 | 生徒会役員選挙 | 体育祭 |
- 07 月 | 第2回実力考査 (3) | クラスマッチ | 夏季休業 | 夏季課外 | ...
- 08 月 | 夏季課外 | 中学生体験入学 | 第2回実力考査 (1・2) | 第3回実力考査 (3) | 
- 09 月 | 文化祭 | 終業式 | 秋季休業 |





妙円寺走歩大会
やクラスマッチな
ど運動系の行事
も楽しもう!!



ijuin_high school

- 10月 | 始業式 | 読書週間 | 創立記念日 |
- 11月 | 妙円寺走歩大会 | 第3回実力考査 (1・2) | 第4回実力考査 (3) |
- 12月 | 国内体験学習 (2) | 冬季休業 |
- 01月 | 大学入学共通テスト |
- 02月 | 第4回実力考査 (1・2) | 妙円寺クリーン作戦 |
- 03月 | 卒業式 | クラスマッチ | 修了式 |



ijuin_high school



フォロー中▼

メッセージ



徒歩 12分

伊集院高校

※ ● は JR 利用の場合の伊集院駅までの所要時間(分)

- ※バス利用の場合
- ・日吉方面：城ノ下バス停より伊集院高校:前バス停まで 30分
 - ・郡山方面：郡山小前バス停より伊集院高校:前バス停まで 15分



鹿兒島県立
伊集院高等学校
〒899-2504
鹿兒島県日置市伊集院町 1984
TEL:099-273-2195 FAX:099-273-4509
<http://www.edu.pref.kagoshima.jp/sh/ijuin/>



伊集院高校公式ブログ
伊集院高校公式ブログに最新の情報を掲載しております。



#伊集院高等学校 学校案内 2023