

みなとばし かけかえ こうじ
湊橋の架替工事について

熊毛支庁建設課
道路維持係

かごしま未来応援隊！(みらい おうえんたい)
 (「どぼく」の、マスコットキャラ)



1. 「みなとばし」って？

みなとばし ばしよ 【 湊橋のある場所 】

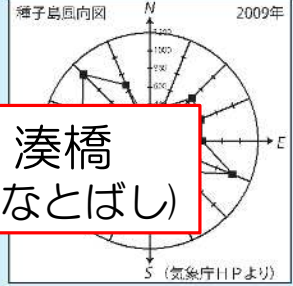
国上小学校
(くにがみしょうがっこう)

上西小学校
(かみにししょうがっこう)

西之表港
(にしのおもてこう)

熊毛支庁
(くまげしちょう)

湊橋
(みなとばし)



- にしのおもてこう
- 西之表港・・・「約16km (車で約25分)」
 - 上西小学校・・・「約13km (車で約18分)」
 - 国上小学校・・・「約 6km (車で約 8分)」

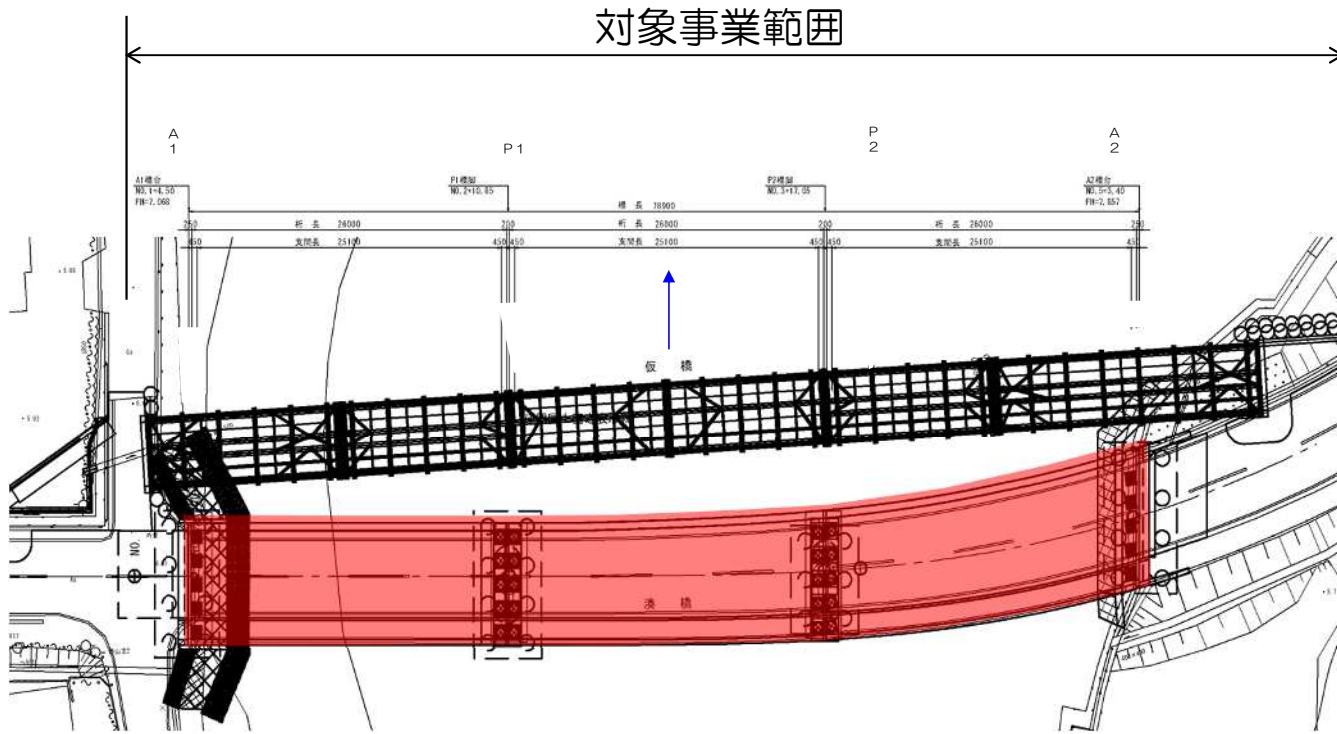
道路一覧表			河川一覧表		
番号	路線名等	場所	番号	河川名	場所
60	国道	種子島	234	女子川	種子島
61	市道	種子島	235	西之表川	種子島
62	町道	種子島	236	百川川	種子島
63	町道	種子島	237	西之表川	種子島
64	町道	種子島	238	野間川	種子島
65	町道	種子島	239	空瀬川	種子島
66	町道	種子島	240	大瀬川	種子島
67	町道	種子島	241	野間川	種子島
68	町道	種子島	242	野間川	種子島
69	町道	種子島	243	野間川	種子島
70	町道	種子島	244	野間川	種子島
71	町道	種子島	245	野間川	種子島
72	町道	種子島	246	野間川	種子島
73	町道	種子島	247	野間川	種子島
74	町道	種子島	248	野間川	種子島
75	町道	種子島	249	野間川	種子島
76	町道	種子島	250	野間川	種子島

港湾・漁港・空港一覧表		
番号	港湾名	場所
1	西之表港	種子島
2	種子島港	種子島
3	種子島港	種子島
4	種子島港	種子島
5	種子島港	種子島
6	種子島港	種子島
7	種子島港	種子島
8	種子島港	種子島
9	種子島港	種子島
10	種子島港	種子島
11	種子島港	種子島
12	種子島港	種子島
13	種子島港	種子島
14	種子島港	種子島
15	種子島港	種子島
16	種子島港	種子島
17	種子島港	種子島
18	種子島港	種子島
19	種子島港	種子島
20	種子島港	種子島
21	種子島港	種子島
22	種子島港	種子島
23	種子島港	種子島
24	種子島港	種子島
25	種子島港	種子島
26	種子島港	種子島
27	種子島港	種子島
28	種子島港	種子島
29	種子島港	種子島
30	種子島港	種子島

1. 「みなとばし」って？



1. 「みなとばし」って？

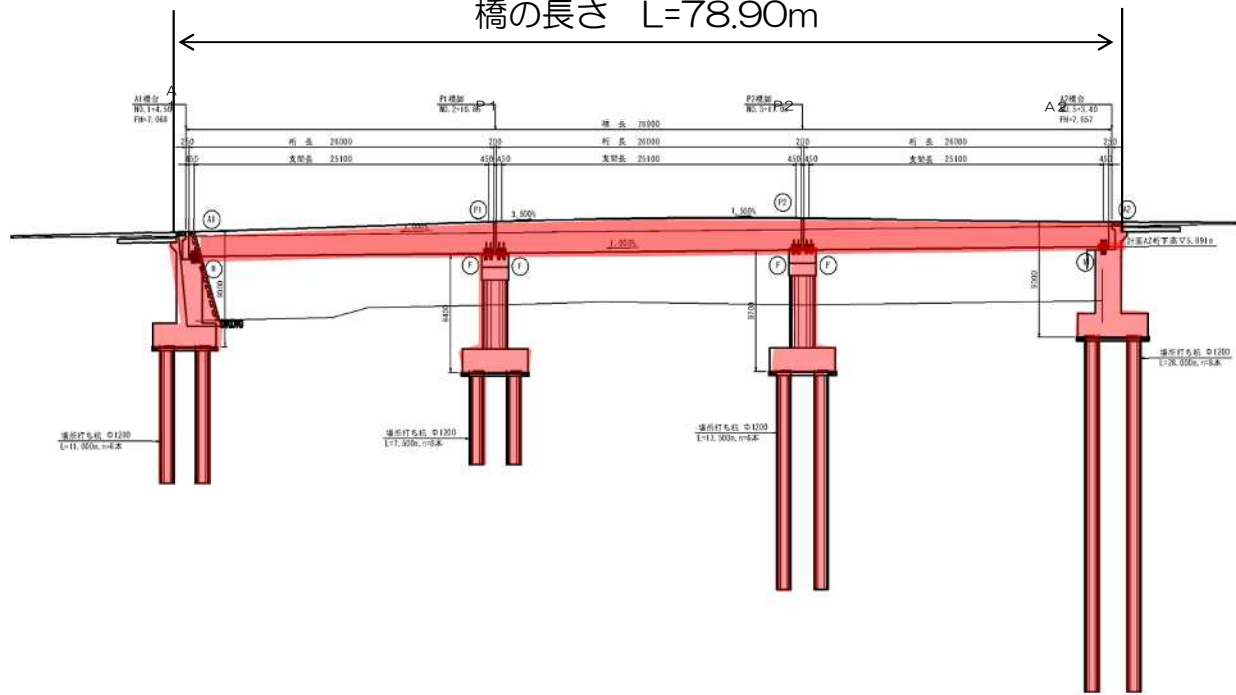


- はしなが
- 橋の長さ → 78.90m

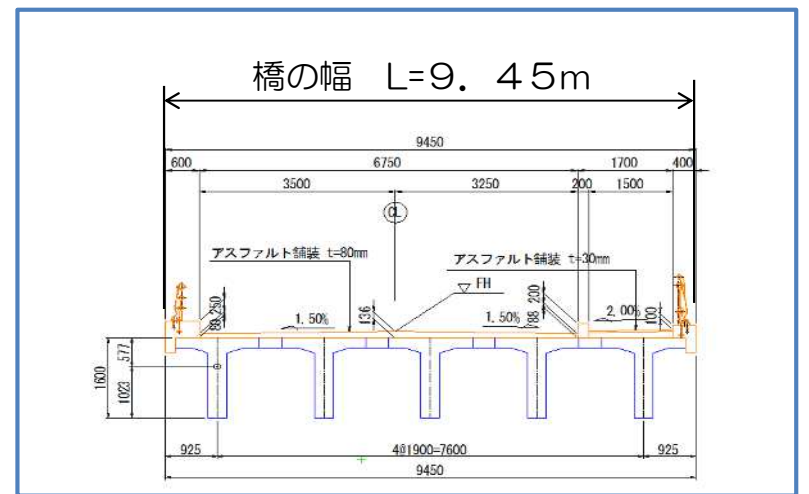
- はしはば
- 橋の幅 → 9.45m

- はししゅるい
- 橋の種類 → コンクリート橋 きょう

橋の長さ L=78.90m



橋の幅 L=9.45m



2. なぜかけかえるの？

○ はしをみてみたら？



げんいん
原因は“しお”



コンクリート
に“しお”が
はいる



てつ
鉄がさびる



ふくらむ



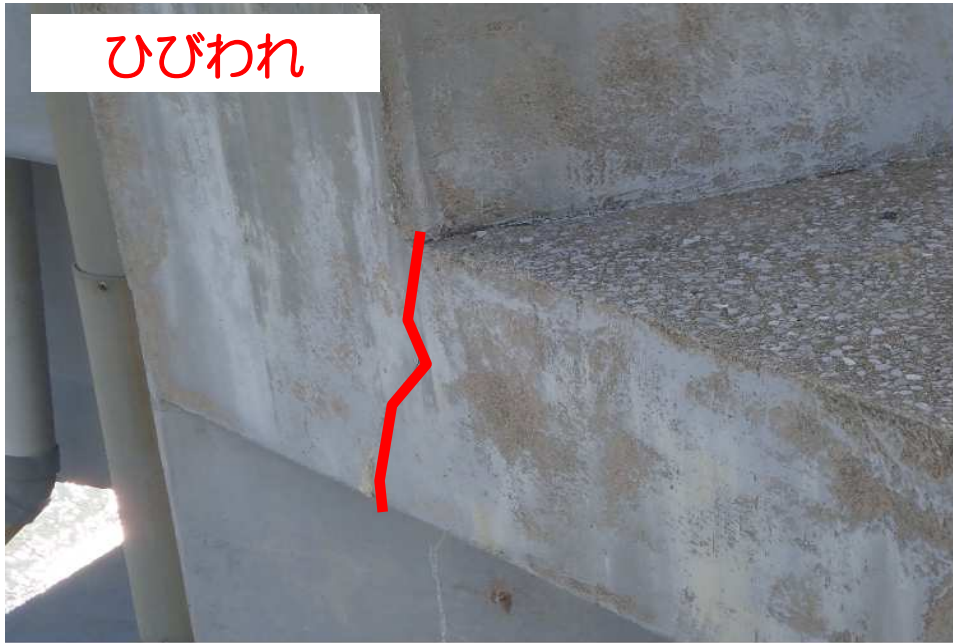
こわれる



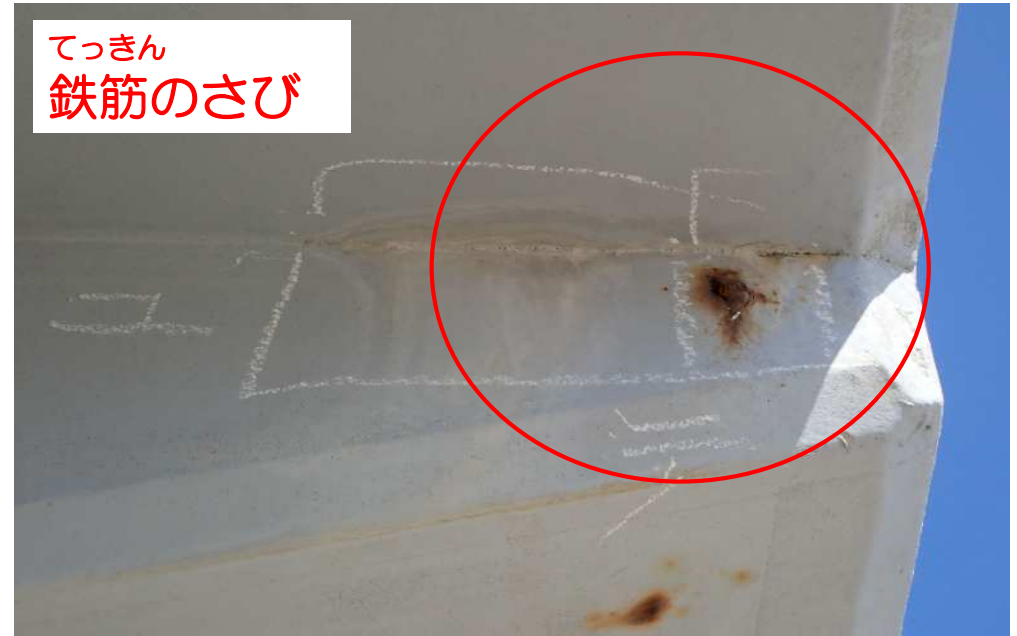
2. なぜかけかえるの？

○ はしをみてみたら？

ひびわれ



てっきん
鉄筋のさび



うき

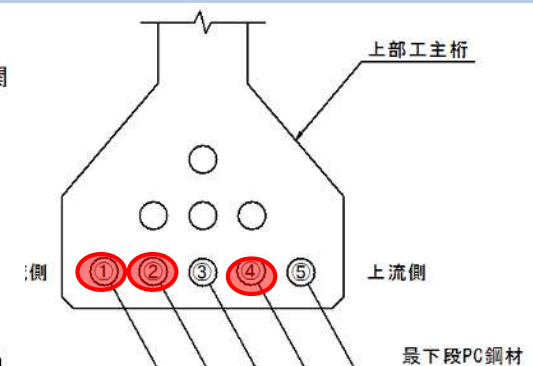
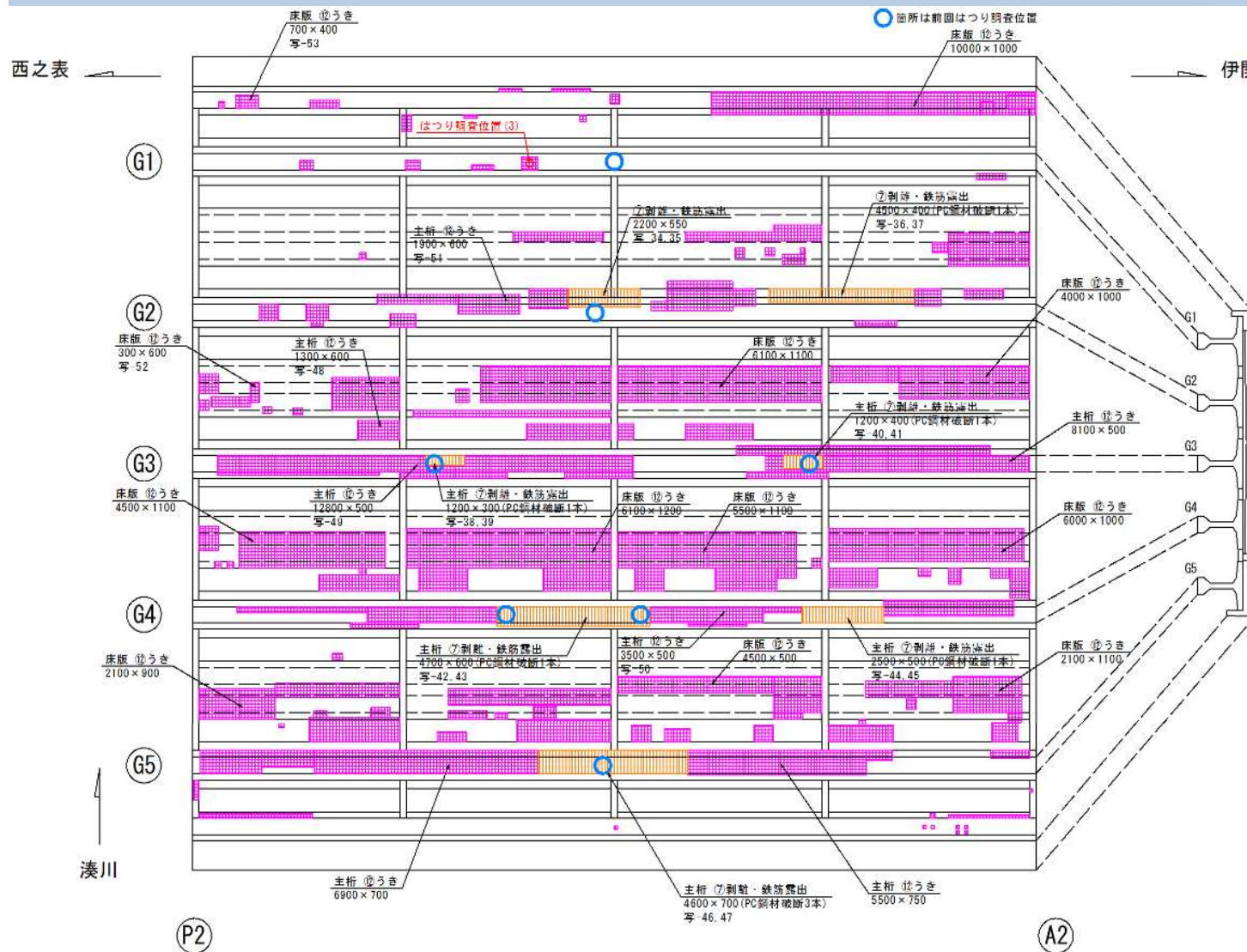


てっきん
鉄筋のさび



2. なぜかけかえるの？

はしをみてみたら？ ⇒ 「^{なん}すぐに何とかしなければならない!!」



てつざい こわ
鉄材が壊れてい
かくにん
るのを確認





さいごまでありがとうございました(^^)