

北薩感染症情報

2020年第7週(2月10日～2月16日)

【問い合わせ先】 〒895-0041 薩摩川内市隈之城町228番地1
北薩地域振興局保健福祉環境部(川薩保健所)健康企画課
電話 0996-23-3165 FAX 0996-20-2127
E-メール kita-kenkou-shippei@pref.kagoshima.lg.jp

川薩・出水保健所における定点報告疾患

◎:警報発令中 ○:注意報発令中

定点種別	対象疾患	警報レベル			注意報レベル	川薩保健所管内					出水保健所管内				
		開始基準値	終息基準値	基準値		前週報告数(人)	今週報告数(人)	定点報告数	前週からの増減	警報注意報	前週報告数(人)	今週報告数(人)	定点報告数	前週からの増減	警報注意報
内科・小児科 定点	インフルエンザ	30.0	10.0	10.0		65	43	6.14	↓	-	38	13	2.60	↓	-
小児科定点	RS	-	-	-		2	-	-	↓	-	-	1	0.33	↗	-
	咽頭結膜熱	3.0	1.0	-		-	2	0.50	↗	-	10	8	2.67	↓	◎
	A群溶血性レンサ球菌咽頭炎	8.0	4.0	-		39	51	12.75	↗	◎	16	33	11.00	↗	◎
	感染性胃腸炎	20.0	12.0	-		52	41	10.25	↓	-	8	21	7.00	↗	-
	水痘	2.0	1.0	1.0		-	-	-	→	-	2	-	-	↓	-
	手足口病	5.0	2.0	-		2	1	0.25	↓	-	-	-	-	→	-
	伝染性紅斑	2.0	1.0	-		3	-	-	↓	-	1	1	0.33	→	-
	突発性発疹	-	-	-		1	2	0.50	↗	-	-	-	-	→	-
	ヘルパンギーナ	6.0	2.0	-		-	-	-	→	-	-	-	-	→	-
	流行性耳下腺炎	6.0	2.0	3.0		-	1	0.25	↗	-	-	-	-	→	-
眼科定点	急性出血性結膜炎	1.0	0.1	-		-	-	-	→	-	/	/	/	/	/
	流行性角結膜炎	8.0	4.0	-		2	1	1.00	↓	-	/	/	/	/	/
基礎定点	細菌性髄膜炎	-	-	-		-	-	-	→	-	-	-	-	→	-
	無菌性髄膜炎	-	-	-		-	-	-	→	-	-	-	-	→	-
	マイコプラズマ肺炎	-	-	-		-	-	-	→	-	-	1	1.00	↗	-
	クラミジア肺炎	-	-	-		-	-	-	→	-	-	-	-	→	-
	感染性胃腸炎 病原体がロタウイルスに属する	-	-	-		-	-	-	→	-	-	1	1.00	↗	-
インフルエンザ 入院報告	-	-	-		2	-	/	↓	-	-	/	/	→	-	
報告数合計		-	-	-		168	142	/	↓	/	75	79	/	↗	/

<注意報・警報>

- ・川薩保健所管内 「A群溶血性レンサ球菌咽頭炎流行発生警報」4週連続継続中。
- ・出水保健所管内 「咽頭結膜熱流行発生警報」11週連続継続中。「A群溶血性レンサ球菌咽頭炎流行発生警報」を発令します。

<全数報告>

- ・川薩保健所管内 重症熱性血小板減少症候群(患者1人)
- ・出水保健所管内 なし

<インフルエンザ様疾患による学級閉鎖等>

- ・川薩保健所管内 なし
- ・出水保健所管内 なし

○ 第7週報のトピックス

新型コロナウイルスを含む感染症対策の基本は、「手洗い」や「マスクの着用を含む咳エチケット」です。

後の方に、啓発ポスターがありますので、ご参照ください。

(警報・注意報)

㊦ A群溶血性レンサ球菌咽頭炎について

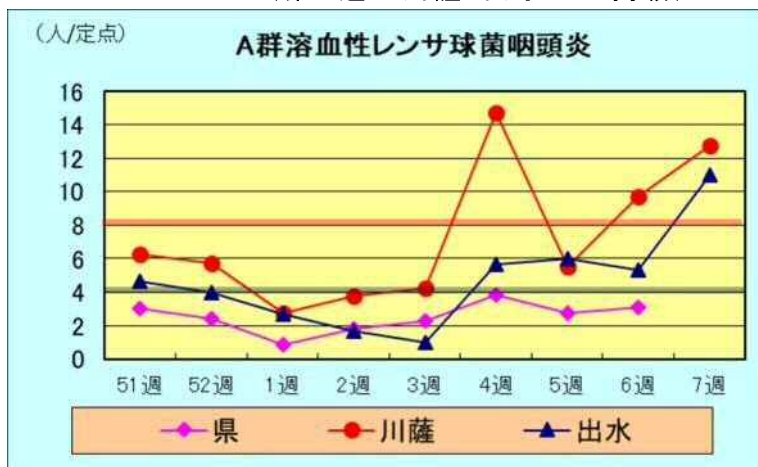
【警報開始基準値 8.0 警報終息基準値 4.0】

第7週のA群溶血性レンサ球菌咽頭炎の発生状況は、川薩保健所管内からは、**51名** (定点当たり報告数 **12.75**) の報告がありました。

流行発生警報を4週連続継続中。

出水保健所管内からは、**33名** (定点当たり報告数 **11.00**) の報告があり警報レベル開始基準値**8.0**を超えました。

(第7週は川薩・出水のみ掲載)



出水保健所管内に
「A群溶血性レンサ球菌咽頭炎流行発生警報」を発令します。

A群溶血性レンサ球菌咽頭炎を予防しよう

1 A群溶血性レンサ球菌咽頭炎とは

A群溶血性レンサ球菌咽頭炎は、上気道炎や化膿性皮膚感染症などの原因菌としてよく見られるグラム陽性球菌による感染症で、どの年齢層でも起こりますが、特に学童期の小児に多い病気です。

また、人と人の接触機会が多いときに起こりやすいため、家庭、学校などの集団では特に注意が必要です。



2 症状

2～5日の潜伏期間の後、突然の発熱と全身倦怠感、咽頭痛で始まり、しばしば嘔吐を伴います。

合併症として、肺炎、髄膜炎、敗血症などの化膿性疾患、あるいはリウマチ熱、急性糸球体腎炎などの非化膿性疾患を起こすこともあります。

3 感染経路

本疾患は通常、患者との接触を介して伝播し、ヒトとヒトとの接触の機会が増加する時に起こりやすいと言われています。

4 予防方法

- ・手洗いやうがいを励行する。
- ・感染者との密接な接触をさける。



5 学校保健安全法での取り扱い

明確には定められてはいませんが、条件によっては第3種の感染症の「その他の感染症」として、病状により学校医その他の医師において感染のおそれがないと認めるまでの期間の出席停止の措置が必要と考えられます。

○咽頭結膜熱について

【警報開始基準値 3.0 警報終息基準値 1.0】

(第7週は川薩・出水のみ掲載)

第7週の咽頭結膜熱の発生状況は、川薩保健所管内からは2名(定点当たり報告数0.50)の報告がありました。

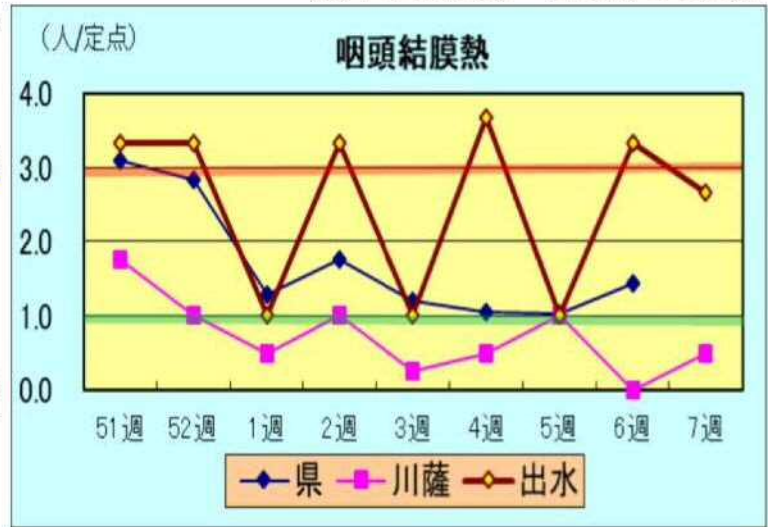
出水保健所管内からは8名(定点当たり報告数 2.67)の報告がありました。

流行発生警報を11週連続継続中。

※ 特徴

咽頭結膜熱は、「アデノウイルスによって起こる疾患」で、季節的には、通常夏期に流行し、プールでの感染も多く見られることからプール熱とも呼ばれています。

予防としては感染者と密接な接触を避け、流行時にうがいや手指の消毒を励行することが必要です。



※ 新型コロナウイルスの参考資料 (厚生労働省ホームページ)

① 新型コロナウイルス感染症について

https://www.mhlw.go.jp/stf/seisakunitsuite/bunya/0000164708_00001.html

② 新型コロナウイルスに関する Q & A

【一般の方向け】

https://www.mhlw.go.jp/stf/seisakunitsuite/bunya/kenkou_iryuu/dengue_fever_qa_00001.html

【企業の方向け】

https://www.mhlw.go.jp/stf/seisakunitsuite/bunya/kenkou_iryuu/dengue_fever_qa_00007.html

【医療機関・検査機関向け】

https://www.mhlw.go.jp/stf/seisakunitsuite/bunya/kenkou_iryuu/dengue_fever_qa_00004.html

感染症対策へのご協力をおねがいします

！手洗い

新型コロナウイルスを含む感染症対策の基本は、「手洗い」や「マスクの着用を含む咳エチケット」です。

ドアノブや電車のつり革など様々なものに触れることにより、自分の手にもウイルスが付着している可能性があります。

外出先からの帰宅時や**調理の前後**、**食事前**などこまめに手を洗います。

正しい手の洗い方

手洗いの前に

- ・爪は短く切っておきましょう
- ・時計や指輪は外しておきましょう

1



流水でよく手をぬらした後、石けんをつけ、手のひらをよくこすります。

2



手の甲をのぼすようにこすります。

3



指先・爪の間を念入りにこすります。

4



指の間を洗います。

5



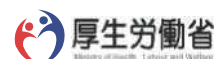
親指と手のひらをねじり洗います。

6



手首も忘れずに洗います。

石けんで洗い終わったら、十分に水で流し、清潔なタオルやペーパータオルでよく拭き取って乾かします。



厚労省

検索



感染症対策へのご協力をおねがいします

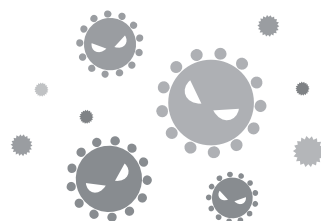
咳エチケット

新型コロナウイルスを含む感染症対策の基本は、「手洗い」や「マスクの着用を含む咳エチケット」です。

■ほかの人にうつさないために

くしゃみや咳が出るときは、飛沫にウイルスを含んでいるかもしれません。次のような咳エチケットを心がけましょう。

- ・**マスク**を着用します。
- ・ティッシュなどで**鼻と口を覆います**。
- ・とっさの時は**袖や上着の内側で覆います**。
- ・周囲の人から**なるべく離れます**。



3つの咳エチケット

電車や職場、学校など人が集まるところでやろう



マスクを着用する
(口・鼻を覆う)

ティッシュ・ハンカチで
口・鼻を覆う

袖で口・鼻を覆う



何もせずに
咳やくしゃみをする

咳やくしゃみを
手でおさえる

正しいマスクの着用



1 鼻と口の両方を
確実に覆う

2 ゴムひもを
耳にかける

3 隙間がないよう
鼻まで覆う

首相官邸
Prime Minister's Office of Japan

厚生労働省
Ministry of Health, Labour and Welfare

厚労省

検索

