

北薩感染症情報

2019年第42週(10月14日～10月20日)

【問い合わせ先】 〒895-0041 薩摩川内市隈之城町228番地1
 北薩地域振興局保健福祉環境部(川薩保健所)健康企画課
 電話 0996-23-3165 FAX 0996-20-2127
 E-メール kita-kenkou-shippei@pref.kagoshima.lg.jp

川薩・出水保健所における定点報告疾患

◎: 警報発令中 ○: 注意報発令中

| 定点種別 | 対象疾患 | 警報レベル | | 注意報レベル | 川薩保健所管内 | | | | | 出水保健所管内 | | | | |
|-----------------|-------------------------|-------|-------|--------|----------|----------|-------|---------|-------|----------|----------|-------|---------|-------|
| | | 開始基準値 | 終息基準値 | 基準値 | 前週報告数(人) | 今週報告数(人) | 定点報告数 | 前週からの増減 | 警報注意報 | 前週報告数(人) | 今週報告数(人) | 定点報告数 | 前週からの増減 | 警報注意報 |
| 内科・小児科 定点 | インフルエンザ | 30.0 | 10.0 | 10.0 | 4 | 1 | 0.14 | ↓ | - | 5 | - | - | ↓ | - |
| 小児科定点 | RS | - | - | - | 16 | 1 | 0.25 | ↓ | - | 7 | 3 | 1.00 | ↓ | - |
| | 咽頭結膜熱 | 3.0 | 1.0 | - | 1 | 2 | 0.50 | ↗ | - | 2 | 1 | 0.33 | ↓ | - |
| | A群溶血性 レンサ球菌咽頭炎 | 8.0 | 4.0 | - | 8 | 3 | 0.75 | ↓ | - | 9 | 6 | 2.00 | ↓ | - |
| | 感染性胃腸炎 | 20.0 | 12.0 | - | 31 | 31 | 7.75 | → | - | 5 | 5 | 1.67 | → | - |
| | 水痘 | 2.0 | 1.0 | 1.0 | 1 | 1 | 0.25 | → | - | 1 | 1 | 0.33 | → | - |
| | 手足口病 | 5.0 | 2.0 | - | 4 | 2 | 0.50 | ↓ | - | 42 | 21 | 7.00 | ↓ | ◎ |
| | 伝染性紅斑 | 2.0 | 1.0 | - | 20 | 15 | 3.75 | ↓ | ◎ | - | - | - | → | - |
| | 突発性発疹 | - | - | - | 4 | - | - | ↓ | - | 2 | - | - | ↓ | - |
| | ヘルパンギーナ | 6.0 | 2.0 | - | 11 | 8 | 2.00 | ↓ | - | 1 | - | - | ↓ | - |
| | 流行性耳下腺炎 | 6.0 | 2.0 | 3.0 | - | - | - | → | - | - | - | - | → | - |
| 眼科定点 | 急性出血性結膜炎 | 1.0 | 0.1 | - | - | - | - | → | - | / | / | / | / | / |
| | 流行性角結膜炎 | 8.0 | 4.0 | - | 3 | 1 | 1.00 | ↓ | - | / | / | / | / | / |
| 基幹定点 | 細菌性髄膜炎 | - | - | - | - | - | - | → | - | - | - | - | → | - |
| | 無菌性髄膜炎 | - | - | - | - | - | - | → | - | - | - | - | → | - |
| | マイコプラズマ肺炎 | - | - | - | - | - | - | → | - | - | - | - | → | - |
| | クラミジア肺炎 | - | - | - | - | - | - | → | - | - | - | - | → | - |
| | 感染性胃腸炎 病原体がロタウイルスに限る | - | - | - | - | - | - | → | - | - | - | - | → | - |
| インフルエンザ 入院報告 | - | - | - | - | - | / | / | - | / | / | / | / | - | |
| 報告数合計 | | - | - | - | 103 | 65 | / | ↓ | / | 74 | 37 | / | ↓ | / |

<注意報・警報>

- ・川薩保健所管内 伝染性紅斑の警報が9週連続継続中
- ・出水保健所管内 手足口病の警報が7週連続継続中

<全数報告>

- ・川薩保健所管内 なし
- ・出水保健所管内 なし

<インフルエンザ様疾患による学級閉鎖等>

- ・川薩保健所管内 なし
- ・出水保健所管内 なし

(注意報・警報)

○伝染性紅斑について

【警報開始基準値 2.0, 警報終息基準値 1.0】

(第42週は川薩・出水のみ掲載)

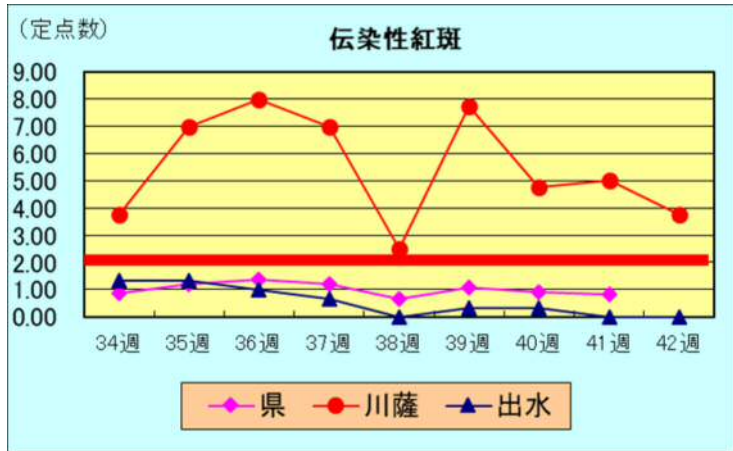
第42週の伝染性紅斑の発生状況は、川薩保健所管内からは、**15名**(定点あたり報告数3.75)の報告がありました。

9週連続の警報です。引き続き感染の予防をお願いします。

出水保健所管内からは、報告はありません。

注意)

伝染性紅斑は、ヒトパルボウイルスB19を病原体とし、幼児、学童の小児を中心にみられる流行性の発疹性疾患です。



予防法)

両頬がリンゴのように赤くなることから「リンゴ病」と呼ばれています。一般的な予防対策として、手洗い、うがい、咳エチケットを心がけることが重要です。妊婦は患者に近づかないようにしましょう。

○手足口病について

【警報開始基準値 5.0, 警報終息基準値 2.0】

(第42週は川薩・出水のみ掲載)

第42週の手足口病の発生状況は、川薩保健所管内からは、2名(定点当たり報告数0.50)の報告がありました。

出水保健所管内からは、**21名**(定点あたり報告数7.00)の報告がありました。

7週連続の警報です。感染の予防をお願いします。

注意)

手足口病は、水疱性の発疹を主症状とした急性ウイルス感染症です。



予防法)

一般的な予防対策として、患者に近づかない、手洗いの励行を心がけることが重要です。