

南さつま市にある企業



主な仕事内容・求める人材像等

看護職

入院患者の看護、介護、介助、検査等

看護補助職

入院患者の介助、及び看護師補助業務

求める人材像

明るく協調性のある人材



枕崎市にある企業

指宿市にある企業

南さつま市にある企業

南九州市にある企業

南薩地域にある企業

企業 PR・企業概要

当病院は昭和 33 年 4 月医療法人尚人会阿多病院として金峰町阿多に開設しました。当時は 89 床で開設しましたが、徐々に増床し現在は 213 床となっております。平成 30 年より認知症病棟、グループホーム、B 型事業所を開設しました。



職場情報 (令和 4 年 9 月 1 日現在)

給 与	看護師 185,000 円～ 准看護師 162,000 円～ 看護補助職 150,000 円～
昇 給	年 1 回 (7 月)
賞 与	年 2 回 (7 月、12 月)
諸 手 当	通勤手当、扶養手当、時間外手当、住宅手当、皆勤手当
休日休暇	週休二日制、盆・正月休み、年次有給休暇、特別休暇
勤務時間	8:30～17:00 (昼休憩 12:30～13:30)
採用人数実績 (中途採用)	令和 4 年 4 月 【大卒】 1 名 (0) 【短大卒】 3 名 (0) 【高卒】 0 名 (0)
従業員数	102 名
年代別従業員数	10 代～ 20 代 7 名 (男性 1 名、女性 6 名) (パート等 0 名) 30 代～ 40 代 30 名 (男性 11 名、女性 19 名) (パート等 4 名) 50 代～ 60 代 57 名 (男性 30 名、女性 27 名) (パート等 4 名)

若手職員のある 1 日のスケジュール

看護職の例

8:30	申し送り、業務分担確認	13:30	カンファレンス
8:40	配膳・与薬	14:00	バイタルチェック、看護記録
9:30	集団活動または生活機能回復訓練	15:00	集団活動・生活機能回復訓練
10:00	各曜日業務	16:30	病棟内消毒
11:00	配膳準備	17:00	退社
12:00	配膳・与薬		

看護補助職の例

8:30	申し送り、業務分担確認	見守り、下膳他	
8:40	配膳、食事介助、見守り、下膳他	13:30	カンファレンス
10:00	おむつ交換、各種日業務	14:00	水分補給介助、衣類、おむつ補充
11:00	配膳準備	14:30	おむつ交換、排尿誘導
12:00	配膳、食事介助、	15:00	集団活動見守り誘導
		17:00	退社

主な仕事内容・求める人材像等

看護職

外来・入院患者の看護業務。電子カルテ操作。

介護職

入院患者の介護業務。電子カルテ操作。

求める人材像

- ・誠実で前向き
- ・コミュニケーション能力
- ・柔軟性・責任感、積極性、協調性のある方



企業 PR・企業概要

創立以来、地域に貢献する医療に取り組んでまいりました。南薩地区の中核病院となるため、今まで以上に努力し最良の医療を提供することができる病院づくりに努めてまいります。

職場情報 (令和4年9月1日現在)

給与	当法人規定による
昇給	年1回(4月)
賞与	年2回(7月、12月)
勤務時間	8:30～17:30(昼休憩12:30～14:00)
採用人数実績(中途採用)	令和4年4月【大卒】0名(0)【短大卒】0名(0)【高卒】0名(0)
従業員数	127名
年代別従業員数	10代～20代 24名(男性 7名、女性 17名)(パート等2名) 30代～40代 60名(男性 18名、女性 42名)(パート等6名) 50代～60代 43名(男性 12名、女性 31名)(パート等6名)



主な仕事内容・求める人材像等

製造職

和洋菓子の製造

販売職

県下 8 店舗にて和洋菓子の販売

求める人材像

積極的に自分で考えて行動できる人
コミュニケーション能力



企業 PR・企業概要

創業 1849 年 (嘉永 2 年) 南さつま市を中心に南薩 8 店舗展開。代表銘菓 (薩摩わかあゆ)



職場情報 (令和 4 年 9 月 1 日現在)

※高校生のインターンシップ受入可

給与	高卒 150,128 円・短大卒 160,000 円・大卒 170,000 円
昇給	年 1 回 (8 月)
賞与	年 2 回 (7 月、1 月)
諸手当	役職手当、職務手当、通勤手当、扶養手当 等
休日休暇	週休 2 日 (シフトによる)
福利厚生	社保完備、退職金、健康診断
勤務時間	7:00 ~ 16:00 (昼休憩 12:00 ~ 13:00)
従業員数	36 名
年代別従業員数	10代~20代 3名(男性 1名、女性 2名)(パート等 1名) 30代~40代 4名(男性 0名、女性 4名)(パート等 2名) 50代~60代 23名(男性 5名、女性 18名)(パート等 14名)

若手職員のある 1 日のスケジュール

製造職の例

7:00 出社
8:00 朝礼
製造業務
12:00 休憩
13:00 製造業務
16:00 終了

販売職の例

9:00 出社 (開店)
販売 (店舗業務)
12:00 休憩
13:00 販売業務
18:00 終了 (閉店)



主な仕事内容・求める人材像等

製造職

- ・半導体製造機械内部のハーネスの加工、組立
- ・センサー部品の加工、組立
- ・発光 LED の加工、組立

求める人材像

積極性があり、向上心のある人



企業 PR・企業概要

当社は昭和 54 年に設立し、地元根付いた企業を目的とし、電子部品を中心に県内外より加工・組立を請け負っている会社です。
持続可能な開発目標 SDGs に取り組んでいます。
かごしま子育て応援企業にも登録しており、両立しやすい会社です。



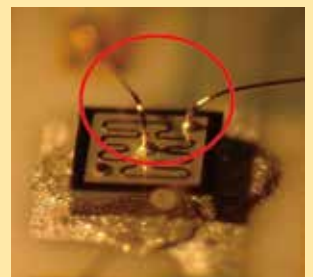
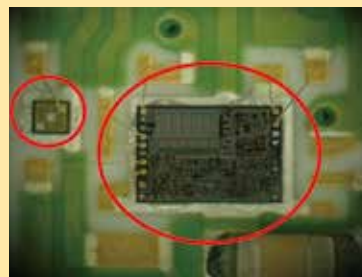
職場情報 (令和 4 年 9 月 1 日現在)

給与	高卒 148,000 円
諸手当	通勤手当・役職手当・出張手当
休日休暇	土日祝・GW・夏季・年末年始・年次有給休暇・特別休暇 等
福利厚生	社保完備・退職金制度・育児介護休業制度・慶弔見舞金
勤務時間	8:05 ~ 16:55 (昼休憩 12:00 ~ 13:00)
従業員数	39 名
年代別従業員数	10代~20代 3名(男性 0名、女性 3名)(パート等2名) 30代~40代 24名(男性 10名、女性 14名)(パート等7名) 50代~60代 12名(男性 6名、女性 6名)(パート等3名)

若手職員のある 1 日のスケジュール

製造職の例

6:00 起床	13:00 ハーネス加工、
7:50 入社	組立
8:05 始業、	15:00 休憩
ハーネス加工、	16:55 退社
組立	19:30 夕食
10:00 休憩	23:30 就寝
12:00 昼休憩	



主な仕事内容・求める人材像等

牛の飼育担当（肉牛）

- ・牛の飼育担当、エサやり
- ・牛の体調管理
- ・牛舎の清掃、過ごしやすい環境の整備

牛のエサづくり

- ・レシピに沿った原料（牧草等）の準備
- ・商品作り、製品をフォークリフトで移動
- ・鹿児島、熊本から牧草、飼料用米の回収
- ・鹿児島県内企業から食品副産物の回収

求める人材像

- ・素直で、謙虚で、前向きな方
- ・牛のこと、動物のことが好きな方



企業 PR・企業概要

鹿児島県から世界へ挑戦しているカミチクグループと申します。あなたが育てた牛が、日本全国・世界中に届く、わくわくする仕事です。鹿児島が誇る畜産技術を世界へ展開し、我々が育てた牛や牛肉の販路拡大を進めています。研修制度も充実！牛が好き！鹿児島が好き！自分を变えたい！日本の農業を変えたい！方には最高の職場です。

【アピールポイント】

- ・月 8 日・年間 96 日休み
- ・含み残業なし、残業代支給
- ・軟式野球部（元プロ野球選手による指導）
- ・グループ間異動も可能！畜産業→製造業など
- ・耕作放棄地や食品ロスを活用した、エサの国産化



職場情報（令和 4 年 9 月 1 日現在）

※高校生のインターンシップ受入可

給 与	高卒 177,000 円・短大卒 188,200 円・大卒 200,000 円
昇 給	年 1 回（4 月）
賞 与	年 2 回（8 月、12 月）
諸 手 当	扶養手当、通勤手当、年齢手当、家賃手当（条件あり）
休日休暇	月 8 日休み 年間 96 日
福利厚生	社保完備（健康保険・厚生年金・雇用保険・労災保険）退職金 / 健康診断、軟式野球部
勤務時間	畜産技能職 7:30～17:00（昼休憩 12:00～13:30） 飼料製造職 7:30～16:30（昼休憩 12:00～13:00）
採用人数実績（中途採用）	令和 4 年 4 月【大卒】2 名(0)【短大卒】0 名(0)【高卒】1 名(0)
従業員数	147 名
年代別従業員数	10代～20代 46 名(男性 33 名、女性 13 名)（パート等 15 名） 30代～40代 45 名(男性 35 名、女性 10 名)（パート等 15 名） 50代～60代 16 名(男性 14 名、女性 2 名)（パート等 10 名）

若手職員のある 1 日のスケジュール

畜産技能職の例

7:30 出社・始業・朝礼・ミーティング	13:30 給餌・治療・見回り・その他業務
8:00 給餌・治療・見回り	16:30 事務処理等
12:00 休憩	17:00 退社

飼料製造職の例

6:30 出社・始業・朝礼・ミーティング	12:00 休憩
6:45 原料準備	13:00 製造・梱包作業・入出荷検品
8:00 製造・梱包作業・入出荷検品	15:00 事務処理等
	15:30 退社

枕崎市にある企業

指宿市にある企業

南さつま市にある企業

南九州市にある企業

南薩地域にある企業

主な仕事内容・求める人材像等

技術職

かつお削り、だしパック、昆布巻などの食品製造における技術職。商品管理全般。

事務職

一般事務（総務・経理）、受注業務、電話対応など。

求める人材像

誠実・素直。熱心さ。向上心のある人。



企業 PR・企業概要

かつおパックの「ママパック」や昆布巻・お吸物ギフトの「久光家」ブランドで九州を主力とした百貨店・量販店とのお取引があります。ほか業務用削り節等も製造販売しております。

近年はだしパックの「至高のだし」が主力商品となっております。また、だしパックの OEM も多数うけております。

工場は JAS、HACCP の認定工場です。



職場情報 (令和4年9月1日現在)

※高校生のインターンシップ受入可

給与	当社規定による。		
昇給	年1回(10月)		
賞与	年2回(8月、12月)		
諸手当	通勤手当、役職手当、出張手当など		
休日休暇	日・祝祭日/土曜は当社カレンダーによる/盆・年末年始 (R4年度年間休日114日)		
福利厚生	厚生年金/健保/雇保/労災		
勤務時間	1~10月 9:00~17:30 (休憩60分) 11・12月 9:00~18:00 (休憩60分) 土曜日 9:00~17:00 (休憩60分)		
従業員数	40名		
年代別従業員数	10代~20代	1名(男性)	0名、女性 1名(パート等 0名)
	30代~40代	10名(男性)	5名、女性 5名(パート等 5名)
	50代~60代	7名(男性)	6名、女性 1名(パート等 17名)

若手職員のある1日のスケジュール

技術職の例

8:30	出社 (仕事の準備など)	13:00	午後の作業
		15:00	休憩
9:00	始業、 作業開始	15:10	開始
		16:30	清掃・ 日報作成
12:10	昼食・休憩	17:30	退社

事務職の例

8:30	出社 (仕事の準備など)	13:00	午後の業務
		15:00	休憩
9:00	始業、 メール確認など	15:10	開始
		17:30	退社
12:10	昼食・休憩		

主な仕事内容・求める人材像等

販売・メンテナンスサービス職

電化製品販売・接客・電話対応
メンテナンス

技能・技術職

電気工事・水道工事・住設機器施工
太陽光発電・蓄電池施工・メンテナンス

求める人材像

誠実・責任感・積極性・コミュニケーション能力
協調性のある方



企業 PR・企業概要

当社は昭和 36 年創業今年で 61 周年を迎えました。「私たちは地域に密着しお客様に信頼される真の電気専門店として地域に貢献できるお店でありたい」を経営理念として社員一丸となって日々活動しています。

当社は、パナソニックお店グループのサンニュースのお店のとして活動しています。パナソニックの教育制度を利用して、社員のスキルアップや資格取得の勉強会や講習を受けることができます。

写真は滋賀県のパナソニックマーケティングスクールの写真です。



職場情報 (令和 4 年 9 月 1 日現在)

給与	高卒 180,000 円・短大卒 190,000 円・大卒 200,000 円		
昇給	年 1 回 (6 月)		
賞与	年 2 回 (8 月、12 月)		
諸手当	資格手当 (5,000 ~ 30,000 円) / 通勤手当 / 役職手当等		
休日休暇	日祝日 / 土曜日は会社カレンダーに基づく		
福利厚生	社保完備 (健康保険・厚生年金・雇用保険・労災保険) 退職金 / 健康診断		
勤務時間	9:00 ~ 18:00 (昼休憩 12:00 ~ 13:00)		
採用人数実績 (中途採用)	令和 4 年 7 月 【大卒】 0 名 (0) 【短大卒】 0 名 (0) 【高卒】 1 名 (1)		
従業員数	13 名		
年代別従業員数	10 代 ~ 20 代	1 名 (男性)	1 名、女性 0 名 (パート等 0 名)
	30 代 ~ 40 代	6 名 (男性)	5 名、女性 1 名 (パート等 1 名)
	50 代 ~ 60 代	4 名 (男性)	3 名、女性 1 名 (パート等 0 名)

若手職員のある 1 日のスケジュール

販売メンテナンス職の例

8:50 出社、社内清掃
9:00 朝礼
9:20 電話・来客対応・メンテナンス
12:00 昼休憩
13:00 電話・来客対応・メンテナンス
18:00 退社

技能・技術職の例

8:00 出社・現場対応準備
8:30 現場出勤
12:00 昼食
13:00 現場出勤
17:30 退社

主な仕事内容・求める人材像等

自動車営業職

トヨタの新車販売、中古車販売
点検の案内・予約、お客様対応

自動車整備士

自動車の整備・点検・修理

求める人材像

何でも挑戦する方
クルマが好きな方



企業 PR・企業概要

お客様の声を大切に、お客様の立場に立ったサービスで多くの人に選ばれ続けてきました。「お客様に大ファンになってもらうことを目指そう」とみんなで協力し、チーム・カローラとして顧客対応はもちろん、社員同士のフォロー体制もできています。また、地域の社会貢献のみならず、国際貢献の一環として海外から技能実習生の受け入れ、優れた人材を育てる事で日本の技術や知識を世界へ広め、より大きく発展できるよう力を注いでいます。◇トヨタカローラ鹿児島では「もっと気軽に車と触れ合ってもらえるように」と、ショッピングモール内に常設店を展開。買い物や休憩の合間に車を見られるショールームです。特に複合施設「ポルダータラス」は、洗車しながらカフェなどでリフレッシュできる人気スポット。全国でも珍しい施設です。◇トヨタカローラ鹿児島は人材育成に積極的。全国でもトップクラスの費用を充て、段階的に実力を身に付ける環境を整えています。さらに個々の能力を伸ばす機会を多く設けることで、幅広い成長をバックアップ。自らの力が必要とされ、企業を支える一人であることを様々なシーンから実感できます。



職場情報 (令和4年9月1日現在)

給与	自動車営業職：大卒 215,500 円～、短大卒 211,300 円～ 自動車整備士：専門卒 199,800 円～、大卒 201,900 円～
昇給	年 1 回 (4 月)
賞与	年 2 回 (7 月、12 月)
諸手当	通勤手当・住宅手当・技能手当・時間外手当 等
休日休暇	年間 111 日・月曜定休 (加世田店は月曜・火曜定休)
福利厚生	社保完備、給付型年金制度、財形貯蓄制度、借り上げ独身寮 他 マイカー購入制度、労働組合、研修旅行、制服支給 他
勤務時間	9:30 ~ 18:00 (昼休憩 12:30 ~ 13:30)
採用人数実績 (中途採用)	令和4年4月【大卒】10名(1)【短大卒】2名(0)【高卒】0名(0)
従業員数	381名 (アルバイト含む) うち加世田店 13名
年代別従業員数	10代～20代 99名 (男性 72名、女性 27名) (パート等 21名) 30代～40代 188名 (男性 163名、女性 25名) (パート等 9名) 50代～60代 93名 (男性 82名、女性 11名) (パート等 14名)

若手職員のある1日のスケジュール

自動車営業職の例

9:30 始業 来店準備	13:30 お客様対応～ 事務処理
12:30 お昼休み	15:00 定期点検予約の アポイント電話 お客様対応
	18:00 終業

自動車整備士の例

9:30 始業 来店準備	13:30 定期点検 車検の打ち合わせ
12:30 お昼休み	18:00 終業

主な仕事内容・求める人材像等

技術職

旋盤・フライス盤・NC 旋盤・NC フライス盤等の機械を操作して機械部品の加工業務をしてもらいます。一から丁寧に指導しますので、経験は問いません。現在、働いている方にも未経験から始めた方もおります。

求める人材像

積極性があり、向上心がある人



企業 PR・企業概要

当社は平成 3 年に設立し、地元根付いた企業を目的とし、電化製品や半導体など多岐にわたる機械部品を加工しています。持続可能な開発目標 SDGs に取り組んでいます。



職場情報 (令和 4 年 9 月 1 日現在)

給与	高卒 148,000 円
諸手当	通勤手当・役職手当・技術手当
休日休暇	土日祝・GW・夏季・年末年始・年次有給休暇・特別休暇 等
福利厚生	社保完備・退職金制度・育児介護休業制度・慶弔見舞金
勤務時間	8:05 ~ 16:55 (昼休憩 12:00 ~ 13:00)
従業員数	11 名
年代別従業員数	10代~20代 0名(男性 0名、女性 0名) (パート等 0名) 30代~40代 2名(男性 1名、女性 1名) (パート等 1名) 50代~60代 9名(男性 8名、女性 1名) (パート等 1名)

若手職員のある 1 日のスケジュール

金属加工職の例

6:00 起床	13:00 機械オペレーション
7:45 出社	15:00 休憩
8:05 始業、 機械オペレーション	16:55 退社
10:00 休憩	19:30 夕食
12:00 昼休憩	23:30 就寝



主な仕事内容・求める人材像等

技術職（設計業務）

道路、河川、砂防、農業施設、橋梁等を設計します。近年増加しているのが、既存施設の維持メンテナンス業務です。

技術職（測量業務）

公共測量（地形、基準点、路線、用地、ドローン撮影図化等）が主な業務です。

求める人材像

素直・誠実・謙虚の心を持っている人。
挨拶や掃除など基本的なことを当たり前に行える人。
物事に対して情熱と好奇心を持って、少々のことではへこたれない人。



企業 PR・企業概要

弊社は、地域密着型建設コンサルタントとして「人づくりと技術力で安心・安全な未来に貢献する。」という経営理念の基に、みんなの暮らしを支える社会基盤整備の一翼を担っています。

【ホームページ】 <https://www.k-nippou.jp>

○毎週水曜日はノー残業デー。

自由に使える時間が増えます。その時間が家族団欒の時間になったり、資格の勉強時間や趣味の時間として使うことができます。

○ふるさとの道サポート推進事業・ふるさとの道サポート推進事業

4・7・10月の第3土曜日は、県管理道路や砂防指定地、急傾斜地崩壊危険区域において清掃や美化活動を行っています。

職場情報（令和4年9月1日現在）

※高校生のインターンシップ受入可

給与	技術職 高卒 165,000円・短大卒 175,000円・大卒 185,000円
昇給	年1回（8月）
賞与	年2回（7月、12月）
諸手当	資格手当（2,000円～100,000円）扶養手当、住宅手当、役職手当、通勤手当、現場手当等
休日休暇	週休2日制（土・日・祝日）GW 夏季休暇 年末年始休暇（社内カレンダーによる）
福利厚生	・社会保険完備（健康保険、厚生年金、雇用保険、労災保険） ・退職金制度 ・定期健康診断
勤務時間	8：30～17：30（昼休憩12：00～13：00）
従業員数	41名
年代別従業員数	10代～20代 0名（男性 0名、女性 0名）（パート等0名） 30代～40代 9名（男性 7名、女性 2名）（パート等0名） 50代～60代 32名（男性 30名、女性 2名）（パート等0名）

若手職員のある1日のスケジュール

土木設計技術者の例

8：30	メールをチェックして1日の業務の段取りを確認。	13：00	図面やデータを用いて、発注者との打ち合わせ用の協議資料を作成する。
9：00	上司と相談しながらどういうルートで道路を設計するか等考え、設計図面を作成する。	15：00	作成した協議資料を、同じ業務を行うメンバーでチェックし、修正箇所があれば修正する。
12：00	昼休憩	17：30	翌日の作業を確認して退社。

測量技術者の例

8：30	現地調査を行い、トータルステーションやレベルを使用して地形作成や応用測量を行う。	13：00	午前の作業を引き続き行う。熱中症や労働災害がおきないように気を引き締める。
10：00	休憩 水分などをとりながら体力の回復を図る。	15：00	休憩 水分などをとりながら体力の回復を図る。
12：00	昼休	17：30	その日収集したデータや写真等を計算、整理して退社。

主な仕事内容・求める人材像等

介護職

仕事内容は、お世話が必要なご入居の方の日々の生活に心を寄せ見つけ、心のケア、起床、着替え、食事、入浴、排泄等の介助です。しかし、単に出来ない動作を手助けするだけでなく、出来る動作は見守ってご自分で行って頂くことを大切にしています。また、排泄に関してもご自分でトイレで出来るように竹内理論によるおむつ外しを実践しています。このような自立支援介護を実践できる人材が今後求められていますので、それを心得て仕事をしています。更に、介護ロボットや福祉用具等を法人として積極的に導入しているのでそれを使いこなし、安心・安全な介護の実践で、これからの時代にふさわしくスマートで素敵で皆の憧れになるような介護士の育成に努力しています。



枕崎市にある企業

指宿市にある企業

南さつま市にある企業

南九州市にある企業

南薩地域にある企業

企業 PR・企業概要

「福祉に文化を」を理念に、昭和 63 年開設。住み慣れたお家で最期まで生活して頂くために、福祉・医療サービスとして 8 施設 36 事業を整備しています。そして、お客様の「人間としての尊厳」を大切に、創設当時 (34 年前) より身体抑制・拘束ゼロ、日中おむつゼロを当たり前とし、その実現に向け介護ロボット等の科学的介護の実践を通してこれからのスマートで素敵な近代的な介護士の育成に努めています。特養・老健・グループホームでは、抑制・拘束なしでケアできることを実証して、今後もそれを声にしていきたい。



職場情報 (令和 4 年 9 月 1 日現在)

※高校生のインターンシップ受入可

給与	高卒 149,400 円・短大卒 159,200 円・大卒 169,000 円
昇給	年 1 回 (4 月)
賞与	年 3 回 (6 月、7 月、12 月)
諸手当	通勤手当、処遇改善手当、扶養手当、時間外手当、住居手当、夜勤手当等
休日休暇	4 週 8 休
福利厚生	スタッフ寮 (42㎡) 有 (15,000 円)、資格取得支援制度 (無料)、年末年始手当支給
勤務時間	7:00 ~ 16:00、9:00 ~ 18:00、13:00 ~ 22:00 22:00 ~ 7:00 (夜勤)、その他の勤務時間有
採用人数実績 (中途採用)	令和 4 年 4 月 【大卒】 0 名 (0) 【短大卒】 2 名 (0) 【高卒】 5 名 (0)
従業員数	455 名
年代別従業員数	10 代~ 20 代 120 名 (男性 40 名、女性 80 名) (パート等 7 名) 30 代~ 40 代 116 名 (男性 52 名、女性 64 名) (パート等 26 名) 50 代~ 80 代 219 名 (男性 35 名、女性 184 名) (パート等 158 名)

若手職員のある 1 日のスケジュール

介護職の例

7:00	早出勤後、まずご入居の方の様子観察をしてその方にふさわしい言葉をかけ気遣う	12:30	口腔ケア、排泄介助 (食事摂取で疲れた方はベッドで休んで頂く)
8:00	朝食の準備・介助 (食事量の観察)	13:30	入浴、リハビリ、屋外散歩、レクリエーション
8:30	口腔ケア、排泄介助	15:00	お茶会 (昼食の少なかった方にはフォローする)
9:00	入浴、リハビリ、屋外散歩、外出	18:00	夕食の準備・介助 (一日の摂取量を確認して、夜食の準備等を伝達)
12:00	昼食の準備・介助 (食事量の観察)	18:30	就寝介助 (お一人お一人を観察して必要な言葉をかけ、照明にも気配りしお休み頂く)

主な仕事内容・求める人材像等

実務職

- 製造管理業務（製造ラインの管理・運営等）
- ・各種センサーの電子部品組立業務
- ・作業手順書作成
- ・生産計画立案
- ・作業教育等

求める人材像

専門性：スキル面で向上心のある方
人間性：礼節を大切にされ、明瞭活発な方



企業 PR・企業概要

パナソニック インダストリー社の一員として、ファクトリーオートメーションを支えるグローバル企業です！
当社の多彩なセンサを始めとする製品は、自動化、省力化に貢献し、日本を含めた世界 30 ケ国以上で販売されています。

- ・パナソニックグループ確定拠出年金型 退職金 DC 制度。
- ・有給休暇は、半日や 1 時間単位の取得もできます。
- ・水曜日ノー残業デー
- ・パルスサーベイ（上司、メンターがサポート）
- ・パナソニックグループ新入社員集合研修（4月大阪、5月兵庫県）



職場情報（令和 4 年 9 月 1 日現在）

給 与	高卒 167,000 円・大卒 205,000 円
昇 給	年 1 回（4 月）
賞 与	年 2 回（7 月、12 月）
諸 手 当	家族手当、通勤手当、交替勤務手当
休日休暇	125 日
福利厚生	社保完備、社宅
勤務時間	8：30～17：30（昼休憩 12：30～13：30）
採用人数実績（中途採用）	令和 4 年 4 月【大卒】 2 名(0)【短大卒】 0 名(0)【高卒】 2 名(0)
従業員数	315 名
年代別従業員数	10 代～ 20 代 10 名(男性 10 名、女性 0 名) (パート等 32 名) 30 代～ 40 代 46 名(男性 36 名、女性 10 名) (パート等 120 名) 50 代～ 60 代 20 名(男性 20 名、女性 0 名) (パート等 87 名)

若手職員のある 1 日のスケジュール

製造 実務職の例

8：30 出社、	資料作成
メールチェック	12：30 昼休憩
小日程確認、	13：30 ライン管理、
資料確認	不良の解析、
9：00 ライン管理、	資料作成
不良の解析、	17：30 退社

製造 実務職の例

8：30 出社、メールチェック	12：30 昼休憩
課朝礼	13：30 事務所清掃、
9：00 外注入検、	小日程メンテナンス
小日程確認	資料作成、部材
外注生産進捗メール確認	出荷等のメール送信
資料作成	17：30 退社

主な仕事内容・求める人材像等

製造職

焼豚・ハム・ソーセージ・ベーコン・珍味製品の製造・包装業務 他。

包装、梱包職

製品のシール貼り・箱詰め業務、商品の包装・出荷、在庫管理、検品業務 他。

求める人材像

- ・チームワークを大切にし、周囲に気を配ることのできる人材。
- ・行動力があり、目標に向かって粘り強く取り組むことのできる人材。



企業PR・企業概要

焼豚・ハム・ベーコン・その他食肉加工品全般の製造から販売を行い、主に全国の有名百貨店を取引先としてギフト商品の販売や通信販売も行っています。鹿児島県の南さつま市に本社・工場を構え、その場所から日本全国へと販売を繰り広げています。

- ・年6回実施される社員研修では、一人一人が自主・自律し自立する社員を目指して組織力アップを図っています。また入社時には、新入社員一人に所属部署の先輩社員が一人つき、業務の指導を行う指導担当員制度があるほか、新入社員向けの研修もあり、社会人としてのスタートをフォローします。
- ・社員食堂にて昼食を提供しています。カロリー管理された食事の提供により従業員の健康面のサポートをしています。
- ・永年勤続表彰制度があり、5年、10年など特定の年数勤続いただいた方を表彰しています。



職場情報 (令和4年9月1日現在)

給与	高卒 150,400 円・短大卒 166,000 円・大卒 175,600 円
昇給	年1回(4月)
賞与	年2回(8月、12月) ※業績に応じて
諸手当	皆勤手当、通勤手当、住宅手当、扶養手当 他
休日休暇	年間94日(会社カレンダーに基づく)
福利厚生	社保完備(健康保険・厚生年金・雇用保険・労災保険)、社員食堂完備、財形貯蓄制度、確定拠出年金 他
勤務時間	8:00～17:00(休憩11:40～12:40、14:40～15:00計80分)
採用人数実績(中途採用)	令和4年4月【大卒】0名(0)【短大卒】0名(0)【高卒】1名(0)
従業員数	61名
年代別従業員数	10代～20代 13名(男性10名、女性3名)(パート等0名) 30代～40代 26名(男性10名、女性16名)(パート等9名) 50代～60代 22名(男性7名、女性15名)(パート等18名)

若手職員のある1日のスケジュール

製造職の例

7:45	出勤	14:00	機械の洗浄
8:00	朝礼	14:40	休憩
8:05	ハム、ベーコンの台車吊り、 ポークチップの製造	15:00	漬込み、清掃、 事務処理
11:40	休憩	17:00	退社
12:40	ソーセージの製造		

包装・梱包職の例

7:45	出勤	14:00	外部業者の対応
8:00	朝礼	15:40	休憩
8:05	製品の出庫	15:00	冷蔵庫、 冷凍庫内作業
11:40	休憩		
12:40	製品の入庫、再出庫	17:00	退社

主な仕事内容・求める人材像等

介護職

食事介助、入浴介助、排泄介助、移動介助
レクリエーションの介助等

求める人材像

利用者様を敬う気持ちを持ち、協調性がありチームワークのとれる方、何にでも取り組む向上心のある方



企業 PR・企業概要

今年で法人設立 47 年の歴史があり、利用者様の尊厳と人権擁護に基づく倫理観を共有し、常に感謝の心と誠意を持ち、利用者様一人一人の自己実現と地域福祉の増進に寄与していくことを理念としています。

県、社協、自主研修等を積極的に参加して頂き自己のスキルアップを応援します。

特別な行事、災害等以外では殆ど残業はありません。

有休休暇を取りやすい職場環境です。(1 時間単位の取得も可能です。)

職場情報 (令和 4 年 9 月 1 日現在)

給与	高卒 142,200 円・短大卒 153,800 円・大卒 169,300 円
昇給	年 1 回 (4 月)
賞与	年 2 回 (6 月、12 月)
諸手当	特殊勤務手当、夜勤手当、夜勤特別手当、資格手当、通勤手当、住居手当、扶養手当、特別処遇改善加算手当等
休日休暇	月 9 日年間 108 日、有給休暇 4 月採用の場合 15 日 リフレッシュ休暇年間 2 日 / 特別休暇 (健診 / 選挙権の行使 / 結婚 / 出産 / 交通機関の事故 / 親族の慶弔 / 地震、水害、火災等))
福利厚生	福利厚生センターに加入 / 医療事業団。県社協の退職共済加入
勤務時間	10:00 ~ 19:00 (昼休憩 60 分) 早出、夜勤あり
採用人数実績 (中途採用)	令和 4 年 4 月【大卒】0 名(0)【短大卒】0 名(0)【高卒】2 名(0)
従業員数	113 名
年代別従業員数	10 代~ 20 代 7 名(男性 3 名、女性 4 名) (パート等 1 名) 30 代~ 40 代 25 名(男性 19 名、女性 6 名) (パート等 10 名) 50 代~ 60 代 54 名(男性 13 名、女性 41 名) (パート等 31 名) 70 代~ 7 名(男性 2 名、女性 5 名) (パート等 7 名)



若手職員のある 1 日のスケジュール

支援員兼介護員職の例

8:00 起床	14:00 入浴介助
10:00 業務開始 情報収集、お茶介助、トイレ誘導、オムツ交換	15:45 お茶休憩
10:45 お茶休憩	16:00 トイレ誘導、排泄介助、 ベッドメイキング、配膳、食事介助、 移動介助等
11:00 昼食準備、移動介助、配膳	18:45 日誌記入
12:00 食事介助、下膳	19:00 業務終了
13:00 昼休憩	