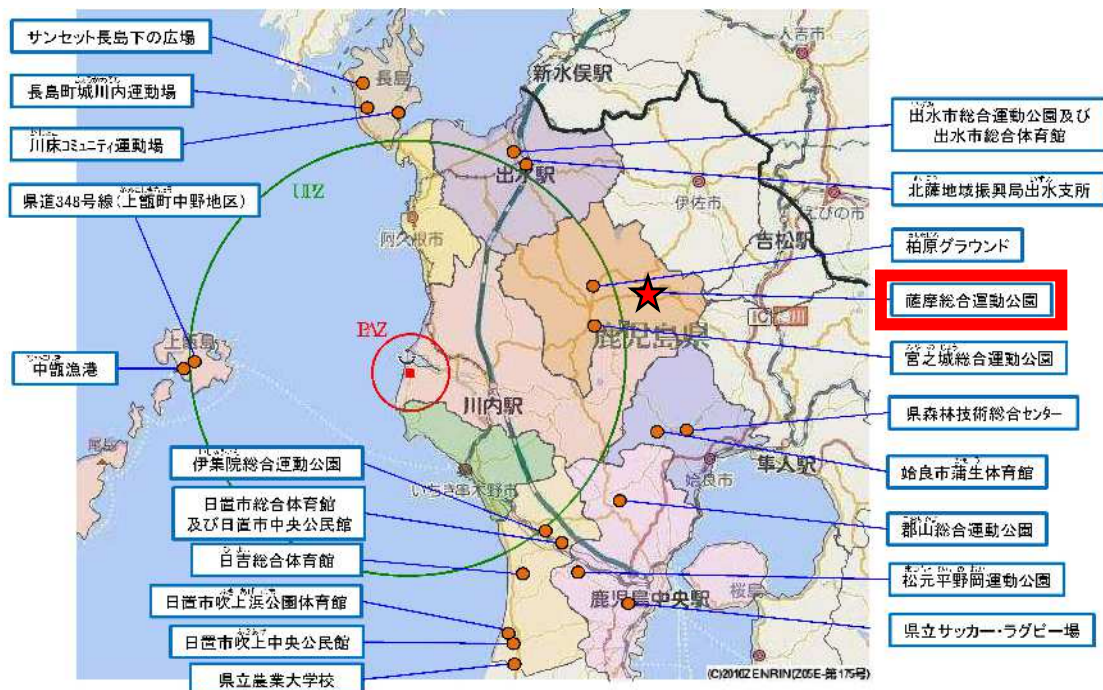


<避難退域時検査場所ごとの計画>

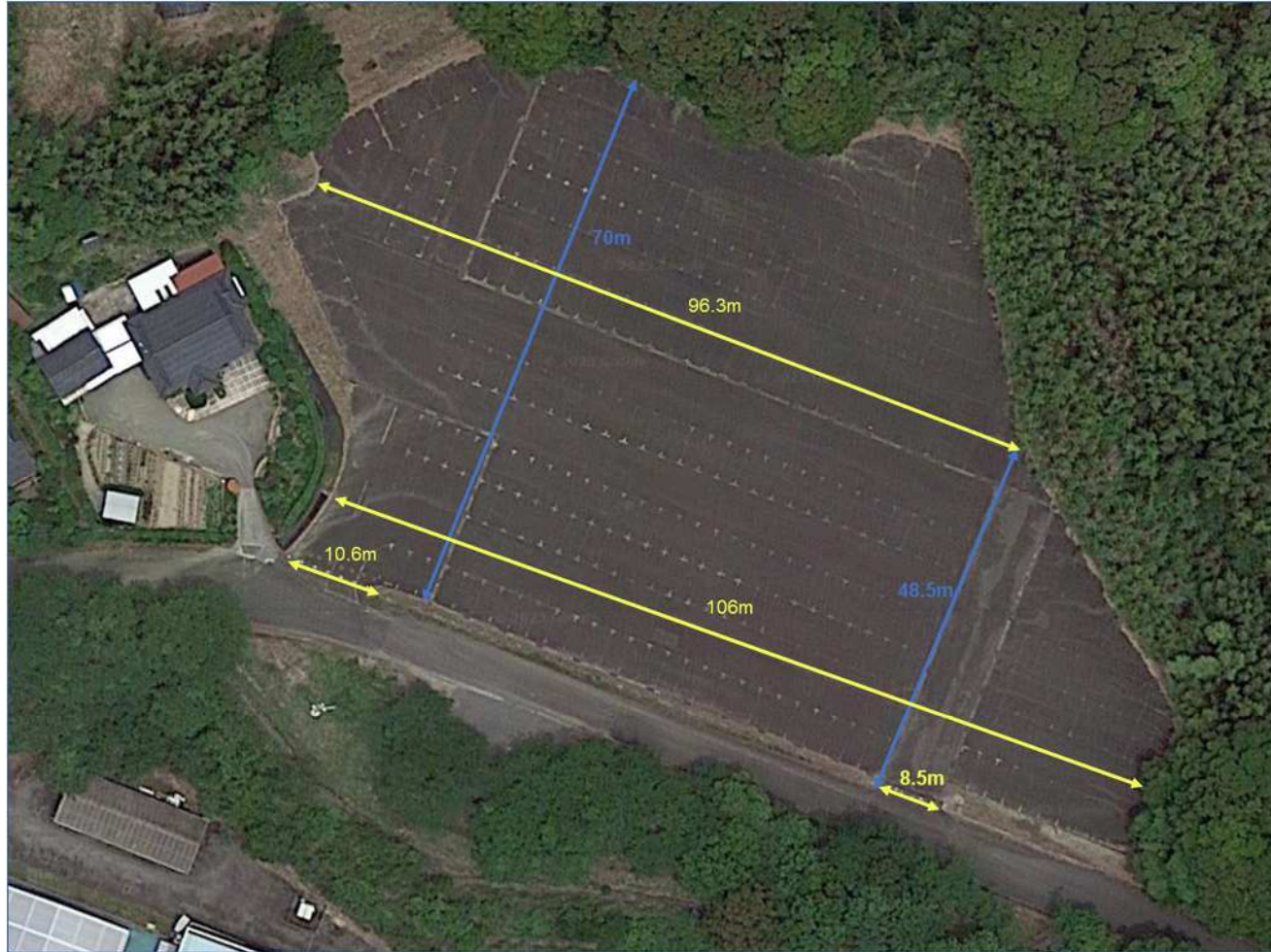
(6) 薩摩総合運動公園

所在地	鹿児島県薩摩郡さつま町求名 1360-1
管理者との連絡窓口	さつま町総務課 0996-53-2756 (夜間) 同上
車両検査	大型車 1レーン 車両一時保管可能台数 16台
住民検査	屋外(テント必要) 2レーン
必要要員数	合計 62人 責任者・副責任者 2人 車両検査 36人 住民検査 21人 受付・通過証発行 3人

位置図

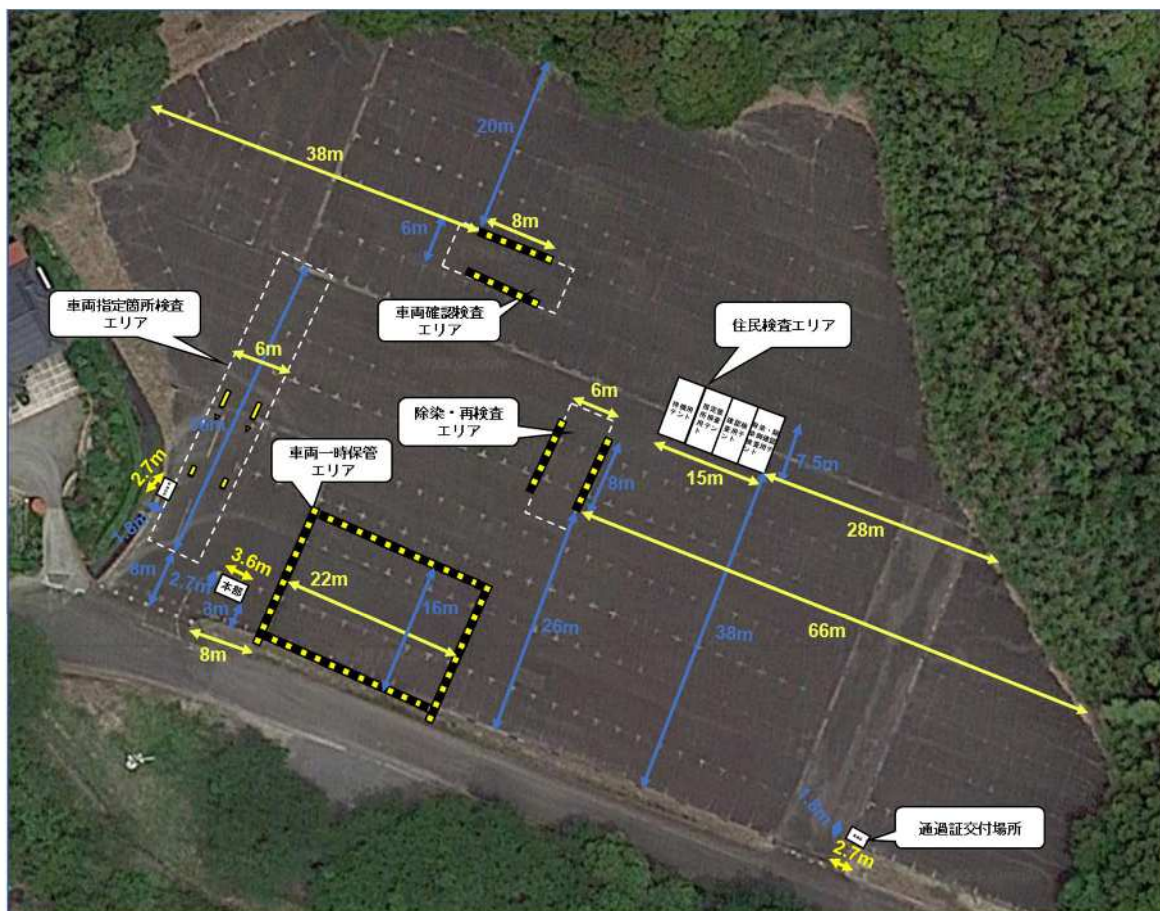


敷地図面



画像 ©2023 Maxar Technologies, Planet.com, 地図データ ©2023 Google

レイアウト1 / 2

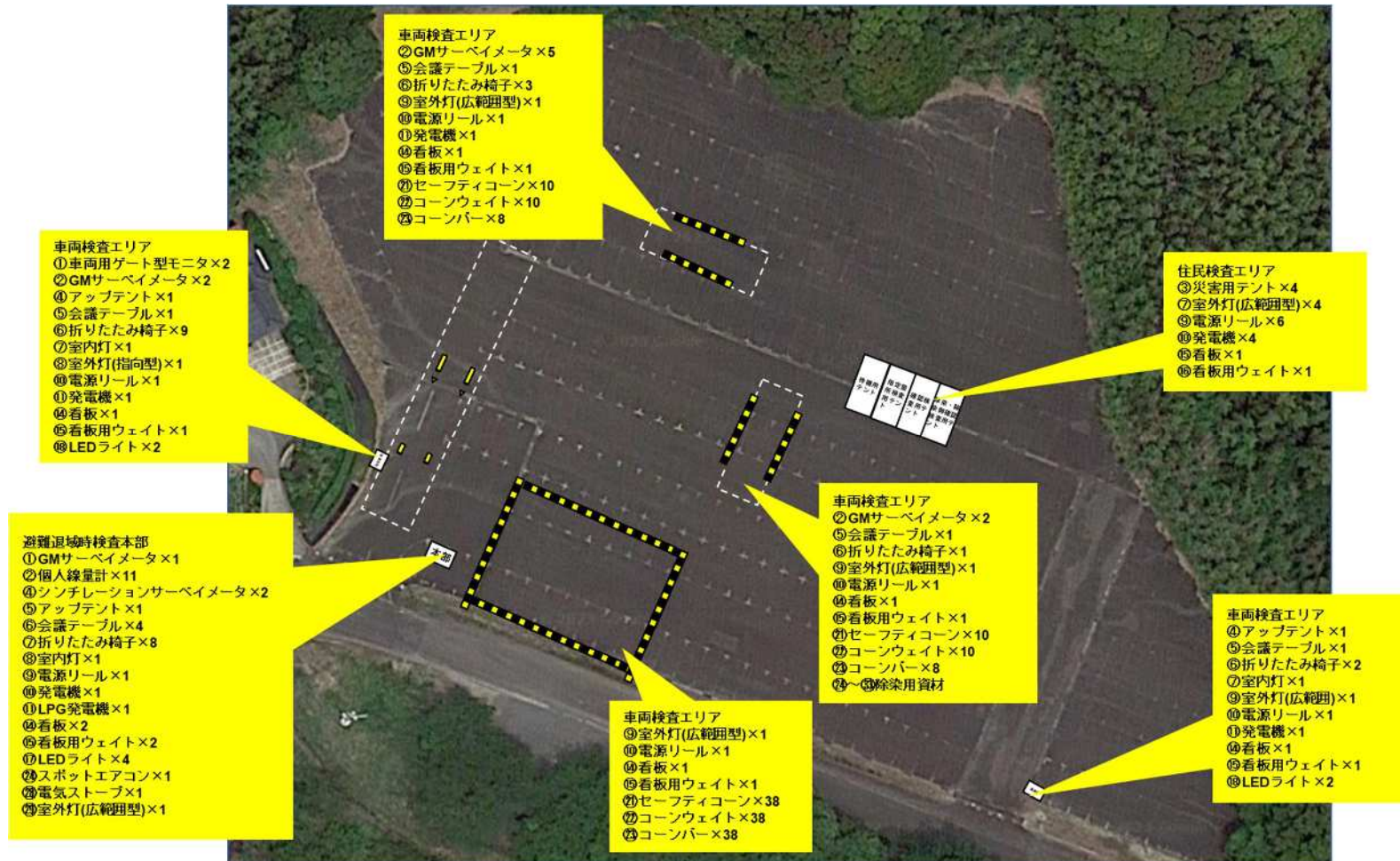


画像 ©2023 Maxar Technologies, Planet.com, 地図データ ©2023 Google

【テント寸法】

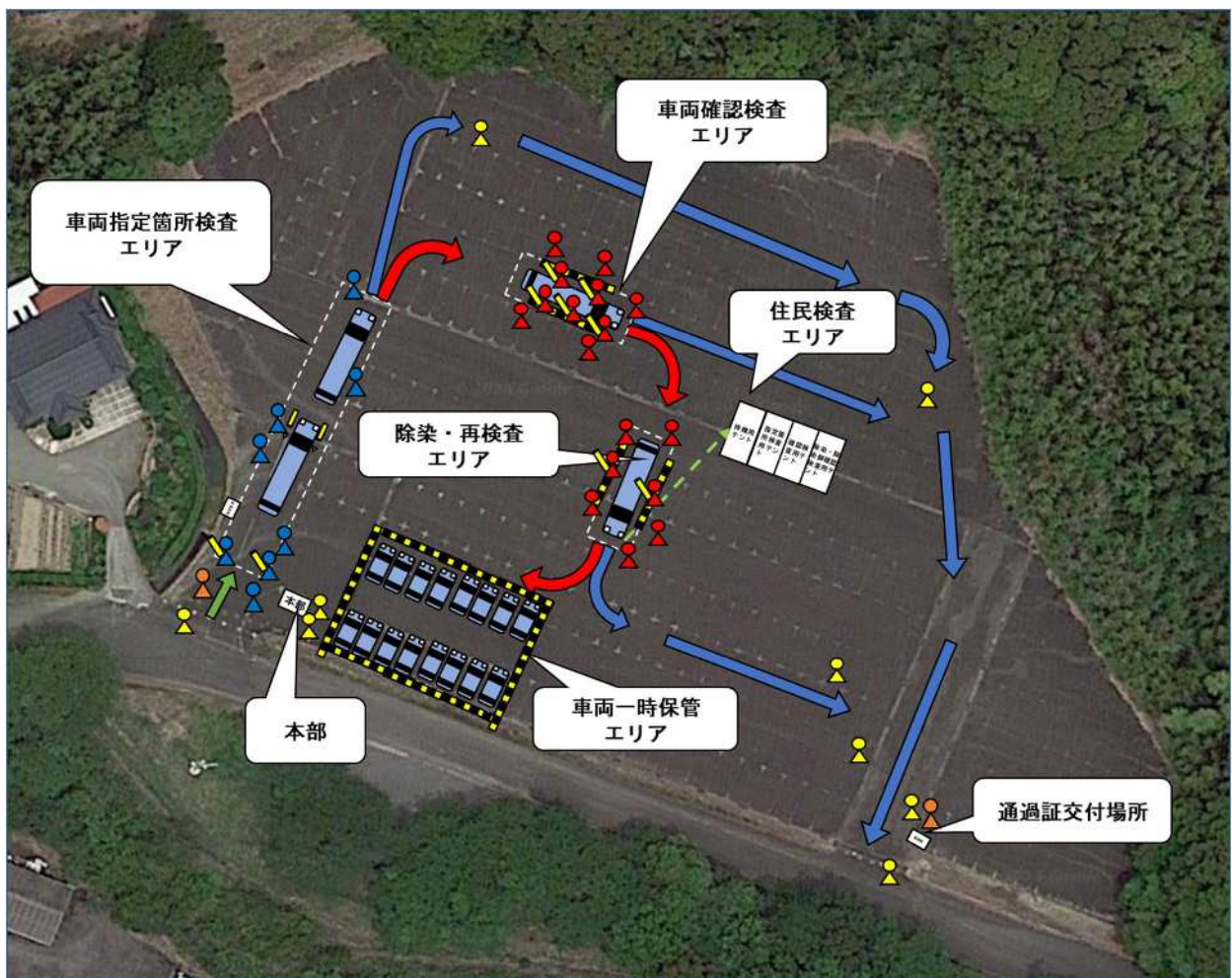
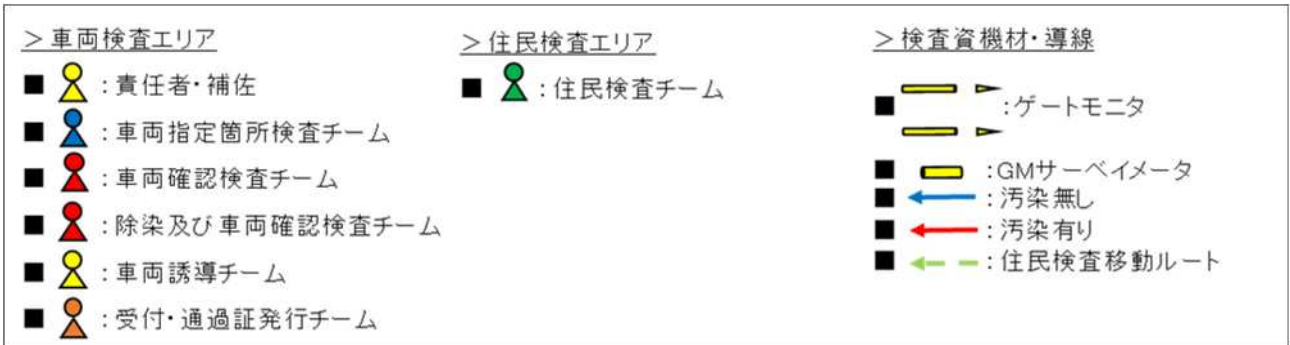
- 本部用テント：2.7×3.6m
- 車両指定箇所検査用テント：1.8×2.7m
- 通過証配布用テント：1.8×2.7m
- 住民検査用テント：3.6×7.2m×4張

レイアウト 2 / 2



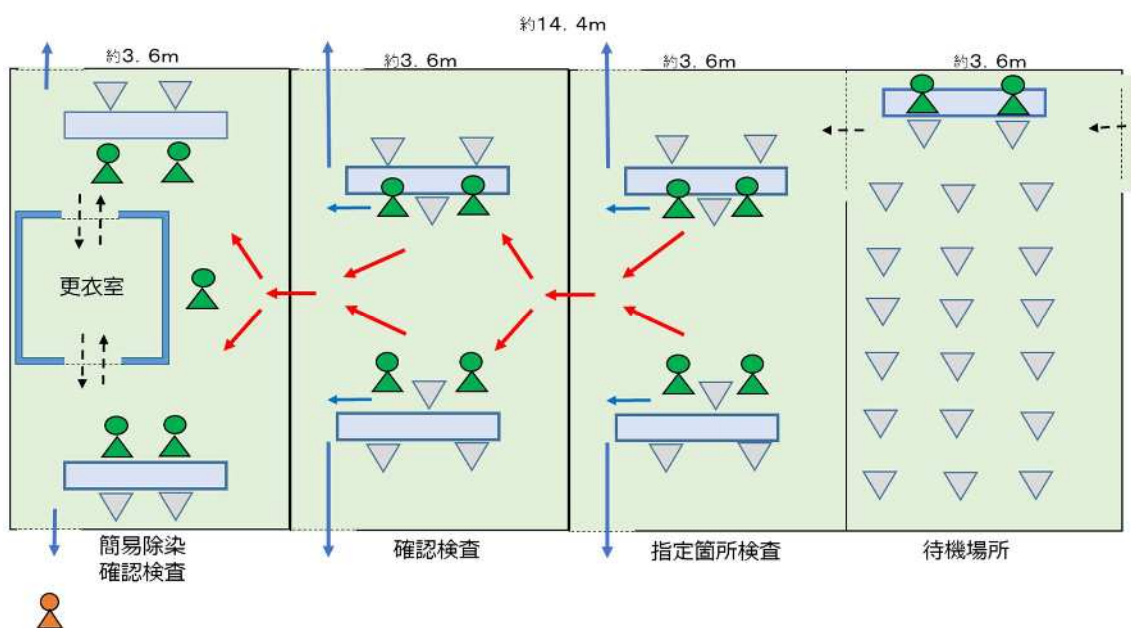
画像 ©2023 Maxar Technologies, Planet.com, 地図データ ©2023 Google

動線図



画像 ©2023 Maxar Technologies, Planet.com, 地図データ ©2023 Google

住民検査エリア拡大図



要員の役割，活動内容及び要員数

役割・チーム名	活動内容	要員数
検査責任者 及び 副責任者	<ul style="list-style-type: none"> 避難退域時検査場所における業務の全体統括 検査責任者へ検査チームや誘導チームの活動状況等の報告 バックグラウンドの測定 避難元の地方公共団体と避難先又は避難退域時検査場所が所在する地方公共団体の現地災害対策本部等との連絡調整（避難退域時検査及び簡易除染の状況，バックグラウンドレベルの報告等） 	2人
車両指定箇所 検査チーム	<ul style="list-style-type: none"> 車両用ゲート型モニタ及び表面汚染検査用測定器による車両の指定箇所検査 	9人
車両確認 検査チーム	<ul style="list-style-type: none"> 表面汚染検査用測定器による車両の除染箇所の特定のための確認検査 	12人
除染及び 車両確認 検査チーム	<ul style="list-style-type: none"> 車両の簡易除染 車両簡易除染後における表面汚染検査用測定器による除染効果の確認 	8人
住民指定箇所 検査チーム	<ul style="list-style-type: none"> 表面汚染検査用測定器による住民等の指定箇所検査 	10人
住民確認 検査チーム	<ul style="list-style-type: none"> 表面汚染検査用測定器による住民等の除染箇所の特定のための確認検査及び携行物品の検査 	4人
除染及び住民 確認検査チーム	<ul style="list-style-type: none"> 住民等及び携行物品の簡易除染並びにその補助（説明・指導等） 	7人

	・住民等及び携行物品の簡易除染後における表面汚染検査用測定器による除染効果の確認	
車両・住民誘導チーム	・車両の誘導 ・住民等の誘導	7人
受付・通過証発行チーム	・住民のQRコード読取, システム入力等による受付 ・仮QRコード発行 ・通過証の発行・交付	3人

資機材の種類と必要数量

【本部】

用途	番号	機器	数量	備考
放射線測定器	①	GMサーベイメータ	1	予備として
	②	個人線量計	11	各チームに1, +予備2
	③	養生用ラップ	1	
	④	シンチレーションサーベイメータ	2	予備1
会場設備	⑤	アップテント(三方幕) 2.4m×3.6m	1	
	⑥	会議テーブル	4	テント内に2個×2列
	⑦	折りたたみ椅子	8	机1個に対して, 2個
	⑧	室内灯	1	
	⑨	電源リール	1	
	⑩	発電機(2.8kVA)	1	
	⑪	LPG発電機	1	
	⑫	ガソリン携行缶	1	
	⑬	デジタル簡易無線電話装置	4	責任者, 副責任者, 受付・通過証発行チーム
	⑭	看板	2	本部, 避難退域時検査場所
	⑮	看板用ウエイト(水タンク)	2	
	⑯	メガホン	2	
	⑰	LEDライト(吊り下げ・卓上兼用)	4	机1個に対して, 1個
	⑱	筆記用具	1	
	⑲	模造紙 20枚入り	1	
	⑳	ホワイトボードシート	1	
	㉑	粘着テープ 30巻入り	1	
	㉒	ポリ袋(大) 90L, 100枚入り	1	
	㉓	ポリ袋(小) 45L, 100枚入り	1	
	㉔	スポットエアコン	1	
	㉕	ノートパソコン	1	

	㉔	レーザープリンタ	1	
要員用資機材	㉕	ビブス	4	責任者, 副責任者, 受付・通過証発行チーム
その他資機材	㉖	電気ストーブ	1	
	㉗	室外灯 (広範囲型)	1	
	㉘	防護具回収用ポリバケツ 90L	1	
	㉙	救急箱	1	

【車両検査エリア】

用途	番号	機器	数量	備考
放射線測定器	①	車両用ゲート型モニタ	2	
	②	GM サーベイメータ	9	指定箇所：2台, 確認検査：5台 再検査：2台
	③	養生用ラップ	1	
会場設備	④	アップテント (三方幕) 1.8m×2.7m	2	指定箇所：1式, 通過証発行：1式
	⑤	会議テーブル	4	指定箇所：1個, 確認検査：1個 除染・再検査：1個, 通過証交付場所：1個
	⑥	折りたたみ椅子	15	要員用
	⑦	室内灯	2	各テントに1台
	⑧	室外灯 (指向型)	1	指定箇所：1台
	⑨	室外灯 (広範囲型)	5	確認検査：1台, 除染・再検査：1台 車両一時保管エリア：1台 通過証交付場所：1台, 道中：1台
	⑩	電源リール	5	
	⑪	発電機 (2.8kVA)	3	
	⑫	ガソリン携行缶	3	
	⑬	デジタル簡易無線電話装置	25	
	⑭	看板	5	指定箇所, 確認検査, 除染・再検査 車両一時保管エリア 通過証交付場所
	⑮	看板用ウエイト	5	
	⑯	誘導用矢印看板	12	青色：8枚, 赤色：4枚

	⑰	メガホン	6	車両検査エリアの前後に各2台
	⑱	LED ライト (吊り下げ・卓上兼用)	4	各テントに2個
	⑲	ポリ袋 (大) 90L, 100枚入り	2	
	⑳	ポリ袋 (小) 45L, 100枚入り	2	
	㉑	セーフティコーン	58	確認検査: 16個, 除染・再検査: 16個 車両一時保管エリア: 40個
	㉒	コーンウェイト	58	確認検査: 16個, 除染・再検査: 16個 車両一時保管エリア: 40個
	㉓	コーンバー 2.0m	54	確認検査: 14本, 除染・再検査: 14本 車両一時保管エリア: 40本
除染用資材	㉔	ウェットティッシュケース 250枚入り	3	
	㉕	ウェットティッシュ詰め替え 250枚入り	3	
	㉖	メリヤスウエス 20kg	1	
	㉗	パルプウエス (紙ワイパー) 36箱入り	1	
	㉘	パルプウエス(キムタオル) 24束入り	1	
	㉙	医療廃棄物容器 70L	1	
	㉚	タオル (大) 10枚入り	1	
	㉛	タオル (小) 24枚入り	1	
	㉜	洗車用ブラシ	4	
	㉝	洗車用バケツ	4	
要員用資機材	㉞	防護服セット(綿帽子・綿手袋・ゴム手袋・サージカルマスク)	30	1人につき予備1セット
	㉟	ビブス	31	
	㊱	LEDベスト	31	
	㊲	LED合図灯	10	交通誘導要員+予備1
その他備品	㊳	筆記用類一式	1	
	㊴	クリップボード	20	

【住民検査エリア】

用途	番号	機器	数量	備考
放射線測定器	①	GM サーベイメータ	6	
	②	養生用ラップ	1	
会場設備	③	災害用テント（四方幕）7.2m×3.6m	4	
	④	住民更衣ブース用テント	1	
	⑤	会議テーブル	7	受付：1個，指定箇所：2個
				確認検査：2個，簡易除染：2個
	⑥	折りたたみ椅子	36	
	⑦	室外灯（広範囲型）	4	住民検査エリア 4角に配置
	⑧	室内灯	4	各テントに1台
	⑨	電源リール	6	各テントに1個，各室外灯2個につき1個
	⑩	発電機（2.8kVA）	4	各室外灯に1台
	⑪	ガソリン携行缶	4	
	⑫	スポットエアコン	4	各テントに1台
	⑬	電気ストーブ	4	各テントに1台
	⑭	デジタル簡易無線電話装置	4	
	⑮	看板（屋外用）	1	住民検査会場
	⑯	看板用ウエイト（屋外用）	1	
	⑰	看板（屋内用）	16	入口：1枚，出口：6枚，受付：1枚
				待機：1枚，指定：2枚，確認：2枚
				除染：2枚，更衣室：1枚
	⑱	メガホン	2	
	⑲	LED ライト（吊り下げ・卓上兼用）	8	各テーブルに1個＋更衣室
	⑳	床面養生用シート 1800mm×50m	2	
	㉑	粘着テープ 30巻入り	1	
	㉒	養生用テープ 30巻入り	1	
	㉓	養生用テープ（緑） 30巻入り	1	
	㉔	養生用テープ（青） 30巻入り	1	
㉕	養生用テープ（黄） 30巻入り	1		

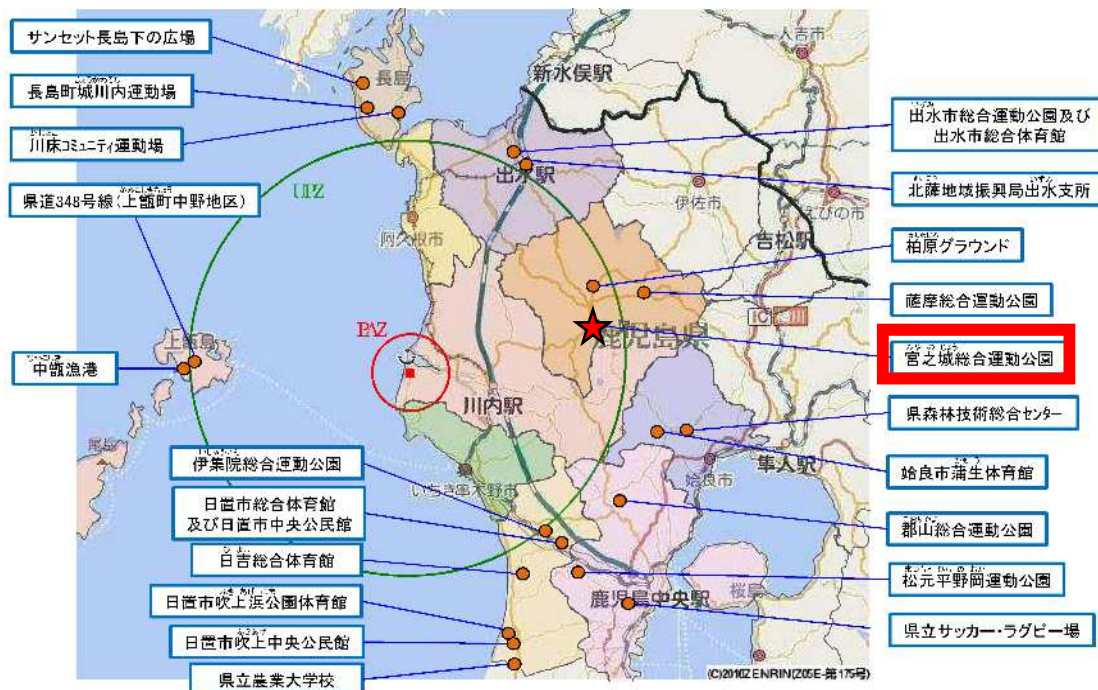
	②⑥	ポリ袋 (大) 90L, 100 枚入り	6	
	②⑦	ポリ袋 (小) 45L, 100 枚入り	2	
	②⑧	保護用椅子被覆ビニール袋 50 枚入り	1	
除染用資材	②⑨	ウェットティッシュケース 250 枚入り	3	
	③⑩	ウェットティッシュ詰め替え 250 枚入り	3	
	③①	メリヤスウエス 20kg	1	
	③②	パルプウエス (紙ワイパー) 36 箱入り	1	
	③③	パルプウエス(キムタオル) 24 束入り	2	
	③④	医療廃棄物容器 (プラスチック) 70L	6	
	③⑤	着替え衣類(大人用スウェット) M	20	
	③⑥	着替え衣類(大人用スウェット) L	20	
	③⑦	着替え衣類(大人用スウェット) LL	20	
	③⑧	着替え衣類(大人用スウェット) 3L	10	
	③⑨	着替え衣類(子供用スウェット上下) M	10	
	④⑩	着替え衣類(子供用スウェット上下) L	20	
	④①	靴下(大人用 3 サイズ, 子供用 2 サイズ)	100	
	④②	靴(大人用 3 サイズ, 子供用 2 サイズ)	100	
要員用資機材	④③	防護服セット(綿帽子・綿手袋・ゴム手袋・サージカルマスク)	20	1 人につき予備 1 セット
	④④	ビブス	16	
その他備品	④⑤	筆記用具類一式	1	
	④⑥	クリップボード	20	

<避難退域時検査場所ごとの計画>

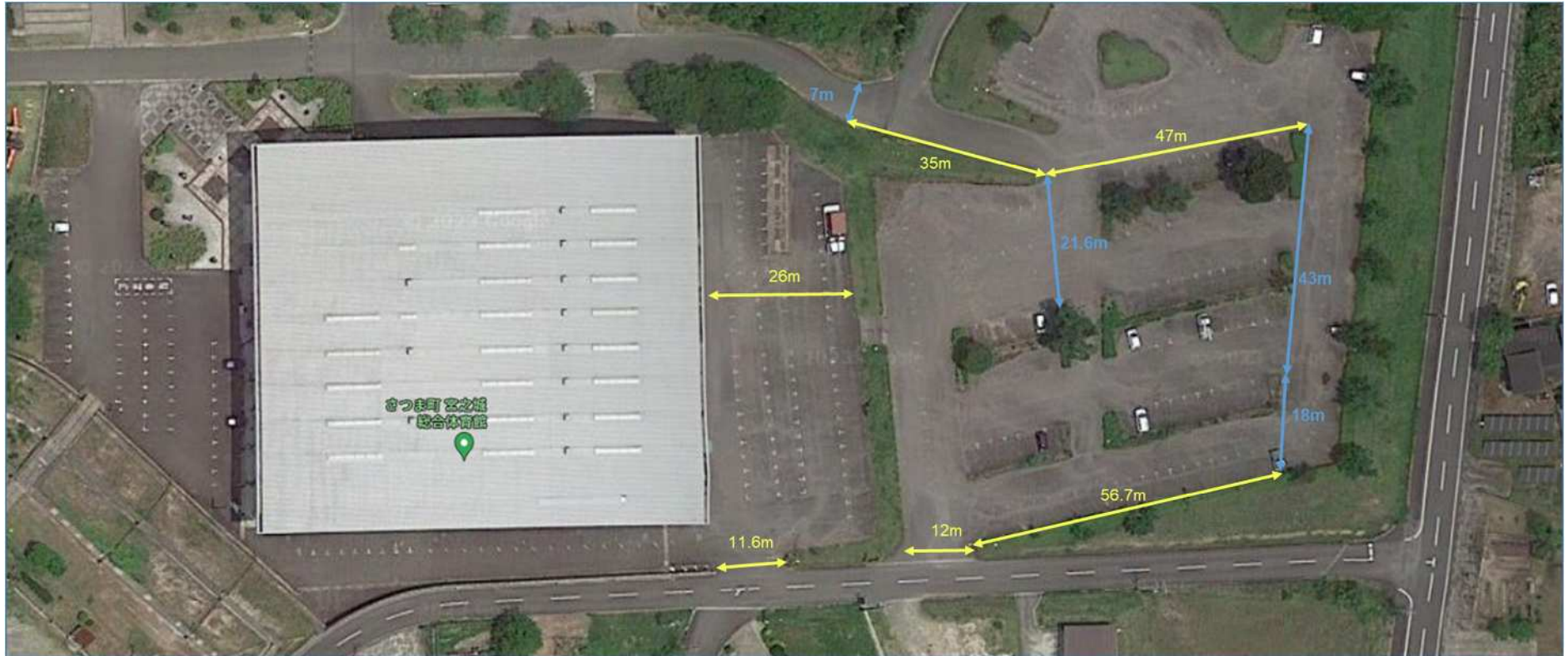
(7) 宮之城総合運動公園

所在地	鹿児島県薩摩郡さつま町船木 246-1
管理者との連絡窓口	さつま町総務課 0996-53-2756 (夜間) 同上
車両検査	大型車 1レーン 車両一時保管可能台数 31台
住民検査	屋内 2レーン
必要要員数	合計 63人 責任者・副責任者 2人 車両検査 37人 住民検査 21人 受付・通過証発行 3人

位置図

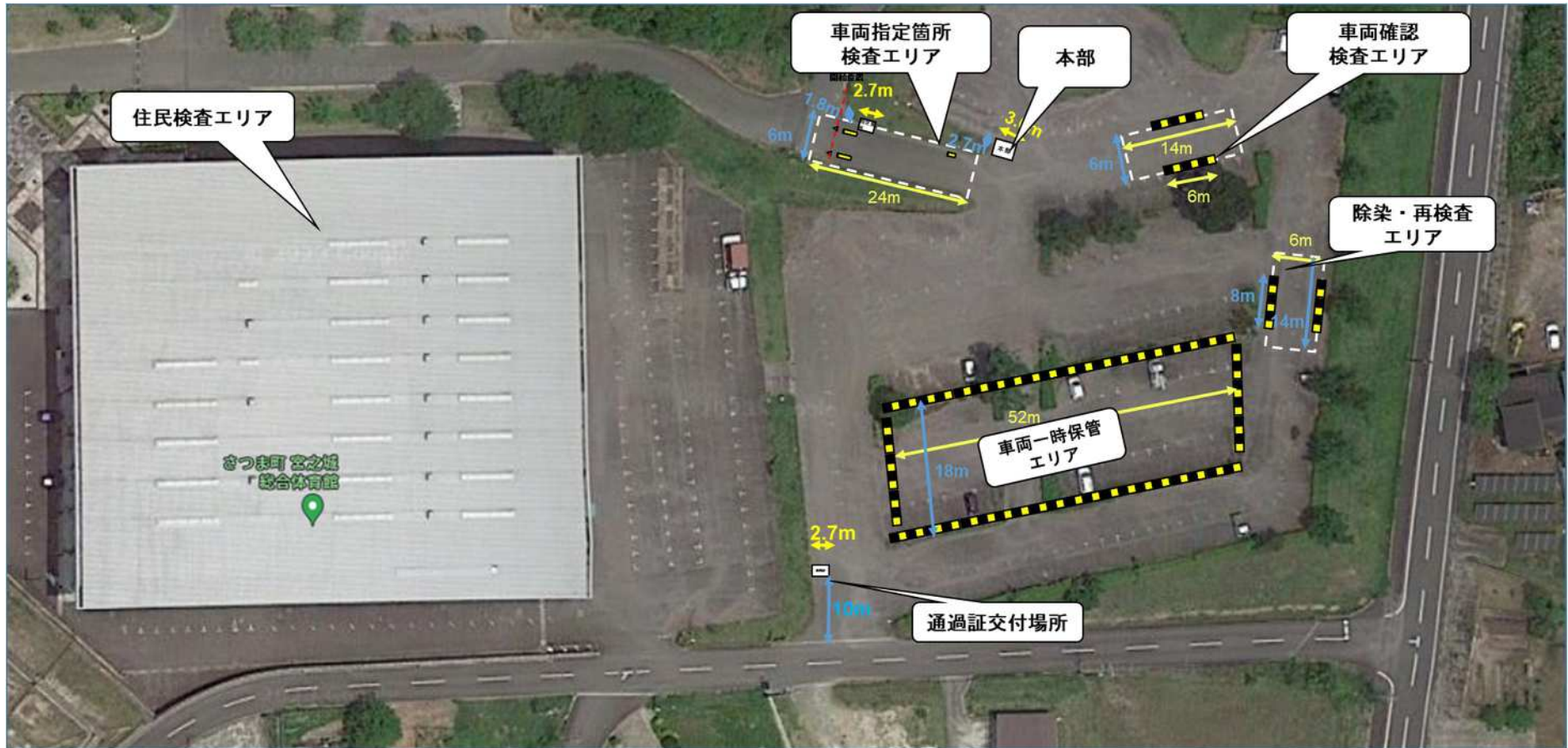


敷地図面



画像 ©2023 Maxar Technologies, 地図データ ©2023 Google

レイアウト1 / 2

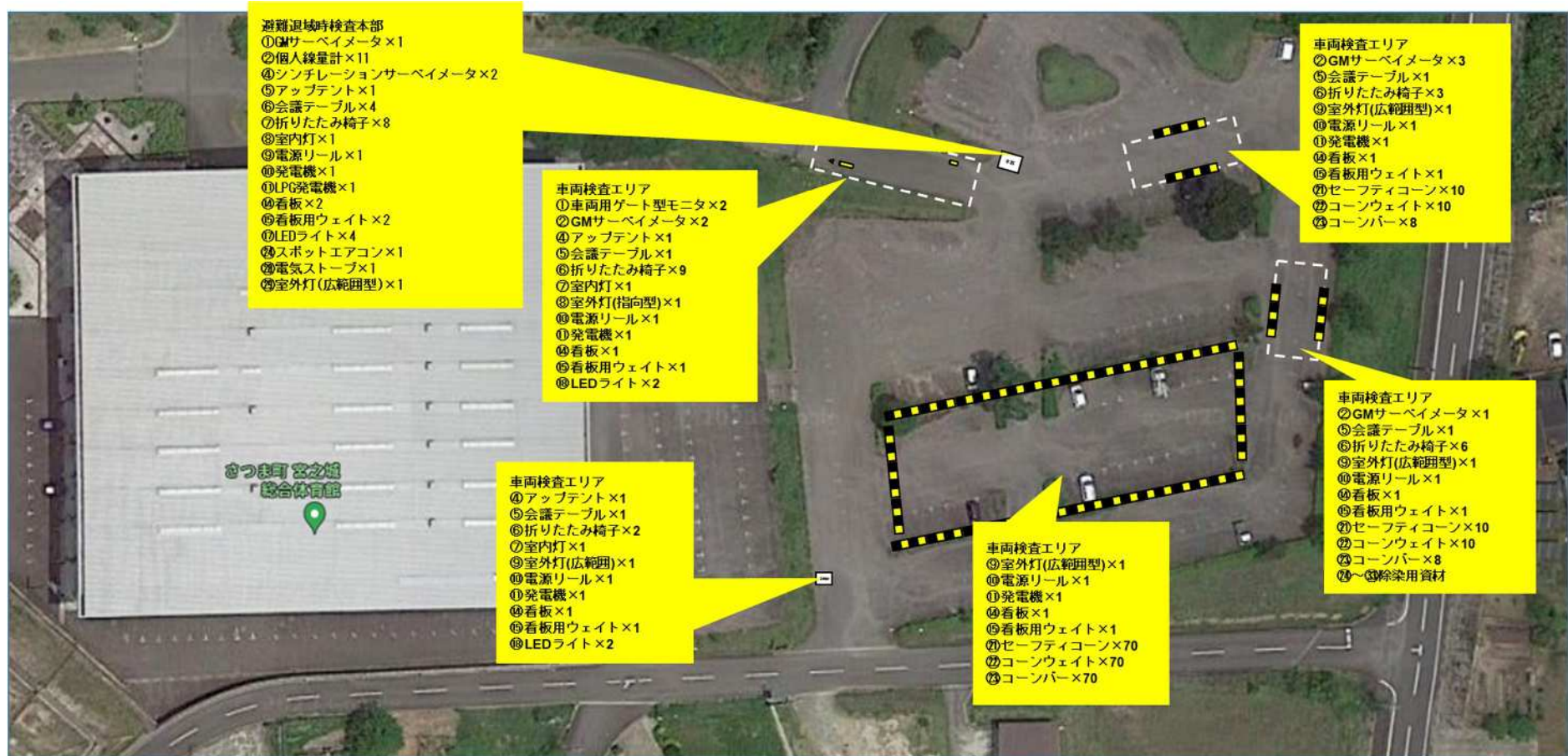


画像 ©2023 Maxar Technologies, 地図データ ©2023 Google

【テント寸法】

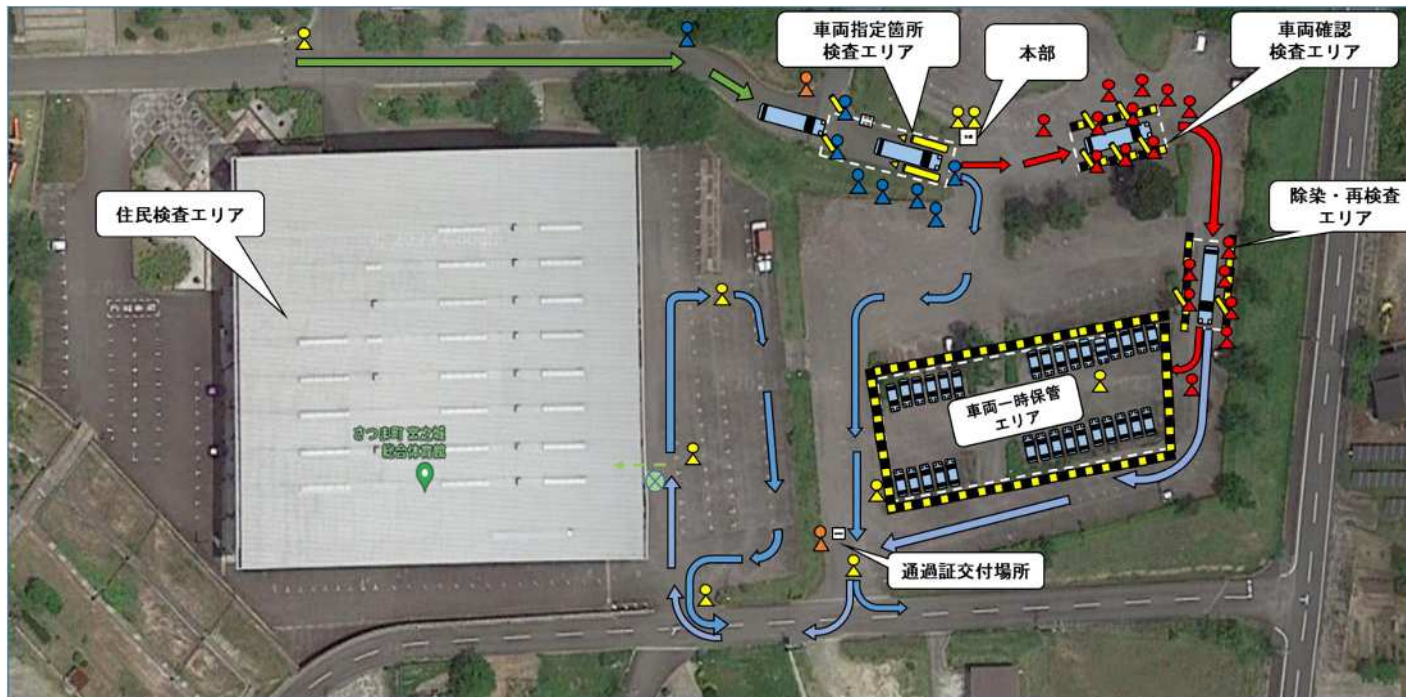
・本部用テント：2.7×3.6m ・車両指定箇所検査用テント：1.8×2.7m ・通過証配布用テント：1.8×2.7m ・ヨウ素剤配布用テント：1.8×2.7m

レイアウト 2 / 2



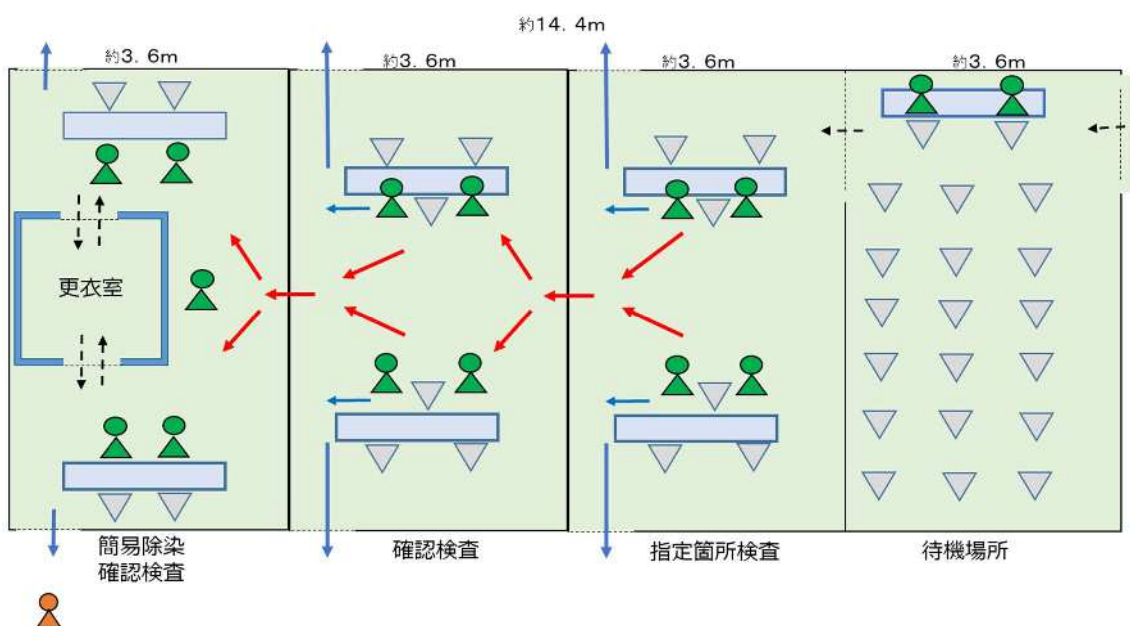
画像 ©2023 Maxar Technologies, 地図データ ©2023 Google

動線図



画像 ©2023 Maxar Technologies, 地図データ ©2023 Google

住民検査エリア拡大図



要員の役割、活動内容及び要員数

役割・チーム名	活動内容	要員数
検査責任者 及び 副責任者	<ul style="list-style-type: none"> 避難退域時検査場所における業務の全体統括 検査責任者へ検査チームや誘導チームの活動状況等の報告 バックグラウンドの測定 避難元の地方公共団体と避難先又は避難退域時検査場所が所在する地方公共団体の現地災害対策本部等との連絡調整（避難退域時検査及び簡易除染の状況、バックグラウンドレベルの報告等） 	2人
車両指定箇所 検査チーム	<ul style="list-style-type: none"> 車両用ゲート型モニタ及び表面汚染検査用測定器による車両の指定箇所検査 	9人
車両確認 検査チーム	<ul style="list-style-type: none"> 表面汚染検査用測定器による車両の除染箇所の特定のための確認検査 	12人
除染及び 車両確認 検査チーム	<ul style="list-style-type: none"> 車両の簡易除染 車両簡易除染後における表面汚染検査用測定器による除染効果の確認 	8人
住民指定箇所 検査チーム	<ul style="list-style-type: none"> 表面汚染検査用測定器による住民等の指定箇所検査 	10人
住民確認 検査チーム	<ul style="list-style-type: none"> 表面汚染検査用測定器による住民等の除染箇所の特定のための確認検査及び携行物品の検査 	4人
除染及び住民 確認検査チーム	<ul style="list-style-type: none"> 住民等及び携行物品の簡易除染並びにその補助（説明・指導等） 	7人

	・住民等及び携行物品の簡易除染後における表面汚染検査用測定器による除染効果の確認	
車両・住民誘導チーム	・車両の誘導 ・住民等の誘導	8人
受付・通過証発行チーム	・住民のQRコード読取、システム入力等による受付 ・仮QRコード発行 ・通過証の発行・交付	3人

資機材の種類と必要数量

【本部】

用途	番号	機器	数量	備考
放射線測定器	①	GMサーベイメータ	1	予備として
	②	個人線量計	11	各チームに1, +予備2
	③	養生用ラップ	1	
	④	シンチレーションサーベイメータ	2	予備1
会場設備	⑤	アップテント(三方幕) 2.4m×3.6m	1	
	⑥	会議テーブル	4	テント内に2個×2列
	⑦	折りたたみ椅子	8	机1個に対して, 2個
	⑧	室内灯	1	
	⑨	電源リール	1	
	⑩	発電機(2.8kVA)	1	
	⑪	LPG発電機	1	
	⑫	ガソリン携行缶	1	
	⑬	デジタル簡易無線電話装置	4	責任者, 副責任者, 受付・通過証発行チーム
	⑭	看板	2	本部, 避難退域時検査場所
	⑮	看板用ウェイト(水タンク)	2	
	⑯	メガホン	2	
	⑰	LEDライト(吊り下げ・卓上兼用)	4	机1個に対して, 1個
	⑱	筆記用具	1	
	⑲	模造紙 20枚入り	1	
	⑳	ホワイトボードシート	1	
	㉑	粘着テープ 30巻入り	1	
	㉒	ポリ袋(大) 90L, 100枚入り	1	
	㉓	ポリ袋(小) 45L, 100枚入り	1	
	㉔	スポットエアコン	1	
㉕	ノートパソコン	1		
㉖	レーザープリンタ	1		

要員用資機材	㉗	ビブス	4	責任者, 副責任者, 受付・通過証発行チーム
その他資機材	㉘	電気ストーブ	1	
	㉙	室外灯 (広範囲型)	1	
	㉚	防護具回収用ポリバケツ 90L	1	
	㉛	救急箱	1	

【車両検査エリア】

用途	番号	機器	数量	備考
放射線測定器	①	車両用ゲート型モニタ	2	
	②	GM サーバイメータ	9	指定箇所：2台, 確認検査：5台
				再検査：2台
③	養生用ラップ	1		
会場設備	④	アップテント (三方幕) 1.8m×2.7m	2	指定箇所：1式, 通過証発行：1式
	⑤	会議テーブル	4	指定箇所：1個, 確認検査：1個
				除染・再検査：1個, 通過証交付場所：1個
	⑥	折りたたみ椅子	15	要員用
	⑦	室内灯	2	各テントに1台
	⑧	室外灯 (指向型)	1	指定箇所：1台
	⑨	室外灯 (広範囲型)	5	確認検査：1台, 除染・再検査：1台
				車両一時保管エリア：1台
				通過証交付場所：1台, 道中：1台
	⑩	電源リール	5	
	⑪	発電機 (2.8kVA)	4	
	⑫	ガソリン携行缶	4	
	⑬	デジタル簡易無線電話装置	14	
	⑭	看板	5	指定箇所, 確認検査, 除染・再検査
車両一時保管エリア, 通過証交付場所				
⑮	看板用ウエイト	5		
⑯	誘導用矢印看板	14	青色：10枚, 赤色：4枚	

	⑰	メガホン	6	車両検査エリア毎に2台
	⑱	LED ライト (吊り下げ・卓上兼用)	4	各テントに2個
	⑲	ポリ袋 (大) 90L, 100枚入り	2	
	⑳	ポリ袋 (小) 45L, 100枚入り	2	
	㉑	セーフティコーン	90	確認検査: 10個, 除染・再検査: 10個 車両一時保管エリア: 70個
	㉒	コーンウェイト	90	確認検査: 10個, 除染・再検査: 10個 車両一時保管エリア: 70個
	㉓	コーンバー 2.0m	86	確認検査: 8本, 除染・再検査: 8本 車両一時保管エリア: 70本
除染用資材	㉔	ウェットティッシュケース 250枚入り	3	
	㉕	ウェットティッシュ詰め替え 250枚入り	3	
	㉖	メリヤスウエス 20kg	1	
	㉗	パルプウエス (紙ワイパー) 36箱入り	1	
	㉘	パルプウエス(キムタオル) 24束入り	1	
	㉙	医療廃棄物容器 70L	1	
	㉚	タオル (大) 10枚入り	1	
	㉛	タオル (小) 24枚入り	1	
	㉜	洗車用ブラシ	4	
	㉝	洗車用バケツ	4	
要員用資機材	㉞	防護服セット(綿帽子・綿手袋・ゴム手袋・サージカルマスク)	30	1人につき予備1セット
	㉟	ビブス	32	
	㊱	LED ベスト	32	
	㊲	LED 合図灯	15	交通誘導要員+予備5
その他備品	㊳	筆記用類一式	1	
	㊴	クリップボード	20	

【住民検査エリア】

用途	番号	機器	数量	備考
放射線測定器	①	GM サーベイメータ	6	
	②	養生用ラップ	1	
	③	住民更衣ブース用テント	1	
会場設備	④	会議テーブル	7	受付：1 個，指定箇所：2 個
				確認検査：2 個，簡易除染：2 個
	⑤	折りたたみ椅子	36	
	⑥	電源リール	4	各検査エリアに 1 個
	⑦	スポットエアコン	4	各検査エリアに 1 台
	⑨	デジタル簡易無線電話装置	4	
	⑩	看板(屋外用)	1	住民検査会場
	⑪	看板用ウエイト(屋外用)	1	
	⑫	看板(屋内用)	16	入口：1 枚，出口：6 枚，受付：1 枚
				待機：1 枚，指定：2 枚，確認：2 枚
				除染：2 枚，更衣室：1 枚
	⑬	電気ストーブ	4	各検査エリアに 1 台
	⑭	メガホン	2	
	⑮	粘着テープ 30 巻入り	1	
	⑯	養生用テープ 30 巻入り	1	
	⑰	養生用テープ(緑) 30 巻入り	1	
	⑱	養生用テープ(青) 30 巻入り	1	
	⑲	養生用テープ(黄) 30 巻入り	1	
	⑳	ポリ袋 (大) 90L, 100 枚入り	6	
	㉑	ポリ袋 (小) 45L, 100 枚入り	2	
	㉒	保護用椅子被覆ビニール袋 50 枚入り	1	
	除染用資材	㉓	ウェットティッシュケース 250 枚入り	3
㉔		ウェットティッシュ詰め替え 250 枚入り	3	
㉕		メリヤスウエス 20kg	1	

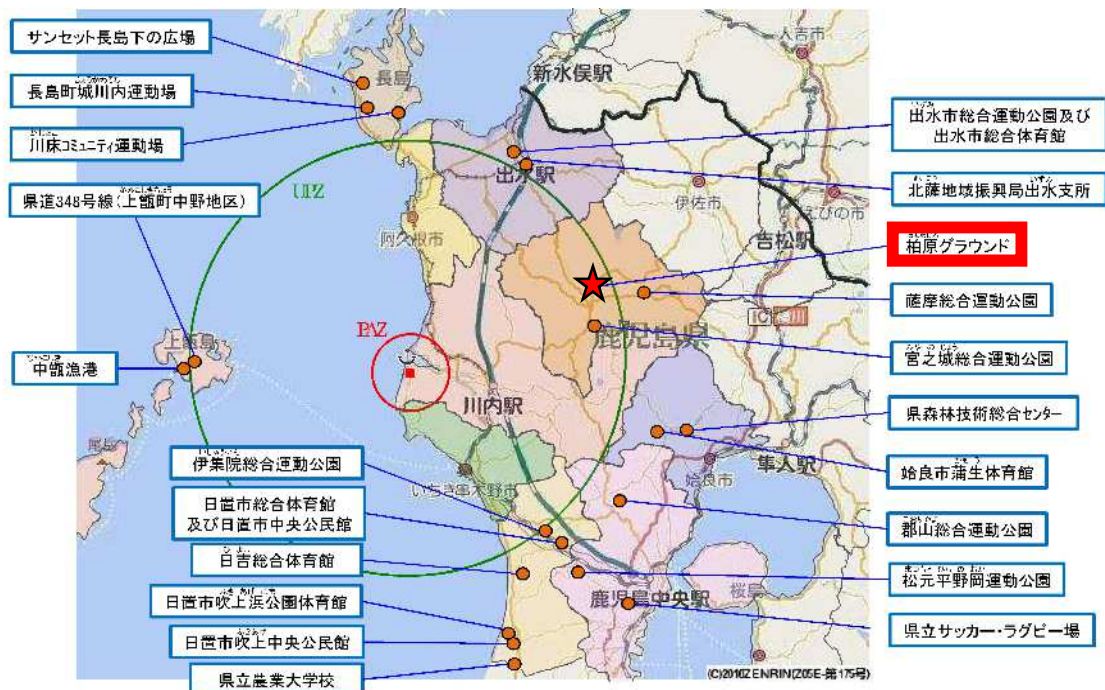
	②⑥	パルプウエス（紙ワイパー） 36箱入り	1	
	②⑦	パルプウエス(キムタオル) 24 束入り	2	
	②⑧	医療廃棄物容器（プラスチック） 70L	6	
	②⑨	着替え衣類(大人用スウェット) M	20	
	③⑩	着替え衣類(大人用スウェット) L	20	
	③⑪	着替え衣類(大人用スウェット) LL	20	
	③⑫	着替え衣類(大人用スウェット) 3L	10	
	③⑬	着替え衣類(子供用スウェット 上下) M	10	
	③⑭	着替え衣類(子供用スウェット 上下) L	20	
	③⑮	靴下(大人用3サイズ, 子供用2 サイズ)	100	
	③⑯	靴(大人用3サイズ, 子供用2 サイズ)	100	
要員用資機材	③⑰	防護服セット(綿帽子・綿手 袋・ゴム手袋・サージカルマス ク)	20	1人につき予備1セット
	③⑱	ビブス	16	
その他備品	④⑰	筆記用具類一式	1	
	④⑱	クリップボード	20	

<避難退域時検査場所ごとの計画>

(8) 柏原グラウンド

所在地	鹿児島県薩摩郡さつま町柏原1594
管理者との連絡窓口	さつま町 総務課 0996-53-2756 (夜間) 同上
車両検査	大型車 2レーン 車両一時保管可能台数 16台
住民検査	屋外(テント必要) 2レーン
必要要員数	合計 67人 責任者・副責任者 2人 車両検査 41人 住民検査 21人 受付・通過証発行 3人

位置図

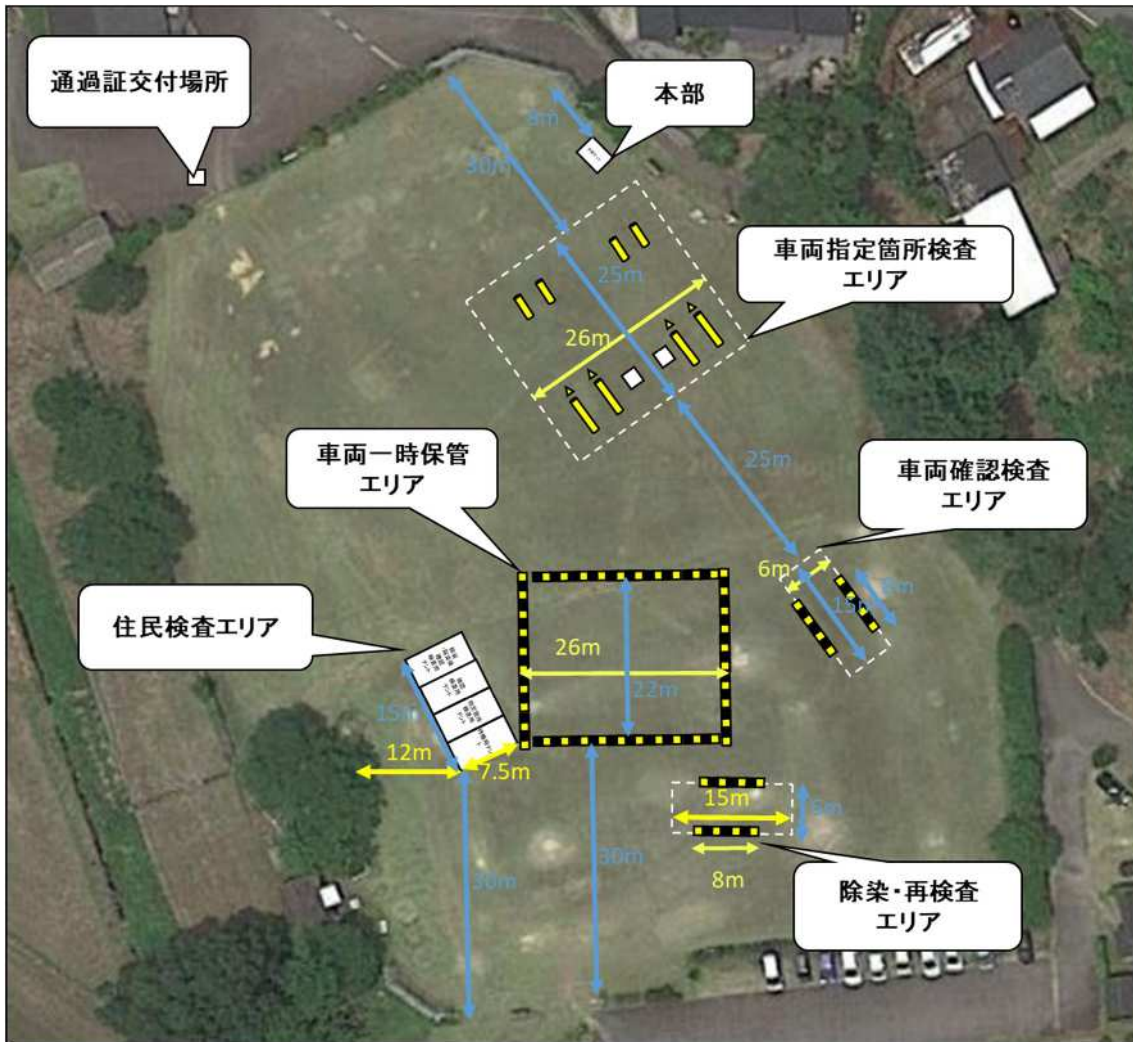


敷地図面



画像 ©2022 Maxar Technologies, 地図データ ©2022 Google

レイアウト1 / 2

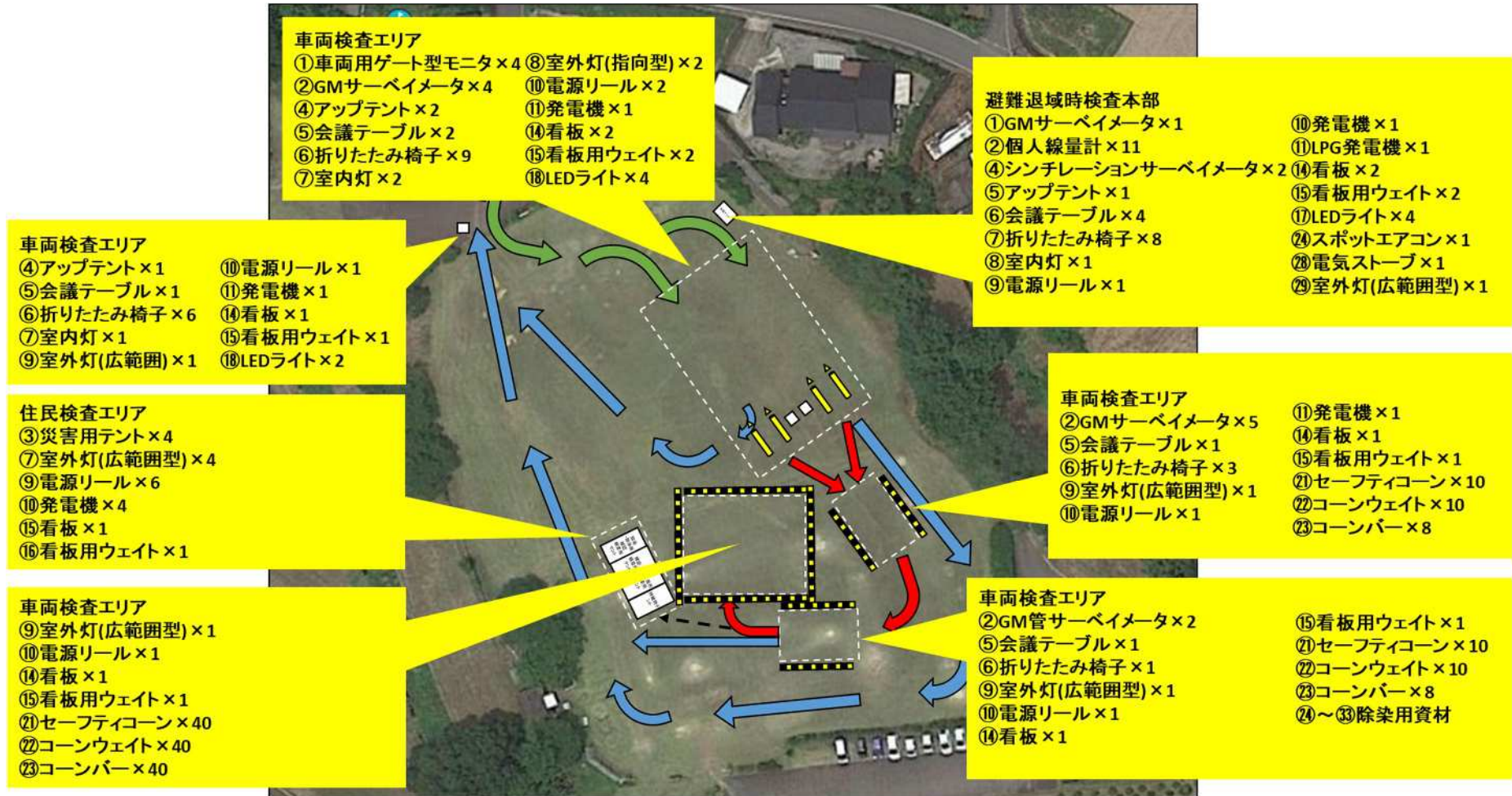


画像 ©2022 Maxar Technologies, 地図データ ©2022 Google

【テント寸法】

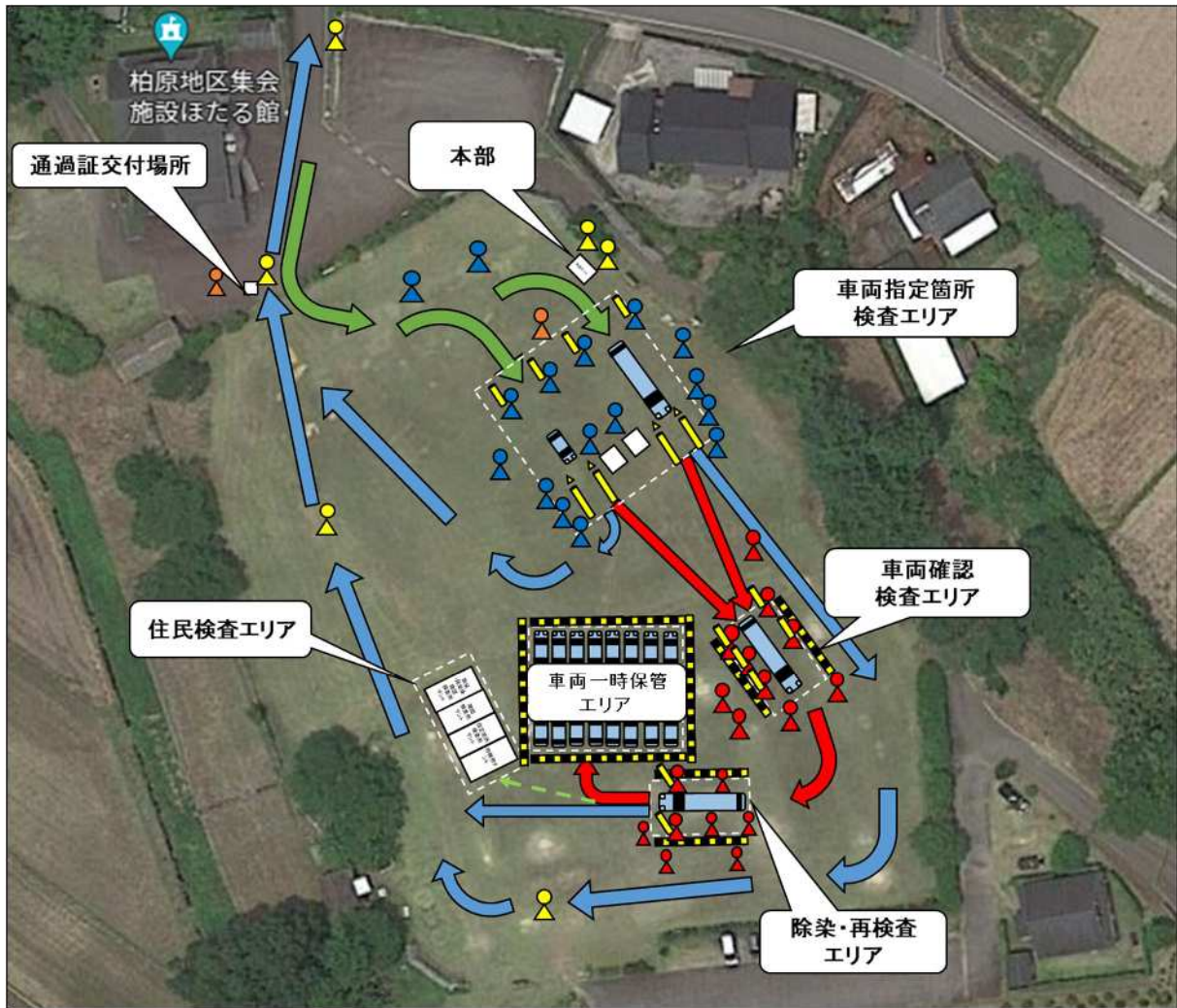
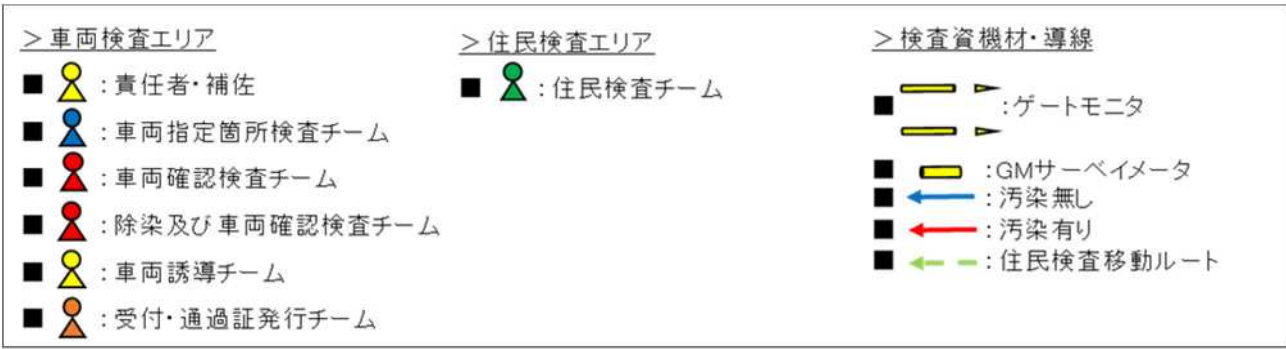
- 本部用テント：2.4×3.6m
- 車両指定箇所検査用テント：1.8×2.7m
- 通過証配布用テント：1.8×2.7m
- 住民検査用テント：3.6×7.2m×4張

レイアウト 2 / 2



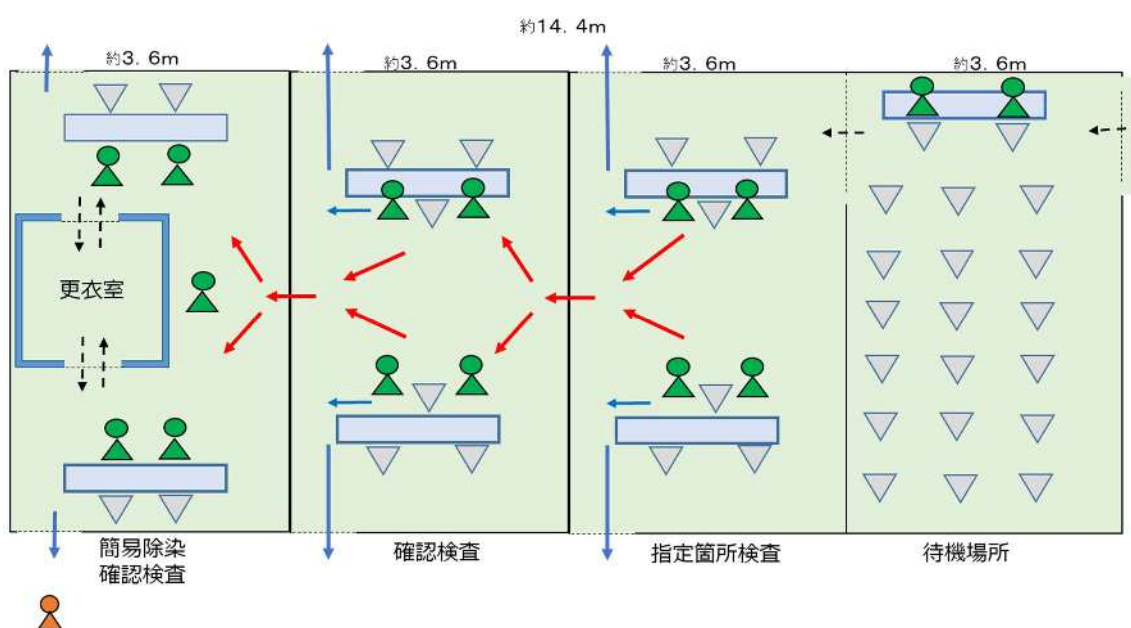
画像 ©2022 Maxar Technologies, 地図データ ©2022 Google

動線図



画像 ©2022 Maxar Technologies, 地図データ ©2022 Google

住民検査エリア拡大図



要員の役割、活動内容及び要員数

役割・チーム名	活動内容	要員数
検査責任者 及び 副責任者	<ul style="list-style-type: none"> 避難退域時検査場所における業務の全体統括 検査責任者へ検査チームや誘導チームの活動状況等の報告 バックグラウンドの測定 避難元の地方公共団体と避難先又は避難退域時検査場所が所在する地方公共団体の現地災害対策本部等との連絡調整（避難退域時検査及び簡易除染の状況、バックグラウンドレベルの報告等） 	2人
車両指定箇所 検査チーム	<ul style="list-style-type: none"> 車両用ゲート型モニタ及び表面汚染検査用測定器による車両の指定箇所検査 	16人
車両確認 検査チーム	<ul style="list-style-type: none"> 表面汚染検査用測定器による車両の除染箇所の特定のための確認検査 	12人
除染及び 車両確認 検査チーム	<ul style="list-style-type: none"> 車両の簡易除染 車両簡易除染後における表面汚染検査用測定器による除染効果の確認 	8人
住民指定箇所 検査チーム	<ul style="list-style-type: none"> 表面汚染検査用測定器による住民等の指定箇所検査 	10人
住民確認 検査チーム	<ul style="list-style-type: none"> 表面汚染検査用測定器による住民等の除染箇所の特定のための確認検査及び携行物品の検査 	4人
除染及び住民 確認検査チーム	<ul style="list-style-type: none"> 住民等及び携行物品の簡易除染並びにその補助（説明・指導等） 	7人

	・住民等及び携行物品の簡易除染後における表面汚染検査用測定器による除染効果の確認	
車両・住民誘導チーム	・車両の誘導 ・住民等の誘導	5人
受付・通過証発行チーム	・住民のQRコード読取, システム入力等による受付 ・仮QRコード発行 ・通過証の発行・交付	3人

資機材の種類と必要数量

【本部】

用途	番号	機器	数量	備考
放射線測定器	①	GM サーベイメータ	1	予備として
	②	個人線量計	11	各チームに1, +予備2
	③	養生用ラップ	1	
	④	シンチレーションサーベイメータ	2	予備1
会場設備	⑤	アップテント (三方幕) 2.4m×3.6m	1	
	⑥	会議テーブル	4	テント内に2個×2列
	⑦	折りたたみ椅子	8	机1個に対して, 2個
	⑧	室内灯	1	
	⑨	電源リール	1	
	⑩	発電機 (2.8kVA)	1	
	⑪	LPG 発電機	1	
	⑫	ガソリン携行缶	1	
	⑬	デジタル簡易無線電話装置	3	責任者, 副責任者, 受付・通過証発行チーム
	⑭	看板	2	本部, 避難退域時検査場所
	⑮	看板用ウエイト (水タンク)	2	
	⑯	メガホン	2	
	⑰	LED ライト (吊り下げ・卓上兼用)	4	机1個に対して, 1個
	⑱	筆記用具	1	
	⑲	模造紙 20枚入り	1	
	⑳	ホワイトボードシート	1	
	㉑	粘着テープ 30巻入り	1	
	㉒	ポリ袋 (大) 90L, 100枚入り	1	
	㉓	ポリ袋 (小) 45L, 100枚入り	1	
	㉔	スポットエアコン	1	
㉕	ノートパソコン	1		
㉖	レーザープリンタ	1		

要員用資機材	㉗	ビブス	4	責任者, 副責任者, 受付・通過証発行チーム
その他資機材	㉘	電気ストーブ	1	
	㉙	室外灯 (広範囲型)	1	
	㉚	防護具回収用ポリバケツ 90L	1	
	㉛	救急箱	1	

【車両検査エリア】

用途	番号	機器	数量	備考
放射線測定器	①	車両用ゲート型モニタ	4	
	②	GM サーバイメータ	11	指定箇所：4台, 確認検査：5台 再検査：2台
	③	養生用ラップ	1	
会場設備	④	アップテント (三方幕) 1.8m×2.7m	3	指定箇所：2式, 通過証発行：1式
	⑤	会議テーブル	5	指定箇所：2個, 確認検査：1個 除染・再検査：1個, 通過証交付場所：1個
	⑥	折りたたみ椅子	15	要員用
	⑦	室内灯	3	各テントに1台
	⑧	室外灯 (指向型)	2	指定箇所：2台
	⑨	室外灯 (広範囲型)	5	確認検査：1台, 除染・再検査：1台 車両一時保管エリア：1台 通過証交付場所：1台, 道中：1台
	⑩	電源リール	6	
	⑪	発電機 (2.8kVA)	3	
	⑫	ガソリン携行缶	3	
	⑬	デジタル簡易無線電話装置	13	
	⑭	看板	6	指定箇所2, 確認検査, 除染・再検査 車両一時保管エリア, 通過証交付場所
	⑮	看板用ウエイト	6	
	⑯	誘導用矢印看板	12	青色：8枚, 赤色：4枚

	⑰	メガホン	6	車両検査エリアの前後に各 2 台
	⑱	LED ライト (吊り下げ・卓上兼用)	6	各テントに 2 個
	⑲	ポリ袋 (大) 90L, 100 枚入り	2	
	⑳	ポリ袋 (小) 45L, 100 枚入り	2	
	㉑	セーフティコーン	60	確認検査: 10 個, 除染・再検査: 10 個 車両一時保管エリア: 40 個
	㉒	コーンウェイト	60	確認検査: 10 個, 除染・再検査: 10 個 車両一時保管エリア: 40 個
	㉓	コーンバー 2.0m	56	確認検査: 8 本, 除染・再検査: 8 本 車両一時保管エリア: 40 本
除染用資材	㉔	ウェットティッシュケース 250 枚入り	3	
	㉕	ウェットティッシュ詰め替え 250 枚入り	3	
	㉖	メリヤスウエス 20kg	1	
	㉗	パルプウエス (紙ワイパー) 36 箱入り	1	
	㉘	パルプウエス(キムタオル) 24 束入り	1	
	㉙	医療廃棄物容器 70L	1	
	㉚	タオル (大) 10 枚入り	1	
	㉛	タオル (小) 24 枚入り	1	
	㉜	洗車用ブラシ	4	
	㉝	洗車用バケツ	4	
要員用資機材	㉞	防護服セット(綿帽子・綿手袋・ゴム手袋・サージカルマスク)	34	1 人につき予備 1 セット
	㉟	ビブス	40	
	㊱	LED ベスト	40	
	㊲	LED 合図灯	20	交通誘導要員 + 予備 5
その他備品	㊳	筆記用類一式	1	
	㊴	クリップボード	20	

【住民検査エリア】

用途	番号	機器	数量	備考
放射線測定器	①	GM サーベイメータ	6	
	②	養生用ラップ	1	
会場設備	③	災害用テント（四方幕）7.2m×3.6m	4	
	④	住民更衣ブース用テント	1	
	⑤	会議テーブル	7	受付：1個，指定箇所：2個
				確認検査：2個，簡易除染：2個
	⑥	折りたたみ椅子	36	
	⑦	室外灯（広範囲型）	4	住民検査エリア 4つ角
	⑧	室内灯	4	各テントに1台
	⑨	電源リール	6	各テントに1個，各室外灯2個につき1個
	⑩	発電機（2.8kVA）	4	各室外灯に1台
	⑪	ガソリン携行缶	4	
	⑫	スポットエアコン	4	各テントに1台
	⑬	電気ストーブ	4	各テントに1台
	⑭	デジタル簡易無線電話装置	4	
	⑮	看板（屋外用）	1	住民検査会場
	⑯	看板用ウエイト（屋外用）	1	
	⑰	看板（屋内用）	16	入口：1枚，出口：6枚，受付：1枚
				待機：1枚，指定：2枚，確認：2枚
				除染：2枚，更衣室：1枚
	⑱	メガホン	2	
	⑲	LED ライト（吊り下げ・卓上兼用）	8	各テーブルに1個＋更衣室
	⑳	床面養生用シート 1800mm×50m	2	
	㉑	粘着テープ 30巻入り	1	
	㉒	養生用テープ 30巻入り	1	
	㉓	養生用テープ（緑） 30巻入り	1	
	㉔	養生用テープ（青） 30巻入り	1	
㉕	養生用テープ（黄） 30巻入り	1		

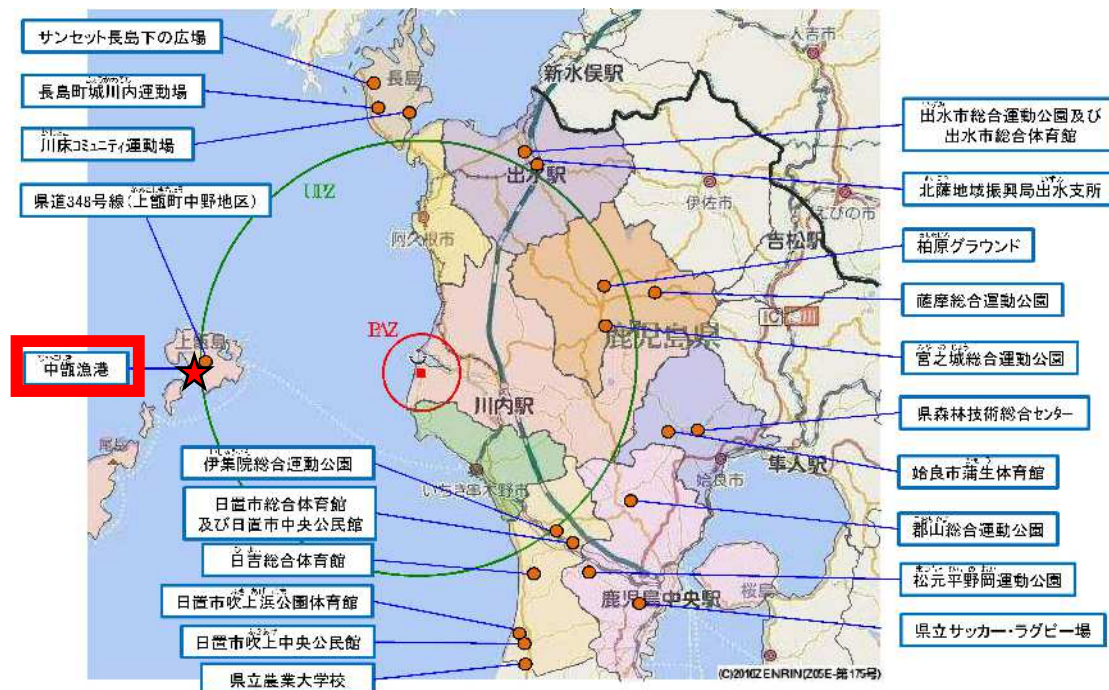
	②⑥	ポリ袋 (大) 90L, 100 枚入り	6	
	②⑦	ポリ袋 (小) 45L, 100 枚入り	2	
	②⑧	保護用椅子被覆ビニール袋 50 枚入り	1	
除染用資材	②⑨	ウェットティッシュケース 250 枚入り	3	
	③⑩	ウェットティッシュ詰め替え 250 枚入り	3	
	③⑪	メリヤスウエス 20kg	1	
	③⑫	パルプウエス (紙ワイパー) 36 箱入り	1	
	③⑬	パルプウエス(キムタオル) 24 束入り	2	
	③⑭	医療廃棄物容器 (プラスチック) 70L	6	
	③⑮	着替え衣類(大人用スウェット) M	20	
	③⑯	着替え衣類(大人用スウェット) L	20	
	③⑰	着替え衣類(大人用スウェット) LL	20	
	③⑱	着替え衣類(大人用スウェット) 3L	10	
	③⑲	着替え衣類(子供用スウェット上下) M	10	
	④①	着替え衣類(子供用スウェット上下) L	20	
	④②	靴下(大人用 3 サイズ, 子供用 2 サイズ)	100	
	④③	靴(大人用 3 サイズ, 子供用 2 サイズ)	100	
要員用資機材	④④	防護服セット(綿帽子・綿手袋・ゴム手袋・サージカルマスク)	20	1 人につき予備 1 セット
	④⑤	ビブス	16	
その他備品	④⑥	筆記用具類一式	1	
	④⑦	クリップボード	20	

<避難退域時検査場所ごとの計画>

(9) 中甕漁港

所在地	鹿児島県薩摩川内市上甕町中甕 383
管理者との連絡窓口	商工労働水産部漁港漁場課 099-286-3459 (夜間) 同上 北薩地域振興局農林水産総務課 0996-25-5503 (夜間) 0996-25-5210
車両検査	中型車 1レーン 車両一時保管可能台数 32台
住民検査	屋外(テント必要) 2レーン
必要要員数	合計 61人 責任者・副責任者 2人 車両検査 35人 住民検査 21人 受付・通過証発行 3人

位置図

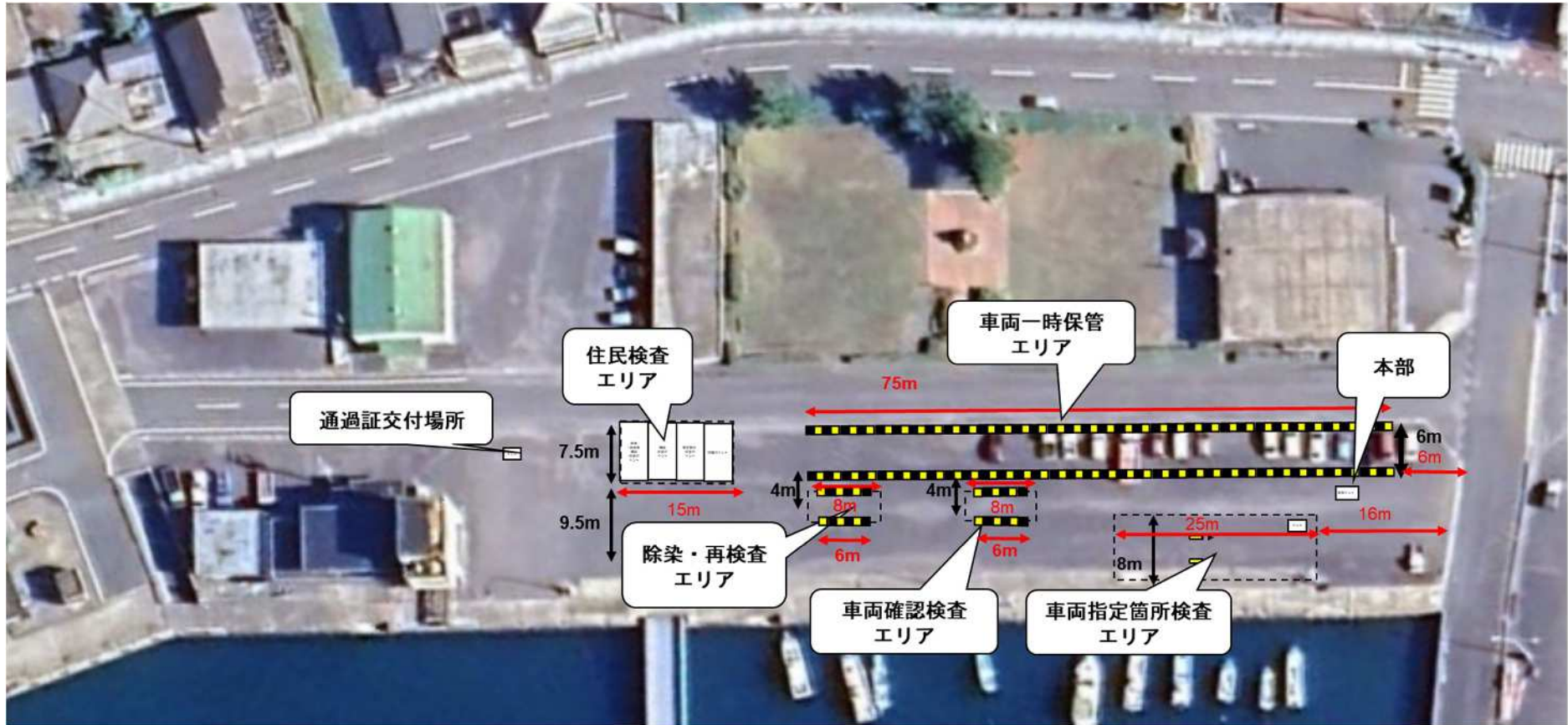


敷地図面



地図データ ©2023 Airbus

レイアウト1/2



地図データ ©2023 Airbus

【テント寸法】

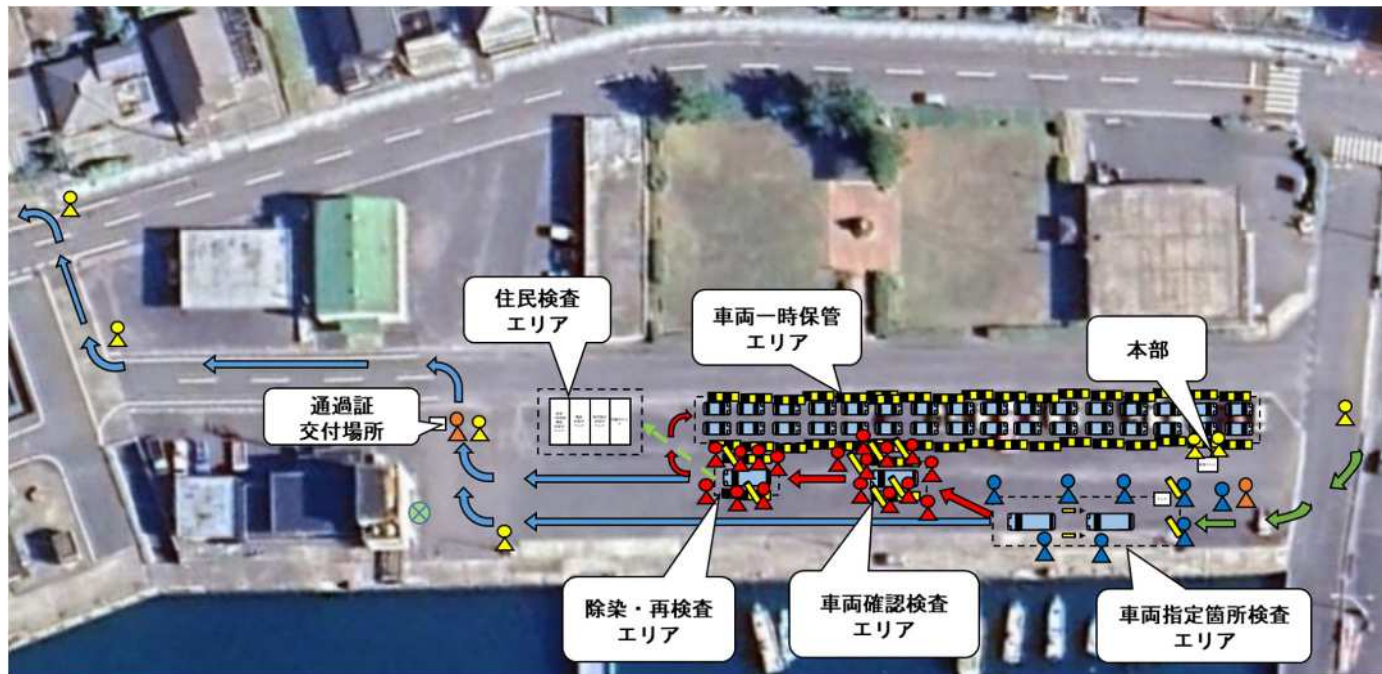
・本部用テント：2.7×3.6m ・車両指定箇所検査用テント：1.8×2.7m ・通過証配布用テント：1.8×2.7m ・住民検査用テント：3.6×7.2m×4張

レイアウト 2 / 2



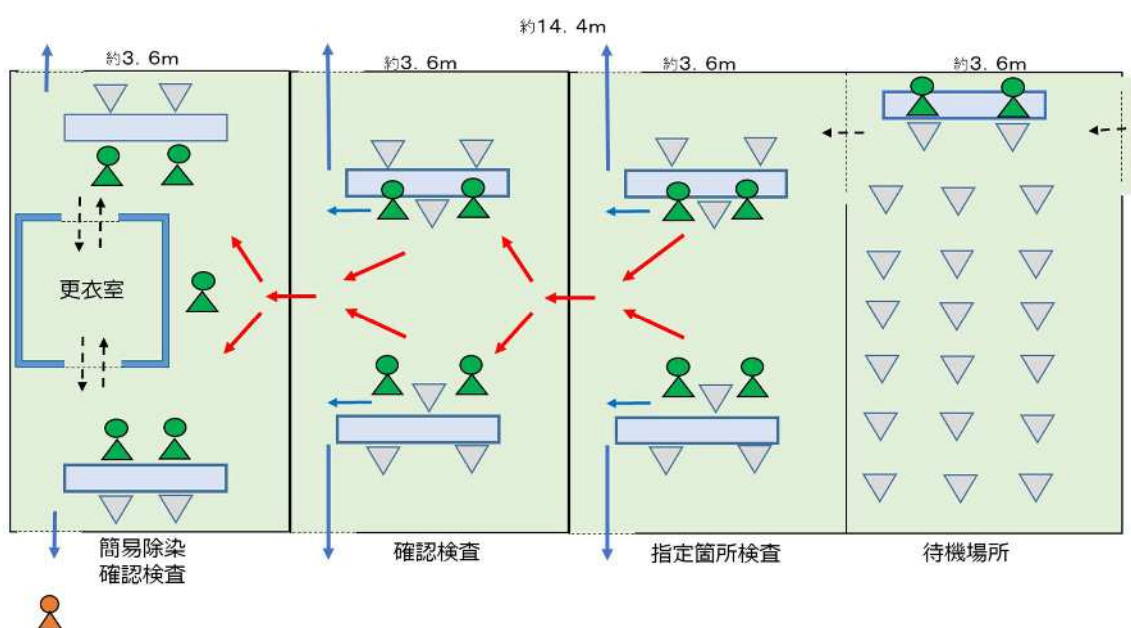
地図データ ©2023 Airbus

動線図



地図データ ©2023 Airbus

住民検査エリア拡大図



要員の役割、活動内容及び要員数

役割・チーム名	活動内容	要員数
検査責任者 及び 副責任者	<ul style="list-style-type: none"> 避難退域時検査場所における業務の全体統括 検査責任者へ検査チームや誘導チームの活動状況等の報告 バックグラウンドの測定 避難元の地方公共団体と避難先又は避難退域時検査場所が所在する地方公共団体の現地災害対策本部等との連絡調整（避難退域時検査及び簡易除染の状況、バックグラウンドレベルの報告等） 	2人
車両指定箇所 検査チーム	<ul style="list-style-type: none"> 車両用ゲート型モニタ及び表面汚染検査用測定器による車両の指定箇所検査 	9人
車両確認 検査チーム	<ul style="list-style-type: none"> 表面汚染検査用測定器による車両の除染箇所の特定のための確認検査 	12人
除染及び 車両確認 検査チーム	<ul style="list-style-type: none"> 車両の簡易除染 車両簡易除染後における表面汚染検査用測定器による除染効果の確認 	8人
住民指定箇所 検査チーム	<ul style="list-style-type: none"> 表面汚染検査用測定器による住民等の指定箇所検査 	10人
住民確認 検査チーム	<ul style="list-style-type: none"> 表面汚染検査用測定器による住民等の除染箇所の特定のための確認検査及び携行物品の検査 	4人
除染及び住民 確認検査チーム	<ul style="list-style-type: none"> 住民等及び携行物品の簡易除染並びにその補助（説明・指導等） 	7人

	・住民等及び携行物品の簡易除染後における表面汚染検査用測定器による除染効果の確認	
車両・住民誘導チーム	・車両の誘導 ・住民等の誘導	6人
受付・通過証発行チーム	・住民のQRコード読取, システム入力等による受付 ・仮QRコード発行 ・通過証の発行・交付	3人

資機材の種類と必要数量

【本部】

用途	番号	機器	数量	備考
放射線測定器	①	GMサーベイメータ	1	予備として
	②	個人線量計	11	各チームに1, +予備2
	③	養生用ラップ	1	
	④	シンチレーションサーベイメータ	2	予備1
会場設備	⑤	アップテント(三方幕) 2.4m×3.6m	1	
	⑥	会議テーブル	4	テント内に2個×2列
	⑦	折りたたみ椅子	8	机1個に対して, 2個
	⑧	室内灯	1	
	⑨	電源リール	1	
	⑩	発電機(2.8kVA)	1	
	⑪	LPG発電機	1	
	⑫	ガソリン携行缶	1	
	⑬	デジタル簡易無線電話装置	4	責任者, 副責任者, 受付・通過証発行チーム
	⑭	看板	2	本部, 避難退域時検査場所
	⑮	看板用ウエイト(水タンク)	2	
	⑯	メガホン	2	
	⑰	LEDライト(吊り下げ・卓上兼用)	4	机1個に対して, 1個
	⑱	筆記用具	1	
	⑲	模造紙 20枚入り	1	
	⑳	ホワイトボードシート	1	
	㉑	粘着テープ 30巻入り	1	
	㉒	ポリ袋(大) 90L, 100枚入り	1	
	㉓	ポリ袋(小) 45L, 100枚入り	1	
	㉔	スポットエアコン	1	
㉕	ノートパソコン	1		
㉖	レーザープリンタ	1		
要員用資機材	㉗	ビブス	4	責任者, 副責任者, 受付・通過証発行チーム

その他資機材	㊸	電気ストーブ	1	
	㊹	室外灯（広範囲型）	1	
	㊺	防護具回収用ポリバケツ 90L	1	
	㊻	救急箱	1	

【車両検査エリア】

用途	番号	機器	数量	備考
放射線測定器	①	車両用ゲート型モニタ	2	
	②	GM サーベイメータ	9	指定箇所：2台，確認検査：5台
				再検査：2台
③	養生用ラップ	1		
会場設備	④	アップテント（三方幕）1.8m×2.7m	2	指定箇所：1式，通過証発行：1式
	⑤	会議テーブル	4	指定箇所：1個，確認検査：1個
				除染・再検査：1個，通過証交付場所：1個
	⑥	折りたたみ椅子	15	要員用
	⑦	室内灯	2	各テントに1台
	⑧	室外灯（指向型）	1	指定箇所：1台
	⑨	室外灯（広範囲型）	5	確認検査：1台，除染・再検査：1台
				車両一時保管エリア：1台
				通過証交付場所：1台，道中：1台
	⑩	電源リール	5	
	⑪	発電機（2.8kVA）	3	
	⑫	ガソリン携行缶	3	
	⑬	デジタル簡易無線電話装置	12	
	⑭	看板	5	指定箇所，確認検査，除染・再検査
車両一時保管エリア，通過証交付場所				
⑮	看板用ウエイト	5		
⑯	誘導用矢印看板	6	青色：3枚，赤色：3枚	
⑰	メガホン	6	車両検査エリア毎に2台	

	⑱	LED ライト (吊り下げ・卓上兼用)	4	各テントに 2 個
	⑲	ポリ袋 (大) 90 L, 100 枚入り	2	
	⑳	ポリ袋 (小) 45L, 100 枚入り	2	
	㉑	セーフティコーン	98	確認検査 : 8 個, 除染・再検査 : 8 個 車両一時保管エリア : 82 個
	㉒	コーンウェイト	98	確認検査 : 8 個, 除染・再検査 : 8 個 車両一時保管エリア : 82 個
	㉓	コーンバー 2.0m	94	確認検査 : 6 本, 除染・再検査 : 6 本 車両一時保管エリア : 82 本
除染用資材	㉔	ウェットティッシュケース 250 枚入り	3	
	㉕	ウェットティッシュ詰め替え 250 枚入り	3	
	㉖	メリヤスウエス 20kg	1	
	㉗	パルプウエス (紙ワイパー) 36 箱入り	1	
	㉘	パルプウエス(キムタオル) 24 束入り	1	
	㉙	医療廃棄物容器 70L	1	
	㉚	タオル (大) 10 枚入り	1	
	㉛	タオル (小) 24 枚入り	1	
	㉜	洗車用ブラシ	4	
	㉝	洗車用バケツ	4	
要員用資機材	㉞	防護服セット(綿帽子・綿手袋・ゴム手袋・サージカルマスク)	30	1 人につき予備 1 セット
	㉟	ビブス	30	
	㊱	LED ベスト	30	
	㊲	LED 合図灯	10	交通誘導要員 + 予備 2
その他備品	㊳	筆記用類一式	1	
	㊴	クリップボード	20	

【住民検査エリア】

用途	番号	機器	数量	備考
放射線測定器	①	GM サーベイメータ	6	
	②	養生用ラップ	1	
会場設備	③	災害用テント（四方幕）7.2m×3.6m	4	
	④	住民更衣ブース用テント	1	
	⑤	会議テーブル	7	受付：1個，指定箇所：2個
				確認検査：2個，簡易除染：2個
	⑥	折りたたみ椅子	36	
	⑦	室外灯（広範囲型）	4	住民検査エリア 4つ角
	⑧	室内灯	4	各テントに1台
	⑨	電源リール	6	各テントに1個，各室外灯に1個
	⑩	発電機（2.8kVA）	4	各室外灯に1台
	⑪	ガソリン携行缶	4	
	⑫	スポットエアコン	4	各テントに1台
	⑬	電気ストーブ	4	各テントに1台
	⑭	デジタル簡易無線電話装置	4	
	⑮	看板（屋外用）	1	住民検査会場
	⑯	看板用ウエイト（屋外用）	1	
	⑰	看板（屋内用）	16	入口：1枚，出口：6枚，受付：1枚
				待機：1枚，指定：2枚，確認：2枚
				除染：2枚，更衣室：1枚
	⑱	メガホン	2	
	⑲	LED ライト（吊り下げ・卓上兼用）	8	各テーブルに1個＋更衣室
	⑳	床面養生用シート 1800mm×50m	2	
	㉑	粘着テープ 30巻入り	1	
	㉒	養生用テープ 30巻入り	1	
	㉓	養生用テープ（緑） 30巻入り	1	
	㉔	養生用テープ（青） 30巻入り	1	
㉕	養生用テープ（黄） 30巻入り	1		

	②⑥	ポリ袋 (大) 90L, 100 枚入り	6	
	②⑦	ポリ袋 (小) 45L, 100 枚入り	2	
	②⑧	保護用椅子被覆ビニール袋 50 枚入り	1	
除染用資材	②⑨	ウェットティッシュケース 250 枚入り	3	
	③⑩	ウェットティッシュ詰め替え 250 枚入り	3	
	③⑪	メリヤスウエス 20kg	1	
	③⑫	パルプウエス (紙ワイパー) 36 箱入り	1	
	③⑬	パルプウエス(キムタオル) 24 束入り	2	
	③⑭	医療廃棄物容器 (プラスチック) 70L	6	
	③⑮	着替え衣類(大人用スウェット) M	20	
	③⑯	着替え衣類(大人用スウェット) L	20	
	③⑰	着替え衣類(大人用スウェット) LL	20	
	③⑱	着替え衣類(大人用スウェット) 3L	10	
	③⑲	着替え衣類(子供用スウェット上下) M	10	
	④①	着替え衣類(子供用スウェット上下) L	20	
	④②	靴下(大人用 3 サイズ, 子供用 2 サイズ)	100	
	④③	靴(大人用 3 サイズ, 子供用 2 サイズ)	100	
要員用資機材	④④	防護服セット(綿帽子・綿手袋・ゴム手袋・サージカルマスク)	20	1 人につき予備 1 セット
	④⑤	ビブス	16	
その他備品	④⑥	筆記用具類一式	1	
	④⑦	クリップボード	20	

<避難退域時検査場所ごとの計画>

(10) 県道348号線（上甕町中野地区）

所在地	鹿児島県薩摩川内市上甕町中甕 911-5
管理者との連絡窓口	土木部道路維持課 099-286-3569 （夜間）同上 北薩地域振興局建設部甕島支所 09969-2-0016 （夜間）同上
車両検査	中型車 1レーン 車両一時保管可能台数 0台
必要要員数	合計 25人 責任者・副責任者 2人 車両検査 20人 受付・通過証発行 3人

位置図

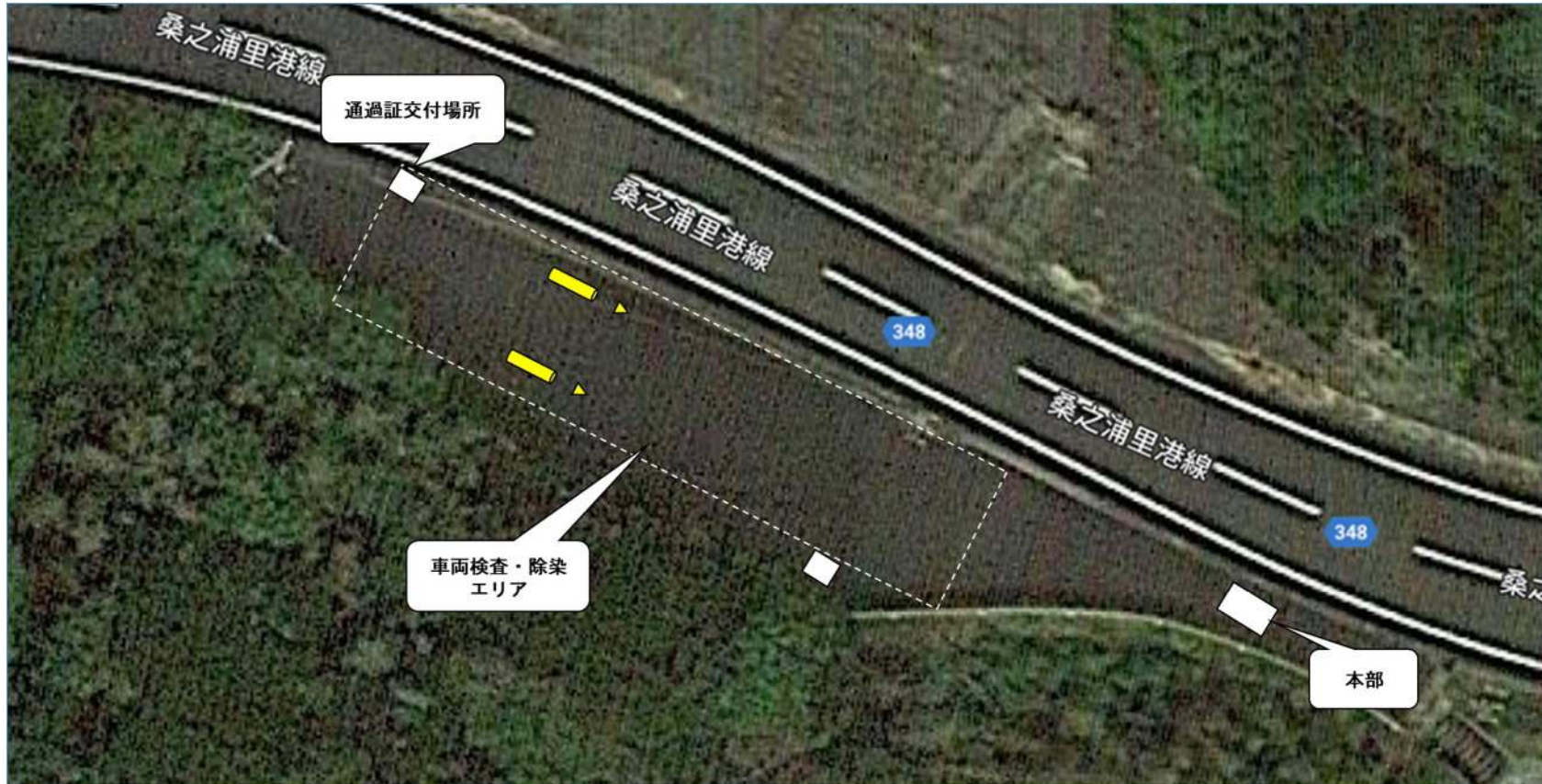


敷地図面



地図データ ©2023 Google

レイアウト1/2



地図データ ©2023 Google

【テント寸法】

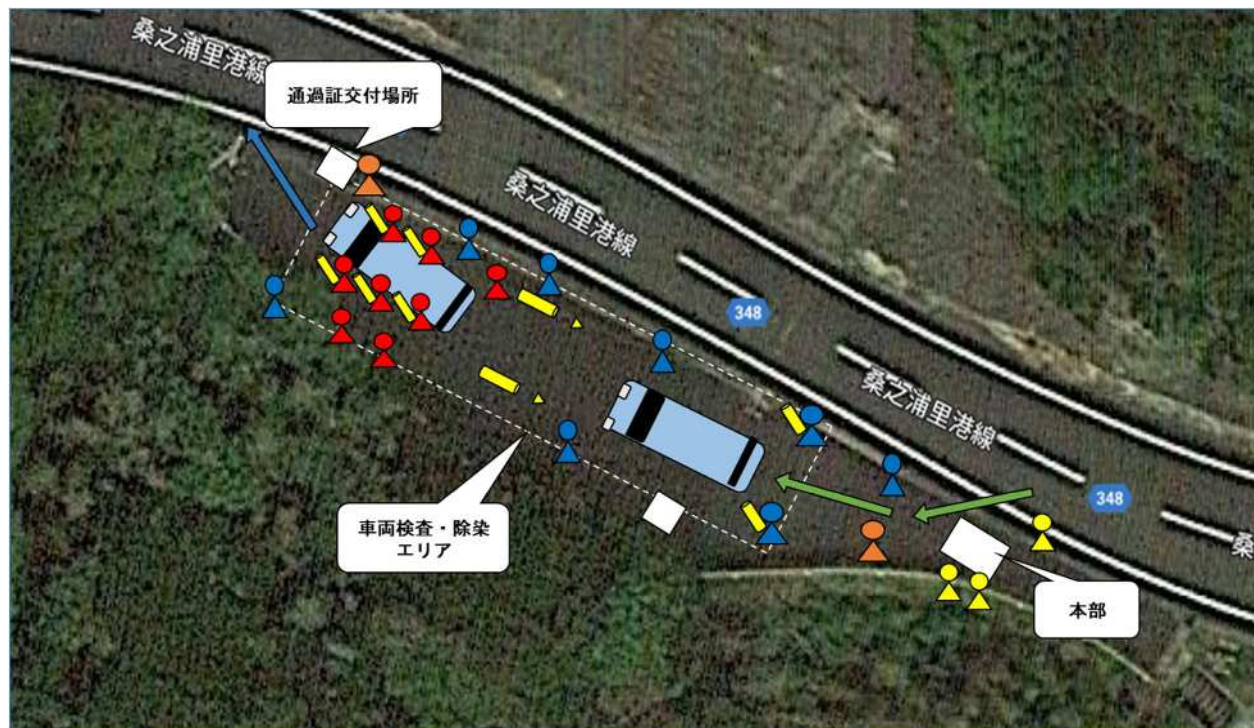
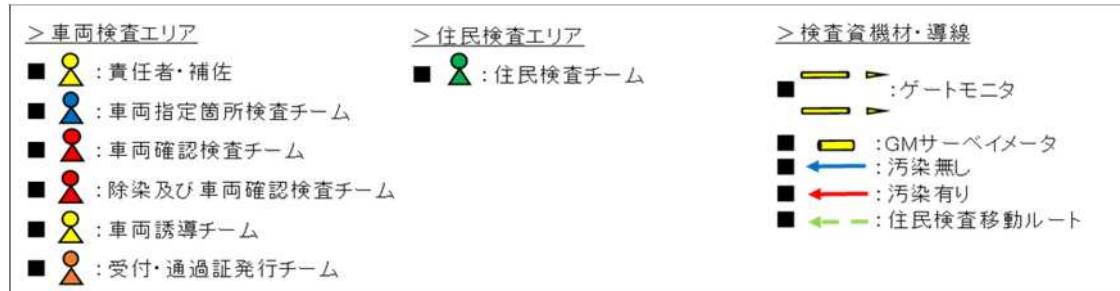
・本部用テント：2.7×3.6m ・車両指定箇所検査用テント：1.8×2.7m ・通過証配布用テント：1.8×2.7m

レイアウト 2 / 2



地図データ ©2023 Google

動線図



地図データ ©2023 Google

要員の役割、活動内容及び要員数

役割・チーム名	活動内容	要員数
検査責任者 及び 副責任者	<ul style="list-style-type: none"> ・避難退域時検査場所における業務の全体統括 ・検査責任者へ検査チームや誘導チームの活動状況等の報告 ・バックグラウンドの測定 ・避難元の地方公共団体と避難先又は避難退域時検査場所が所在する地方公共団体の現地災害対策本部等との連絡調整（避難退域時検査及び簡易除染の状況、バックグラウンドレベルの報告等） 	2人
車両指定箇所 検査チーム	<ul style="list-style-type: none"> ・車両用ゲート型モニタ及び表面汚染検査用測定器による車両の指定箇所検査 	9人
車両確認 検査チーム	<ul style="list-style-type: none"> ・表面汚染検査用測定器による車両の除染箇所の特定のための確認検査 	6人
除染及び 車両確認 検査チーム	<ul style="list-style-type: none"> ・車両の簡易除染 ・車両簡易除染後における表面汚染検査用測定器による除染効果の確認 	4人
車両・住民誘 導チーム	<ul style="list-style-type: none"> ・車両の誘導 ・住民等の誘導 	1人
受付・通過証 発行チーム	<ul style="list-style-type: none"> ・住民のQRコード読取、システム入力等による受付 ・仮QRコード発行 ・通過証の発行・交付 	3人

資機材の種類と必要数量

【本部】

用途	番号	機器	数量	備考
放射線測定器	①	GMサーベイメータ	1	予備として
	②	個人線量計	7	各チームに1, +予備2
	③	養生用ラップ	1	
	④	シンチレーションサーベイメータ	2	予備1
会場設備	⑤	アップテント（三方幕） 2.4m ×3.6m	1	
	⑥	会議テーブル	2	テント内に1個×2列
	⑦	折りたたみ椅子	4	机1個に対して, 2個
	⑧	室内灯	1	
	⑨	電源リール	1	
	⑩	LPG 発電機	1	
	⑪	デジタル簡易無線電話装置	4	責任者, 副責任者, 受付・通過証発行チーム

	⑫	看板	2	本部, 避難退域時検査場所
	⑬	看板用ウェイト (水タンク)	2	
	⑭	メガホン	1	
	⑮	LED ライト (吊り下げ・卓上兼用)	2	机 1 個に対して, 1 個
	⑯	筆記用具	1	
	⑰	模造紙 20 枚入り	1	
	⑱	ホワイトボードシート	1	
	⑲	粘着テープ 30 巻入り	1	
	⑳	ポリ袋 (大) 90L, 100 枚入り	1	
	㉑	ポリ袋 (小) 45L, 100 枚入り	1	
	㉒	スポットエアコン	1	
	㉓	ノートパソコン	1	
	㉔	レーザープリンタ	1	
	要員用資機材	㉕	ビブス	4
その他資機材	㉖	電気ストーブ	1	
	㉗	室外灯 (広範囲型)	1	
	㉘	防護具回収用ポリバケツ 90L	1	
	㉙	救急箱	1	

【車両検査エリア】

用途	番号	機器	数量	備考
放射線測定器	①	車両用ゲート型モニタ	1	
	②	GM サーバイメータ	7	指定箇所: 2 台, 確認検査: 3 台 再検査: 2 台
	③	養生用ラップ	1	
会場設備	④	アップテント (三方幕) 1.8m×2.7m	2	指定箇所: 1 式, 通過証発行: 1 式
	⑤	会議テーブル	2	指定箇所: 1 個, 通過証交付場所: 1 個
	⑥	折りたたみ椅子	15	要員用
	⑦	室内灯	2	各テントに 1 台
	⑧	室外灯 (指向型)	1	指定箇所: 1 台
	⑨	室外灯 (広範囲型)	1	通過証交付場所: 1 台
	⑩	電源リール	1	
	⑪	発電機 (2.8kVA)	1	
	⑫	ガソリン携行缶	1	
	⑬	デジタル簡易無線電話装置	7	

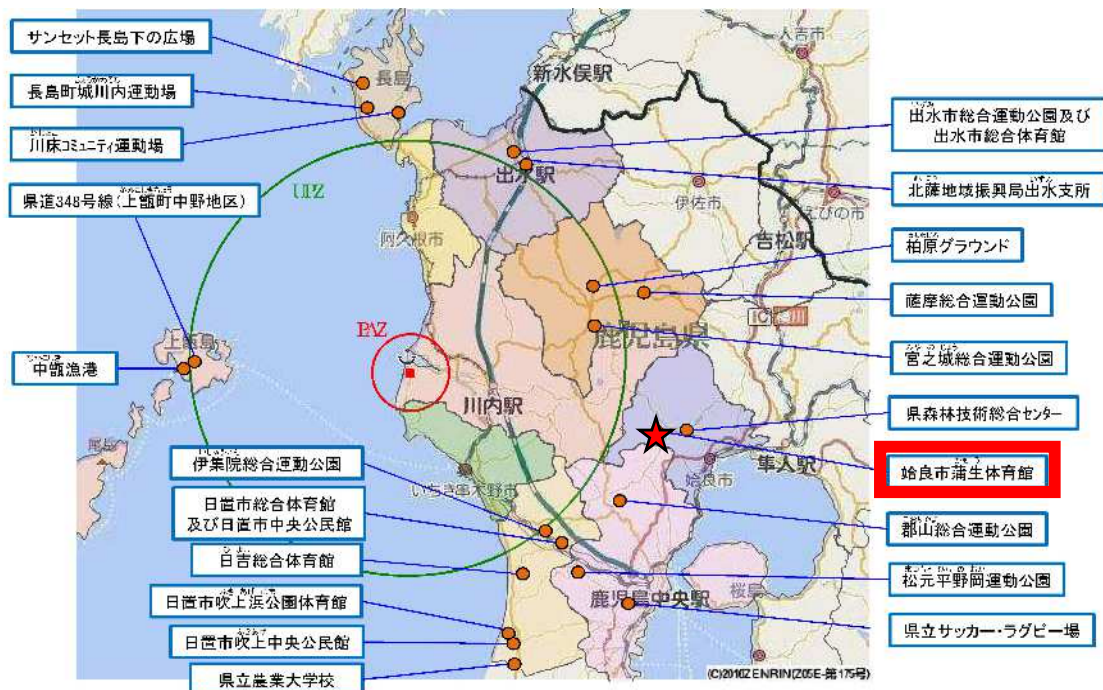
	⑭	看板	4	指定箇所, 確認検査, 除染・再検査, 通過証交付場所
	⑮	看板用ウエイト	4	
	⑯	誘導用矢印看板	2	青色:1枚, 赤色:1枚
	⑰	メガホン	2	車両検査エリア毎に2台
	⑱	LED ライト (吊り下げ・卓上兼用)	4	各テントに2個
要員用資機材	⑲	防護服セット(綿帽子・綿手袋・ゴム手袋・サージカルマスク)	30	1人につき予備1セット
	⑳	ビブス	21	
	㉑	LED ベスト	21	
	㉒	LED 合図灯	5	交通誘導要員+予備3
その他備品	㉓	筆記用類一式	1	
	㉔	クリップボード	10	

<避難退域時検査場所ごとの計画>

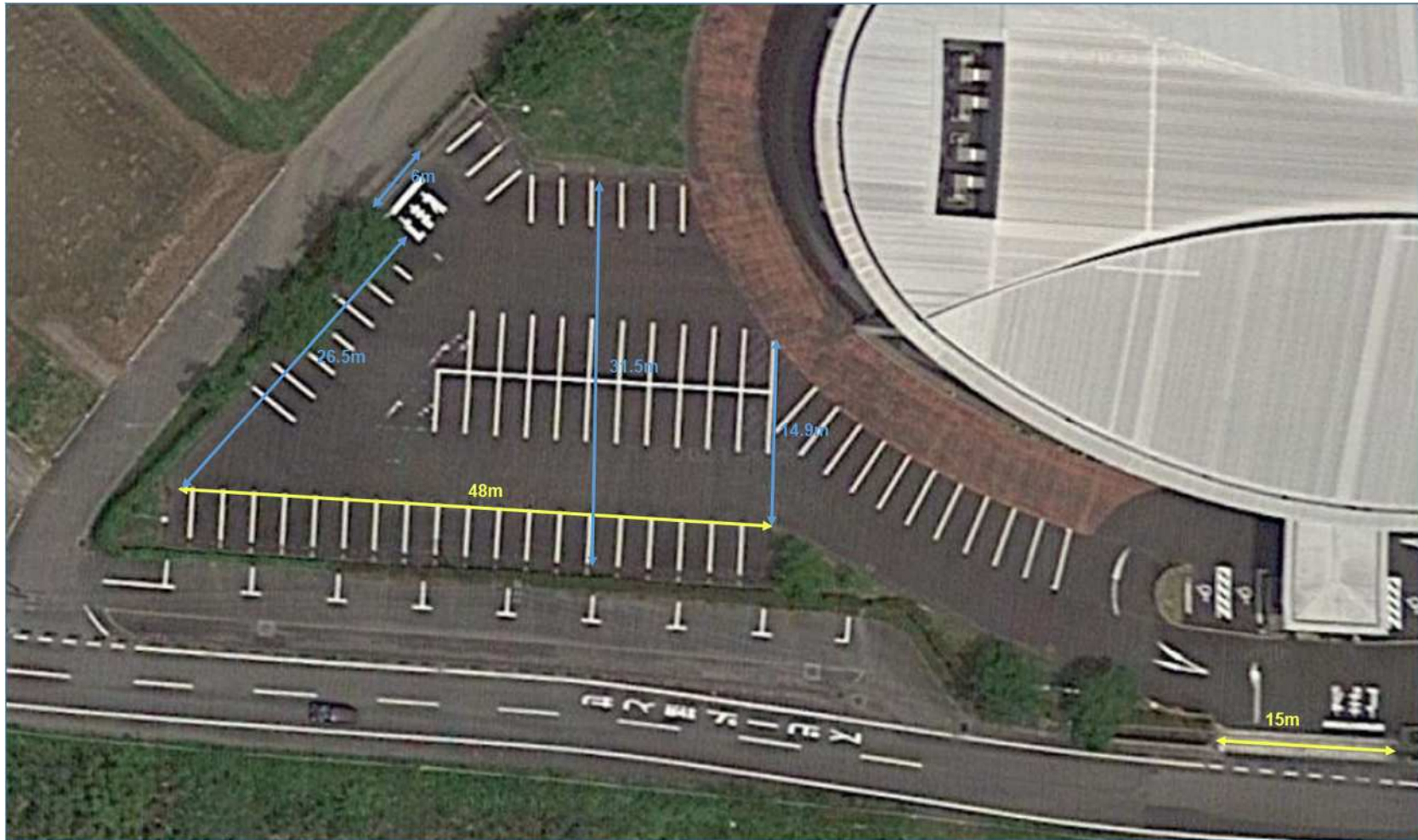
(1) 始良市蒲生体育館

所在地	鹿児島県始良市蒲生町北 24-1
管理者との連絡窓口	始良市危機管理課 0995-65-1001 (夜間) 0995-63-3287
車両検査	中型車 1レーン 車両一時保管可能台数 14台
住民検査	屋内 2レーン
必要要員数	合計 61人 責任者・副責任者 2人 車両検査 35人 住民検査 21人 受付・通過証発行 3人

位置図

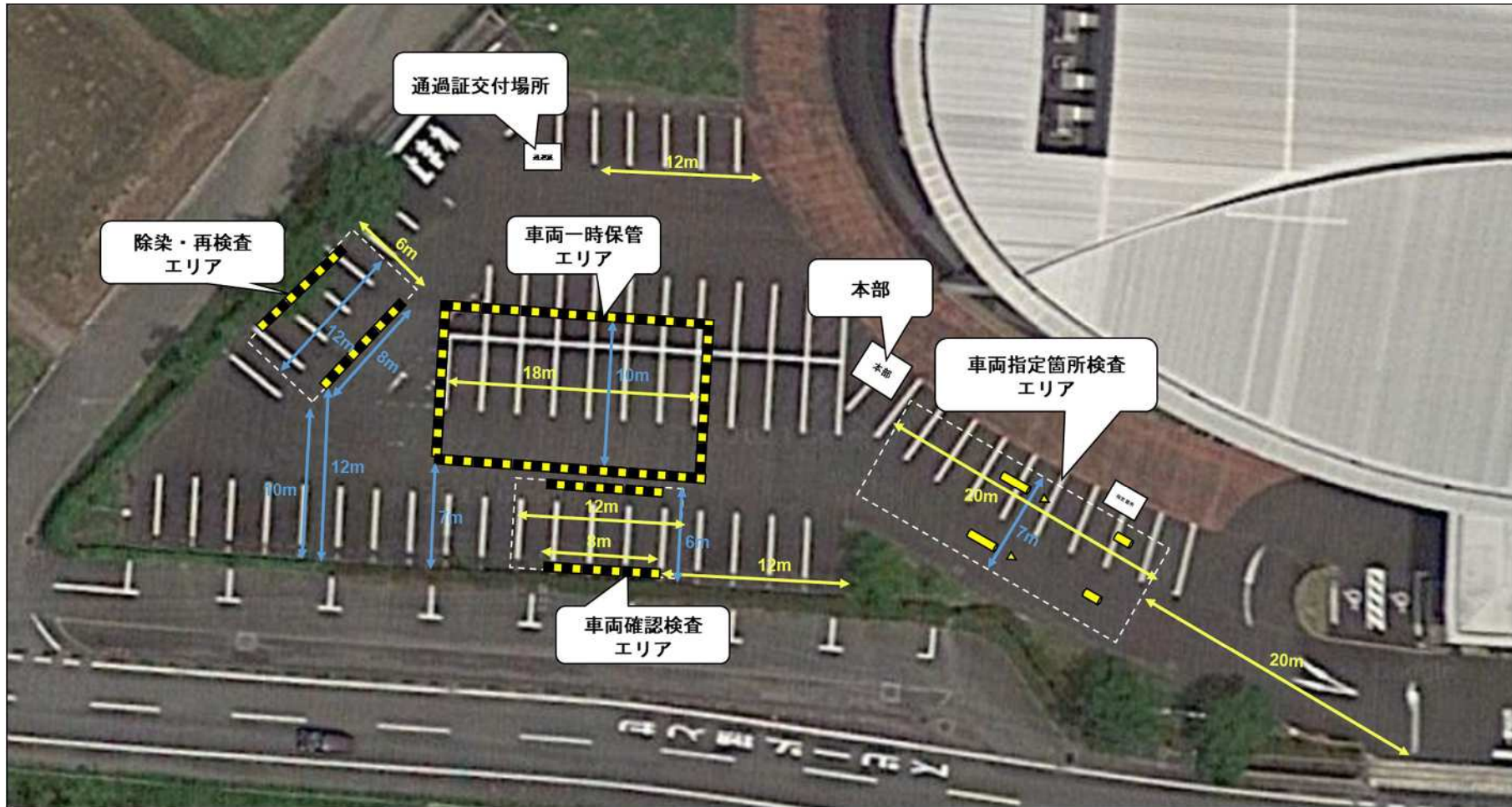


敷地図面



画像 ©2023 Maxar Technologies, 地図データ ©2023 Google

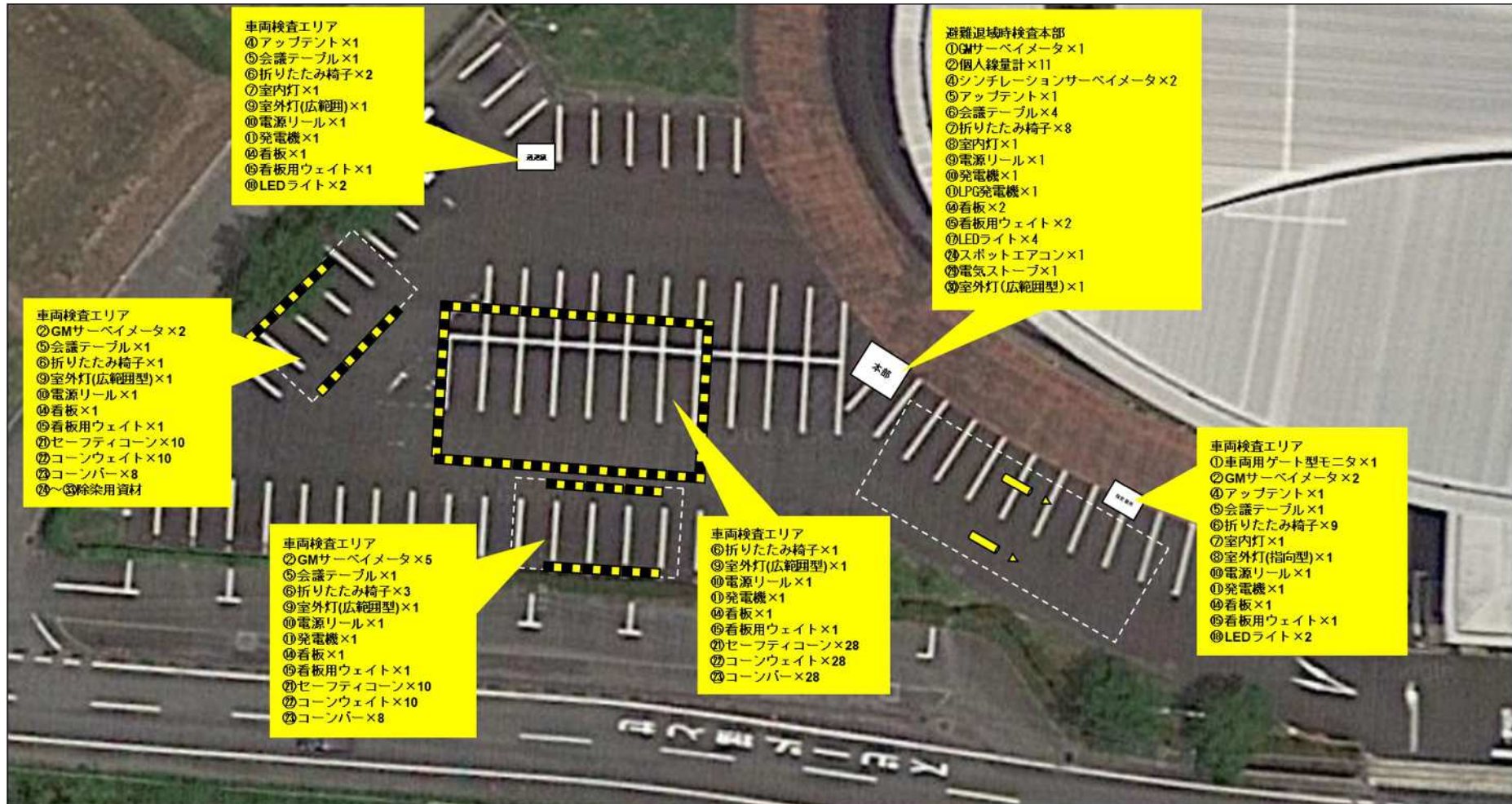
レイアウト1 / 2



画像 ©2023 Maxar Technologies, 地図データ ©2023 Google

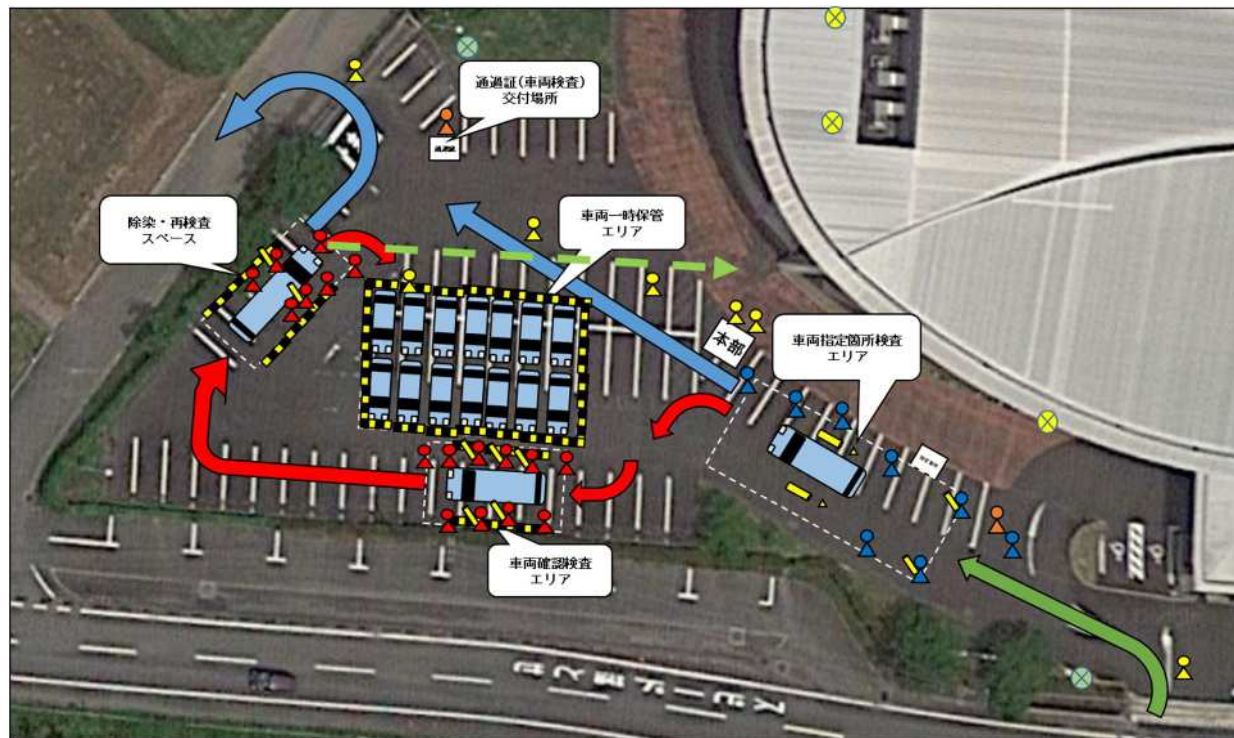
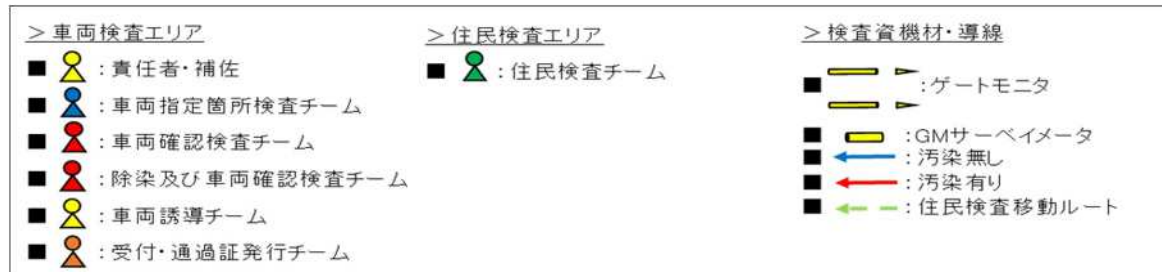
【テント寸法】・本部用テント：2.7×3.6m ・車両指定箇所検査用テント：1.8×2.7m ・通過証配布用テント：1.8×2.7m

レイアウト 2 / 2



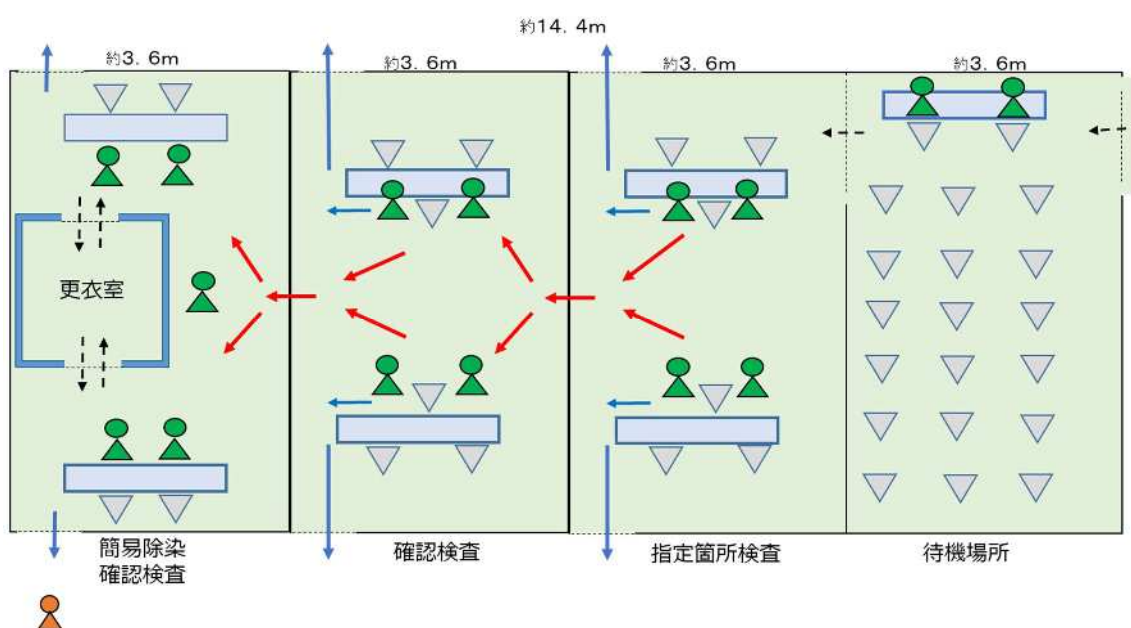
画像 ©2023 Maxar Technologies, 地図データ ©2023 Google

動線図



画像 ©2023 Maxar Technologies, 地図データ ©2023 Google

住民検査エリア拡大図



要員の役割、活動内容及び要員数

役割・チーム名	活動内容	要員数
検査責任者 及び 副責任者	<ul style="list-style-type: none"> 避難退域時検査場所における業務の全体統括 検査責任者へ検査チームや誘導チームの活動状況等の報告 バックグラウンドの測定 避難元の地方公共団体と避難先又は避難退域時検査場所が所在する地方公共団体の現地災害対策本部等との連絡調整（避難退域時検査及び簡易除染の状況、バックグラウンドレベルの報告等） 	2人
車両指定箇所 検査チーム	<ul style="list-style-type: none"> 車両用ゲート型モニタ及び表面汚染検査用測定器による車両の指定箇所検査 	9人
車両確認 検査チーム	<ul style="list-style-type: none"> 表面汚染検査用測定器による車両の除染箇所の特定のための確認検査 	12人
除染及び 車両確認 検査チーム	<ul style="list-style-type: none"> 車両の簡易除染 車両簡易除染後における表面汚染検査用測定器による除染効果の確認 	8人
住民指定箇所 検査チーム	<ul style="list-style-type: none"> 表面汚染検査用測定器による住民等の指定箇所検査 	10人
住民確認 検査チーム	<ul style="list-style-type: none"> 表面汚染検査用測定器による住民等の除染箇所の特定のための確認検査及び携行物品の検査 	4人
除染及び住民 確認検査チーム	<ul style="list-style-type: none"> 住民等及び携行物品の簡易除染並びにその補助（説明・指導等） 	7人

	・住民等及び携行物品の簡易除染後における表面汚染検査用測定器による除染効果の確認	
車両・住民誘導チーム	・車両の誘導 ・住民等の誘導	6人
受付・通過証発行チーム	・住民のQRコード読取, システム入力等による受付 ・仮QRコード発行 ・通過証の発行・交付	3人

資機材の種類と必要数量

【本部】

用途	番号	機器	数量	備考
放射線測定器	①	GM サーベイメータ	1	予備として
	②	個人線量計	11	各チームに1, +予備2
	③	養生用ラップ	1	
	④	シンチレーションサーベイメータ	2	予備1
会場設備	⑤	アップテント(三方幕) 2.4m×3.6m	1	
	⑥	会議テーブル	4	テント内に2個×2列
	⑦	折りたたみ椅子	8	机1個に対して, 2個
	⑧	室内灯	1	
	⑨	電源リール	1	
	⑩	発電機(2.8kVA)	1	
	⑪	LPG 発電機	1	
	⑫	ガソリン携行缶	1	
	⑬	デジタル簡易無線電話装置	4	責任者, 副責任者, 受付・通過証発行チーム
	⑭	看板	2	本部, 避難退域時検査場所
	⑮	看板用ウエイト(水タンク)	2	
	⑯	メガホン	2	
	⑰	LED ライト(吊り下げ・卓上兼用)	4	机1個に対して, 1個
	⑱	筆記用具	1	
	⑲	模造紙 20枚入り	1	
	⑳	ホワイトボードシート	1	
	㉑	粘着テープ 30巻入り	1	
	㉒	ポリ袋(大) 90L, 100枚入り	1	
	㉓	ポリ袋(小) 45L, 100枚入り	1	
	㉔	スポットエアコン	1	
㉕	ノートパソコン	1		
㉖	レーザープリンタ	1		

要員用資機材	㊸	ビブス	4	責任者, 副責任者, 受付・通過証発行チーム
その他資機材	㊹	電気ストーブ	1	
	㊺	室外灯 (広範囲型)	1	
	㊻	防護具回収用ポリバケツ 90L	1	
	㊼	救急箱	1	

【車両検査エリア】

用途	番号	機器	数量	備考
放射線測定器	①	車両用ゲート型モニタ	2	
	②	GM サーベイメータ	9	指定箇所：2台, 確認検査：5台 再検査：2台
	③	養生用ラップ	1	
会場設備	④	アップテント (三方幕) 1.8m×2.7m	2	指定箇所：1式, 通過証発行：1式
	⑤	会議テーブル	4	指定箇所：1個, 確認検査：1個 除染・再検査：1個, 通過証交付場所：1個
	⑥	折りたたみ椅子	15	要員用
	⑦	室内灯	2	各テントに1台
	⑧	室外灯 (指向型)	1	指定箇所：1台
	⑨	室外灯 (広範囲型)	5	確認検査：1台, 除染・再検査：1台
				車両一時保管エリア：1台
				通過証交付場所：1台, 道中：1台
	⑩	電源リール	5	
	⑪	発電機 (2.8kVA)	4	
	⑫	ガソリン携行缶	4	
	⑬	デジタル簡易無線電話装置	12	
	⑭	看板	5	指定箇所, 確認検査, 除染・再検査
車両一時保管エリア, 通過証交付場所				
⑮	看板用ウエイト	5		
⑯	誘導用矢印看板	6	青色：2枚, 赤色：4枚	

	⑰	メガホン	6	車両検査エリア毎に2台
	⑱	LED ライト (吊り下げ・卓上兼用)	4	各テントに2個
	⑲	ポリ袋 (大) 90L, 100枚入り	2	
	⑳	ポリ袋 (小) 45L, 100枚入り	2	
	㉑	セーフティコーン	48	確認検査:10個, 除染・再検査:10個 車両一時保管エリア:28個
	㉒	コーンウェイト	48	確認検査:10個, 除染・再検査:10個 車両一時保管エリア:28個
	㉓	コーンバー 2.0m	44	確認検査:8本, 除染・再検査:8本 車両一時保管エリア:28本
除染用資材	㉔	ウェットティッシュケース 250枚入り	3	
	㉕	ウェットティッシュ詰め替え 250枚入り	3	
	㉖	メリヤスウエス 20kg	1	
	㉗	パルプウエス (紙ワイパー) 36箱入り	1	
	㉘	パルプウエス(キムタオル) 24束入り	1	
	㉙	医療廃棄物容器 70L	1	
	㉚	タオル (大) 10枚入り	1	
	㉛	タオル (小) 24枚入り	1	
	㉜	洗車用ブラシ	4	
	㉝	洗車用バケツ	4	
要員用資機材	㉞	防護服セット(綿帽子・綿手袋・ゴム手袋・サージカルマスク)	30	1人につき予備1セット
	㉟	ビブス	30	
	㊱	LED ベスト	30	
	㊲	LED 合図灯	10	交通誘導要員+予備2
その他備品	㊳	筆記用類一式	1	
	㊴	クリップボード	20	

【住民検査エリア】

用途	番号	機器	数量	備考	
放射線測定器	①	GM サーベイメータ	6		
	②	養生用ラップ	1		
会場設備	③	住民更衣ブース用テント	1		
	④	会議テーブル	7	受付：1個，指定箇所：2個 確認検査：2個，簡易除染：2個	
	⑤	折りたたみ椅子	36		
	⑥	電源リール	4	各検査エリアに1個	
	⑦	スポットエアコン	4	各検査エリアに1台	
	⑧	デジタル簡易無線電話装置	4		
	⑨	看板(屋外用)	1	住民検査会場	
	⑩	看板用ウエイト(屋外用)	1		
	⑪	看板(屋内用)	16	入口：1枚，出口：6枚，受付：1枚 待機：1枚，指定：2枚，確認：2枚 除染：2枚，更衣室：1枚	
	⑫	メガホン	2		
	⑬	電気ストーブ	4	各検査エリアに1台	
	⑭	粘着テープ 30巻入り	1		
	⑮	養生用テープ 30巻入り	1		
	⑯	養生用テープ(緑) 30巻入り	1		
	⑰	養生用テープ(青) 30巻入り	1		
	⑱	養生用テープ(黄) 30巻入り	1		
	⑲	ポリ袋(大) 90L, 100枚入り	6		
	⑳	ポリ袋(小) 45L, 100枚入り	2		
	㉑	保護用椅子被覆ビニール袋 50枚入り	1		
	除染用資材	㉒	ウェットティッシュケース 250枚入り	3	
		㉓	ウェットティッシュ詰め替え 250枚入り	3	
㉔		メリヤスウエス 20kg	1		

	②⑤	パルプウエス (紙ワイパー) 36箱入り	1	
	②⑥	パルプウエス(キムタオル) 24 束入り	2	
	②⑦	医療廃棄物容器(プラスチック) 70L	6	
	②⑧	着替え衣類(大人用スウェット) M	20	
	②⑨	着替え衣類(大人用スウェット) L	20	
	③⑩	着替え衣類(大人用スウェット) LL	20	
	③⑪	着替え衣類(大人用スウェット) 3L	10	
	③⑫	着替え衣類(子供用スウェット 上下) M	10	
	③⑬	着替え衣類(子供用スウェット 上下) L	20	
	③⑭	靴下(大人用3サイズ, 子供用2 サイズ)	100	
	③⑮	靴(大人用3サイズ, 子供用2 サイズ)	100	
要員用資機材	③⑯	防護服セット(綿帽子・綿手 袋・ゴム手袋・サージカルマス ク)	20	1人につき予備1セット
	③⑰	ビブス	16	
その他備品	③⑱	筆記用具類一式	1	
	③⑲	クリップボード	20	