

鹿児島県避難退域時検査及び簡易除染実施計画

令和6年3月

鹿児島県

目 次

1	避難退域時検査及び簡易除染の基本的な考え方	1
(1)	基本的な考え方	1
(2)	検査等の実施主体	1
(3)	資機材及び要員の確保に関する原子力事業者との協力体制	1
2	避難退域時検査場所の選定	1
3	検査等の実施体制	3
(1)	検査等の要員の動員体制	3
(2)	専用資機材の整備	3
4	検査等の要員	3
(1)	要員の構成と役割	3
(2)	検査等の要員の動員体制	4
(3)	要員の参集	5
(4)	要員の確保に関する関係機関との協力体制	5
5	検査等の資機材	5
(1)	資機材の保管・運搬方法	5
(2)	資機材の展開・運用方法	5
6	会場の運営及び管理に関する事項	6
(1)	避難退域時検査場所の設営，変更，撤収方法	6
(2)	避難退域時検査の方法・手順	7
(3)	汚染物等の保管・廃棄方法	7
(4)	住民等の代替の移送手段	8
(5)	住民等の原子力災害拠点病院への移送手段	8
＜避難退域時検査場所ごとの計画＞		
(1)	川床コミュニティ運動場	9
(2)	長島町城川内運動場	20
(3)	旧サンセット長島跡地広場	31
(4)	出水市総合運動公園及び出水市総合体育館	42
(5)	北薩地域振興局出水支所	62
(6)	薩摩総合運動公園	72
(7)	宮之城総合運動公園	83
(8)	柏原グラウンド	94

(9) 中甕漁港	105
(10) 県道348号線（上甕町中野地区）	116
(11) 始良市蒲生体育館	124
(12) 県森林技術総合センター	135
(13) 伊集院総合運動公園	146
(14) 日置市総合体育館及び日置市中央公民館	166
(15) 日吉総合体育館	186
(16) 日置市吹上浜公園体育館	197
(17) 日置市吹上中央公民館	208
(18) 県立農業大学校	219
(19) 郡山総合運動場	230
(20) 松元平野岡運動公園	241
(21) 県立サッカー・ラグビー場	252
<様式>	263
車両検査票	
汚染車両一時保管記録票	
避難退域時検査記録票（住民用）	
携行物品一時保管記録票	
避難退域時検査済証	
空間線量率測定記録用紙	
<参考>	275
避難退域時検査及び簡易除染の方法と手順	

1 避難退域時検査及び簡易除染の基本的な考え方

(1) 基本的な考え方

原子力災害が発生し、全面緊急事態に至った場合には、住民等への被ばくの影響を回避する観点から、緊急事態区分に基づく施設の状況の判断により、避難や屋内退避等の予防的防護措置を講ずることとされている。

放射性物質放出後に避難や一時移転の対象となった住民等に対しては、放射性物質による表面汚染の程度を把握し、除染を実施すべき基準以下であるか否かを確認する検査（避難退域時検査）を実施し、除染を講ずるための基準を超える場合には簡易除染等の必要な措置を講じる必要がある。

(2) 検査等の実施主体

県災害対策本部は、原子力災害対策本部からの指示に基づき、避難退域時検査及び除染（以下、「検査等」という。）を実施する。

県は、平時から原子力事業者や原子力災害医療協力機関の協力を得て、これらの協力の下に要員の確保や資機材の整備等を行うものとする。

(3) 資機材及び要員の確保に関する原子力事業者との協力体制

原子力事業者は、備蓄資機材を活用し、900人程度の要員を避難退域時検査場所へ動員する。

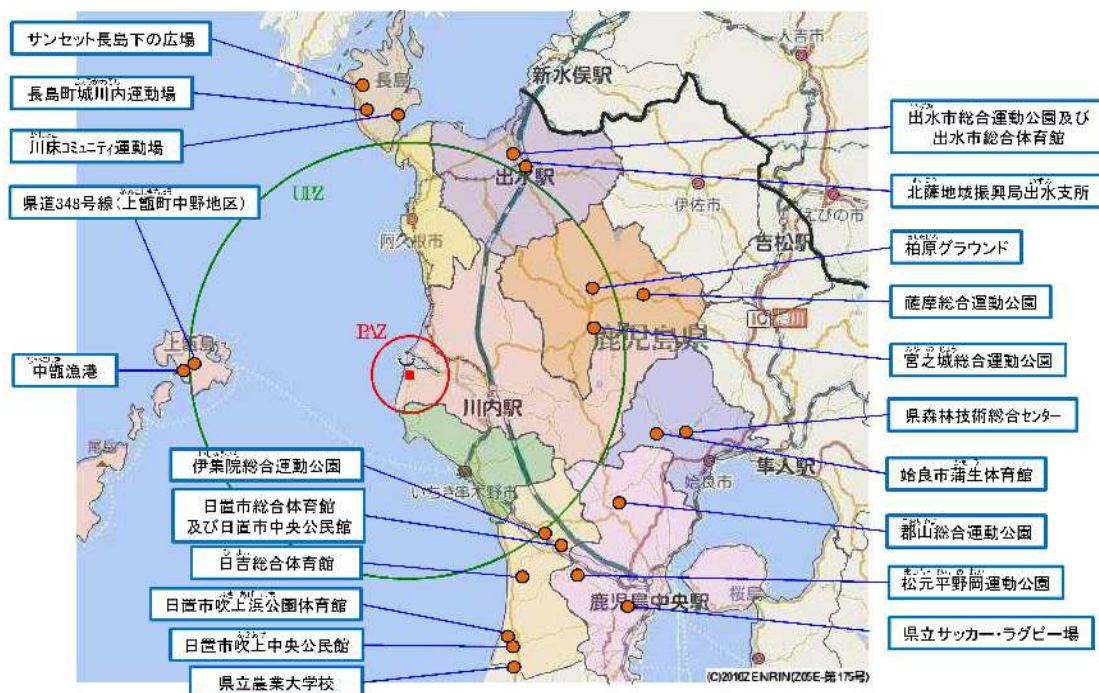
2 避難退域時検査場所の選定

避難退域時検査場所は、県災害対策本部において、候補地の中から、被災の状況、避難・一時移転の対象となる区域の人口、避難経路、避難車両数及び避難退域時検査場所の規模等を踏まえて選定する。なお、候補地の具体的な位置等は、表1及び図1に示す。

表1 避難退城時検査場所候補地一覧

	施設名	所在市町	必要要員数
①	川床コミュニティ運動場	長島町	67
②	長島町城川内運動場	長島町	61
③	旧サンセット長島跡地広場	長島町	61
④	出水市総合運動公園及び出水市総合体育館	出水市	61
⑤	北薩地域振興局出水支所	出水市	61
⑥	薩摩総合運動公園	さつま町	62
⑦	宮之城総合運動公園	さつま町	63
⑧	柏原グラウンド	さつま町	67
⑨	中甕漁港	薩摩川内市	61
⑩	県道348号(上甕町中野地区)	薩摩川内市	25
⑪	始良市蒲生体育館	始良市	61
⑫	県森林技術総合センター	始良市	62
⑬	伊集院総合運動公園	日置市	63
⑭	日置市総合体育館及び日置市中央公民館	日置市	62
⑮	日吉総合体育館	日置市	63
⑯	日置市吹上浜公園体育館	日置市	61
⑰	日置市吹上中央公民館	日置市	61
⑱	県立農業大学校	日置市	61
⑲	郡山総合運動場	鹿児島市	61
⑳	松元平野岡運動公園	鹿児島市	61
㉑	県立サッカー・ラグビー場	鹿児島市	70
	21箇所	—	—

図1 避難退域時検査場所候補地位置図



出典：川内地域の緊急時対応（内閣府）

3 検査等の実施体制

(1) 検査等の要員の動員体制

県災害対策本部は、交替要員を含め、国、原子力事業者等の関係機関と連携して検査等の要員を確保するものとする。

(2) 専用資機材の整備

避難退域時検査会場を迅速に開設するため、避難退域時検査専用の資機材一式を整備し、保管しておくものとする。

4 検査等の要員

(1) 要員の構成と役割

検査等を行う際の要員の役割及び活動内容は表2のとおりとする。なお、状況に応じて、柔軟な運用も考慮しながら、迅速に検査等が実施できるよう努めるものとする。

表2 要員の役割及び活動内容

役割・チーム名	活動内容
検査責任者 及び 副責任者	<ul style="list-style-type: none"> ・避難退域時検査場所における業務の全体統括 ・検査責任者へ検査チームや誘導チームの活動状況等の報告 ・バックグラウンドの測定 ・避難元の地方公共団体と避難先又は避難退域時検査場所が所在する地方公共団体の現地災害対策本部等との連絡調整（避難退域時検査及び簡易除染の状況、バックグラウンドレベルの報告等）
車両指定箇所 検査チーム	・車両用ゲート型モニタ及び表面汚染検査用測定器による車両の指定箇所検査
車両確認 検査チーム	・表面汚染検査用測定器による車両の除染箇所の特定のための確認検査
除染及び 車両確認 検査チーム	<ul style="list-style-type: none"> ・車両の簡易除染 ・車両簡易除染後における表面汚染検査用測定器による除染効果の確認
住民指定箇所 検査チーム	・表面汚染検査用測定器による住民等の指定箇所検査
住民確認 検査チーム	・表面汚染検査用測定器による住民等の除染箇所の特定のための確認検査及び携行物品の検査
除染及び住民 確認検査チーム	<ul style="list-style-type: none"> ・住民等及び携行物品の簡易除染並びにその補助（説明・指導等） ・住民等及び携行物品の簡易除染後における表面汚染検査用測定器による除染効果の確認
車両・住民誘 導チーム	<ul style="list-style-type: none"> ・車両の誘導 ・住民等の誘導
受付・通過証 発行チーム	<ul style="list-style-type: none"> ・住民のQRコード読取、システム入力等による受付 ・仮QRコード発行 ・通過証の発行・交付

(2) 検査等の要員の動員体制

ア 動員体制

検査等を実施するための要員については、あらかじめ1,000人程度（県100人、原子力事業者900人）を確保しておくこととし、会場の開設数等に応じて配置するものとする。

検査等の要員は、交代要員を配慮した上で配置するものとする。

イ 教育及び訓練の実施

県及び原子力事業者は、検査等の要員が原子力防災に関する基礎的な研修や機器の取扱いに関する研修を受講できるよう努める。

(3) 要員の参集

県災害対策本部は、検査等の実施を決定した場合には、県及び原子力事業者等の要員を参集することとし、迅速に開始できるよう準備を進めるものとする。

(4) 要員の確保に関する関係機関との協力体制

避難退域時検査場所の開設に伴い、業務に従事する要員を確保するため、県は、原子力事業者をはじめ原子力災害医療協力機関等に協力を要請するとともに、必要とする専門知識・技術の習得のための防災訓練等を行う。

5 検査等の資機材

(1) 資機材の保管・運搬方法

ア 保管場所

検査等に必要となる資機材は、表3のとおり保管する。

表3 資機材の保管場所一覧

保管場所	所在地	連絡先	保管形態
鹿児島県北薩地域振興局 さつま庁舎	さつま町虎居704-2	0996-52-4516	10ftコンテナ2基 (1会場2レーン分)
鹿児島県防災研修センター	始良市平松6252	0995-64-5251	・10ftコンテナ2基 (1会場2レーン分) ・ロールボックスパレット10台 (2会場4レーン分)

イ 運搬方法

資機材の運搬は、「緊急・救援物資等輸送に関する協定」に基づき、県災害対策本部から公益社団法人鹿児島県トラック協会に要請するものとする。

(2) 資機材の展開・運用方法

ア 資機材の展開

検査等で用いる資機材を表4に示す。

検査等の要員は、避難退域時検査場所に到着し、関係者との事前打合せができ次第、各会場のレイアウト及び「避難退域時検査等における資機材の展開及び運用の手引き（内閣府 令和4年5月）」を参照し、資機材を配置する。

表4 避難退域時検査及び簡易除染で用いる資機材

要員防護装備	綿手袋，ゴム手袋，サージカルマスク，帽子，個人線量計等
放射線測定器	表面汚染検査用測定器（GMサーベイメータ），空間放射線量率用測定器（NaI(Tl)サーベイメータ），車両用ゲート型モニタ
住民検査用資機材	養生シート，粘着テープ，仮設テント，パネルパーテーション，椅子，案内板，照明等
簡易除染用品	ウェットティッシュ，ウエス，洗車用ブラシ，養生シート，大小ポリ袋，綿手袋，ゴム手袋，帽子，サージカルマスク，着替え用衣類，タオル等

出典：原子力災害時における避難退域時検査及び簡易除染マニュアル（原子力規制庁，内閣府）
の表を一部加工

イ 資機材の維持管理

県は、測定機器の定期的な校正を行うなど、資機材を利用可能な状態に保つよう維持管理を行う。

6 会場の運営及び管理に関する事項

(1) 避難退域時検査場所の設営，変更，撤収方法

ア 会場設営

県災害対策本部は、原子力災害対策本部からの指示に基づき避難退域時検査場所を決定するとともに、要員の参集や資機材の運搬を行い、会場設営が迅速に行える体制を整備する。要員や資機材が不足する場合は、県災害対策本部は国等へ支援を要請する。

公益社団法人鹿児島県トラック協会は、県災害対策本部からの要請に基づき、資機材を表3の保管場所から避難退域時検査場所へ運搬する。

県災害対策本部からの開設箇所等の指示に基づき、参集した要員が会場設営を行う。

イ 会場の変更

避難退域時検査場所において、各会場の責任者は、検査等会場で定期的にバックグラウンドの測定を行うこととし、検査等の実施に支障が生じるバックグラウンド値が

検出された場合は、当該検査等会場の閉鎖や他の検査等会場への要員や資機材の移動等について、県災害対策本部の指示に従い対応するものとする。

(2) 避難退域時検査の方法・手順

ア 避難退域時検査の方法

避難退域時検査は、以下の手順で行う。

- ① 自家用車やバス等の車両が会場に到着した際に住民等の受付を行う。なお、原子力防災アプリのQRコードを提示できない住民等には仮QRコードを発行する。
- ② 乗員の検査の代用として、まず車両の検査を行う。
- ③ 検査の結果が車両や携行物品の除染を講ずるための基準（以下「物品等の除染の基準」という。）を超える場合には、乗員の代表者（避難行動が同様の行動をとった集団のうちの1名）に対して検査を行う。
- ④ この代表者がO I L 4を超える場合には、乗員の全員に対して検査を行う。
- ⑤ 携行物品の検査は、これを携行している住民等がO I L 4を超える場合のみ検査を行う。
- ⑥ 検査終了後に通過証を発行し、住民等に交付する。

イ 除染を講ずるための基準

避難退域時検査は、除染を実施すべき基準以下であるか否かを確認する検査であり、除染を講ずるための基準を超える場合には簡易除染等を行うこととしている。その除染を講ずるための基準として、住民等にはO I L 4を適用し、車両や携行物品には「物品等の除染の基準」を適用する。それぞれの基準の値を表5に示す。

表5 除染を講ずるための基準

O I L 4	物品等の除染の基準
β線：40,000cpm (皮膚から数cmでの検出器の計数率)	β線：40,000cpm (物品等の表面から数cmでの検出器の計数率)
β線：13,000cpm【1か月後】 (皮膚から数cmでの検出器の計数率)	

(3) 汚染物の保管・廃棄方法

簡易除染で発生したウェットティッシュ等の汚染物（所有者が所有権を放棄した汚染された携行物品を含む。）は、ポリ袋に入れ、一般の廃棄物と分別しておく。また、要員が使用した手袋やマスク等も、同様に扱う。

簡易除染で発生した汚染物については、原子力事業者が処理を行う。

- (4) 簡易除染後も車両が物品等の除染の基準を超える場合の住民等の代替の移動手段
記録を行う要員は、簡易除染の結果、車両が物品等の除染の基準を超える場合、
車両ナンバー、所有者氏名・連絡先、検査の年月日、検査結果の情報等を記録する。
当該車両は、汚染拡大防止のため一時保管を行い、乗車していた住民等は、県災
害対策本部が手配するバス等の代替の移動手段で避難及び一時移転を行う。
- (5) 簡易除染後もO I L 4を超える住民等の原子力災害拠点病院への移送手段
記録を行う要員は、簡易除染の結果、O I L 4を超える場合、住民等の氏名・連
絡先、検査の年月日及び検査結果の情報を記録する。
当該住民等は、追加の除染を行う必要があるため、検査結果を記載した書面を渡
すとともに、O I L 4を超える部位をタオル等で覆うなどして汚染拡大防止処置を
施した上で、原則として管轄の消防機関が原子力災害拠点病院等の機関へ搬送する。

<避難退域時検査場所ごとの計画>

(1) 川床コミュニティ運動場

所在地	鹿児島県出水郡長島町川床 1550-4
管理者との連絡窓口	長島町 総務課 0996-86-1111 (夜間) 同上
車両検査	普通車 2レーン 車両一時保管可能台数 40台
住民検査	屋外(テント必要) 2レーン
必要要員数	合計 67人 責任者・副責任者 2人 車両検査 41人 住民検査 21人 受付・通過証発行 3人

位置図

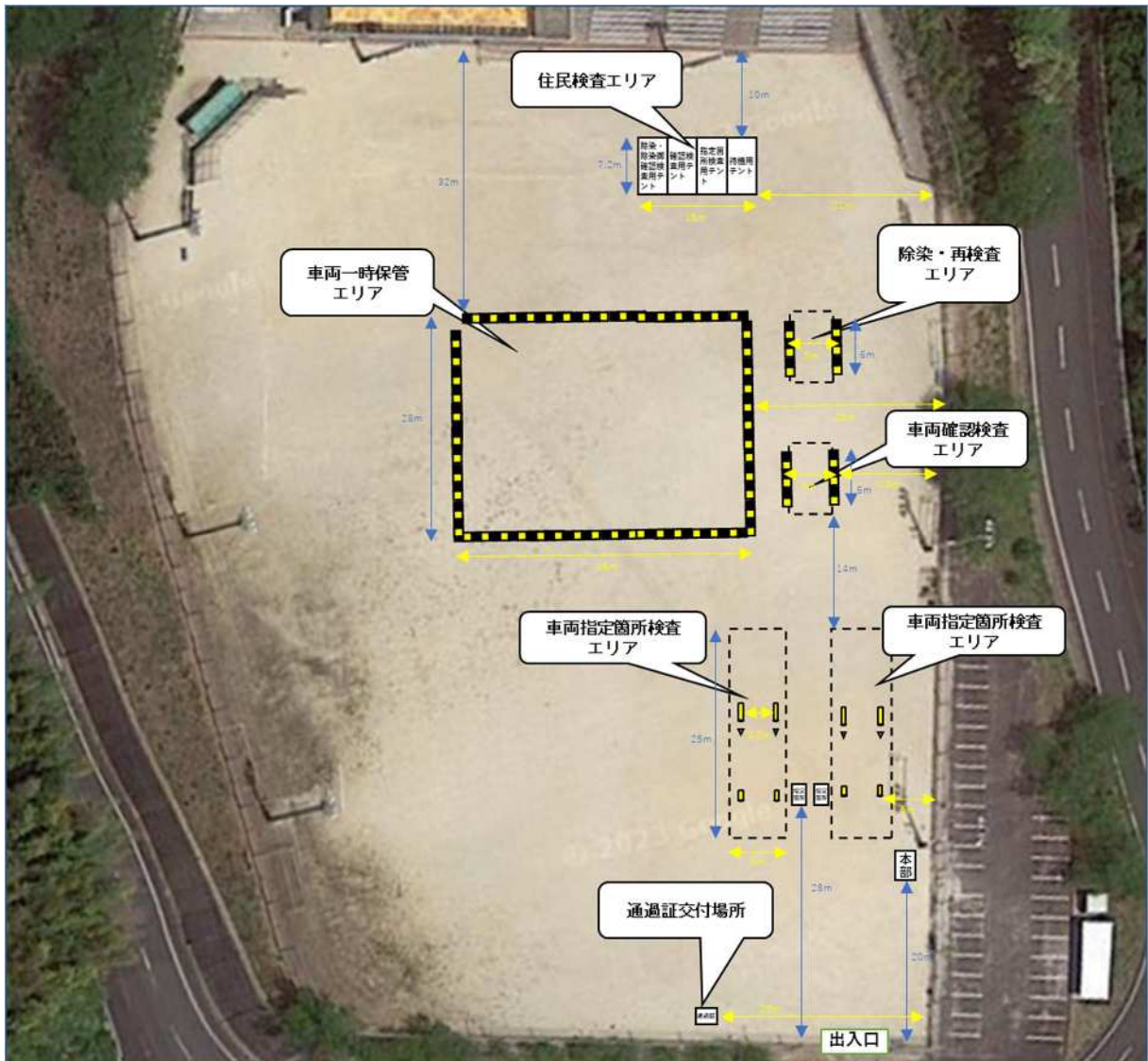


敷地図面



画像 ©2023 Maxar Technologies, Planet.com, 地図データ ©2023 Google

レイアウト1 / 2

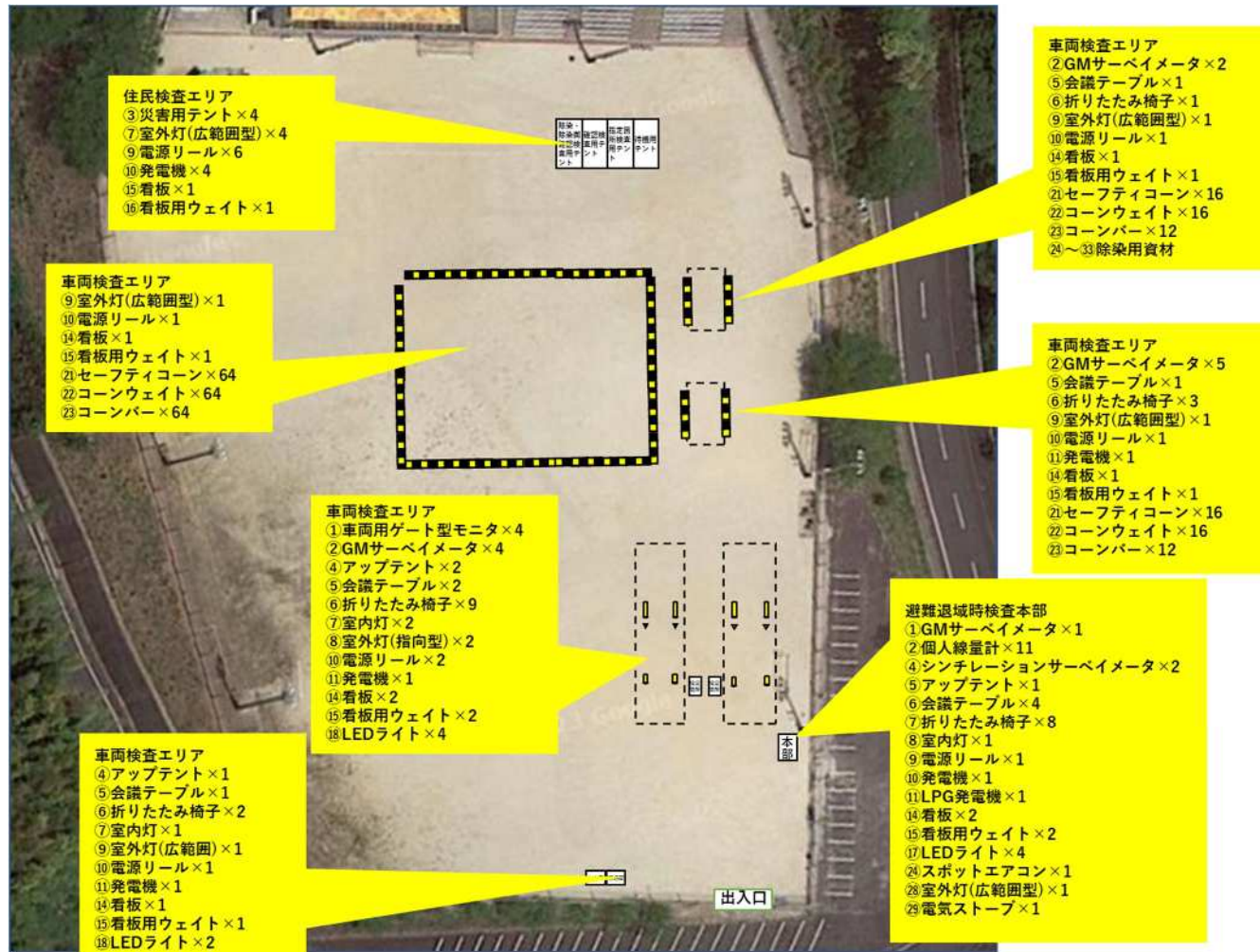


画像 ©2023 Maxar Technologies, Planet.com, 地図データ ©2023 Google

【テント寸法】

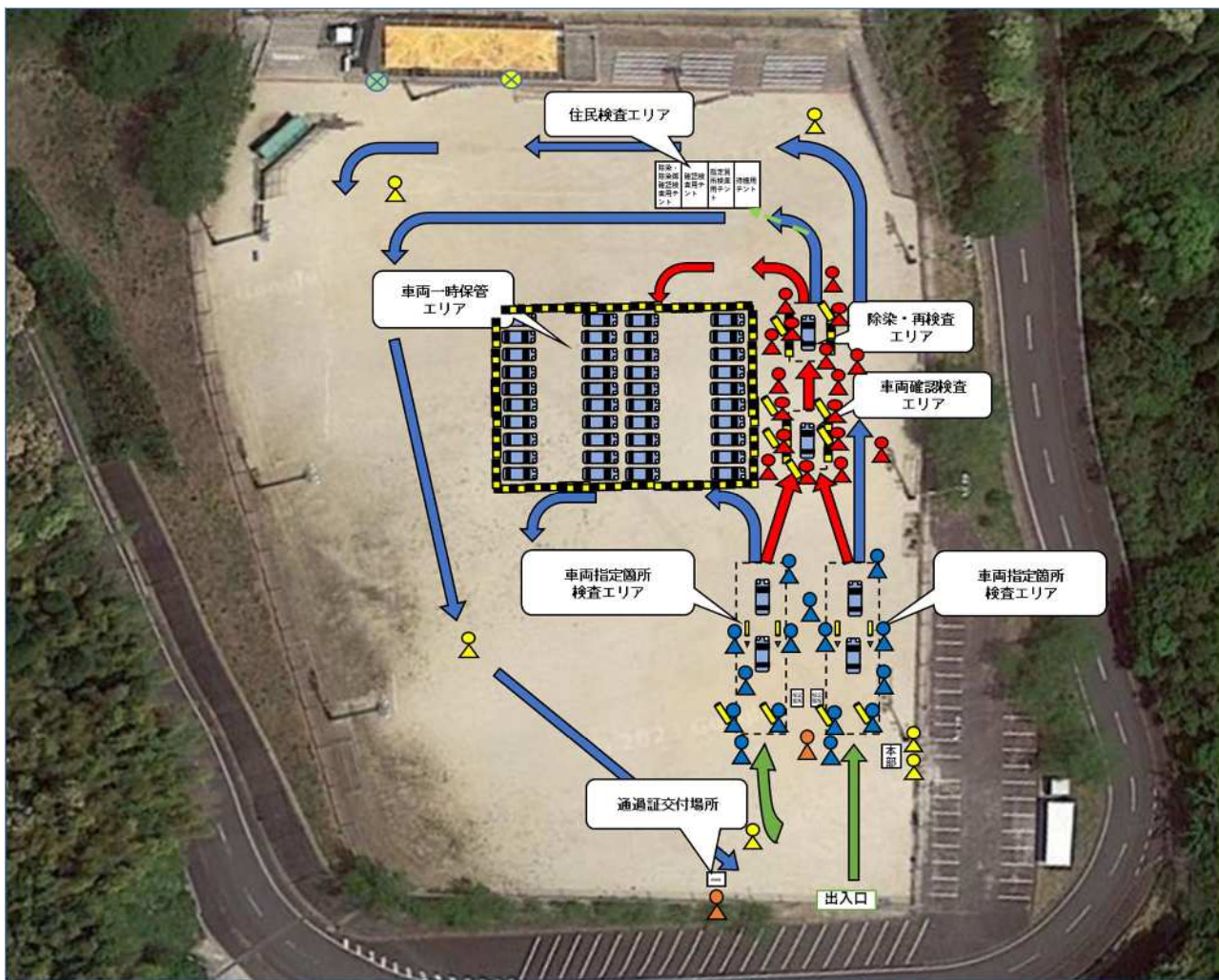
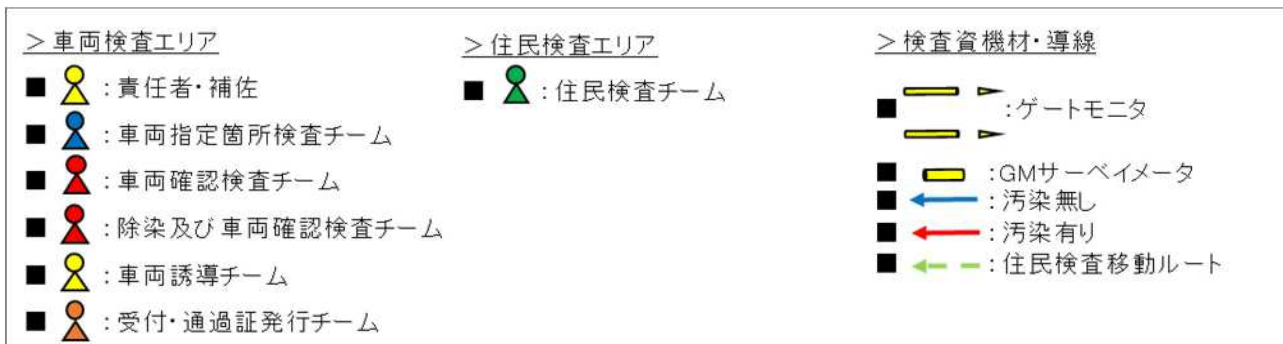
- 本部用テント：2.7×3.6m
- 車両指定箇所検査用テント：1.8×2.7m×2 張
- 通過証配布用テント：1.8×2.7m
- 住民検査用テント：3.6×7.2m×4 張

レイアウト 2 / 2



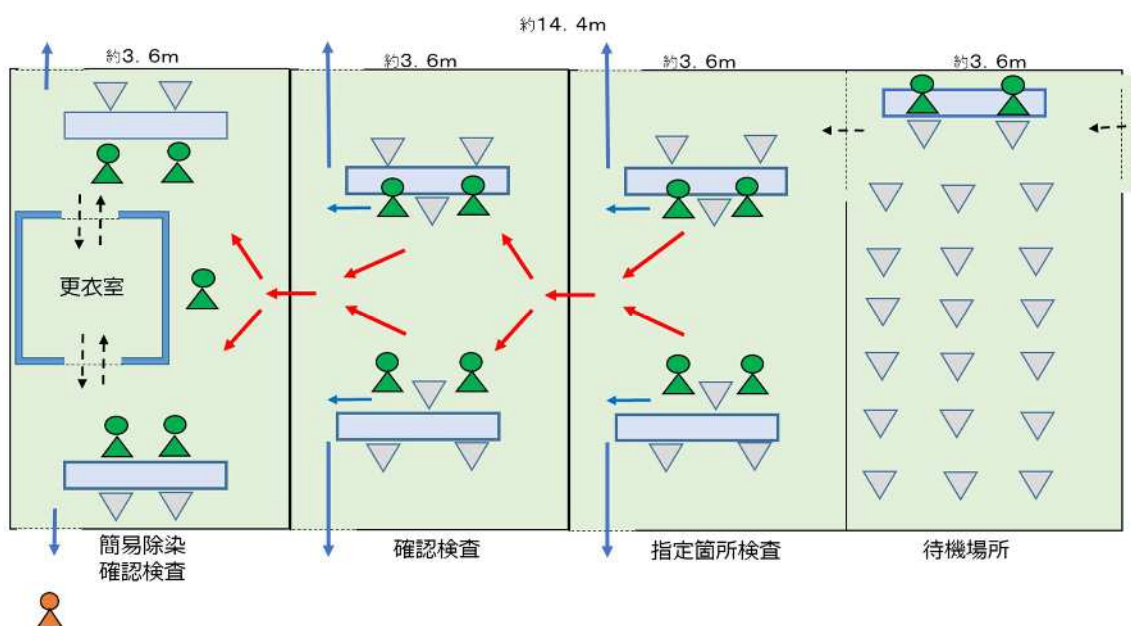
画像 ©2023 Maxar Technologies, Planet.com, 地図データ ©2023 Google

動線図



画像 ©2023 Maxar Technologies, Planet.com, 地図データ ©2023 Google

住民検査エリア拡大図



要員の役割、活動内容及び要員数

役割・チーム名	活動内容	要員数
検査責任者 及び 副責任者	<ul style="list-style-type: none"> 避難退域時検査場所における業務の全体統括 検査責任者へ検査チームや誘導チームの活動状況等の報告 バックグラウンドの測定 避難元の地方公共団体と避難先又は避難退域時検査場所が所在する地方公共団体の現地災害対策本部等との連絡調整（避難退域時検査及び簡易除染の状況，バックグラウンドレベルの報告等） 	2人
車両指定箇所 検査チーム	<ul style="list-style-type: none"> 車両用ゲート型モニタ及び表面汚染検査用測定器による車両の指定箇所検査 	16人
車両確認 検査チーム	<ul style="list-style-type: none"> 表面汚染検査用測定器による車両の除染箇所の特定のための確認検査 	12人
除染及び 車両確認 検査チーム	<ul style="list-style-type: none"> 車両の簡易除染 車両簡易除染後における表面汚染検査用測定器による除染効果の確認 	8人
住民指定箇所 検査チーム	<ul style="list-style-type: none"> 表面汚染検査用測定器による住民等の指定箇所検査 	10人
住民確認 検査チーム	<ul style="list-style-type: none"> 表面汚染検査用測定器による住民等の除染箇所の特定のための確認検査及び携行物品の検査 	4人
除染及び住民 確認検査チーム	<ul style="list-style-type: none"> 住民等及び携行物品の簡易除染並びにその補助（説明・指導等） 住民等及び携行物品の簡易除染後における表面汚染検査用測定器による除染効果の確認 	7人

車両・住民誘導チーム	・車両の誘導 ・住民等の誘導	5人
受付・通過証発行チーム	・住民のQRコード読取, システム入力等による受付 ・仮QRコード発行 ・通過証の発行・交付	3人

資機材の種類と必要数量

【本部】

用途	番号	機器	数量	備考
放射線測定器	①	GM サーベイメータ	1	予備として
	②	個人線量計	11	各チームに1, +予備2
	③	養生用ラップ	1	
	④	シンチレーションサーベイメータ	2	予備1
会場設備	⑤	アップテント (三方幕) 2.4m × 3.6m	1	
	⑥	会議テーブル	4	テント内に2個×2列
	⑦	折りたたみ椅子	8	机1個に対して, 2個
	⑧	室内灯	1	
	⑨	電源リール	1	
	⑩	発電機 (2.8kVA)	1	
	⑪	LPG 発電機	1	
	⑫	ガソリン携行缶	1	
	⑬	デジタル簡易無線電話装置	4	責任者, 副責任者, 受付・通過証発行チーム
	⑭	看板	2	本部, 避難退域時検査場所
	⑮	看板用ウエイト (水タンク)	2	
	⑯	メガホン	2	
	⑰	LED ライト (吊り下げ・卓上兼用)	4	机1個に対して, 1個
	⑱	筆記用具	1	
	⑲	模造紙 20枚入り	1	
	⑳	ホワイトボードシート	1	
	㉑	粘着テープ 30巻入り	1	
	㉒	ポリ袋 (大) 90L, 100枚入り	1	
	㉓	ポリ袋 (小) 45L, 100枚入り	1	
	㉔	スポットエアコン	1	
㉕	ノートパソコン	1		
㉖	レーザープリンタ	1		
要員用資機材	㉗	ビブス	4	責任者, 副責任者, 受付・通過証発行チーム
その他資機材	㉘	室外灯 (広範囲型)	1	

	㊸	電気ストーブ	1	
	㊹	防護具回収用ポリバケツ 90L	1	
	㊺	救急箱	1	

【車両検査エリア】

用途	番号	機器	数量	備考
放射線測定器	①	車両用ゲート型モニタ	4	
	②	GM サーベイメータ	11	指定箇所：4台，確認検査：5台 再検査：2台
	③	養生用ラップ	1	
会場設備	④	アップテント（三方幕）1.8m×2.7m	3	指定箇所：2式，通過証発行：1式
	⑤	会議テーブル	5	指定箇所：2個，確認検査：1個 除染・再検査：1個，通過証交付場所：1個
	⑥	折りたたみ椅子	15	要員用
	⑦	室内灯	3	各テントに1台
	⑧	室外灯（指向型）	2	指定箇所：2台
	⑨	室外灯（広範囲型）	5	確認検査：1台，除染・再検査：1台 車両一時保管スペース：1台 通過証交付場所：1台，道中：1台
	⑩	電源リール	6	
	⑪	発電機（2.8kVA）	3	
	⑫	ガソリン携行缶	3	
	⑬	デジタル簡易無線電話装置	13	
	⑭	看板	6	指定箇所2，確認検査，除染・再検査 車両一時保管スペース，通過証交付場所
	⑮	看板用ウエイト	6	
	⑯	誘導用矢印看板	12	青色：8枚，赤色：4枚
	⑰	メガホン	6	車両検査エリアの前後に各2台
	⑱	LED ライト（吊り下げ・卓上兼用）	6	各テントに2個
	⑲	ポリ袋（大） 90L，100枚入り	2	
	⑳	ポリ袋（小） 45L，100枚入り	2	

	㉑	セーフティコーン	96	確認検査：16個，除染・再検査：16個 車両一時保管スペース：64個
	㉒	コーンウェイト	96	確認検査：16個，除染・再検査：16個 車両一時保管スペース：64個
	㉓	コーンバー 2.0m	88	確認検査：12本，除染・再検査：12本 車両一時保管スペース：64本
除染用資材	㉔	ウェットティッシュケース 250枚入り	3	
	㉕	ウェットティッシュ詰め替え 250枚入り	3	
	㉖	メリヤスウエス 20kg	1	
	㉗	パルプウエス (紙ワイパー) 36箱入り	1	
	㉘	パルプウエス(キムタオル) 24束入り	1	
	㉙	医療廃棄物容器 70L	1	
	㉚	タオル (大) 10枚入り	1	
	㉛	タオル (小) 24枚入り	1	
	㉜	洗車用ブラシ	4	
	㉝	洗車用バケツ	4	
要員用資機材	㉞	防護服セット(綿帽子・綿手袋・ゴム手袋・サージカルマスク)	34	1人につき予備1セット
	㉟	ビブス	40	
	㊱	LEDベスト	40	
	㊲	LED合図灯	20	交通誘導要員+予備5
その他備品	㊳	筆記用類一式	1	
	㊴	クリップボード	20	

【住民検査エリア】

用途	番号	機器	数量	備考
放射線測定器	①	GMサーベイメータ	6	
	②	養生用ラップ	1	
会場設備	③	災害用テント(四方幕)7.2m×3.6m	4	
	④	住民更衣ブース用テント	1	
	⑤	会議テーブル	7	受付：1個，指定箇所：2個

				確認検査：2個，簡易除染：2個
	⑥	折りたたみ椅子	36	
	⑦	室外灯（広範囲型）	4	住民検査エリア 4つ角
	⑧	室内灯	4	各テントに1台
	⑨	電源リール	6	各テントに1個，各室外灯2個につき1個
	⑩	発電機（2.8kVA）	4	各室外灯に1台
	⑪	ガソリン携行缶	4	
	⑫	スポットエアコン	4	各テントに1台
	⑬	電気ストーブ	4	各テントに1台
	⑭	デジタル簡易無線電話装置	4	
	⑮	看板（屋外用）	1	住民検査会場
	⑯	看板用ウエイト（屋外用）	1	
	⑰	看板（屋内用）	16	入口：1枚，出口：6枚，受付：1枚 待機：1枚，指定：2枚，確認：2枚 除染：2枚，更衣室：1枚
	⑱	メガホン	2	
	⑲	LED ライト（吊り下げ・卓上兼用）	8	各テーブルに1個＋更衣室
	⑳	床面養生用シート 1800mm×50m	2	
	㉑	粘着テープ 30巻入り	1	
	㉒	養生用テープ 30巻入り	1	
	㉓	養生用テープ（緑） 30巻入り	1	
	㉔	養生用テープ（青） 30巻入り	1	
	㉕	養生用テープ（黄） 30巻入り	1	
	㉖	ポリ袋（大） 90L，100枚入り	6	
	㉗	ポリ袋（小） 45L，100枚入り	2	
	㉘	保護用椅子被覆ビニール袋 50枚入り	1	
除染用資材	㉙	ウェットティッシュケース 250枚入り	3	
	㉚	ウェットティッシュ詰め替え 250枚入り	3	
	㉛	メリヤスウエス 20kg	1	

	③②	パルプウエス (紙ワイパー) 36 箱入り	1	
	③③	パルプウエス(キムタオル) 24 束入り	2	
	③④	医療廃棄物容器 (プラスチック) 70L	6	
	③⑤	着替え衣類(大人用スウェット) M	20	
	③⑥	着替え衣類(大人用スウェット) L	20	
	③⑦	着替え衣類(大人用スウェット) LL	20	
	③⑧	着替え衣類(大人用スウェット) 3L	10	
	③⑨	着替え衣類(子供用スウェット上 下) M	10	
	④⑩	着替え衣類(子供用スウェット上 下) L	20	
	④①	靴下(大人用 3 サイズ, 子供用 2 サイズ)	100	
	④②	靴(大人用 3 サイズ, 子供用 2 サ イズ)	100	
要員用資材	④③	防護服セット(綿帽子・綿手袋・ ゴム手袋・サージカルマスク)	20	1 人につき予備 1 セット
	④④	ビブス	16	
その他備品	④⑤	筆記用具類一式	1	
	④⑥	クリップボード	20	

<避難退域時検査場所ごとの計画>

(2) 長島町城川内運動場

所在地	鹿児島県出水郡長島町城川内 873-3
管理者との連絡窓口	長島町 総務課 0996-86-1111 (夜間) 同上
車両検査	普通車 1レーン 車両一時保管可能台数 6台
住民検査	屋外(テント必要) 2レーン
必要要員数	合計 61人 責任者・副責任者 2人 車両検査 35人 住民検査 21人 受付・通過証発行 3人

位置図

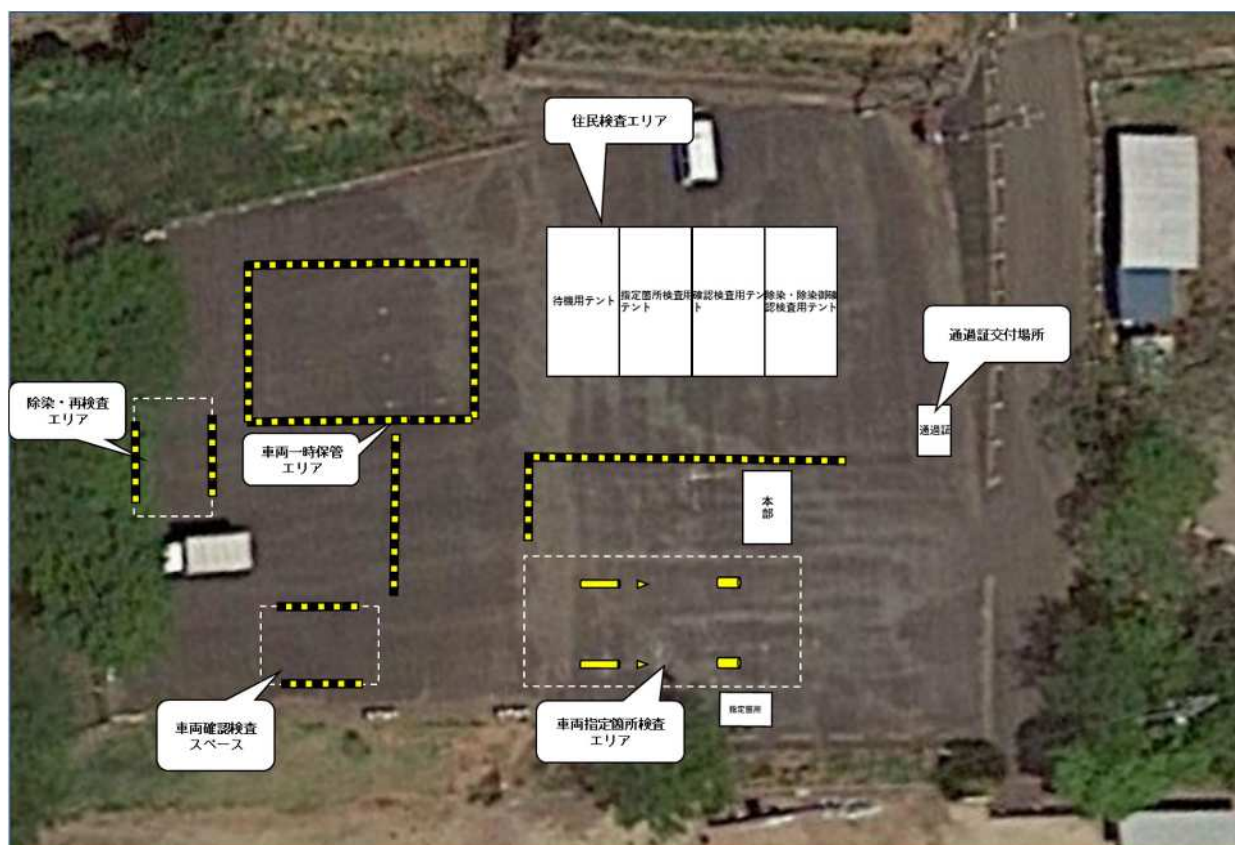


敷地図面



画像 ©2023 Maxar Technologies, 地図データ ©2023 Google

レイアウト1 / 2



画像 ©2023 Maxar Technologies, 地図データ ©2023 Google

【テント寸法】

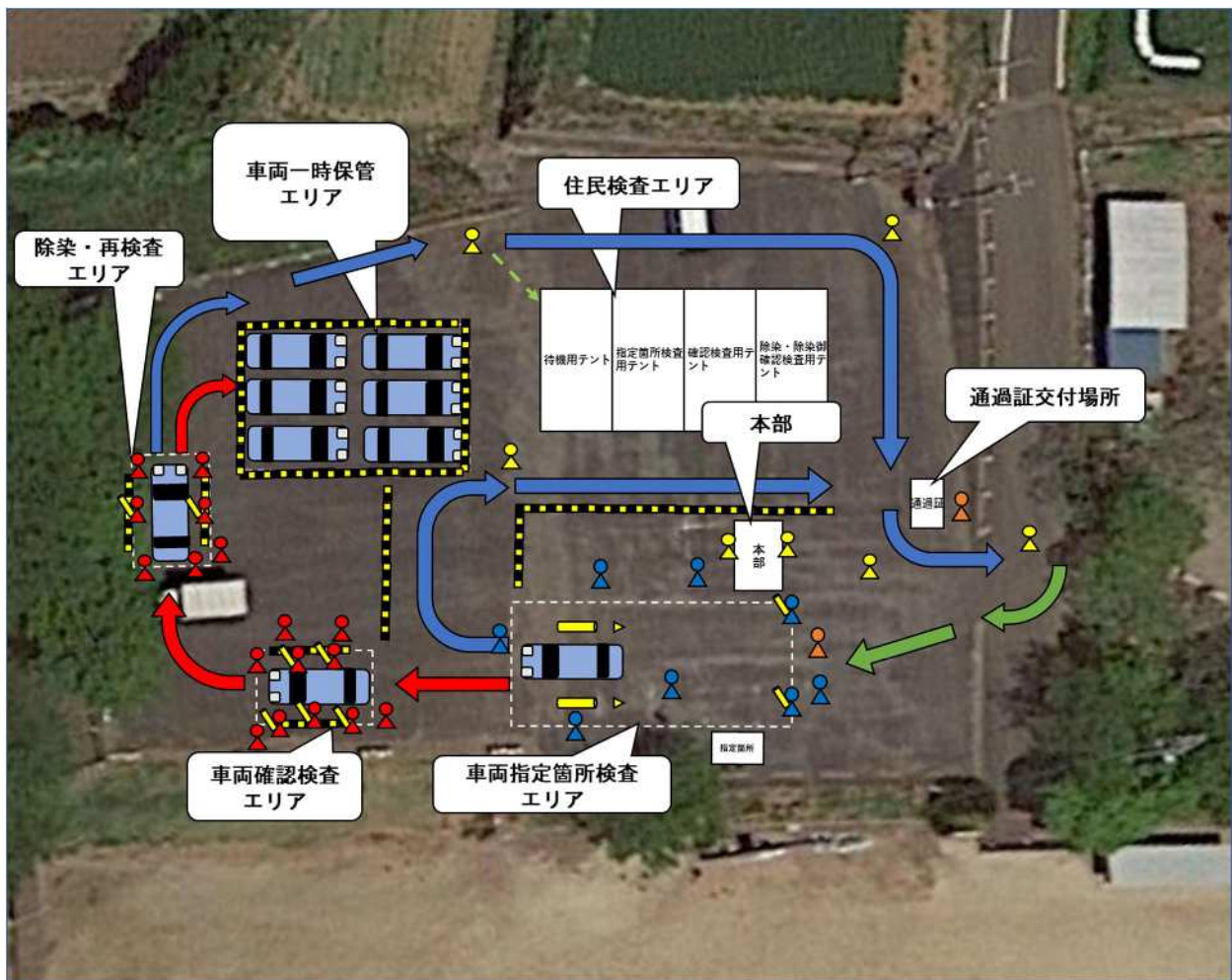
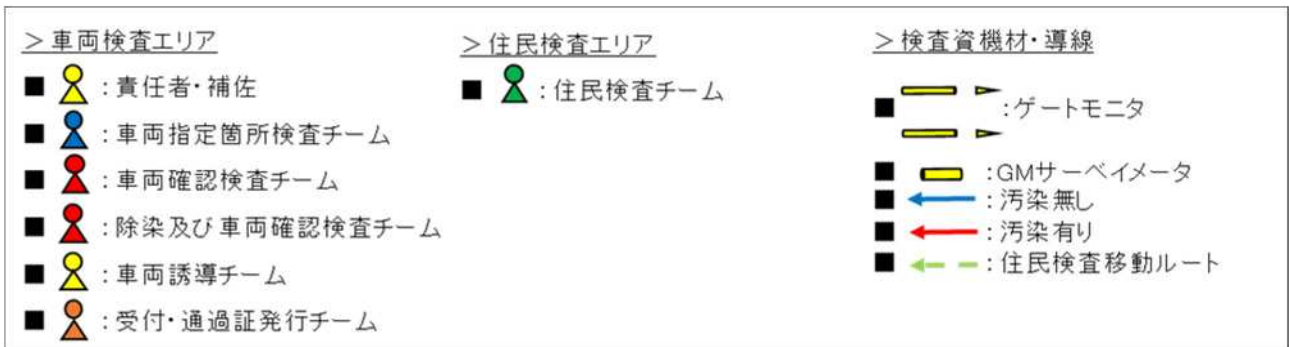
- ・本部用テント：2.7×3.6m
- ・車両指定箇所検査用テント：1.8×2.7m
- ・通過証配布用テント：1.8×2.7m
- ・住民検査用テント：3.6×7.2m×4張

レイアウト2 / 2



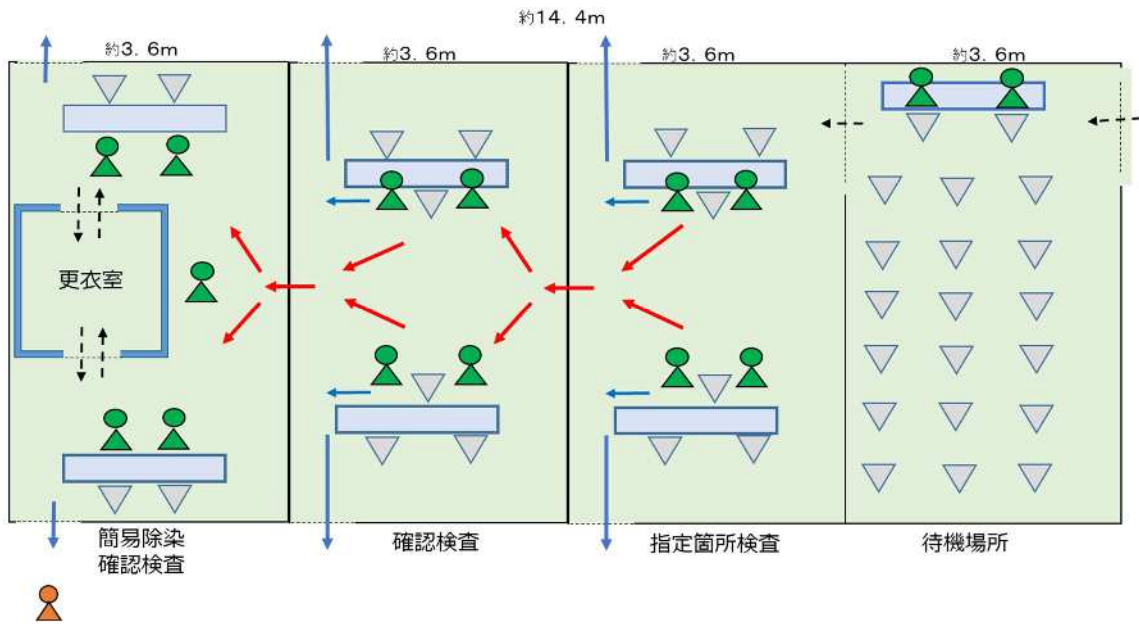
画像 ©2023 Maxar Technologies, 地図データ ©2023 Google

動線図



画像 ©2023 Maxar Technologies, 地図データ ©2023 Google

住民検査エリア拡大図



要員の役割、活動内容及び要員数

役割・チーム名	活動内容	要員数
検査責任者 及び 副責任者	<ul style="list-style-type: none"> 避難退域時検査場所における業務の全体統括 検査責任者へ検査チームや誘導チームの活動状況等の報告 バックグラウンドの測定 避難元の地方公共団体と避難先又は避難退域時検査場所が所在する地方公共団体の現地災害対策本部等との連絡調整（避難退域時検査及び簡易除染の状況，バックグラウンドレベルの報告等） 	2人
車両指定箇所 検査チーム	<ul style="list-style-type: none"> 車両用ゲート型モニタ及び表面汚染検査用測定器による車両の指定箇所検査 	9人
車両確認 検査チーム	<ul style="list-style-type: none"> 表面汚染検査用測定器による車両の除染箇所の特定のための確認検査 	12人
除染及び 車両確認 検査チーム	<ul style="list-style-type: none"> 車両の簡易除染 車両簡易除染後における表面汚染検査用測定器による除染効果の確認 	8人
住民指定箇所 検査チーム	<ul style="list-style-type: none"> 表面汚染検査用測定器による住民等の指定箇所検査 	10人
住民確認 検査チーム	<ul style="list-style-type: none"> 表面汚染検査用測定器による住民等の除染箇所の特定のための確認検査及び携行物品の検査 	4人
除染及び住民 確認検査チーム	<ul style="list-style-type: none"> 住民等及び携行物品の簡易除染並びにその補助（説明・指導等） 住民等及び携行物品の簡易除染後における表面汚染検査用測定器による除染効果の確認 	7人

車両・住民誘導チーム	・車両の誘導 ・住民等の誘導	6人
受付・通過証発行チーム	・住民のQRコード読取, システム入力等による受付 ・仮QRコード発行 ・通過証の発行・交付	3人

資機材の種類と必要数量

【本部】

用途	番号	機器	数量	備考
放射線測定器	①	GMサーベイメータ	1	予備として
	②	個人線量計	11	各チームに1, +予備2
	③	養生用ラップ	1	
	④	シンチレーションサーベイメータ	2	予備1
会場設備	⑤	アップテント(三方幕) 2.4m×3.6m	1	
	⑥	会議テーブル	4	テント内に2個×2列
	⑦	折りたたみ椅子	8	机1個に対して, 2個
	⑧	室内灯	1	
	⑨	電源リール	1	
	⑩	発電機(2.8kVA)	1	
	⑪	LPG発電機	1	
	⑫	ガソリン携行缶	1	
	⑬	デジタル簡易無線電話装置	4	責任者, 副責任者, 受付・通過証発行チーム
	⑭	看板	2	本部, 避難退域時検査場所
	⑮	看板用ウエイト(水タンク)	2	
	⑯	メガホン	2	
	⑰	LEDライト(吊り下げ・卓上兼用)	4	机1個に対して, 1個
	⑱	筆記用具	1	
	⑲	模造紙 20枚入り	1	
	⑳	ホワイトボードシート	1	
	㉑	粘着テープ 30巻入り	1	
	㉒	ポリ袋(大) 90L, 100枚入り	1	
	㉓	ポリ袋(小) 45L, 100枚入り	1	
	㉔	スポットエアコン	1	
㉕	ノートパソコン	1		
㉖	レーザープリンタ	1		
要員用資機材	㉗	ビブス	4	責任者, 副責任者, 受付・通過証発行チーム

その他資機材	㊸	電気ストーブ	1	
	㊹	室外灯（広範囲型）	1	
	㊺	防護具回収用ポリバケツ 90L	1	
	㊻	救急箱	1	

【車両検査エリア】

用途	番号	機器	数量	備考
放射線測定器	①	車両用ゲート型モニタ	2	
	②	GM サーベイメータ	9	指定箇所：2台，確認検査：4台 再検査：4台
	③	養生用ラップ	1	
会場設備	④	アップテント（三方幕）1.8m×2.7m	2	指定箇所：1式，通過証発行：1式
	⑤	会議テーブル	5	指定箇所：1個，確認検査：1個 除染・再検査：1個，通過証交付場所：1個
	⑥	折りたたみ椅子	15	要員用
	⑦	室内灯	2	各テントに1台
	⑧	室外灯（指向型）	1	指定箇所：1台
	⑨	室外灯（広範囲型）	5	確認検査：1台，除染・再検査：1台 車両一時保管エリア：1台 通過証交付場所：1台，道中：1台
	⑩	電源リール	5	
	⑪	発電機（2.8kVA）	3	
	⑫	ガソリン携行缶	3	
	⑬	デジタル簡易無線電話装置	12	
	⑭	看板	5	指定箇所，確認検査，除染・再検査 車両一時保管エリア，通過証交付場所
	⑮	看板用ウエイト	5	
	⑯	誘導用矢印看板	7	青色：4枚，赤色：3枚
	⑰	メガホン	6	車両検査エリアの前後に各2台
	⑱	LED ライト（吊り下げ・卓上兼用）	4	各テントに2個
	⑲	ポリ袋（大） 90L，100枚入り	2	

	⑳	ポリ袋 (小) 45L, 100 枚入り	2	
	㉑	セーフティコーン	50	確認検査：6 個, 除染・再検査：6 個 車両一時保管エリア：20 個, 導線：18 個
	㉒	コーンウェイト	50	確認検査：6 個, 除染・再検査：6 個 車両一時保管エリア：20 個, 導線：18 個
	㉓	コーンバー 2.0m	43	確認検査：4 本, 除染・再検査：4 本 車両一時保管エリア：20 本, 導線：15 本
除染用資材	㉔	ウェットティッシュケース 250 枚入り	3	
	㉕	ウェットティッシュ詰め替え 250 枚入り	3	
	㉖	メリヤスウエス 20kg	1	
	㉗	パルプウエス (紙ワイパー) 36 箱入り	1	
	㉘	パルプウエス(キムタオル) 24 束入り	1	
	㉙	医療廃棄物容器 70L	1	
	㉚	タオル (大) 10 枚入り	1	
	㉛	タオル (小) 24 枚入り	1	
	㉜	洗車用ブラシ	4	
	㉝	洗車用バケツ	4	
要員用資機材	㉞	防護服セット(綿帽子・綿手袋・ゴム手袋・サージカルマスク)	30	1 人につき予備 1 セット
	㉟	ビブス	30	
	㊱	LED ベスト	30	
	㊲	LED 合図灯	10	交通誘導要員 + 予備 2
その他備品	㊳	筆記用類一式	1	
	㊴	クリップボード	20	

【住民検査エリア】

用途	番号	機器	数量	備考
放射線測定器	①	GM サーベイメータ	6	
	②	養生用ラップ	1	
会場設備	③	災害用テント (四方幕) 7.2m×3.6m	4	

	④	住民更衣ブース用テント	1	
	⑤	会議テーブル	7	受付：1個，指定箇所：2個 確認検査：2個，簡易除染：2個
	⑥	折りたたみ椅子	36	
	⑦	室外灯（広範囲型）	4	住民検査エリア 4角に配置
	⑧	室内灯	4	各テントに1台
	⑨	電源リール	6	各テントに1個，各室外灯2個につき1個
	⑩	発電機（2.8kVA）	4	各室外灯に1台
	⑪	ガソリン携行缶	4	
	⑫	スポットエアコン	4	各テントに1台
	⑬	電気ストーブ	4	各テントに1台
	⑭	デジタル簡易無線電話装置	4	
	⑮	看板（屋外用）	1	住民検査会場
	⑯	看板用ウエイト（屋外用）	1	
	⑰	看板（屋内用）	16	入口：1枚，出口：6枚，受付：1枚 待機：1枚，指定：2枚，確認：2枚 除染：2枚，更衣室：1枚
	⑱	メガホン	2	
	⑲	LED ライト（吊り下げ・卓上兼用）	8	各テーブルに1個＋更衣室
	⑳	床面養生用シート 1800mm×50m	2	
	㉑	粘着テープ 30巻入り	1	
	㉒	養生用テープ 30巻入り	1	
	㉓	養生用テープ(緑) 30巻入り	1	
	㉔	養生用テープ(青) 30巻入り	1	
	㉕	養生用テープ(黄) 30巻入り	1	
	㉖	ポリ袋（大） 90L，100枚入り	6	
	㉗	ポリ袋（小） 45L，100枚入り	2	
	㉘	保護用椅子被覆ビニール袋 50枚入り	1	
除染用資材	㉙	ウェットティッシュケース 250枚入り	3	
	㉚	ウェットティッシュ詰め替え 250枚入り	3	
	㉛	メリヤスウエス 20kg	1	

	③②	パルプウエス（紙ワイパー） 36箱入り	1	
	③③	パルプウエス(キムタオル) 24 束入り	2	
	③④	医療廃棄物容器（プラスチック） 70L	6	
	③⑤	着替え衣類(大人用スウェット) M	20	
	③⑥	着替え衣類(大人用スウェット) L	20	
	③⑦	着替え衣類(大人用スウェット) LL	20	
	③⑧	着替え衣類(大人用スウェット) 3L	10	
	③⑨	着替え衣類(子供用スウェット上 下) M	10	
	④⑩	着替え衣類(子供用スウェット上 下) L	20	
	④①	靴下(大人用3サイズ, 子供用2 サイズ)	100	
	④②	靴(大人用3サイズ, 子供用2サ イズ)	100	
要員用資材	④③	防護服セット(綿帽子・綿手袋・ ゴム手袋・サージカルマスク)	20	1人につき予備1セット
	④④	ビブス	16	
その他備品	④⑤	筆記用具類一式	1	
	④⑥	クリップボード	20	

<避難退域時検査場所ごとの計画>

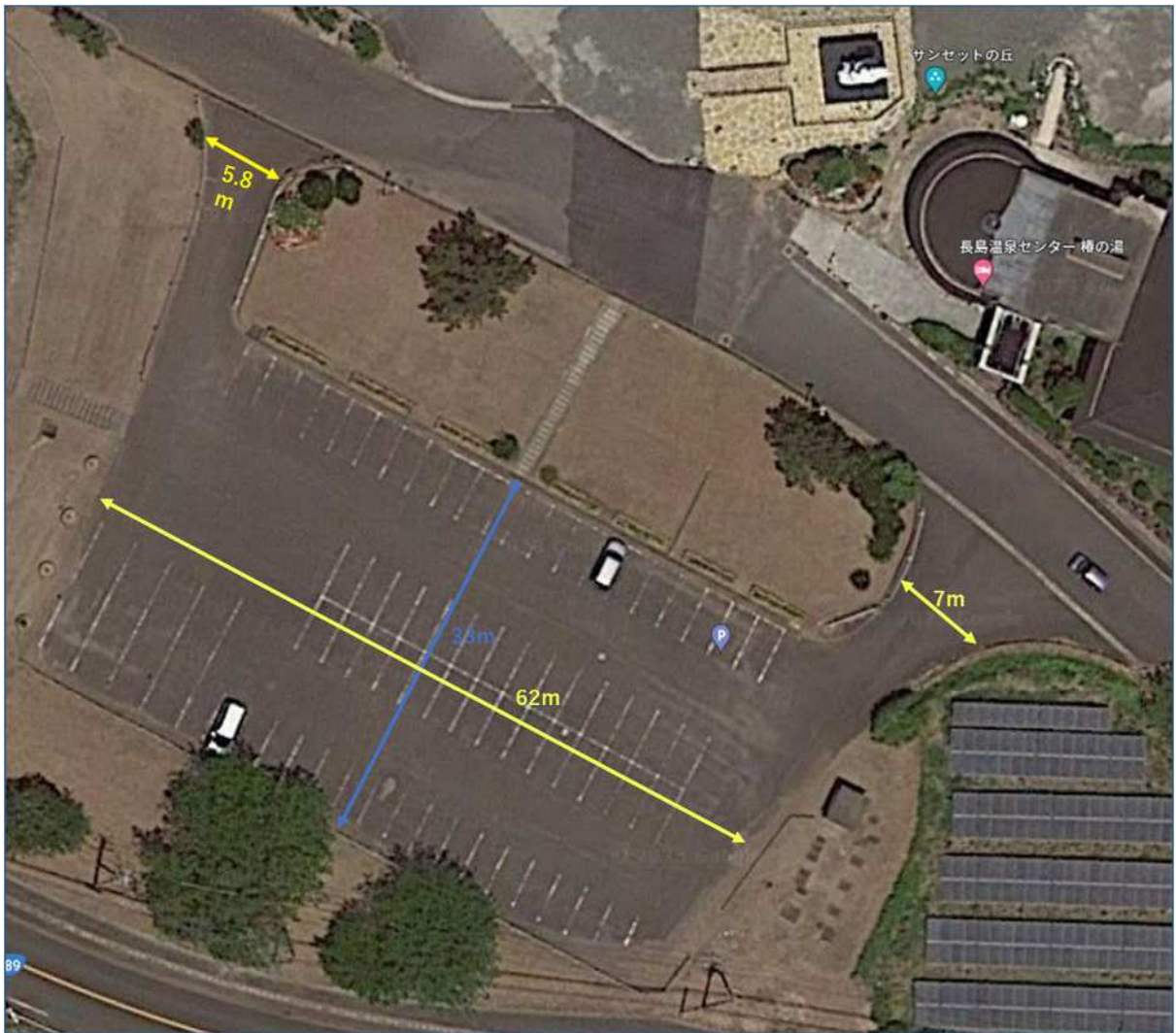
(3) 旧サンセット長島跡地広場

所在地	鹿児島県出水郡長島町指江 1553
管理者との連絡窓口	長島町 総務課 0996-86-1111 (夜間) 同上
車両検査	大型車 1レーン 車両一時保管可能台数 14台
住民検査	屋外(テント必要) 2レーン
必要要員数	合計 61人 責任者・副責任者 2人 車両検査 35人 住民検査 21人 受付・通過証発行 3人

位置図

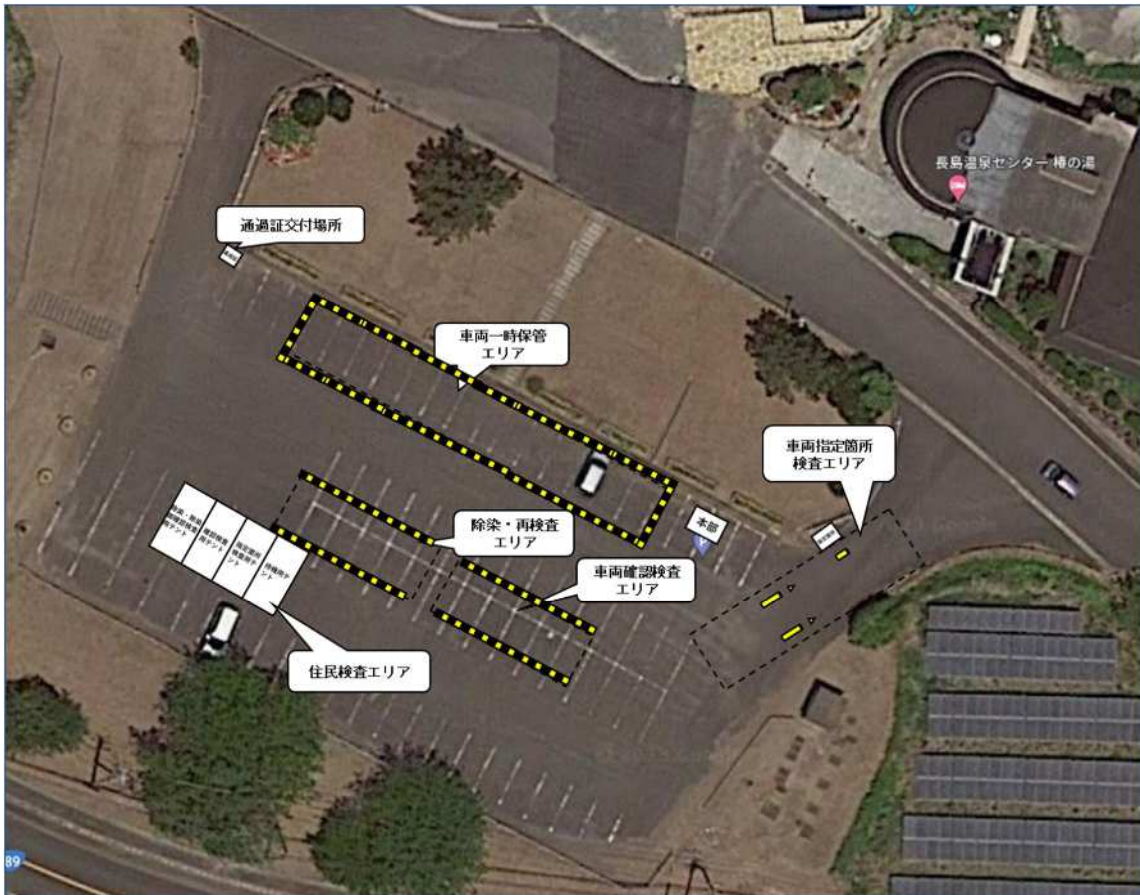


敷地図面



画像 ©2023 Maxar Technologies, 地図データ ©2023 Google

レイアウト1 / 2

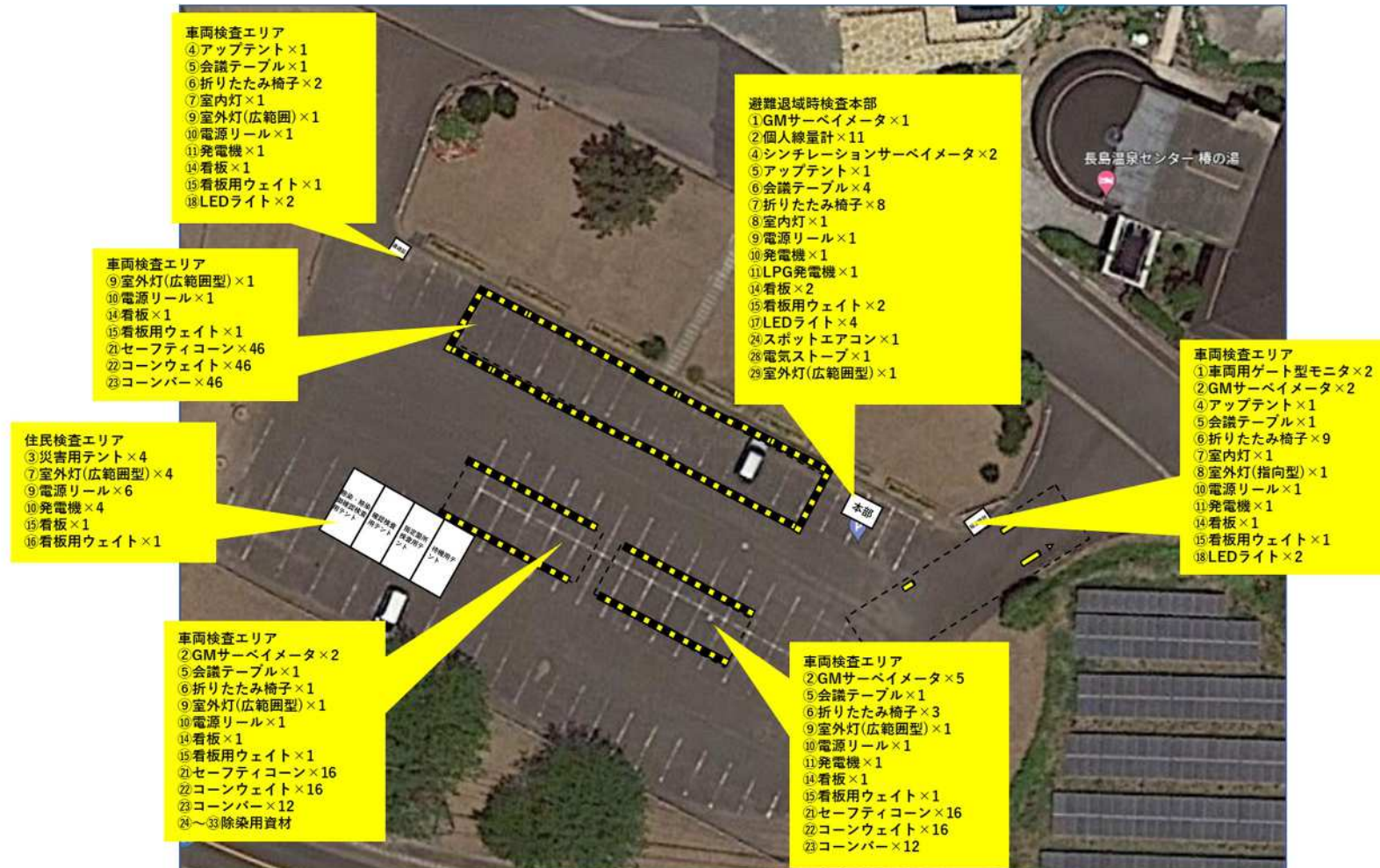


画像 ©2023 Maxar Technologies, 地図データ ©2023 Google

【テント寸法】

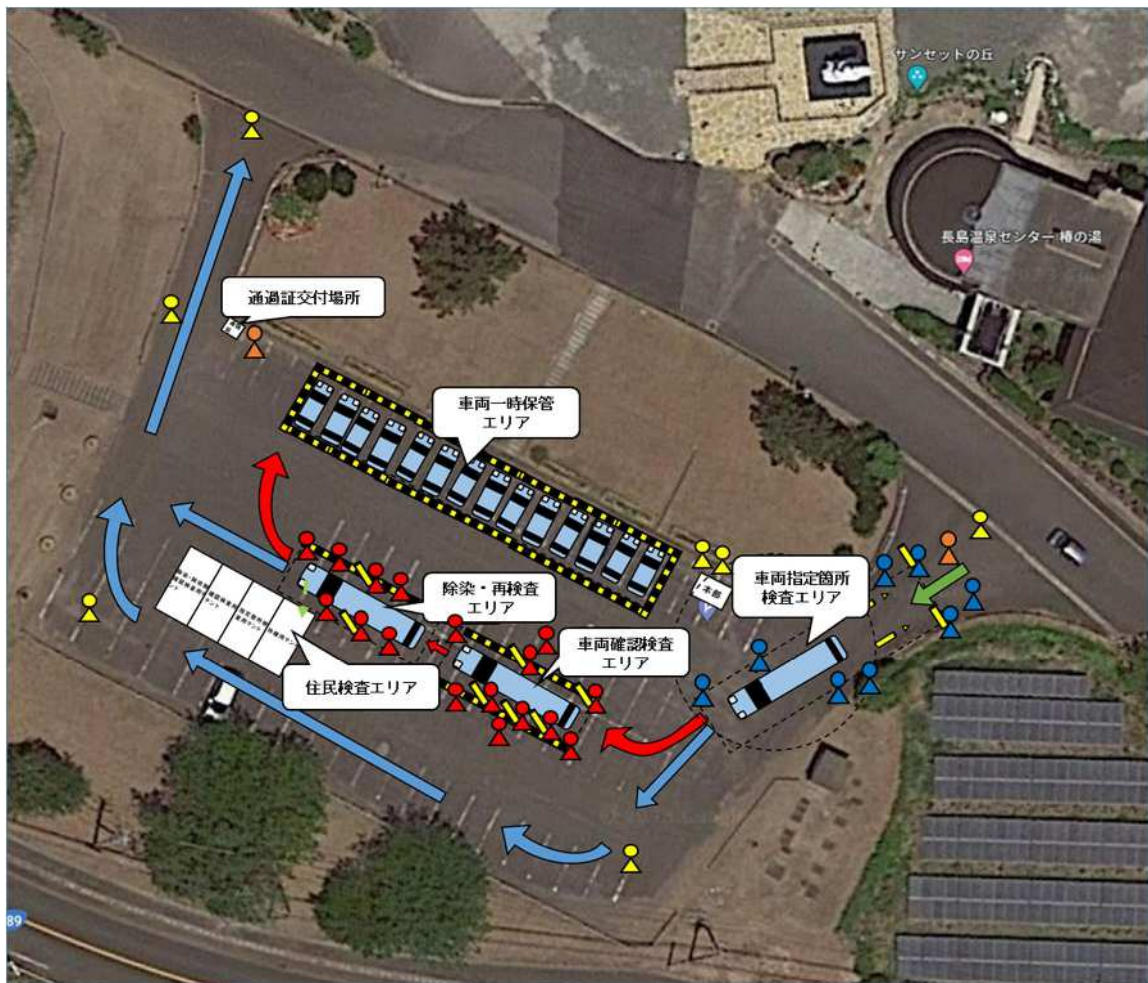
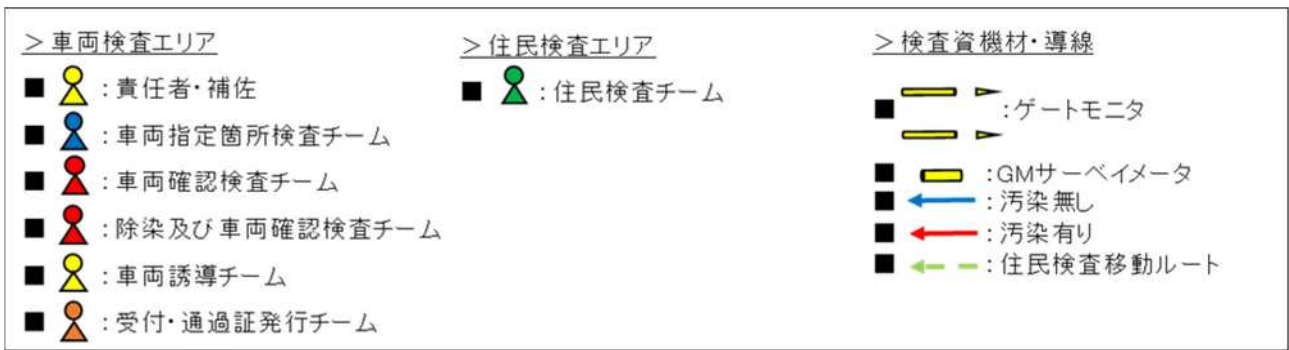
- 本部用テント：2.7×3.6m
- 車両指定箇所検査用テント：1.8×2.7m
- 通過証配布用テント：1.8×2.7m
- 住民検査用テント：3.6×7.2m×4張

レイアウト2/2



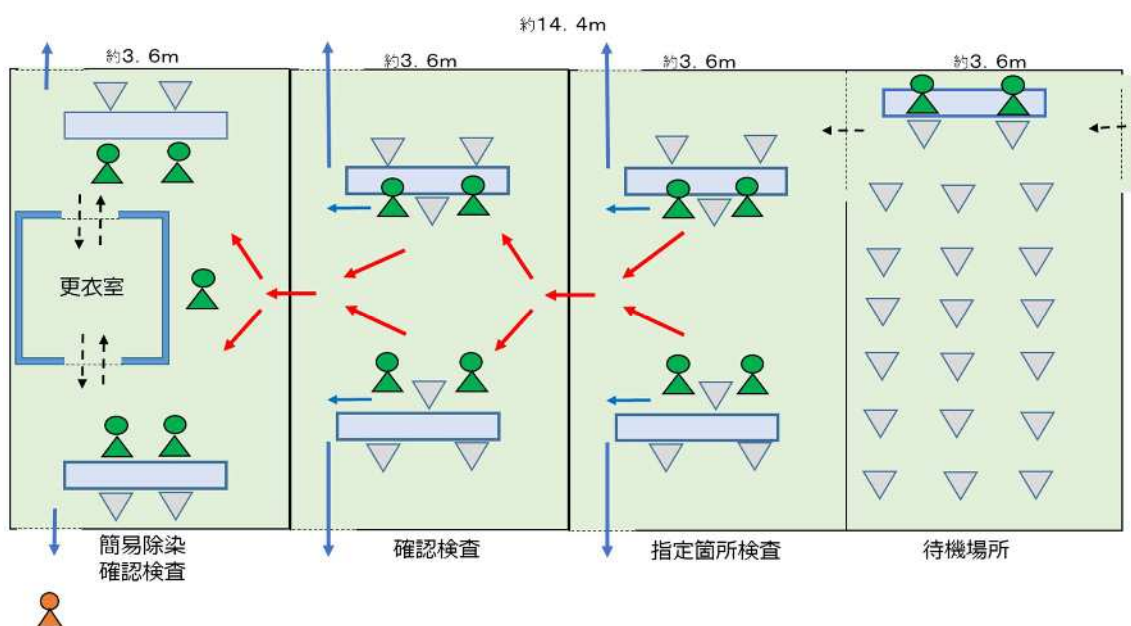
画像 ©2023 Maxar Technologies, 地図データ ©2023 Google

動線図



画像 ©2023 Maxar Technologies, 地図データ ©2023 Google

住民検査エリア拡大図



要員の役割、活動内容及び要員数

役割・チーム名	活動内容	要員数
検査責任者 及び 副責任者	<ul style="list-style-type: none"> 避難退域時検査場所における業務の全体統括 検査責任者へ検査チームや誘導チームの活動状況等の報告 バックグラウンドの測定 避難元の地方公共団体と避難先又は避難退域時検査場所が所在する地方公共団体の現地災害対策本部等との連絡調整（避難退域時検査及び簡易除染の状況、バックグラウンドレベルの報告等） 	2人
車両指定箇所 検査チーム	<ul style="list-style-type: none"> 車両用ゲート型モニタ及び表面汚染検査用測定器による車両の指定箇所検査 	9人
車両確認 検査チーム	<ul style="list-style-type: none"> 表面汚染検査用測定器による車両の除染箇所の特定のための確認検査 	12人
除染及び 車両確認 検査チーム	<ul style="list-style-type: none"> 車両の簡易除染 車両簡易除染後における表面汚染検査用測定器による除染効果の確認 	8人
住民指定箇所 検査チーム	<ul style="list-style-type: none"> 表面汚染検査用測定器による住民等の指定箇所検査 	10人
住民確認 検査チーム	<ul style="list-style-type: none"> 表面汚染検査用測定器による住民等の除染箇所の特定のための確認検査及び携行物品の検査 	4人
除染及び住民 確認検査チーム	<ul style="list-style-type: none"> 住民等及び携行物品の簡易除染並びにその補助（説明・指導等） 住民等及び携行物品の簡易除染後における表面汚染検査用 	7人

	測定器による除染効果の確認	
車両・住民誘導チーム	・車両の誘導 ・住民等の誘導	6人
受付・通過証発行チーム	・住民のQRコード読取, システム入力等による受付 ・仮QRコード発行 ・通過証の発行・交付	3人

資機材の種類と必要数量

【本部】

用途	番号	機器	数量	備考
放射線測定器	①	GM サーベイメータ	1	予備として
	②	個人線量計	11	各チームに1, +予備2
	③	養生用ラップ	1	
	④	シンチレーションサーベイメータ	2	予備1
会場設備	⑤	アップテント (三方幕) 2.4m × 3.6m	1	
	⑥	会議テーブル	4	テント内に2個×2列
	⑦	折りたたみ椅子	8	机1個に対して, 2個
	⑧	室内灯	1	
	⑨	電源リール	1	
	⑩	発電機 (2.8kVA)	1	
	⑪	LPG 発電機	1	
	⑫	ガソリン携行缶	1	
	⑬	デジタル簡易無線電話装置	4	責任者, 副責任者, 受付・通過証発行チーム
	⑭	看板	2	本部, 避難退域時検査場所
	⑮	看板用ウェイト (水タンク)	2	
	⑯	メガホン	2	
	⑰	LED ライト (吊り下げ・卓上兼用)	4	机1個に対して, 1個
	⑱	筆記用具	1	
	⑲	模造紙 20枚入り	1	
	⑳	ホワイトボードシート	1	
	㉑	粘着テープ 30巻入り	1	
	㉒	ポリ袋 (大) 90L, 100枚入り	1	
	㉓	ポリ袋 (小) 45L, 100枚入り	1	
	㉔	スポットエアコン	1	
	㉕	ノートパソコン	1	
	㉖	レーザープリンタ	1	

要員用資材	㉗	ビブス	4	責任者, 副責任者, 受付・通過証発行チーム
その他資機材	㉘	電気ストーブ	1	
	㉙	室外灯 (広範囲型)	1	
	㉚	防護具回収用ポリバケツ 90L	1	
	㉛	救急箱	1	

【車両検査エリア】

用途	番号	機器	数量	備考
放射線測定器	①	車両用ゲート型モニタ	2	
	②	GM サーベイメータ	9	指定箇所：2台, 確認検査：5台
				再検査：2台
③	養生用ラップ	1		
会場設備	④	アップテント (三方幕) 1.8m×2.7m	2	指定箇所：1式, 通過証発行：1式
	⑤	会議テーブル	4	指定箇所：1個, 確認検査：1個
				除染・再検査：1個, 通過証交付場所：1個
	⑥	折りたたみ椅子	15	要員用
	⑦	室内灯	2	各テントに1台
	⑧	室外灯 (指向型)	1	指定箇所：1台
	⑨	室外灯 (広範囲型)	5	確認検査：1台, 除染・再検査：1台
				車両一時保管エリア：1台
				通過証交付場所：1台, 道中：1台
	⑩	電源リール	6	
	⑪	発電機 (2.8kVA)	3	
	⑫	ガソリン携行缶	3	
	⑬	デジタル簡易無線電話装置	12	
	⑭	看板	5	指定箇所, 確認検査, 除染・再検査
車両一時保管エリア, 通過証交付場所				
⑮	看板用ウエイト	5		
⑯	誘導用矢印看板	7	青色：4枚, 赤色：3枚	
⑰	メガホン	6	車両検査エリアの前後に各2台	

	⑱	LED ライト (吊り下げ・卓上兼用)	4	各テントに 2 個
	⑲	ポリ袋 (大) 90 L, 100 枚入り	2	
	⑳	ポリ袋 (小) 45L, 100 枚入り	2	
	㉑	セーフティコーン	78	確認検査: 16 個, 除染・再検査: 16 個 車両一時保管エリア: 46 個
	㉒	コーンウェイト	78	確認検査: 16 個, 除染・再検査: 16 個 車両一時保管エリア: 46 個
	㉓	コーンバー 2.0m	74	確認検査: 14 本, 除染・再検査: 14 本 車両一時保管エリア: 46 本
除染用資材	㉔	ウェットティッシュケース 250 枚入り	3	
	㉕	ウェットティッシュ詰め替え 250 枚入り	3	
	㉖	メリヤスウエス 20kg	1	
	㉗	パルプウエス (紙ワイパー) 36 箱入り	1	
	㉘	パルプウエス(キムタオル) 24 束入り	1	
	㉙	医療廃棄物容器 70L	1	
	㉚	タオル (大) 10 枚入り	1	
	㉛	タオル (小) 24 枚入り	1	
	㉜	洗車用ブラシ	4	
	㉝	洗車用バケツ	4	
要員用資材	㉞	防護服セット(綿帽子・綿手袋・ゴム手袋・サージカルマスク)	30	1 人につき予備 1 セット
	㉟	ビブス	30	
	㊱	LED ベスト	30	
	㊲	LED 合図灯	10	交通誘導要員+予備 2
その他備品	㊳	筆記用類一式	1	
	㊴	クリップボード	20	

【住民検査エリア】

用途	番号	機器	数量	備考
放射線測定器	①	GM サーベイメータ	6	
	②	養生用ラップ	1	

会場設備	③	災害用テント（四方幕）7.2m×3.6m	4	
	④	住民更衣ブース用テント	1	
	⑤	会議テーブル	7	受付：1個，指定箇所：2個
				確認検査：2個，簡易除染：2個
	⑥	折りたたみ椅子	36	
	⑦	室外灯（広範囲型）	4	住民検査エリア 4角に配置
	⑧	室内灯	4	各テントに1台
	⑨	電源リール	6	各テントに1個，各室外灯2個につき1個
	⑩	発電機（2.8kVA）	4	各室外灯に1台
	⑪	ガソリン携行缶	4	
	⑫	スポットエアコン	4	各テントに1台
	⑬	電気ストーブ	4	各テントに1台
	⑭	デジタル簡易無線電話装置	4	
	⑮	看板（屋外用）	1	住民検査会場
	⑯	看板用ウエイト（屋外用）	1	
	⑰	看板（屋内用）	16	入口：1枚，出口：6枚，受付：1枚
				待機：1枚，指定：2枚，確認：2枚
				除染：2枚，更衣室：1枚
	⑱	メガホン	2	
	⑲	LED ライト（吊り下げ・卓上兼用）	8	各テーブルに1個＋更衣室
	⑳	床面養生用シート 1800mm×50m	2	
	㉑	粘着テープ 30巻入り	1	
	㉒	養生用テープ 30巻入り	1	
㉓	養生用テープ（緑） 30巻入り	1		
㉔	養生用テープ（青） 30巻入り	1		
㉕	養生用テープ（黄） 30巻入り	1		
㉖	ポリ袋（大） 90L，100枚入り	6		
㉗	ポリ袋（小） 45L，100枚入り	2		
㉘	保護用椅子被覆ビニール袋 50枚入り	1		
除染用資材	㉙	ウェットティッシュケース 250枚入り	3	

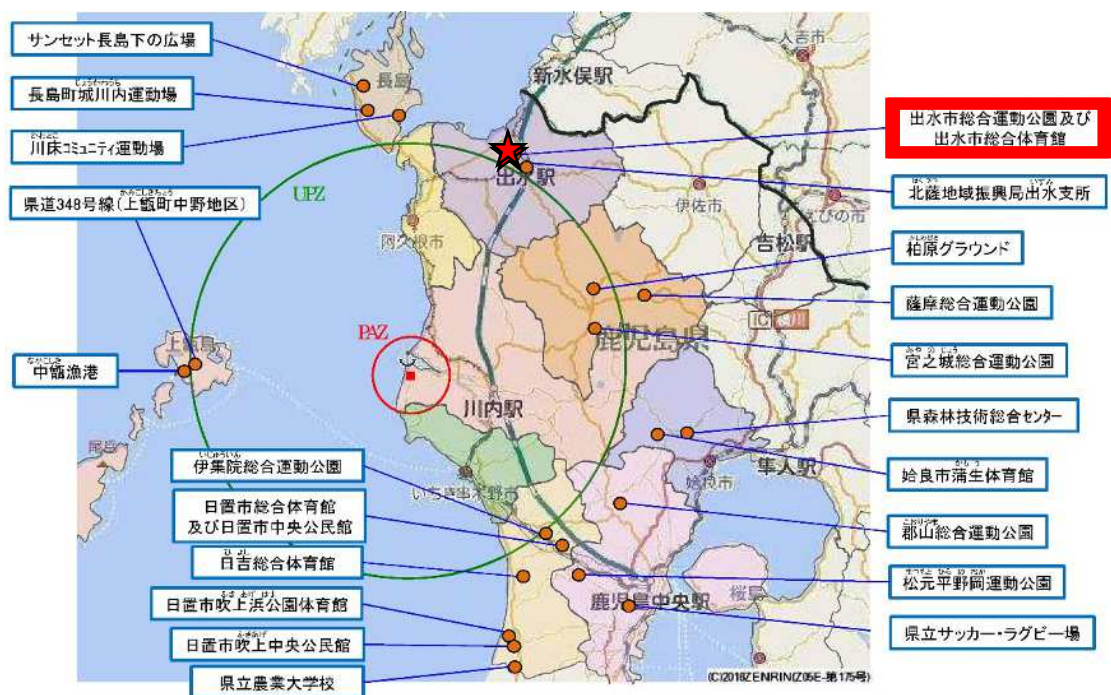
	⑩	ウェットティッシュ詰め替え 250枚入り	3	
	⑪	メリヤスウエス 20kg	1	
	⑫	パルプウエス (紙ワイパー) 36箱入り	1	
	⑬	パルプウエス(キムタオル) 24 束入り	2	
	⑭	医療廃棄物容器(プラスチック) 70L	6	
	⑮	着替え衣類(大人用スウェット) M	20	
	⑯	着替え衣類(大人用スウェット) L	20	
	⑰	着替え衣類(大人用スウェット) LL	20	
	⑱	着替え衣類(大人用スウェット) 3L	10	
	⑲	着替え衣類(子供用スウェット上 下) M	10	
	⑳	着替え衣類(子供用スウェット上 下) L	20	
	㉑	靴下(大人用3サイズ, 子供用2 サイズ)	100	
	㉒	靴(大人用3サイズ, 子供用2サ イズ)	100	
要員用資材	㉓	防護服セット(綿帽子・綿手袋・ ゴム手袋・サージカルマスク)	20	1人につき予備1セット
	㉔	ビブス	16	
その他備品	㉕	筆記用具類一式	1	
	㉖	クリップボード	20	

<避難退域時検査場所ごとの計画>

(4) 出水市総合運動公園及び出水市総合体育館

所在地	鹿児島県出水市中央町 32, 32-8
管理者との連絡窓口	出水市 暮らし安心課 0996-63-4130 (夜間) 同上
車両検査エリア①	大型車 1レーン
	車両一時保管可能台数 32台
住民検査エリア①	屋内 2レーン
必要要員数	合計 61人 責任者・副責任者 2人 車両検査 35人 住民検査 21人 受付・通過証発行 3人
車両検査エリア②	中型車 1レーン
	車両一時保管可能台数 -
住民検査エリア①	屋内 2レーン
必要要員数	合計 61人 責任者・副責任者 2人 車両検査 35人 住民検査 21人 受付・通過証発行 3人
車両検査エリア③	普通車 1レーン
	車両一時保管可能台数 8台
住民検査エリア②	屋根付き広場内 2レーン
必要要員数	合計 61人 責任者・副責任者 2人 車両検査 35人 住民検査 21人 受付・通過証発行 3人

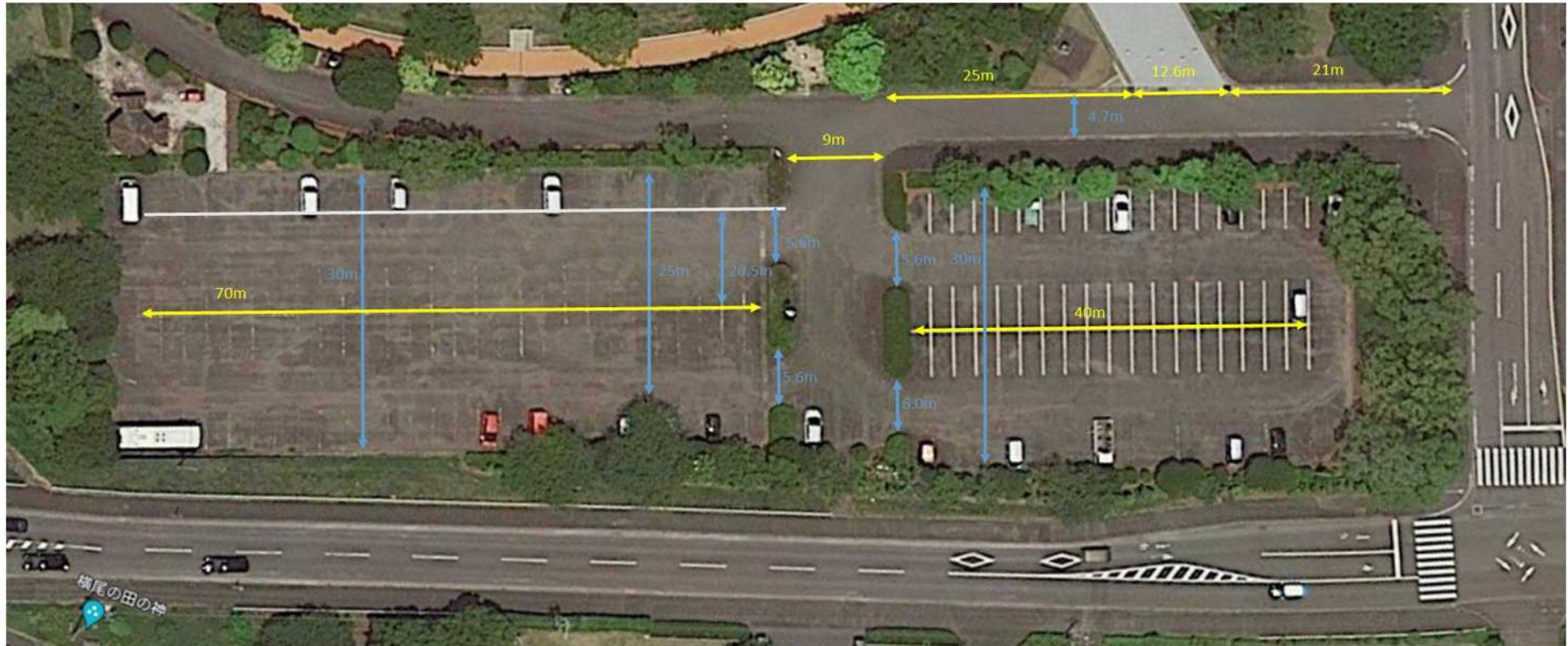
位置図



画像©2022 MaxarTechnologies, 地図データ©2022 Google

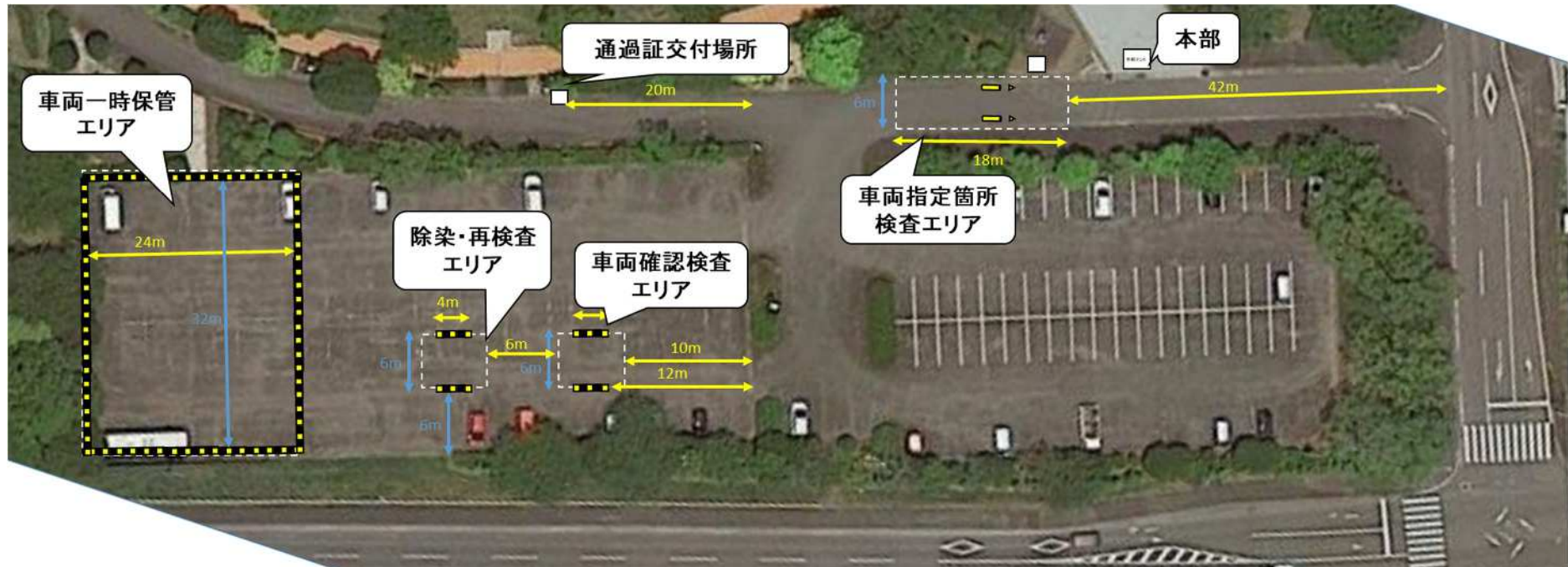


車両検査エリア① 敷地図面



画像©2022 MaxarTechnologies, 地図データ©2022 Google

車両検査エリア① レイアウト1/2



画像©2022 MaxarTechnologies, 地図データ©2022 Google

【テント寸法】

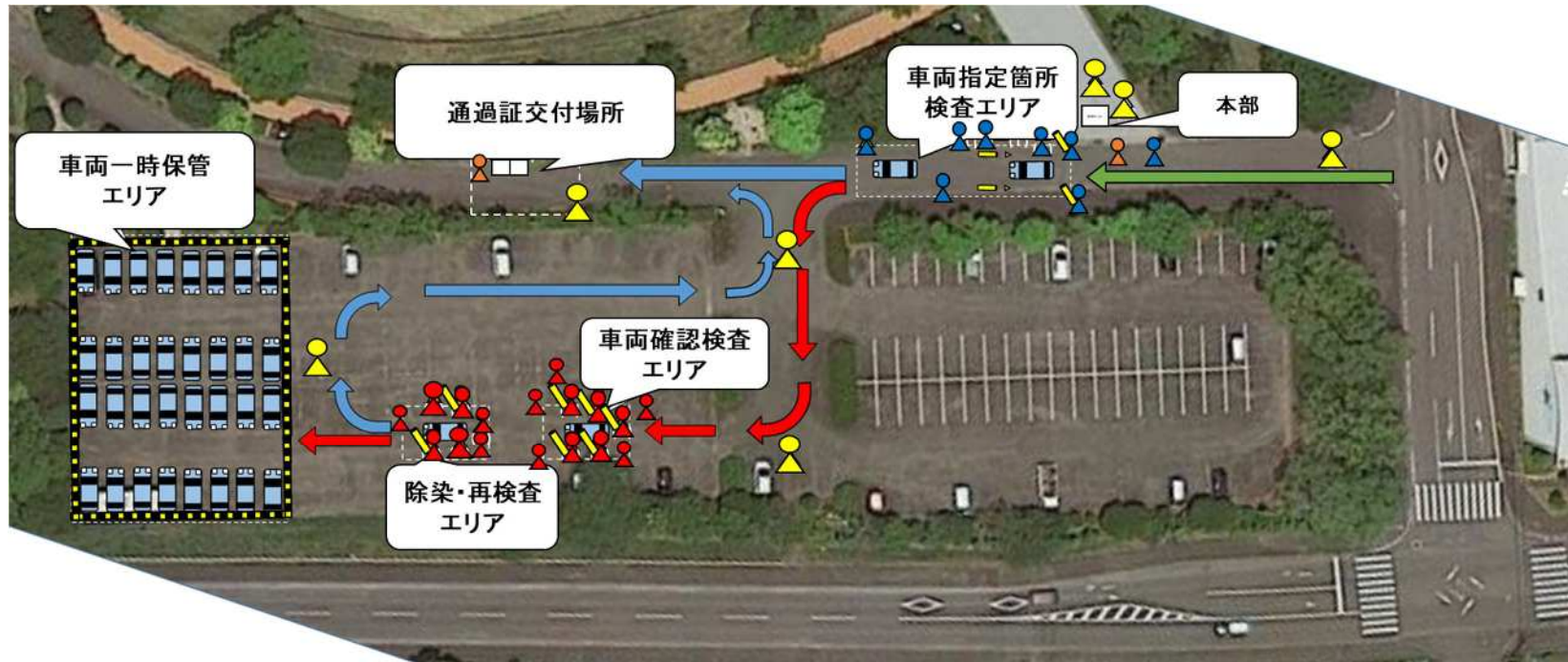
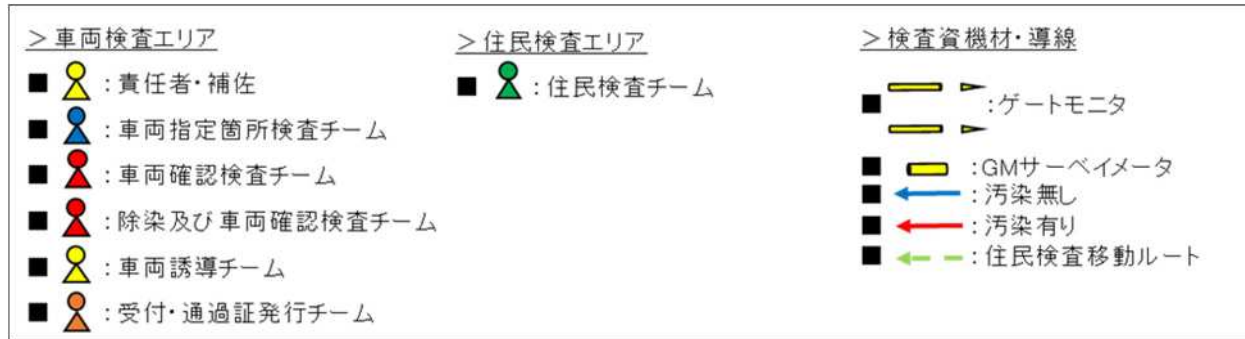
- 本部用テント：2.7×3.6m
- 車両指定箇所検査用テント：1.8×2.7m
- 通過証配布用テント：1.8×2.7m

車両検査エリア① レイアウト2/2



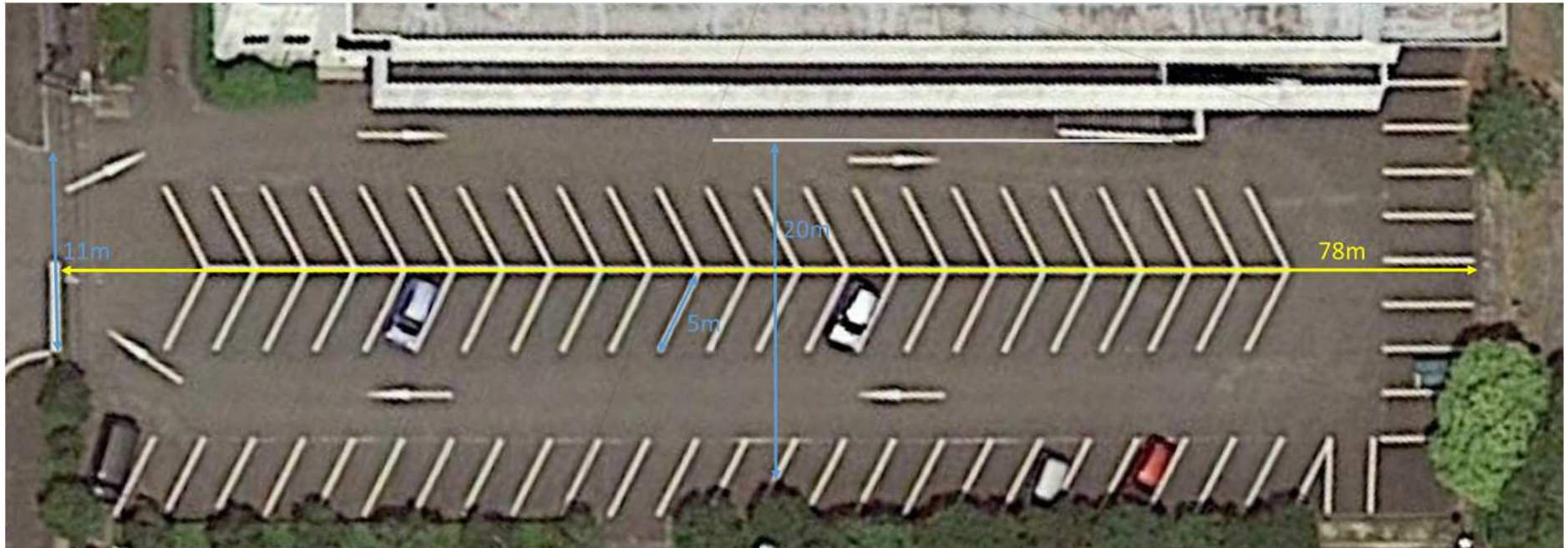
画像©2022 MaxarTechnologies, 地図データ©2022 Google

車両検査エリア① 動線図



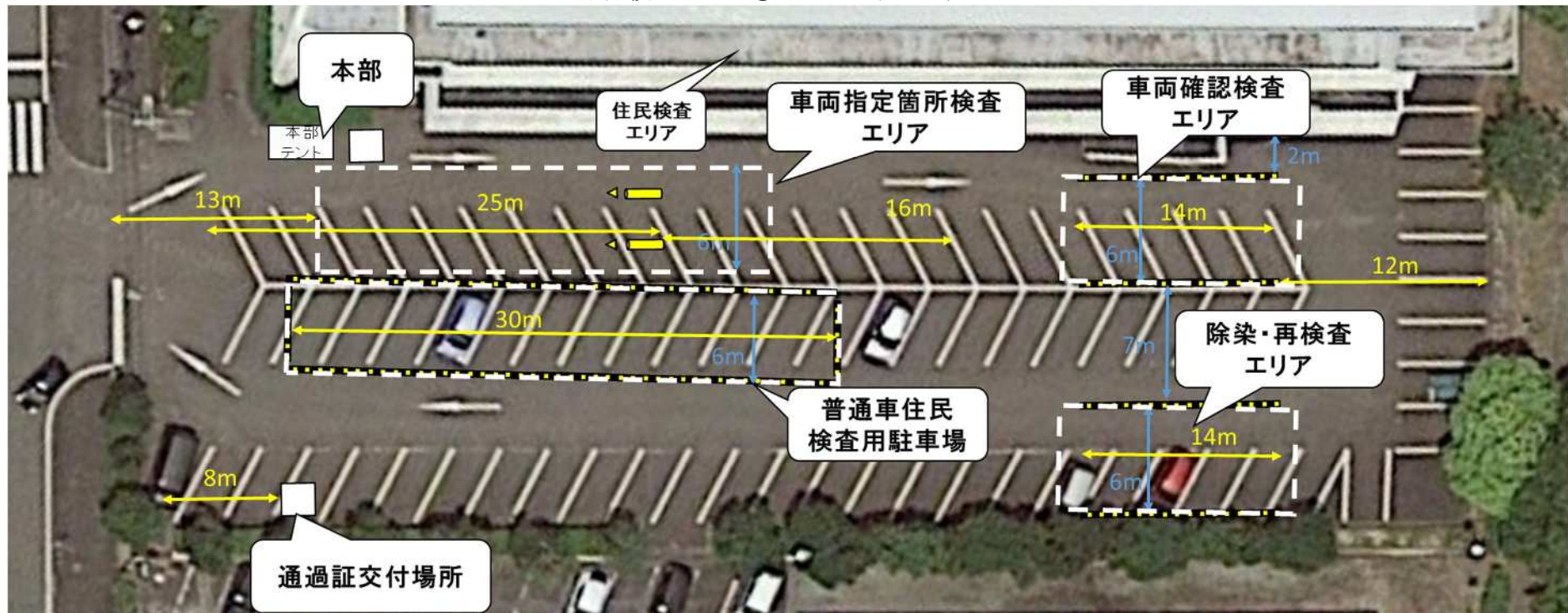
画像©2022 MaxarTechnologies, 地図データ©2022 Google

車両検査エリア② 敷地図面



画像©2022 MaxarTechnologies, 地図データ©2022 Google

車両検査エリア② レイアウト1 / 2

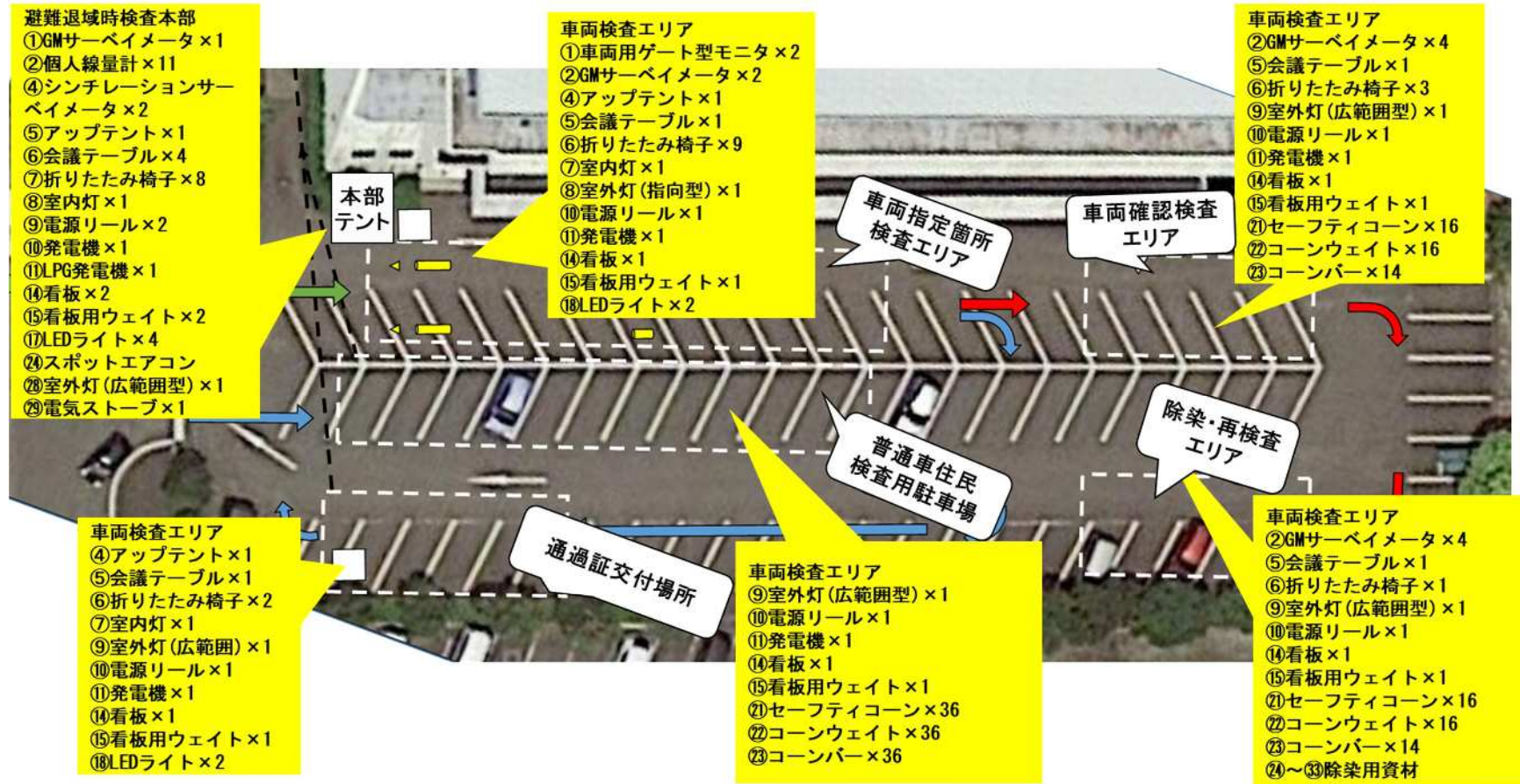


画像©2022 MaxarTechnologies, 地図データ©2022 Google

【テント寸法】

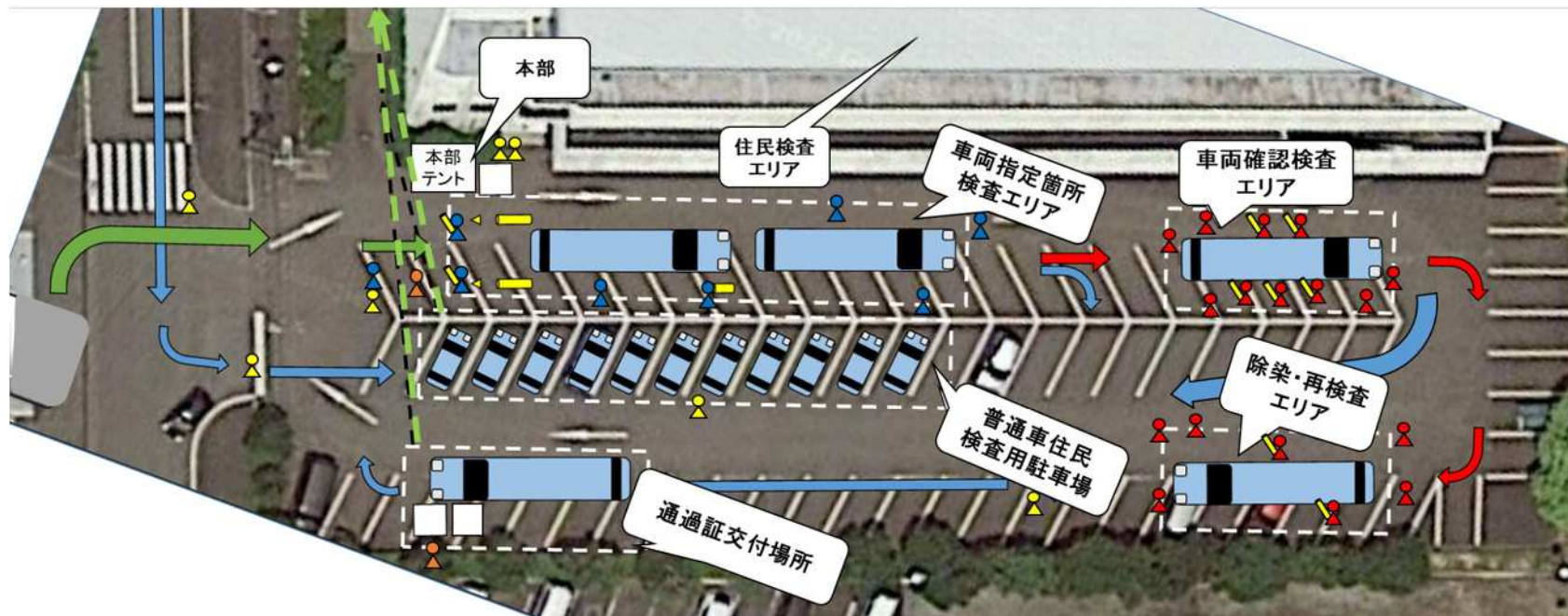
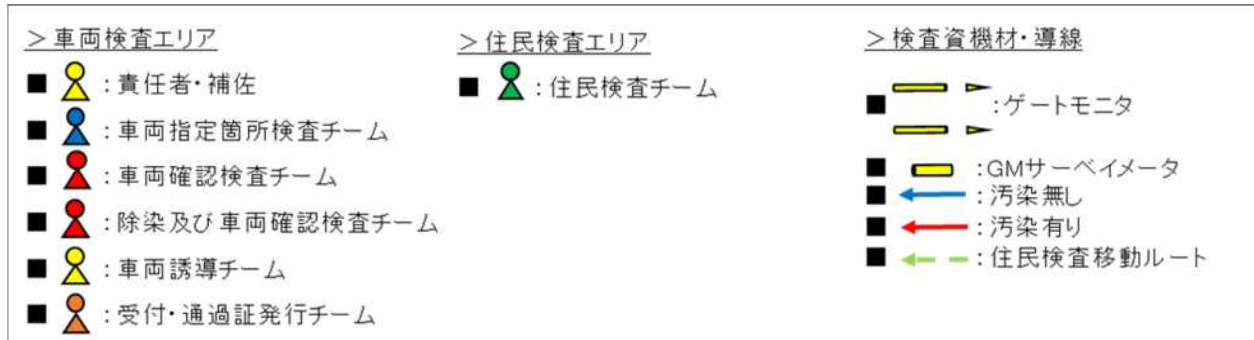
- 本部用テント：2.7×3.6m
- 車両指定箇所検査用テント：1.8×2.7m
- 通過証配布用テント：1.8×2.7m

車両検査エリア② レイアウト2/2



画像©2022 MaxarTechnologies, 地図データ©2022 Google

車両検査エリア② 動線図



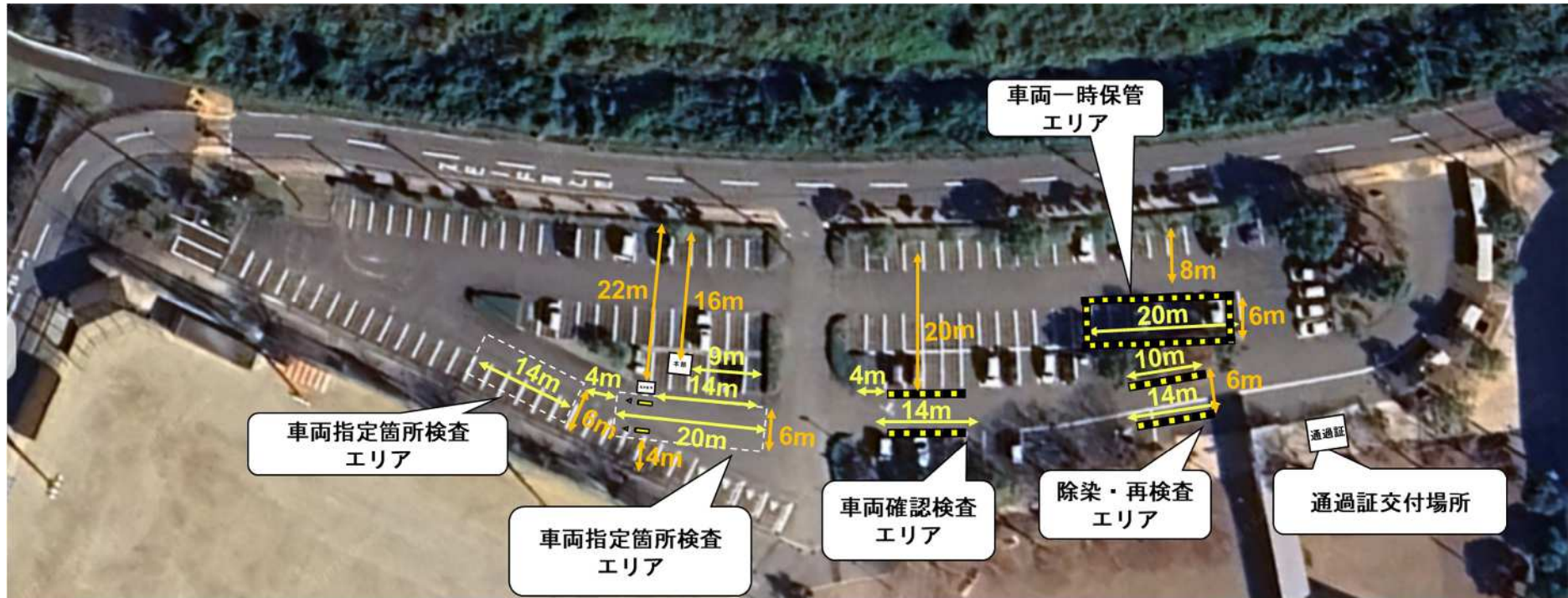
画像©2022 MaxarTechnologies, 地図データ©2022 Google

車両検査エリア③ 敷地図面



画像 ©2023 Airbus, 地図データ ©2024 Google

車両検査エリア③ レイアウト1/2



画像 ©2023 Airbus, 地図データ ©2024 Google

【テント寸法】

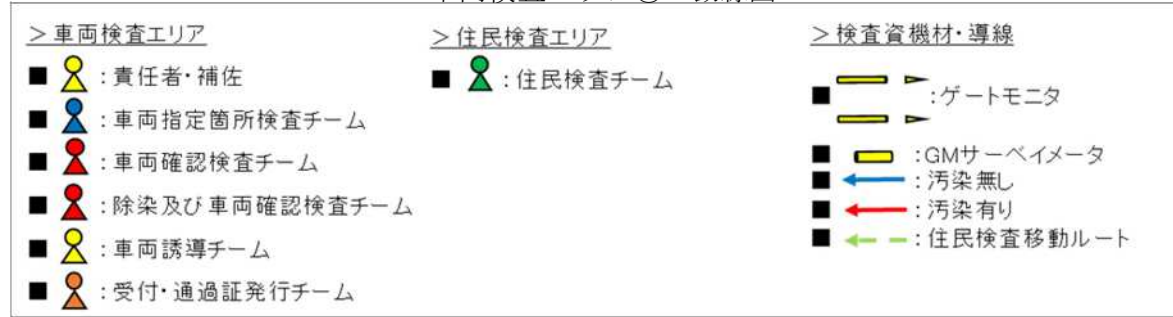
- 本部用テント：2.7×3.6m
- 車両指定箇所検査用テント：1.8×2.7m
- 通過証配布用テント：1.8×2.7m

車両検査エリア③ レイアウト2 / 2



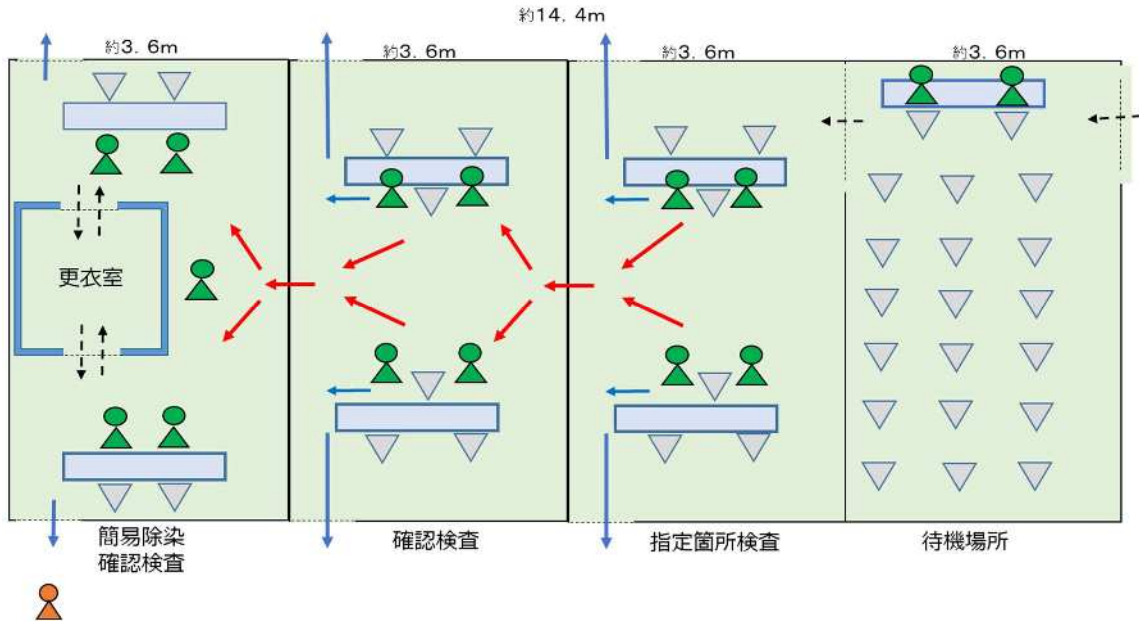
画像 ©2023 Airbus, 地図データ ©2024 Google

車両検査エリア③ 動線図



画像 ©2023 Airbus, 地図データ ©2024 Google

住民検査エリア 拡大図 (①, ②共通)



要員の役割, 活動内容及び要員数 (各エリア共通)

役割・チーム名	活動内容	要員数
検査責任者 及び 副責任者	<ul style="list-style-type: none"> 避難退域時検査場所における業務の全体統括 検査責任者へ検査チームや誘導チームの活動状況等の報告 バックグラウンドの測定 避難元の地方公共団体と避難先又は避難退域時検査場所が所在する地方公共団体の現地災害対策本部等との連絡調整 (避難退域時検査及び簡易除染の状況, バックグラウンドレベルの報告等) 	2人
車両指定箇所 検査チーム	<ul style="list-style-type: none"> 車両用ゲート型モニタ及び表面汚染検査用測定器による車両の指定箇所検査 	9人
車両確認 検査チーム	<ul style="list-style-type: none"> 表面汚染検査用測定器による車両の除染箇所の特定のための確認検査 	12人
除染及び 車両確認 検査チーム	<ul style="list-style-type: none"> 車両の簡易除染 車両簡易除染後における表面汚染検査用測定器による除染効果の確認 	8人
住民指定箇所 検査チーム	<ul style="list-style-type: none"> 表面汚染検査用測定器による住民等の指定箇所検査 	10人
住民確認 検査チーム	<ul style="list-style-type: none"> 表面汚染検査用測定器による住民等の除染箇所の特定のための確認検査及び携行物品の検査 	4人
除染及び住民 確認検査チーム	<ul style="list-style-type: none"> 住民等及び携行物品の簡易除染並びにその補助 (説明・指導等) 住民等及び携行物品の簡易除染後における表面汚染検査用測定器による除染効果の確認 	7人
車両・住民誘 導チーム	<ul style="list-style-type: none"> 車両の誘導 住民等の誘導 	6人
受付・通過証 発行チーム	<ul style="list-style-type: none"> 住民のQRコード読取, システム入力等による受付 仮QRコード発行 通過証の発行・交付 	3人

資機材の種類と必要数量

【本部】

用途	番号	機器	数量	備考
放射線測定器	①	GM サーベイメータ	3	予備として
	②	個人線量計	33	各チームに1, +予備4
	③	養生用ラップ	3	
	④	シンチレーションサーベイメータ	6	予備3
会場設備	⑤	アップテント (三方幕) 2.4m ×3.6m	3	
	⑥	会議テーブル	12	テント内に2個×2列
	⑦	折りたたみ椅子	24	机1個に対して, 2個
	⑧	室内灯	3	各テントに1台
	⑨	電源リール	6	
	⑩	発電機 (2.8kVA)	3	
	⑪	LPG 発電機	3	
	⑫	ガソリン携行缶	3	
	⑬	デジタル簡易無線電話装置	12	責任者, 副責任者, 受付・通過証発行チーム
	⑭	看板	6	本部, 避難退域時検査場所
	⑮	看板用ウェイト (水タンク)	6	
	⑯	メガホン	6	
	⑰	LED ライト (吊り下げ・卓上兼用)	12	机1個に対して, 1個
	⑱	筆記用具	3	
	⑲	模造紙 20枚入り	3	
	⑳	ホワイトボードシート	3	
	㉑	粘着テープ 30巻入り	3	
	㉒	ポリ袋 (大) 90L, 100枚入り	3	
	㉓	ポリ袋 (小) 45L, 100枚入り	3	
	㉔	スポットエアコン	3	
	㉕	ノートパソコン	3	
	㉖	レーザープリンタ	3	
要員用資機材	㉗	ビブス	12	責任者, 副責任者, 受付・通過証発行チーム
その他資機材	㉘	室外灯 (広範囲型)	3	

	㉔	電気ストーブ	3	
	㉕	防護具回収用ポリバケツ 90L	3	
	㉖	救急箱	3	

【車両検査エリア】

用途	番号	機器	数量	備考
放射線測定器	①	車両用ゲート型モニタ	6	
	②	GM サーベイメータ	27	指定箇所：6 台，確認検査：15 台 再検査：6 台
	③	養生用ラップ	3	
会場設備	④	アップテント（三方幕）1.8m×2.7m	6	指定箇所：3 式，通過証発行：3 式
	⑤	会議テーブル	12	指定箇所：3 個，確認検査：3 個 除染・再検査：3 個，通過証交付場所：3 個
	⑥	折りたたみ椅子	45	要員用
	⑦	室内灯	6	各テントに 1 台
	⑧	室外灯（指向型）	3	指定箇所：3 台
	⑨	室外灯（広範囲型）	15	確認検査：3 台，除染・再検査：3 台 車両一時保管エリア：2 台，住民検査用駐車場：1 台，通過証交付場所：3 台，道中：3 台
	⑩	電源リール	10	
	⑪	発電機（2.8kVA）	8	
	⑫	ガソリン携行缶	8	
	⑬	デジタル簡易無線電話装置	24	
	⑭	看板	12	指定箇所 2，確認検査 2，除染・再検査 2，車両一時保管エリア 1，住民検査用駐車場 1，通過証交付場所 2，バス 1，普通車 1
	⑮	看板用ウエイト	12	
	⑯	誘導用矢印看板	14	バスレーン：青色：3 枚，赤色：3 枚 普通車レーン：青色：4 枚，赤色：4 枚
	⑰	メガホン	12	車両検査エリアの前後に各 2 台
	⑱	LED ライト（吊り下げ・卓上兼用）	8	各テントに 2 個
	⑲	ポリ袋（大） 90L，100 枚入り	4	
	⑳	ポリ袋（小） 45L，100 枚入り	4	

	㉑	セーフティコーン	136	確認検査：22 個，除染・再検査：22 個 車両一時保管エリア：92 個
	㉒	コーンウェイト	136	確認検査：22 個，除染・再検査：22 個 車両一時保管エリア：92 個
	㉓	コーンバー 2.0m	128	確認検査：18 本，除染・再検査：18 本 車両一時保管エリア：92 本
除染用資材	㉔	ウェットティッシュケース 250 枚入り	6	
	㉕	ウェットティッシュ詰め替え 250 枚入り	6	
	㉖	メリヤスウエス 20kg	2	
	㉗	パルプウエス (紙ワイパー) 36 箱入り	2	
	㉘	パルプウエス(キムタオル) 24 束入り	2	
	㉙	医療廃棄物容器 70L	2	
	㉚	タオル (大) 10 枚入り	2	
	㉛	タオル (小) 24 枚入り	2	
	㉜	洗車用ブラシ	8	
	㉝	洗車用バケツ	8	
要員用資機材	㉞	防護服セット(綿帽子・綿手袋・ゴム手袋・サージカルマスク)	60	1 人につき予備 1 セット
	㉟	ビブス	60	
	㊱	LED ベスト	60	
	㊲	LED 合図灯	20	交通誘導要員＋予備 4
その他備品	㊳	筆記用類一式	2	
	㊴	クリップボード	40	

【住民検査エリア】

用途	番号	機器	数量	備考
放射線測定器	①	GM サーベイメータ	12	
	②	養生用ラップ	2	
会場設備	③	住民更衣ブース用テント	2	
	④	会議テーブル	14	受付：2 個，指定箇所：4 個 確認検査：4 個，簡易除染：4 個
	⑤	折りたたみ椅子	91	
	⑥	室外灯 (広範囲型)	4	住民検査エリア 4 つ角
	⑦	室内灯	4	各検査エリアに 1 台

	⑧	電源リール	12	各検査エリアに1個, 各室外灯に1個
	⑨	発電機 (2.8kVA)	4	各室外灯に1個
	⑩	ガソリン携行缶	4	
	⑪	スポットエアコン	8	各検査エリアに1台
	⑫	デジタル簡易無線電話装置	6	
	⑬	電気ストーブ	8	各検査エリアに1台
	⑭	看板(屋外用)	2	住民検査会場
	⑮	看板用ウエイト(屋外用)	2	
	⑯	看板(屋内用)	32	入口:2枚, 出口:12枚, 受付:2枚 受付:2枚, 指定:4枚, 確認:4枚 除染:4枚, 更衣室:2枚
	⑰	メガホン	4	
	⑱	床面養生用シート 1800mm×50m	32	体育館内の床全てを養生で積算
	⑲	粘着テープ 30巻入り	2	
	⑳	養生用テープ 30巻入り	3	
	㉑	養生用テープ(緑) 30巻入り	2	
	㉒	養生用テープ(青) 30巻入り	2	
	㉓	養生用テープ(黄) 30巻入り	2	
	㉔	ポリ袋(大) 90L, 100枚入り	12	
	㉕	ポリ袋(小) 45L, 100枚入り	4	
	㉖	保護用椅子被覆ビニール袋 50枚入り	2	
除染用資材	㉗	ウェットティッシュケース 250枚入り	6	
	㉘	ウェットティッシュ詰め替え 250枚入り	6	
	㉙	メリヤスウエス 20kg	2	
	㉚	パルプウエス (紙ワイパー) 36箱入り	2	
	㉛	パルプウエス(キムタオル) 24束入り	4	
	㉜	医療廃棄物容器(プラスチック) 70L	12	
	㉝	着替え衣類(大人用スウェット) M	40	
	㉞	着替え衣類(大人用スウェット) L	40	
	㉟	着替え衣類(大人用スウェット) LL	40	
	㊱	着替え衣類(大人用スウェット) 3L	20	

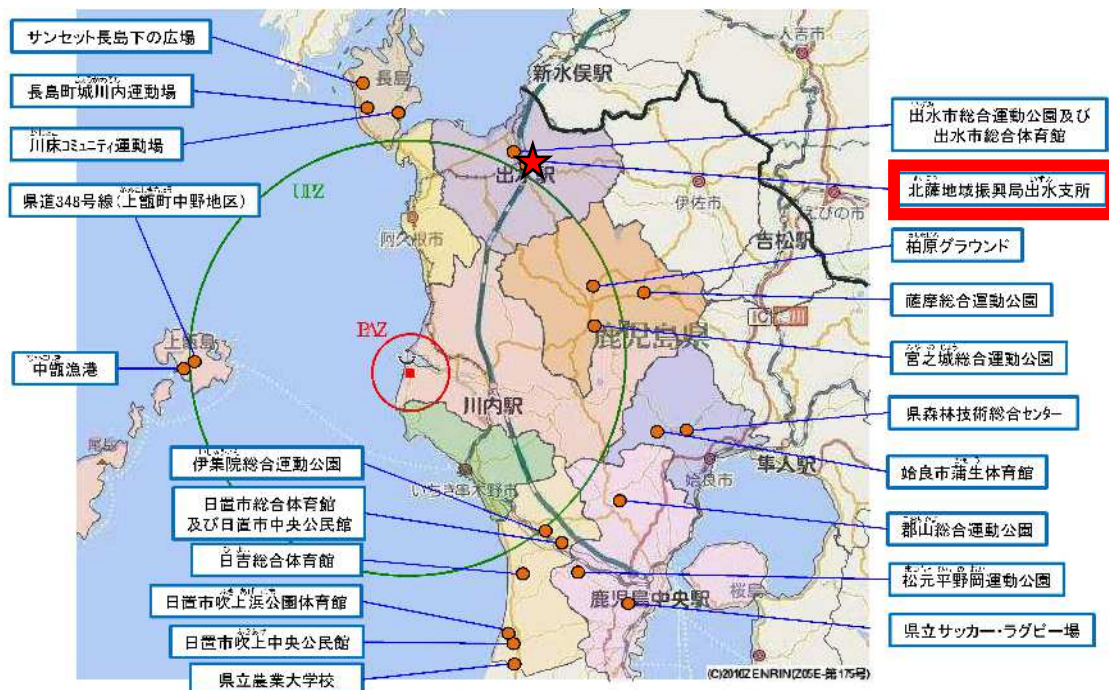
	⑳	着替え衣類(子供用スウェット上下) M	20	
	㉑	着替え衣類(子供用スウェット上下) L	40	
	㉒	靴下(大人用3サイズ, 子供用2サイズ)	200	
	㉓	靴(大人用3サイズ, 子供用2サイズ)	200	
要員用資機材	㉔	防護服セット(綿帽子・綿手袋・ゴム手袋・サージカルマスク)	40	1人につき予備1セット
	㉕	ビブス	32	
その他備品	㉖	筆記用具類一式	2	
	㉗	クリップボード	40	

<避難退域時検査場所ごとの計画>

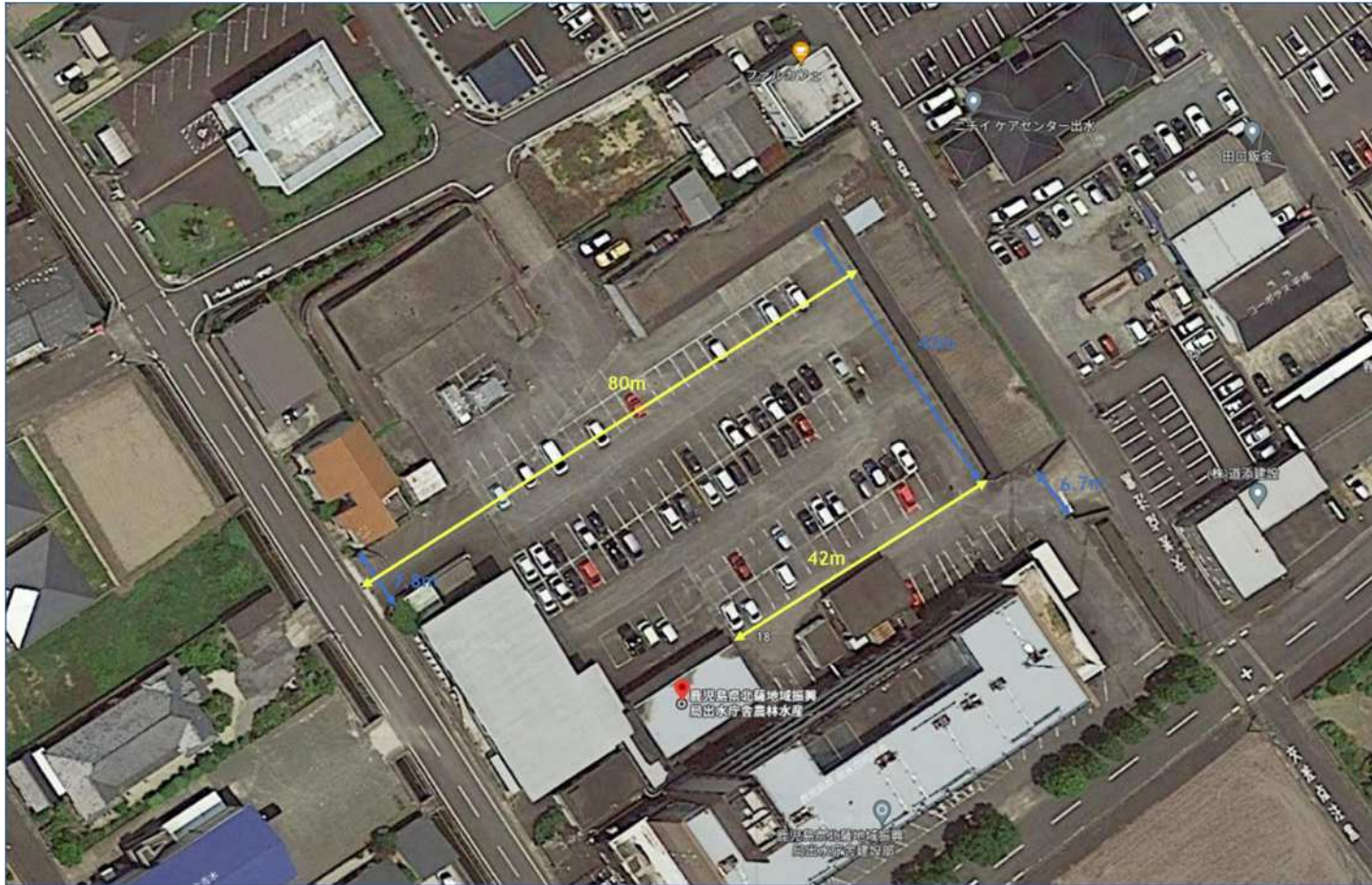
(5) 北薩地域振興局出水支所

所在地	鹿児島県出水市昭和町 18-18
管理者との連絡窓口	北薩地域振興局総務企画課 0996-25-5106 (夜間) 0996-25-5210
車両検査	大型車 1レーン 車両一時保管可能台数 24台
住民検査	屋外(テント必要) 2レーン
必要要員数	合計 61人 責任者・副責任者 2人 車両検査 35人 住民検査 21人 受付・通過証発行 3人

位置図

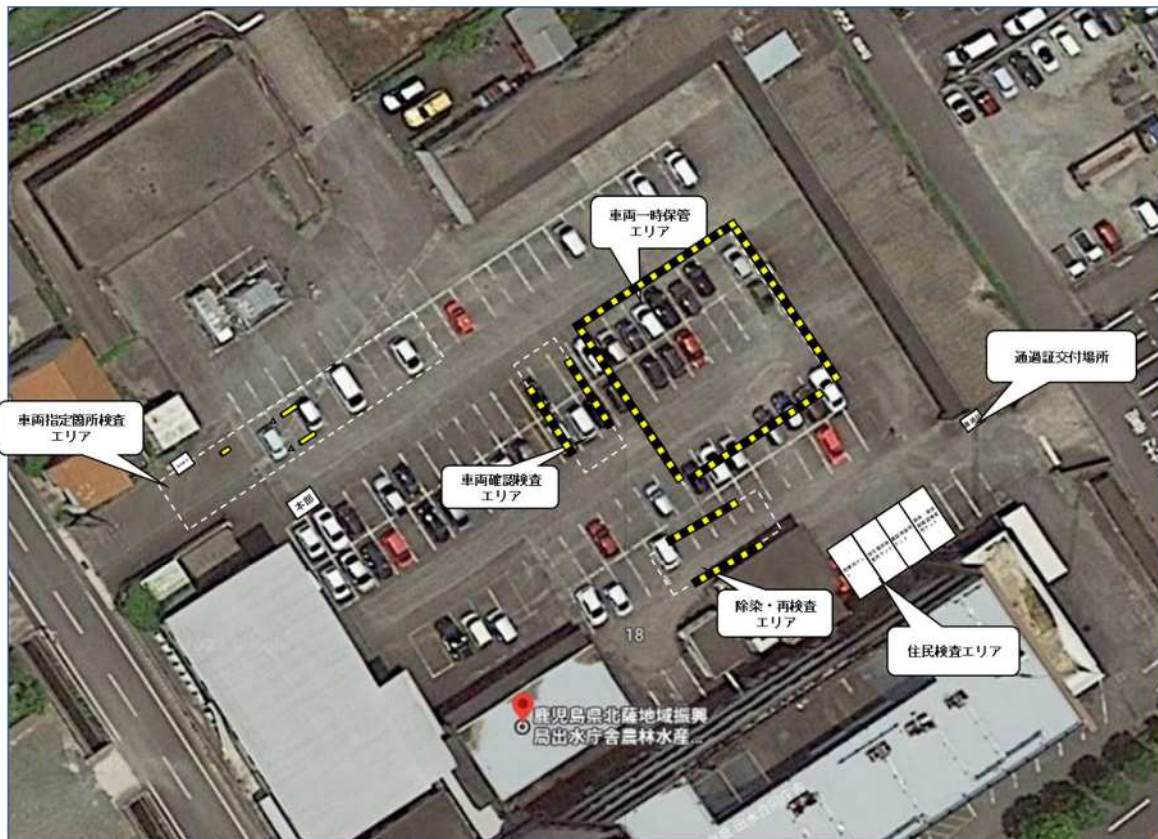


敷地図面



地図データ ©2023 Google

レイアウト1 / 2



地図データ ©2023 Google

【テント寸法】

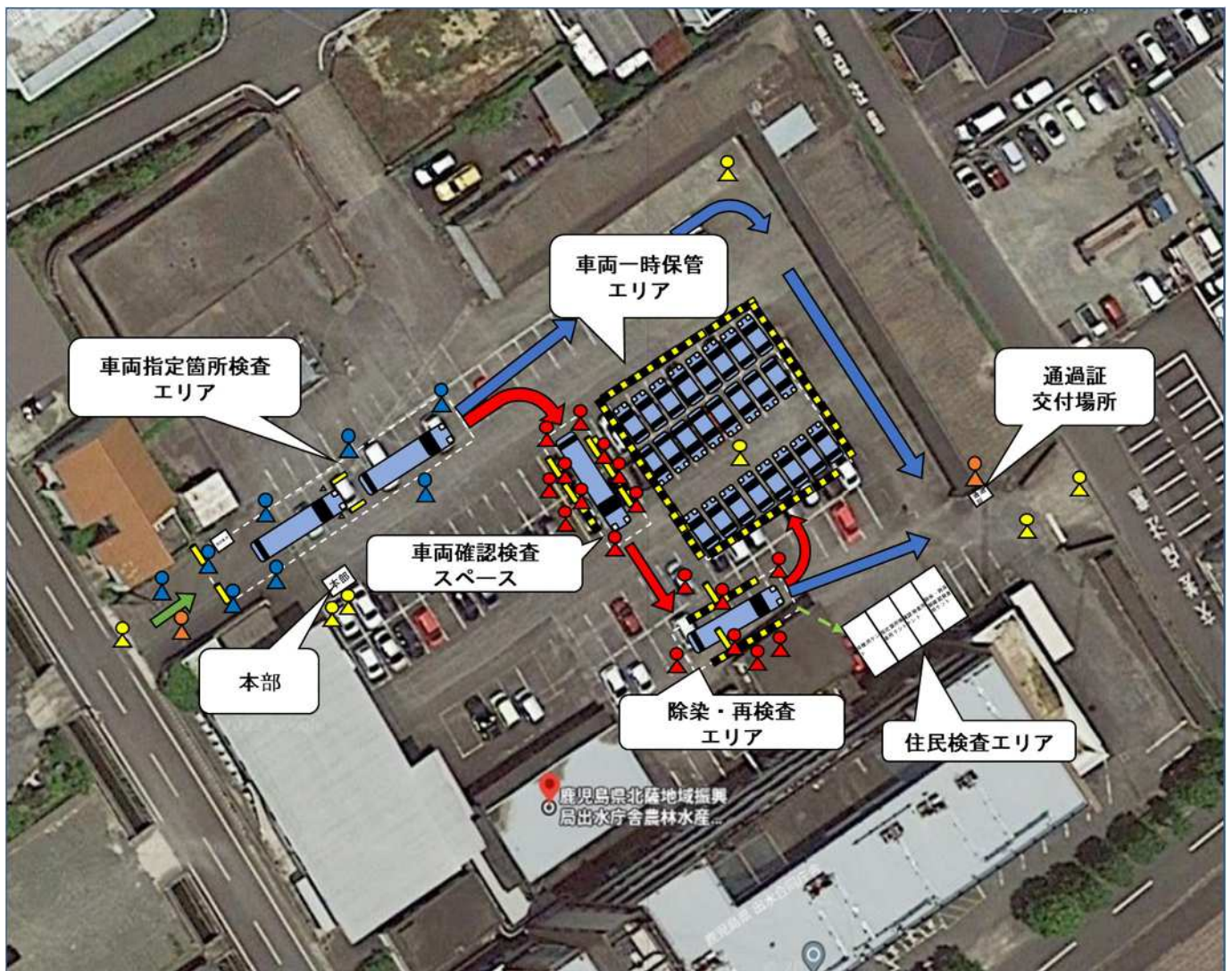
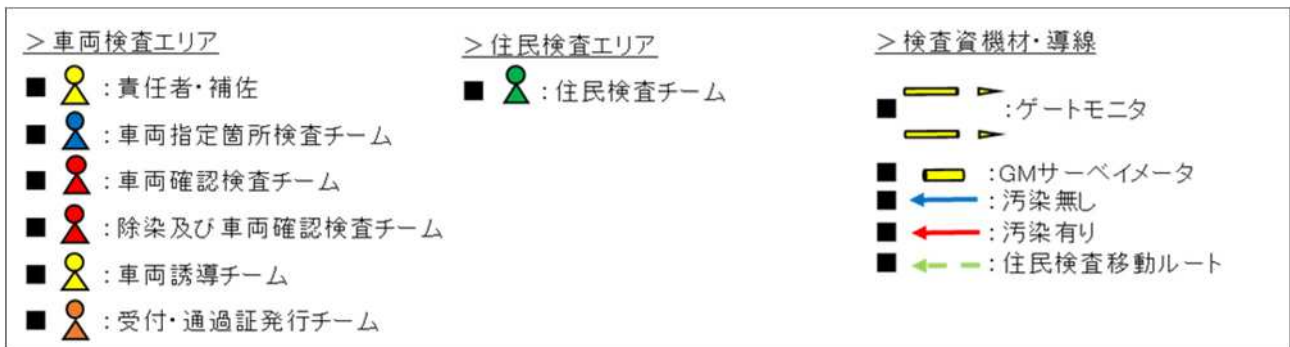
- 本部用テント：2.7×3.6m
- 車両指定箇所検査用テント：1.8×2.7m
- 通過証配布用テント：1.8×2.7m
- 住民検査用テント：3.6×7.2m×4張

レイアウト2 / 2



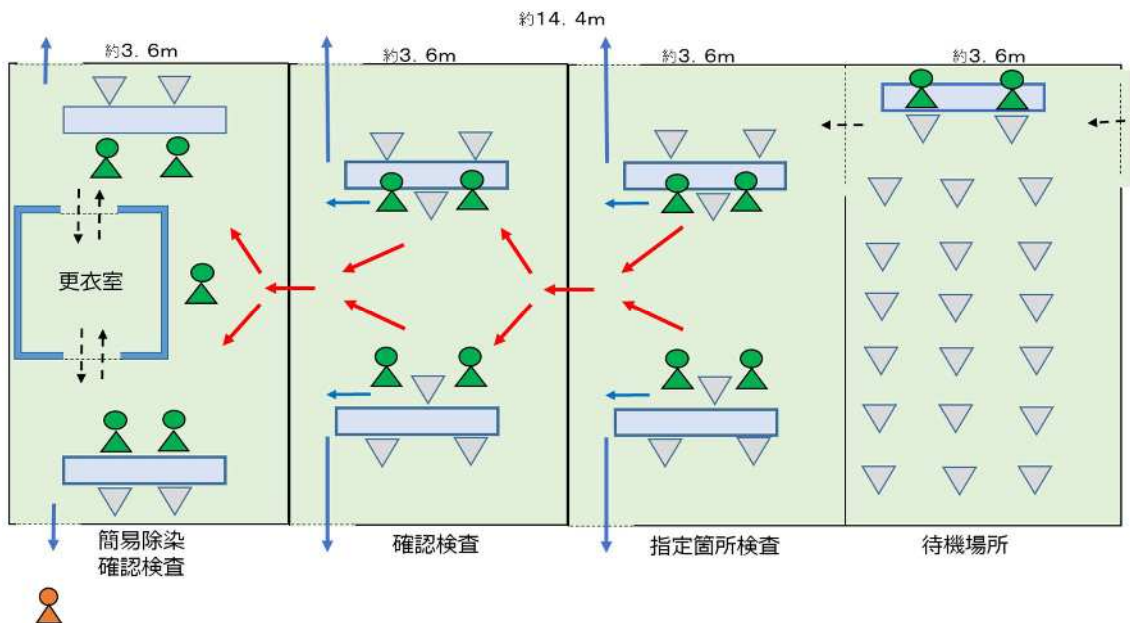
地図データ ©2023 Google

動線図



地図データ ©2023 Google

住民検査エリア拡大図



要員の役割、活動内容及び要員数

役割・チーム名	活動内容	要員数
検査責任者 及び 副責任者	<ul style="list-style-type: none"> 避難退域時検査場所における業務の全体統括 検査責任者へ検査チームや誘導チームの活動状況等の報告 バックグラウンドの測定 避難元の地方公共団体と避難先又は避難退域時検査場所が所在する地方公共団体の現地災害対策本部等との連絡調整（避難退域時検査及び簡易除染の状況、バックグラウンドレベルの報告等） 	2人
車両指定箇所 検査チーム	<ul style="list-style-type: none"> 車両用ゲート型モニタ及び表面汚染検査用測定器による車両の指定箇所検査 	9人
車両確認 検査チーム	<ul style="list-style-type: none"> 表面汚染検査用測定器による車両の除染箇所の特定のための確認検査 	12人
除染及び 車両確認 検査チーム	<ul style="list-style-type: none"> 車両の簡易除染 車両簡易除染後における表面汚染検査用測定器による除染効果の確認 	8人
住民指定箇所 検査チーム	<ul style="list-style-type: none"> 表面汚染検査用測定器による住民等の指定箇所検査 	10人
住民確認 検査チーム	<ul style="list-style-type: none"> 表面汚染検査用測定器による住民等の除染箇所の特定のための確認検査及び携行物品の検査 	4人
除染及び住民 確認検査チーム	<ul style="list-style-type: none"> 住民等及び携行物品の簡易除染並びにその補助（説明・指導等） 住民等及び携行物品の簡易除染後における表面汚染検査用測定器による除染効果の確認 	7人
車両・住民誘 導チーム	<ul style="list-style-type: none"> 車両の誘導 住民等の誘導 	6人
受付・通過証 発行チーム	<ul style="list-style-type: none"> 住民のQRコード読取、システム入力等による受付 仮QRコード発行 通過証の発行・交付 	3人

資機材の種類と必要数量

【本部】

用途	番号	機器	数量	備考
放射線測定器	①	GM サーベイメータ	1	予備として
	②	個人線量計	11	各チームに 1, +予備 2
	③	養生用ラップ	1	
	④	シンチレーションサーベイメータ	2	予備 1
会場設備	⑤	アップテント (三方幕) 2.4m × 3.6m	1	
	⑥	会議テーブル	4	テント内に 2 個 × 2 列
	⑦	折りたたみ椅子	8	机 1 個に対して, 2 個
	⑧	室内灯	1	
	⑨	電源リール	1	
	⑩	発電機 (2.8kVA)	1	
	⑪	LPG 発電機	1	
	⑫	ガソリン携行缶	1	
	⑬	デジタル簡易無線電話装置	4	責任者, 副責任者, 受付・通過証発行チーム
	⑭	看板	2	本部, 避難退域時検査場所
	⑮	看板用ウエイト (水タンク)	2	
	⑯	メガホン	2	
	⑰	LED ライト (吊り下げ・卓上兼用)	4	机 1 個に対して, 1 個
	⑱	筆記用具	1	
	⑲	模造紙 20 枚入り	1	
	⑳	ホワイトボードシート	1	
	㉑	粘着テープ 30 巻入り	1	
	㉒	ポリ袋 (大) 90L, 100 枚入り	1	
	㉓	ポリ袋 (小) 45L, 100 枚入り	1	
	㉔	スポットエアコン	1	
㉕	ノートパソコン	1		
㉖	レーザープリンタ	1		
要員用資機材	㉗	ビブス	4	責任者, 副責任者, 受付・通過証発行チーム
その他資機材	㉘	室外灯 (広範囲型)	1	
	㉙	電気ストーブ	1	
	㉚	防護具回収用ポリバケツ 90L	1	
	㉛	救急箱	1	

【車両検査エリア】

用途	番号	機器	数量	備考
放射線測定器	①	車両用ゲート型モニタ	2	
	②	GM サーベイメータ	9	指定箇所：2 台，確認検査：5 台 再検査：2 台
	③	養生用ラップ	1	
会場設備	④	アップテント（三方幕）1.8m×2.7m	2	指定箇所：1 式，通過証発行：1 式
	⑤	会議テーブル	4	指定箇所：1 個，確認検査：1 個 除染・再検査：1 個，通過証交付場所：1 個
	⑥	折りたたみ椅子	15	要員用
	⑦	室内灯	2	各テントに 1 台
	⑧	室外灯（指向型）	1	指定箇所：1 台
	⑨	室外灯（広範囲型）	5	確認検査：1 台，除染・再検査：1 台 車両一時保管エリア：1 台 通過証交付場所：1 台，道中：1 台
	⑩	電源リール	5	
	⑪	発電機（2.8kVA）	3	
	⑫	ガソリン携行缶	3	
	⑬	デジタル簡易無線電話装置	24	
	⑭	看板	5	指定箇所，確認検査，除染・再検査 車両一時保管エリア 通過証交付場所
	⑮	看板用ウエイト	5	
	⑯	誘導用矢印看板	7	青色：4 枚，赤色：3 枚
	⑰	メガホン	6	車両検査エリアの前後に各 2 台
	⑱	LED ライト（吊り下げ・卓上兼用）	4	各テントに 2 個
	⑲	ポリ袋（大） 90L，100 枚入り	2	
	⑳	ポリ袋（小） 45L，100 枚入り	2	
	㉑	セーフティコーン	62	確認検査：10 個，除染・再検査：10 個 車両一時保管エリア：42 個
	㉒	コーンウエイト	62	確認検査：10 個，除染・再検査：10 個 車両一時保管エリア：42 個
	㉓	コーンバー 2.0m	62	確認検査：8 本，除染・再検査：8 本 車両一時保管エリア：42 本
	除染用資材	㉔	ウェットティッシュケース 250 枚入り	3
㉕		ウェットティッシュ詰め替え 250 枚入り	3	
㉖		メリヤスウエス 20kg	1	
㉗		パルプウエス（紙ワイパー） 36 箱入り	1	
㉘		パルプウエス（キムタオル） 24 束入り	1	
㉙		医療廃棄物容器 70L	1	
㉚		タオル（大） 10 枚入り	1	

要員用資機材	③①	タオル (小) 24 枚入り	1	
	③②	洗車用ブラシ	4	
	③③	洗車用バケツ	4	
	③④	防護服セット (綿帽子・綿手袋・ ゴム手袋・サージカルマスク)	30	1 人につき予備 1 セット
	③⑤	ビブス	30	
	③⑥	LED ベスト	30	
	③⑦	LED 合図灯	10	交通誘導要員 + 予備 2
その他備品	③⑧	筆記用類一式	1	
	③⑨	クリップボード	20	

【住民検査エリア】

用途	番号	機器	数量	備考
放射線測定器	①	GM サーベイメータ	6	
	②	養生用ラップ	1	
会場設備	③	災害用テント (四方幕) 7.2m× 3.6m	4	
	④	住民更衣ブース用テント	1	
	⑤	会議テーブル	7	受付：1 個，指定箇所：2 個
				確認検査：2 個，簡易除染：2 個
	⑥	折りたたみ椅子	36	
	⑦	室外灯 (広範囲型)	4	住民検査エリア 4 角に配置
	⑧	室内灯	4	各テントに 1 台
	⑨	電源リール	6	各テントに 1 個，各室外灯 2 個につき 1 個
	⑩	発電機 (2.8kVA)	4	各室外灯に 1 台
	⑪	ガソリン携行缶	4	
	⑫	スポットエアコン	4	各テントに 1 台
	⑬	デジタル簡易無線電話装置	4	
	⑭	電気ストーブ	4	各テントに 1 台
	⑮	看板 (屋外用)	1	住民検査会場
	⑯	看板用ウエイト (屋外用)	1	
	⑰	看板 (屋内用)	16	入口：1 枚，出口：6 枚，受付：1 枚
				待機：1 枚，指定：2 枚，確認：2 枚
				除染：2 枚，更衣室：1 枚
	⑱	メガホン	2	
	⑲	LED ライト (吊り下げ・卓上兼用)	8	各テーブルに 1 個 + 更衣室
	⑳	床面養生用シート 1800 mm× 50m	2	
	㉑	粘着テープ 30 巻入り	1	
	㉒	養生用テープ 30 巻入り	1	
	㉓	養生用テープ (緑) 30 巻入り	1	
	㉔	養生用テープ (青) 30 巻入り	1	
	㉕	養生用テープ (黄) 30 巻入り	1	
	㉖	ポリ袋 (大) 90 L, 100 枚入り	6	
㉗	ポリ袋 (小) 45L, 100 枚入り	2		
㉘	保護用椅子被覆ビニール袋 50 枚入り	1		

除染用資材	㉔	ウェットティッシュケース 250枚入り	3	
	㉕	ウェットティッシュ詰め替え 250枚入り	3	
	㉖	メリヤスウエス 20kg	1	
	㉗	パルプウエス (紙ワイパー) 36箱入り	1	
	㉘	パルプウエス(キムタオル) 24束入り	2	
	㉙	医療廃棄物容器(プラスチック) 70L	6	
	㉚	着替え衣類(大人用スウェット) M	20	
	㉛	着替え衣類(大人用スウェット) L	20	
	㉜	着替え衣類(大人用スウェット) LL	20	
	㉝	着替え衣類(大人用スウェット) 3L	10	
	㉞	着替え衣類(子供用スウェット上下) M	10	
	㉟	着替え衣類(子供用スウェット上下) L	20	
	㊱	靴下(大人用3サイズ, 子供用2サイズ)	100	
	㊲	靴(大人用3サイズ, 子供用2サイズ)	100	
要員用資機材	㊳	防護服セット(綿帽子・綿手袋・ゴム手袋・サージカルマスク)	20	1人につき予備1セット
	㊴	ビブス	16	
その他備品	㊵	筆記用具類一式	1	
	㊶	クリップボード	20	