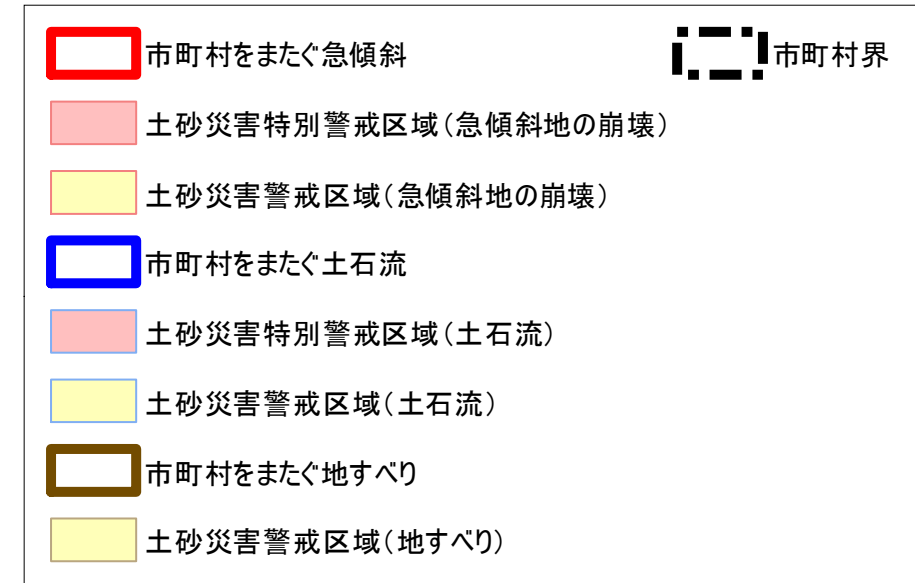
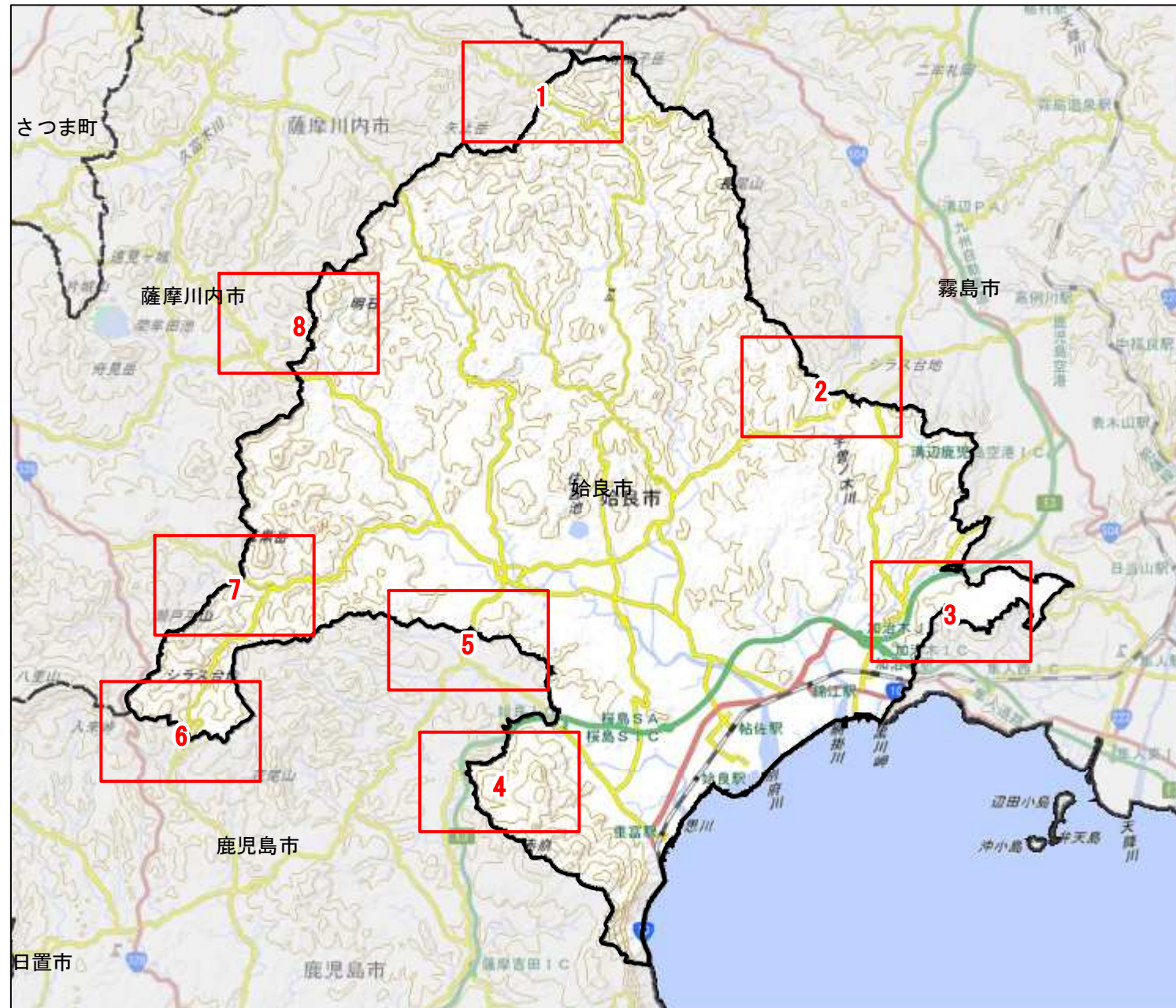


市町村をまたぐ土砂災害警戒区域・特別警戒区域位置図【急傾斜・土石流・地すべり】

始良市版

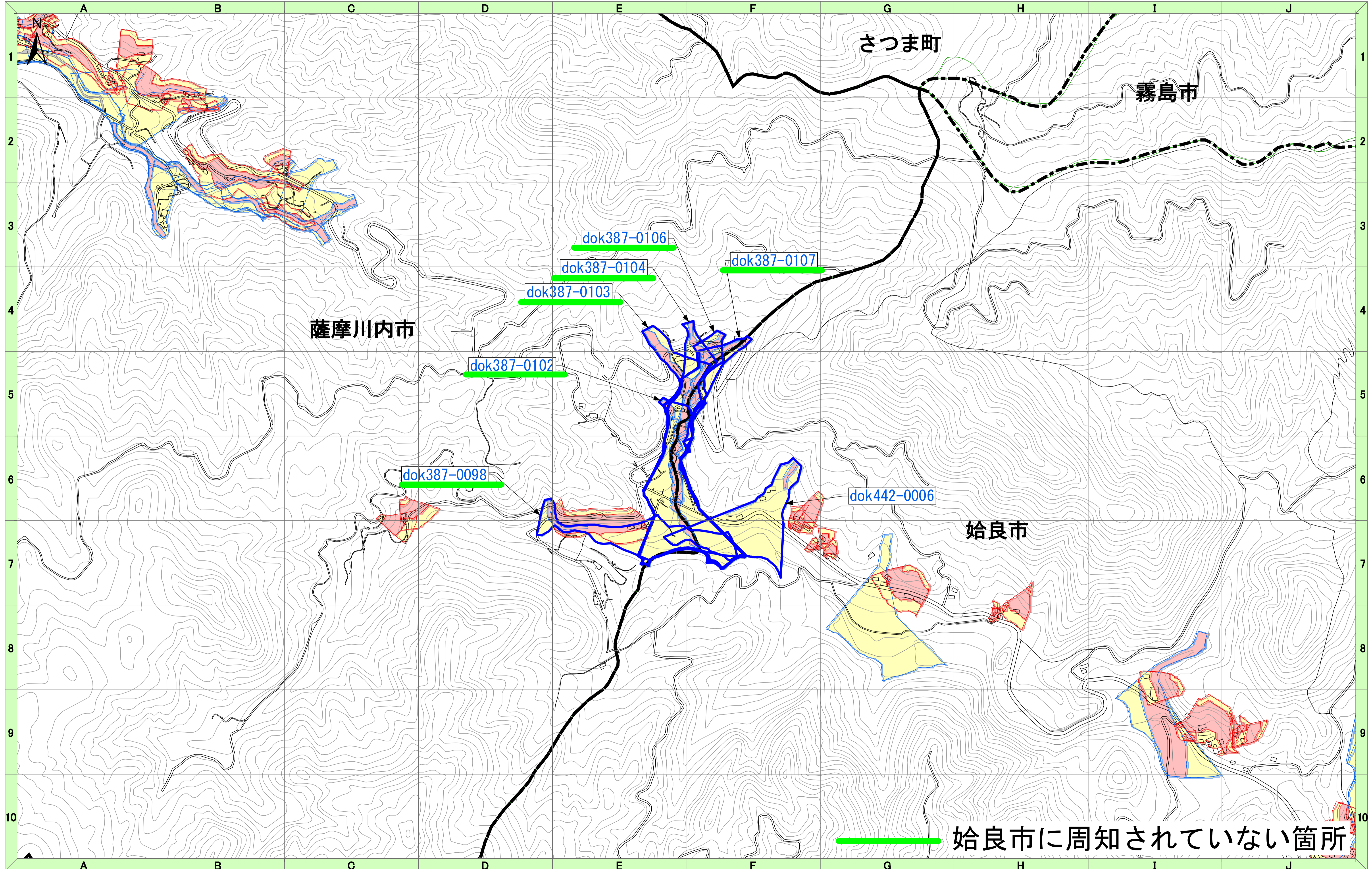


※図郭割図(左図)の背景図は、地理院タイルを使用しています。
 ※位置図の背景図は、基盤地図情報(国土地理院)を使用しています。
 ※行政界は国土数値情報(国土交通省)を使用しています。

鹿児島県ホームページ > 社会基盤 > 砂防・土砂災害対策 > 砂防事業 > 市町村の行政界付近にお住まいの皆様は土砂災害警戒区域を確認してください

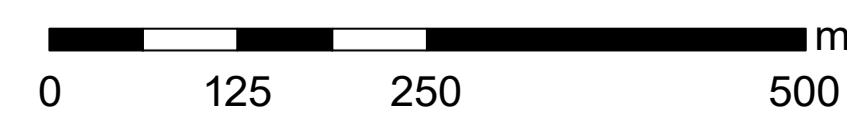
<https://www.pref.kagoshima.jp/ah08/infra/sabo/gyoseikai.html>

令和3年11月
 鹿児島県土木部砂防課

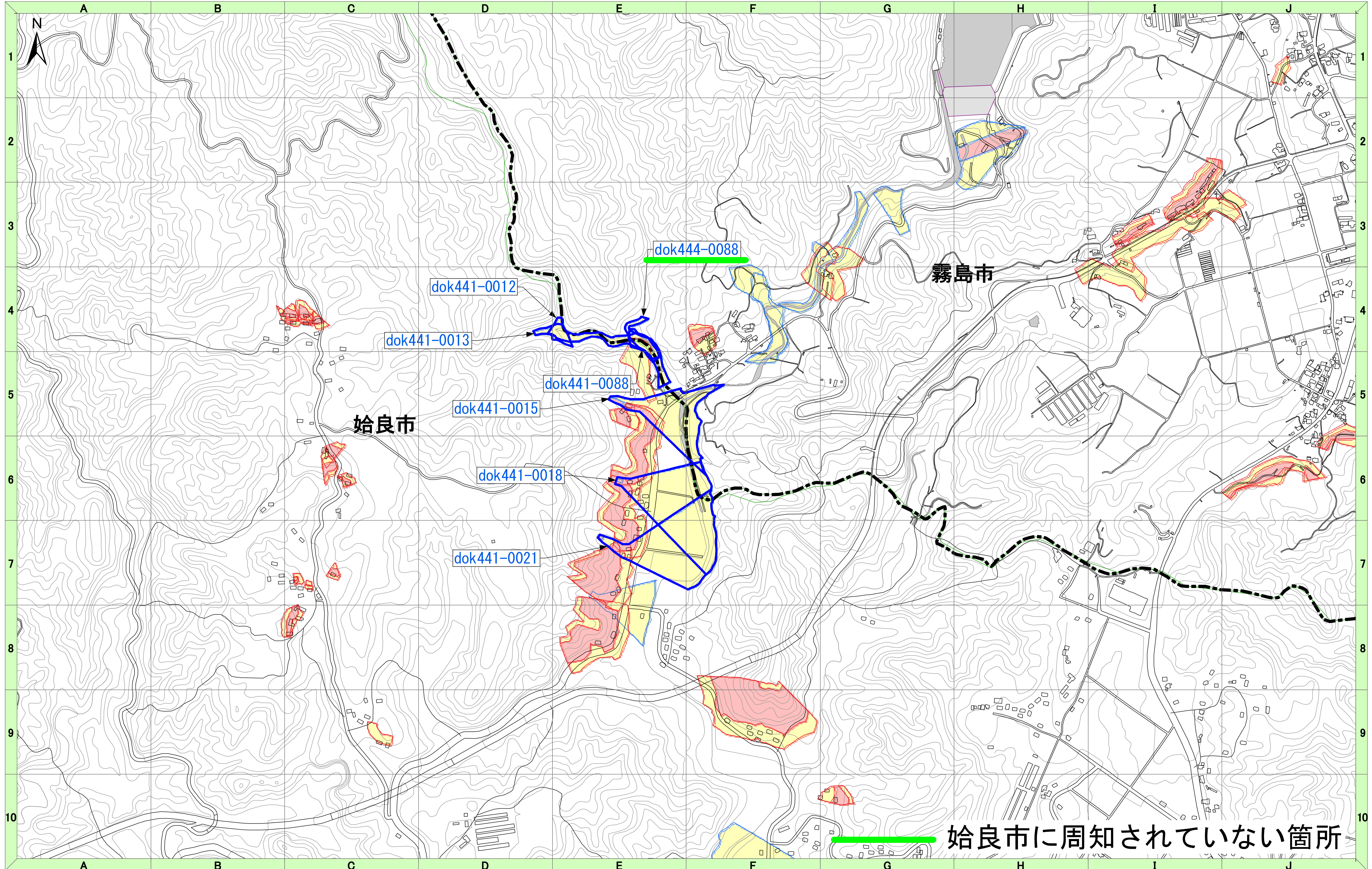


始良市に周知されていない箇所

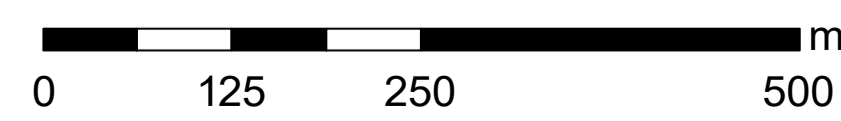
※ 背景図は、基盤地図情報(国土地理院)を使用しています。
※ 行政区界は国土数値情報を使用しています。



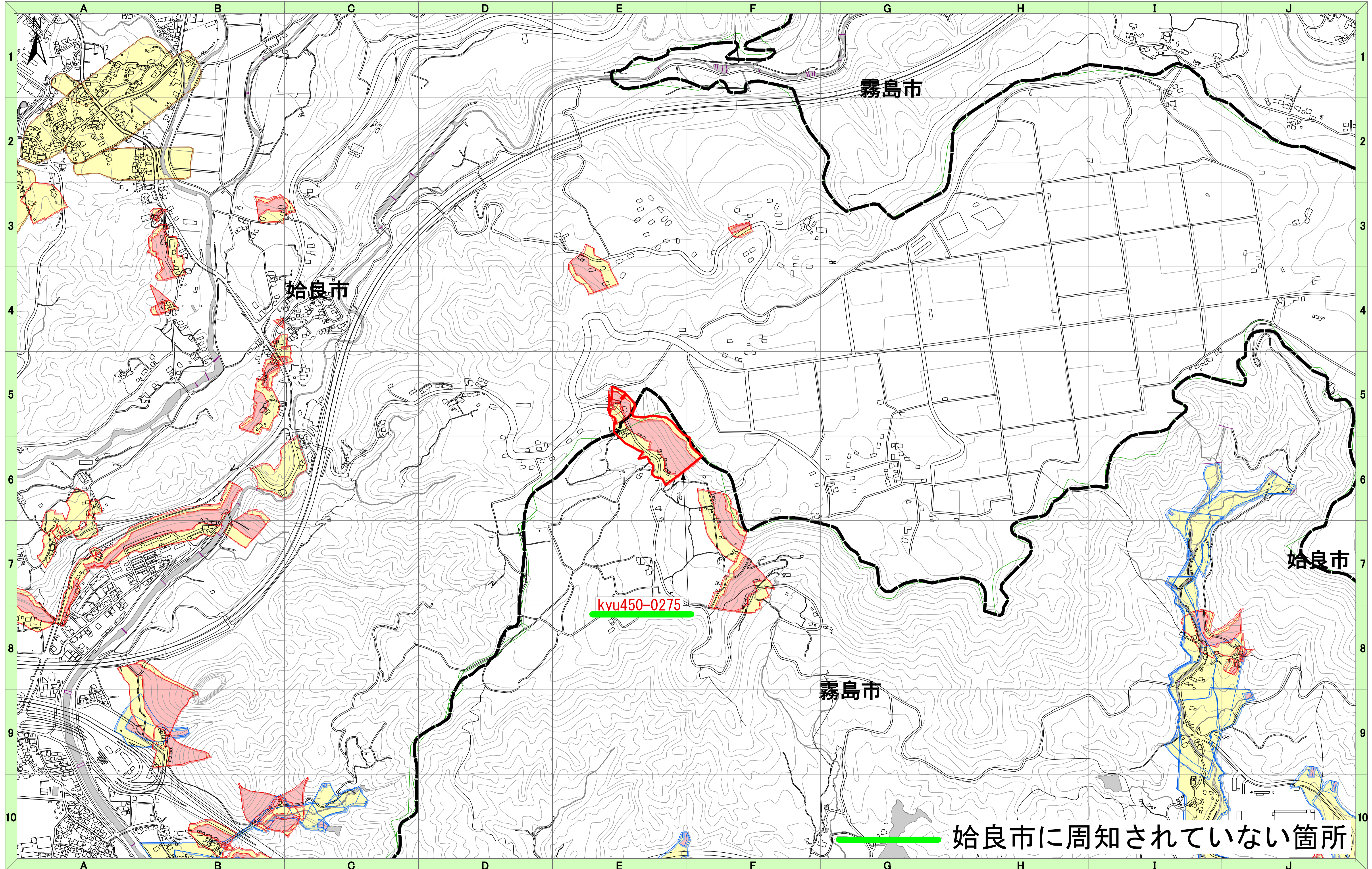
※この調査結果は、今後法律に則って指定する警戒区域等と異なることがあります。(鹿児島県作成)



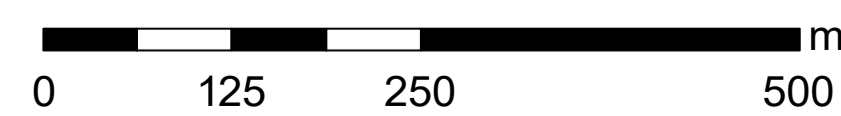
※ 背景図は、基盤地図情報(国土地理院)を使用しています。
※ 行政界は国土数値情報を使用しています。



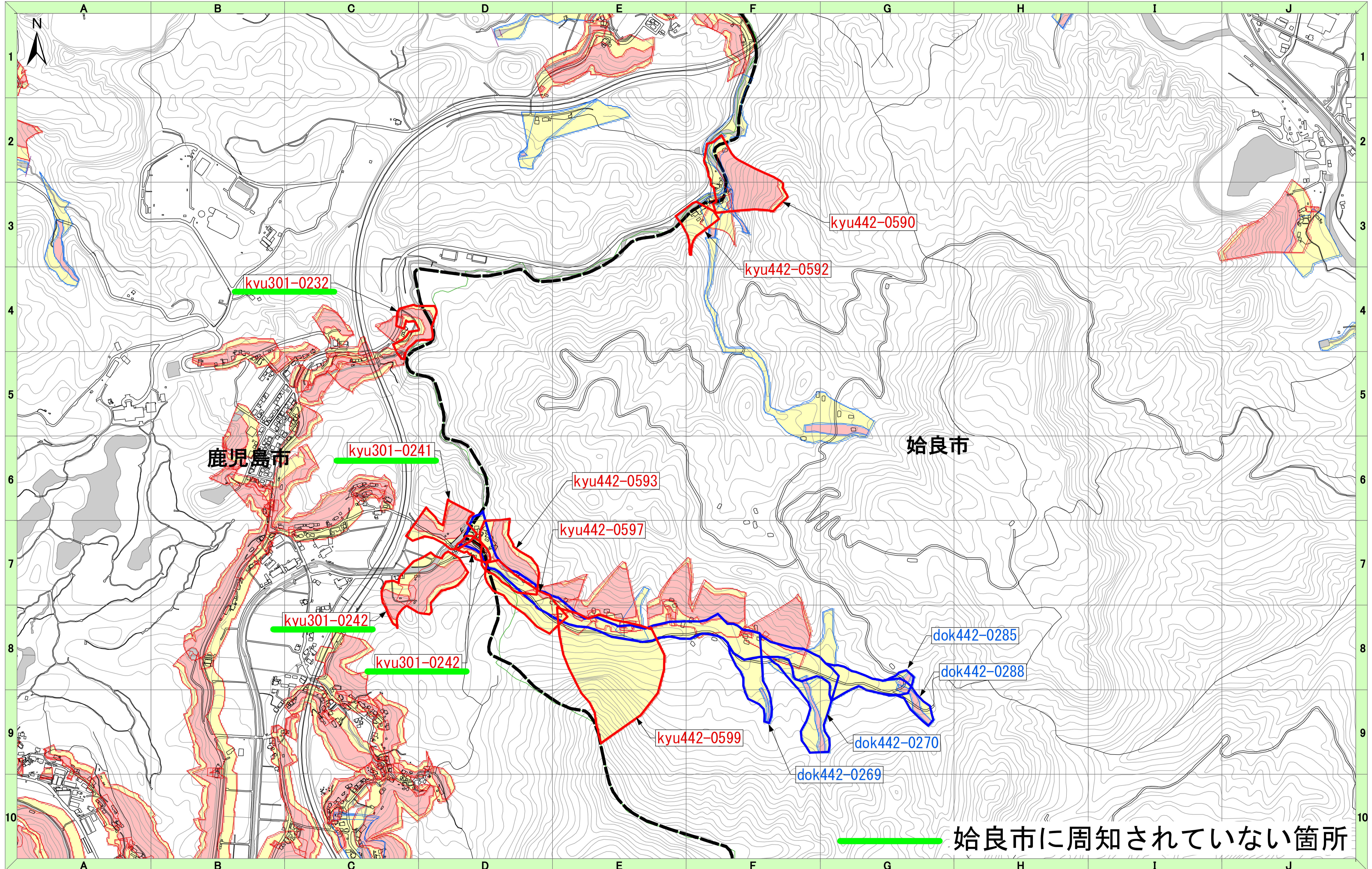
※この調査結果は、今後法律に則って指定する警戒区域等と異なることがあります。(鹿児島県作成)



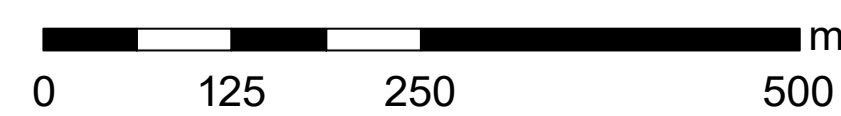
※ 背景図は、基盤地図情報(国土地理院)を使用しています。
※ 行政界は国土数値情報を使用しています。



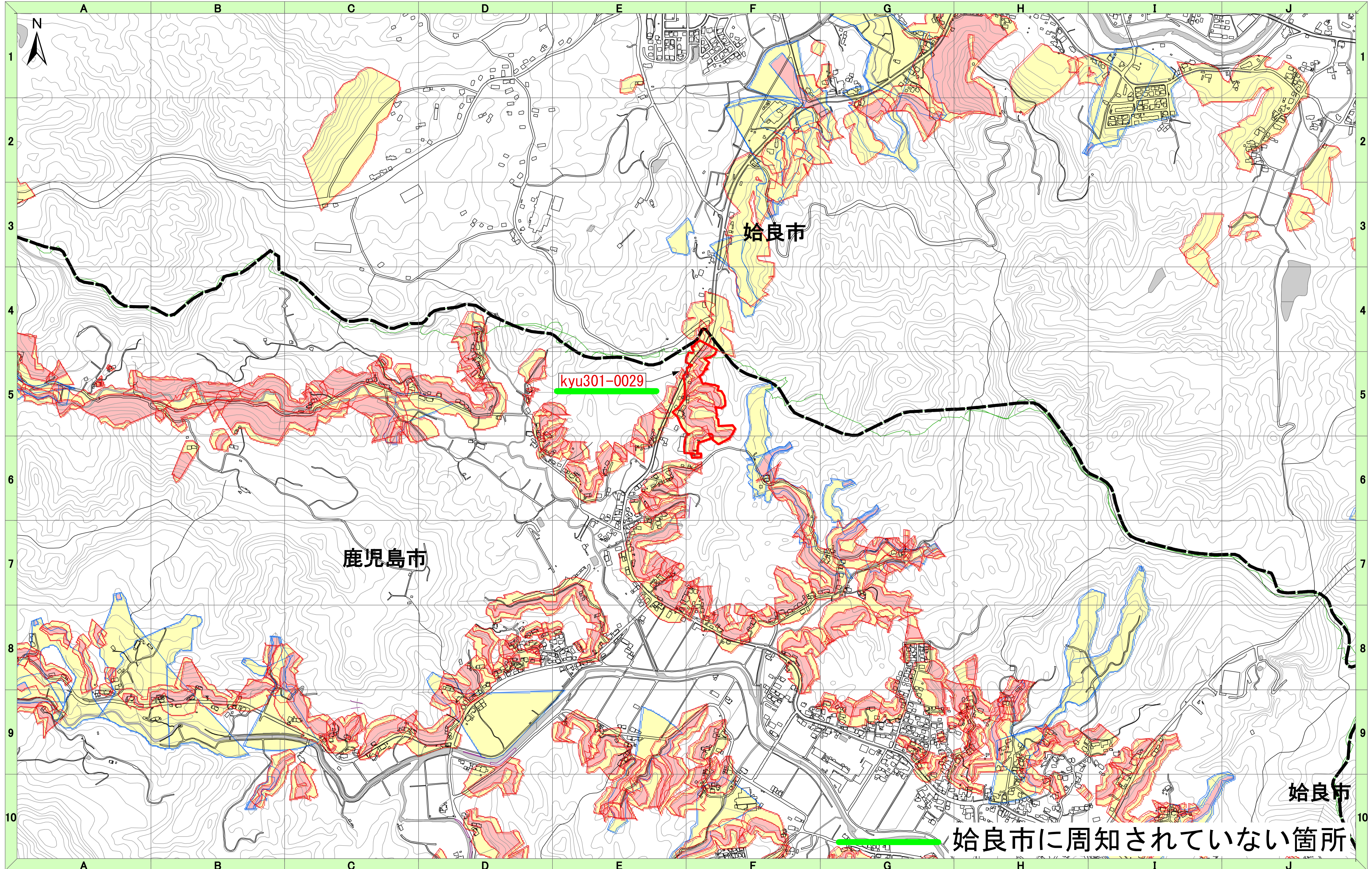
※この調査結果は、今後法律に則って指定する警戒区域等と異なることがあります。(鹿児島県作成)



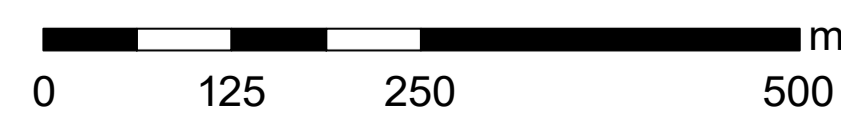
※ 背景図は、基盤地図情報(国土地理院)を使用しています。
※ 行政界は国土数値情報を使用しています。



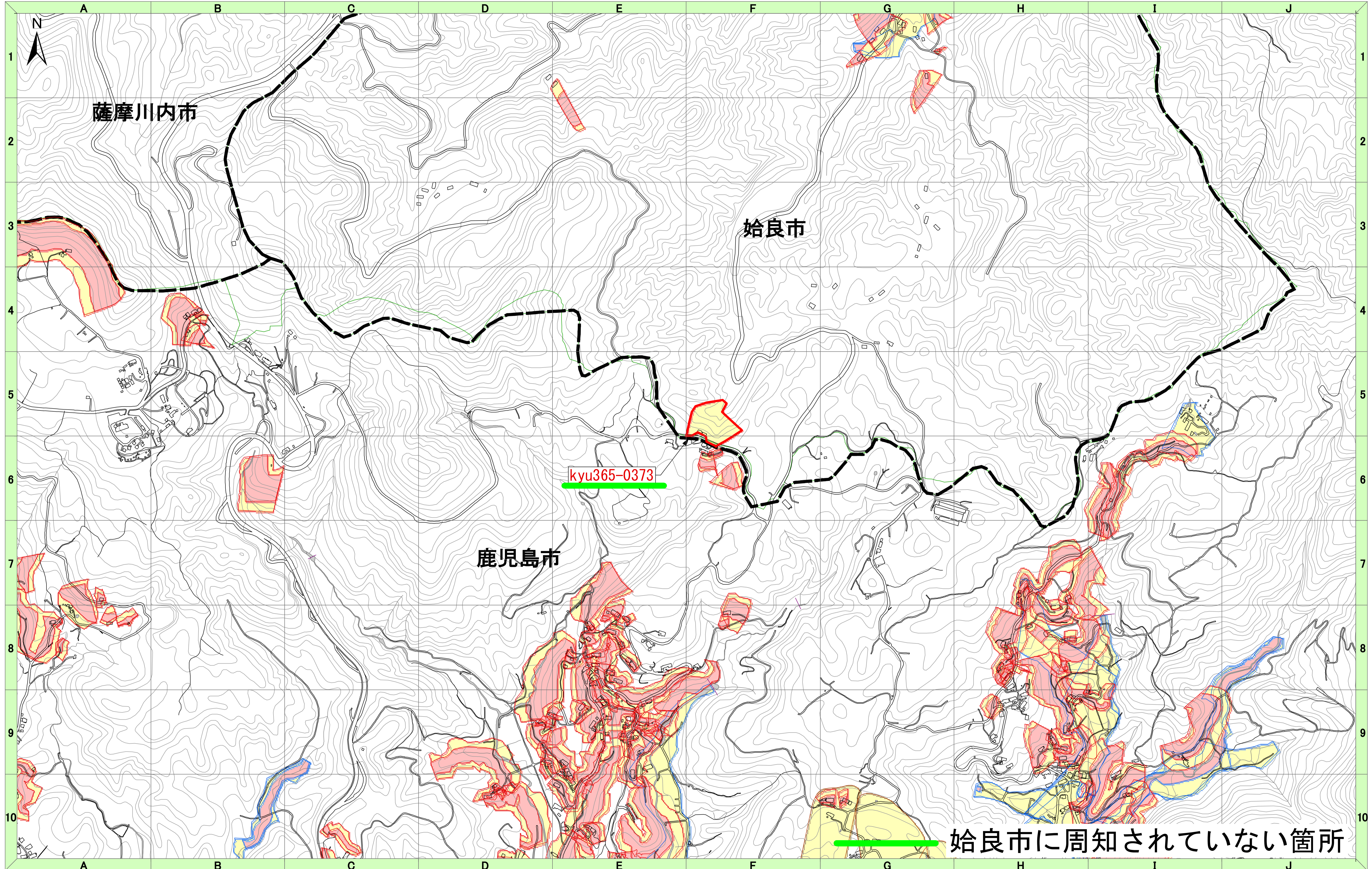
※この調査結果は、今後法律に則って指定する警戒区域等と異なることがあります。(鹿児島県作成)



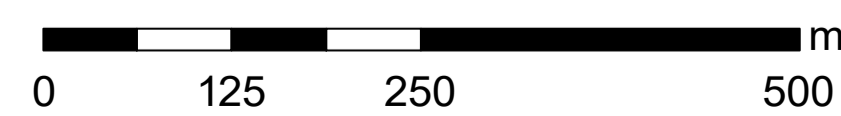
※ 背景図は、基盤地図情報(国土地理院)を使用しています。
※ 行政界は国土数値情報を使用しています。



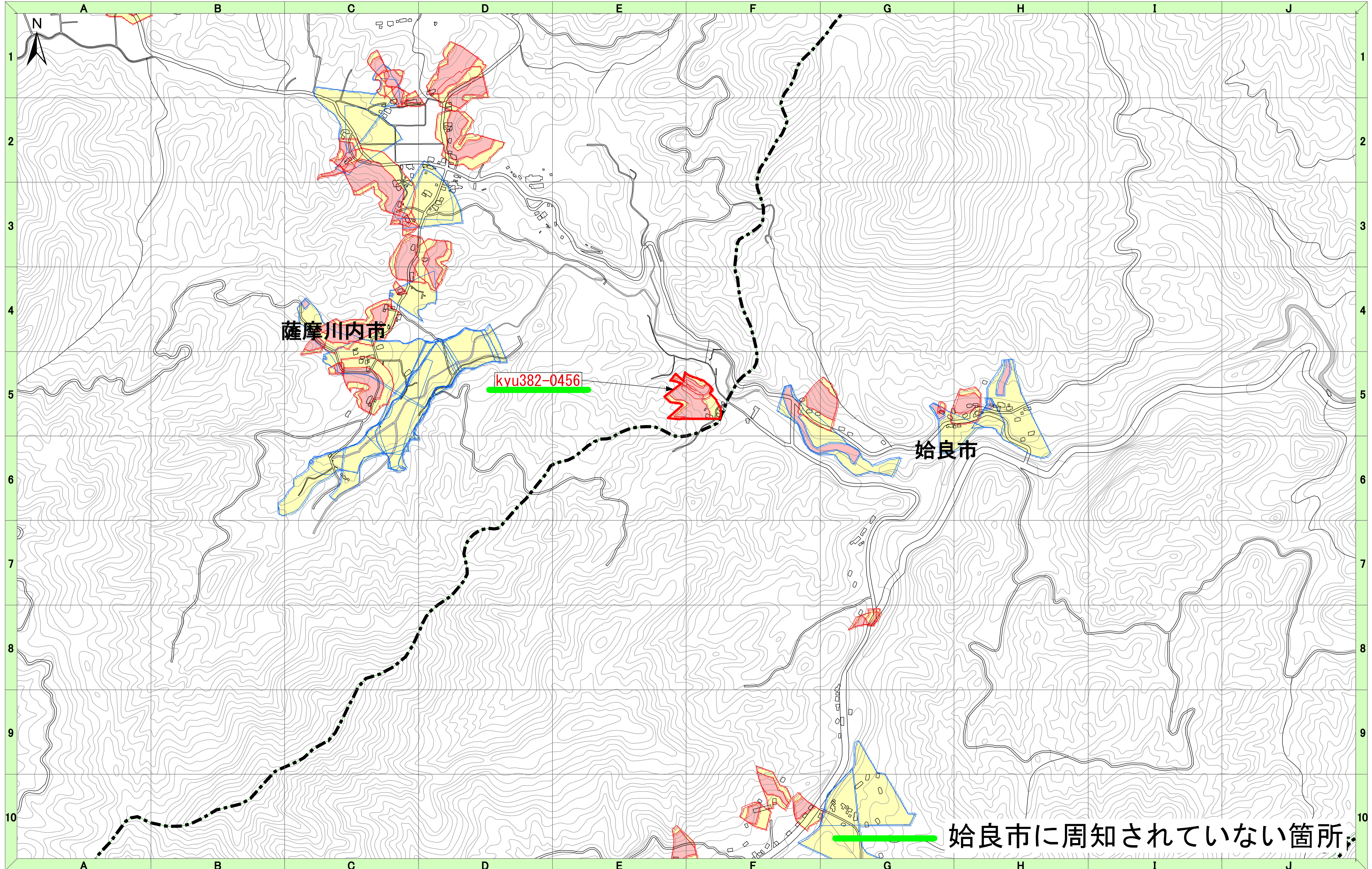
※この調査結果は、今後法律に則って指定する警戒区域等と異なることがあります。(鹿児島県作成)



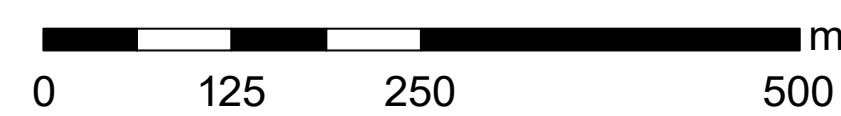
※ 背景図は、基盤地図情報(国土地理院)を使用しています。
※ 行政界は国土数値情報を使用しています。



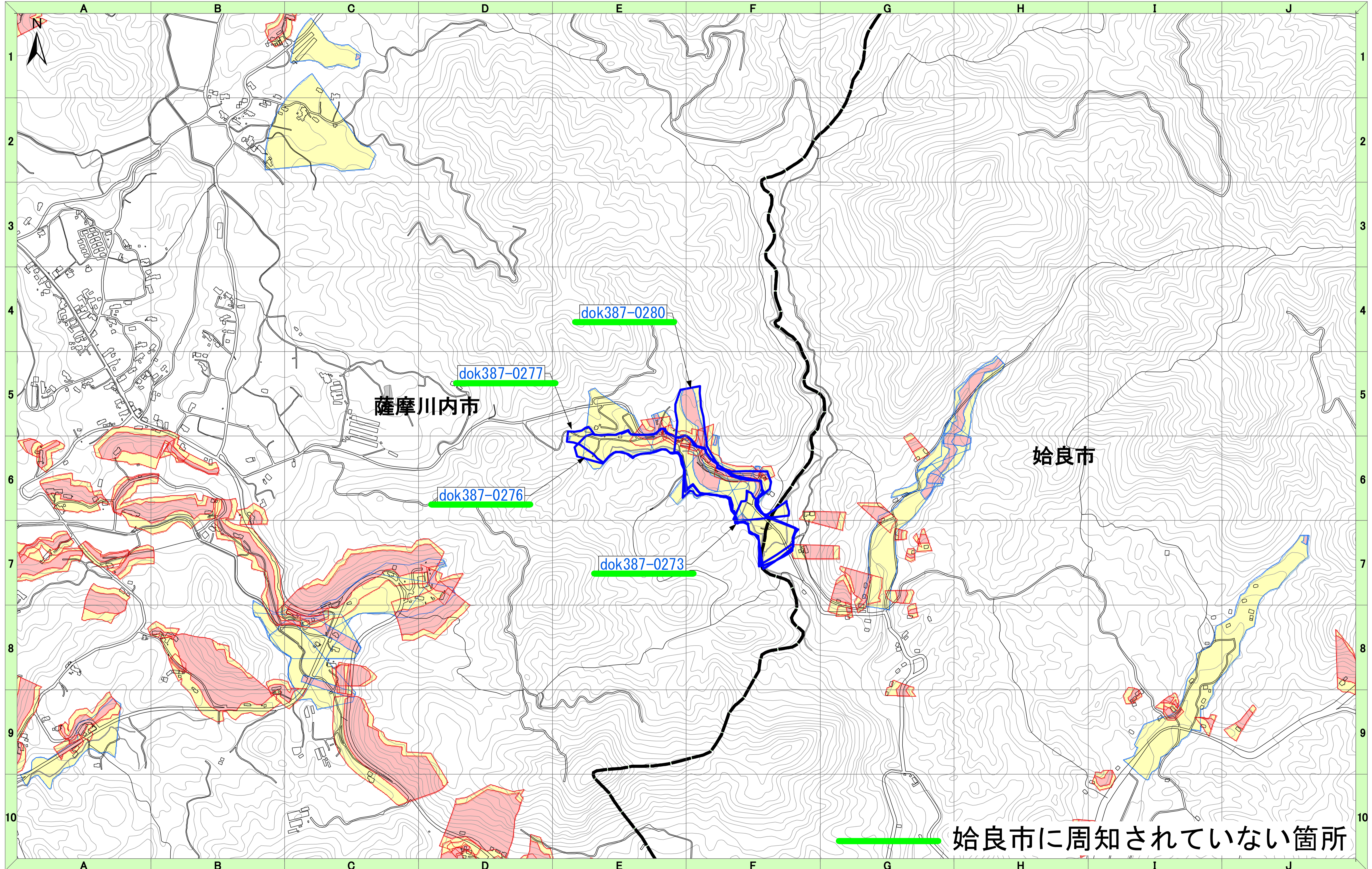
※この調査結果は、今後法律に則って指定する警戒区域等と異なることがあります。(鹿児島県作成)



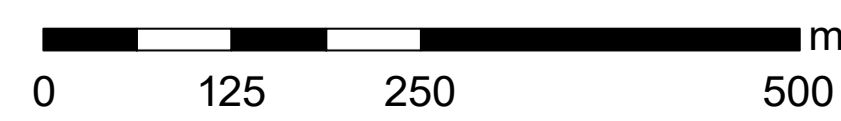
※ 背景図は、基盤地図情報(国土地理院)を使用しています。
※ 行政界は国土数値情報を使用しています。



※この調査結果は、今後法律に則って指定する警戒区域等と異なることがあります。(鹿児島県作成)



※ 背景図は、基盤地図情報(国土地理院)を使用しています。
※ 行政区界は国土数値情報を使用しています。



※この調査結果は、今後法律に則って指定する警戒区域等と異なることがあります。(鹿児島県作成)

