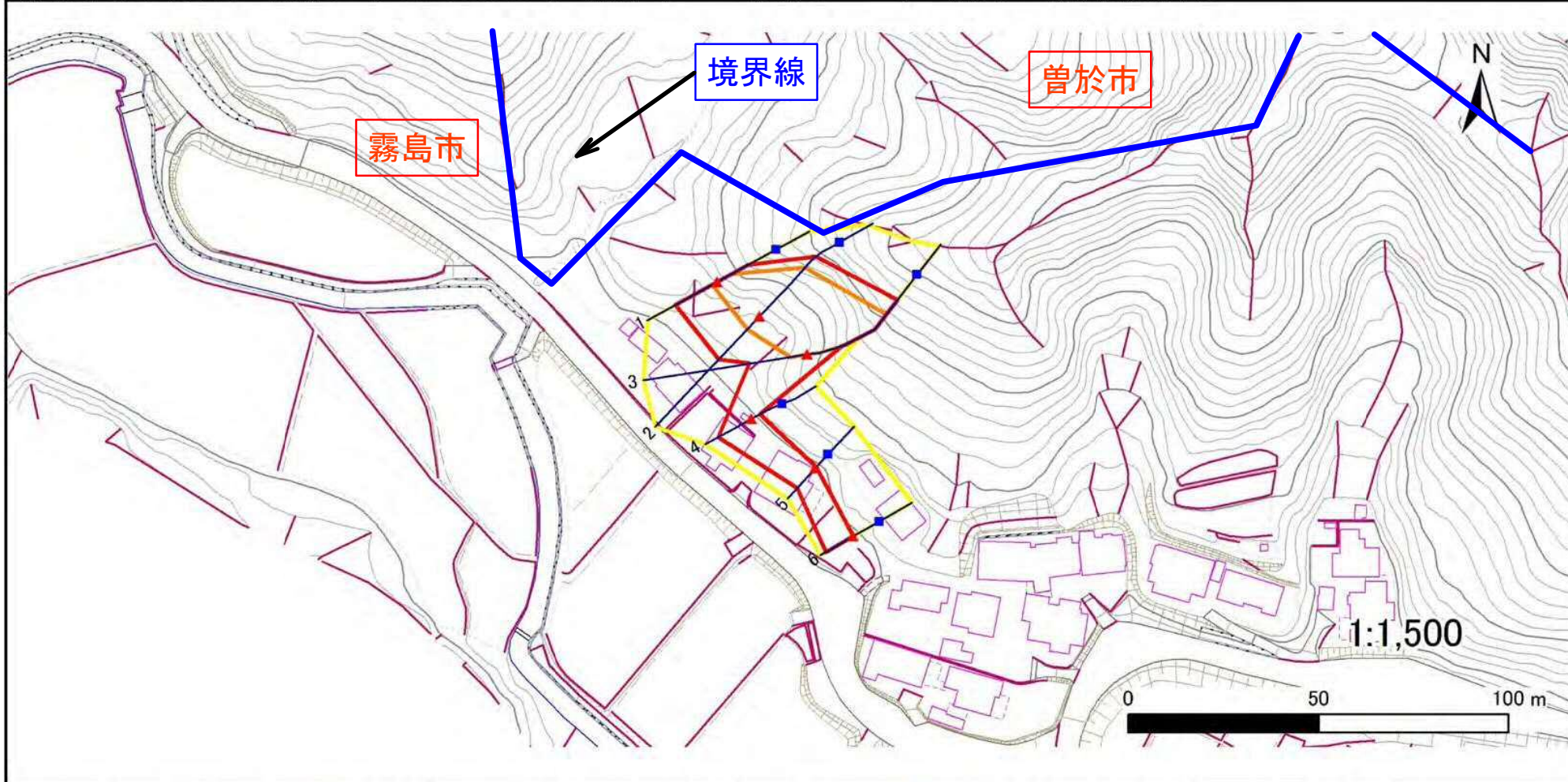


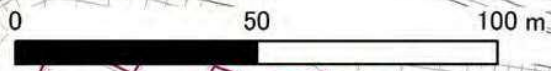
急傾斜地の崩壊区域調査

様式3-1 危害のおそれのある土地、著しい危害のおそれのある土地の設定図

急傾斜地の位置	箇所番号	kyu212-0199-01	箇所名	急・本戸3	所在地	霧島市国分川内字本戸	調査年度	平成31年度
---------	------	----------------	-----	-------	-----	------------	------	--------



1:1,500



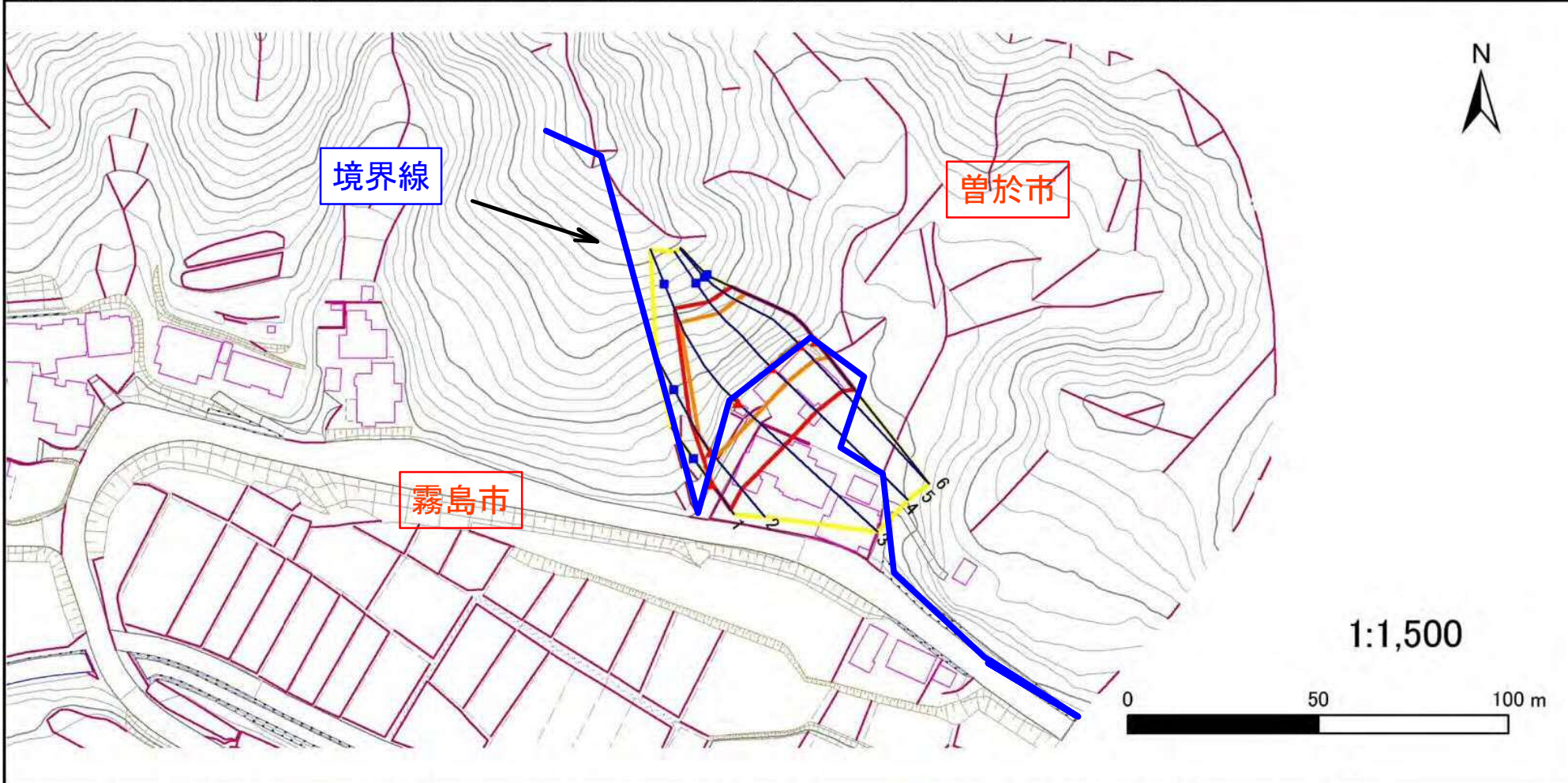
凡例

- 上端
- ▲ 下端
- 横断測線
- 危害のおそれのある土地の区域
- 著しい危害のおそれのある土地の区域
- 土石等の移動による力が100kN/m²を超える範囲
- 土石等の堆積高が3mを超える範囲

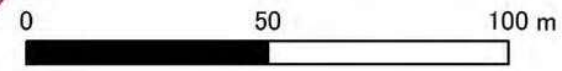
急傾斜地の崩壊区域調査

様式3-1 危害のおそれのある土地、著しい危害のおそれのある土地の設定図

急傾斜地の位置	箇所番号	kyu212-0199-07	箇所名	急・本戸3	所在地	霧島市国分川内字本戸	調査年度	平成31年度
---------	------	----------------	-----	-------	-----	------------	------	--------



1:1,500



凡例	■ 上端	— 横断測線	■ 危害のおそれのある土地の区域	■ 土石等の移動による力が100kN/m ² を超える範囲
	▲ 下端		■ 著しい危害のおそれのある土地の区域	■ 土石等の堆積高が3mを超える範囲

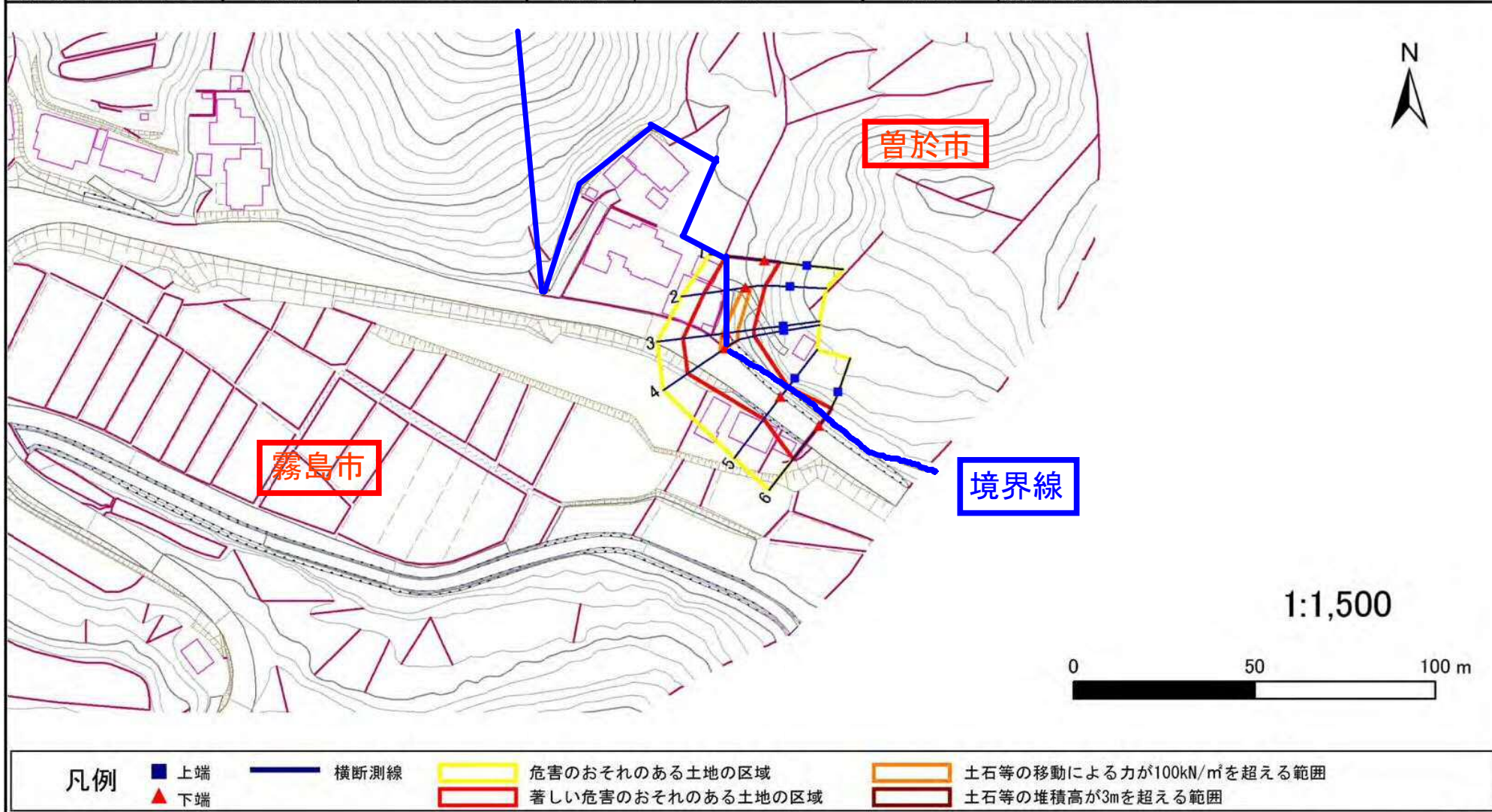
急傾斜地の崩壊区域調書

様式3-1 危害のおそれのある土地、著しい危害のおそれのある土地の設定図

調査年度

平成31年度

急傾斜地の位置	箇所番号	kyu212-0199-08	箇所名	急・本戸3	所在地	霧島市国分川内字本戸
---------	------	----------------	-----	-------	-----	------------



凡例

■ 上端
▲ 下端

— 横断測線

— 危険のおそれのある土地の区域
— 著しい危険のおそれのある土地の区域

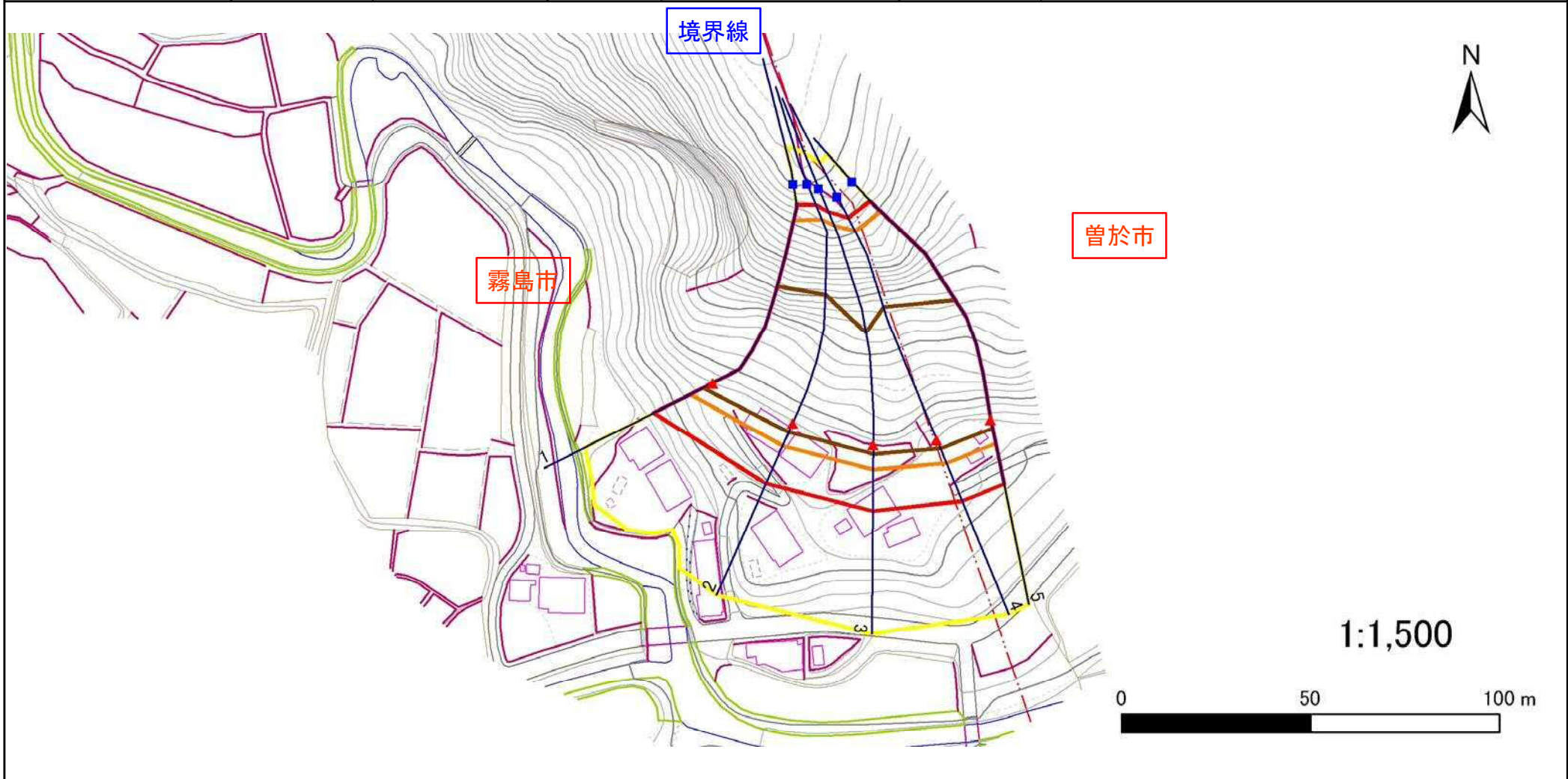
— 土石等の移動による力が100kN/m²を超える範囲
— 土石等の堆積高が3mを超える範囲

急傾斜地の崩壊区域調書

様式3-1 危害のおそれのある土地、著しい危害のおそれのある土地の設定図

調査年度	平成31年度
------	--------

急傾斜地の位置	箇所番号	kyu451-0036-02	箇所名	急・岩戸11	所在地	鹿児島県霧島市福山町佳例川字岩戸
---------	------	----------------	-----	--------	-----	------------------



凡例	■ 上端	— 横断測線	■ 危害のおそれのある土地の区域	■ 土石等の移動による力が100kN/m ² を超える範囲
	▲ 下端	■ 著しい危害のおそれのある土地の区域	■ 土石等の堆積高が3mを超える範囲	