

急傾斜地の崩壊区域調書

様式3-1 危害のおそれのある土地、著しい危害のおそれのある土地の設定図

調査年度

平成31年度

急傾斜地の位置

箇所番号

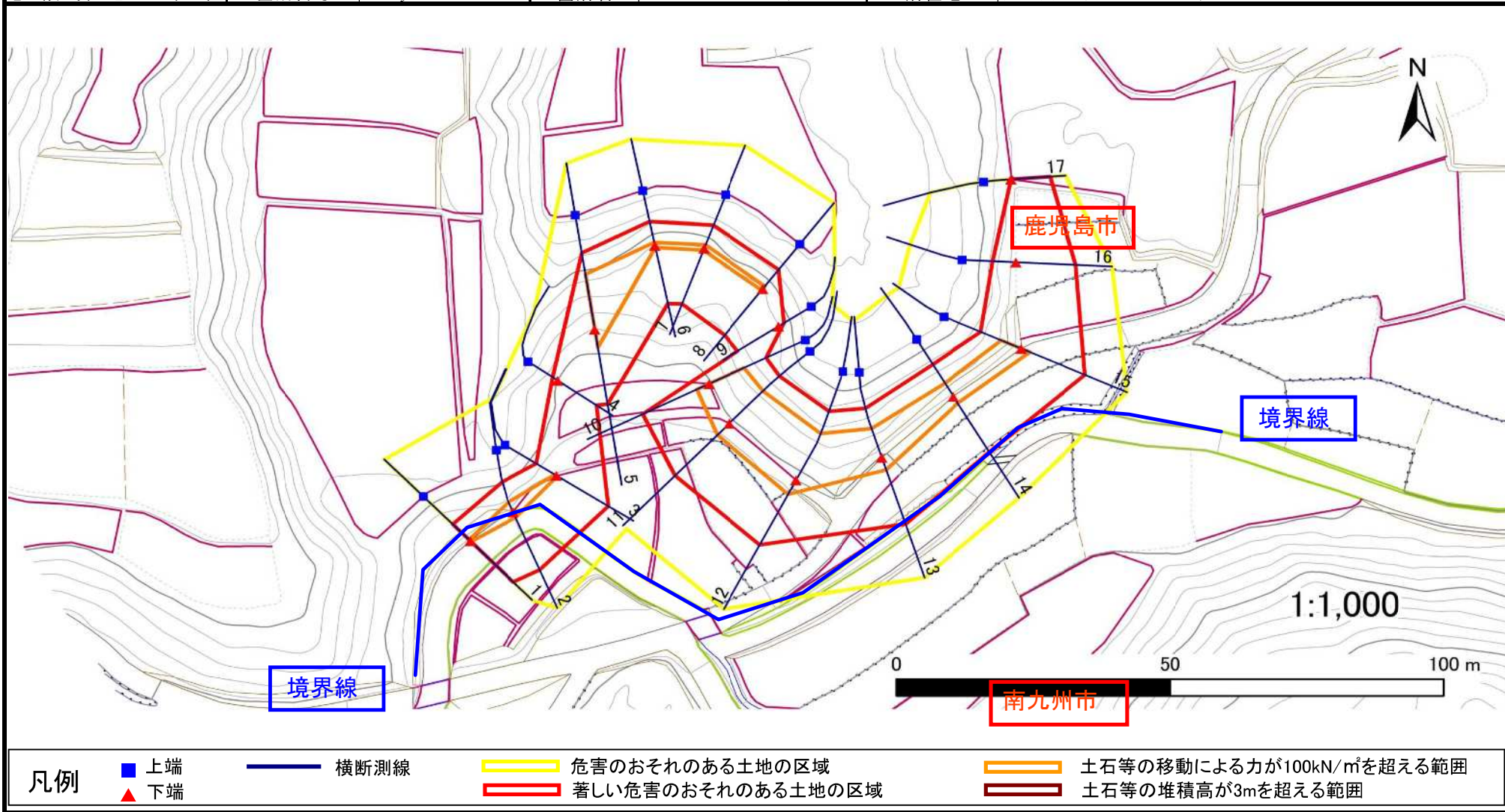
kyu201-1865

箇所名

急・火の河原2

所在地

鹿児島市平川町火の河原



急傾斜地の崩壊区域調書

様式3-1 危害のおそれのある土地、著しい危害のおそれのある土地の設定図

調査年度

平成31年度

急傾斜地の位置

箇所番号

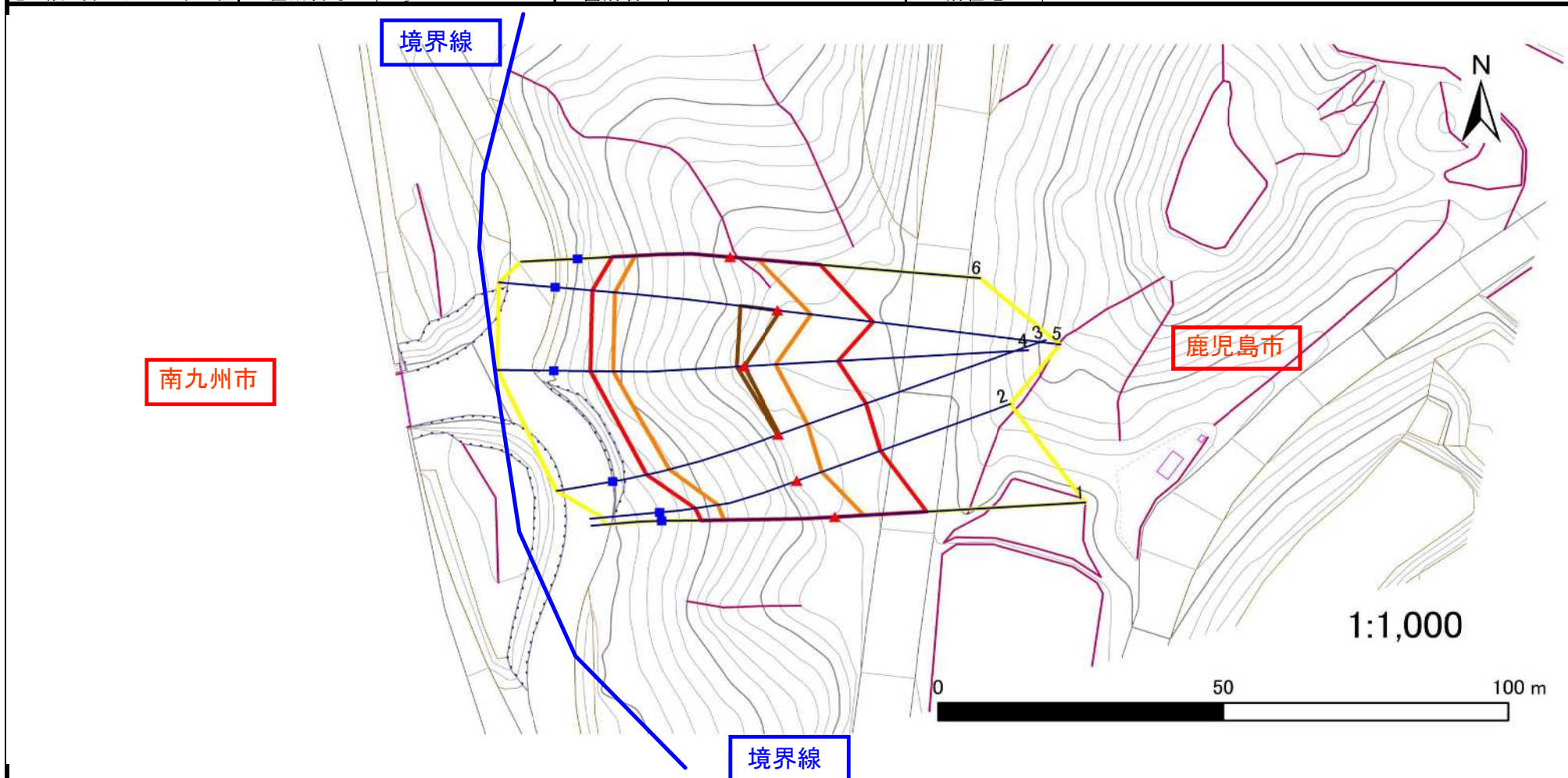
kyu201-1920-01

箇所名

急・高野11

所在地

鹿児島市平川町高野



凡例

■ 上端
▲ 下端

— 横断測線

▭ 危害のおそれのある土地の区域
▭ 著しい危害のおそれのある土地の区域

▭ 土石等の移動による力が 100kN/m^2 を超える範囲
▭ 土石等の堆積高が 3m を超える範囲

土砂災害警戒区域等の指定の公示に係る図書（その2）

X=-50,813.500
Y=-169,997.680



X=-51,706.000
Y=-170,308.180

境界線

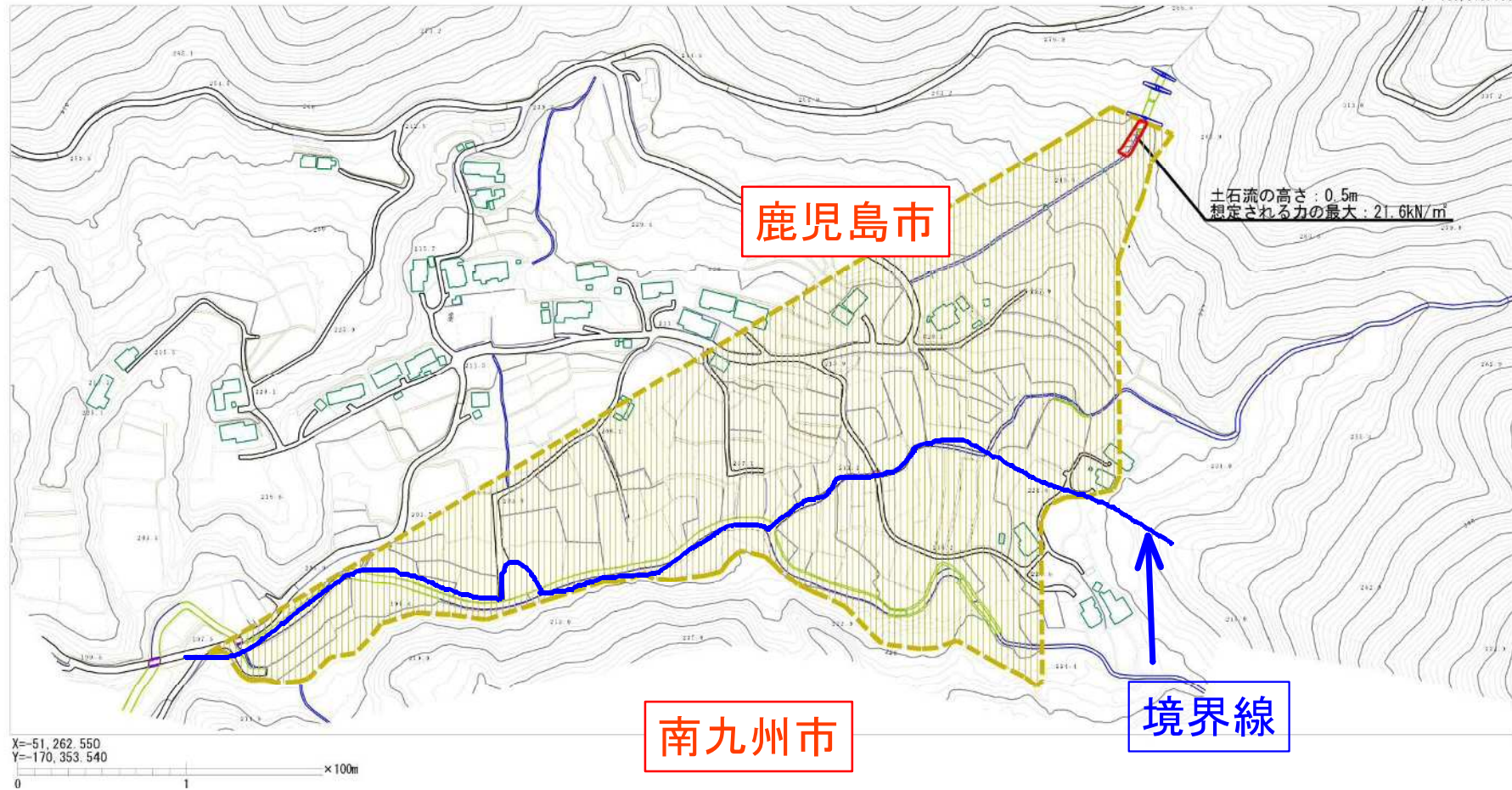
南九州市

様式-2 (土) 土砂災害警戒区域・土砂災害特別警戒区域図	土砂災害防止法施行令第2条の基準に該当する区域		自然現象の種類 土石流	溪流番号 dok201-0336
	土石流の高さが1mを超える場合、土石等の移動による力が危険箇所を超える区域			告示番号 土・火の河原 1
	土砂災害防止法施行令第3条の基準に該当する区域 土石流の高さが1mを超える場合、土石等の移動による力が危険箇所以下の区域 それ以外の区域			告示年月日 所在地 鹿児島市平川町火の河原

この測量成果は、国土地理院長の助言を受けて得たものである(助言番号)令1九公第242号
 この測量成果は、鹿児島市所管の測量成果を使用して得たものである。(承認番号)平成30年度鹿児島市情シ第382-2号

土砂災害警戒区域等の指定の公示に係る図書（その2）

X=-50,370.050
Y=-169,919.790



X=-51,262.550
Y=-170,353.540

0 1 ×100m

様式-2 (土)

土砂災害警戒区域・土砂災害特別警戒区域図

土砂災害防止法第19条第2項の基準に該当する区域

土石流の高さが1mを超える場合、土石等の移動による力が危険箇所を超える区域

土石流の高さが1mを超える場合、土石等の移動による力が危険箇所以下の区域

それ以外の区域



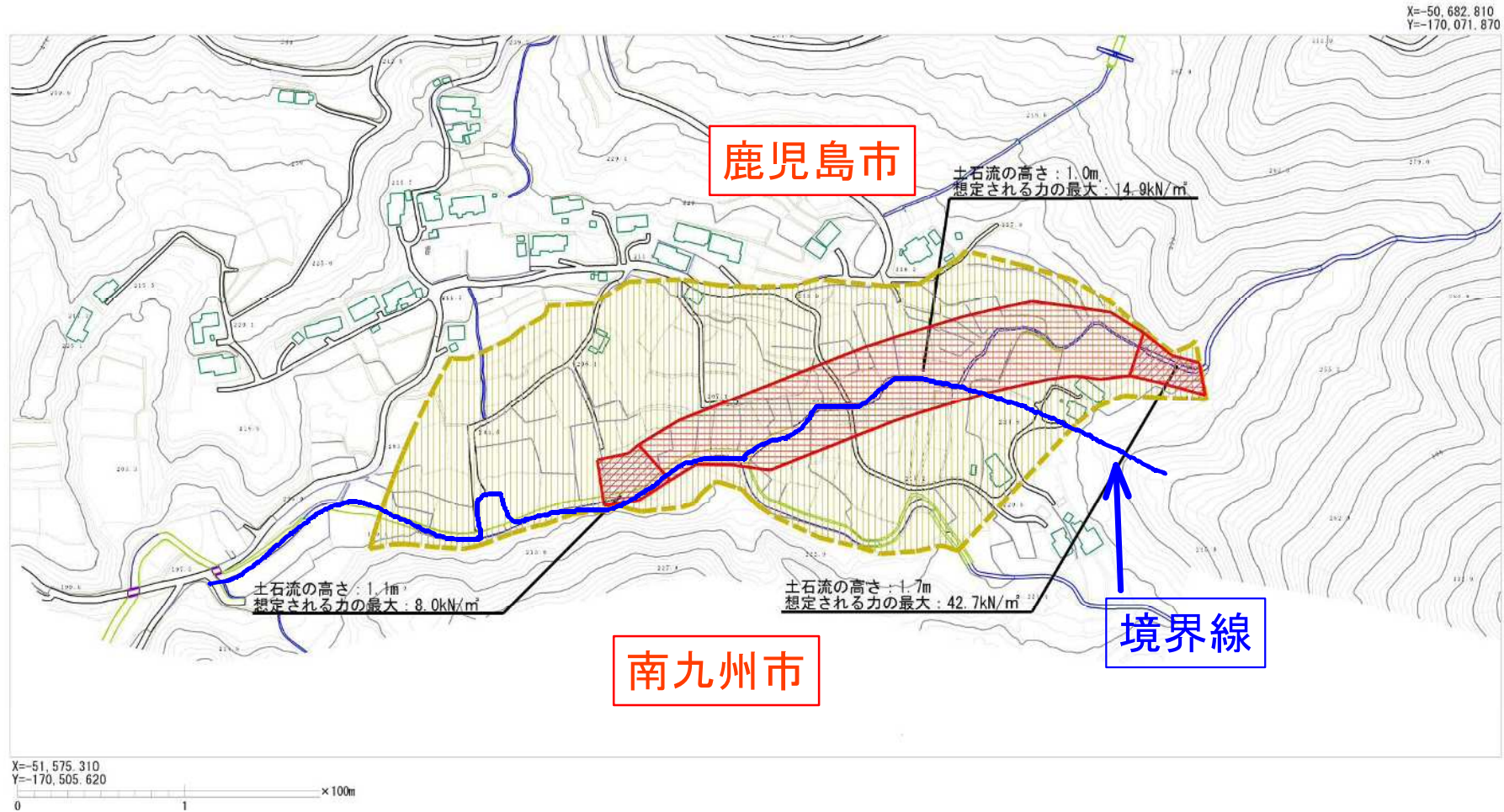
縮尺
1:2,500



自然現象の種類	土石流	渓流番号	dok201-0337
告示番号		渓流名	土・火の河原 2
告示年月日		所在地	鹿児島市平川町火の河原

この測量成果は、国土地理院長の助言を受けて得たものである(助言番号)令1九公第242号
この測量成果は、鹿児島市所管の測量成果を使用して得たものである。(承認番号)平成30年度鹿児島市情シ第382-2号

土砂災害警戒区域等の指定の公示に係る図書（その2）



様式-2 (土)

土砂災害警戒区域・土砂災害特別警戒区域
区域図

土砂災害防止法第19条第2項の基準に該当する区域

土石流の高さが1mを超える場合、土石等の
移動による力が 14.9kN/m^2 を超える区域

土石流の高さが1mを超える場合、土石等の
移動による力が 8.0kN/m^2 以下の区域

それ以外の区域



縮尺
1:2,500

自然現象の種類	土石流	渓流番号	dok201-0338
告示番号		渓流名	土・火の河原3
告示年月日		所在地	鹿児島市平川町火の河原

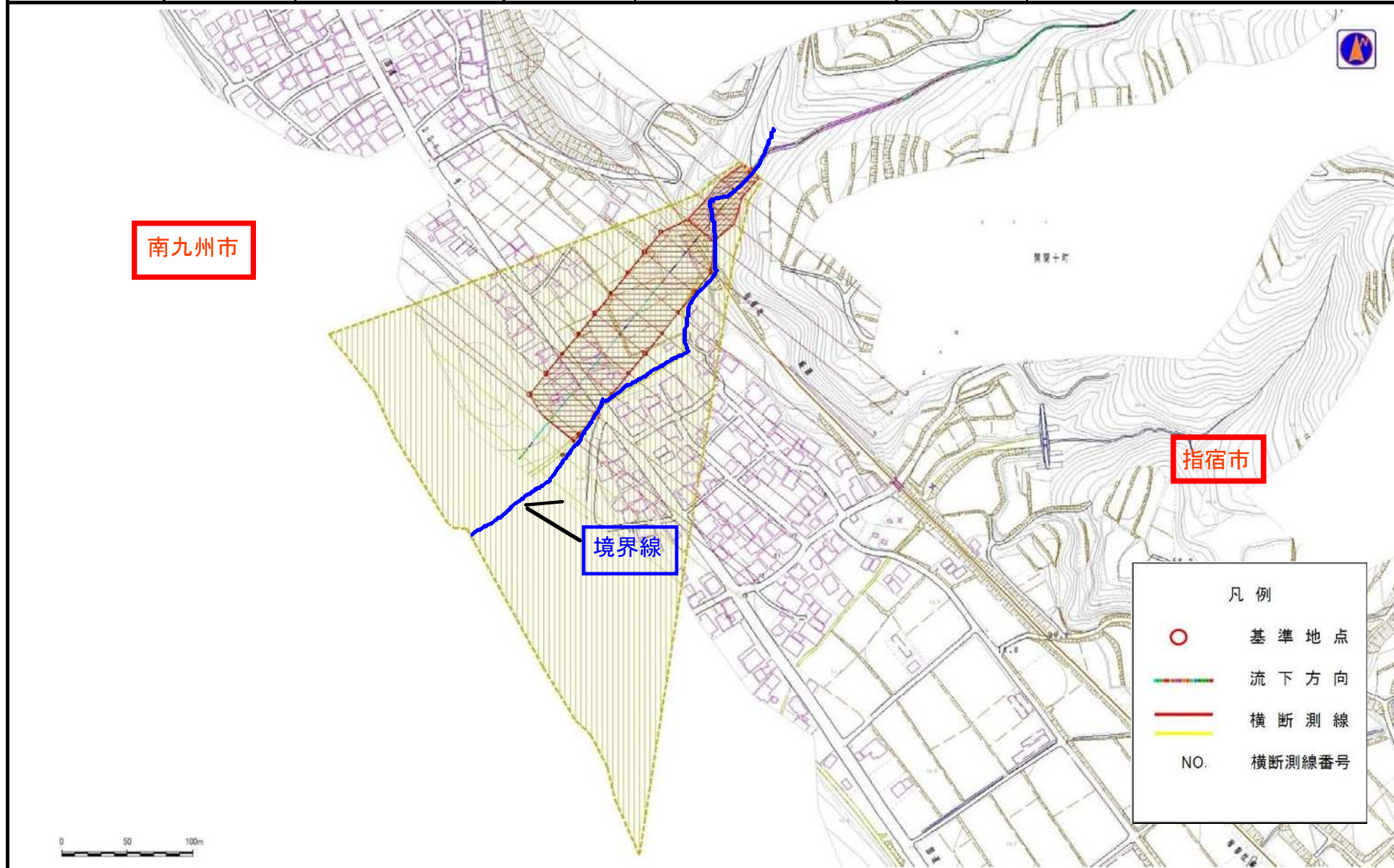
この測量成果は、国土地理院長の助言を受けて得たものである(助言番号)令1九公第242号
この測量成果は、鹿児島市所管の測量成果を使用して得たものである。(承認番号)平成30年度鹿児島市情シ第382-2号

土石流区域調書

様式4-6 流下方向・横断測線位置図

調査年度	平成30年度
------	--------

溪流の位置	溪流番号	dok324-0002	溪流名	土・物袋2	所在地	指宿市開闢町開闢十町字物袋
-------	------	-------------	-----	-------	-----	---------------



急傾斜地の崩壊区域調書

様式3-1 危害のおそれのある土地、著しい危害のおそれのある土地の設定図

調査年度

平成17年度

急傾斜地の位置

箇所番号

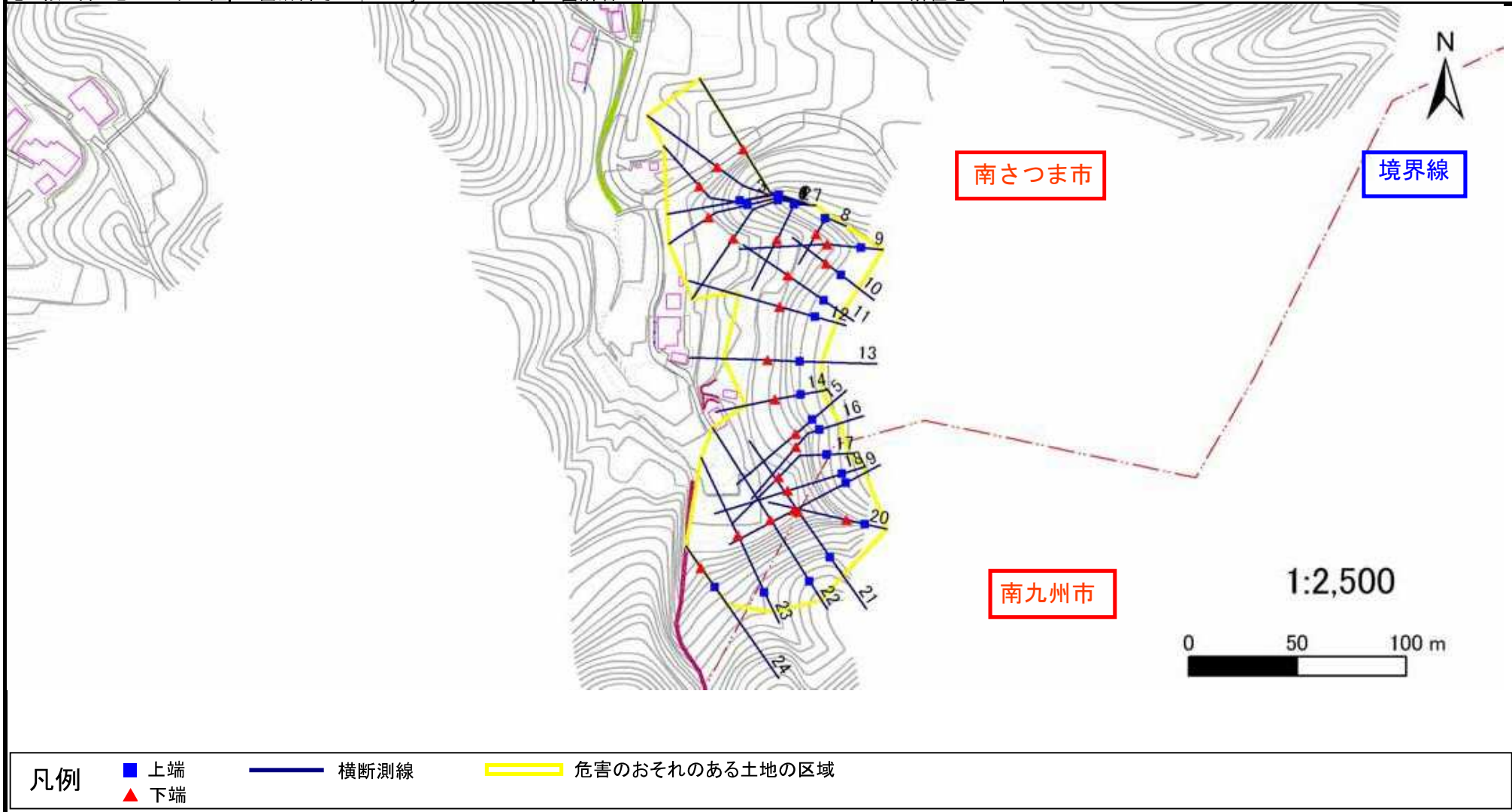
kyu211-367

箇所名

急・塩土2

所在地

鹿児島県南さつま市加世田内山田字金之穴



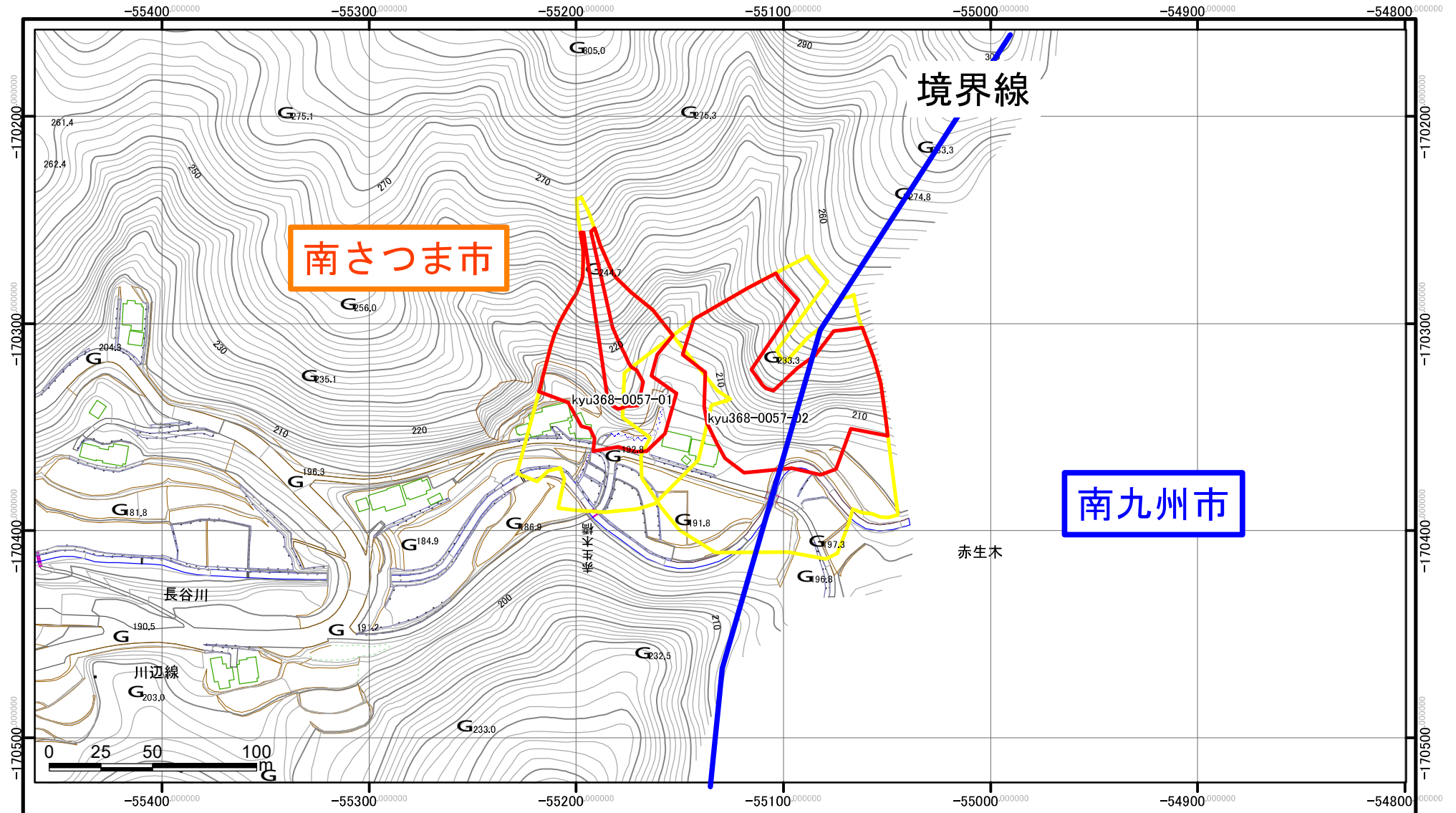
凡例

■ 上端
▲ 下端

— 横断測線

— 危険のおそれのある土地の区域

土砂災害警戒区域等の指定の公示に係る図書(その2)



様式-2(急)

土砂災害警戒区域・土砂災害特別警戒区域
区域図(その1)

土砂災害防止法施行令第二条の基準に該当する区域	
土砂災害防止法施行令第三条の基準に該当する区域	
それ以外の区域	

	縮尺 1:2,500

自然現象の種類	急傾斜地の崩壊
告示番号	
告示年月日	

箇所番号	kyu368-0057
箇所名	急・瀧ノ下2
所在地	南さつま市金峰町大坂字瀧ノ下

「この測量成果は、国土地理院長の助言をうけて得たものである(助言番号)平16 九公 第210号」

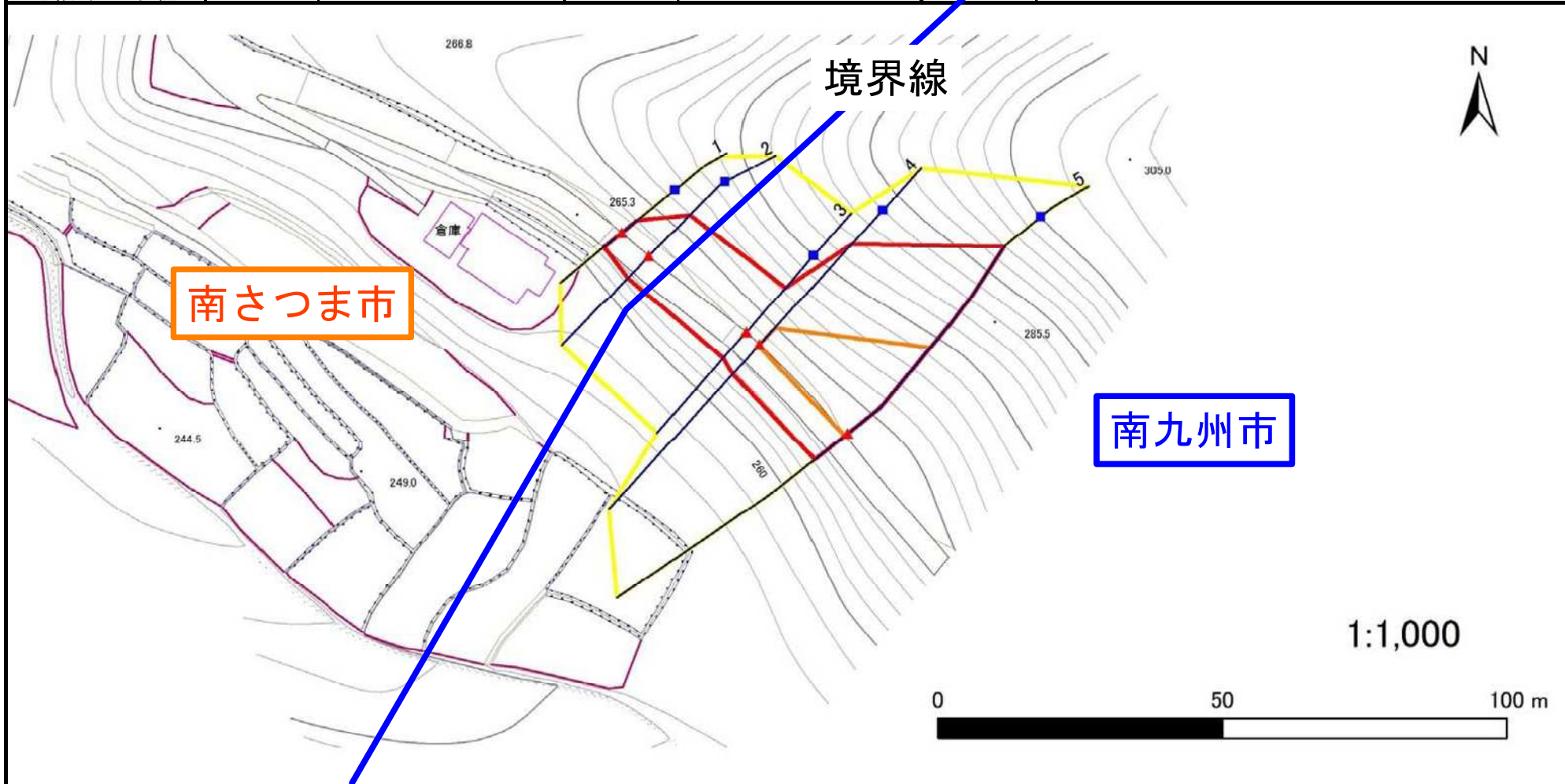
急傾斜地の崩壊区域調書

様式3-1 危害のおそれのある土地、著しい危害のおそれのある土地の設定図

調査年度

平成31年度

急傾斜地の位置	箇所番号	kyu368-0070-01	箇所名	急・田ノ平7	所在地	鹿児島県南さつま市金峰町大坂字上松葉江
---------	------	----------------	-----	--------	-----	---------------------



凡例	■ 上端	— 横断測線	— 危害のおそれのある土地の区域	— 土石等の移動による力が100kN/m ² を超える範囲
	▲ 下端	— 著しい危害のおそれのある土地の区域	— 土石等の堆積高が3mを超える範囲	

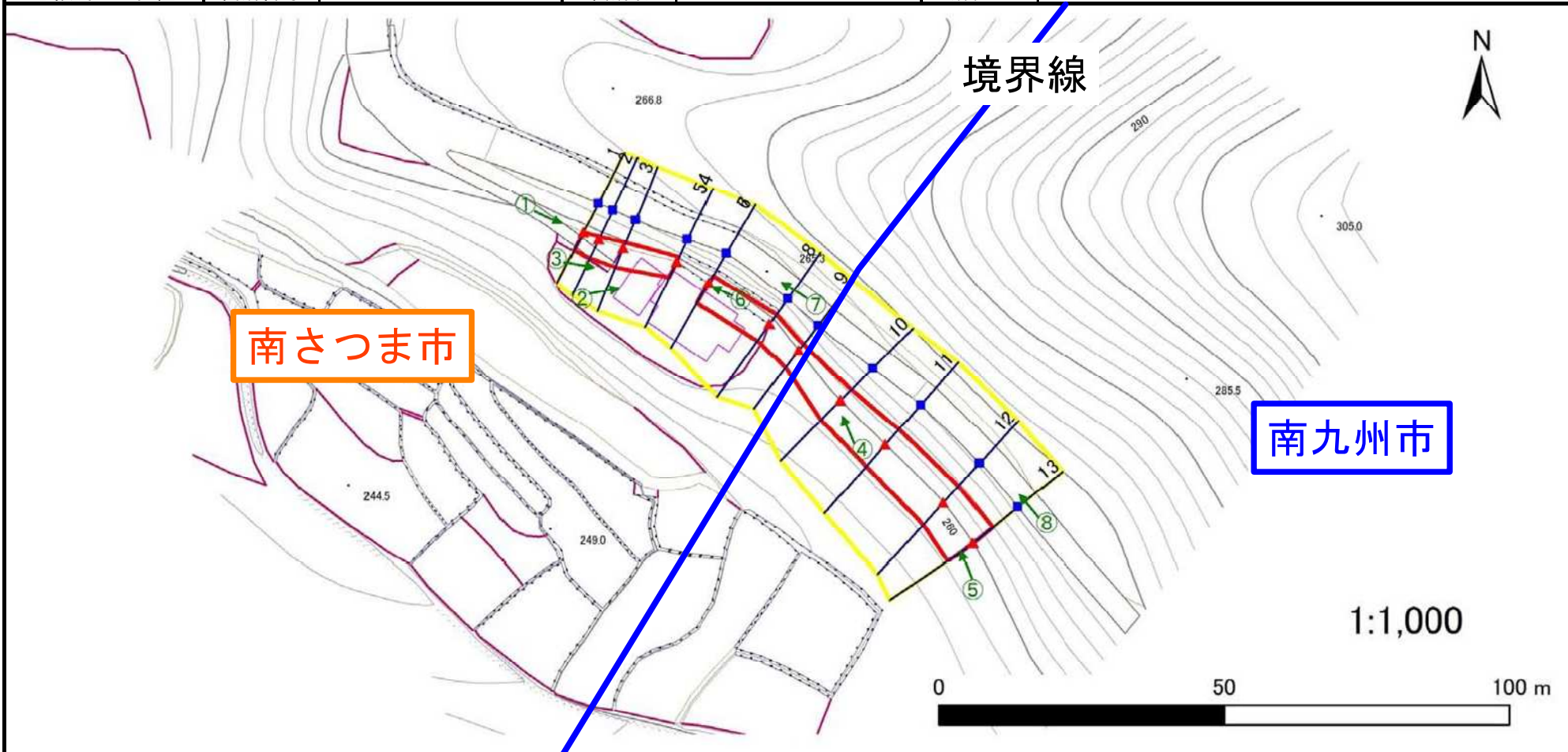
急傾斜地の崩壊区域調査

様式3-7 現地写真・スケッチ等の位置図

調査年度

平成31年度

急傾斜地の位置	箇所番号	kyu368-0070-02	箇所名	急・田ノ平7	所在地	鹿児島県南さつま市金峰町大坂字上松葉江
---------	------	----------------	-----	--------	-----	---------------------

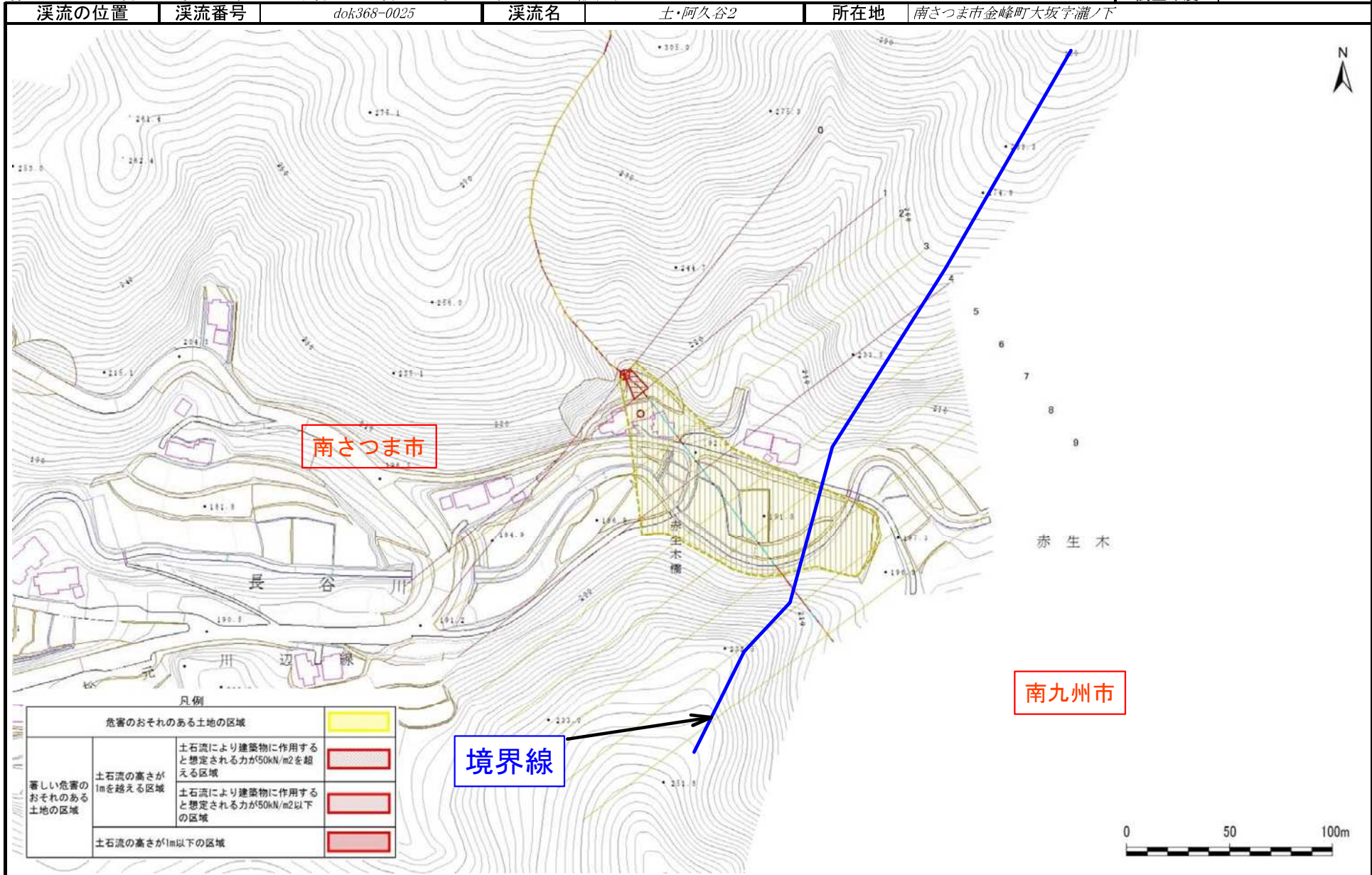


凡例		上端		危害のおそれのある土地の区域		土石等の堆積高が3mを超える範囲
		下端		著しい危害のおそれのある土地の区域		① 写真撮影位置(撮影方向・写真番号)
		横断測線		土石等の移動による力が100kN/m ² を超える範囲		

土石流区域調書

様式3-1 危害のおそれのある土地、著しい危害のおそれのある土地の設定図

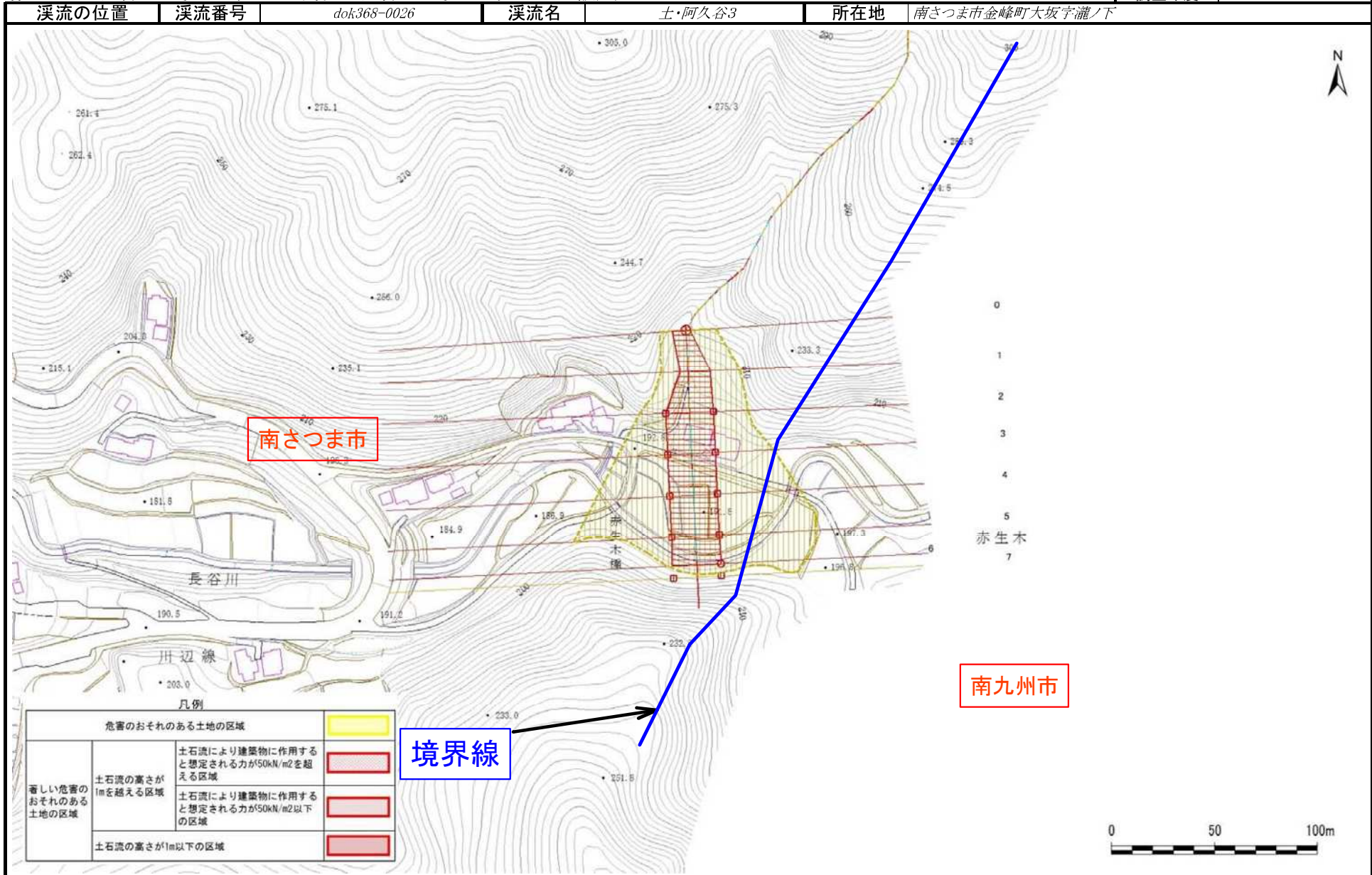
調査年度 平成31年度



土石流区域調査

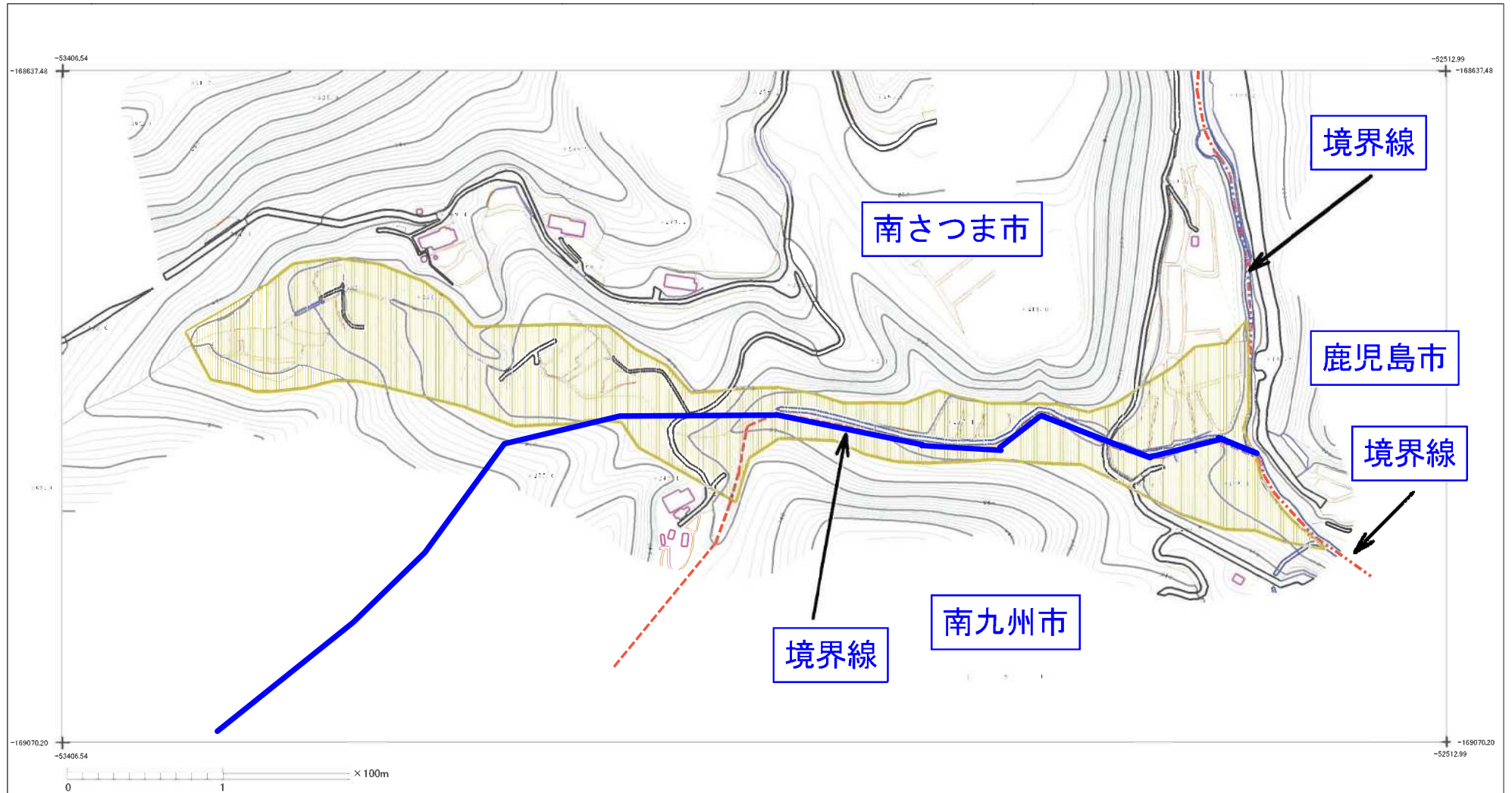
様式3-1 危害のおそれのある土地、著しい危害のおそれのある土地の設定図

調査年度 平成31年度



南九州市

土砂災害警戒区域の指定の公示に係る図書（その2）



様式-2(土) 土砂災害警戒区域 区域図	土砂災害防止法施行令第2条の基準に該当する区域	N 縮尺 1:2,500	自然現象の種類 土石流	溪流番号 Dok368-012
			告示番号 鹿児島県告示第492号	溪流名 土・長谷5
			告示年月日 平成17年3月29日	所在地 日置郡 金峰町 字長谷

この測量成果は、国土地理院長の助言をうけて得たものである(助言番号)平16 九公 第210号