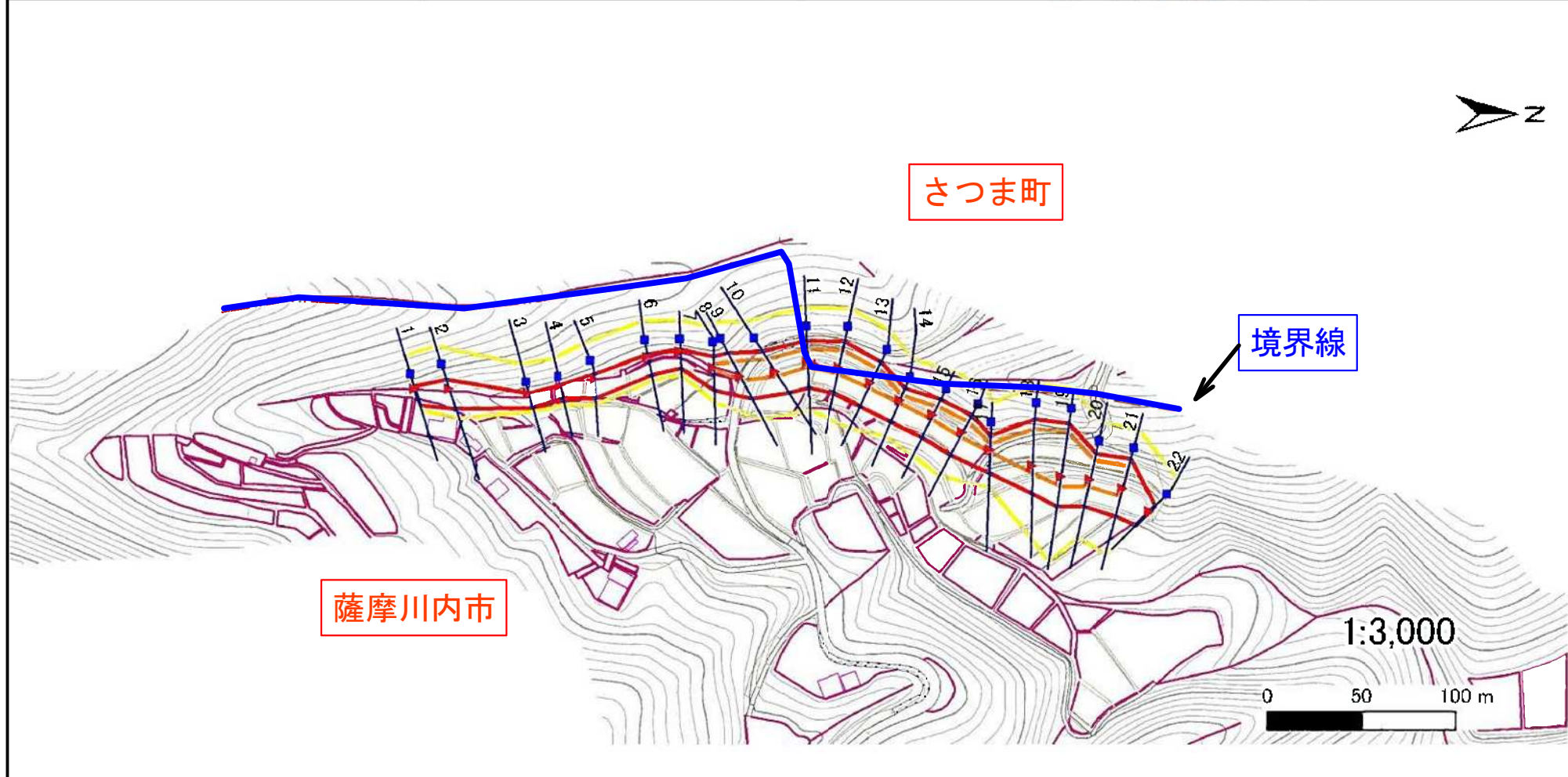


急傾斜地の崩壊区域調書

様式3-1 危害のおそれのある土地、著しい危害のおそれのある土地の設定図

調査年度 平成24年度

急傾斜地の位置	箇所番号	kvu387-0486	箇所名	急・萩之段2	所在地	薩摩川内市祁答院町藪半田宇萩之段
---------	------	-------------	-----	--------	-----	------------------



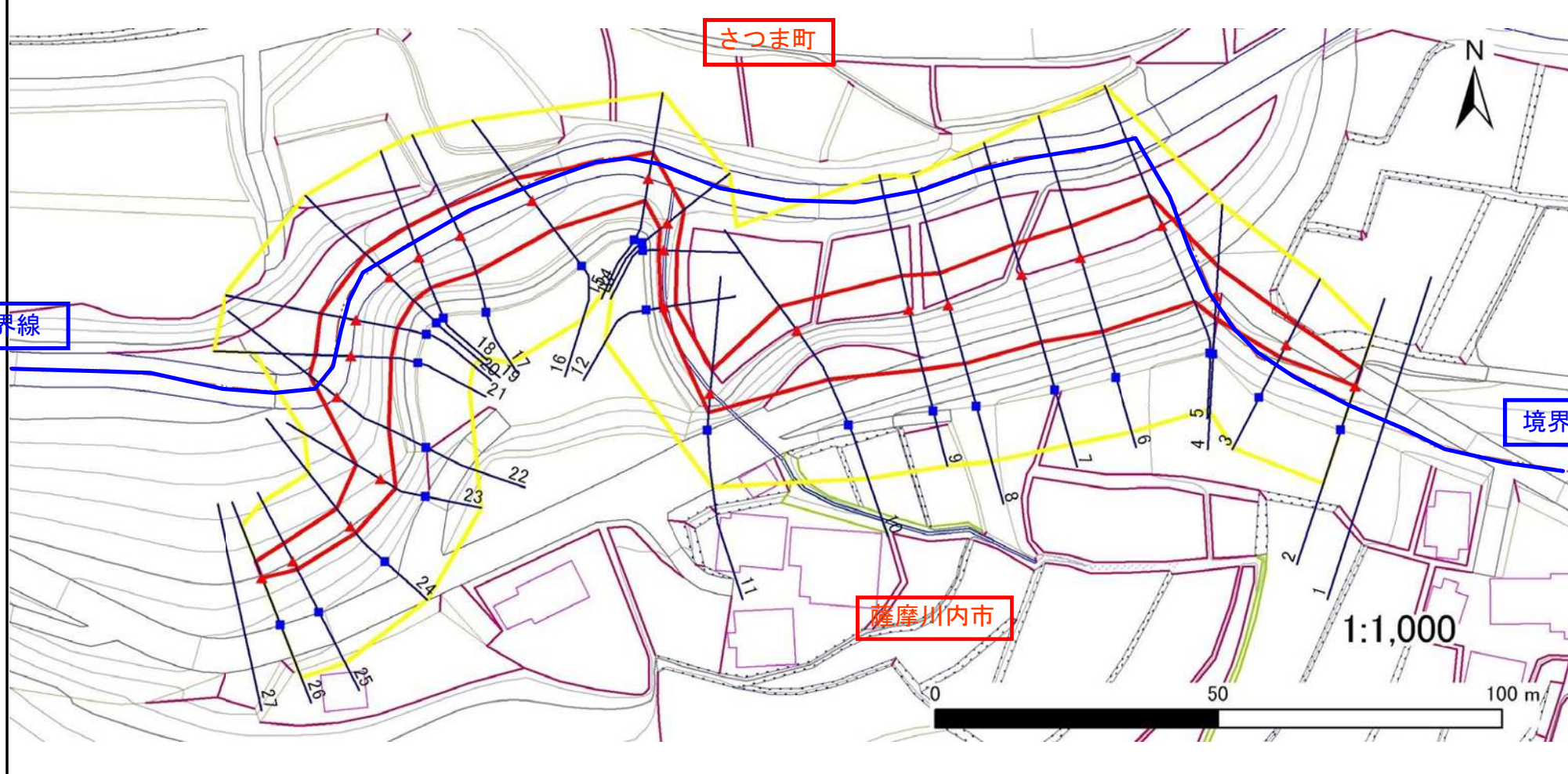
凡例	■ 上端	— 横断測線	■ 危害のおそれのある土地の区域	■ 土石等の移動による力が100kN/m ² を超える範囲
	▲ 下端		■ 著しい危害のおそれのある土地の区域	■ 土石等の堆積高が3mを超える範囲

急傾斜地の崩壊区域調書

様式3-1 危害のおそれのある土地、著しい危害のおそれのある土地の設定図

調査年度 平成23年度

急傾斜地の位置 箇所番号 kyu387-1413 箇所名 急・東尾鹿倉1 所在地 薩摩川内市祁答院町黒木東尾鹿倉



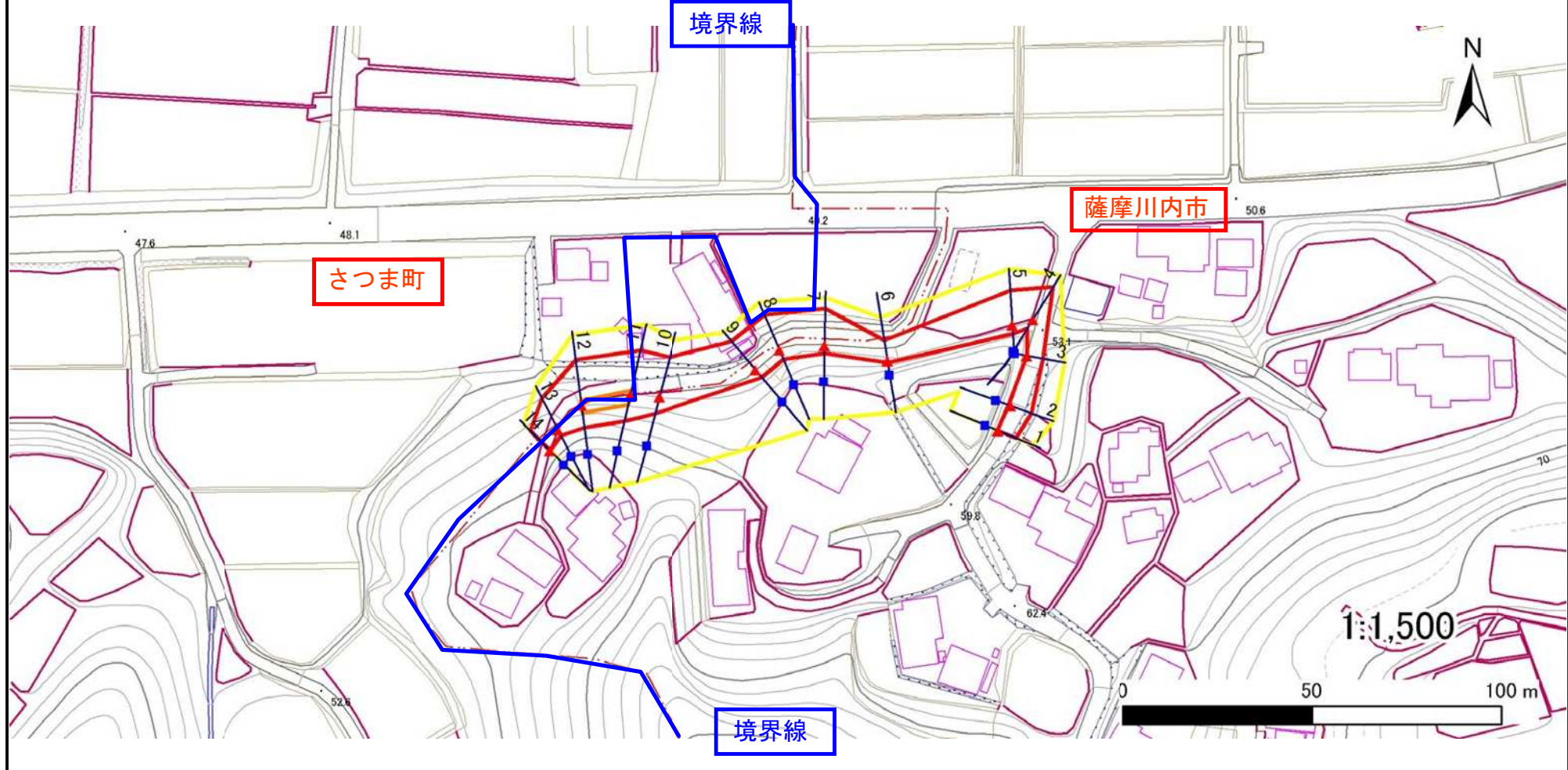
凡例		横断測線		危険区域		土石等の移動による力が100kN/m ² を超える範囲	
■	上端	—	横断測線	黄色	危険のおそれのある土地の区域	オレンジ	土石等の移動による力が100kN/m ² を超える範囲
▲	下端			赤色	著しい危害のおそれのある土地の区域	茶色	土石等の堆積高が3mを超える範囲

急傾斜地の崩壊区域調書

様式3-1 危害のおそれのある土地、著しい危害のおそれのある土地の設定図

調査年度 平成23年度

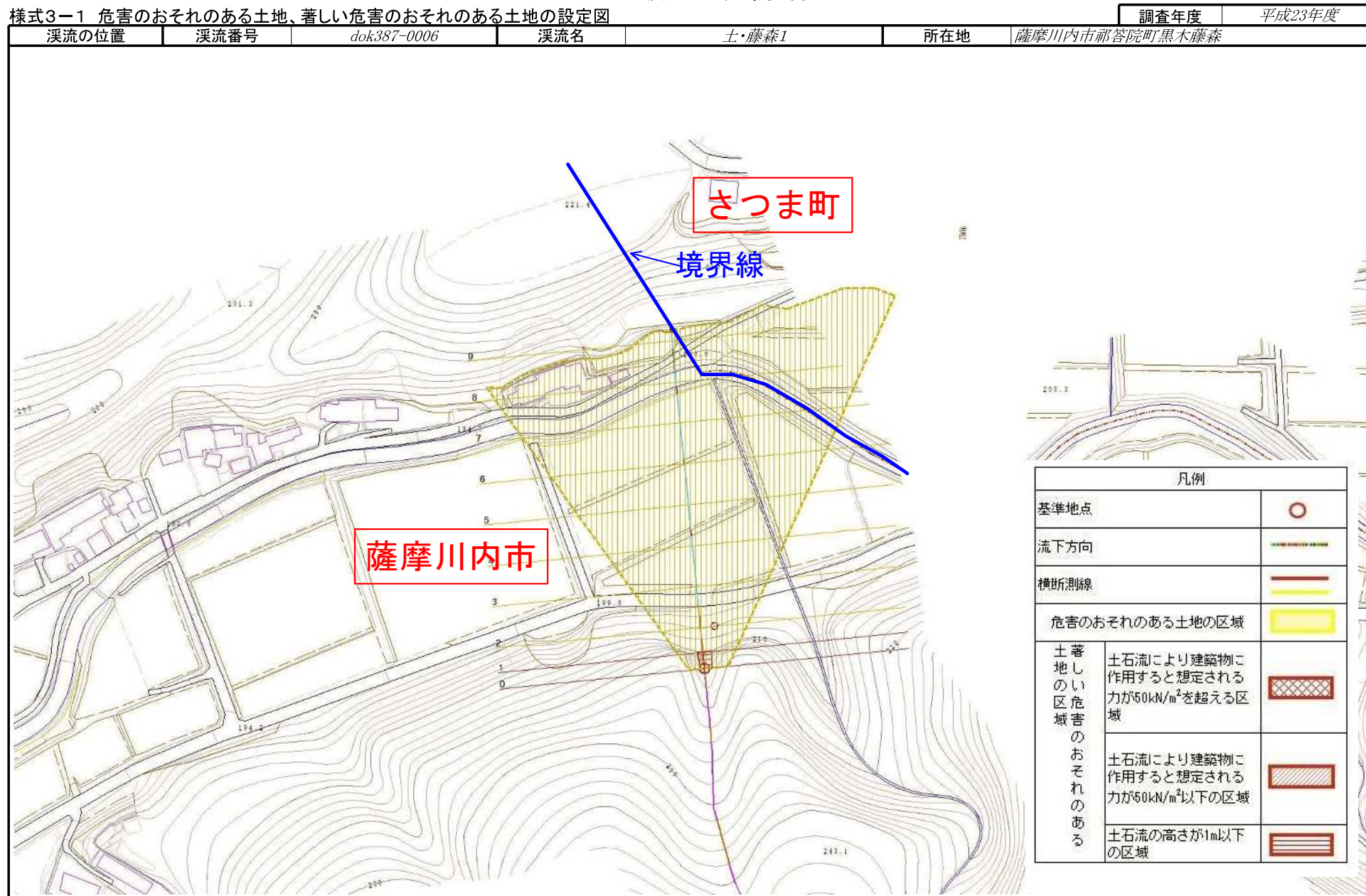
急傾斜地の位置	箇所番号	kyu387-1433	箇所名	急・菊地田4	所在地	薩摩川内市那答院町下手字菊地田
---------	------	-------------	-----	--------	-----	-----------------



凡例	■ 上端	— 横断測線	▭ 危害のおそれのある土地の区域	▭ 土石等の移動による力が100kN/m ² を超える範囲
	▲ 下端		▭ 著しい危害のおそれのある土地の区域	▭ 土石等の堆積高が3mを超える範囲

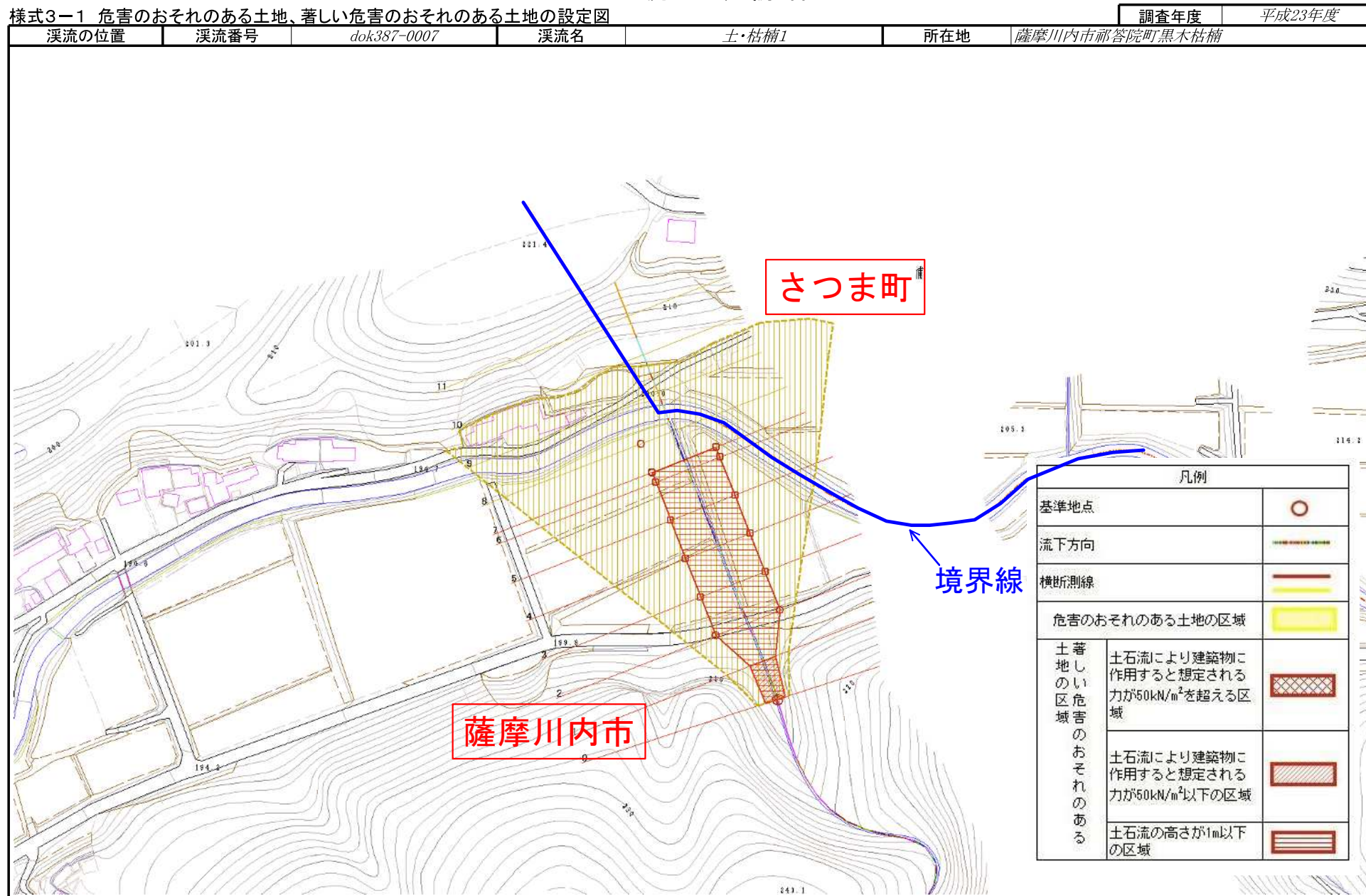
土石流区域調書

様式3-1 危害のおそれのある土地、著しい危害のおそれのある土地の設定図



土石流区域調書

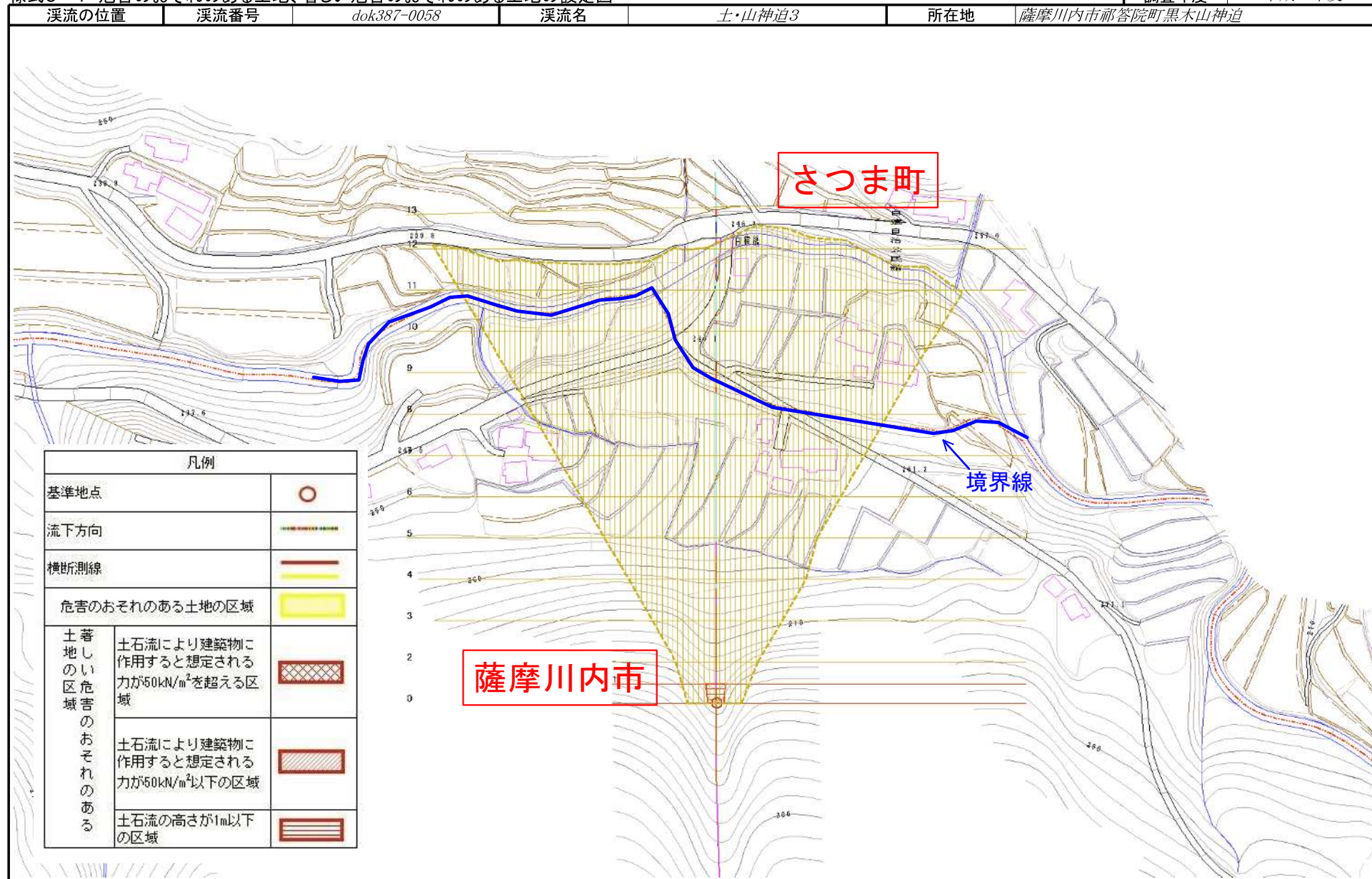
様式3-1 危害のおそれのある土地、著しい危害のおそれのある土地の設定図



土石流区域調書

様式3-1 危害のおそれのある土地、著しい危害のおそれのある土地の設定図

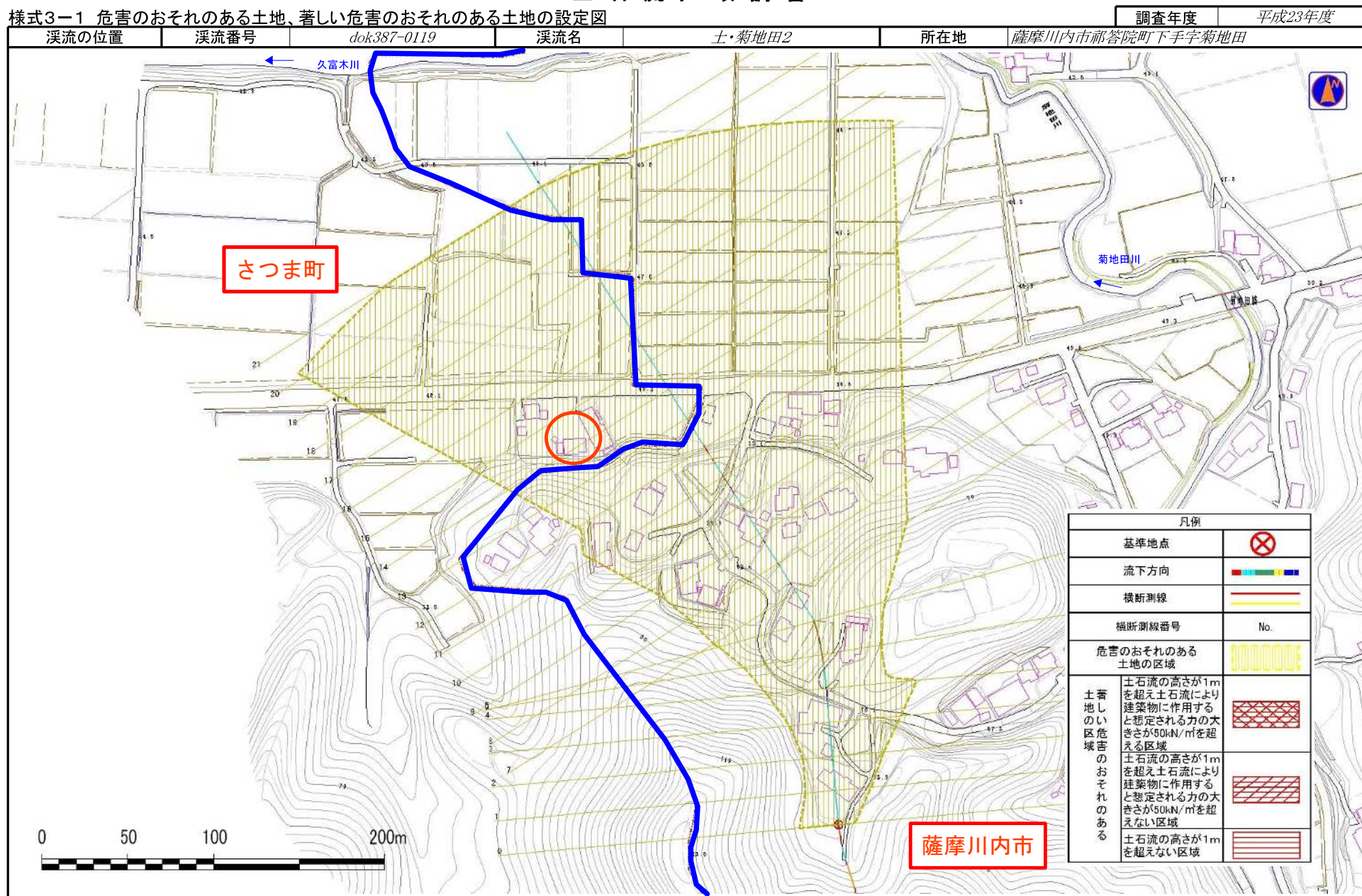
調査年度 平成23年度



凡例		
基準地点	○	
流下方向	→	
横断測線	—	
危害のおそれのある土地の区域	■ (Yellow)	
土著しい区 害の おそれ のある	土石流により建築物に作用すると想定される力が50kN/m ² を超える区域	■ (Cross-hatched)
	土石流により建築物に作用すると想定される力が50kN/m ² 以下の区域	■ (Red diagonal lines)
	土石流の高さが1m以下の区域	■ (Horizontal lines)

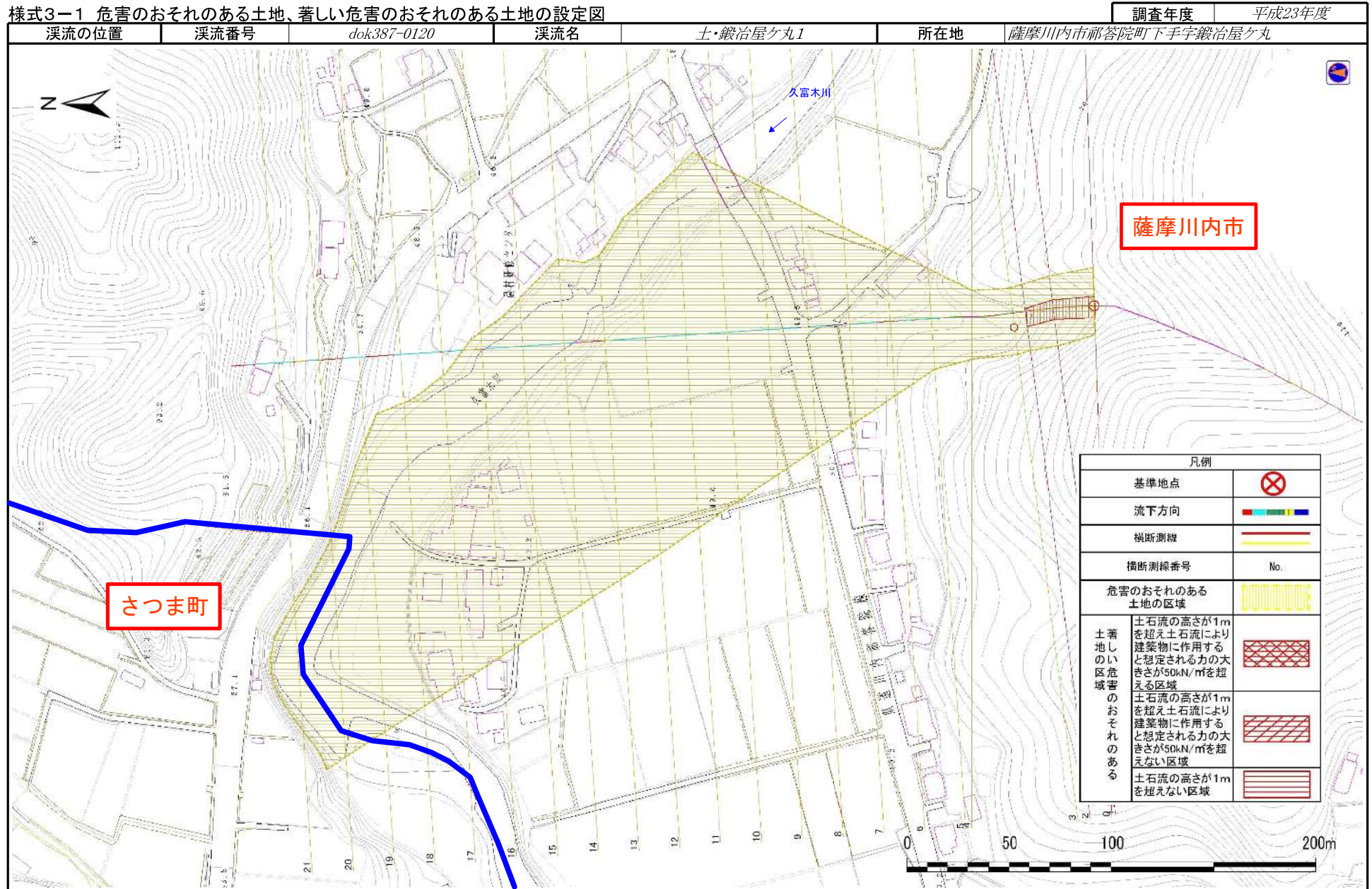
土石流区域調査

様式3-1 危害のおそれのある土地、著しい危害のおそれのある土地の設定図



土石流区域調査

様式3-1 危害のおそれのある土地、著しい危害のおそれのある土地の設定図



急傾斜地の崩壊区域調査

様式3-1 危害のおそれのある土地、著しい危害のおそれのある土地の設定図

調査年度

平成29年度

急傾斜地の位置

箇所番号

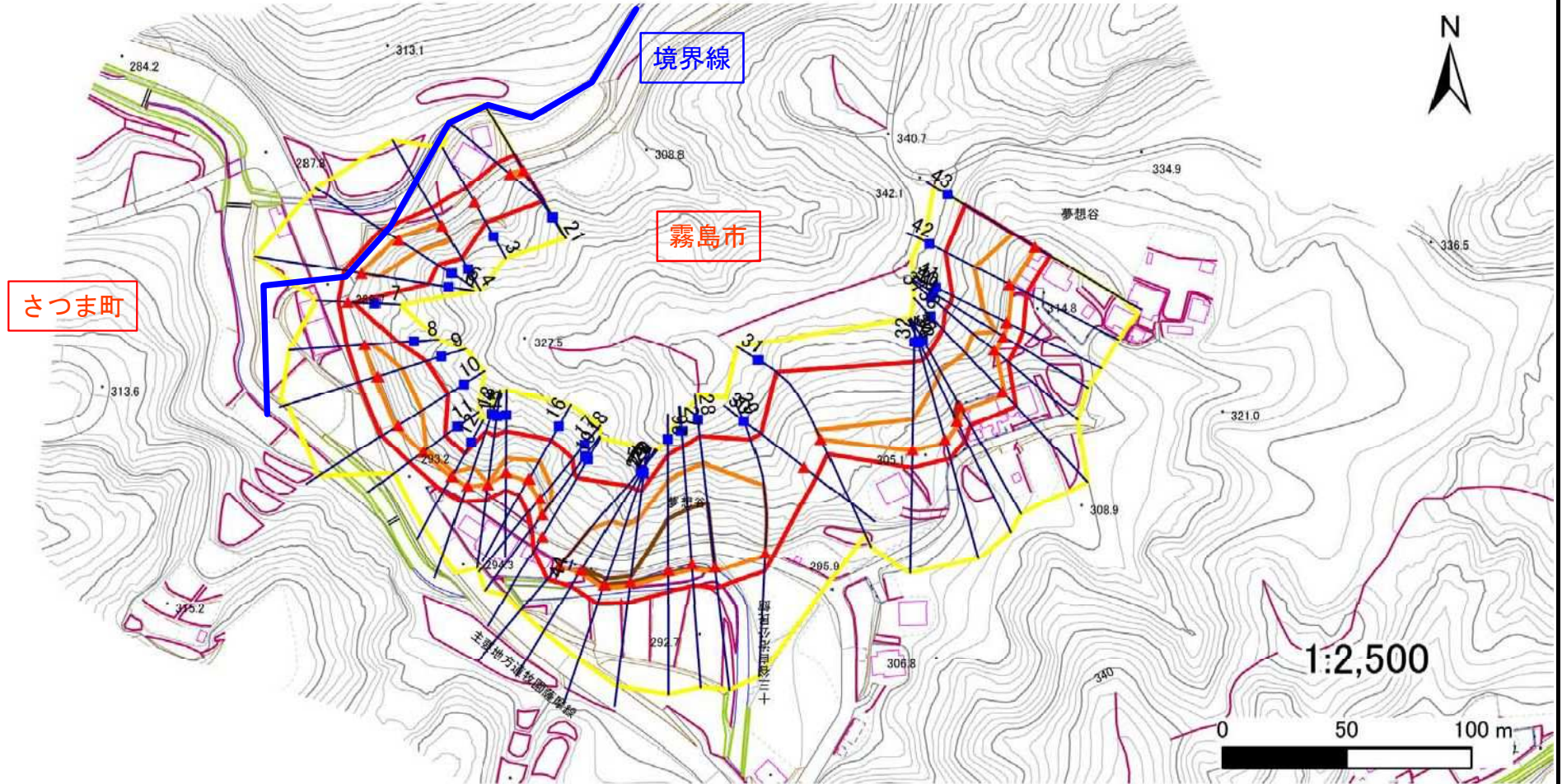
kyu445-0275-01

箇所名

急・日屋ノ谷1

所在地

霧島市横川町上ノ字日屋ノ谷



凡例

■ 上端
▲ 下端

— 横断測線

■ 危害のおそれのある土地の区域

■ 著しい危害のおそれのある土地の区域

■ 土石等の移動による力が100kN/m²を超える範囲

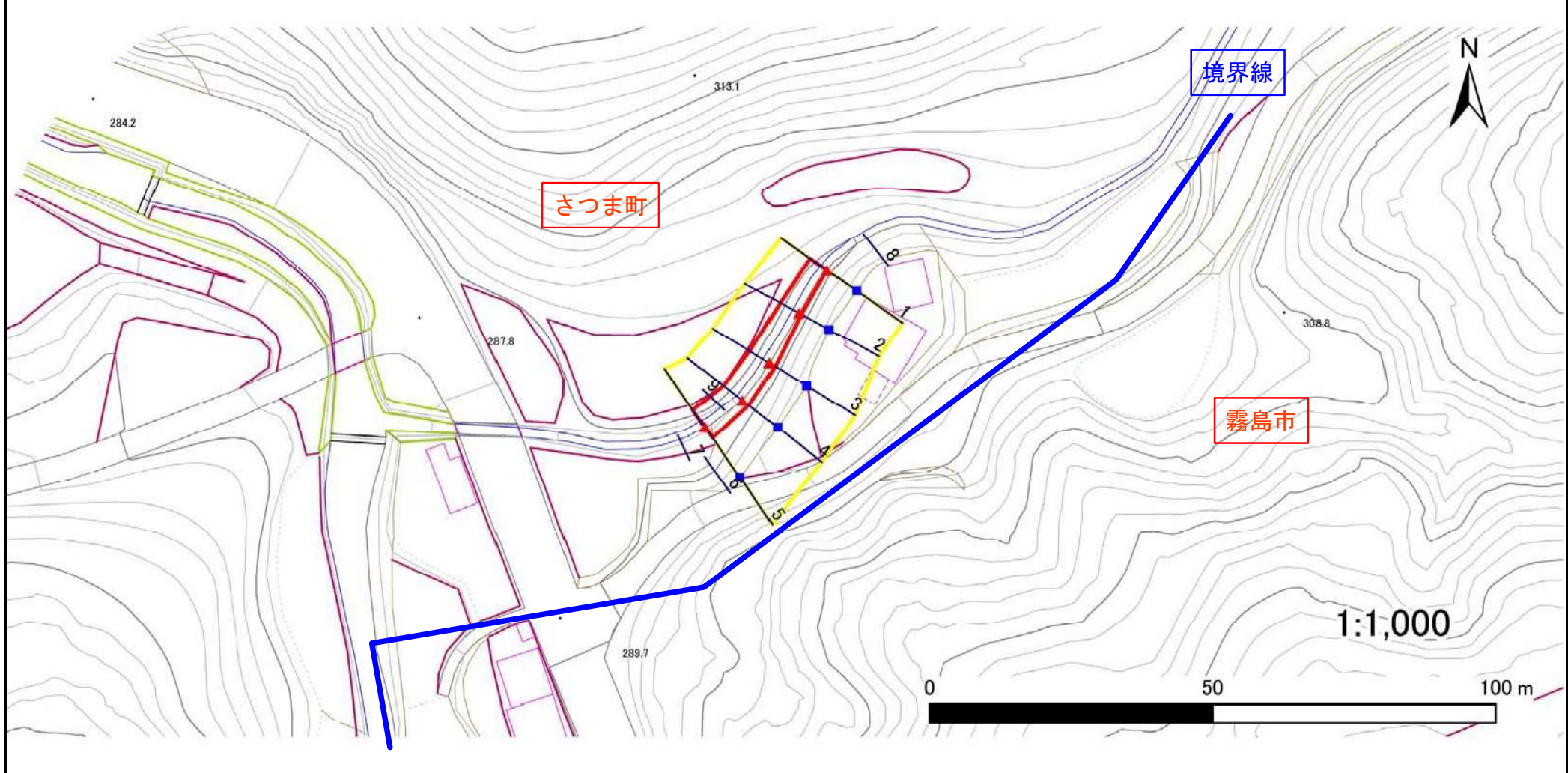
■ 土石等の堆積高が3mを超える範囲

急傾斜地の崩壊区域調書

様式3-1 危害のおそれのある土地、著しい危害のおそれのある土地の設定図

調査年度 平成29年度

急傾斜地の位置 箇所番号 kyu445-0275-05 箇所名 急・日屋ノ谷 所在地 霧島市横川町上ノ字日屋ノ谷



凡例	
■ 上端	— 横断測線
▲ 下端	■ 危害のおそれのある土地の区域
	■ 著しい危害のおそれのある土地の区域
	■ 土石等の移動による力が100kN/m ² を超える範囲
	■ 土石等の堆積高が3mを超える範囲

急傾斜地の崩壊区域調査

様式3-1 危害のおそれのある土地、著しい危害のおそれのある土地の設定図

調査年度

平成29年度

急傾斜地の位置

箇所番号

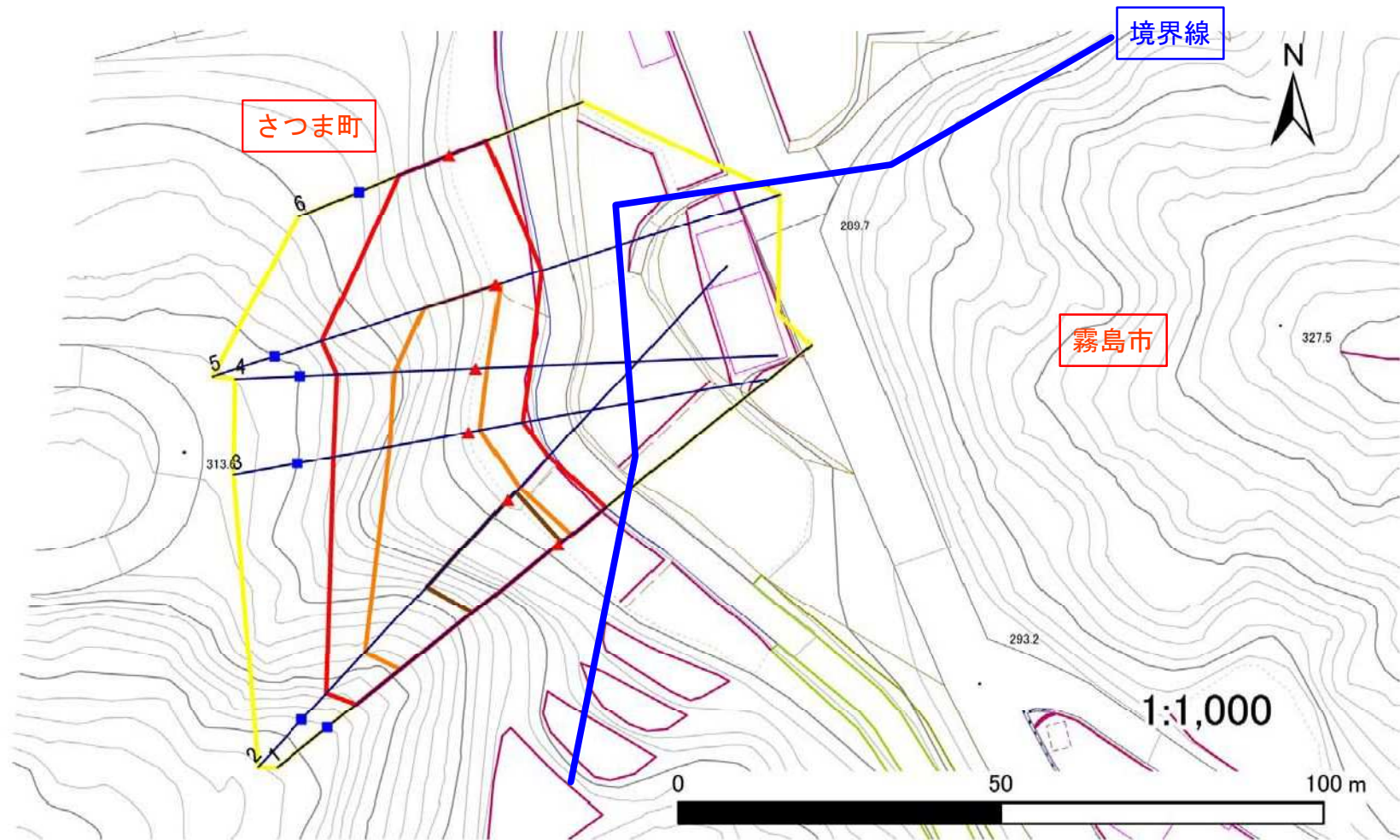
kyu445-0277

箇所名

急・日屋ノ谷2

所在地

霧島市横川町上ノ字日屋ノ谷



凡例

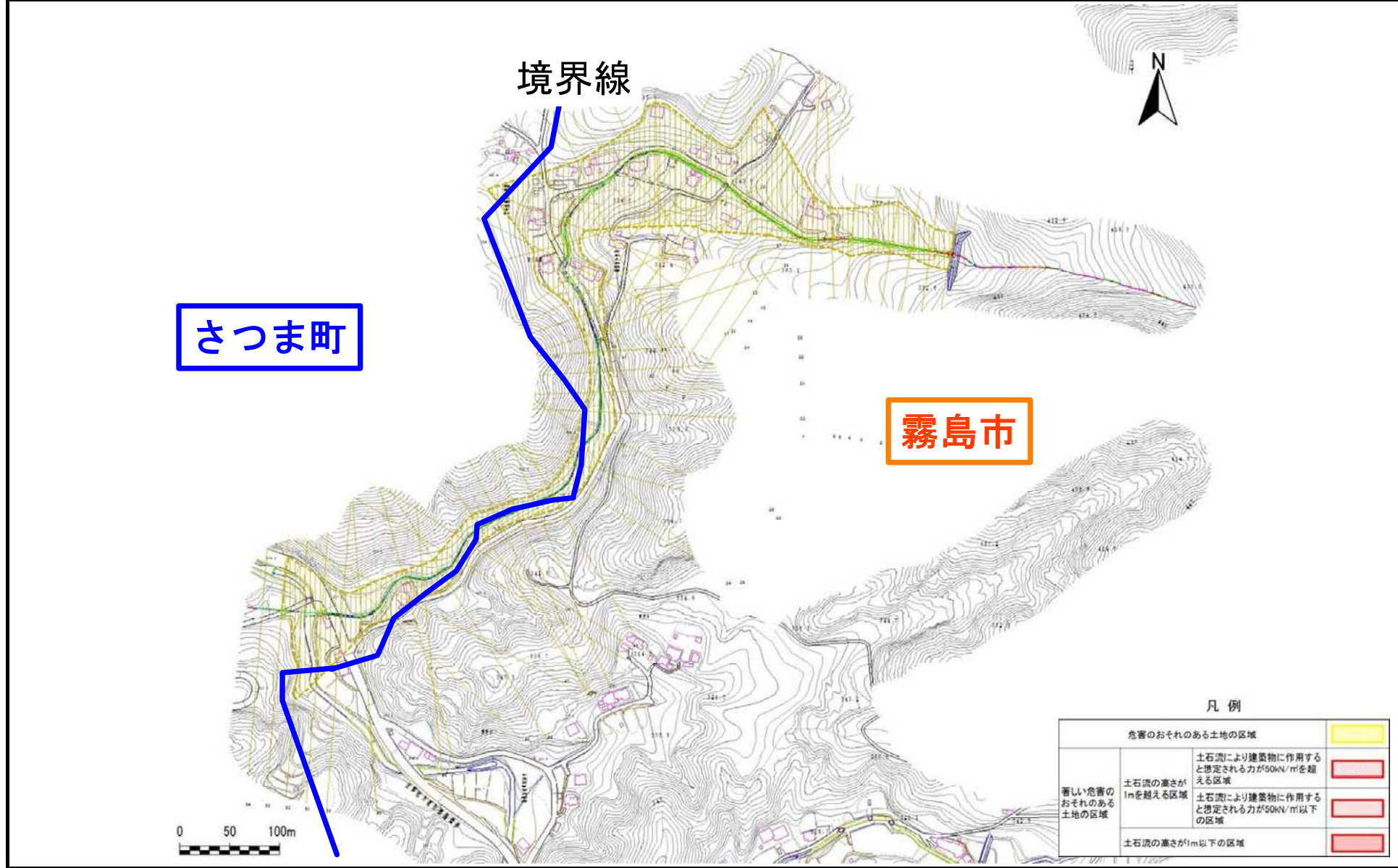
- 上端
- 横断測線
- 危害のおそれのある土地の区域
- 土石等の移動による力が100kN/m²を超える範囲
- ▲ 下端
- 著しい危害のおそれのある土地の区域
- 土石等の堆積高が3mを超える範囲

土石流区域調査

様式3-1 危害のおそれのある土地、著しい危害のおそれのある土地の設定図

調査年度 平成29年度

溪流の位置 溪流番号 dok445 0132 溪流名 十・奥ノ谷1 所在地 霧島市横川町上ノ字奥ノ谷



凡例

危害のおそれのある土地の区域		
著しい危害のおそれのある土地の区域	土石流により建築物に作用すると想定される力が50kN/mを超える区域	
	土石流の高さが1mを超える区域	
	土石流の高さが1m以下の区域	

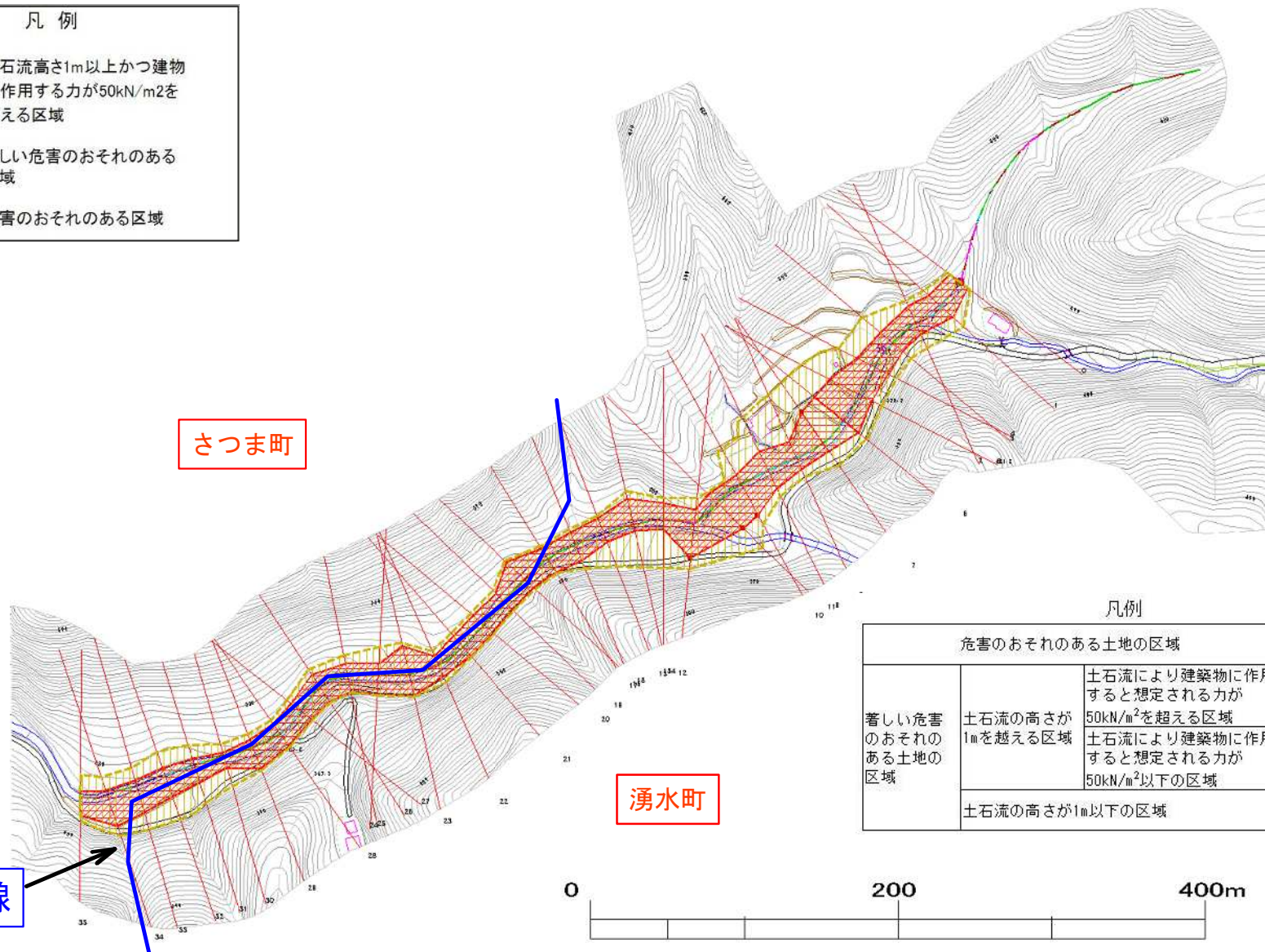
土石流区域調書

様式3-1 危害のおそれのある土地、著しい危害のおそれのある土地の設定図

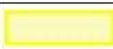




調査年度	平成21年度					
溪流の位置	溪流番号	dok446-0024	溪流名	土・裏谷1	所在地	始良郡湧水町幸田字裏谷

凡例

	土石流高さ1m以上かつ建物に作用する力が50kN/m ² を超える区域
	著しい危害のおそれのある区域
	危害のおそれのある区域



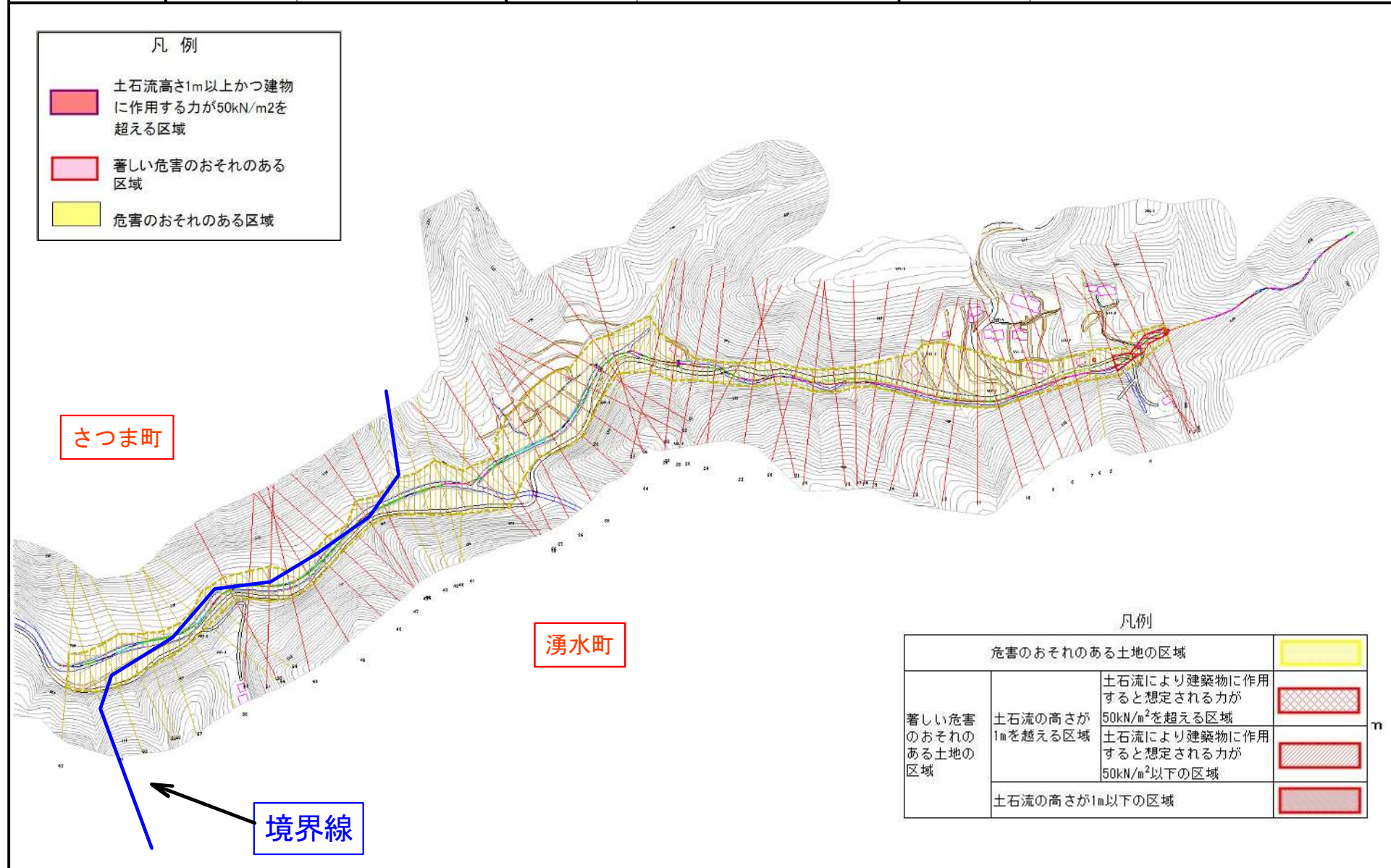
凡例

危害のおそれのある土地の区域		
著しい危害のおそれのある土地の区域	土石流の高さが1mを超える区域	
	土石流により建築物に作用すると想定される力が50kN/m ² を超える区域	
	土石流により建築物に作用すると想定される力が50kN/m ² 以下の区域	
	土石流の高さが1m以下の区域	

土石流区域調書

様式3-1 危害のおそれのある土地、著しい危害のおそれのある土地の設定図

調査年度	平成21年度					
溪流の位置	溪流番号	dok446-0025	溪流名	土・金迫1	所在地	始良郡湧水町幸田字金迫



凡例

	土石流高さ1m以上かつ建物に作用する力が50kN/m ² を超える区域
	著しい危害のおそれのある区域
	危害のおそれのある区域

凡例

危害のおそれのある土地の区域		
著しい危害のおそれのある土地の区域	土石流の高さが1mを超える区域	
	土石流により建築物に作用すると想定される力が50kN/m ² を超える区域	
	土石流により建築物に作用すると想定される力が50kN/m ² 以下の区域	
土石流の高さが1m以下の区域		