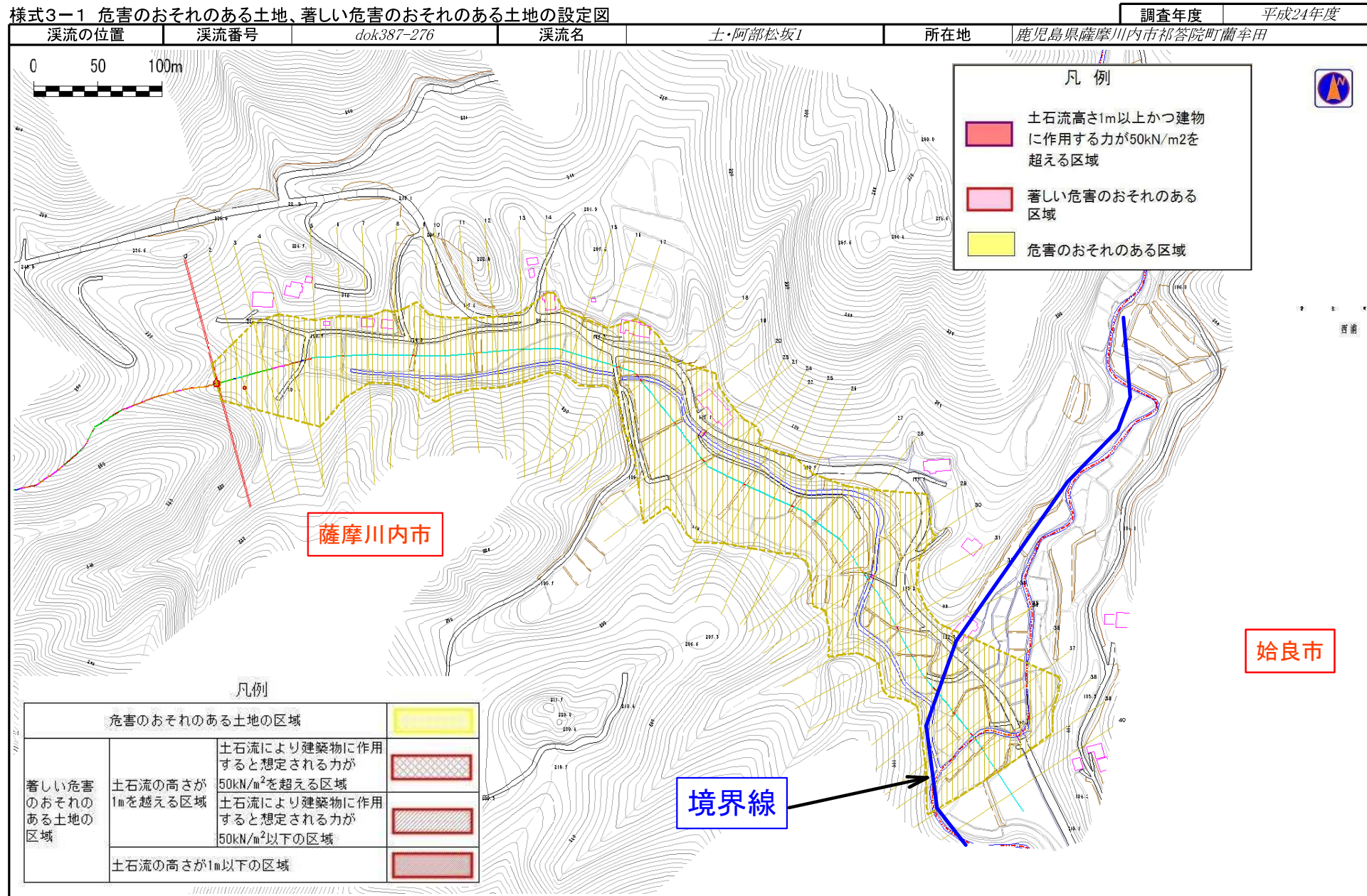


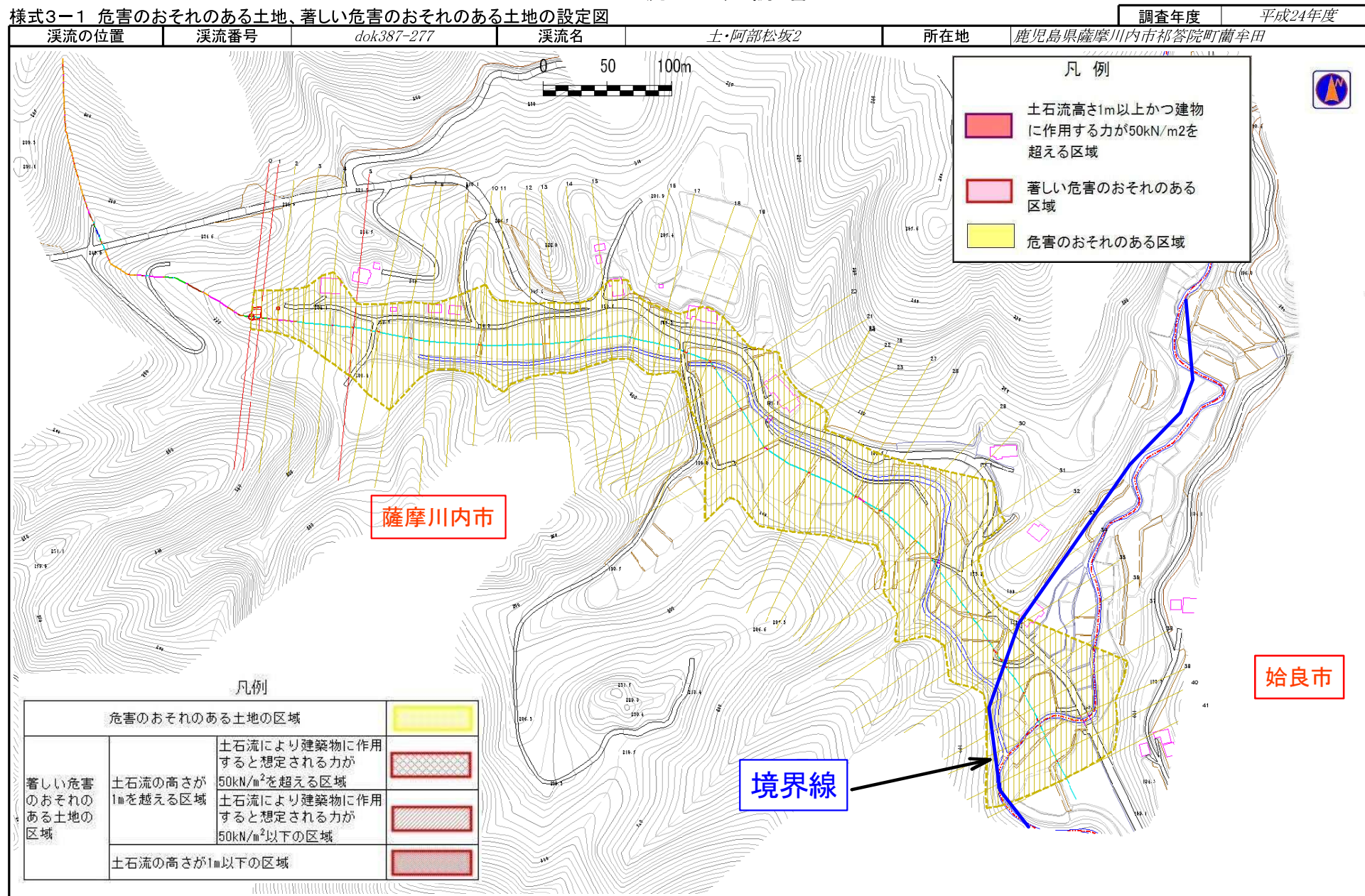
土石流区域調査

様式3-1 危害のおそれのある土地、著しい危害のおそれのある土地の設定図



土石流区域調書

様式3-1 危害のおそれのある土地、著しい危害のおそれのある土地の設定図

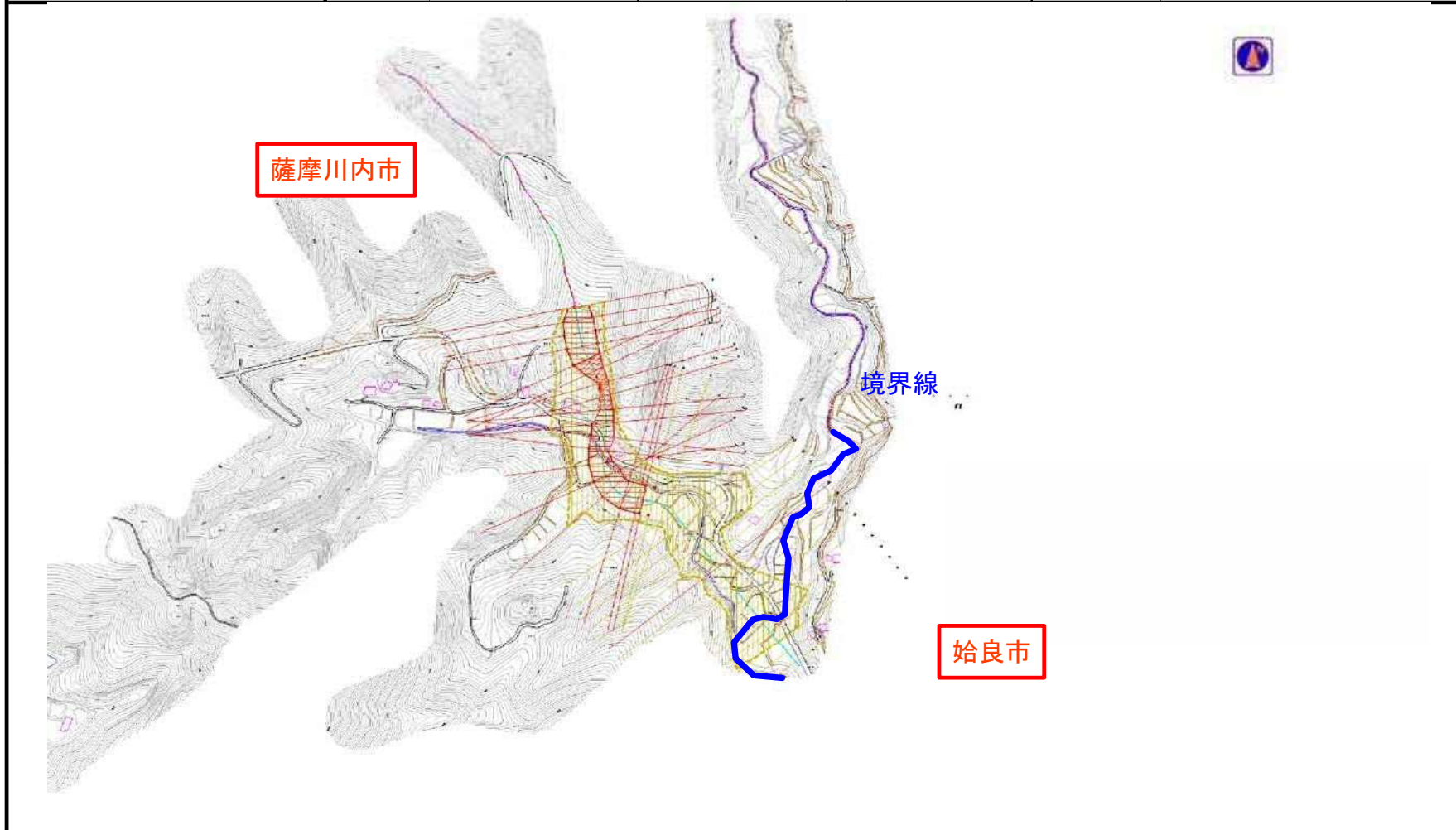


土石流区域調査

様式3-1 危害のおそれのある土地、著しい危害のおそれのある土地の設定図

調査年度 平成23年度

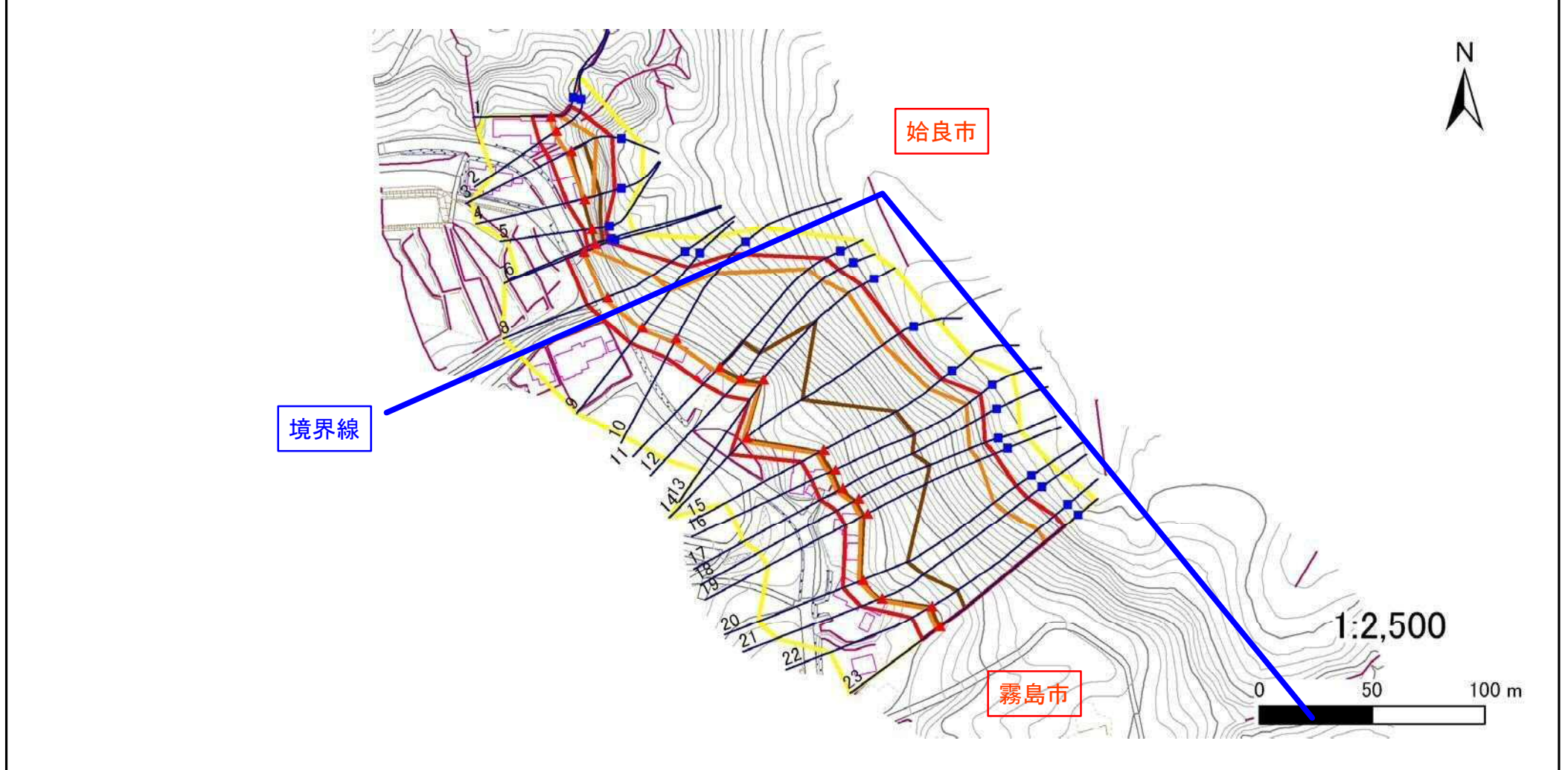
溪流の位置 溪流番号 dok387-0280 溪流名 土・松ノ川内3 所在地 薩摩川内市祁答院町藪牟田松ノ川内



急傾斜地の崩壊区域調査

様式3-1 危害のおそれのある土地、著しい危害のおそれのある土地の設定図

急傾斜地の位置	箇所番号	kyu450-0275-03	箇所名	急・小牧1	所在地	鹿児島県霧島市隼人町小浜字小牧	調査年度	平成29年度
---------	------	----------------	-----	-------	-----	-----------------	------	--------



凡例	■ 上端	— 横断測線	▭ 危害のおそれのある土地の区域	▭ 土石等の移動による力が100kN/m ² を超える範囲
	▲ 下端		▭ 著しい危害のおそれのある土地の区域	▭ 土石等の堆積高が3mを超える範囲

土石流区域調査

様式3-1 危害のおそれのある土地、著しい危害のおそれのある土地の設定図

調査年度

溪流の位置 溪流番号 dok444-088 溪流名 竹山7 所在地 鹿児島県始良郡溝辺町竹山

