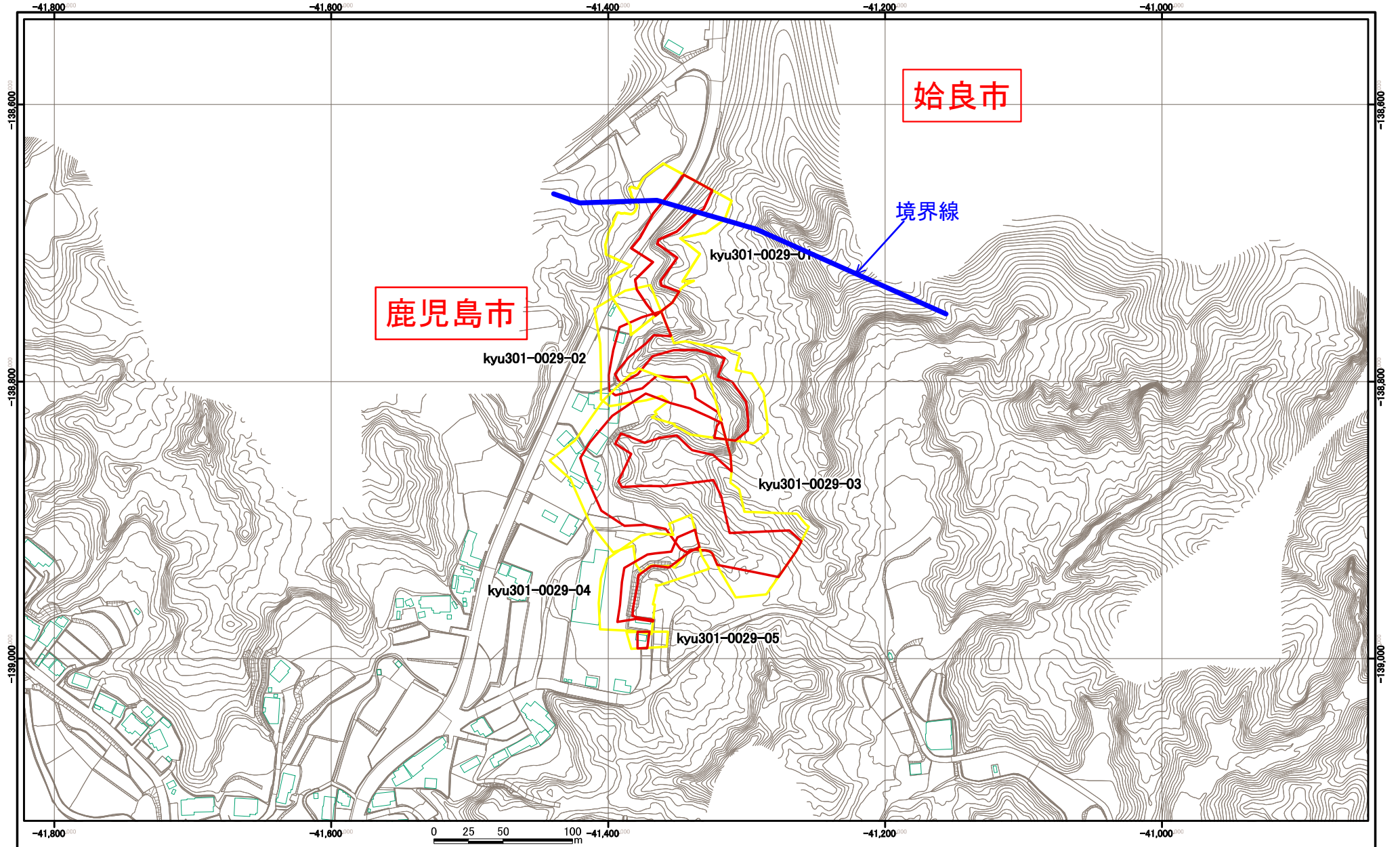


# 土砂災害警戒区域等の指定の公示に係る図書(その2)



鹿児島市

始良市

境界線

kyu301-0029-02

kyu301-0029-01

kyu301-0029-03

kyu301-0029-04

kyu301-0029-05

0 25 50 100 41,400  
m

|  |   |  |                                     |         |             |              |
|--|---|--|-------------------------------------|---------|-------------|--------------|
| 様式-2(急)<br>土砂災害警戒区域・土砂災害特別警戒区域<br>区域図(その1) | 土砂災害防止法施行令第二条の基準に該当する区域                       |  | 自然現象の種類<br>急傾斜地の崩壊<br>告示番号<br>告示年月日 | 簡所番号    | kyu301-0029 |              |
|  | 土砂災害防止法施行令第三条の基準に該当する区域                       |  |                                     | 簡所名     | 急・佐山1       |              |
|  | 土砂等の移動(移動)高さが1m以下の場合、土石等の移動による力が100kN/mを超える区域 |  |                                     | 縮尺      | 所在地         | 鹿児島市西佐多町字桑之丸 |
|  | 土砂等の堆積の高さが3mを超える区域                            |  |                                     | 1:2,500 |             |              |
| それ以外の区域                                    |   |  |                                     |         |             |              |

「この測量成果は、国土地理院長の助言を受けて得たものである(助言番号) 令1九公第240号」「この測量成果は鹿児島市所管の測量成果を使用して得たものである。(承認番号)平成30年度 鹿児島市情シ第382-2号」

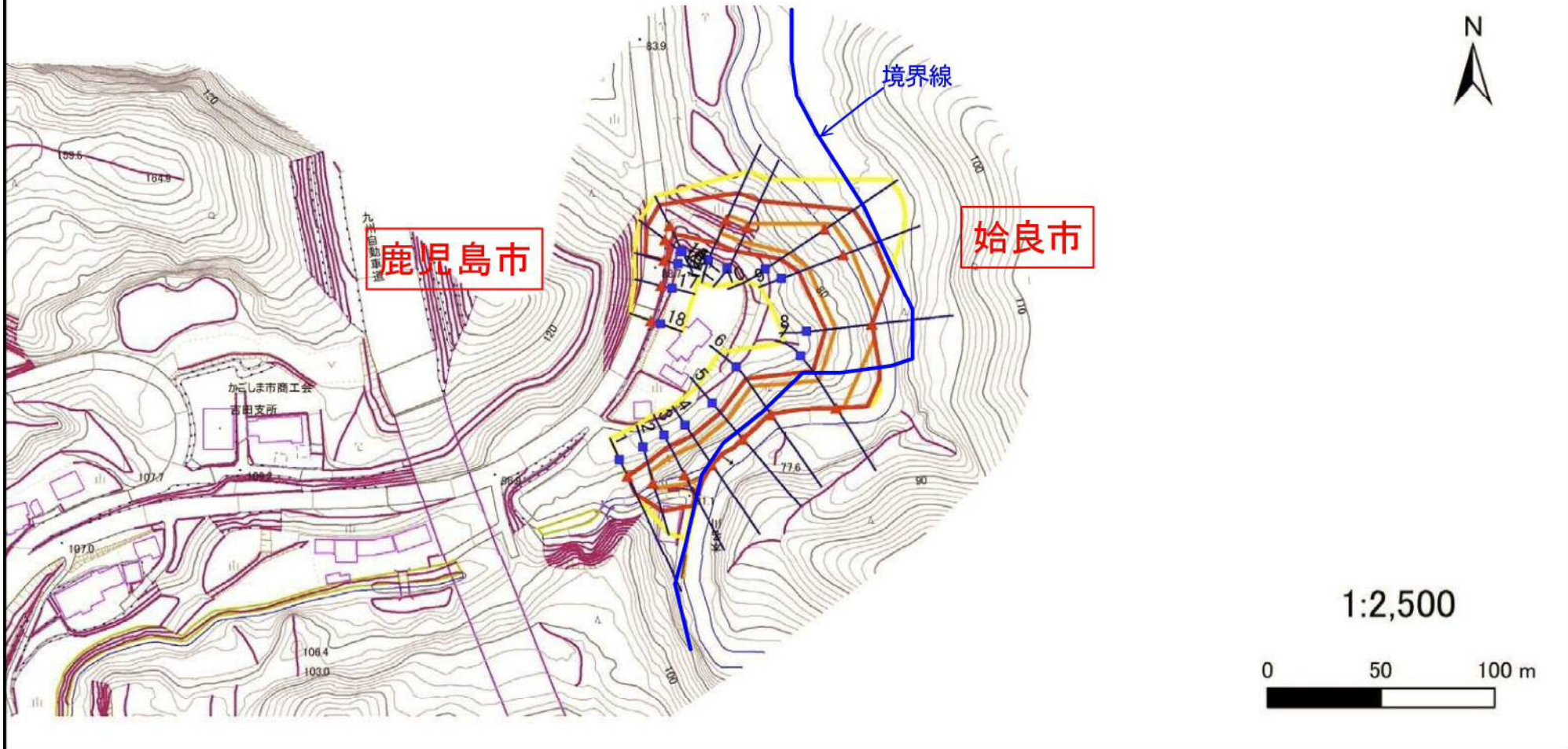
# 急傾斜地の崩壊区域調査

様式3-1 危害のおそれのある土地、著しい危害のおそれのある土地の設定図

調査年度

令和元年度

|         |      |             |     |       |     |           |
|---------|------|-------------|-----|-------|-----|-----------|
| 急傾斜地の位置 | 箇所番号 | kyu301-0232 | 箇所名 | 急・涼松2 | 所在地 | 鹿児島市本城町涼松 |
|---------|------|-------------|-----|-------|-----|-----------|



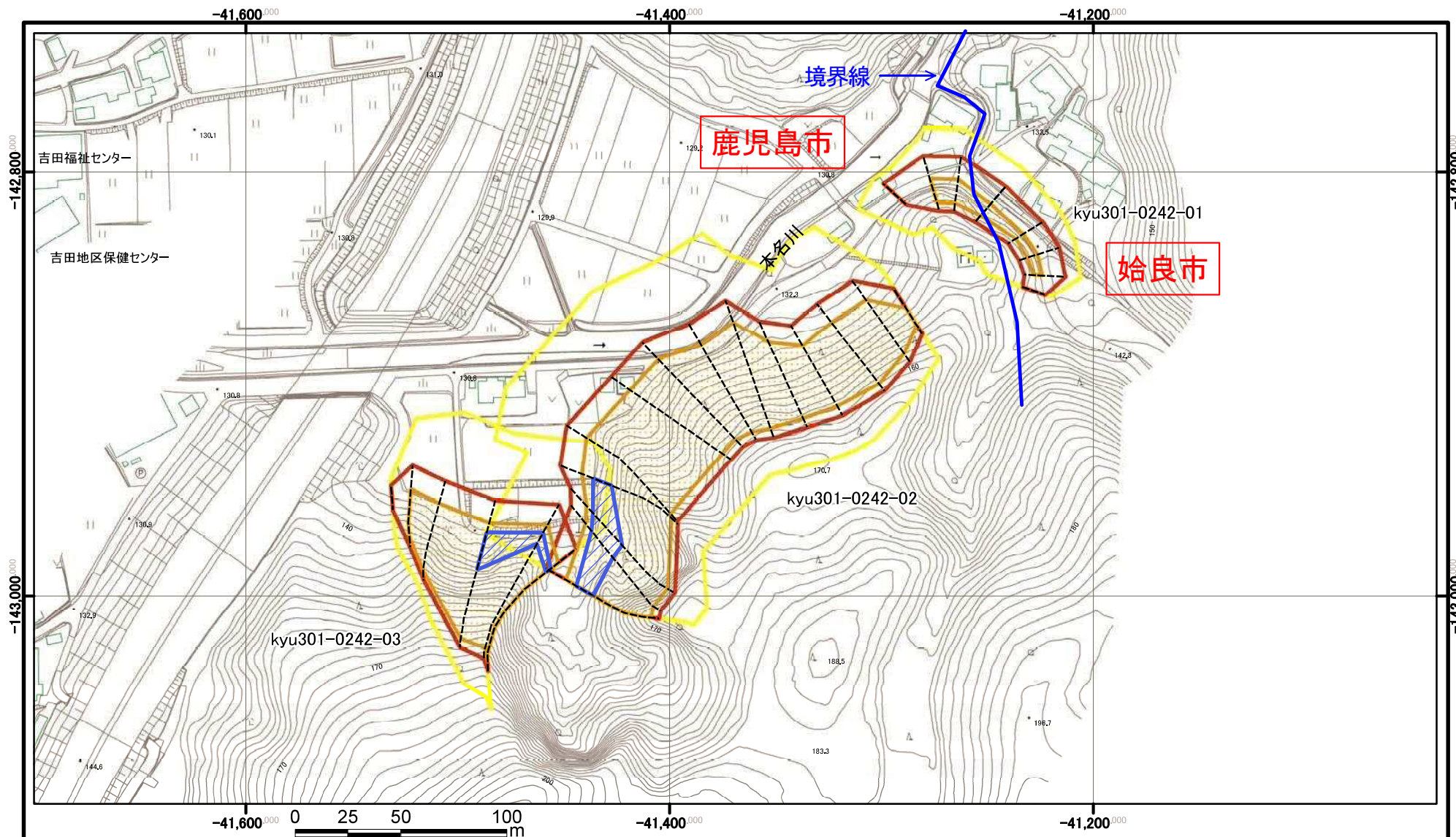
1:2,500



|    |      |        |                     |  |
|----|------|--------|---------------------|--|
| 凡例 | ■ 上端 | — 横断測線 | ■ 危害のおそれのある土地の区域    | ■ 土石等の移動による力が100kN/m <sup>2</sup> を超える範囲 |
|    | ▲ 下端 |        | ■ 著しい危害のおそれのある土地の区域 | ■ 土石等の堆積高が3mを超える範囲                       |



# 土砂災害警戒区域等の指定の公示に係る図書(その2)



様式-2(急)

土砂災害警戒区域・土砂災害特別警戒区域  
区域図(その1)

|                         |  |
|-------------------------|--|
| 土砂災害防止法施行令第二条の基準に該当する区域 |  |
| 土砂災害防止法施行令第三条の基準に該当する区域 |  |
| それ以外の区域                 |  |

|    |         |
|----|---------|
| 縮尺 | 1:2,500 |
|----|---------|

|         |         |      |             |
|---------|---------|------|-------------|
| 自然現象の種類 | 急傾斜地の崩壊 | 箇所番号 | kyu301-0242 |
| 告示番号    |         | 箇所名  | 急・女尻6       |
| 告示年月日   |         | 所在地  | 鹿児島市本城町字女尻  |

「この測量成果は、国土地理院長の助言を受けて得たものである(助言番号)令1九公第240号」「この測量成果は鹿児島市所管の測量成果を使用して得たものである。(承認番号)平成30年度 鹿児島市情シ第382-2号」

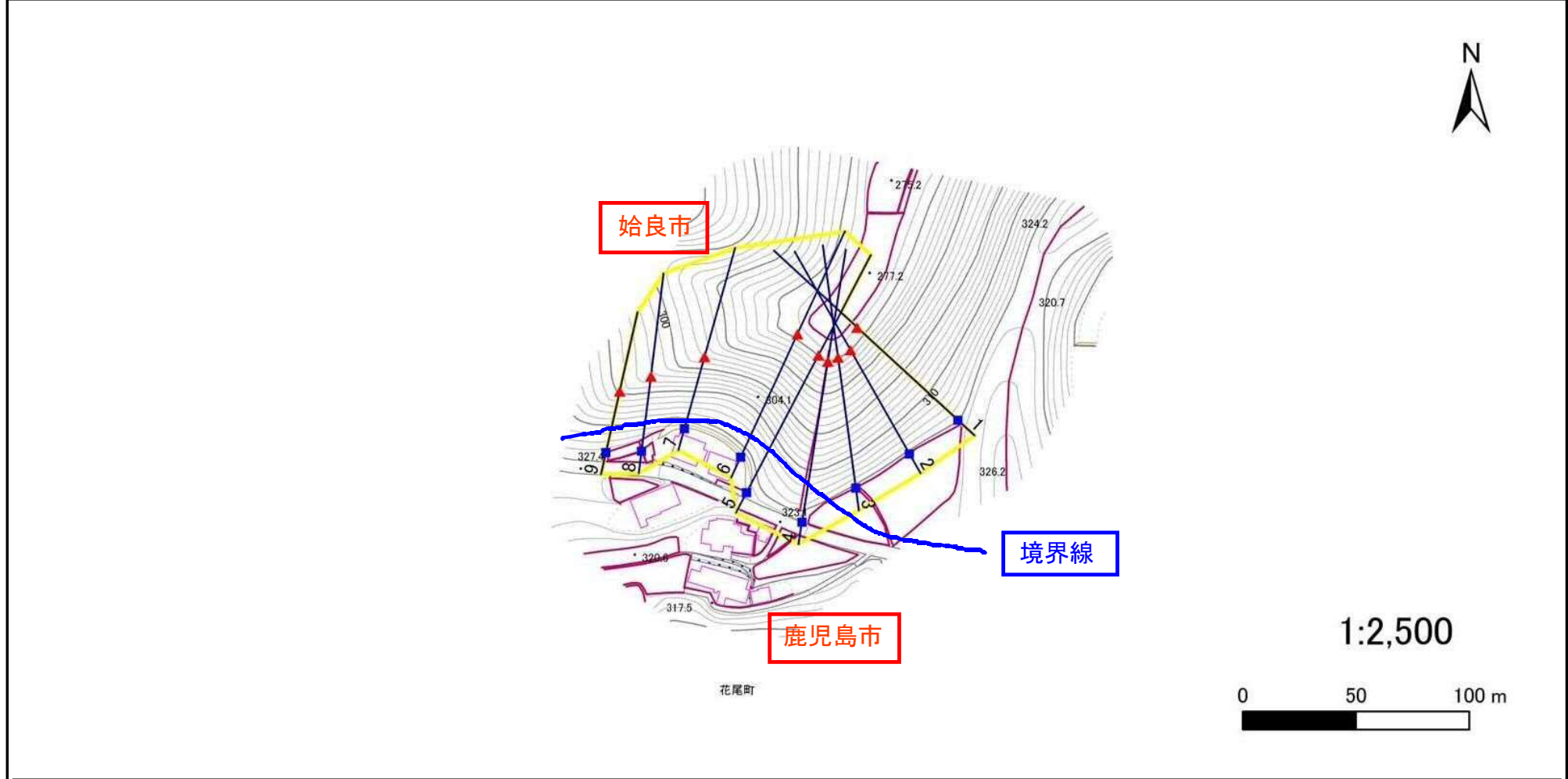
# 急傾斜地の崩壊区域調書

様式3-1 危害のおそれのある土地、著しい危害のおそれのある土地の設定図

調査年度

平成19年度

|         |      |             |     |        |     |            |
|---------|------|-------------|-----|--------|-----|------------|
| 急傾斜地の位置 | 箇所番号 | kyu365-0373 | 箇所名 | 急・岩戸13 | 所在地 | 鹿児島市花尾町字岩戸 |
|---------|------|-------------|-----|--------|-----|------------|



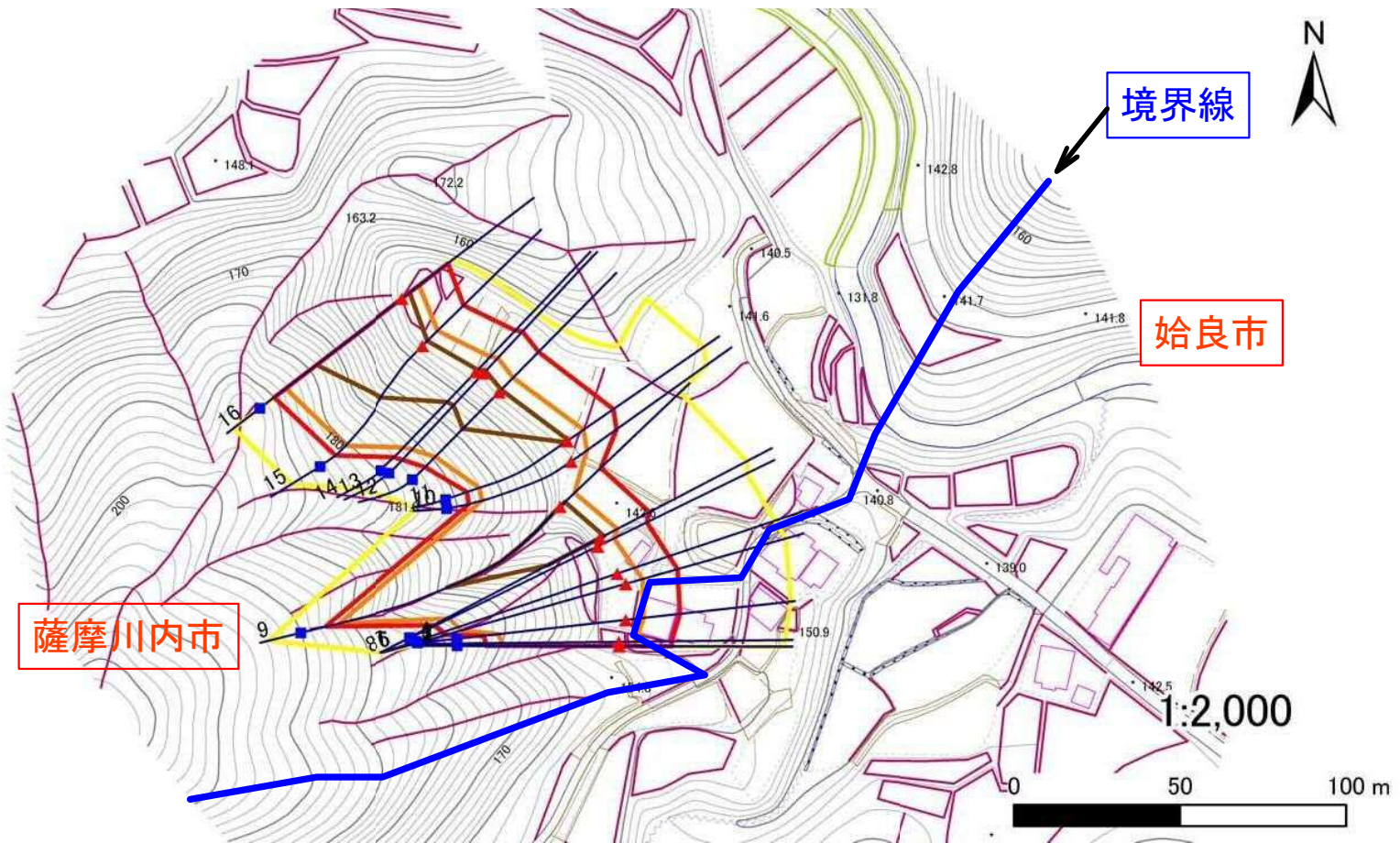
|    |      |        |                     |  |
|----|------|--------|---------------------|--|
| 凡例 | ■ 上端 | — 横断測線 | ▭ 危害のおそれのある土地の区域    | ▭ 土石等の移動による力が100kN/m <sup>2</sup> を超える範囲 |
|    | ▲ 下端 |        | ▭ 著しい危害のおそれのある土地の区域 | ▭ 土石等の堆積高が3mを超える範囲                       |

### 急傾斜地の崩壊区域調書

様式3-1 危害のおそれのある土地、著しい危害のおそれのある土地の設定図

調査年度 平成24年度

|         |      |                |     |        |     |                |
|---------|------|----------------|-----|--------|-----|----------------|
| 急傾斜地の位置 | 箇所番号 | kyu382-0456-01 | 箇所名 | 急・長野上4 | 所在地 | 薩摩川内市入来町浦之名弥太郎 |
|---------|------|----------------|-----|--------|-----|----------------|



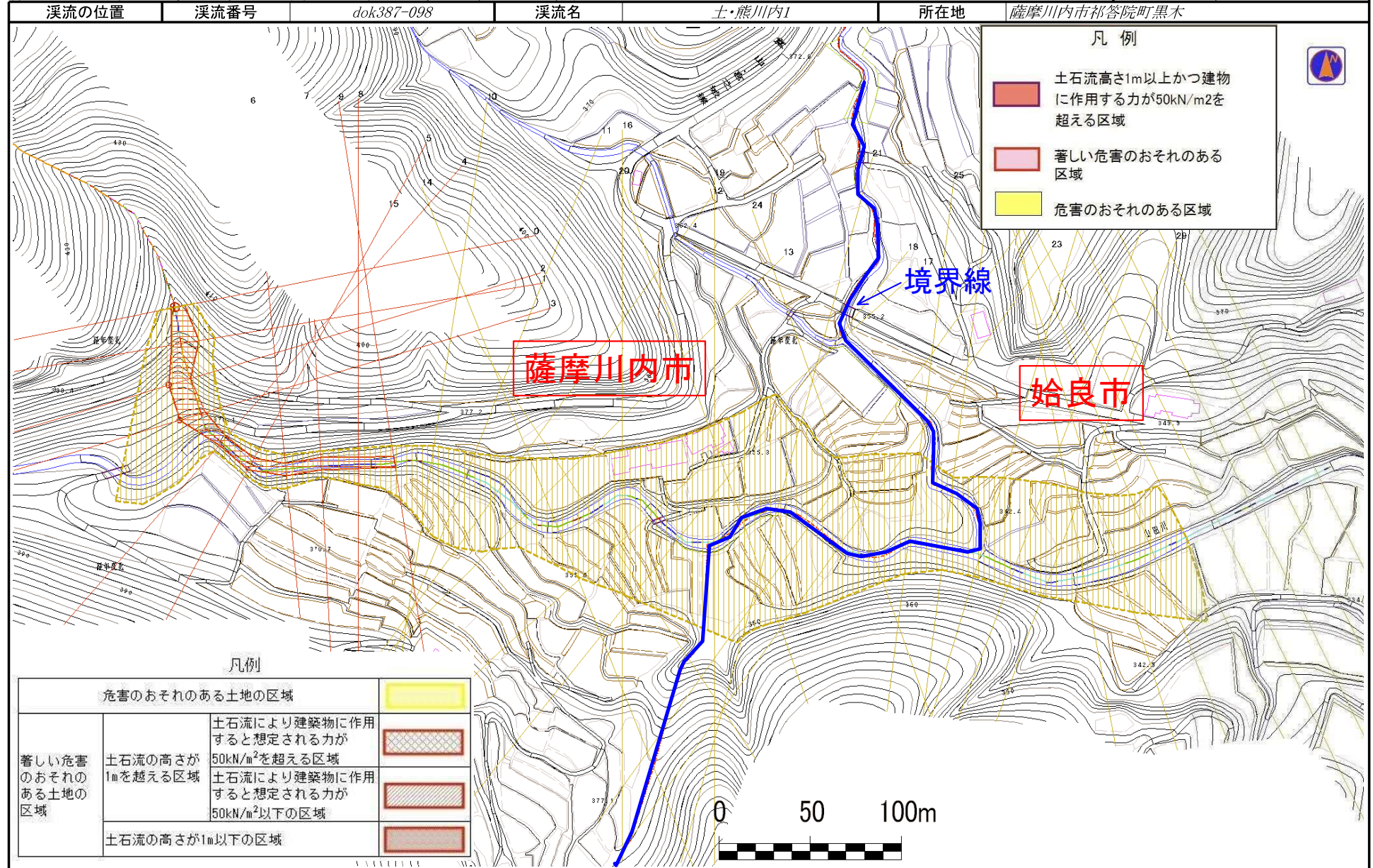
|    |      |        |                     |  |
|----|------|--------|---------------------|--|
| 凡例 | ■ 上端 | — 横断測線 | ▭ 危害のおそれのある土地の区域    | ▭ 土石等の移動による力が100kN/m <sup>2</sup> を超える範囲 |
|    | ▲ 下端 |        | ▭ 著しい危害のおそれのある土地の区域 | ▭ 土石等の堆積高が3mを超える範囲                       |

# 土石流区域調書

様式3-1 危害のおそれのある土地、著しい危害のおそれのある土地の設定図

調査年度

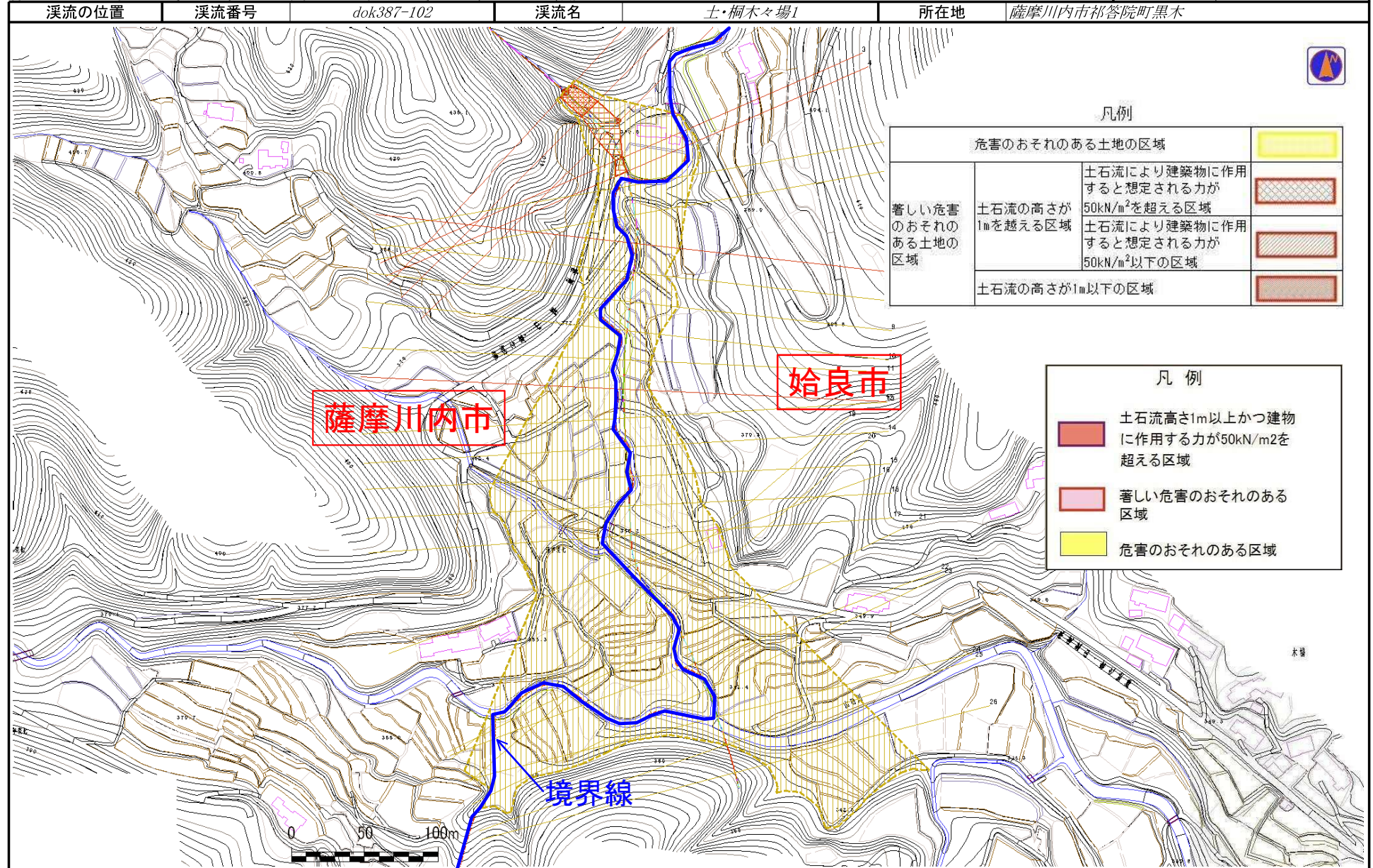
平成23年度



# 土石流区域調書

様式3-1 危害のおそれのある土地、著しい危害のおそれのある土地の設定図

調査年度 平成23年度

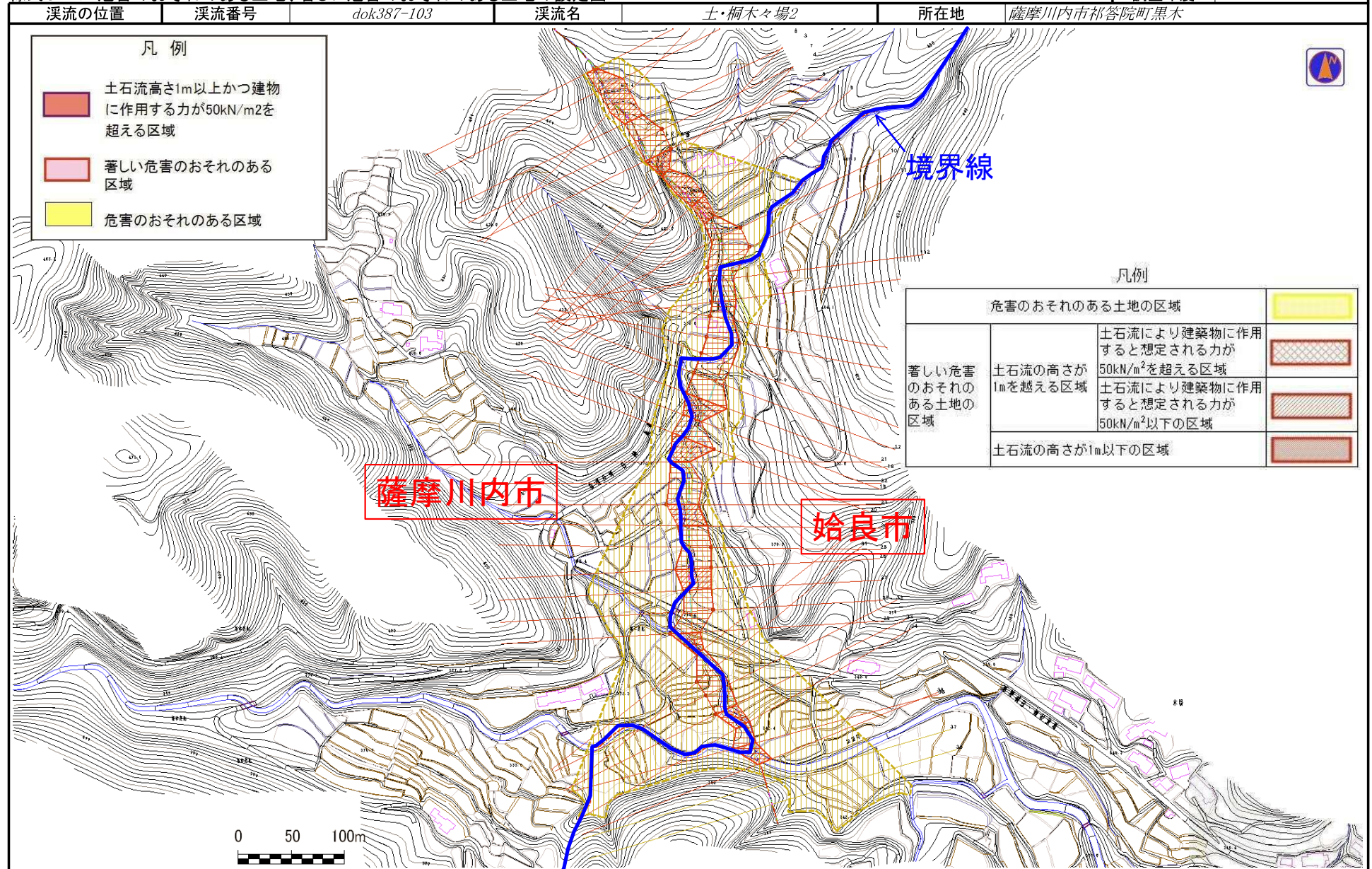




# 土石流区域調書

様式3-1 危害のおそれのある土地、著しい危害のおそれのある土地の設定図

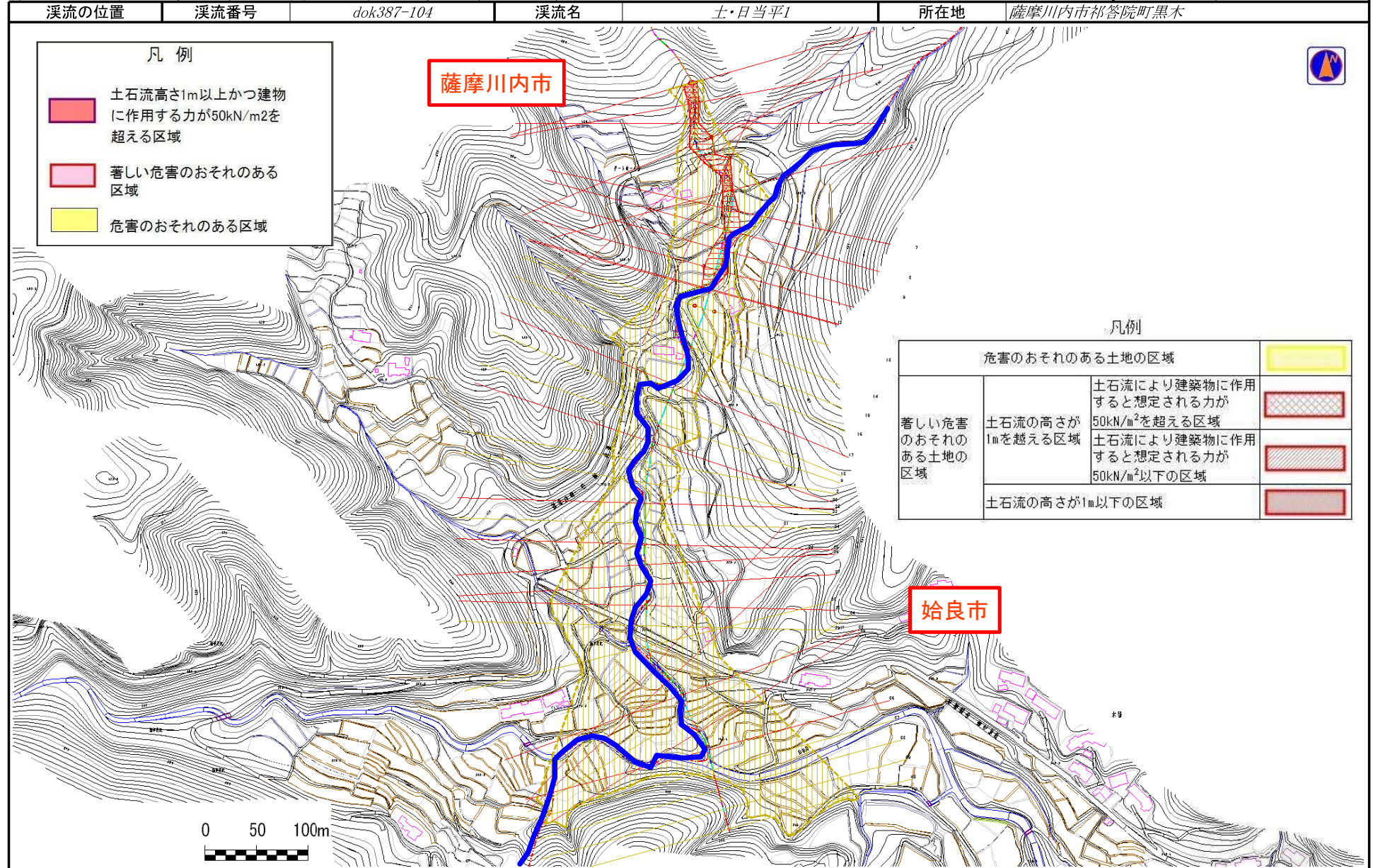
調査年度 平成23年度



# 土石流区域調書

様式3-1 危害のおそれのある土地、著しい危害のおそれのある土地の設定図

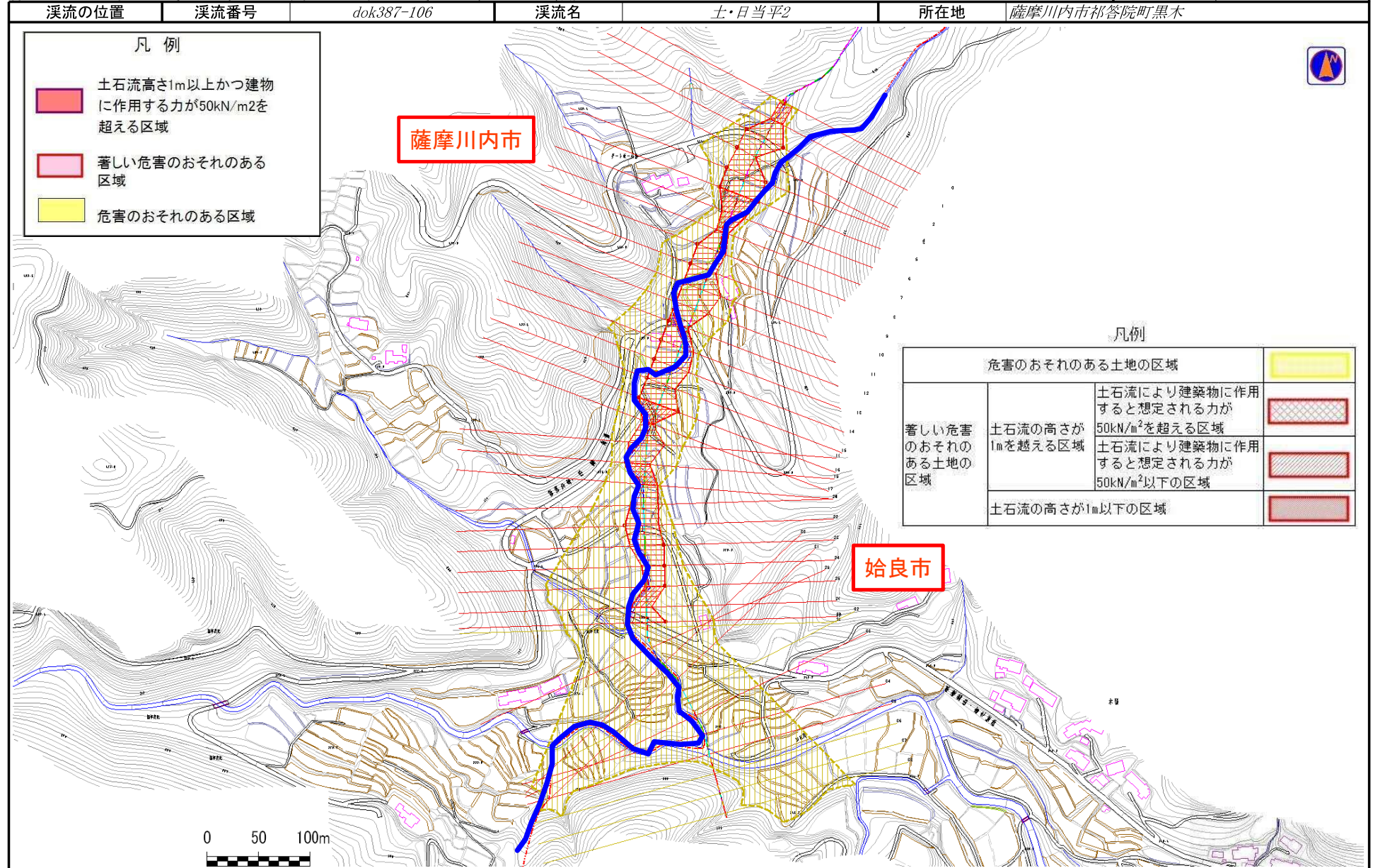
調査年度 平成23年度



# 土石流区域調書

様式3-1 危害のおそれのある土地、著しい危害のおそれのある土地の設定図

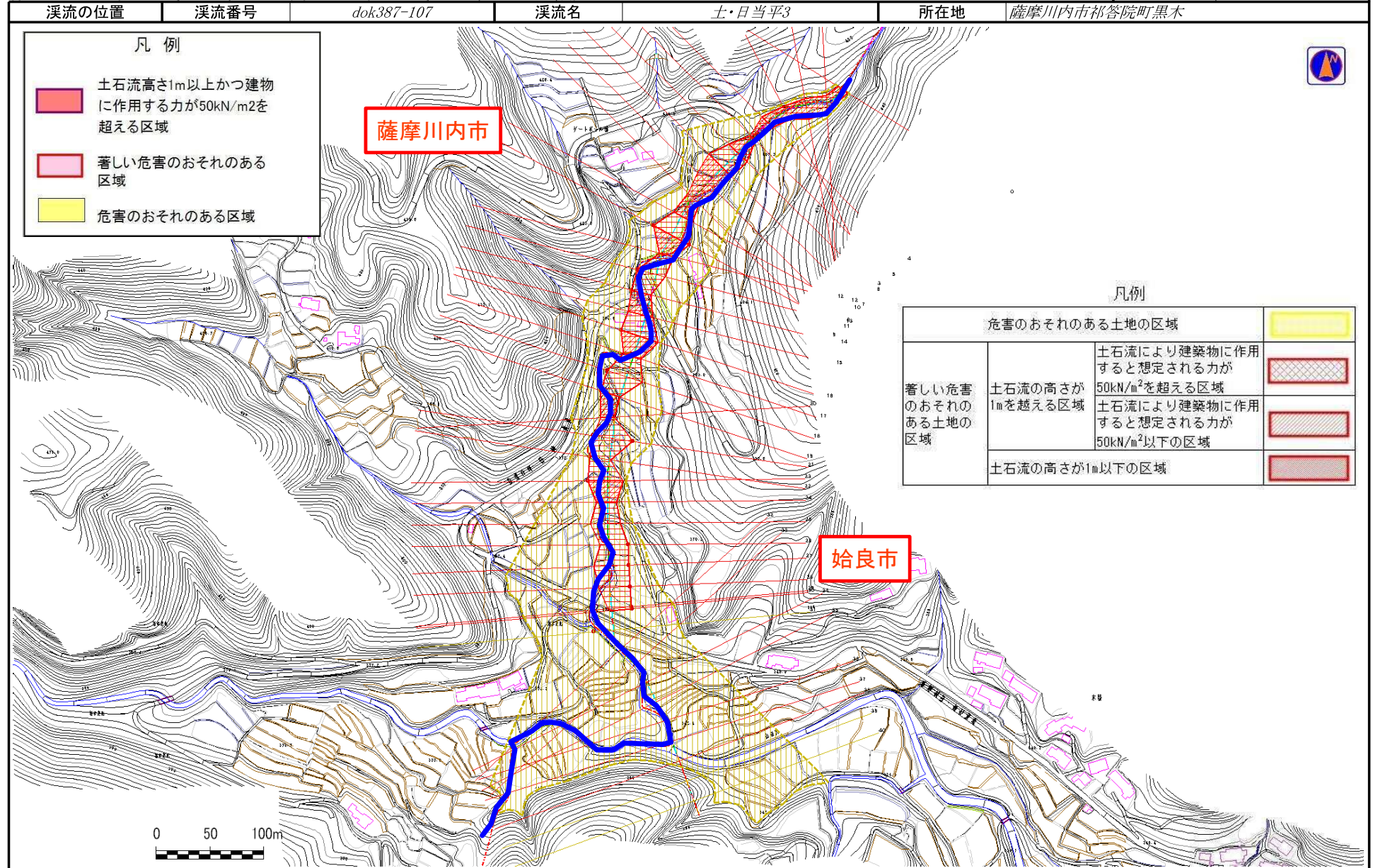
調査年度 平成23年度



# 土石流区域調書

様式3-1 危害のおそれのある土地、著しい危害のおそれのある土地の設定図

調査年度 平成23年度



# 土石流区域調書

様式3-1 危害のおそれのある土地、著しい危害のおそれのある土地の設定図

