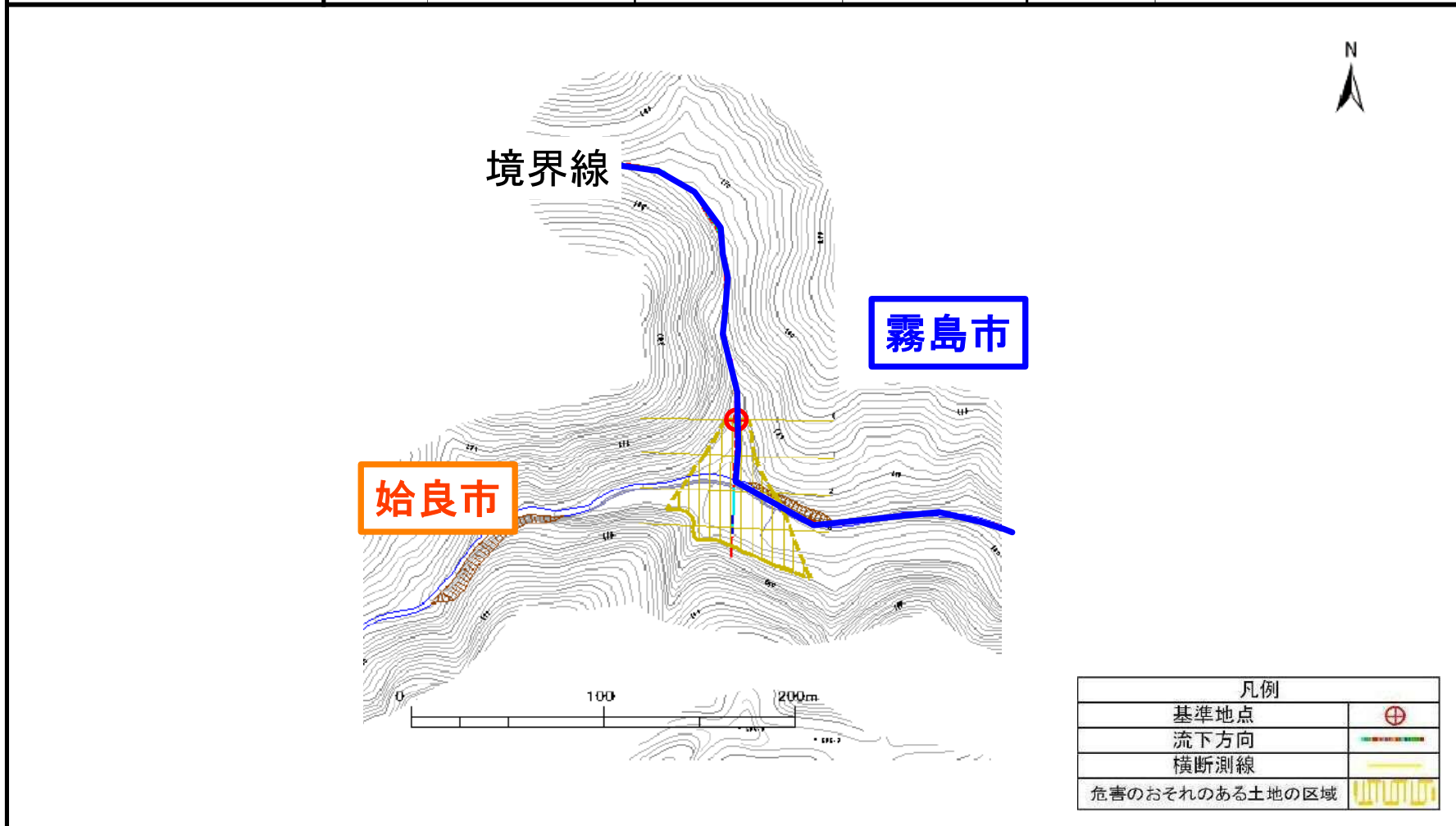


# 土石流区域調査

様式3-1 危害のおそれのある土地、著しい危害のおそれのある土地の設定図

調査年度 平成16年度

溪流の位置 溪流番号 Dok441-0012 溪流名 土・市野々1 所在地 始良郡加治木町字市野々



凡例	
基準地点	⊕
流下方向	→
横断測線	—
危害のおそれのある土地の区域	■

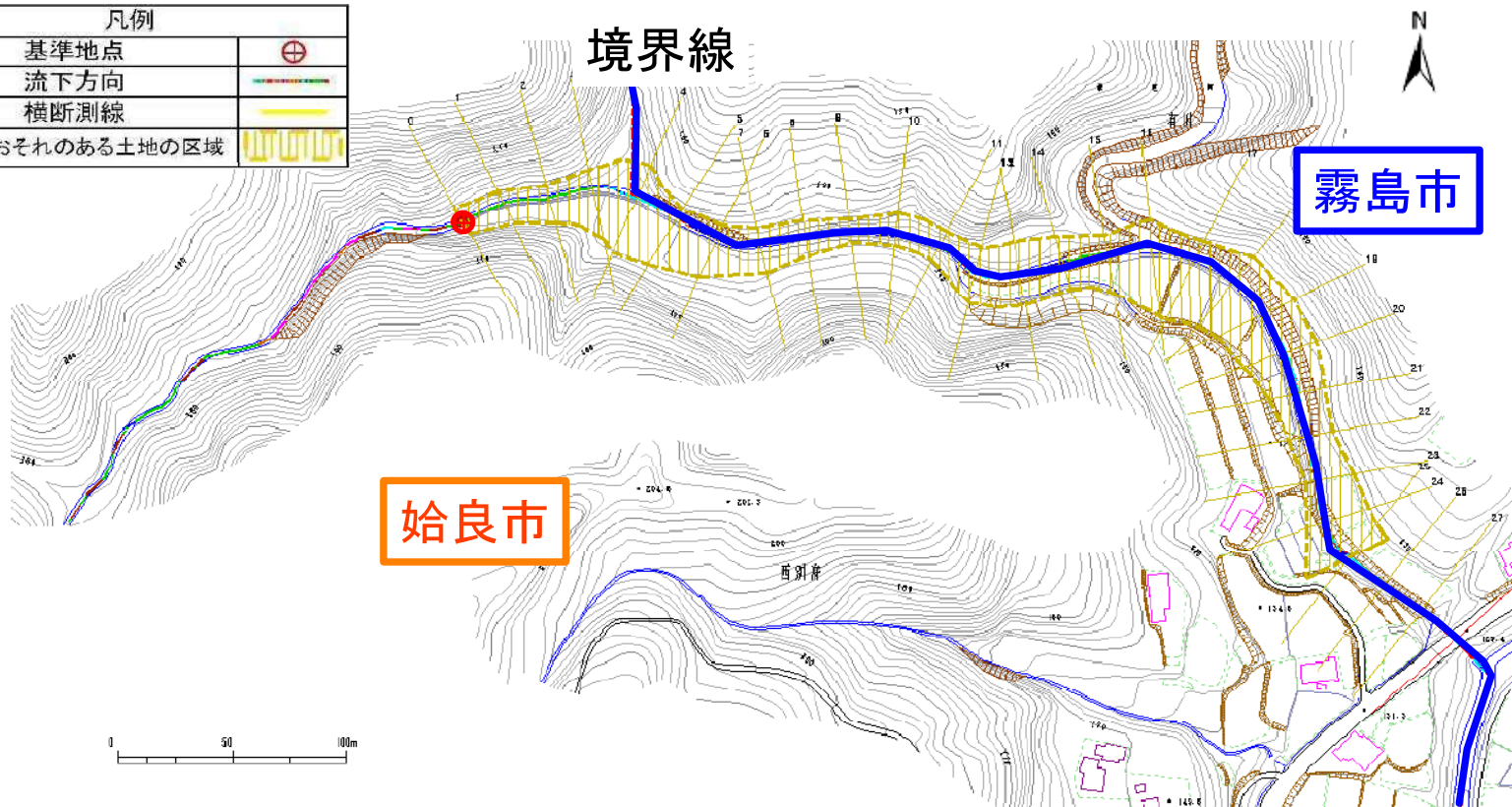
# 土石流区域調査

様式3-1 危害のおそれのある土地、著しい危害のおそれのある土地の設定図

調査年度	平成16年度
所在地	始良郡加治木町

溪流の位置	溪流番号	Dok441-0013	溪流名	土・市野々2	所在地	始良郡加治木町
-------	------	-------------	-----	--------	-----	---------

凡例	
基準地点	⊕
流下方向	→
横断測線	—
危害のおそれのある土地の区域	■

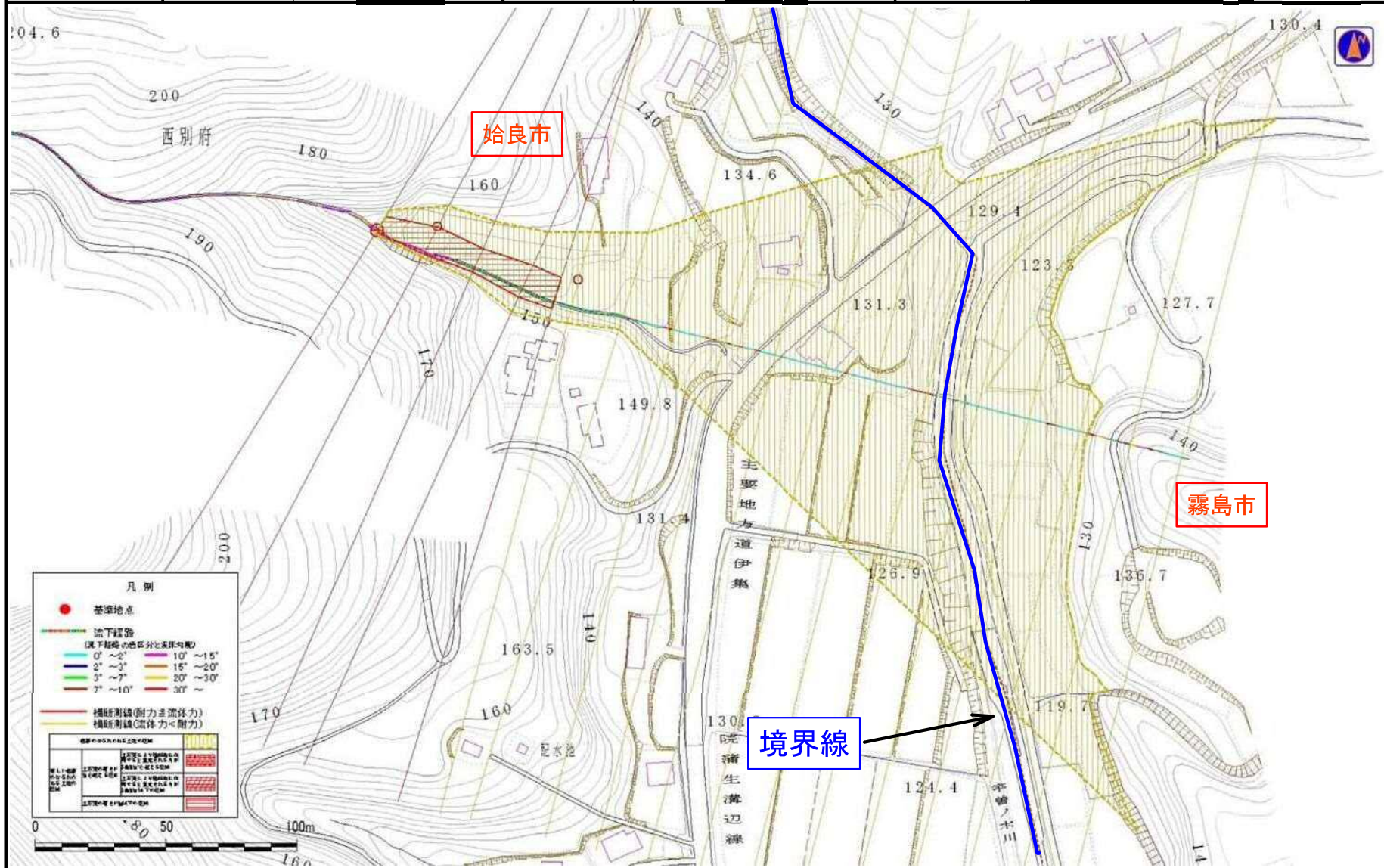


# 土石流区域調査

様式3-1 危害のおそれのある土地、著しい危害のおそれのある土地の設定図

調査年度	平成29年度
------	--------

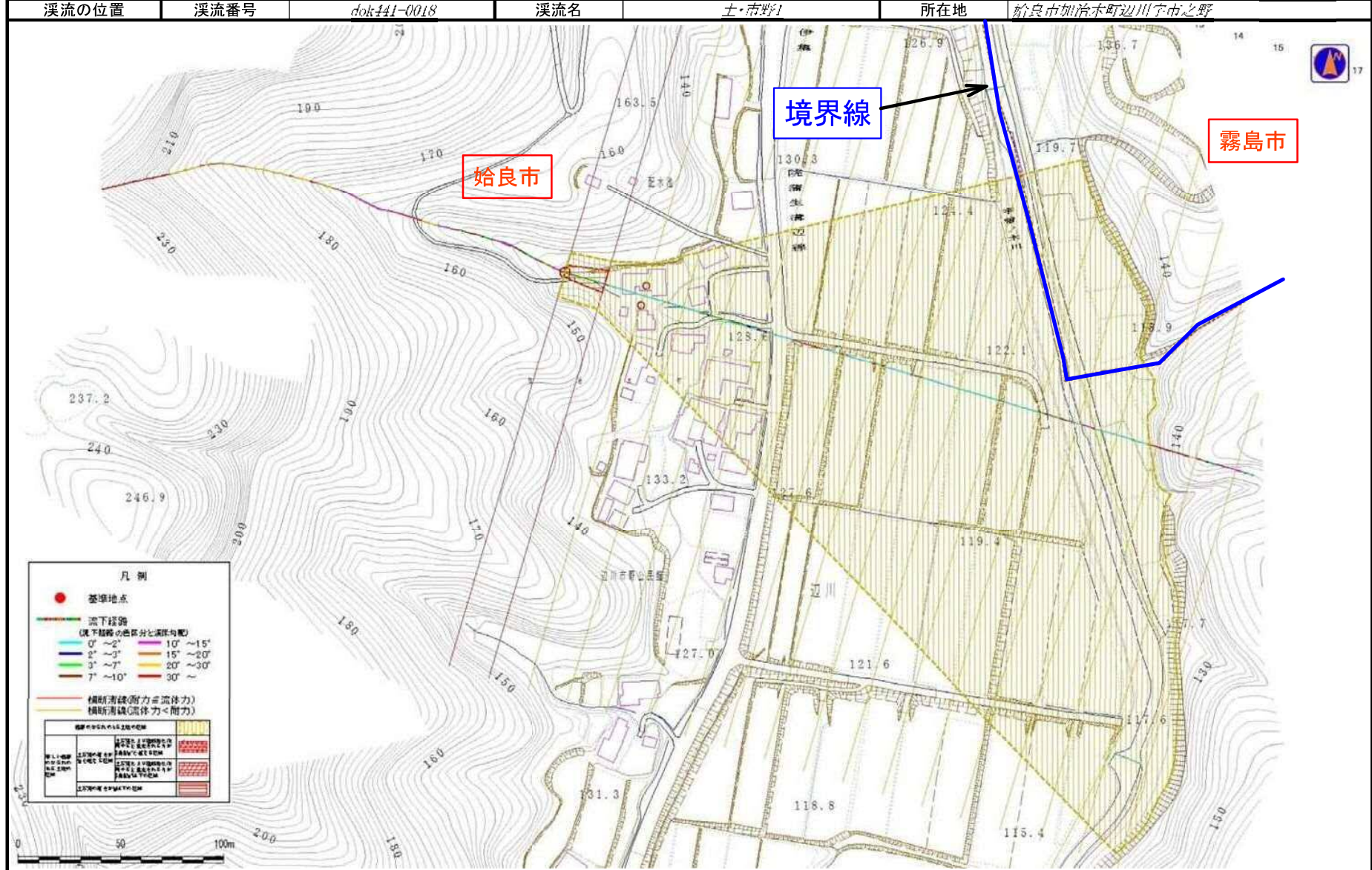
溪流の位置	溪流番号	dok141-0015	溪流名	土・市野々3	所在地	始良市加治木町西別府字市ノ野
-------	------	-------------	-----	--------	-----	----------------



# 土石流区域調査

様式3-1 危害のおそれのある土地、著しい危害のおそれのある土地の設定図

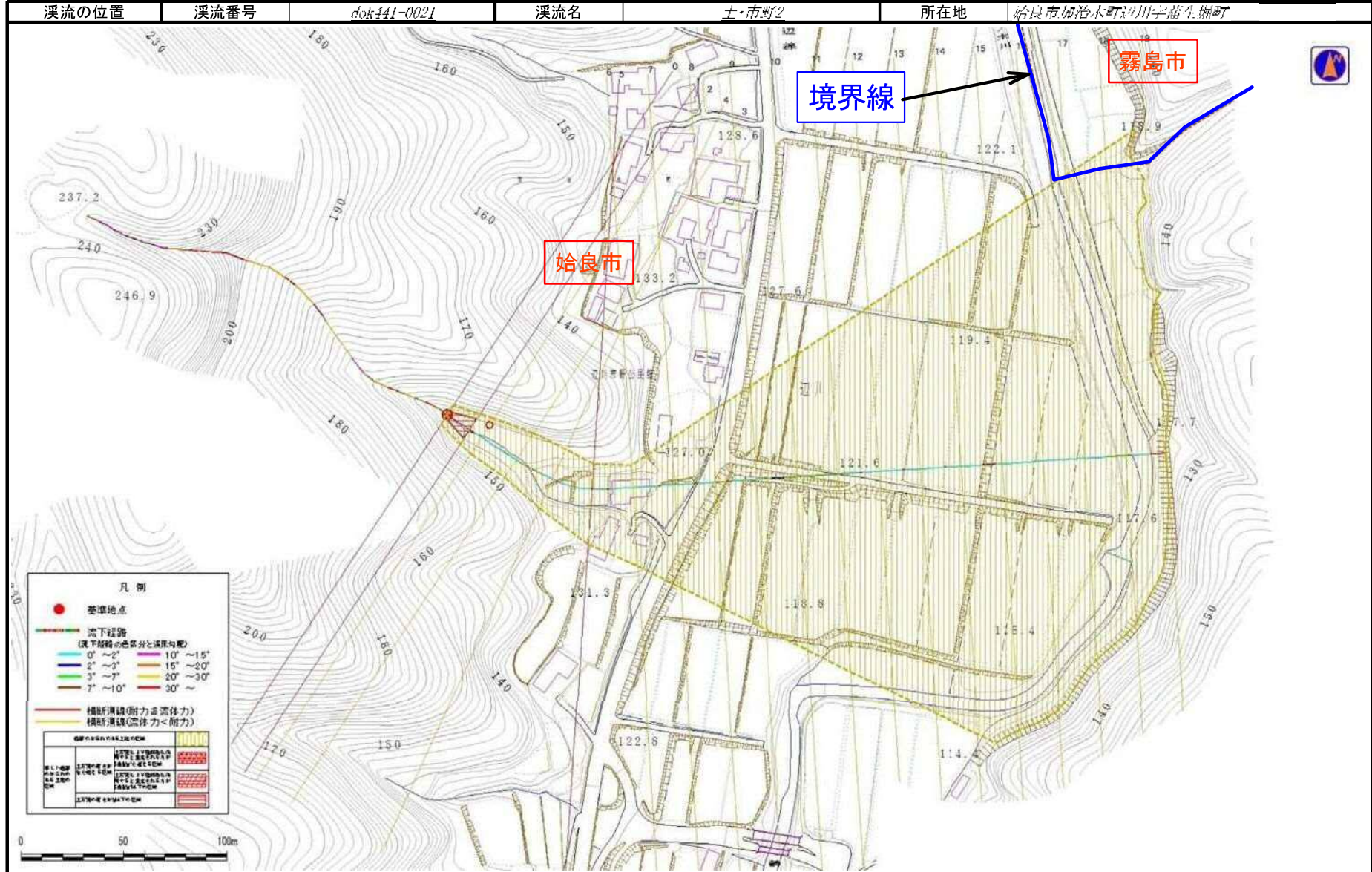
調査年度 平成29年度



# 土石流区域調査

様式3-1 危害のおそれのある土地、著しい危害のおそれのある土地の設定図

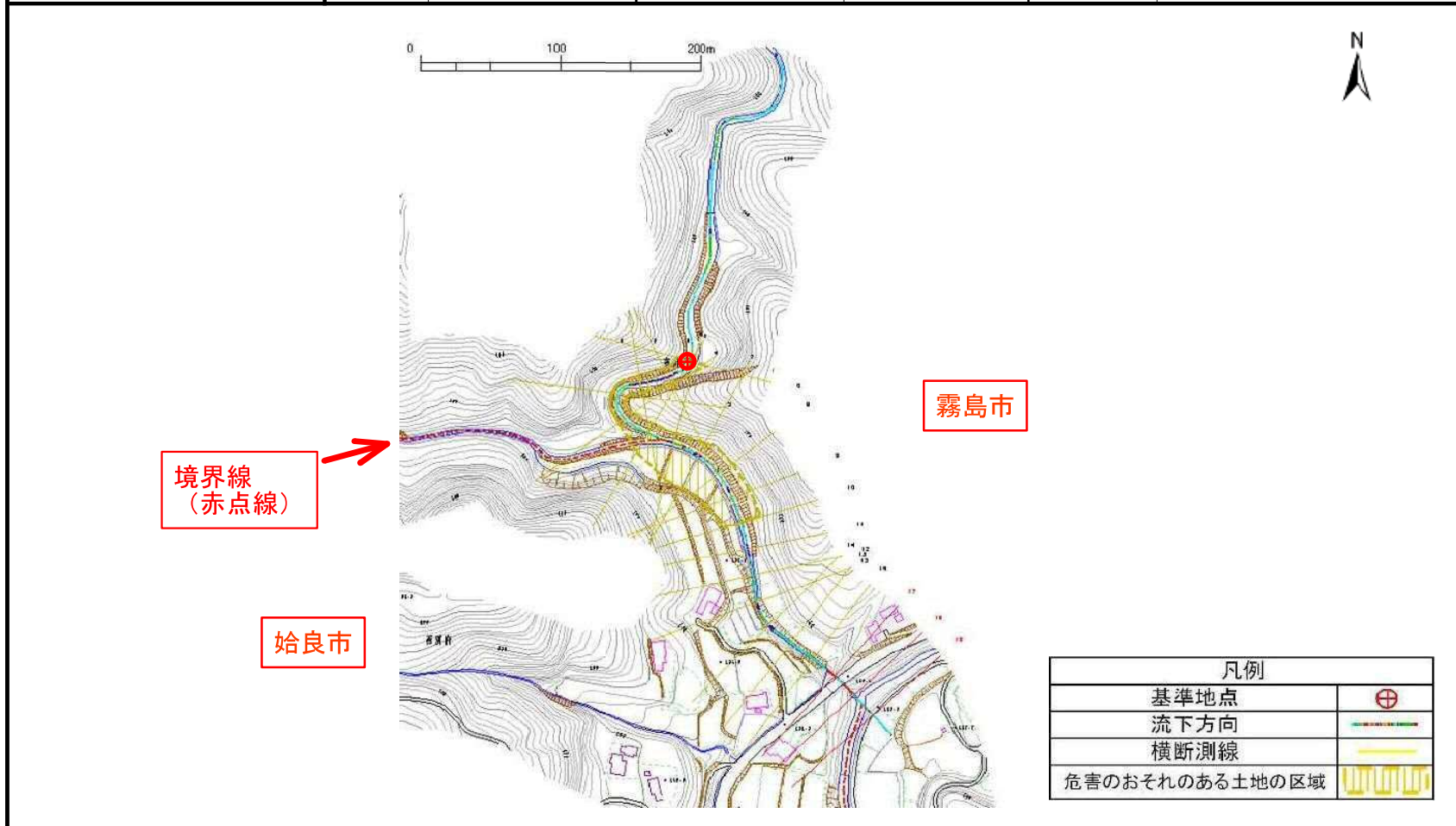
調査年度 平成29年度



# 土石流区域調査

様式3-1 危害のおそれのある土地、著しい危害のおそれのある土地の設定図

調査年度	平成16年度
溪流名	土・市野々4
所在地	始良郡加治木町字市野々
溪流番号	Dok441-0088
溪流の位置	



境界線  
(赤点線)

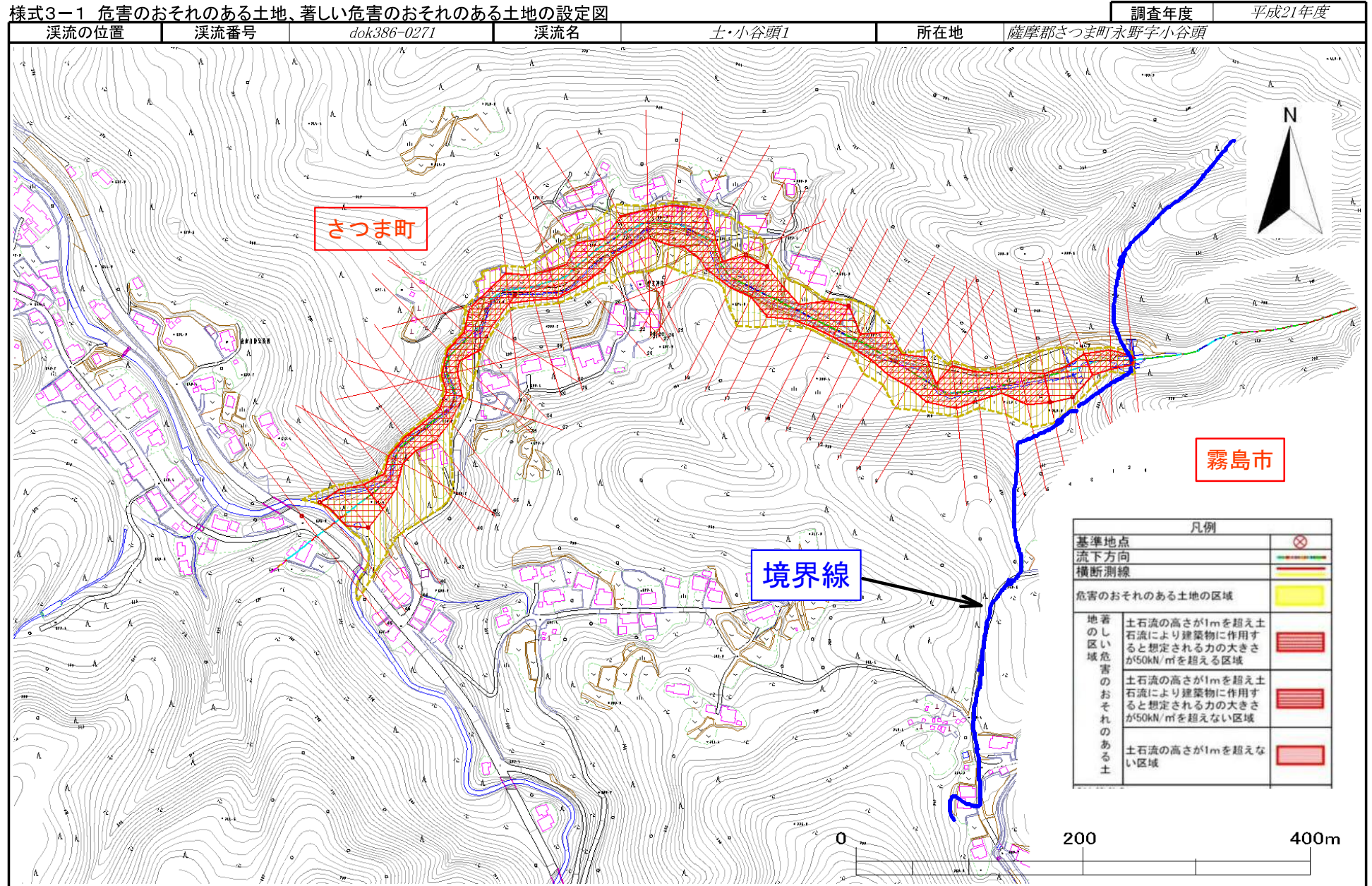
始良市

霧島市

基準地点	⊕
流下方向	→
横断測線	—
危害のおそれのある土地の区域	〰

# 土石流区域調書

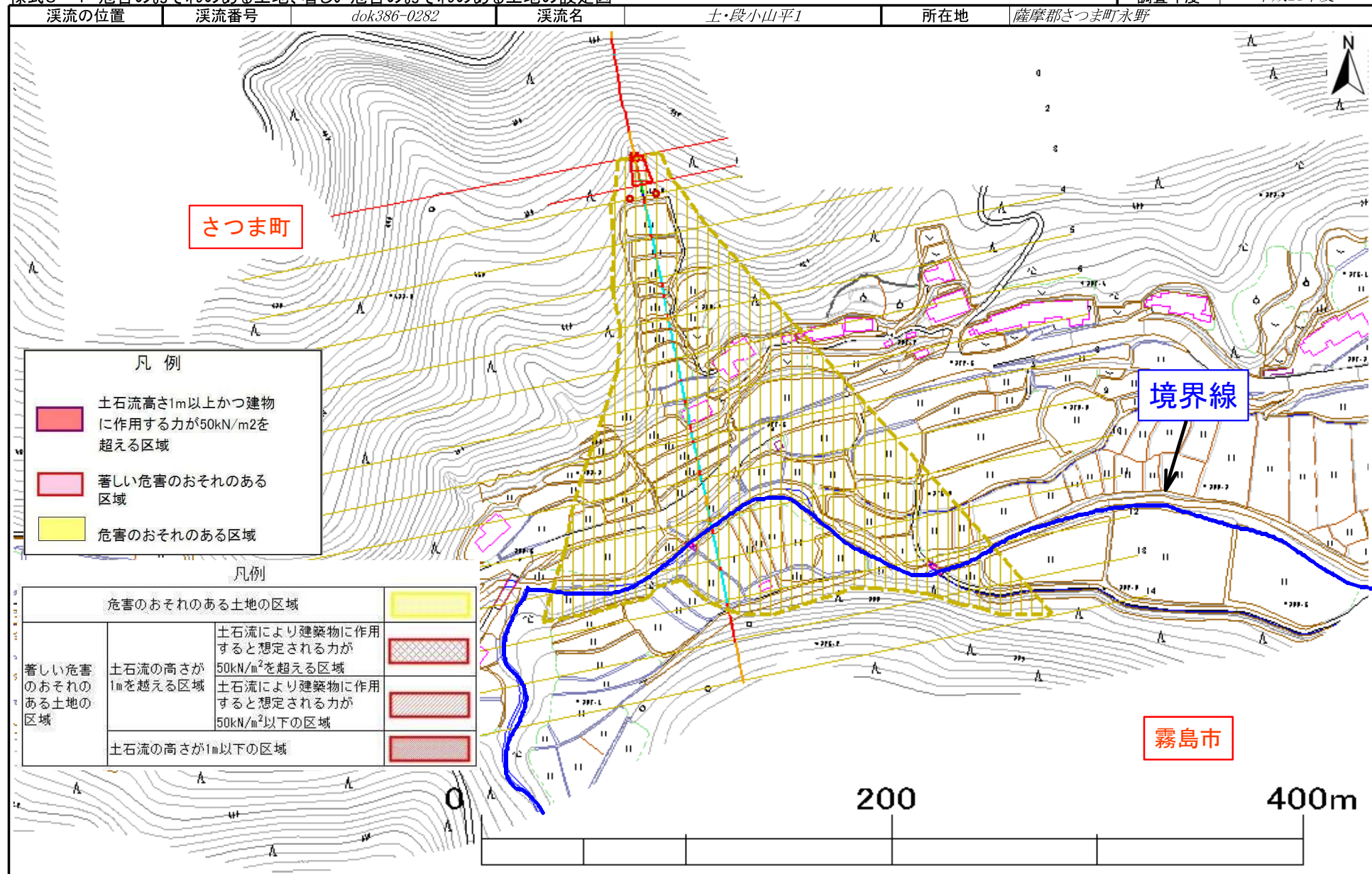
様式3-1 危害のおそれのある土地、著しい危害のおそれのある土地の設定図



# 土石流区域調書

様式3-1 危害のおそれのある土地、著しい危害のおそれのある土地の設定図

調査年度 平成21年度

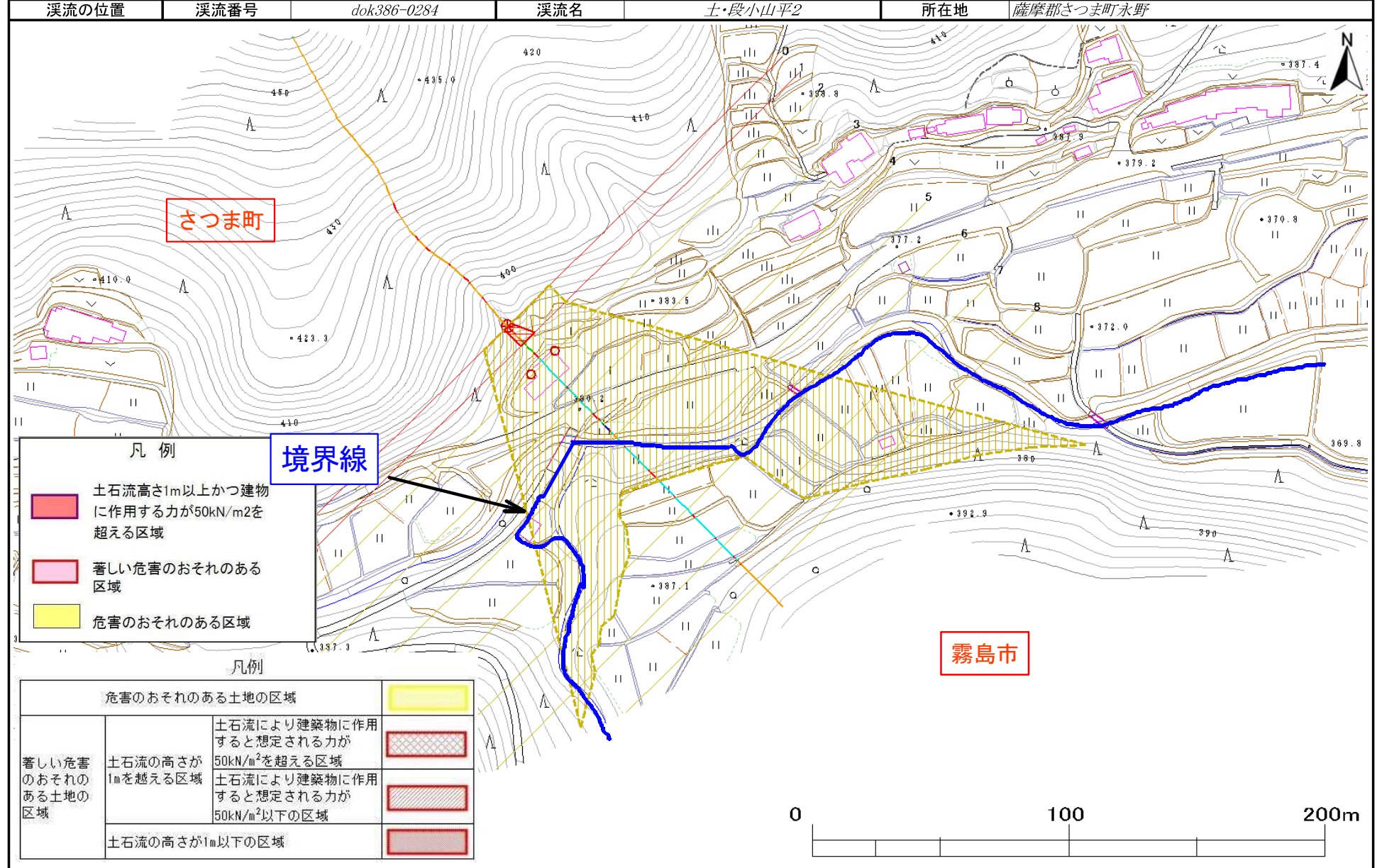




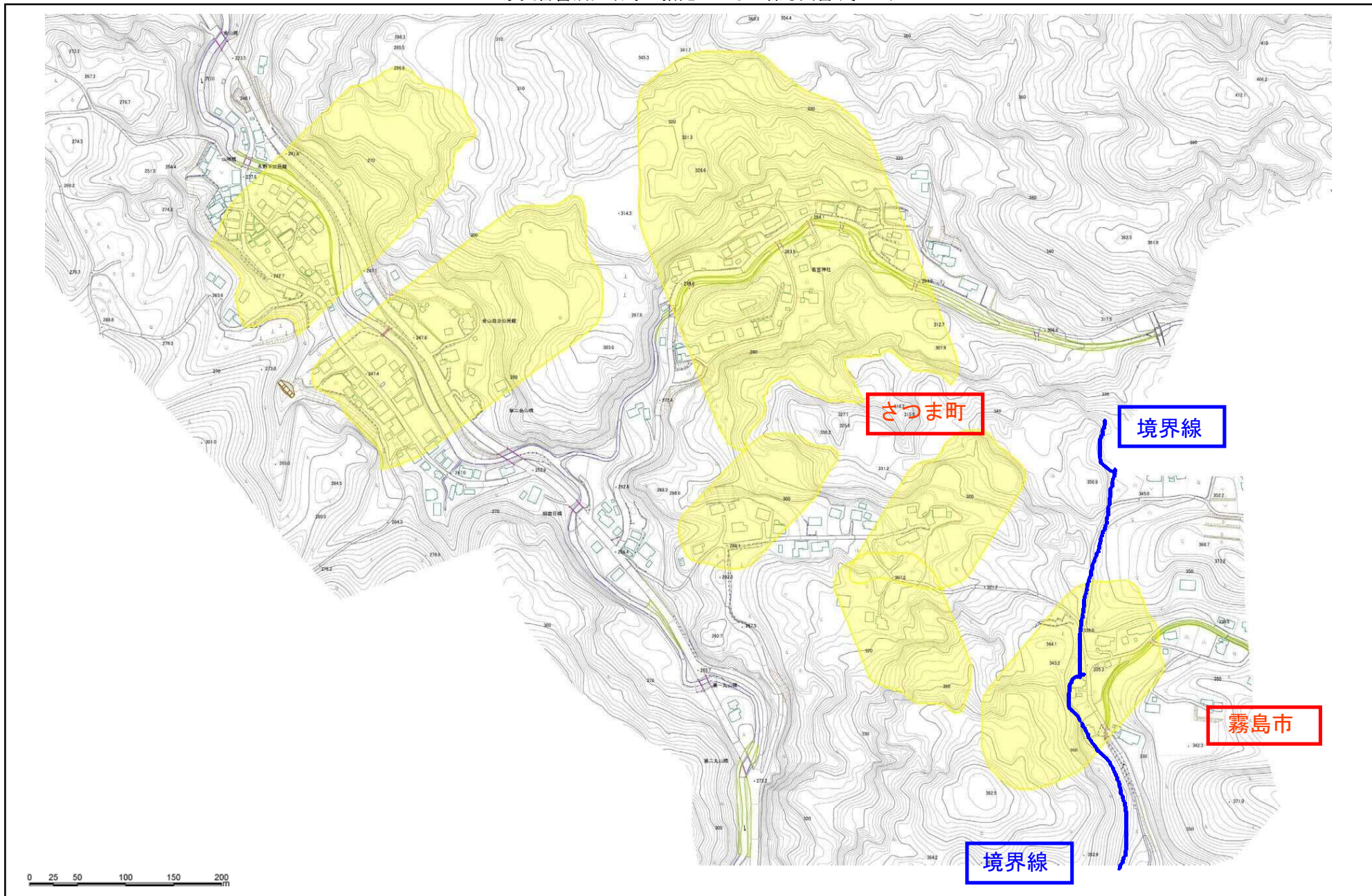
# 土石流区域調書

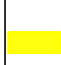
様式3-1 危害のおそれのある土地、著しい危害のおそれのある土地の設定図

調査年度 平成21年度



土砂災害警戒区域等の指定の公示に係る図書(その2)



様式-2(地) 土砂災害警戒区域	土砂災害防止法施行令第二条 の基準に該当する区域 (土砂災害警戒区域)	 縮尺 1:2,500	自然現象の種類 地滑り	箇所番号 jis386-2002	箇所名 地・金山1
			告示番号	地滑り 区域名 金山	
			告示年月日	所在地 薩摩郡さつま町金山	

この測量成果は、国土地理院長の助言を受けて得たものである。(助言番号 平30九公、第96号)(助言番号 令1九公、第463号)

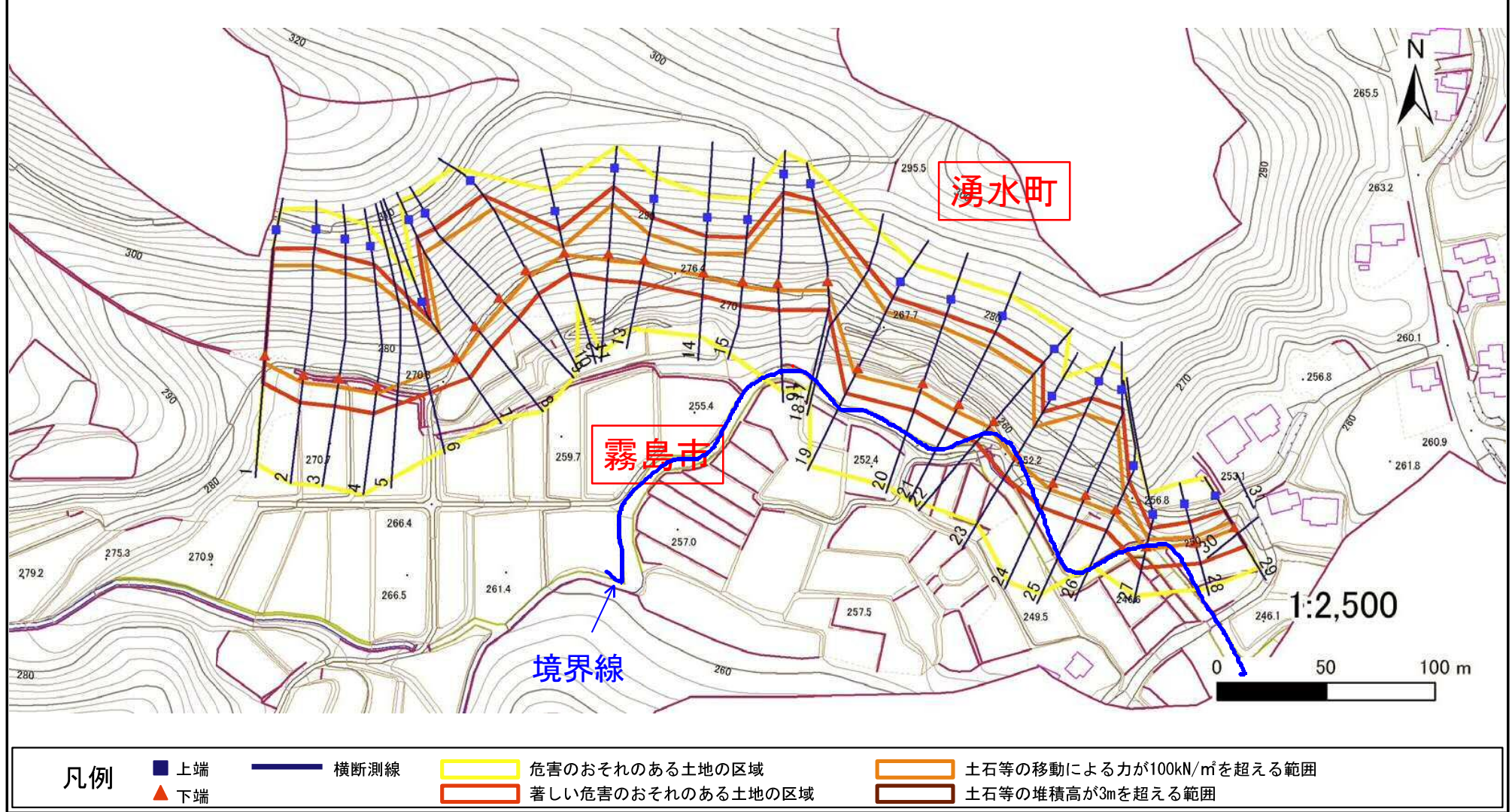
### 急傾斜地の崩壊区域調書

様式3-1 危害のおそれのある土地、著しい危害のおそれのある土地の設定図

調査年度

平成20年度

急傾斜地の位置	箇所番号	kyu446-0267_01	箇所名	急・雨堤3	所在地	始良郡湧水町幸田宇雨堤
---------	------	----------------	-----	-------	-----	-------------

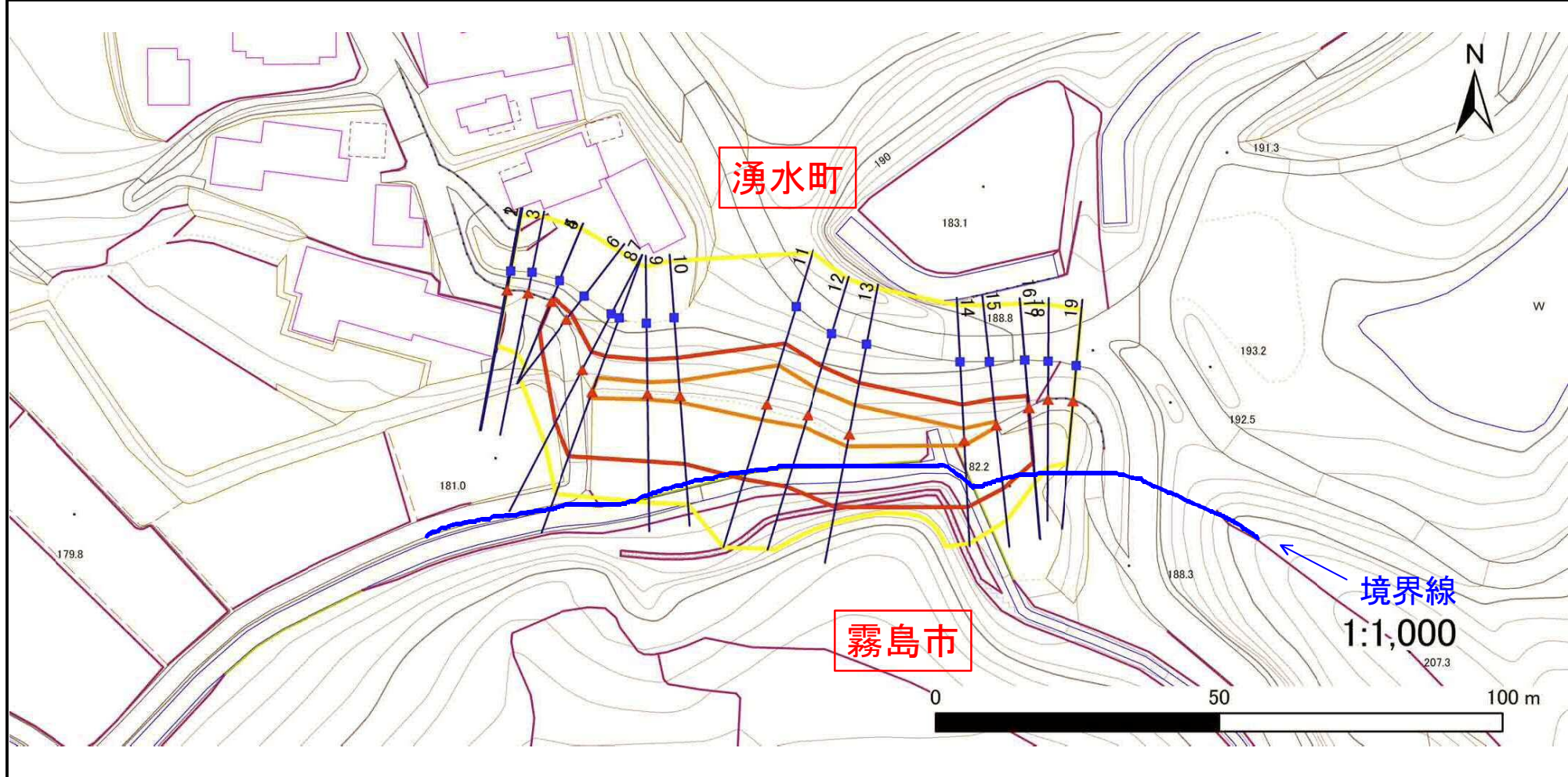


### 急傾斜地の崩壊区域調書

様式3-1 危害のおそれのある土地、著しい危害のおそれのある土地の設定図

調査年度 平成20年度

急傾斜地の位置	箇所番号	kyu446-0475_04	箇所名	急・与市ヶ谷1	所在地	始良郡湧水町木場字与市ヶ谷
---------	------	----------------	-----	---------	-----	---------------



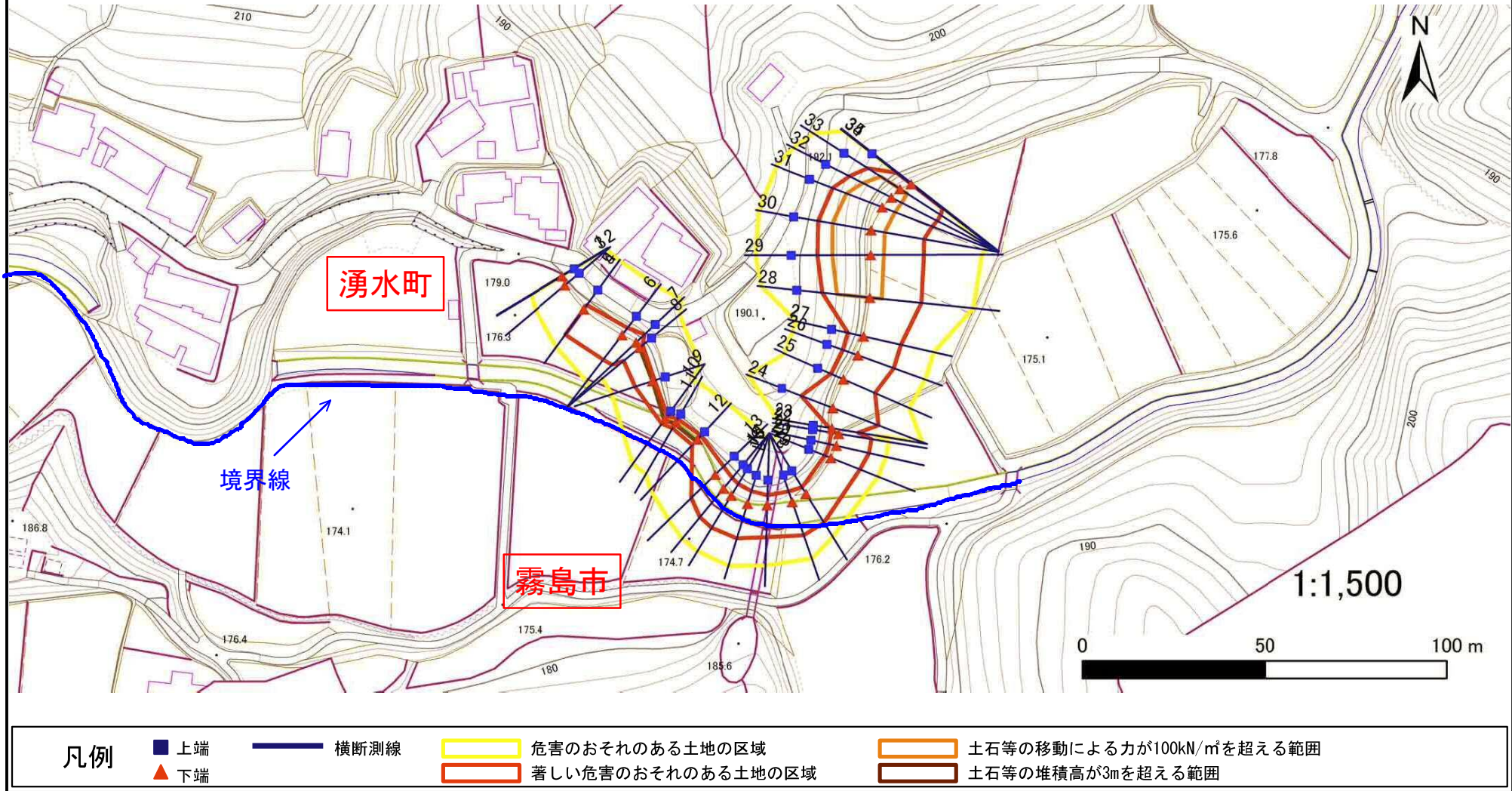
凡例	■ 上端	— 横断測線	□ 危害のおそれのある土地の区域	□ 土石等の移動による力が100kN/m <sup>2</sup> を超える範囲
	▲ 下端		□ 著しい危害のおそれのある土地の区域	□ 土石等の堆積高が3mを超える範囲

# 急傾斜地の崩壊区域調査

様式3-1 危害のおそれのある土地、著しい危害のおそれのある土地の設定図

調査年度 平成20年度

急傾斜地の位置 箇所番号 kyu446-0480\_03 箇所名 急・越ヶ谷1 所在地 始良郡湧水町字越ヶ谷



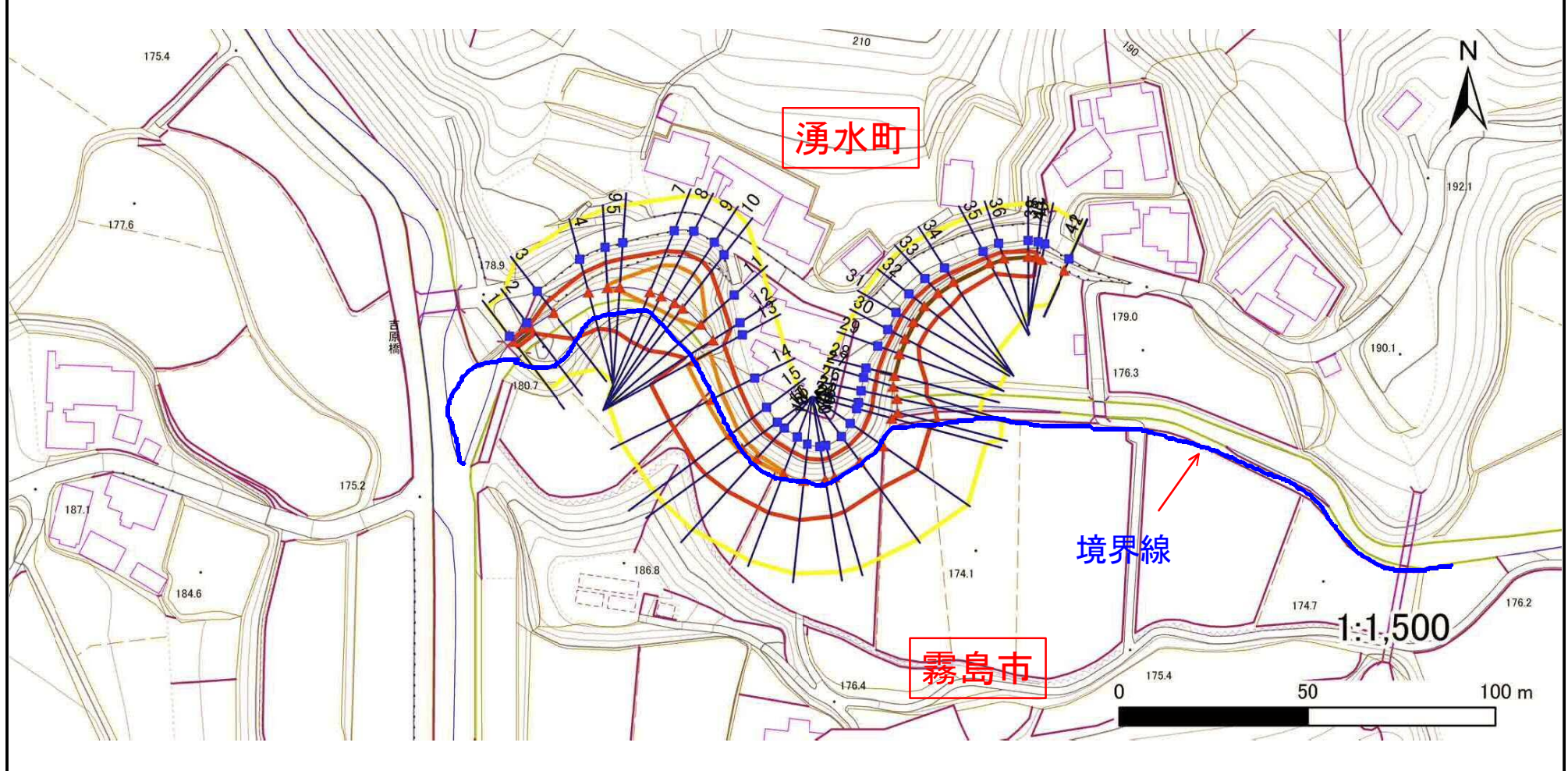
# 急傾斜地の崩壊区域調査

様式3-1 危害のおそれのある土地、著しい危害のおそれのある土地の設定図

調査年度

平成20年度

急傾斜地の位置	箇所番号	kyu446-0481_01	箇所名	急・稲狩道1	所在地	始良郡湧水町木場字稲狩道
---------	------	----------------	-----	--------	-----	--------------



凡例	■ 上端	— 横断測線	□ 危害のおそれのある土地の区域	□ 土石等の移動による力が100kN/m <sup>2</sup> を超える範囲
	▲ 下端		□ 著しい危害のおそれのある土地の区域	□ 土石等の堆積高が3mを超える範囲