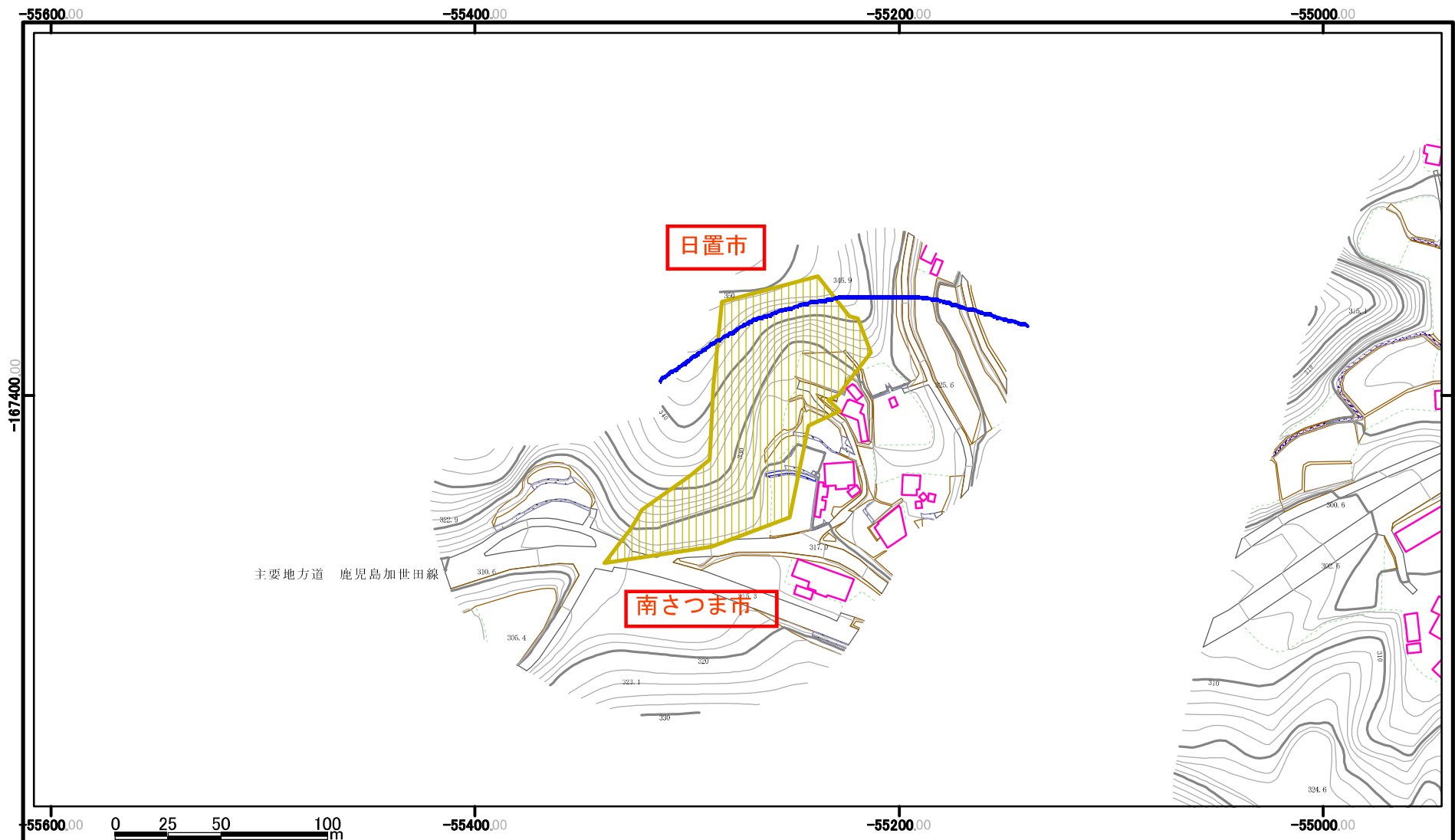


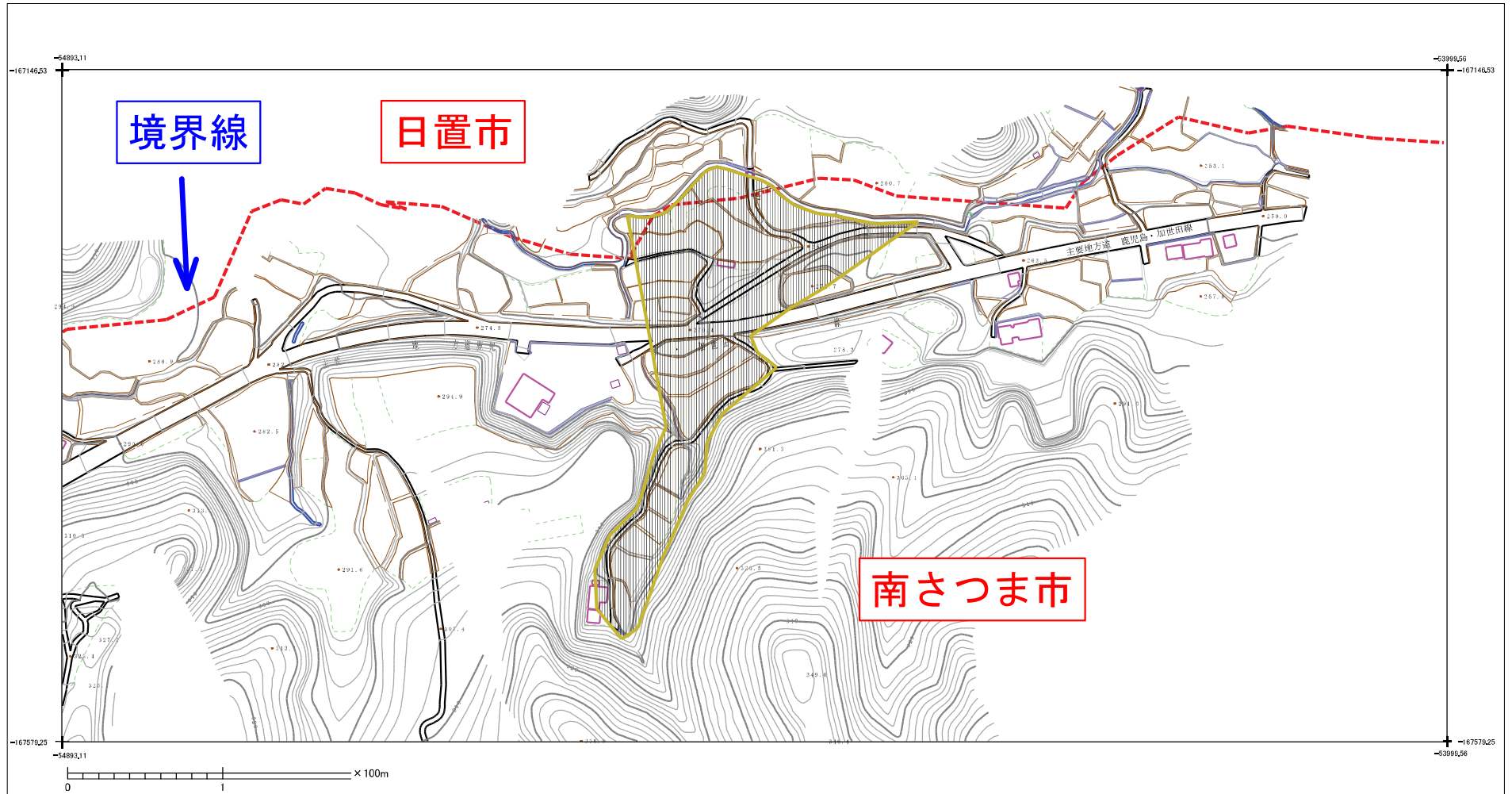
# 土砂災害警戒区域の指定の公示に係る図書(その2)



様式-2(急) 土砂災害警戒区域 区域図	土砂災害防止法施行令第二条の基準に該当する区域		N 縮尺 1:2,500	自然現象の種類 急傾斜地の崩壊	箇所番号 kyu368-001
				告示番号 鹿児島県告示第492号	箇所名 急・観音河内1
				告示年月日 平成17年3月29日	所在地 日置郡金峰町字観音河内

この測量成果は、国土地理院長の助言をうけて得たものである(助言番号)平16 九公 第210号

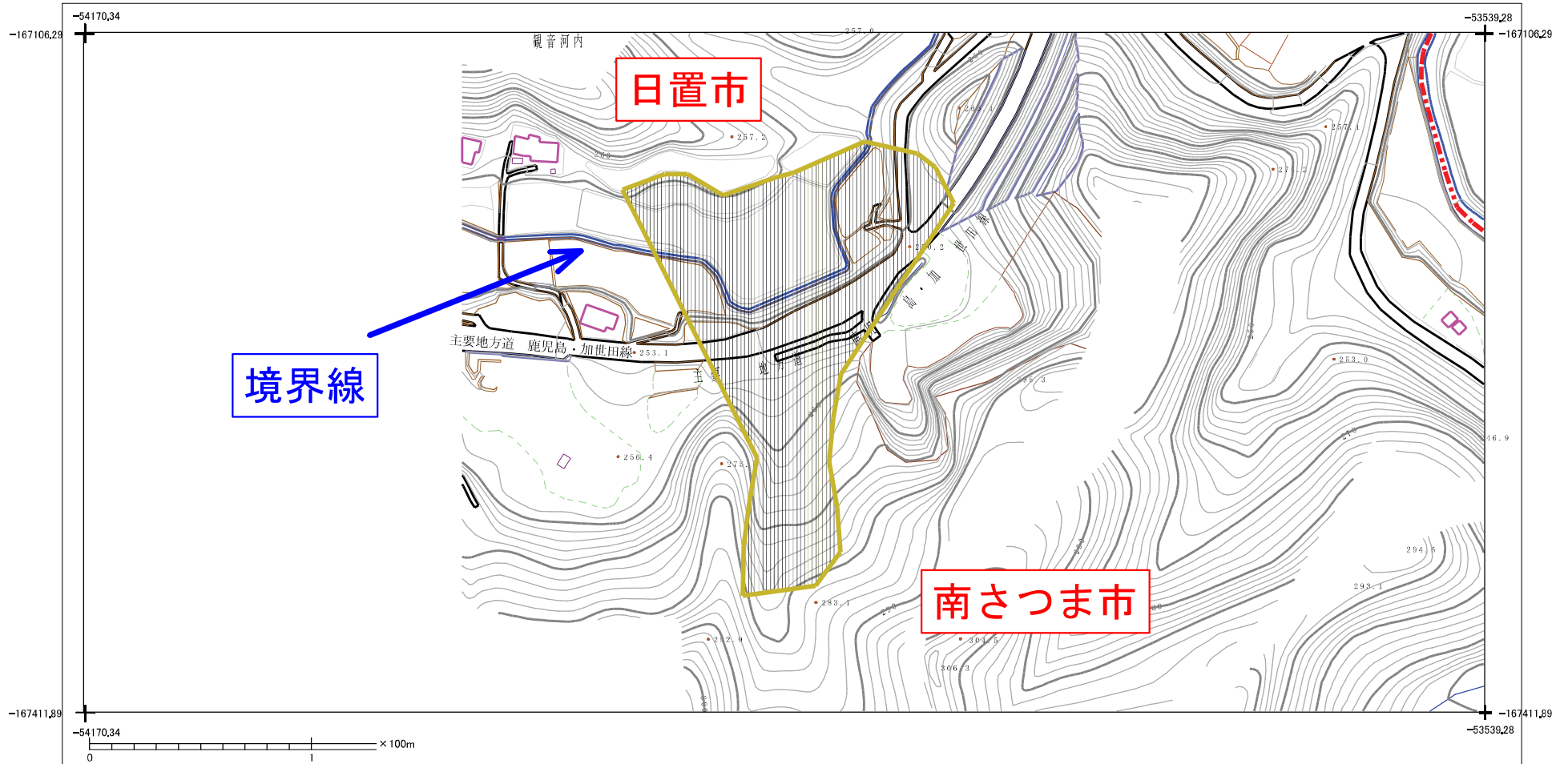
土砂災害警戒区域の指定の公示に係る図書（その2）



様式-2(土) 土砂災害警戒区域 区域図	土砂災害防止法施行令第2条の基準に該当する区域		自然現象の種類 土石流	溪流番号 Dok368-003	
				告示番号 鹿児島県告示第492号	溪流名 土・観音河内3
				告示年月日 平成17年3月29日	所在地 日置郡 金峰町 字観音河内
		縮尺 1:2,500	北 		

この測量成果は、国土地理院長の助言をうけて得たものである(助言番号)平16 九公 第210号

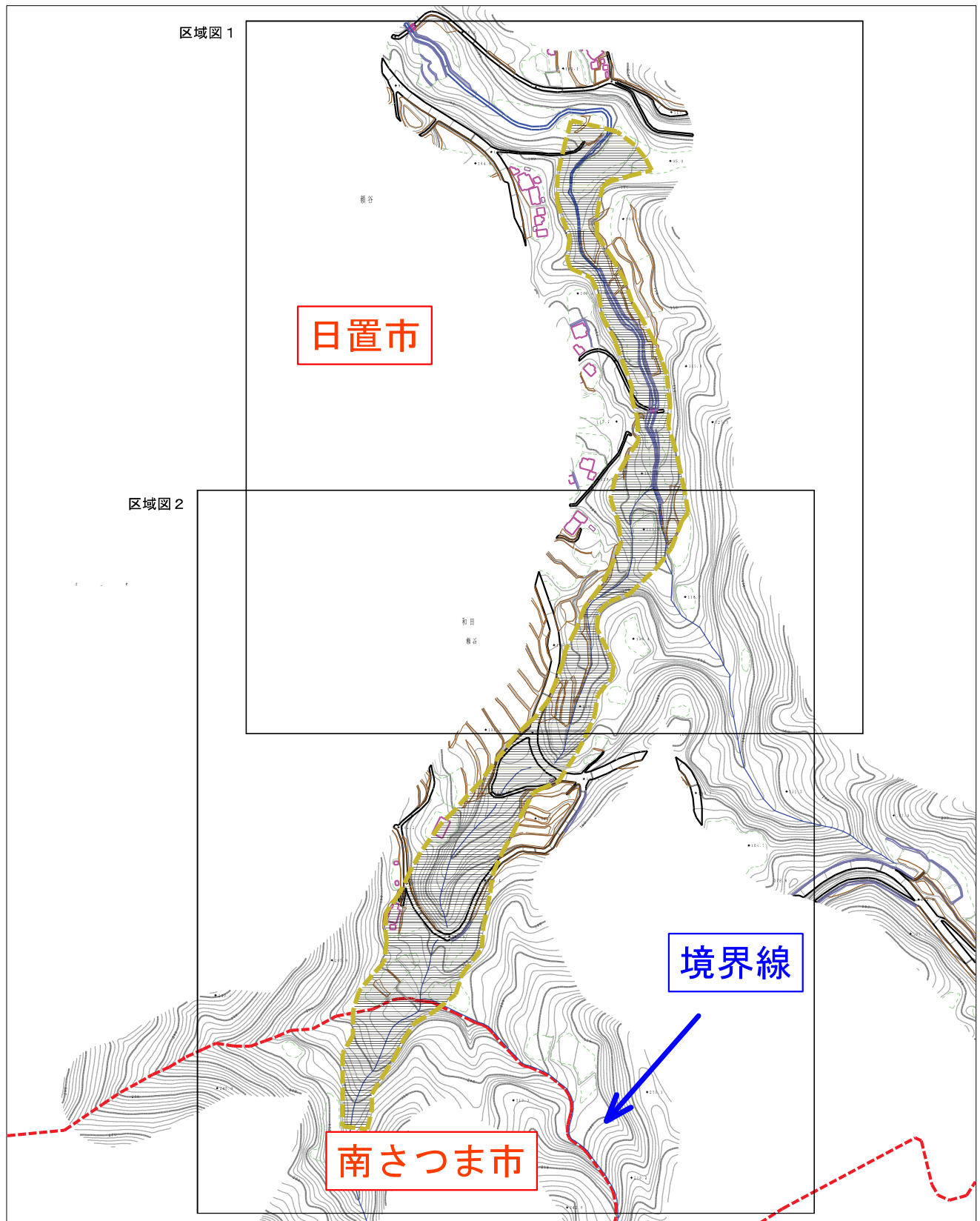
# 土砂災害警戒区域の指定の公示に係る図書（その2）



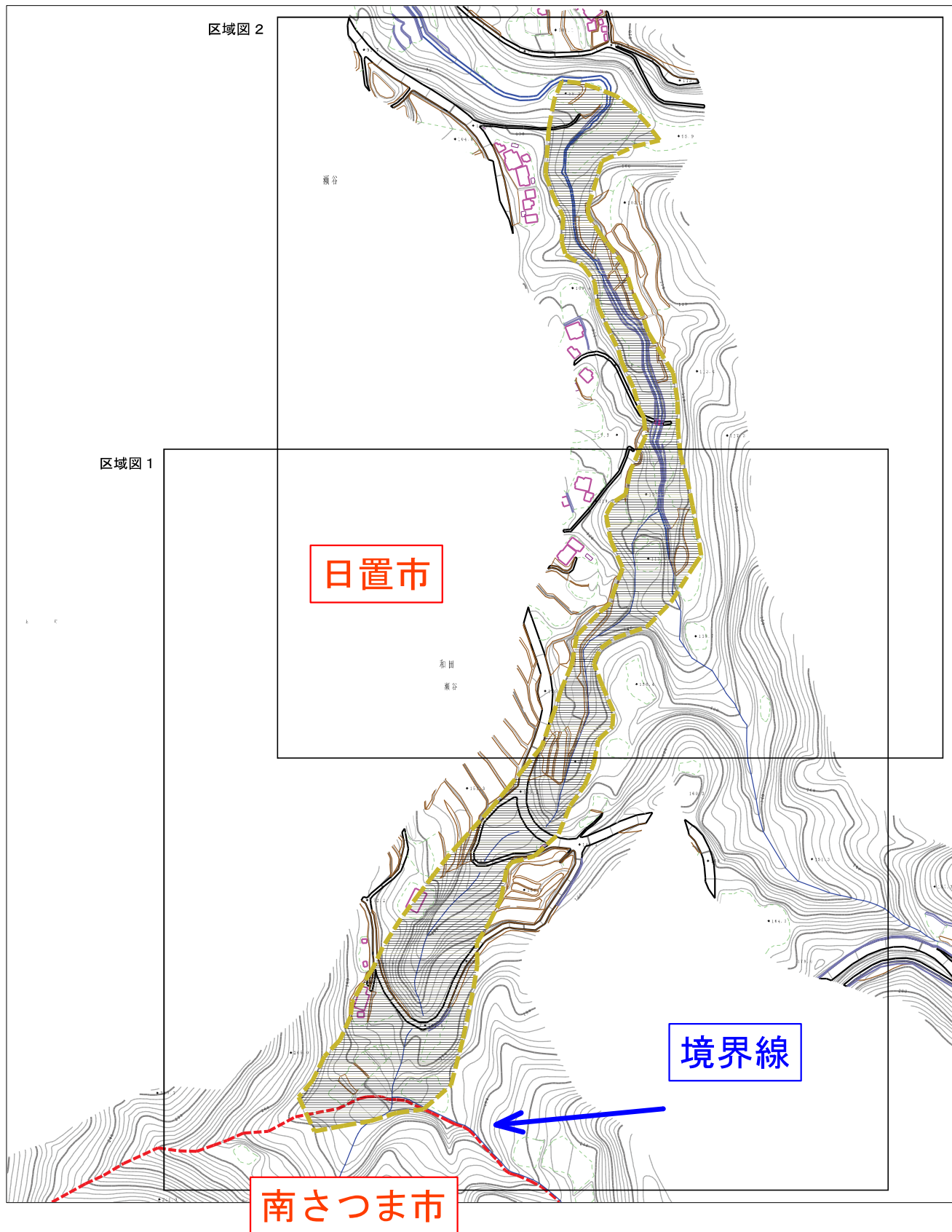
様式-2(土) 土砂災害警戒区域 区域図	土砂災害防止法施行令第二条の基準に該当する区域 	N 縮尺 1:2,500	自然現象の種類 土石流	溪流番号 Dok368-005
			告示番号 鹿児島県告示第492号	溪流名 土・観音河内5
			告示年月日 平成17年3月29日	所在地 日置郡 金峰町 字観音河内

この測量成果は、国土地理院長の助言をうけて得たものである(助言番号)平16 九公 第210号

土砂災害警戒区域 全体図

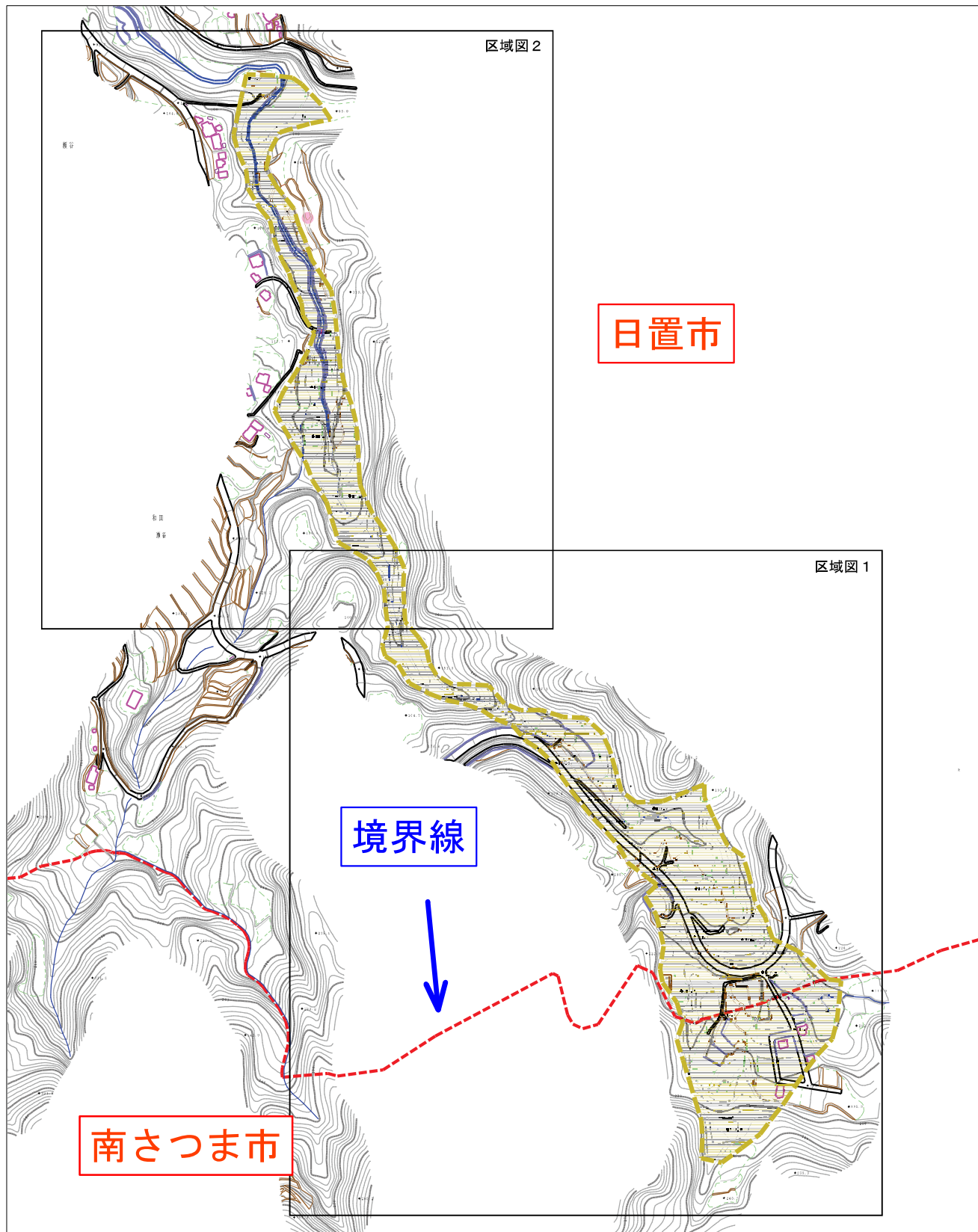


土砂災害警戒区域 全体図



Dok368-040

土砂災害警戒区域 全体図



1/4,000  
0 1 × 100m