

急傾斜地の崩壊区域調書

様式3-1 危害のおそれのある土地、著しい危害のおそれのある土地の設定図

調査年度

平成17年度

急傾斜地の位置

箇所番号

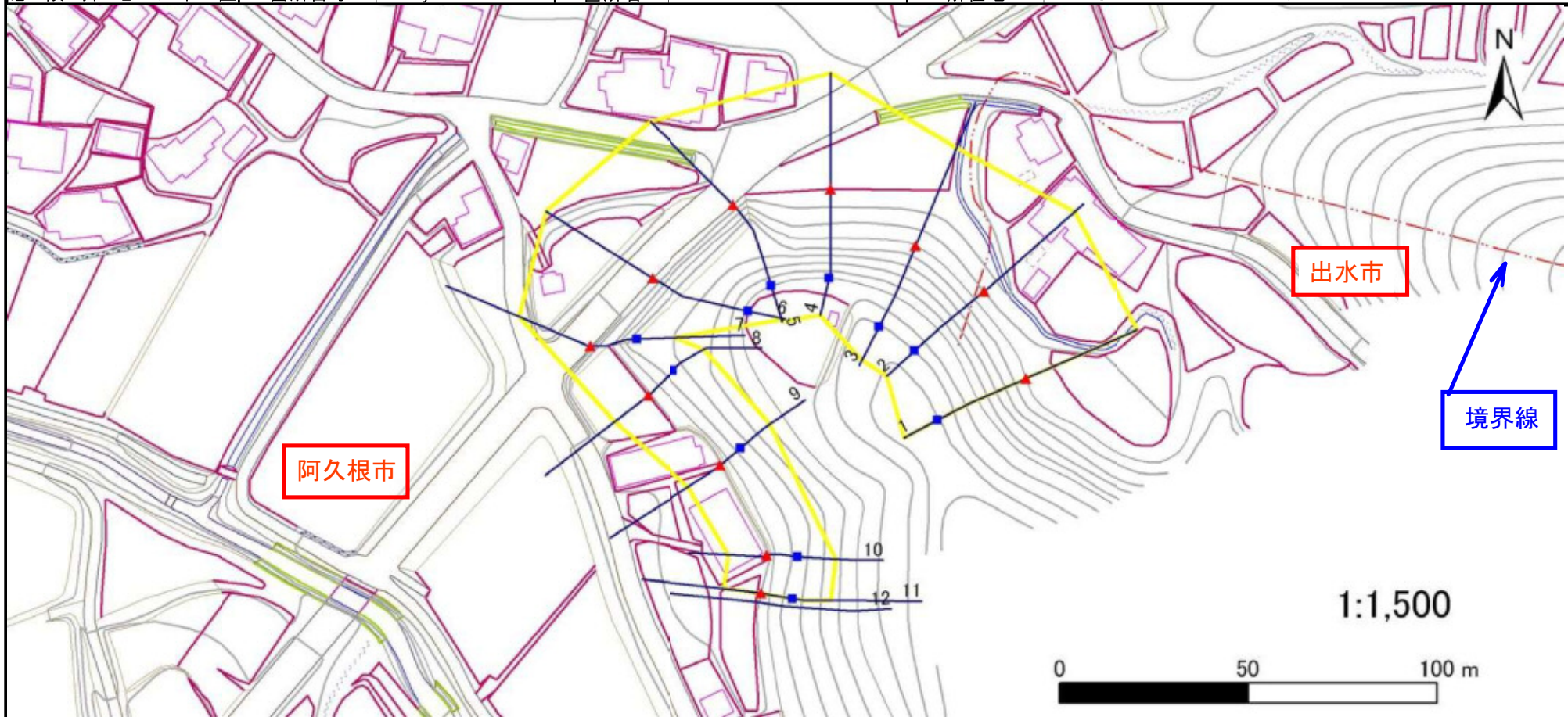
kyu206-0562

箇所名

急・長谷8

所在地

鹿児島県阿久根市鶴川内字長谷



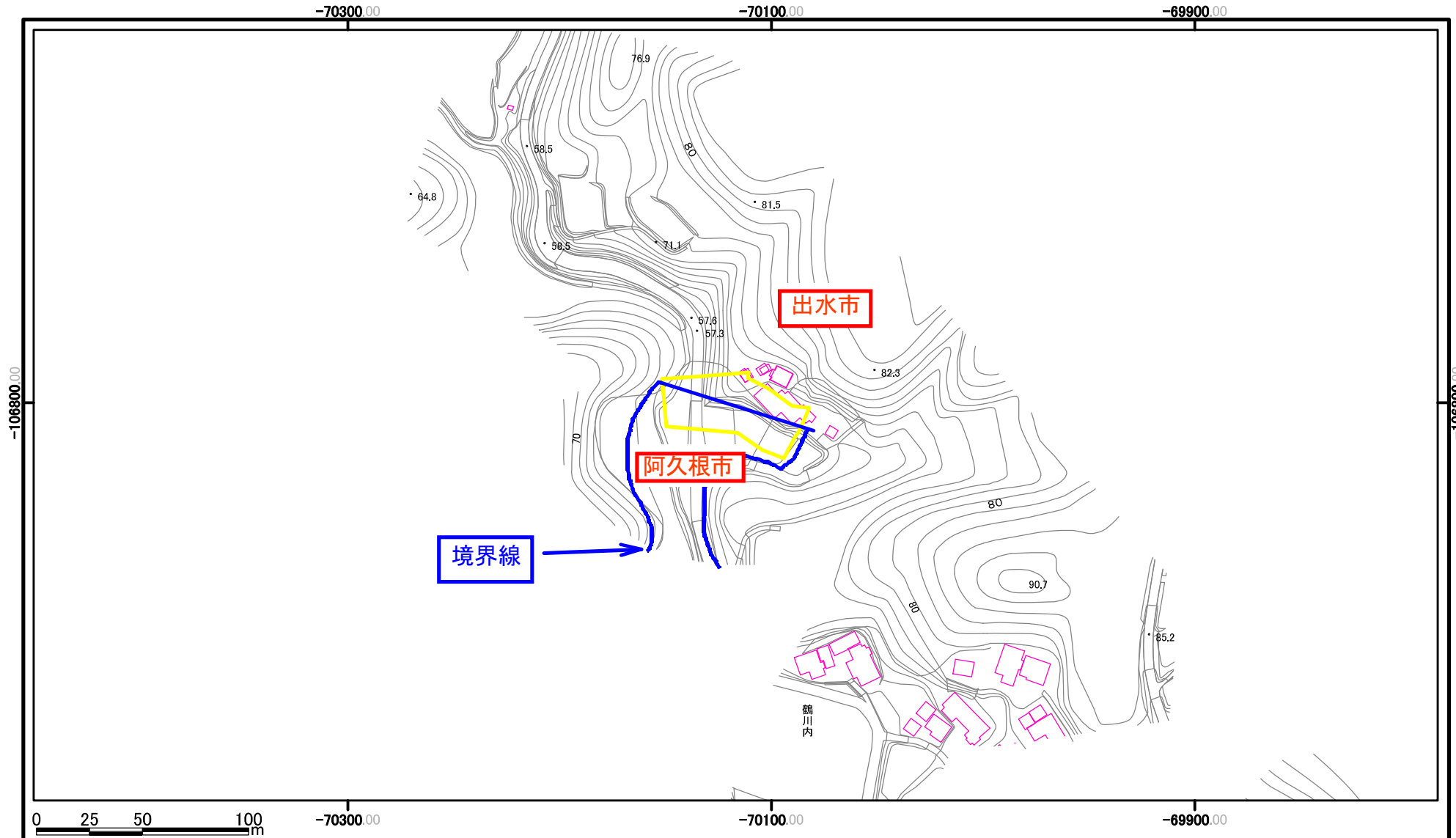
凡例

■ 上端
▲ 下端

— 横断測線

— 危害のおそれのある土地の区域

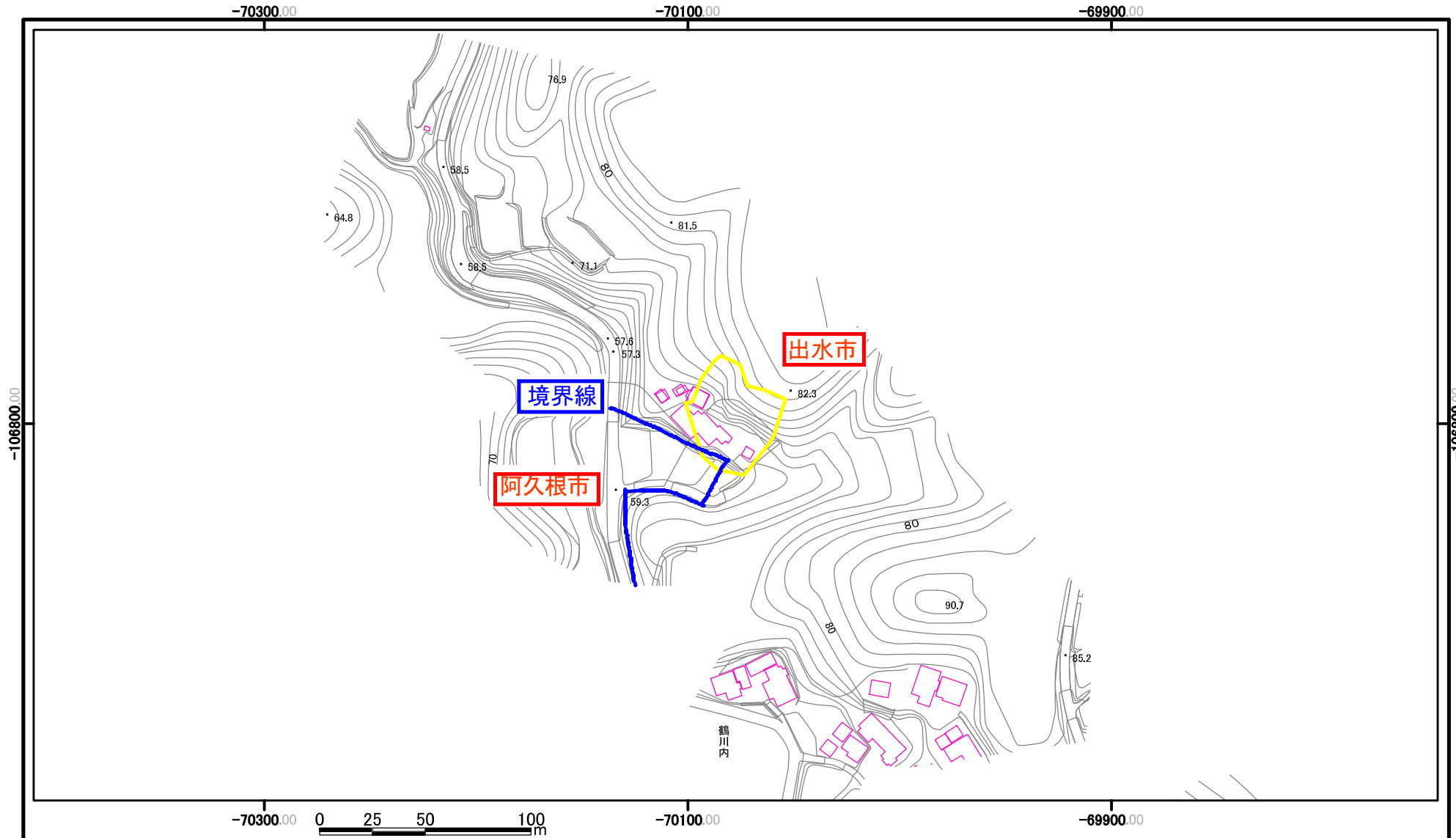
土砂災害警戒区域等の指定の公示に係る図書(その2)




様式-2(急) 土砂災害警戒区域・土砂災害特別警戒区域 区域図(その2)	土砂災害防止法施行令第二条の基準に該当する区域		自然現象 の種類 急傾斜地の崩壊	箇所番号	kyu206-1350-1	
				告示番号	箇所名	急・木佐木野1
				告示年月日	所在地	阿久根市鶴川内字木佐木野
		縮尺	1:2,500			

「この測量成果は、国土地理院長の助言をうけて得たものである(助言番号)平16 九公 第449号」

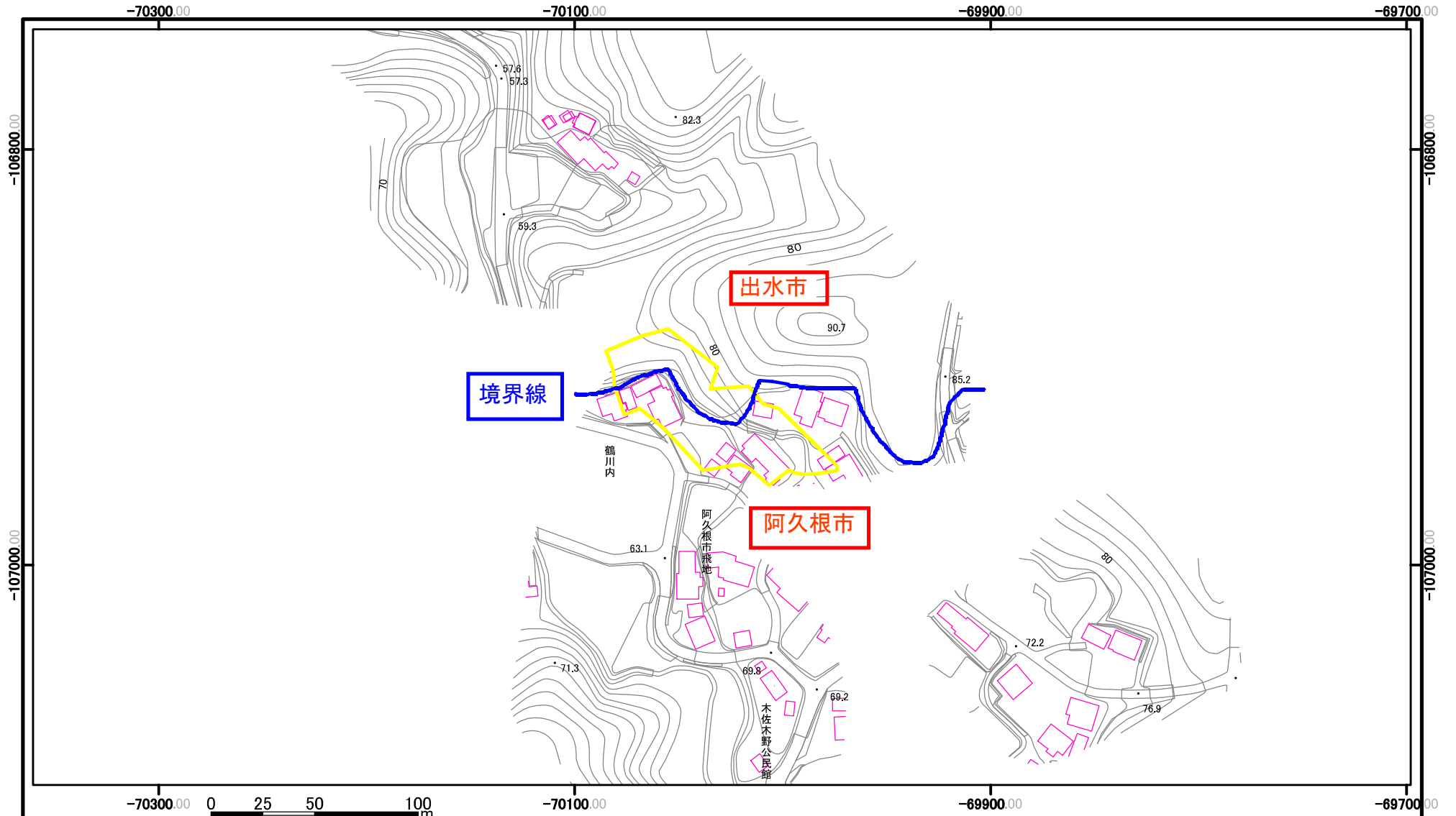
土砂災害警戒区域等の指定の公示に係る図書(その2)



様式-2(急) 土砂災害警戒区域・土砂災害特別警戒区域 区域図(その2)	土砂災害防止法施行令第二条の基準に該当する区域		自然現象の種類	急傾斜地の崩壊	箇所番号	kyu206-1350-2
			告示番号		箇所名	急・木佐木野2
			告示年月日		所在地	阿久根市鶴川内字木佐木野
		縮尺 1:2,500				

「この測量成果は、国土地理院長の助言をうけて得たものである(助言番号)平16 九公 第449号」

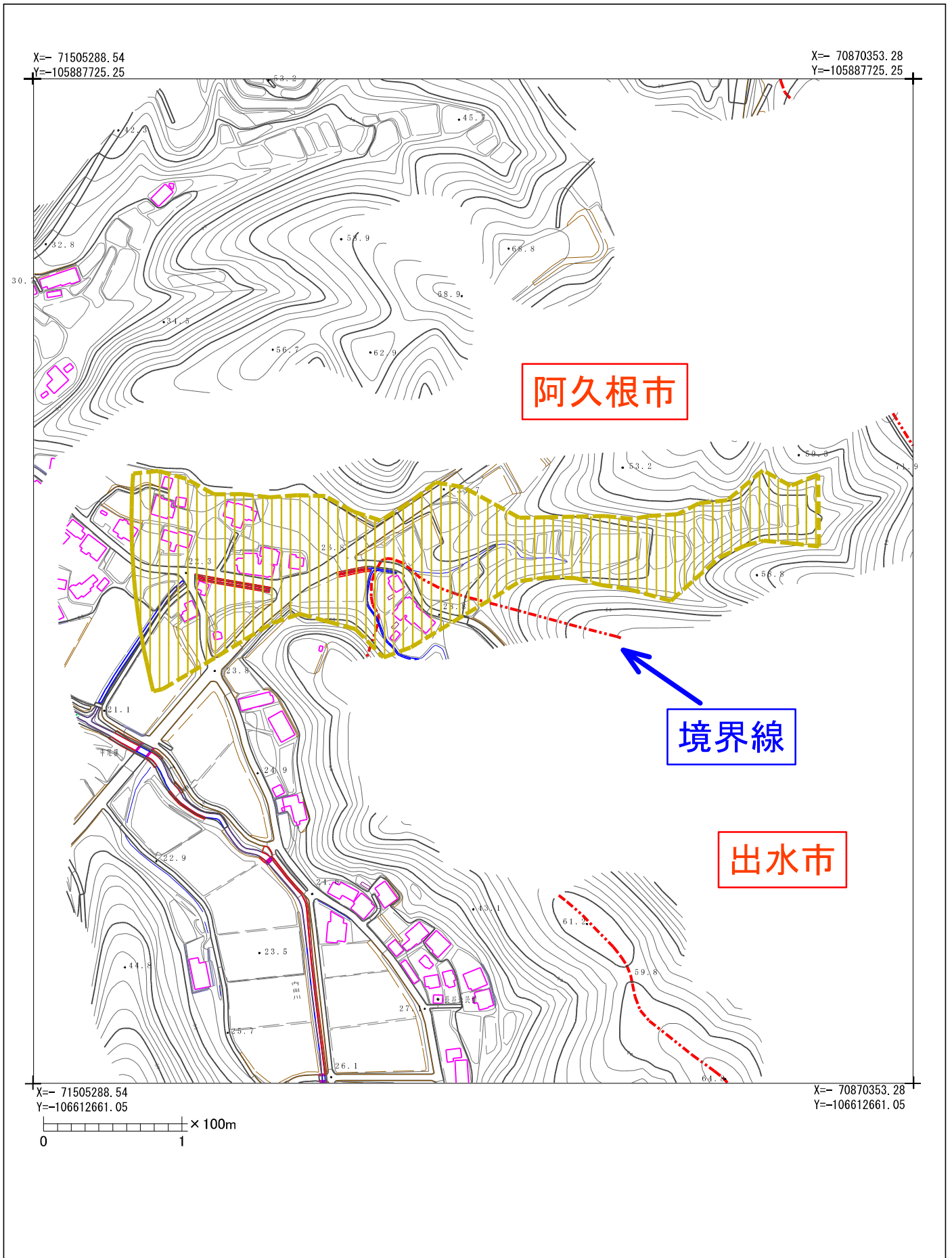
土砂災害警戒区域等の指定の公示に係る図書(その2)



様式-2(急) 土砂災害警戒区域・土砂災害特別警戒区域 区域図(その2)	土砂災害防止法施行令第二条の基準に該当する区域		自然現象 の種類 告示番号 告示年月日	急傾斜地の崩壊	箇所番号	kyu206-1351
					箇所名	急・木佐木野3
					所在地	阿久根市鶴川内字木佐木野
		土 縮尺 1:2,500				

「この測量成果は、国土地理院長の助言をうけて得たものである(助言番号)平16 九公 第449号」

土砂災害警戒区域の指定の公示に係る図書（その2）



様式-2(土) 土砂災害警戒区域 区域図	土砂災害防止法施行令第2条の基準に該当する区域 (土砂災害警戒区域)	N	自然現象の種類	土石流	溪流番号	dok206-158
			告示番号		区域名	土・桑原5
			告示年月日		所在地	阿久根市鶴川内字桑原

「この測量成果は、国土地理院長の助言をうけて得たものである（助言番号）平16 九公 第449号」