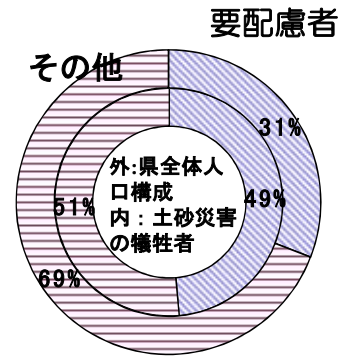


土砂災害のおそれのある要配慮者利用施設(概要)

1 土砂災害の現状

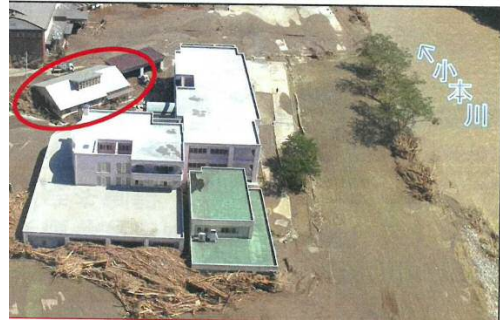
平成5年～29年に発生した土砂災害の人的被害に占める要配慮者※1の割合は、県の人口に占める要配慮者の割合約3割（H24.10.1）に対して約5割と高くなっている。

※1：年齢が5才未満，65才以上の者のみを考慮



2 岩手県の台風10号による災害

平成28年8月の台風10号により岩手県内で発生した災害では高齢者グループホームが被災し，9名が亡くなる被害が発生した。



岩手県岩泉町(9名死亡)
浸水被害により高齢者グループホームが被災

3 土砂災害のおそれのある要配慮者利用施設に関する調査

県（砂防課，保健福祉部，青少年男女共同参画課，学校施設課，学事法制課）は，前回調査後の状況変化を踏まえ，土砂災害のおそれのある要配慮者利用施設について，市町村と連携して，平成30年に当該施設の再調査を実施した。

その調査結果は下記のとおりである。

【調査結果】

平成30年3月31日時点

	所管別	施設数	土砂災害危険箇所・土砂災害警戒区域の中にある施設数	
			土砂災害危険箇所の中にある施設数	土砂災害警戒区域の中にある施設数
要配慮者利用施設 (厚労省所管分)	保健福祉部※1	(6,499) 7,055	(603) 604	(552) 560
	青少年男女共同参画課※2	(1,301) 1,339	(94) 95	(81) 85
	合計	(7,800) 8,394	(697) 699	(633) 645

	所管別	施設数	土砂災害危険箇所・土砂災害警戒区域の中にある施設数	
			土砂災害危険箇所の中にある施設数	土砂災害警戒区域の中にある施設数
要配慮者利用施設 (文科省所管分)	学校施設課※3	(925) 913	(284) 276	(247) 257
	学事法制課※4	(40) 40	(14) 14	(14) 14
	青少年男女共同参画課※5	(153) 148	(18) 12	(16) 11
	合計	(1,118) 1,101	(316) 302	(277) 282

※1:老人福祉関係施設，身体障害者社会参加支援施設，地域活動支援センター，障害者福祉サービスの用に供する施設，医療関係施設など

※2:保育園，認定こども園，託児所，児童館など

※3:特別支援学校，公立幼稚園，小学校，中学校，高等学校など

※4:私立小学校(中学校，高校)など

※5:私立幼稚園など

※6:上段括弧書きは，平成29年3月31日時点。

※7:施設数については各課への調査結果による。

※8:所管課の名称については，H29年度の名称で記載。