

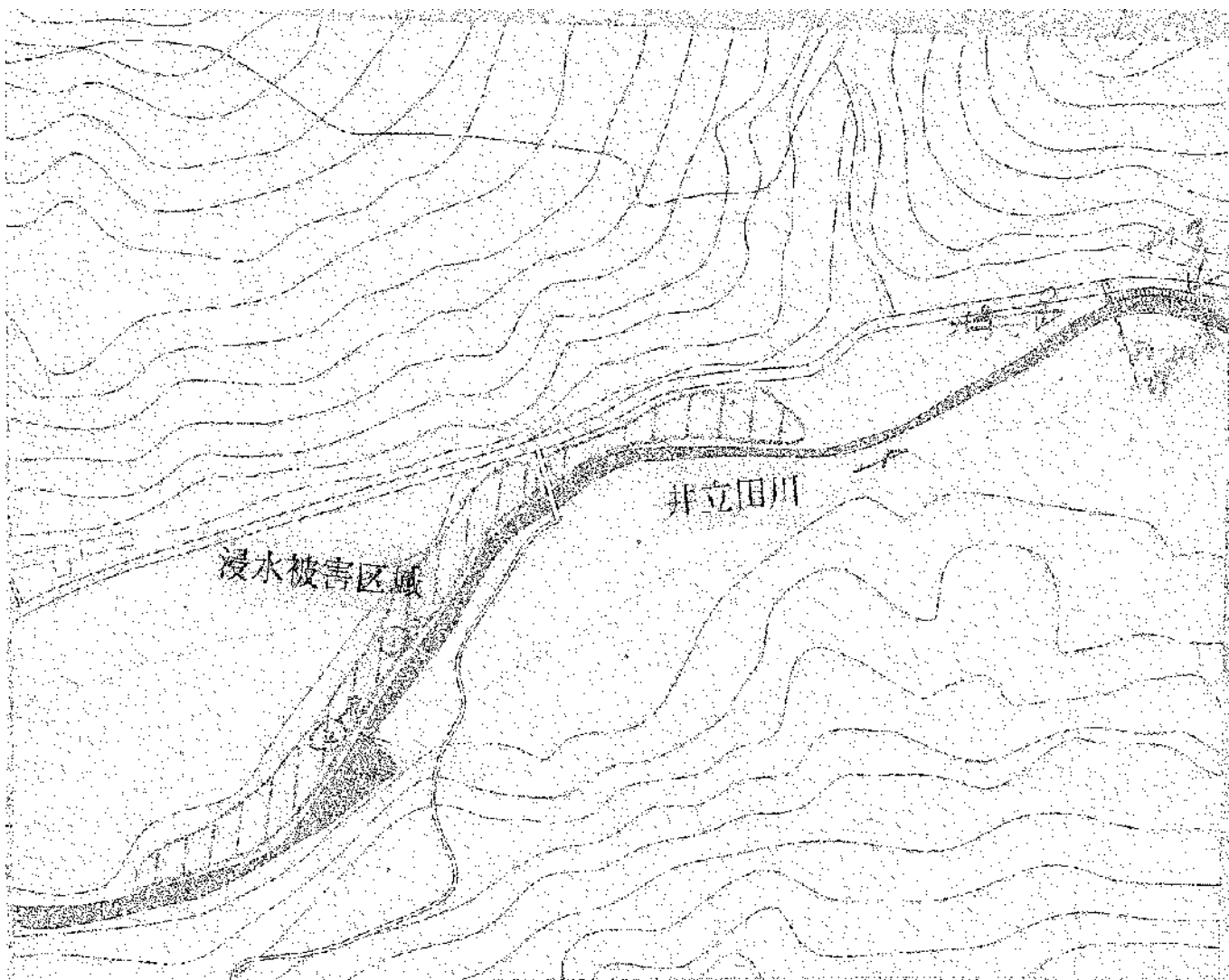
市町村名	河川名	発生日時	浸水原因	備 考
伊佐市	既往主要洪水			
	井立田川	H160906	溢水	
	井立田川	R020704	溢水	
	羽月川	H160906	溢水	
	羽月川	R020704	溢水	
	羽月川	R030710	溢水	
	白木川	H160906	溢水	
	白木川	H1807	溢水	①
	白木川	H1807	溢水	②
	白木川	H230616	溢水	
	白木川	H230706	溢水	
	白木川	H250626	溢水	
	白木川	H260706	溢水	
	白木川	R030710	溢水, 内水	
	辺母木川	H160906	溢水	
	市山川	H1807	溢水	
	重留川	H1807	溢水	
	針持川	H1807	溢水	
	川間川	H1807	溢水	
	平出水川	H1807	溢水	
	馬渡川	H230616	溢水	
	宮人川	H230616	溢水	
	宮人川	H250626	溢水, 内水	
	宮人川	H260706	溢水	
	水之手川	H230706	堤防決壊	
	水之手川	R030710	内水	
	牛尾川	R020704	溢水	
	山野川	R020704	溢水	
	山野川	R030710	溢水	

既往主要洪水実績(河川改良工事全体計画書 抜粋)

河川名	年月日	起因	地点名		浸水面積 (ヘクタール)	田 (ヘクタール)	畑 (ヘクタール)	浸水家屋 (戸)	床上 (戸)	床下 (戸)
			(旧市町村名)	(箇所)						
市山川	S47.7.4~6	九州地方の大雨	18	大口市 原田	320.0	182.0	60.0	17	10	7
市山川	S54.6.26~7.3	梅雨前線の豪雨	18	菱刈町 市山	378.0	280.0	30.0	23	13	10
川間川	S47.7.4~6	九州地方の大雨	18	菱刈町 麓	56.0	45.0	7.0	110	34	76
川間川	S54.6.28~7.3	梅雨前線豪雨	18	菱刈町 麓	36.0	28.0	6.0	98	35	64
重留川	S54.7.16	梅雨前線豪雨	18	菱刈町	109.0	100.0	2.0	100	51	49
田中川	S54.7	梅雨前による豪雨	18	菱刈町 田中	31.0	30.0	1.0	28	20	8
羽月川	S47.7.4~6	九州地方の大雨	18	大口市 山野	288.0	180.0	55.0	7	6	12
針持川	S54.7.16	梅雨前線豪雨	18	大口市	104.0	96.0	1.2	40	10	30
針持川	S54.7.16	梅雨前線豪雨	18	大口市 針持曾木	30.0	30.0	—	25	3	22
針持川	S60.6.21	梅雨前線豪雨	18	大口市 針持曾木	114.5	110.0	0.5	45	6	39
針持川	H元.7.28	台風11号	18	大口市 針持曾木	5.5	5.4	—	3	—	3
平出水川	S54.6.28	梅雨前線豪雨	18	大口市 平出水向江	27.0	26.0	—	9	—	9
平出水川	S54.7.16	梅雨前線豪雨	18	大口市 平出水	30.0	30.0	—	25	3	22
平出水川	S60.6.21	梅雨前線豪雨	18	大口市 平出水	68.0	63.5	0.5	45	2	43
平出水川	H元.7.28	台風11号	18	大口市 平出水	65.4	64.4	—	9	2	7
平出水川	H5.8.6	豪雨	18	大口市 平出水	55.0	55.0	—	5	—	5
水之手川	S47.7.4~6	九州地方の大雨	18	大口市 篠原	5.8	4.2	1.4	2	6	10

# 浸水実績等の周知

河川名	井立田川	注意事項 ・被災箇所の市町村名は、当時の市町村名となっています。 ・浸水原因、範囲等は、被災時の現地調査、聴き取り等によるものです。
被災年月日	平成16年9月6日(台風18号)	
被災箇所	大口市井立田	
浸水原因	溢水	



# 浸水実績等の周知

河川名	井立田川	注意事項 ・被災箇所の市町村名は、当時の市町村名となっています。 ・浸水原因、範囲等は、被災時の現地調査、聞き取り等によるものです。
被災年月日	令和2年7月4日(豪雨)	
被災箇所	伊佐市大口山野	
浸水原因	溢水	



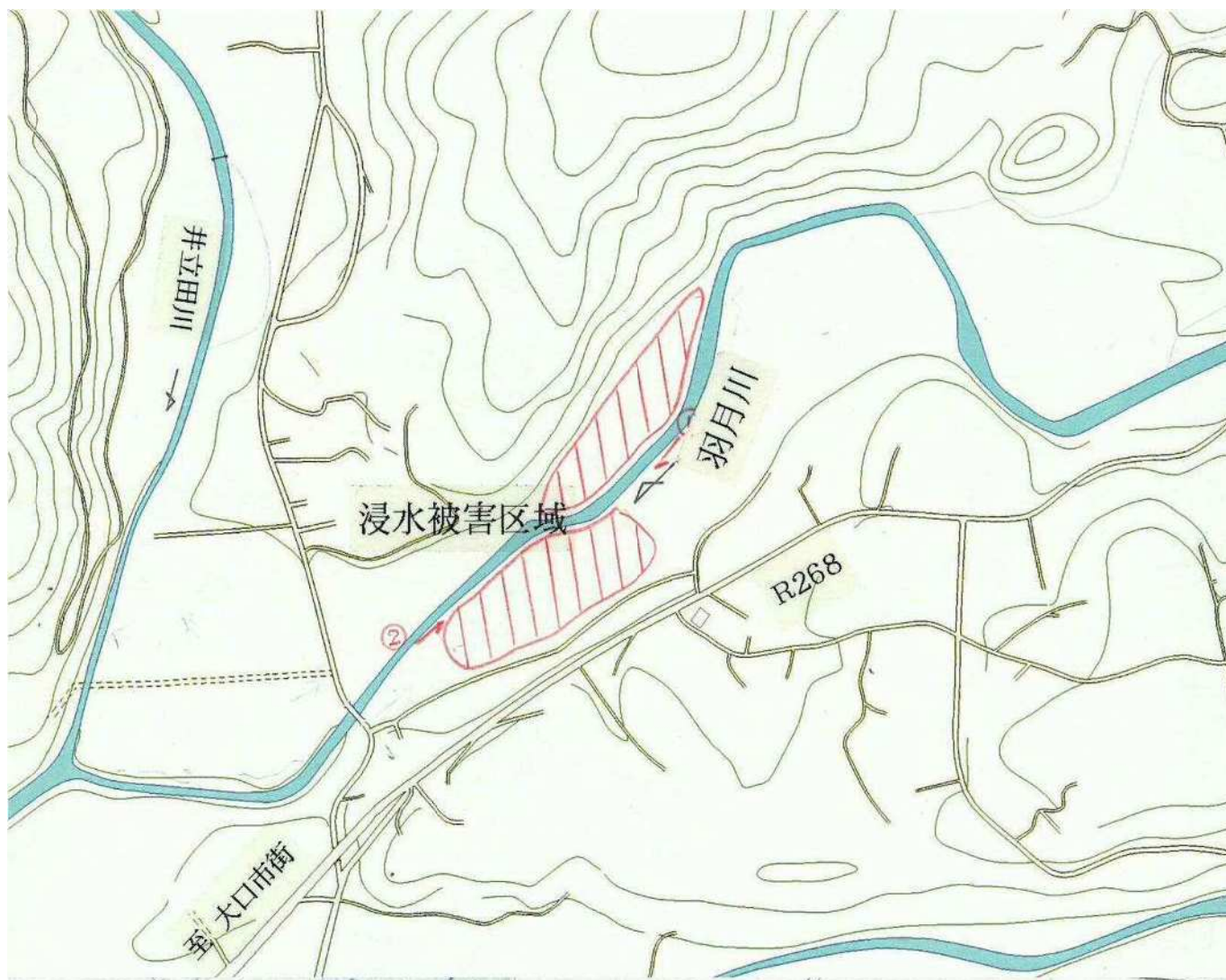
1時間最大雨量 116mm  
(7/4 7:20~8:20)  
観測局：山野(国)

浸水範囲 : 4.3ha



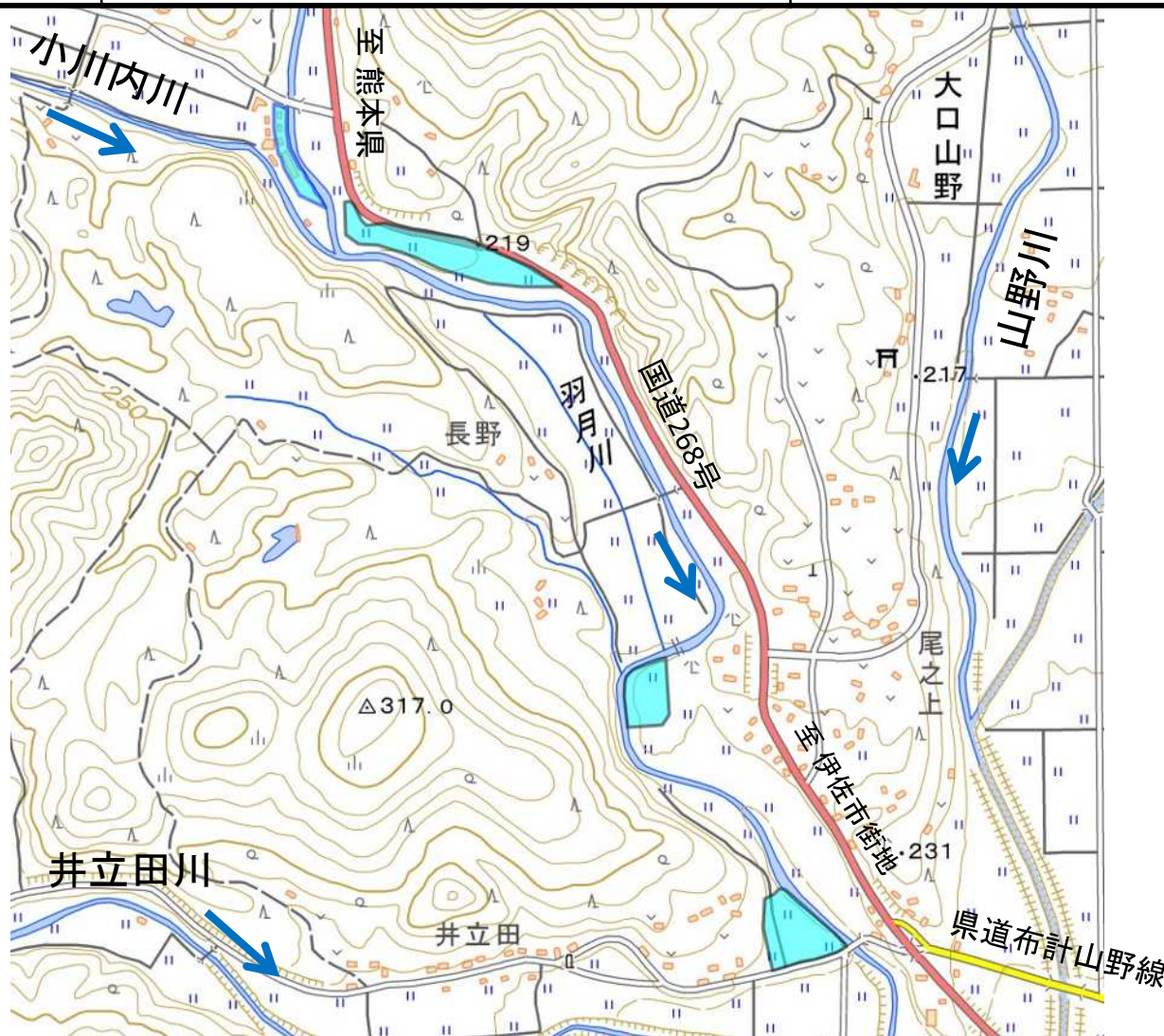
# 浸水実績等の周知

河川名	羽月川	注意事項
被災年月日	平成16年9月6日(台風18号)	・被災箇所の市町村名は、当時の市町村名となっています。 ・浸水原因、範囲等は、被災時の現地調査、聞き取り等によるものです。
被災箇所	大口市山野	
浸水原因	溢水	



# 浸水実績等の周知

河川名	羽月川	注意事項
被災年月日	令和2年7月4日(豪雨)	・被災箇所の市町村名は、当時の市町村名となっています。 ・浸水原因、範囲等は、被災時の現地調査、聞き取り等によるものです。
被災箇所	伊佐市大口山野	
浸水原因	溢水	



1時間最大雨量 116mm  
(7/4 7:20~8:20)  
観測局：山野(国)

浸水範囲 : 4.2ha



# 浸水実績等の周知

河川名	一級河川 羽月川	注意事項 ・被災箇所の市町村名は、当時の市町村名となっています。 ・浸水原因、範囲等は、被災時の現地調査、聞き取り等によるものです。
被災年月日	令和3年7月10日(豪雨)	
被災箇所	伊佐市大口山野地内	
浸水原因	溢水	



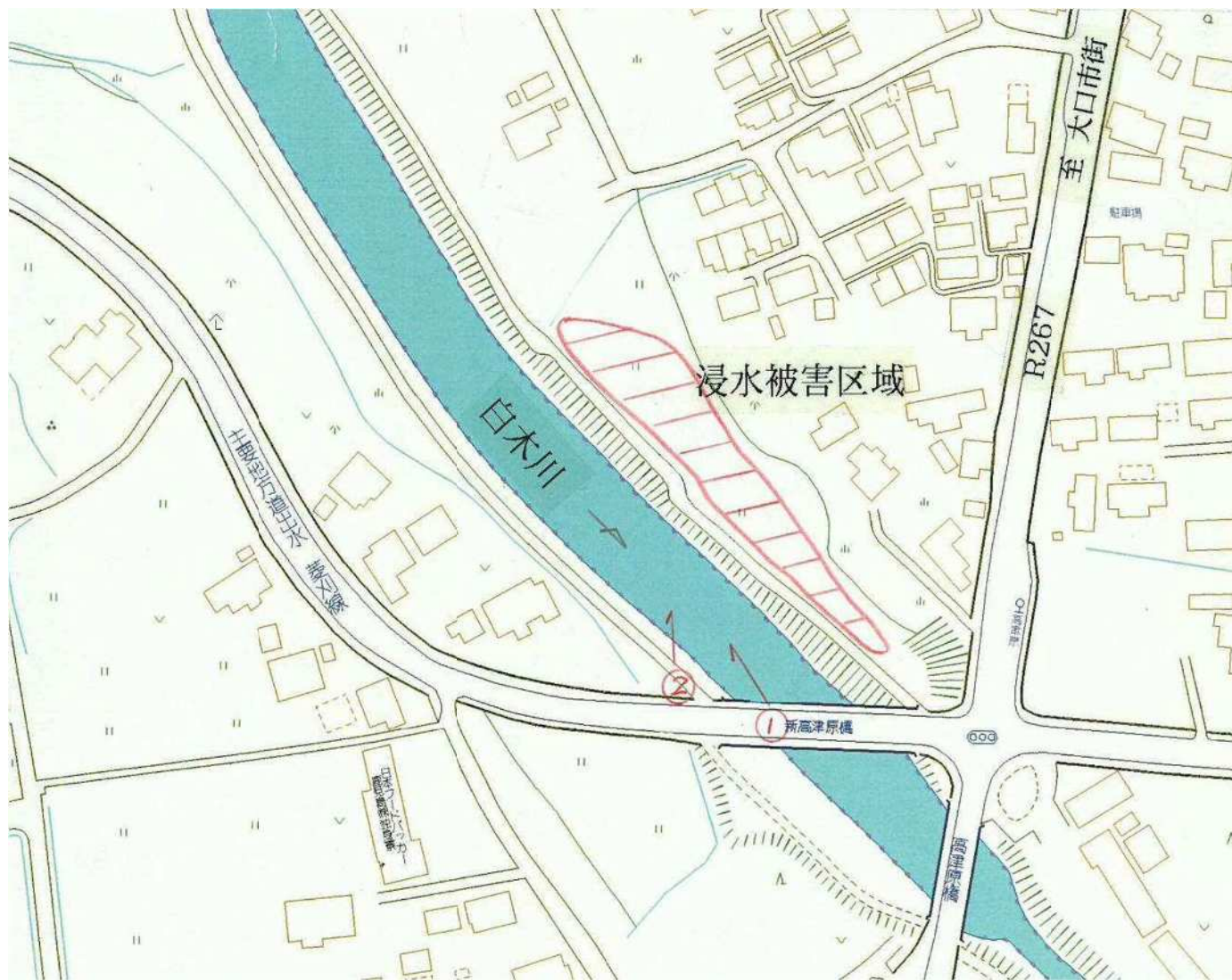
60分最大雨量 65mm  
(7/10 3:30~4:30)  
観測局：山野(国)

**浸水範囲** : 24.8ha



# 浸水実績等の周知

河川名	白木川	注意事項
被災年月日	平成16年9月6日(台風18号)	・被災箇所(市町村)名は、当時の市町村名となっています。 ・浸水原因、範囲等は、被災時の現地調査、聴き取り等によるものです。
被災箇所	大口市白木	
浸水原因	溢水	





# 浸水実績等の周知

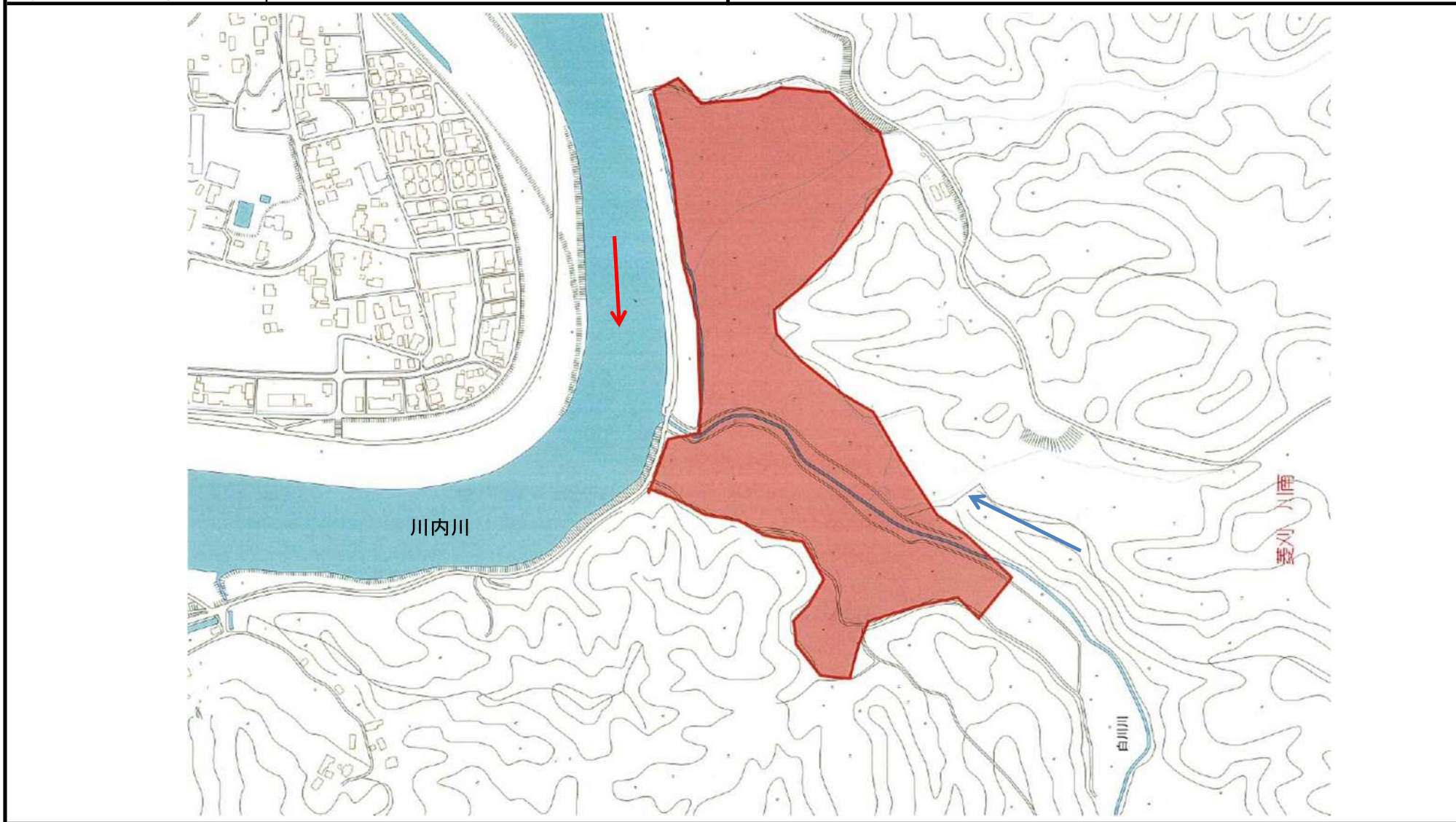
河川名	白木川	注意事項
被災年月日	平成18年7月(豪雨)	・被災箇所の市町村名は、当時の市町村名となっています。
被災箇所	伊佐市大口白木地内	・浸水原因、範囲等は、被災時の現地調査、聞き取り等によるものです。
浸水原因	溢水	





# 浸水実績等の周知

河川名	白川川	注意事項 ・被災箇所の市町村名は、当時の市町村名となっています。 ・浸水原因、範囲等は、被災時の現地調査、聴き取り等によるものです。
被災年月日	平成18年7月(豪雨)	
被災箇所	伊佐市菱刈川南地内	
浸水原因	溢水	





# 浸水実績等の周知

河川名	白木川	注意事項 ・被災箇所の市町村名は、当時の市町村名となっています。 ・浸水原因、範囲等は、被災時の現地調査、聴き取り等によるものです。
被災年月日	平成23年6月16日(豪雨)	
被災箇所	伊佐市大口下殿地内	
浸水原因	溢水	

■ 被災概要

- 被災日時：平成23年6月16日午前10時頃
- 被災場所：伊佐市大口下殿地内
- 被災状況：浸水面積(田畑) 14.2ha  
家屋浸水被害 なし

■ 対応

- 河川施設被害については調査中

写真②

写真①

写真③ 激特施工区間

伊佐市曾木地区 雨量データ(観測量計)

時刻	60分雨量 (mm/h)	累計 (mm)
6月15日 1:00	0	0
6月15日 3:00	0	0
6月15日 5:00	0	0
6月15日 7:00	0	0
6月15日 9:00	0	0
6月15日 11:00	0	0
6月15日 13:00	0	0
6月15日 15:00	0	0
6月15日 17:00	0	0
6月15日 19:00	0	0
6月15日 21:00	0	0
6月15日 23:00	0	0
6月16日 1:00	0	0
6月16日 3:00	0	0
6月16日 5:00	0	0
6月16日 7:00	0	0
6月16日 9:00	0	0
6月16日 11:00	55	55
6月16日 13:00	0	55
6月16日 15:00	0	55



# 浸水実績等の周知

河川名	白木川	注意事項
被災年月日	平成23年7月6日(豪雨)	・被災箇所の市町村名は、当時の市町村名となっています。
被災箇所	伊佐市大口羽口地内	・浸水原因、範囲等は、被災時の現地調査、聴き取り等によるものです。
浸水原因	溢水	





# 浸水実績等の周知

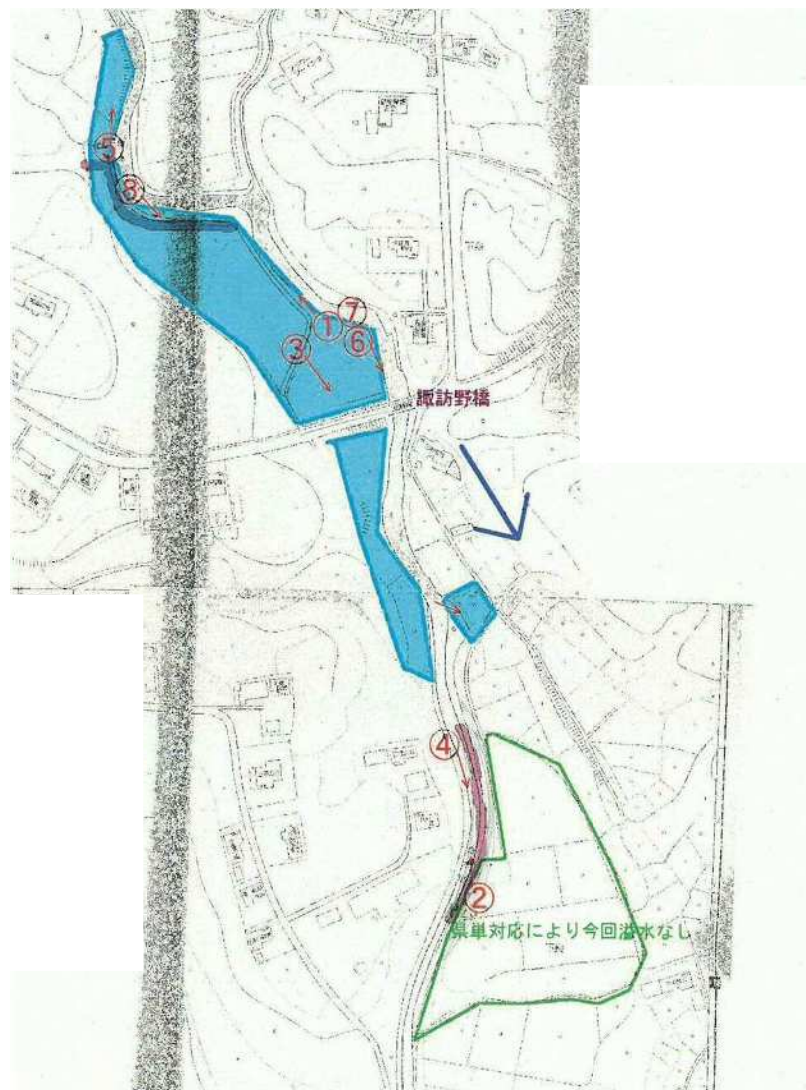
河川名	白木川	注意事項 ・被災箇所の市町村名は、当時の市町村名となっています。 ・浸水原因、範囲等は、被災時の現地調査、聞き取り等によるものです。
被災年月日	平成25年6月26日(豪雨)	
被災箇所	伊佐市大口下殿地内	
浸水原因	溢水	



浸水範囲

# 浸 水 実 績 等 の 周 知

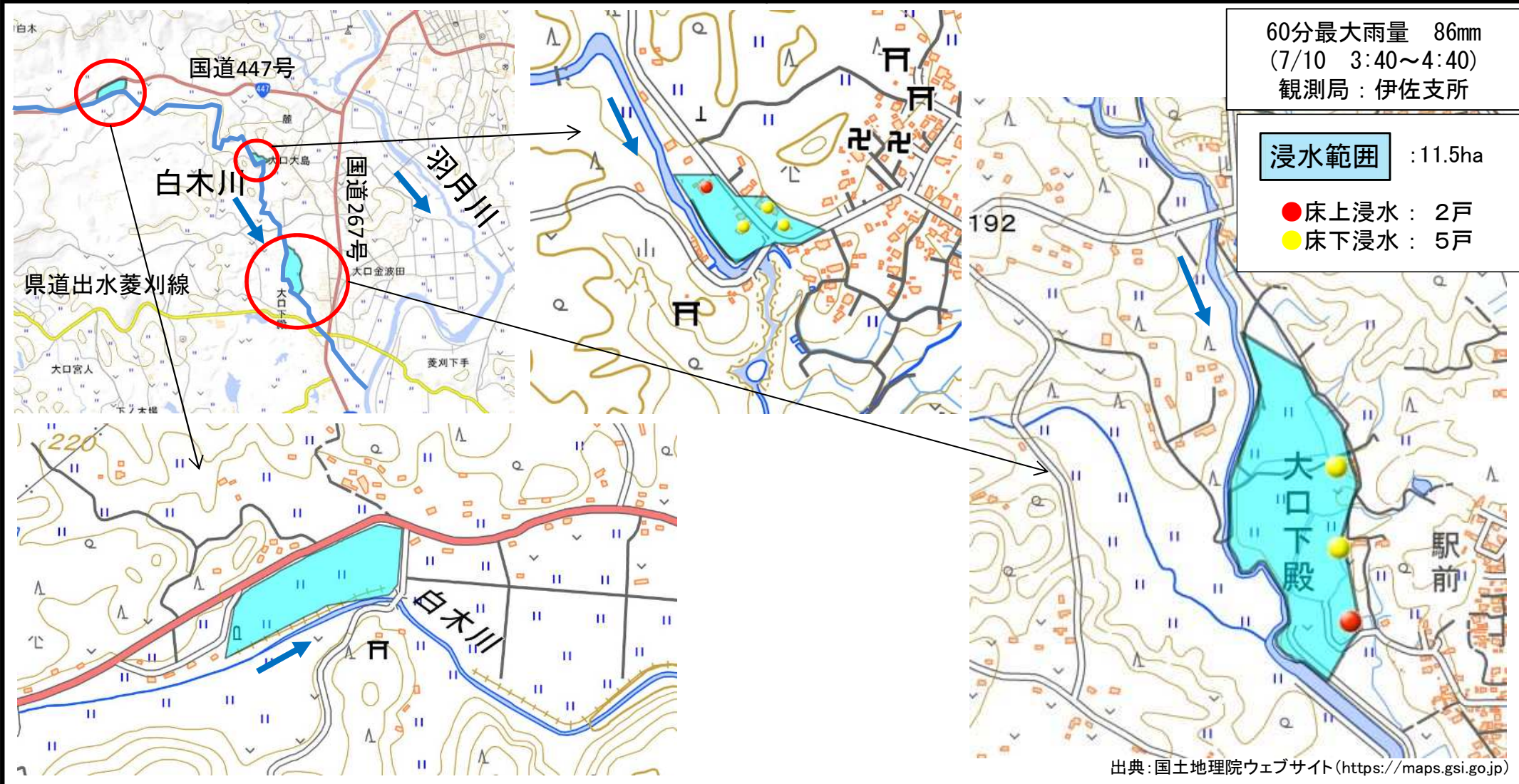
河 川 名	白木川	注 意 事 項
被 災 年 月 日	平成26年7月6日(豪雨)	<ul style="list-style-type: none"> <li>・被災箇所(市町村)名は、当時の市町村名となっています。</li> <li>・浸水原因、範囲等は、被災時の現地調査、聞き取り等によるものです。</li> </ul>
被 災 箇 所	伊佐市	
浸 水 原 因	溢水	





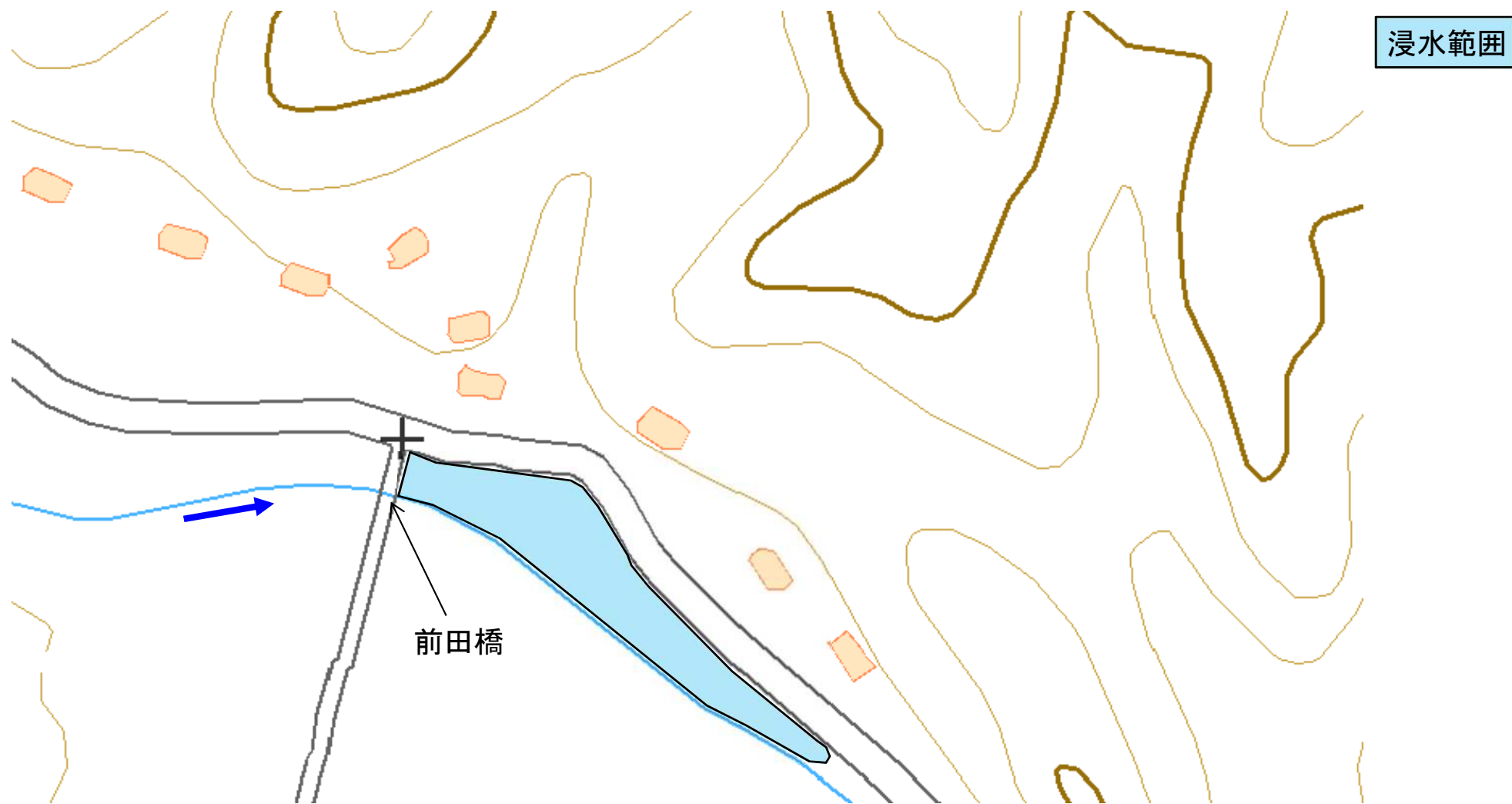
# 浸水実績等の周知

河川名	一級河川 白木川	注意事項 ・被災箇所の市町村名は、当時の市町村名となっています。 ・浸水原因、範囲等は、被災時の現地調査、聞き取り等によるものです。
被災年月日	令和3年7月10日(豪雨)	
被災箇所	伊佐市大口下殿地内外	
浸水原因	溢水, 内水	



# 浸水実績等の周知

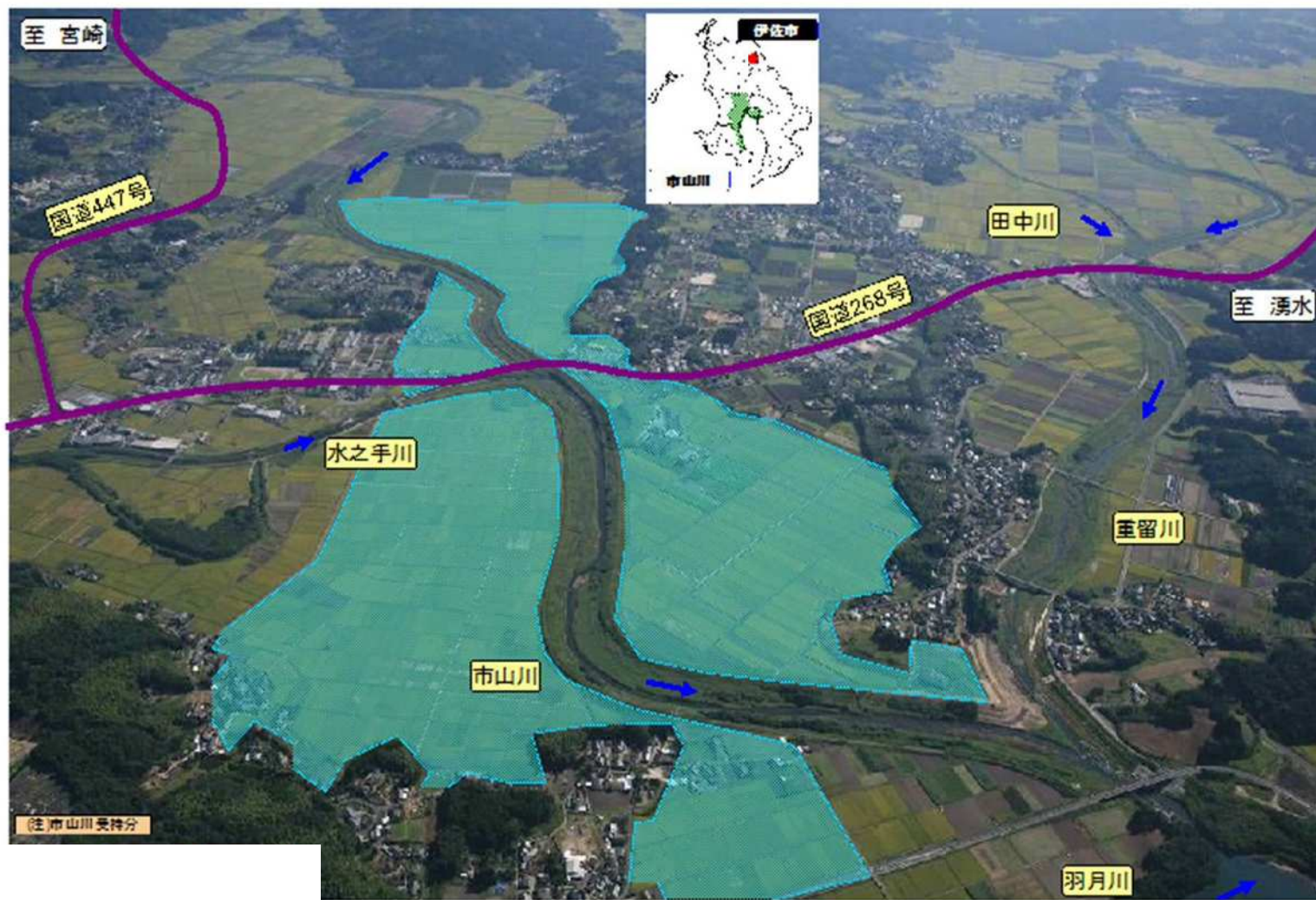
河川名	辺母木川	注意事項 ・被災箇所の市町村名は、当時の市町村名となっています。 ・浸水原因、範囲等は、被災時の現地調査、聞き取り等によるものです。
被災年月日	平成16年9月6日(台風16号)	
被災箇所	大口市田代	
浸水原因	溢水	





# 浸水実績等の周知

河川名	市山川	注意事項
被災年月日	平成18年7月(豪雨)	・被災箇所の市町村名は、当時の市町村名となっています。
被災箇所	(右岸)伊佐市大口目丸地内(左岸)伊佐市菱刈花北地内	・浸水原因、範囲等は、被災時の現地調査、聴き取り等によるものです。
浸水原因	溢水	





# 浸水実績等の周知

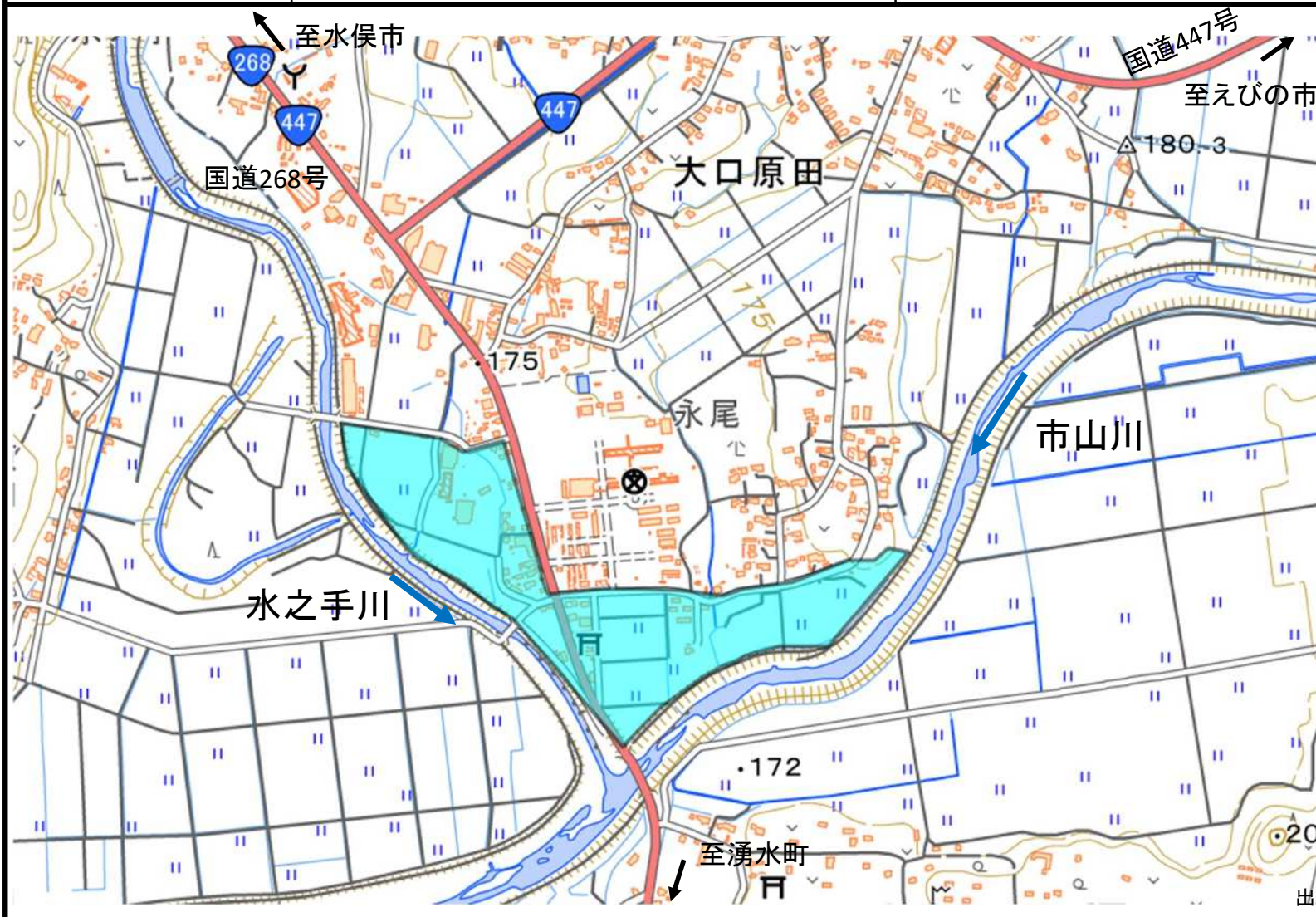
河川名	水之手川	注意事項
被災年月日	平成23年7月6日(豪雨)	<ul style="list-style-type: none"> <li>被災箇所の市町村名は、当時の市町村名となっています。</li> <li>浸水原因、範囲等は、被災時の現地調査、聴き取り等によるものです。</li> </ul>
被災箇所	伊佐市大口原田地内	
浸水原因	破堤	





# 浸水実績等の周知

河川名	一級河川 水之手川	注意事項 ・被災箇所の市町村名は、当時の市町村名となっています。 ・浸水原因、範囲等は、被災時の現地調査、聞き取り等によるものです。
被災年月日	令和3年7月10日(豪雨)	
被災箇所	伊佐市大口原田地内	
浸水原因	内水	



60分最大雨量 94mm  
 (7/10 3:50~4:50)  
 観測局：青木(国)

**浸水範囲** : 約12ha

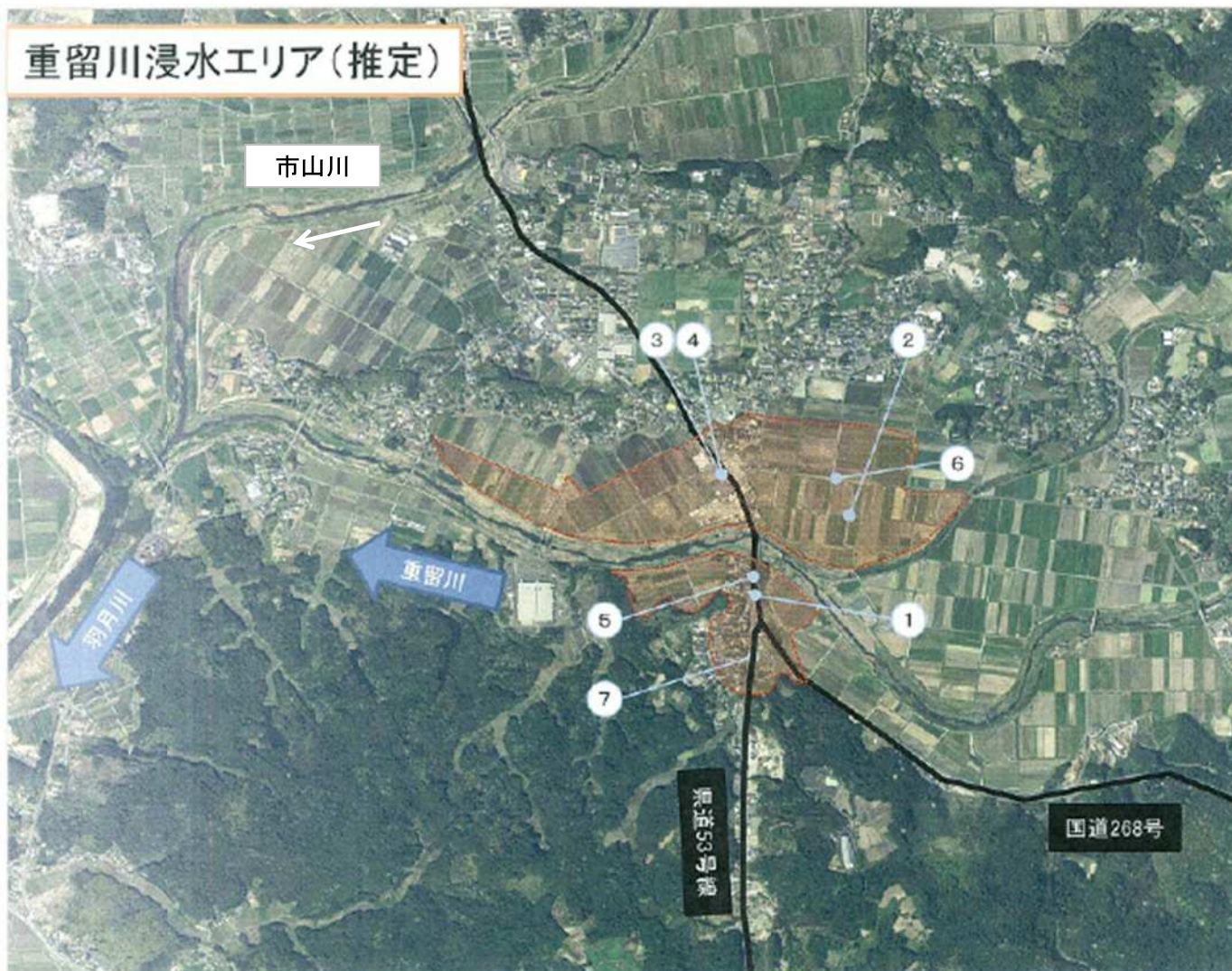
浸水被害		
家屋 (戸)	床上	18
	床下	1
	計	19



# 浸水実績等の周知

河川名	重留川	注意事項
被災年月日	平成18年7月(豪雨)	<ul style="list-style-type: none"> <li>被災箇所の市町村名は、当時の市町村名となっています。</li> <li>浸水原因、範囲等は、被災時の現地調査、聞き取り等によるものです。</li> </ul>
被災箇所	伊佐市菱刈重留地内	
浸水原因	溢水	

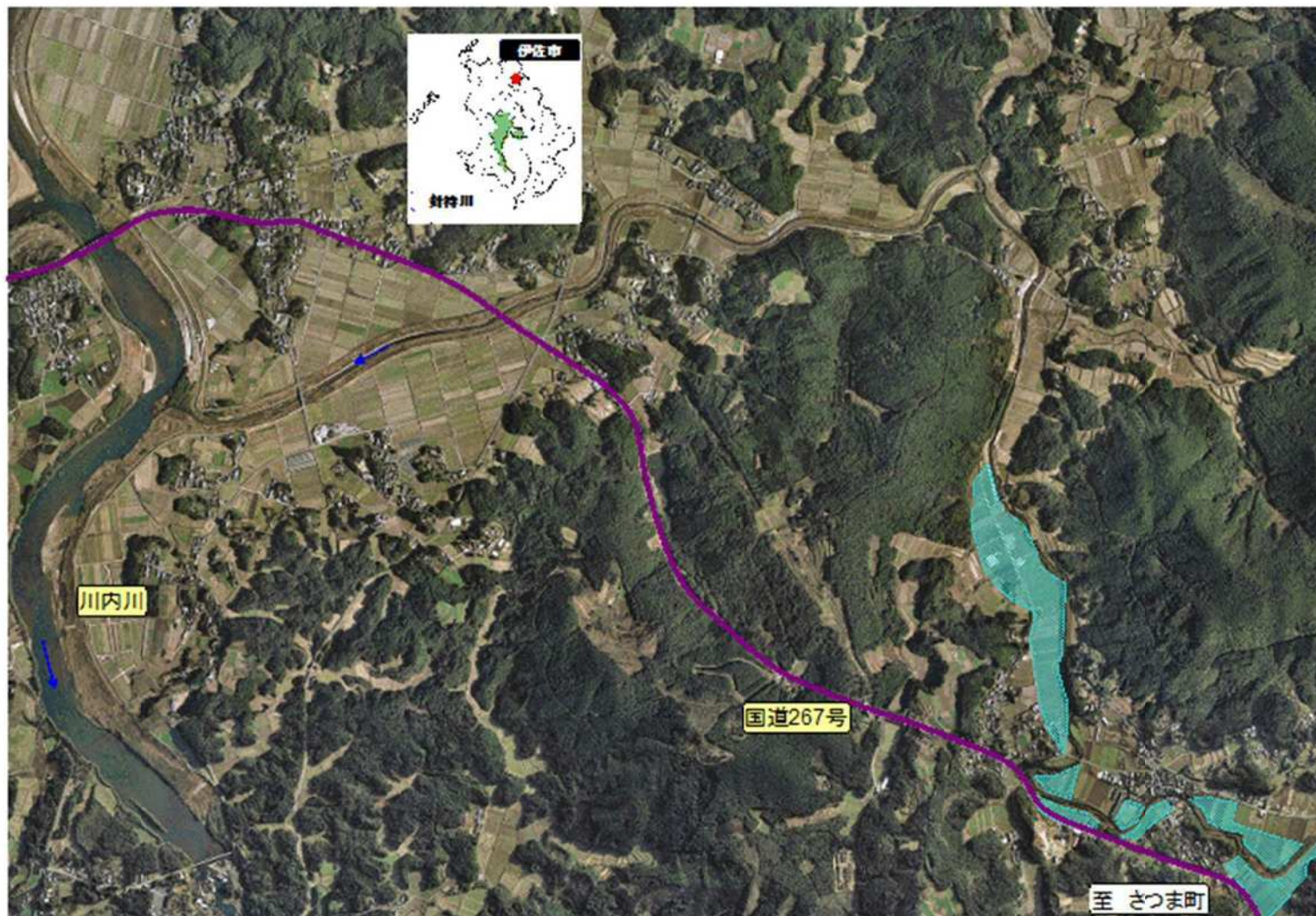
## 重留川浸水エリア(推定)





# 浸水実績等の周知

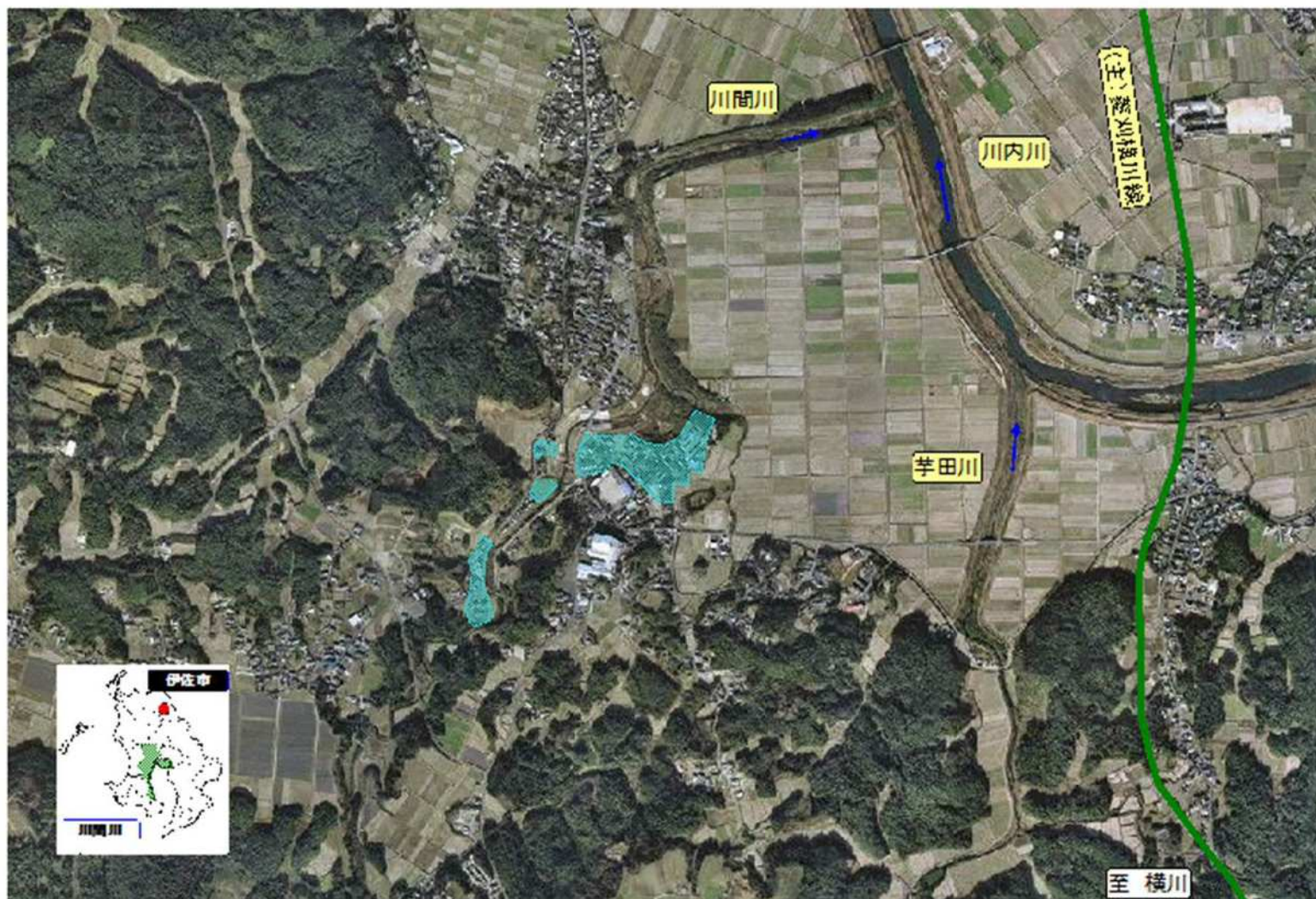
河川名	針持川	注意事項
被災年月日	平成18年7月(豪雨)	・被災箇所の市町村名は、当時の市町村名となっています。
被災箇所	伊佐市大口針持地内	・浸水原因、範囲等は、被災時の現地調査、聴き取り等によるものです。
浸水原因	溢水	





# 浸水実績等の周知

河川名	川間川	注意事項
被災年月日	平成18年7月(豪雨)	・被災箇所の市町村名は、当時の市町村名となっています。
被災箇所	伊佐市菱刈荒田地内	・浸水原因、範囲等は、被災時の現地調査、聴き取り等によるものです。
浸水原因	溢水	





# 浸水実績等の周知

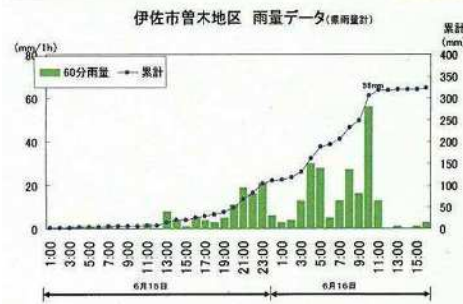
河川名	平出水川	注意事項
被災年月日	平成18年7月(豪雨)	・被災箇所の市町村名は、当時の市町村名となっています。 ・浸水原因、範囲等は、被災時の現地調査、聴き取り等によるものです。
被災箇所	伊佐市大口平出水地内	
浸水原因	溢水	





# 浸水実績等の周知

河川名	馬渡川	注意事項 ・被災箇所の市町村名は、当時の市町村名となっています。 ・浸水原因、範囲等は、被災時の現地調査、聴き取り等によるものです。
被災年月日	平成23年6月16日(豪雨)	
被災箇所	伊佐市大口田代地内	
浸水原因	溢水	



■ 被災概要

- 被災日時：平成23年6月16日午前10時頃
- 被災場所：伊佐市 大口田代地内
- 被災状況：浸水面積(田畑) 4.2ha  
家屋浸水被害 なし

■ 対応

- 河川施設被害については調査中



# 浸水実績等の周知

河川名	宮人川	注意事項
被災年月日	平成23年6月16日(豪雨)	・被災箇所の市町村名は、当時の市町村名となっています。
被災箇所	伊佐市大口岩瀬地内	・浸水原因、範囲等は、被災時の現地調査、聴き取り等によるものです。
浸水原因	溢水	



- 被災概要
  - ・被災日時 : 平成23年6月16日午前10時頃
  - ・被災場所 : 伊佐市大口岩瀬地内
  - ・被災状況 : 浸水面積(田畑) 16.3ha  
家屋浸水被害 なし
- 対応
  - ・河川施設被害については調査中



# 浸水実績等の周知

河川名	宮人川	注意事項 ・被災箇所の市町村名は、当時の市町村名となっています。 ・浸水原因、範囲等は、被災時の現地調査、聞き取り等によるものです。
被災年月日	平成25年6月26日(豪雨)	
被災箇所	伊佐市大口宮人地内	
浸水原因	溢水及び内水	



浸水範囲



# 浸水実績等の周知

河川名	宮人川	注意事項 ・被災箇所の市町村名は、当時の市町村名となっています。 ・浸水原因、範囲等は、被災時の現地調査、聞き取り等によるものです。
被災年月日	平成26年7月7日(豪雨)	
被災箇所	伊佐市大口宮人地内	
浸水原因	溢水	



浸水範囲



# 浸水実績等の周知

河川名	牛尾川	注意事項 ・被災箇所の市町村名は、当時の市町村名となっています。 ・浸水原因、範囲等は、被災時の現地調査、聞き取り等によるものです。
被災年月日	令和2年7月4日(豪雨)	
被災箇所	伊佐市大口小木原	
浸水原因	溢水	

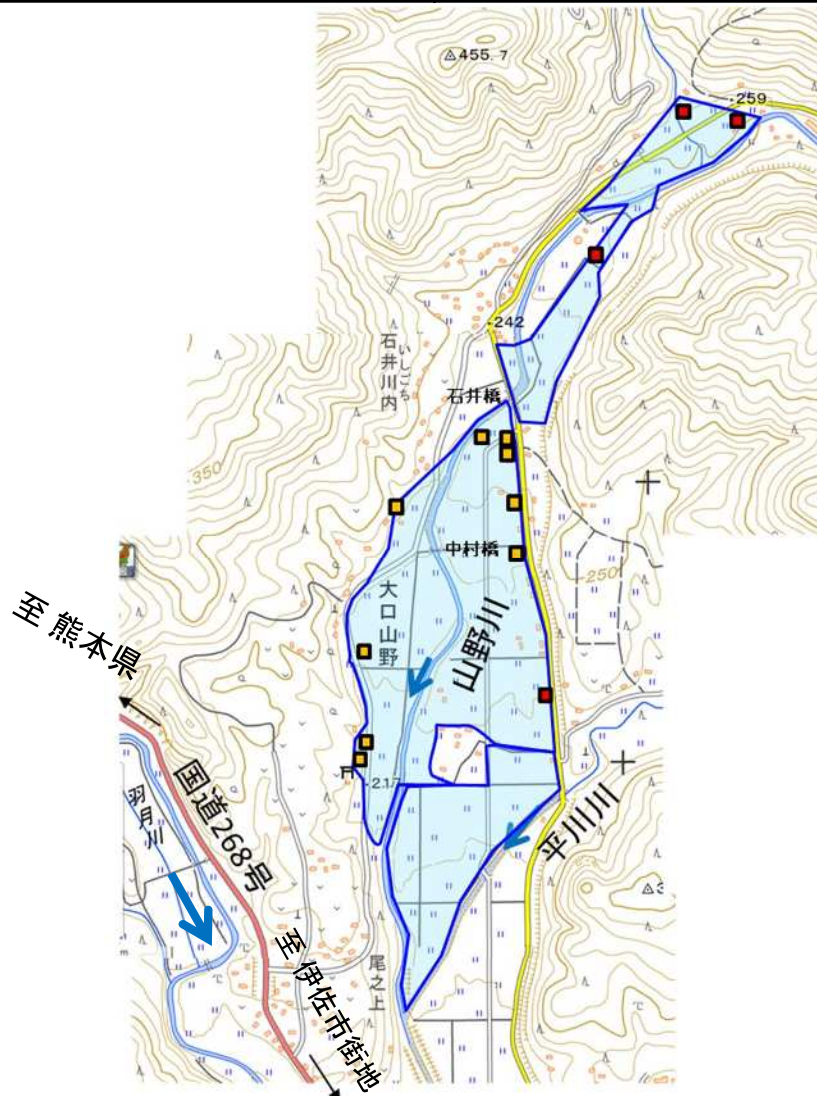
1時間最大雨量 116mm  
(7/4 7:20~8:20)  
観測局：山野(国)

浸水範囲 :0.8ha



# 浸水実績等の周知

河川名	山野川	注意事項 <ul style="list-style-type: none"> <li>・被災箇所の市町村名は、当時の市町村名となっています。</li> <li>・浸水原因、範囲等は、被災時の現地調査、聞き取り等によるものです。</li> </ul>
被災年月日	令和2年7月4日(豪雨)	
被災箇所	伊佐市大口山野	
浸水原因	溢水	



1時間最大雨量 116mm  
 (7/4 7:20~8:20)  
 観測局：山野(国)

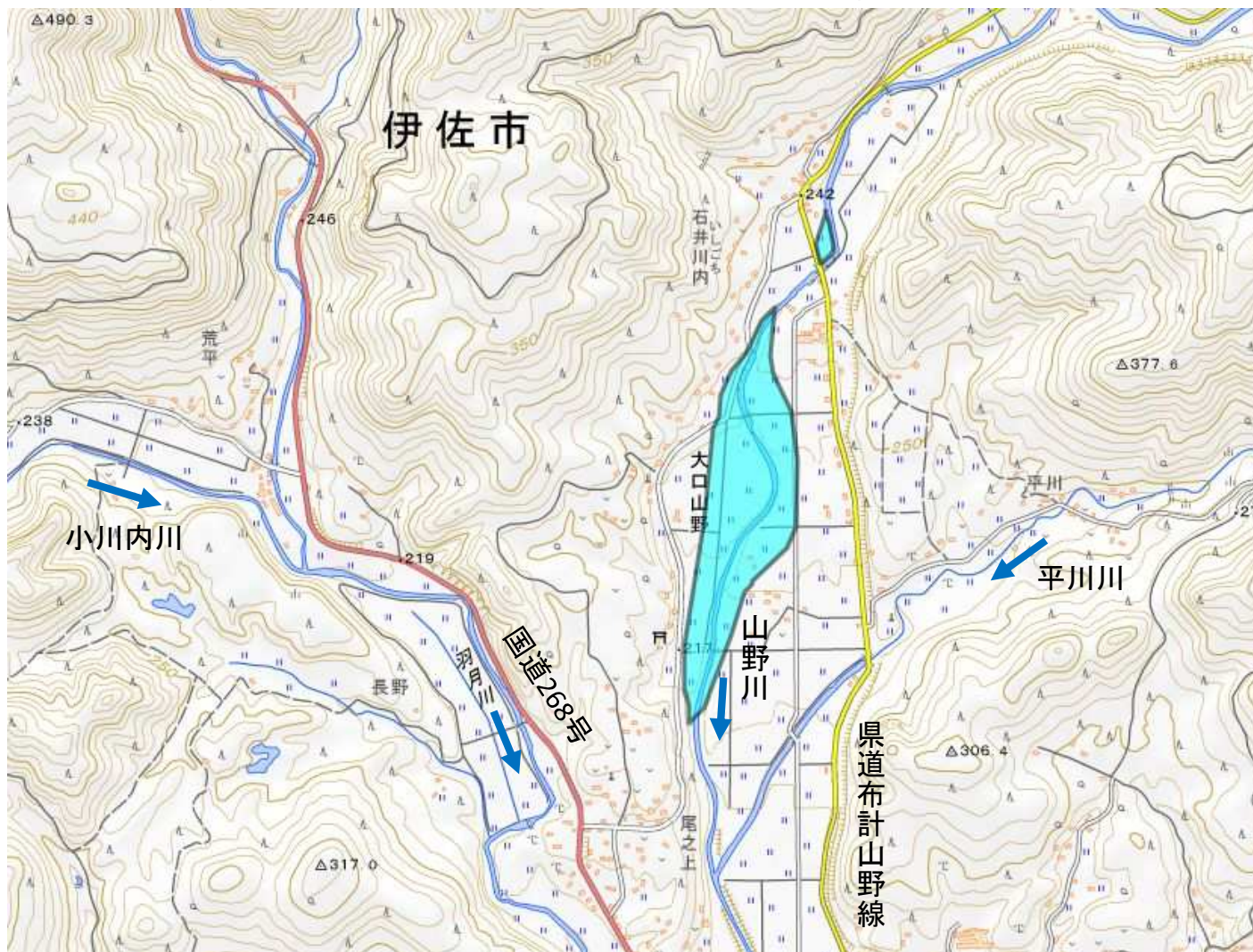
浸水範囲 : 55ha

7/4浸水  
 ■ 床上浸水  
 ■ 床下浸水



# 浸水実績等の周知

河川名	一級河川 山野川	注意事項
被災年月日	令和3年7月10日(豪雨)	・被災箇所の市町村名は、当時の市町村名となっています。 ・浸水原因、範囲等は、被災時の現地調査、聞き取り等によるものです。
被災箇所	伊佐市大口山野地内	
浸水原因	溢水	



60分最大雨量 65mm  
(7/10 3:30~4:30)  
観測局：山野(国)

**浸水範囲** : 17.4ha