

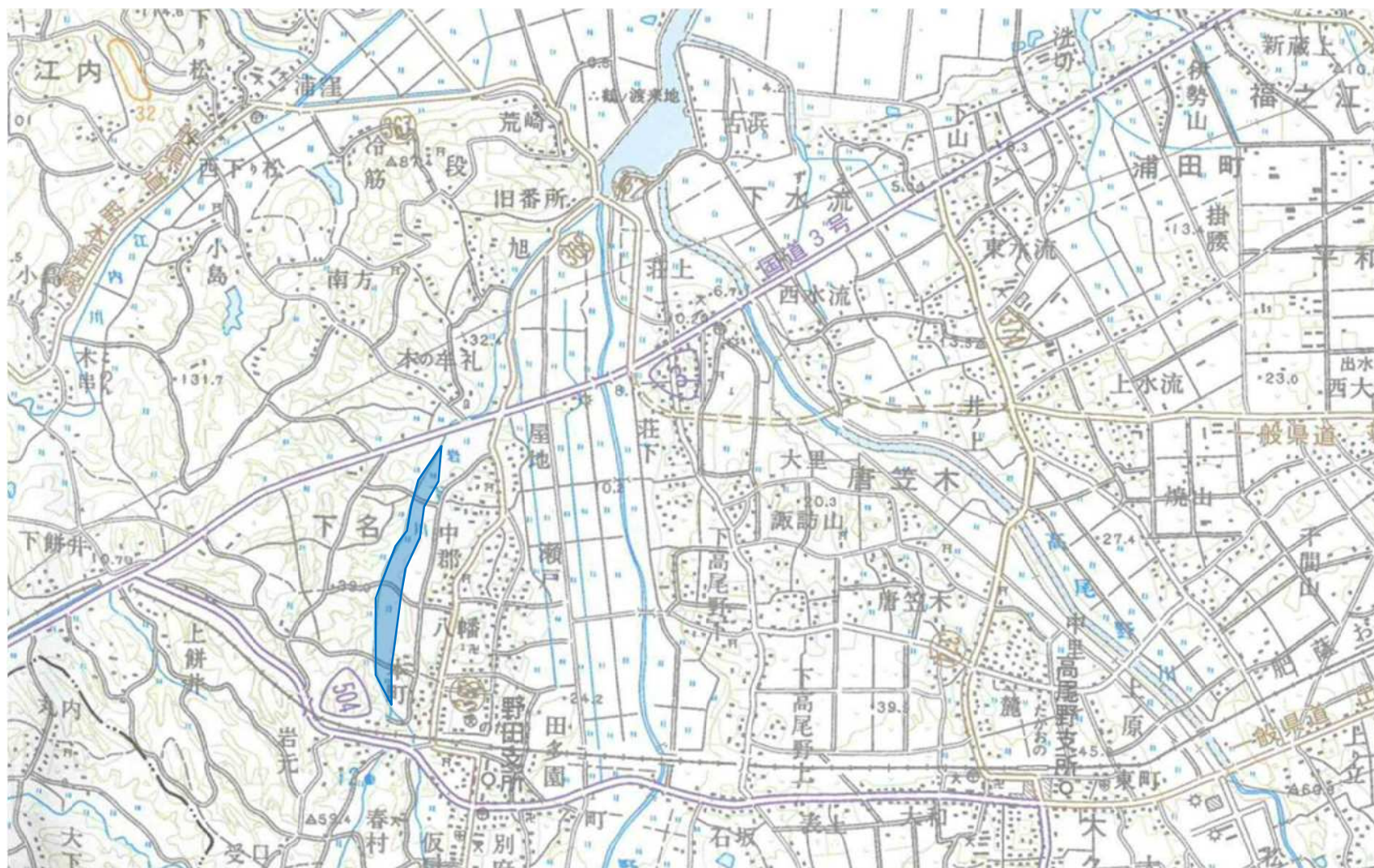
市町村名	河川名	発生日時	浸水原因	備 考
出水市	既往主要洪水			
	岩下川	H180722	溢水	
	米之津川	H180722	溢水	
	米之津川	H230706	溢水	
	米之津川	R030710	溢水	
	野田川	H180722	溢水	

既往主要洪水実績(河川改良工事全体計画書 抜粋)

河川名	年月日	起因	地点名		浸水面積 (ヘクタール)	田 (ヘクタール)	畑 (ヘクタール)	浸水家屋 (戸)	床上 (戸)	床下 (戸)
			(旧市町村名)	(箇所)						
江内川	S51.7.19	集中豪雨	5	高尾野町 江内	96.0	95.0	0.5	30	20	10
高尾野川	S34.6.9	梅雨	5	高尾野町 国道橋	3.6	2.1	1.5	280	—	—
野田川	S47.6.17	梅雨前線豪雨	5	野田町 野田橋	261.0	195.0	53.0	87	8	79

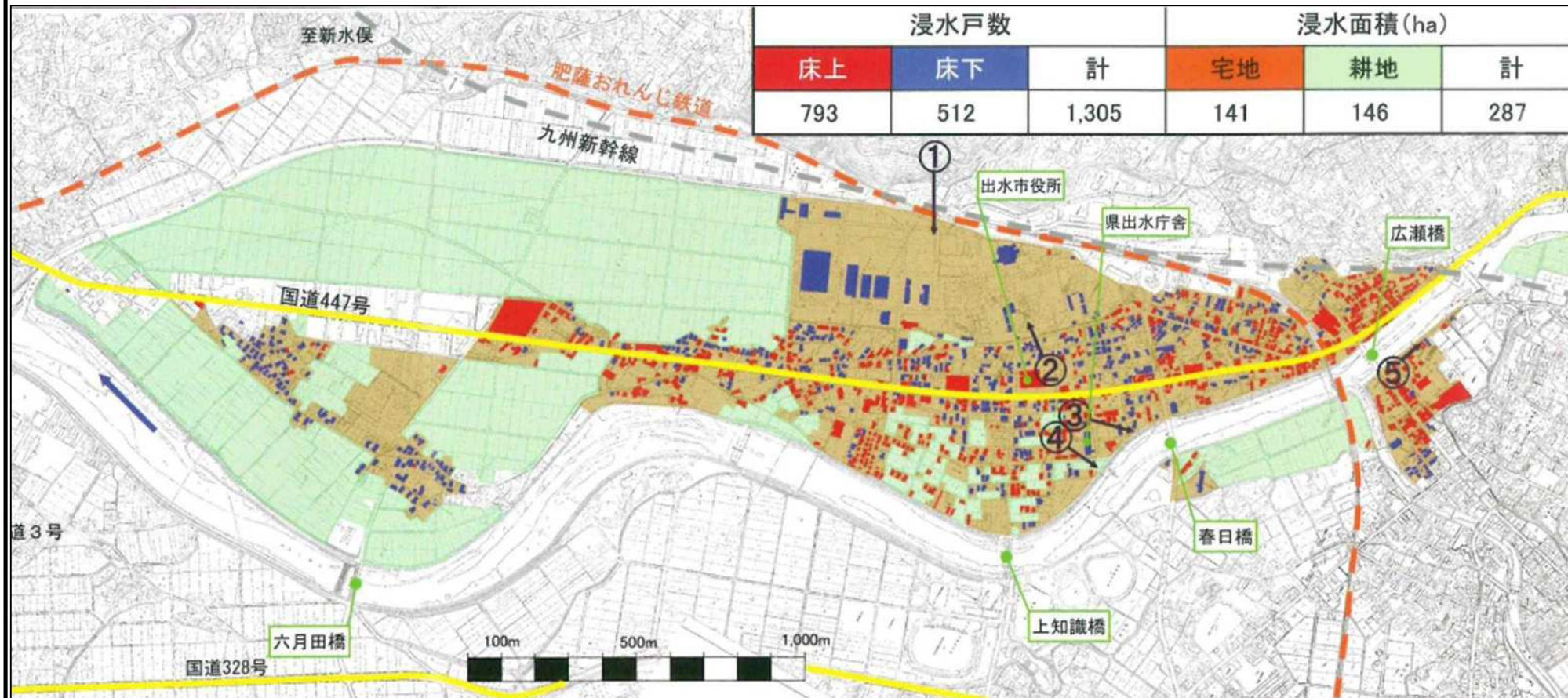
浸水実績等の周知

河川名	岩下川	注意事項
被災年月日	平成18年7月22日	<ul style="list-style-type: none"> ・被災箇所の市町村名は、当時の市町村名となっています。 ・浸水原因、範囲等は、被災時の現地調査、聴き取り等によるものです。
被災箇所	出水市野田町下名地内	
浸水原因	岩下川の溢水	



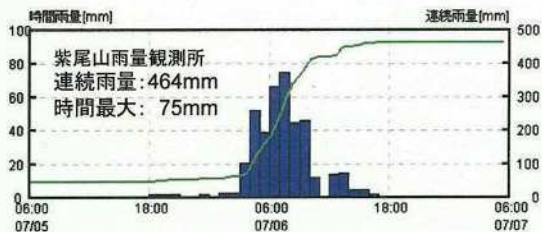
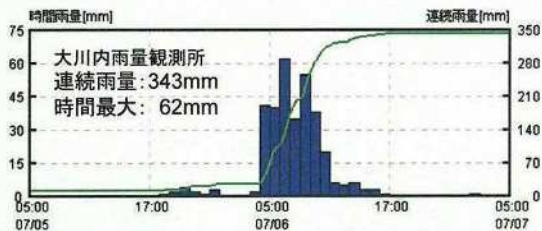
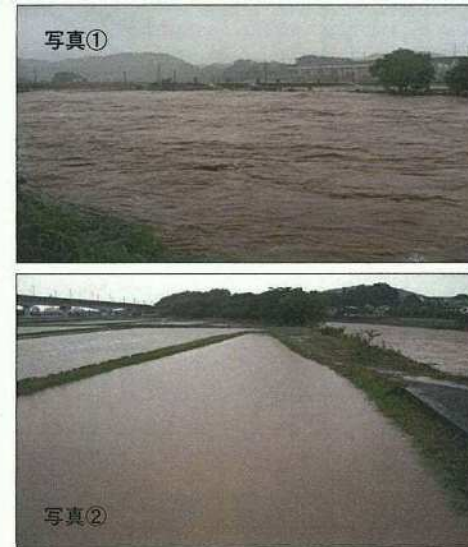
浸 水 実 績 等 の 周 知

河 川 名	米之津川	注 意 事 項
被 災 年 月 日	平成18年7月22日	<ul style="list-style-type: none"> ・被災箇所の市町村名は、当時の市町村名となっています。 ・浸水原因、範囲等は、被災時の現地調査、聴き取り等によるものです。
被 災 箇 所	出水市昭和町地内	
浸 水 原 因	米之津川の溢水	



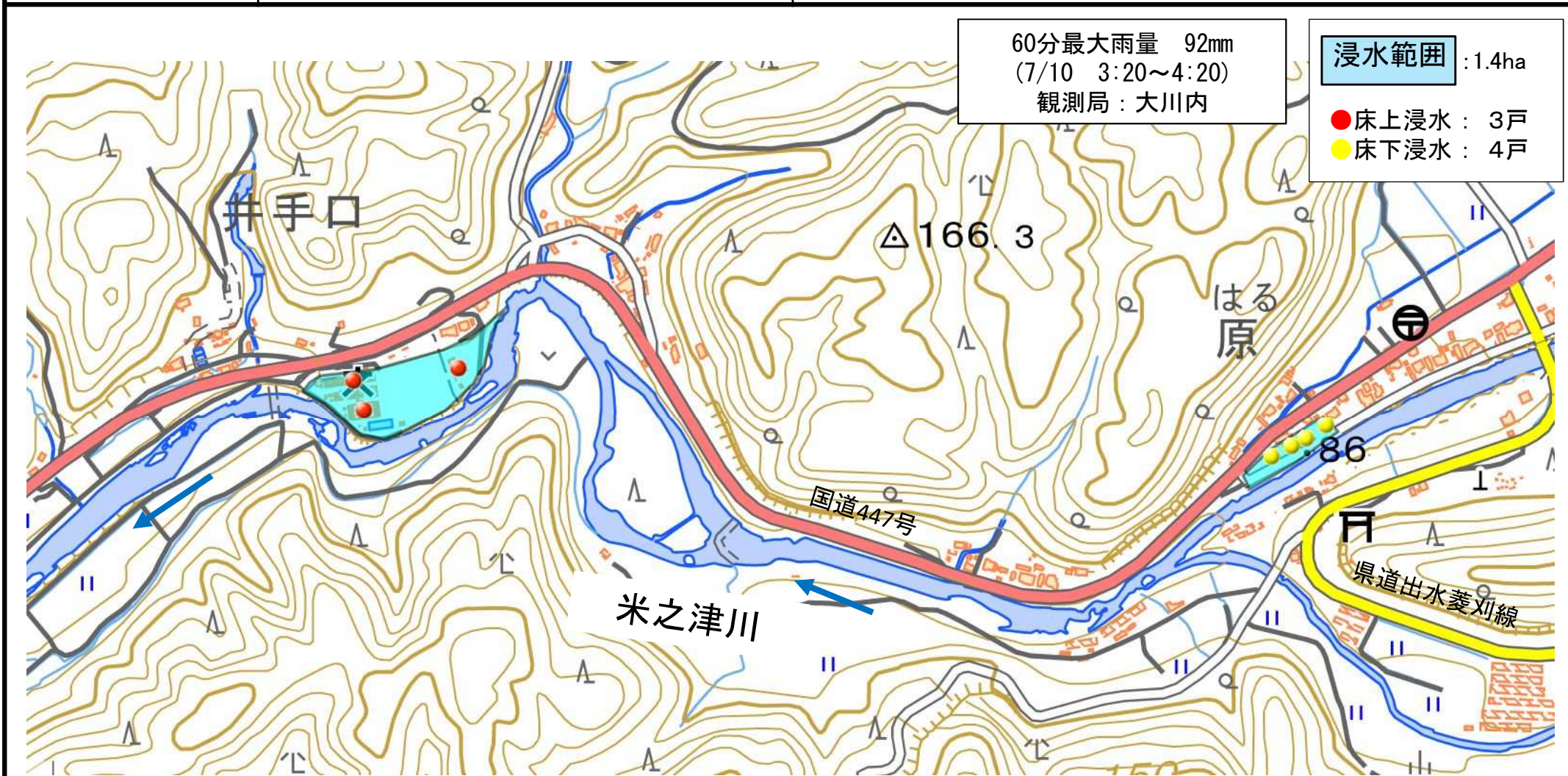
浸水実績等の周知

河川名	米之津川	注意事項 ・被災箇所の市町村名は、当時の市町村名となっています。 ・浸水原因、範囲等は、被災時の現地調査、聴き取り等によるものです。
被災年月日	平成23年7月6日(豪雨)	
被災箇所	出水市麓町	
浸水原因	溢水	



浸水実績等の周知

河川名	二級河川 米之津川	注意事項
被災年月日	令和3年7月10日(豪雨)	・被災箇所の市町村名は、当時の市町村名となっています。 ・浸水原因、範囲等は、被災時の現地調査、聞き取り等によるものです。
被災箇所	出水市上大川内・下大川内地内	
浸水原因	溢水	



浸 水 実 績 等 の 周 知

河 川 名	野田川	注 意 事 項
被 災 年 月 日	平成18年7月22日	<ul style="list-style-type: none"> ・被災箇所の市町村名は、当時の市町村名となっています。 ・浸水原因、範囲等は、被災時の現地調査、聴き取り等によるものです。
被 災 箇 所	出水市野田町上名地内	
浸 水 原 因	野田川の溢水	

