

浸水実績一覧表

市町村名	河川名	発生日時	浸水原因	備 考
枕崎市	既往主要洪水			
	馬追川	H280920	内水	
	花渡川	H280920	内水	
	金山川	H280920	溢水, 内水	
	金山川	R020516	溢水	
	中洲川	H280920	溢水, 内水	

既往主要洪水実績(河川改良工事全体計画書 抜粋)

河川名	年月日	起因	地点名		浸水面積 (㊧)	田 (㊧)	畑 (㊧)	浸水家屋 (戸)	床上 (戸)	床下 (戸)
			(旧市町村名)	(箇所)						
花渡川	H9.9.16	台風19号	3	枕崎市	2.5	2.5	—	96	25	71
花渡川	H5.9.3	台風13号	3	枕崎市	5.8	3.8	—	124	40	84
花渡川	S51.6.22~26	梅雨	3	枕崎市	37.0	34.0	—	28	9	19

浸水実績等の周知

河川名	馬追川	注意事項 ・被災箇所の市町村名は、当時の市町村名となっています。 ・浸水原因、範囲等は、被災時の現地調査、聞き取り等によるものです。
被災年月日	平成28年9月20日(台風16号)	
被災箇所	枕崎市大塚西町	
浸水原因	内水	



浸水実績等の周知

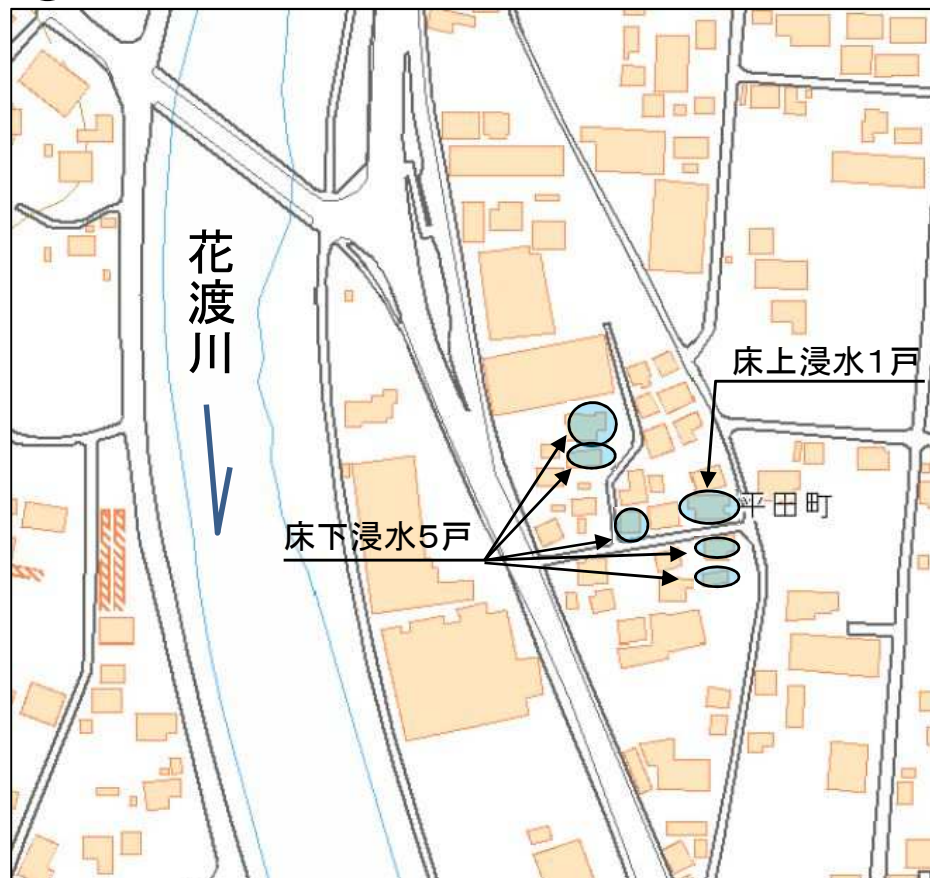
河川名	花渡川	注意事項 <ul style="list-style-type: none"> 被災箇所の市町村名は、当時の市町村名となっています。 浸水原因、範囲等は、被災時の現地調査、聞き取り等によるものです。
被災年月日	平成28年9月20日(台風16号)	
被災箇所	枕崎市平田町	
浸水原因	内水	

浸水範囲

①



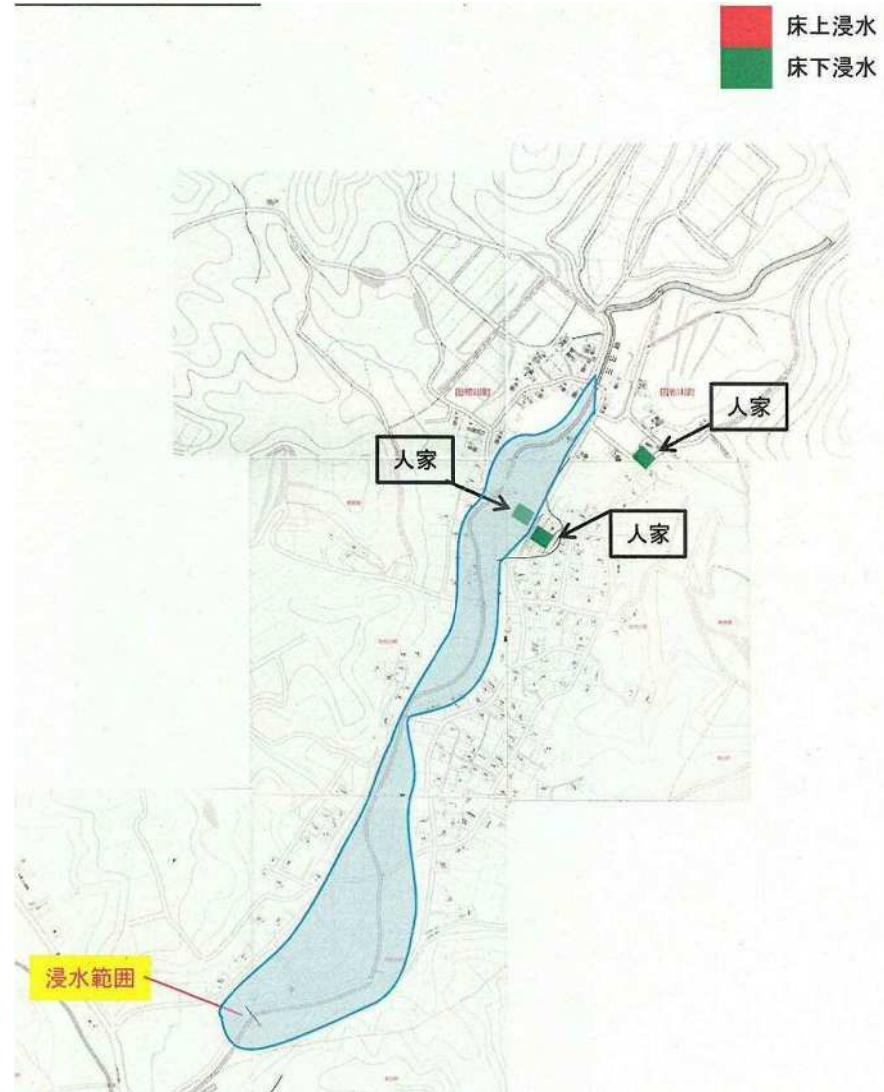
②



①出典: 国土地理院ウェブサイト (<https://maps.gsi.go.jp/#14/31.274636/130.288790/&base=std&ls=std&disp=1&vs=c0j0h0k0l0u0t0z0r0s0m0f1>)
 ②出典: 国土地理院ウェブサイト (<https://maps.gsi.go.jp/#18/31.280195/130.291846/&base=std&ls=std&disp=1&vs=c0j0h0k0l0u0t0z0r0s0m0f1>)

浸水実績等の周知

河川名	金山川	注意事項 ・被災箇所の市町村名は、当時の市町村名となっています。 ・浸水原因、範囲等は、被災時の現地調査、聴き取り等によるものです。
被災年月日	平成28年9月20日(台風16号)	
被災箇所	枕崎市田布川町	
浸水原因	溢水及び内水	



浸水実績等の周知

河川名	金山川	注意事項 ・被災箇所の市町村名は、当時の市町村名となっています。 ・浸水原因、範囲等は、被災時の現地調査、聴き取り等によるものです。
被災年月日	令和2年5月16日(豪雨)	
被災箇所	枕崎市田布川地内	
浸水原因	溢水	



浸水実績等の周知

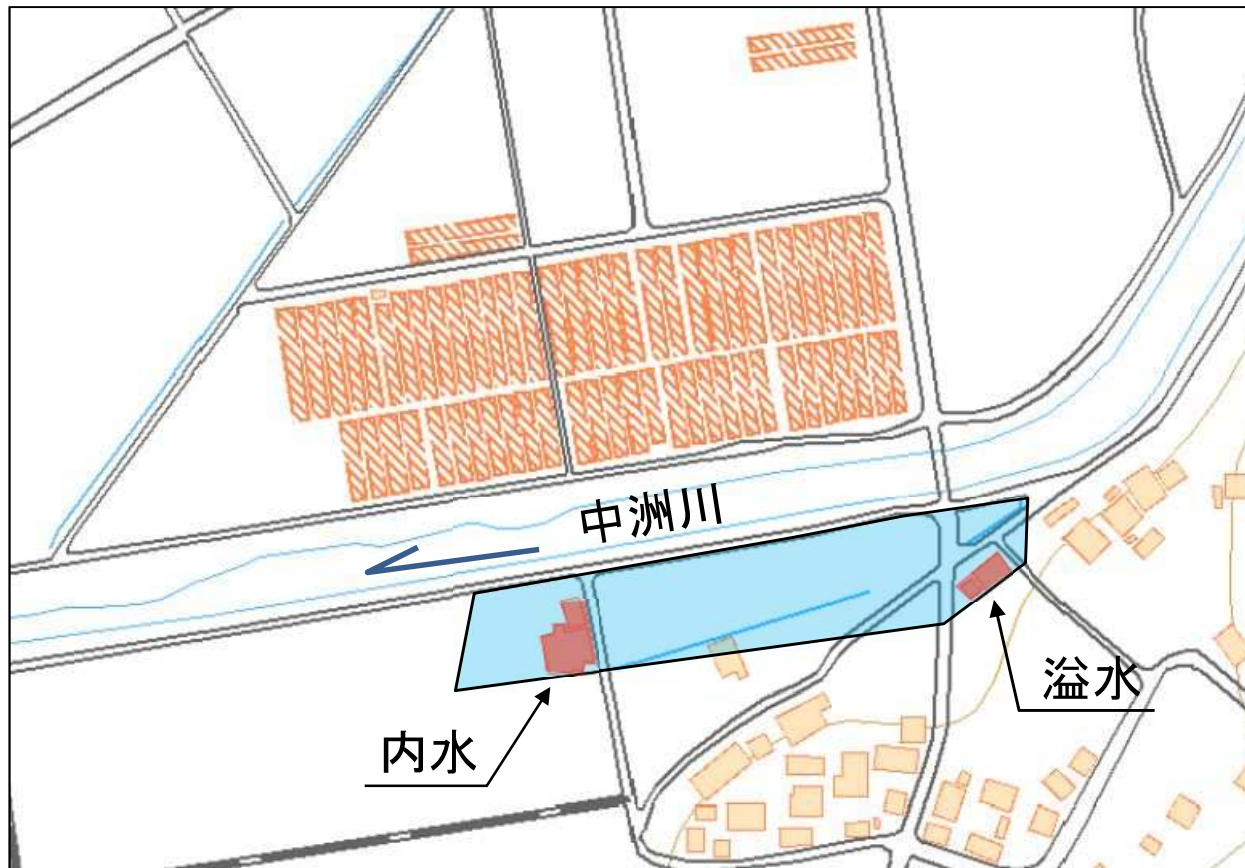
河川名	中洲川	注意事項 ・被災箇所の市町村名は、当時の市町村名となっています。 ・浸水原因、範囲等は、被災時の現地調査、聞き取り等によるものです。
被災年月日	平成28年9月20日(台風16号)	
被災箇所	枕崎市妙見町	
浸水原因	溢水及び内水	

①



②

浸水範囲



①出典: 国土地理院ウェブサイト (<https://maps.gsi.go.jp/#13/31.282345/130.299865/&base=std&ls=std&disp=1&vs=c0j0h0k0i0u0t0z0r0s0m0f1>)
 ②出典: 国土地理院ウェブサイト (<https://maps.gsi.go.jp/#18/31.292282/130.305208/&base=std&ls=std&disp=1&vs=c0j0h0k0i0u0t0z0r0s0m0f1>)