

浸水実績一覧表

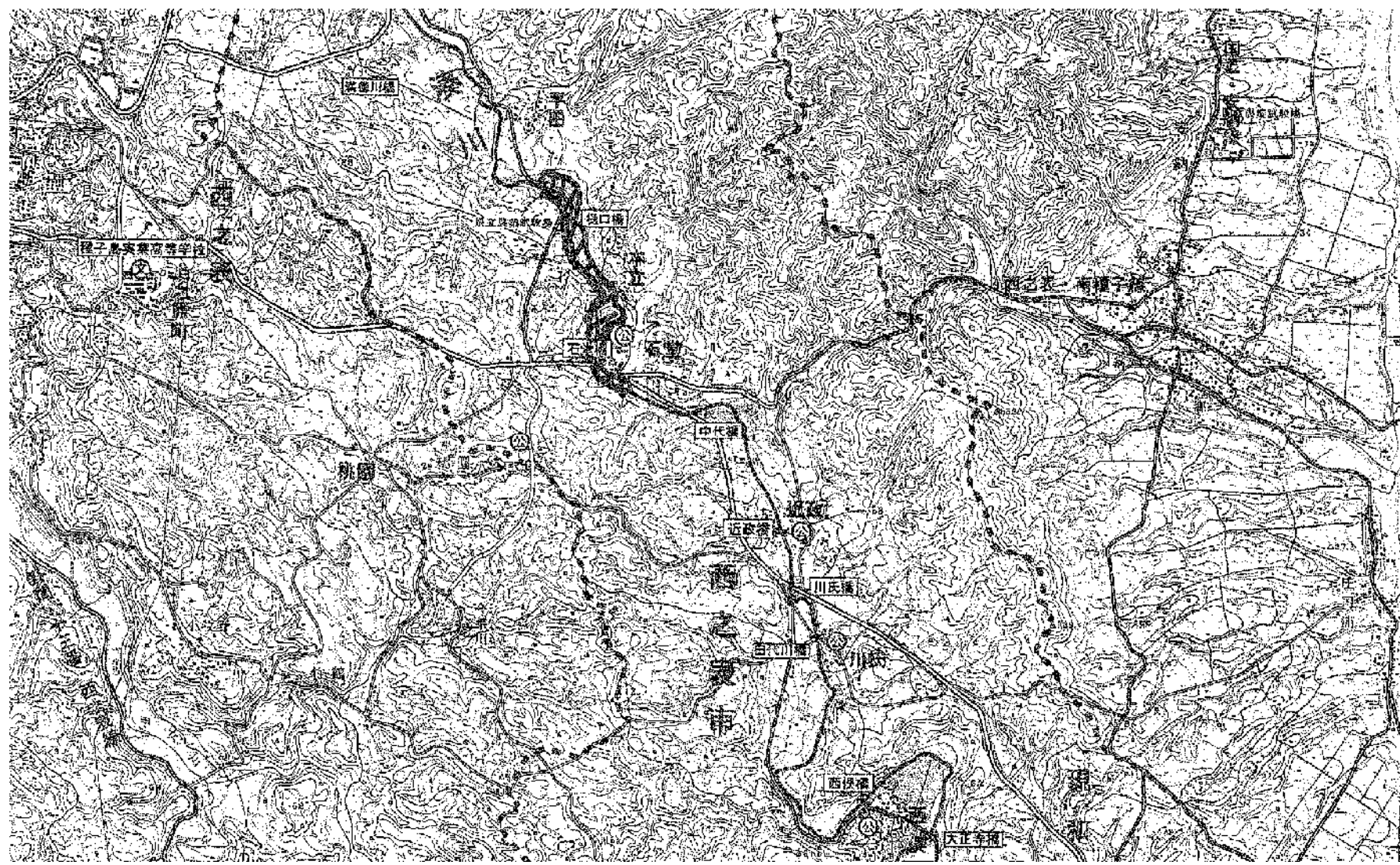
市町村名	河川名	発生日時	浸水原因	備考
西之表市	既往主要洪水			
	湊川	H160611	溢水	
	甲女川	H160611	溢水	

既往主要洪水実績(河川改良工事全体計画書 抜粋)

河川名	年月日	起因	地点名		浸水面積 (^{ヘク} タール)	田 (^{ヘク} タール)	畑 (^{ヘク} タール)	浸水家屋 (戸)	床上 (戸)	床下 (戸)
			(旧市町村名)	(箇所)						
川脇川	S43.9.22~25	台風16号	7	西之表市 安城	40.0	31.0	9.0	15	—	15
甲女川	S43.9.22~25	台風16号	7	西之表市 河口部	31.2	17.2	4.3	20	—	20
甲女川	H2.2.14	集中豪雨	7	西之表市 河口部	15.0	10.5	4.5	—	—	—
甲女川	H13.9.2	秋雨前線	7	西之表市 鷗橋	67.0	39.0	11.0	226	27	199
湊川	H9.9.16	台風19号	7	西之表市 河口	40.0	30.0	—	96	25	71
湊川	H5.9.3	台風13号	7	西之表市 河口	49.0	35.0	—	171	49	122
湊川	S43.9.22	台風16号	7	西之表市 現和	60.0	50.0	6.0	—	—	—
湊川	S43.9.22	台風16号	7	西之表市 西俣	26.0	10.0	14.0	—	—	—

浸 水 実 績 等 の 周 知

河 川 名	湊川	注 意 事 項
被 災 年 月 日	平成16年6月11日(台風4号)	<ul style="list-style-type: none"> ・被災箇所の市町村名は、当時の市町村名となっています。 ・浸水原因、範囲等は、被災時の現地調査、聴き取り等によるものです。
被 災 箇 所	西之表市	
浸 水 原 因	溢水	



浸水実績等の周知

河川名	甲女川	注意事項 ・被災箇所の市町村名は、当時の市町村名となっています。 ・浸水原因、範囲等は、被災時の現地調査、聴き取り等によるものです。
被災年月日	平成16年6月11日(台風4号)	
被災箇所	西之表市	
浸水原因	溢水	

