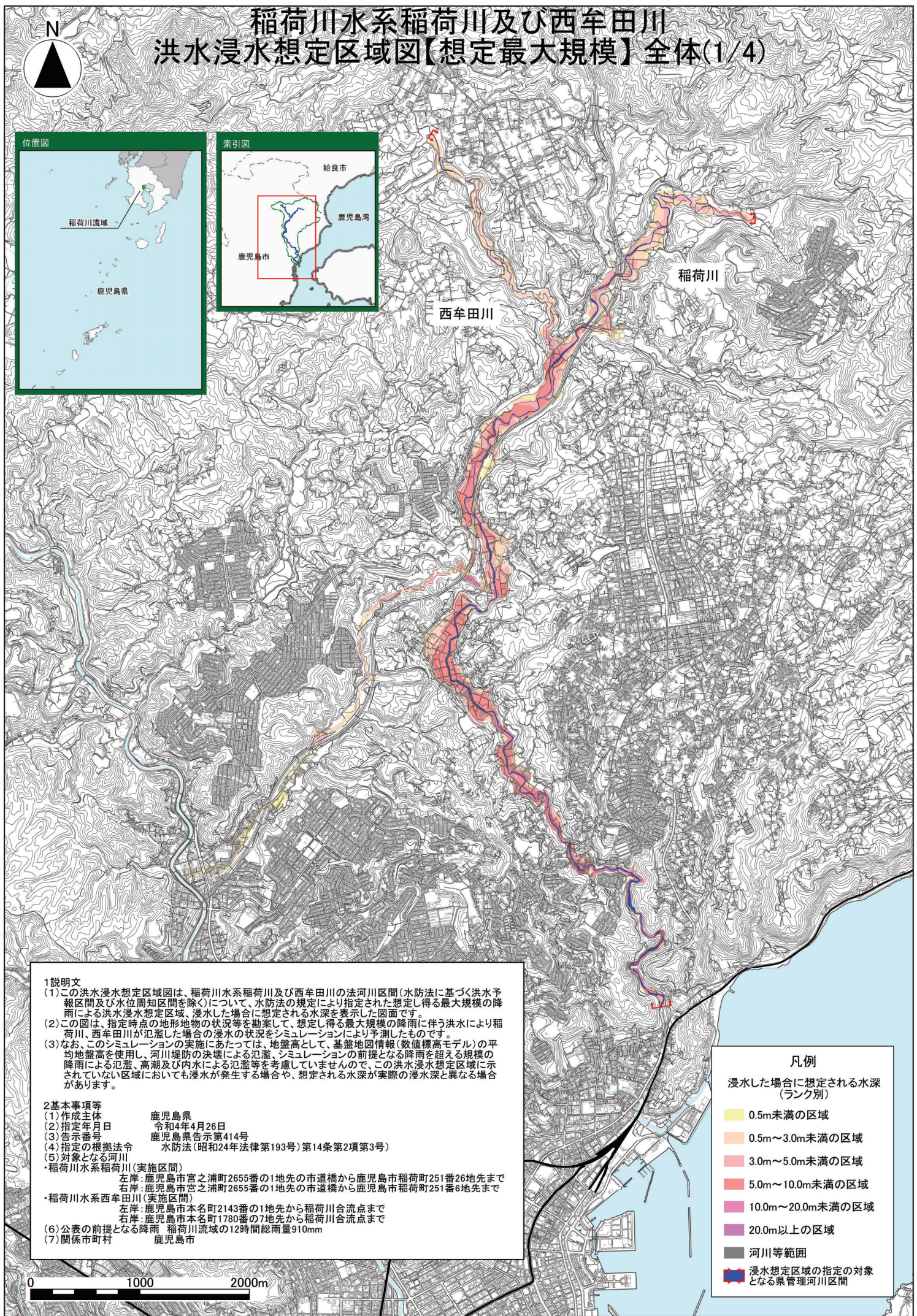


# 稲荷川水系稲荷川及び西牟田川 洪水浸水想定区域図【想定最大規模】全体(1/4)



**1 説明文**

(1) この洪水浸水想定区域図は、稲荷川水系稲荷川及び西牟田川の法河川区間(水防法に基づく洪水予報区間及び水位周知区間を除く)について、水防法の規定により指定された想定し得る最大規模の降雨による洪水浸水想定区域、浸水した場合に想定される水深を表示した図面です。

(2) この図は、指定時点の地形地物の状況等を勘案して、想定し得る最大規模の降雨に伴う洪水により稲荷川、西牟田川が氾濫した場合の浸水の状況をシミュレーションにより予測したものです。

(3) なお、このシミュレーションの実施にあたっては、地盤高として、基盤地図情報(数値標高モデル)の平均地盤高を使用し、河川堤防の決壊による氾濫、シミュレーションの前提となる降雨を超える規模の降雨による氾濫、高潮及び内水による氾濫等を考慮していませんので、この洪水浸水想定区域に示されていない区域においても浸水が発生する場合や、想定される水深が実際の浸水深と異なる場合があります。

**2 基本事項等**

(1) 作成主体 鹿児島県  
 (2) 指定年月日 令和4年4月26日  
 (3) 告示番号 鹿児島県告示第414号  
 (4) 指定の根拠法令 水防法(昭和24年法律第193号)第14条第2項第3号)  
 (5) 対象となる河川  
 ・稲荷川水系稲荷川(実施区間)  
 左岸: 鹿児島市宮之浦町2655番の1地先の市道橋から鹿児島市稲荷町251番26地先まで  
 右岸: 鹿児島市宮之浦町2655番の1地先の市道橋から鹿児島市稲荷町251番6地先まで  
 ・稲荷川水系西牟田川(実施区間)  
 左岸: 鹿児島市本名町2143番の1地先から稲荷川合流点まで  
 右岸: 鹿児島市本名町1780番の7地先から稲荷川合流点まで

(6) 公表の前提となる降雨 稲荷川流域の12時間総雨量910mm  
 (7) 関係市町村 鹿児島市

凡例

浸水した場合に想定される水深(ランク別)

0.5m未満の区域
0.5m～3.0m未満の区域
3.0m～5.0m未満の区域
5.0m～10.0m未満の区域
10.0m～20.0m未満の区域
20.0m以上の区域
河川等範囲
浸水想定区域の指定の対象となる県管理河川区間

