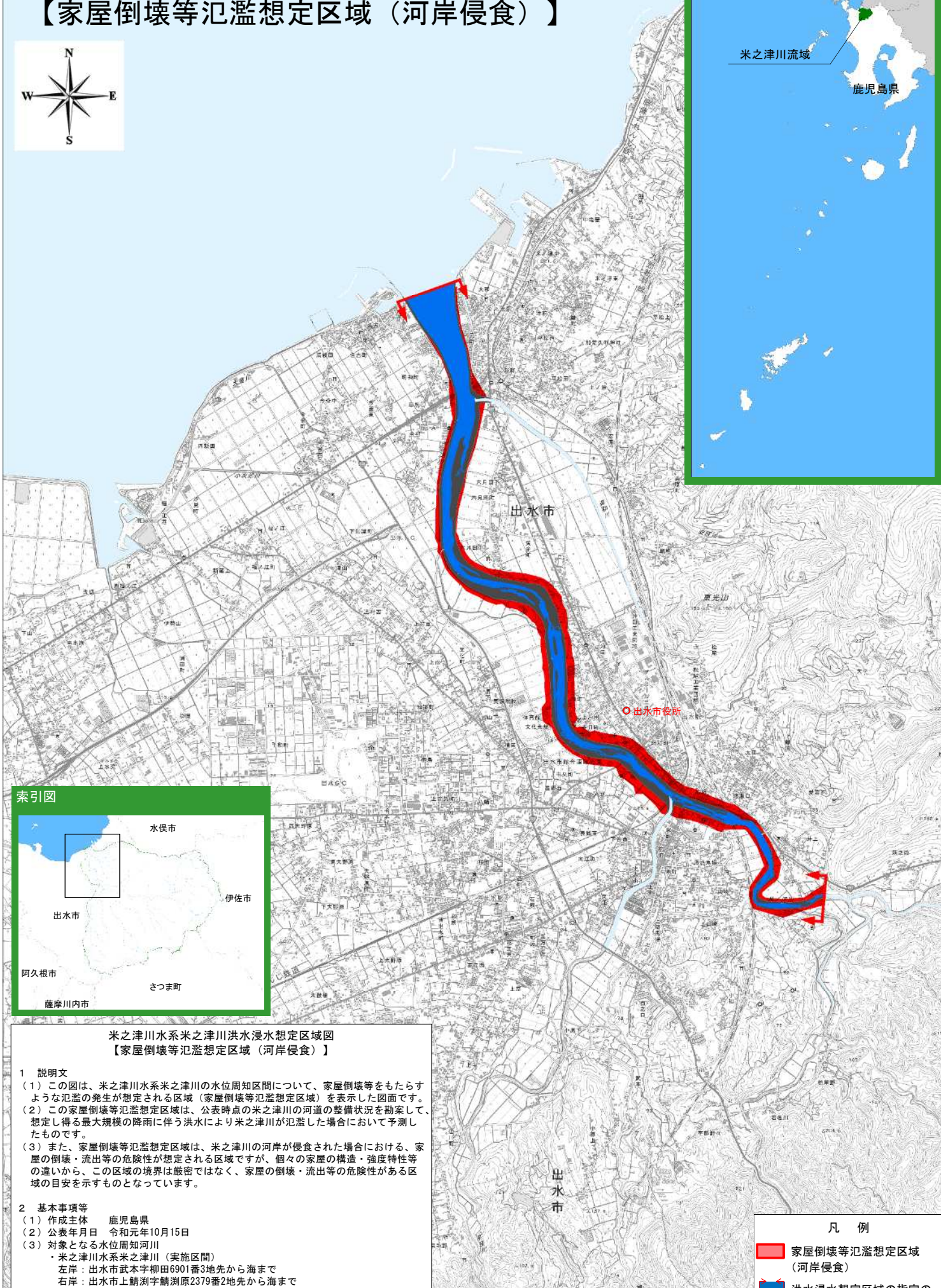


米之津川水系米之津川洪水浸水想定区域図 【家屋倒壊等氾濫想定区域（河岸侵食）】



米之津川水系米之津川洪水浸水想定区域図
【家屋倒壊等氾濫想定区域（河岸侵食）】

1 説明文

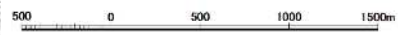
- (1) この図は、米之津川水系米之津川の水位周知区間について、家屋倒壊等をもたらすような氾濫の発生が想定される区域（家屋倒壊等氾濫想定区域）を表示した図面です。
- (2) この家屋倒壊等氾濫想定区域は、公表時点の米之津川の河道の整備状況を勘案して、想定し得る最大規模の降雨に伴う洪水により米之津川が氾濫した場合において予測したものです。
- (3) また、家屋倒壊等氾濫想定区域は、米之津川の河岸が侵食された場合における、家屋の倒壊・流出等の危険性が想定される区域ですが、個々の家屋の構造・強度特性等の違いから、この区域の境界は厳密ではなく、家屋の倒壊・流出等の危険性がある区域の目安を示すものとなっています。

2 基本事項等

- (1) 作成主体 鹿児島県
- (2) 公表年月日 令和元年10月15日
- (3) 対象となる水位周知河川
 - ・米之津川水系米之津川（実施区間）
 - 左岸：出水市武本字柳田6901番3地先から海まで
 - 右岸：出水市上鯖淵字鯖淵原2379番2地先から海まで
- (4) 指定の前提となる降雨 米之津川流域の12時間の総雨量787mm
- (5) 関係市町村 出水市

凡 例

- 家屋倒壊等氾濫想定区域（河岸侵食）
- 洪水浸水想定区域の指定の対象となる水位周知河川
- 河川等範囲



※「この地図は、国土地理院長の承認を得て、同院発行の電子地形図25000を複製したものである。（承認番号 令元情複、第201号）」A1判出力時は1：15,000、A3判出力時は1：30,000