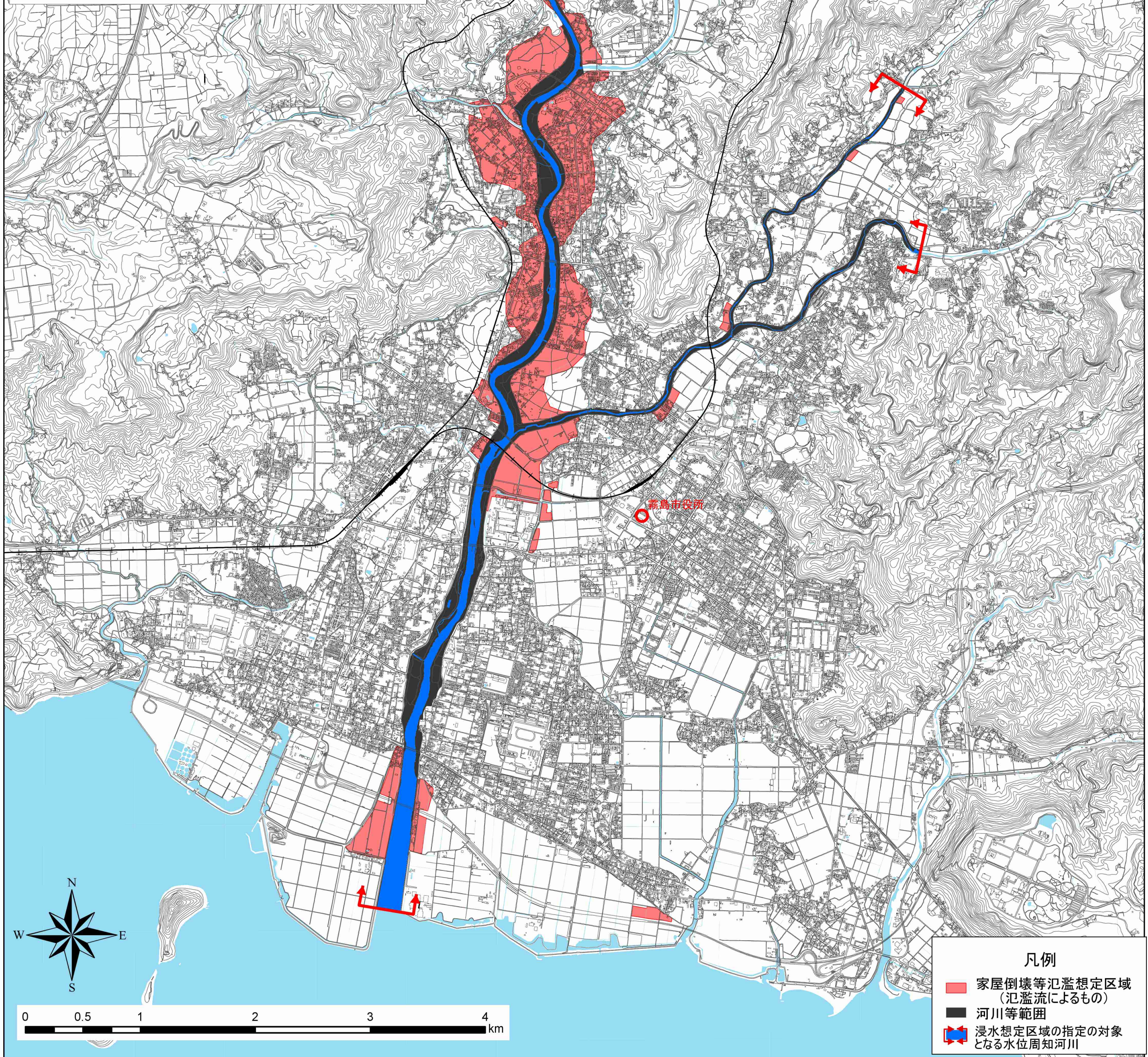


天降川水系天降川、手籠川及び郡田川洪水浸水想定区域図 【家屋倒壊等氾濫想定区域(氾濫流)】

1. 説明文
 (1)この図は、天降川水系天降川、手籠川及び郡田川の水位周知区間について、家屋倒壊等をもたらすような氾濫の発生が想定される区域(家屋倒壊等氾濫想定区域)を表示した図面です。
 (2)この家屋倒壊等氾濫想定区域は、公表時点の天降川、手籠川及び郡田川の河道の整備状況を勘案して、想定し得る最大規模の降雨に伴う洪水により天降川、手籠川及び郡田川が氾濫した場合の氾濫流の状況をシミュレーションにより予測したものです。
 (3)なお、このシミュレーションの実施にあたっては、支川の決壊による氾濫、シミュレーションの前提となる降雨を超える規模の降雨による氾濫、高潮及び内水による氾濫等を考慮していませんので、この家屋倒壊等氾濫想定区域に指定されていない区域においても家屋倒壊・流出等が発生する場合があります。
 (4)また、家屋倒壊等氾濫想定区域は、一定の仮定を与えて算定しており、(3)の条件に加え、倒壊等する家屋は直接基礎の標準的な木造家屋を想定していること、堤防の宅地側には家屋がない更地の状態で氾濫計算をしていることから、この区域の境界は厳密ではなく、家屋の倒壊・流出等の危険性がある区域の目安を示すものとなっています。

2. 基本事項等
 (1)作成主体 鹿児島県
 (2)公表年月日 令和元年10月15日
 (3)対象となる水位周知河川
 ・天降川水系天降川(実施区間)
 左岸：霧島市牧園町下中津川字折橋 2229 番地の 2 地先の市道橋から海に至る
 右岸：霧島市牟人町嘉例川字四十田 4386 番地の 21 地先の市道橋から海に至る
 ・天降川水系手籠川(実施区間)
 左岸：霧島市国分重久字世田 1926 番地先の市道橋から天降川合流点まで
 右岸：霧島市国分重久字田中 1100 番地の 1 地先の市道橋から天降川合流点まで
 ・天降川水系郡田川(実施区間)
 左岸：霧島市国分清水四丁目 2282 番地の 4 地先の市道橋から手籠川合流点まで
 右岸：霧島市国分郡田字東ノ上 721 番地の 15 地先の市道橋から手籠川合流点まで
 (4)算出の前提となる降雨 天降川流域の 24 時間の総雨量 807mm
 (5)関係市町村 霧島市



凡例
 ■ 家屋倒壊等氾濫想定区域 (氾濫流によるもの)
 ■ 河川等範囲
 ■ 浸水想定区域の指定の対象となる水位周知河川