

# 天降川水系天降川、手籠川及び郡田川洪水浸水想定区域図【浸水継続時間】

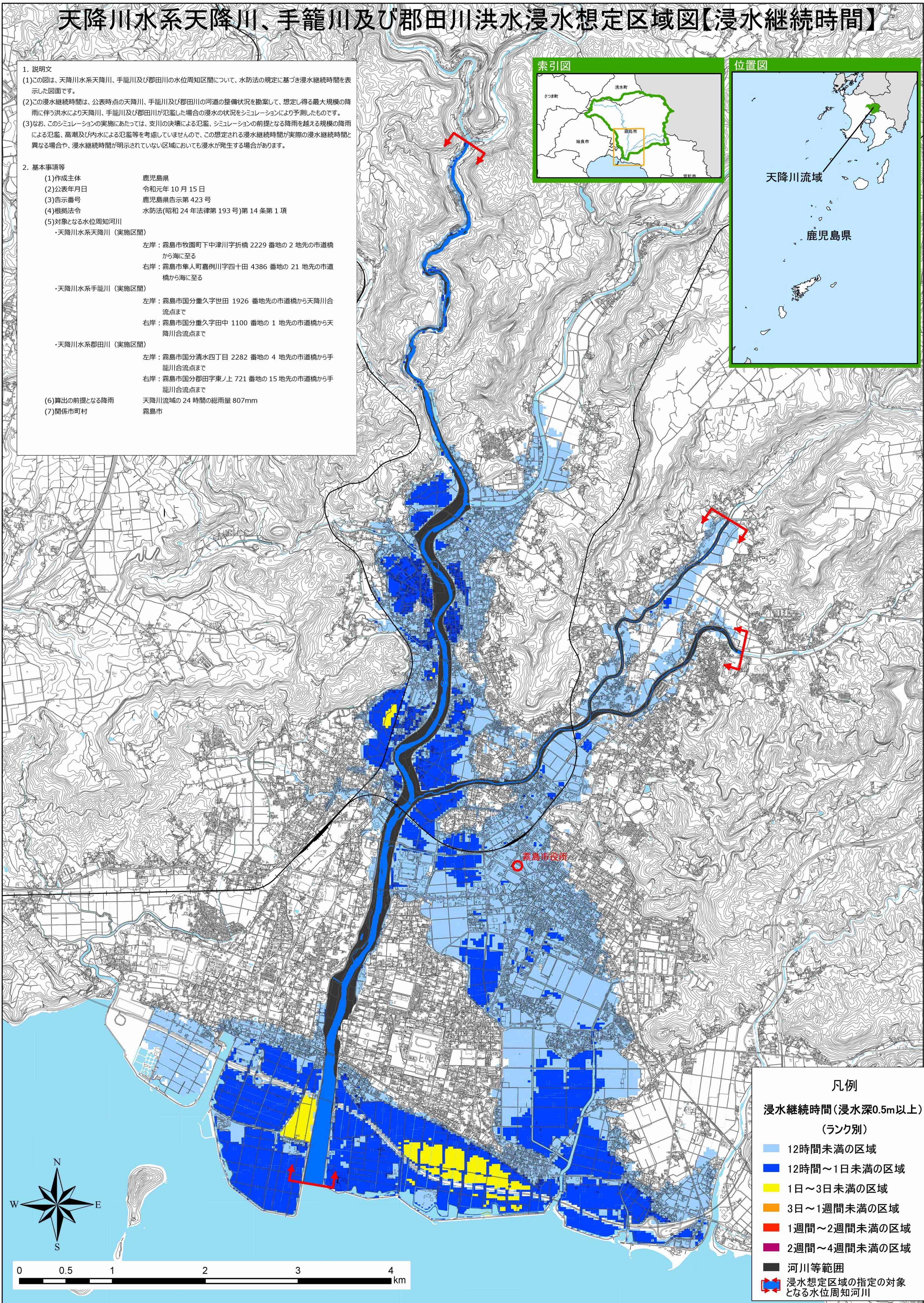
1. 説明文  
 (1)この図は、天降川水系天降川、手籠川及び郡田川の水位周知区間について、水防法の規定に基づき浸水継続時間を表示した図面です。  
 (2)この浸水継続時間は、公表時点の天降川、手籠川及び郡田川の河道の整備状況を勘案して、想定し得る最大規模の降雨に伴う洪水により天降川、手籠川及び郡田川が氾濫した場合の浸水の状況をシミュレーションにより予測したものです。  
 (3)なお、このシミュレーションの実施にあたっては、支川の決壊による氾濫、シミュレーションの前提となる降雨を越える規模の降雨による氾濫、高潮及び内水による氾濫等を考慮していませんので、この想定される浸水継続時間が実際の浸水継続時間と異なる場合や、浸水継続時間が明示されていない区域においても浸水が発生する場合があります。

2. 基本事項等

(1)作成主体 鹿児島県  
 (2)公表年月日 令和元年10月15日  
 (3)告示番号 鹿児島県告示第423号  
 (4)根拠法令 水防法(昭和24年法律第193号)第14条第1項  
 (5)対象となる水位周知河川

- ・天降川水系天降川(実施区間)
  - 左岸:霧島市牧園町下中津川字折橋 2229番地の2地先の市道橋から海に至る
  - 右岸:霧島市隼人町嘉例川字四十田 4386番地の21地先の市道橋から海に至る
- ・天降川水系手籠川(実施区間)
  - 左岸:霧島市国分重久字世田 1926番地先の市道橋から天降川合流点まで
  - 右岸:霧島市国分重久字田中 1100番地の1地先の市道橋から天降川合流点まで
- ・天降川水系郡田川(実施区間)
  - 左岸:霧島市国分清水四丁目 2282番地の4地先の市道橋から手籠川合流点まで
  - 右岸:霧島市国分郡田字東ノ上 721番地の15地先の市道橋から手籠川合流点まで

(6)算出の前提となる降雨 天降川流域の24時間の総雨量807mm  
 (7)関係市町村 霧島市



凡例

浸水継続時間(浸水深0.5m以上)  
 (ランク別)

- 12時間未満の区域
- 12時間～1日未満の区域
- 1日～3日未満の区域
- 3日～1週間未満の区域
- 1週間～2週間未満の区域
- 2週間～4週間未満の区域
- 河川等範囲
- 浸水想定区域の指定の対象となる水位周知河川

「この地図の作成に当たっては、国土地理院長の承認を得て、同院発行の基盤地図情報を使用した。(承認番号 令元情使、第591号)」