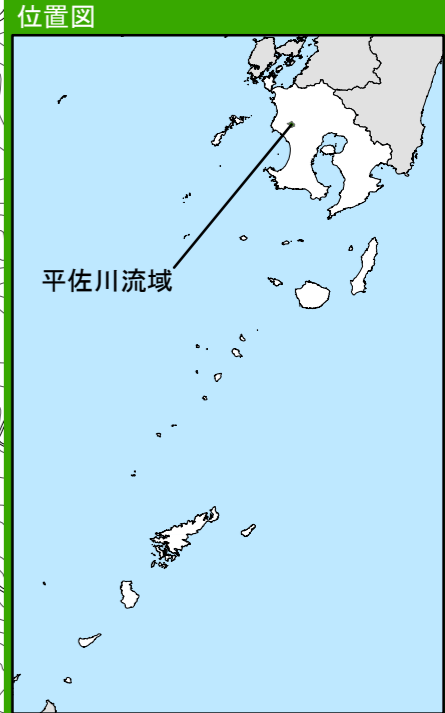
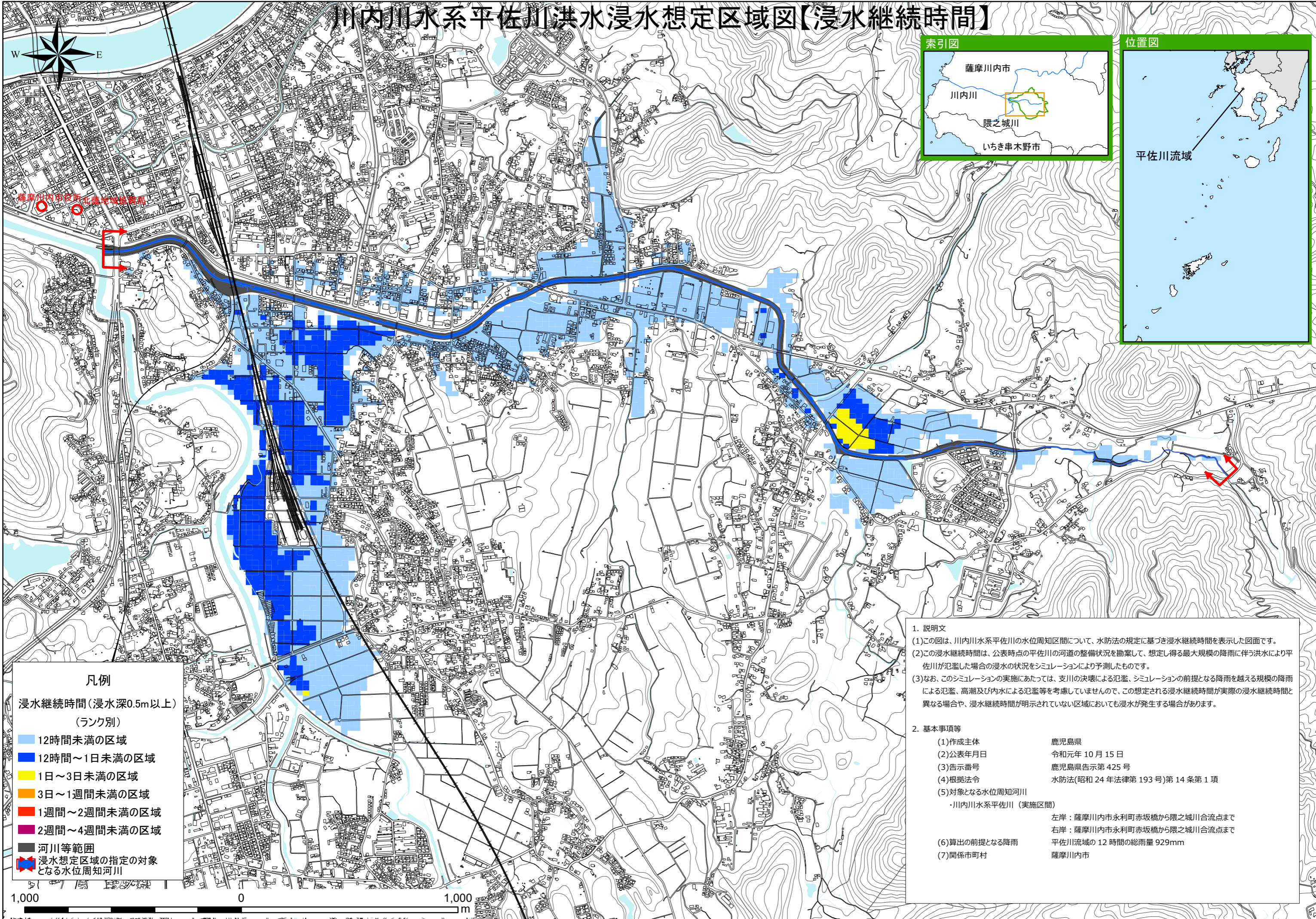


川内川水系平佐川洪水浸水想定区域図【浸水継続時間】



凡例

浸水継続時間(浸水深0.5m以上)
(ランク別)

- 12時間未満の区域
- 12時間～1日未満の区域
- 1日～3日未満の区域
- 3日～1週間未満の区域
- 1週間～2週間未満の区域
- 2週間～4週間未満の区域
- 河川等範囲
- 浸水想定区域の指定の対象となる水位周知河川

1. 説明文

(1)この図は、川内川水系平佐川の水位周知区間について、水防法の規定に基づき浸水継続時間を表示した図面です。

(2)この浸水継続時間は、公表時点の平佐川の河道の整備状況を勘案して、想定し得る最大規模の降雨に伴う洪水により平佐川が氾濫した場合の浸水の状況をシミュレーションにより予測したものです。

(3)なお、このシミュレーションの実施にあたっては、支川の決壊による氾濫、シミュレーションの前提となる降雨を越える規模の降雨による氾濫、高潮及び内水による氾濫等を考慮していませんので、この想定される浸水継続時間が実際の浸水継続時間と異なる場合や、浸水継続時間が明示されていない区域においても浸水が発生する場合があります。

2. 基本事項等

(1)作成主体	鹿児島県
(2)公表年月日	令和元年 10月 15日
(3)告示番号	鹿児島県告示第 425号
(4)根拠法令	水防法(昭和 24年法律第 193号)第 14条第 1項
(5)対象となる水位周知河川	・川内川水系平佐川(実施区間)
	左岸：薩摩川内市永利町赤坂橋から隈之城川合流点まで
	右岸：薩摩川内市永利町赤坂橋から隈之城川合流点まで
(6)算出の前提となる降雨	平佐川流域の 12時間の総雨量 929mm
(7)関係市町村	薩摩川内市

