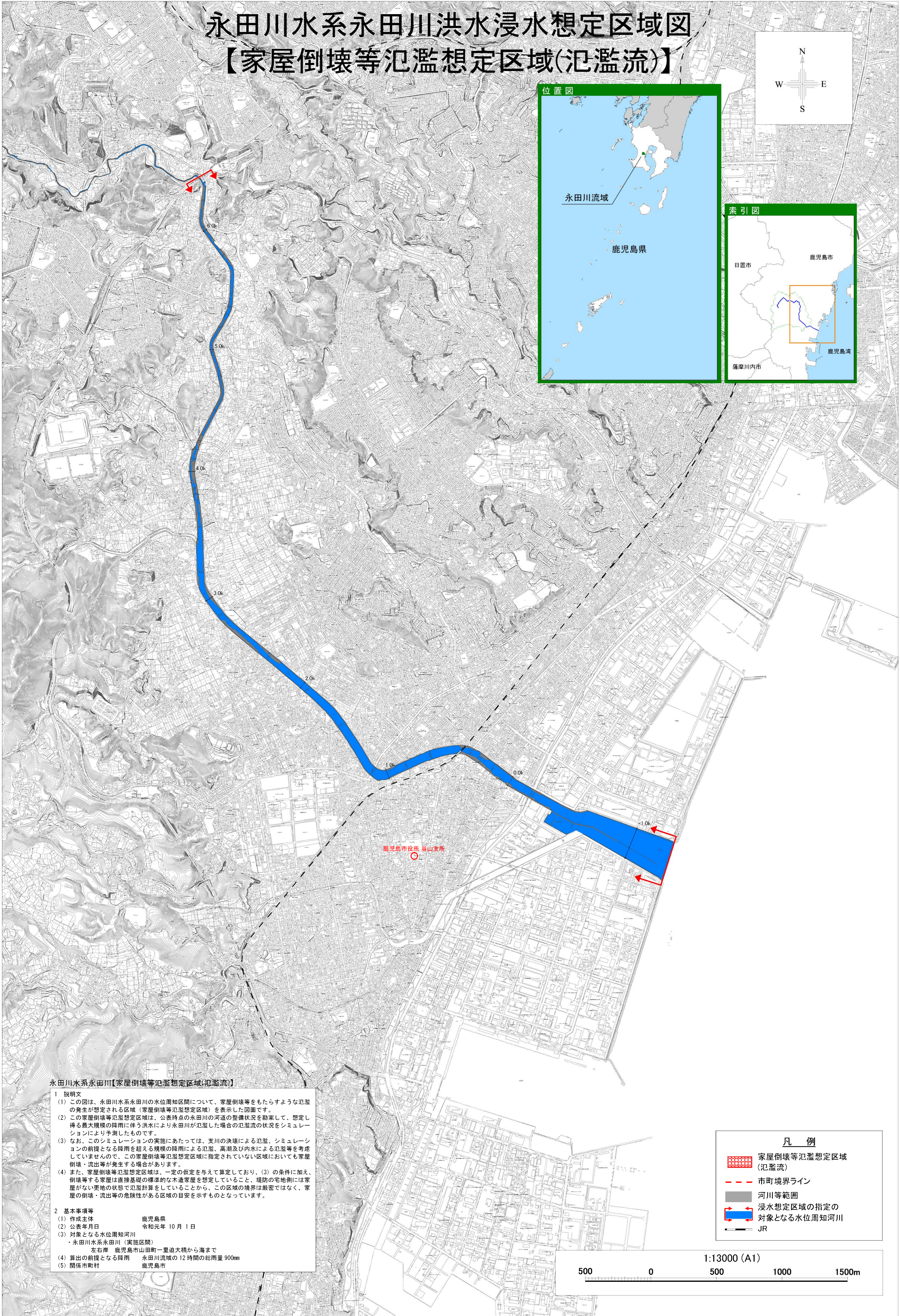
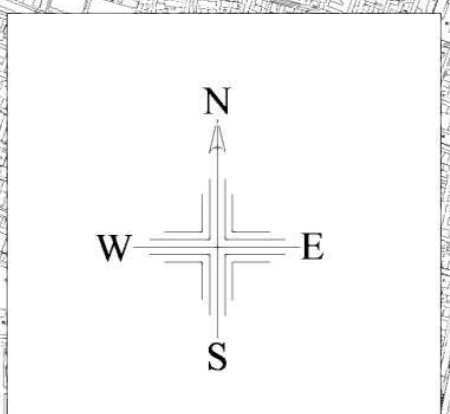


永田川水系永田川洪水浸水想定区域図 【家屋倒壊等氾濫想定区域(氾濫流)】



永田川水系永田川【家屋倒壊等氾濫想定区域(氾濫流)】

1 説明文

(1) この図は、永田川水系永田川の水位周知区間について、家屋倒壊等をもたらすような氾濫の発生が想定される区域(家屋倒壊等氾濫想定区域)を表示した図面です。

(2) この家屋倒壊等氾濫想定区域は、公表時点の永田川の河道の整備状況を勘案して、想定し得る最大規模の降雨に伴う洪水により永田川が氾濫した場合の氾濫流の状況をシミュレーションにより予測したものです。

(3) なお、このシミュレーションの実施にあたっては、支川の決壊による氾濫、シミュレーションの前提となる降雨を超える規模の降雨による氾濫、高潮及び内水による氾濫等を考慮していませんので、この家屋倒壊等氾濫想定区域に指定されていない区域においても家屋倒壊・流出等が発生する場合があります。

(4) また、家屋倒壊等氾濫想定区域は、一定の仮定を与えて算定しており、(3)の条件に加え、倒壊等する家屋は直接基礎の標準的な木造家屋を想定していること、堤防の宅地側には家屋がない更地の状態で氾濫計算をしていることから、この区域の境界は厳密ではなく、家屋の倒壊・流出等の危険性がある区域の目安を示すものとなっています。

2 基本事項等

(1) 作成主体 鹿児島県

(2) 公表年月日 令和元年 10月 1日

(3) 対象となる水位周知河川
・永田川水系永田川(実施区間)
左岸 鹿児島市山田町一里追大橋から海まで

(4) 算出の前提となる降雨 永田川流域の12時間の総雨量 900mm

(5) 関係市町村 鹿児島市

凡例

- 家屋倒壊等氾濫想定区域(氾濫流)
- 市町境界ライン
- 河川等範囲
- 浸水想定区域の指定の対象となる水位周知河川
- JR

