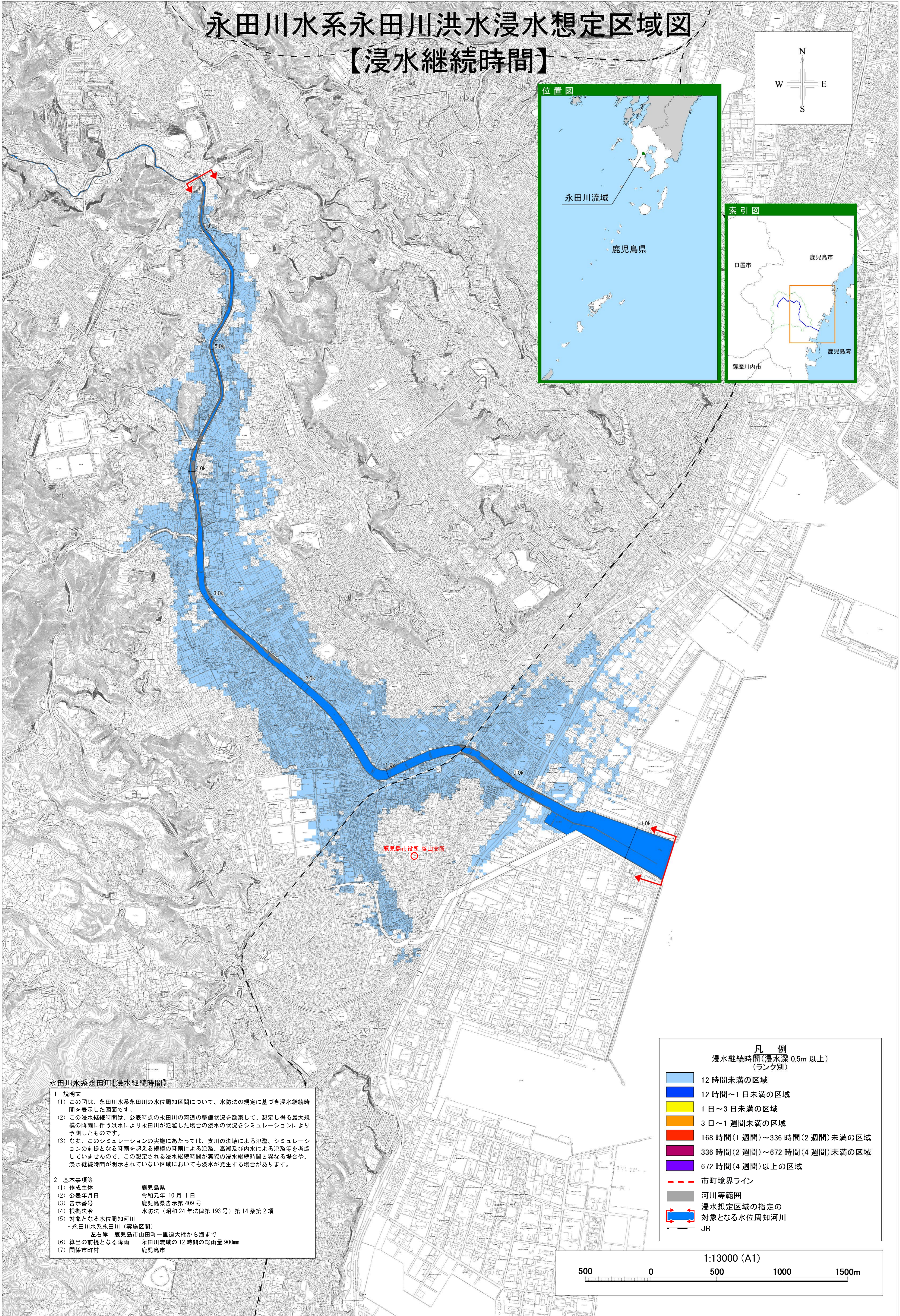
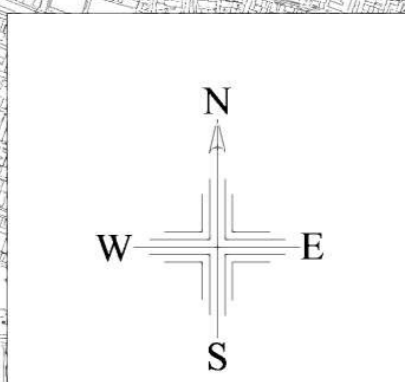


# 永田川水系永田川洪水浸水想定区域図

## 【浸水継続時間】

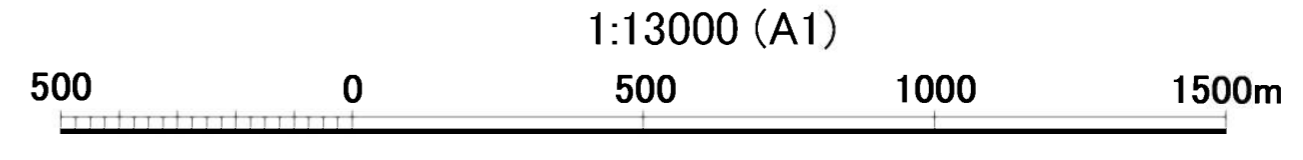


永田川水系永田川【浸水継続時間】

1 説明文  
(1) この図は、永田川水系永田川の水位周知区間について、水防法の規定に基づき浸水継続時間を表示した図面です。  
(2) この浸水継続時間は、公表時点の永田川の河道の整備状況を勘案して、想定し得る最大規模の降雨に伴う洪水により永田川が氾濫した場合の浸水の状態をシミュレーションにより予測したものです。  
(3) なお、このシミュレーションの実施にあたっては、支川の決壊による氾濫、シミュレーションの前提となる降雨を超える規模の降雨による氾濫、高潮及び内水による氾濫等を考慮していませんので、この想定される浸水継続時間が実際の浸水継続時間と異なる場合や、浸水継続時間が明示されていない区域においても浸水が発生する場合があります。

2 基本事項等  
(1) 作成主体 鹿児島県  
(2) 公表年月日 令和元年 10月 1日  
(3) 告示番号 鹿児島県告示第 409号  
(4) 根拠法令 水防法(昭和24年法律第193号)第14条第2項  
(5) 対象となる水位周知河川  
・永田川水系永田川(実施区間)  
左岸岸 鹿児島市山田町一里追大橋から海まで  
(6) 算出の前提となる降雨 永田川流域の12時間の総雨量900mm  
(7) 関係市町村 鹿児島市

凡 例	
浸水継続時間(浸水深0.5m以上) (ランク別)	
	12時間未満の区域
	12時間～1日未満の区域
	1日～3日未満の区域
	3日～1週間未満の区域
	168時間(1週間)～336時間(2週間)未満の区域
	336時間(2週間)～672時間(4週間)未満の区域
	672時間(4週間)以上の区域
	市町境界ライン
	河川等範囲
	浸水想定区域の指定の 対象となる水位周知河川
	JR



この測量成果は鹿児島市所管の測量成果を使用して得たものである。(承認番号 平成30年度鹿児島市情シ第303号)