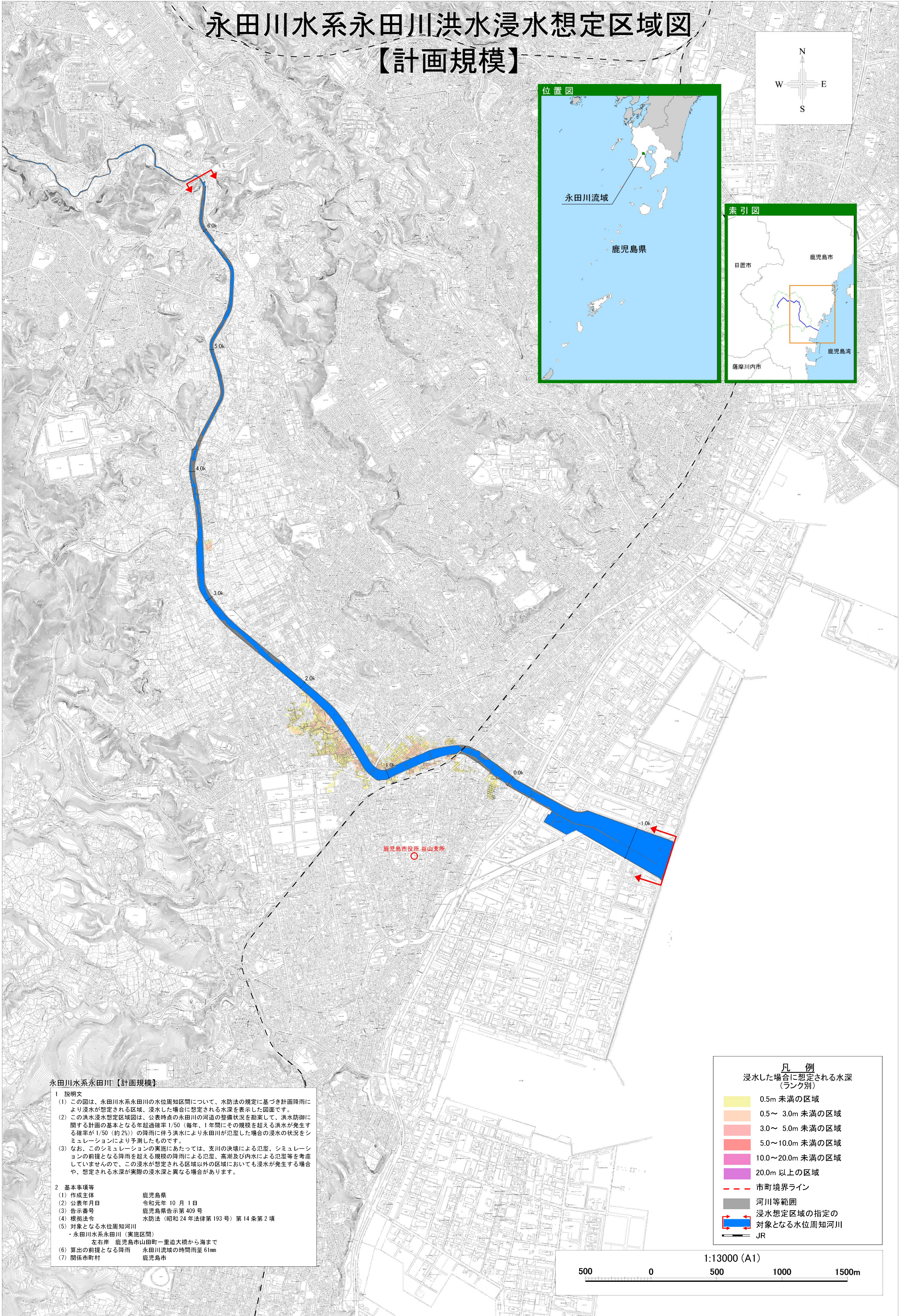
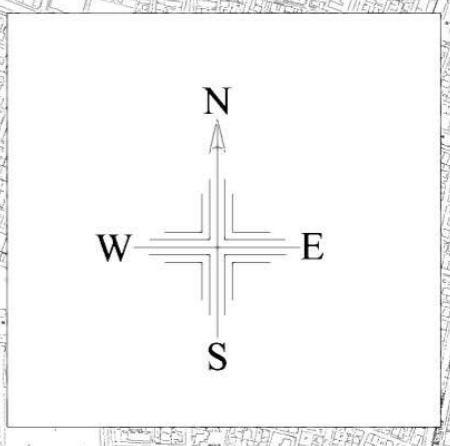


永田川水系永田川洪水浸水想定区域図 【計画規模】



永田川水系永田川【計画規模】

1 説明文

(1) この図は、永田川水系永田川の水位周知区間について、水防法の規定に基づき計画降雨により浸水が想定される区域、浸水した場合に想定される水深を表示した図面です。

(2) この洪水浸水想定区域図は、公表時点の永田川の河道の整備状況を勘案して、洪水防御に関する計画の基本となる年超過確率1/50（毎年、1年間にその規模を超える洪水が発生する確率が1/50（約2%）の降雨に伴う洪水により永田川が氾濫した場合の浸水の状況をシミュレーションにより予測したものです。

(3) なお、このシミュレーションの実施にあたっては、支川の決壊による氾濫、シミュレーションの前提となる降雨を超える規模の降雨による氾濫、高潮及び内水による氾濫等を考慮していませんので、この浸水が想定される区域以外の区域においても浸水が発生する場合や、想定される水深が実際の浸水深と異なる場合があります。

2 基本事項等

(1) 作成主体 鹿児島県

(2) 公表年月日 令和元年10月1日

(3) 告示番号 鹿児島県告示第409号

(4) 根拠法令 水防法（昭和24年法律第193号）第14条第2項

(5) 対象となる水位周知河川
・永田川水系永田川（実施区間）
左岸 鹿児島市山田町一里迫大橋から海まで
右岸 鹿児島市山田町一里迫大橋から海まで

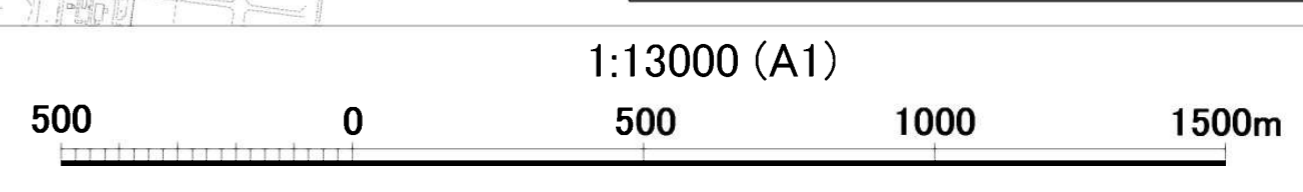
(6) 算出の前提となる降雨 永田川流域の時間雨量61mm

(7) 関係市町村 鹿児島市

凡例

浸水した場合に想定される水深（ランク別）

| |
|-----------------------|
| 0.5m 未満の区域 |
| 0.5～3.0m 未満の区域 |
| 3.0～5.0m 未満の区域 |
| 5.0～10.0m 未満の区域 |
| 10.0～20.0m 未満の区域 |
| 20.0m 以上の区域 |
| 市町境界ライン |
| 河川等範囲 |
| 浸水想定区域の指定の対象となる水位周知河川 |
| JR |



この測量成果は鹿児島市所管の測量成果を使用して得たものである。（承認番号 平成30年度鹿児島市情シ第303号）