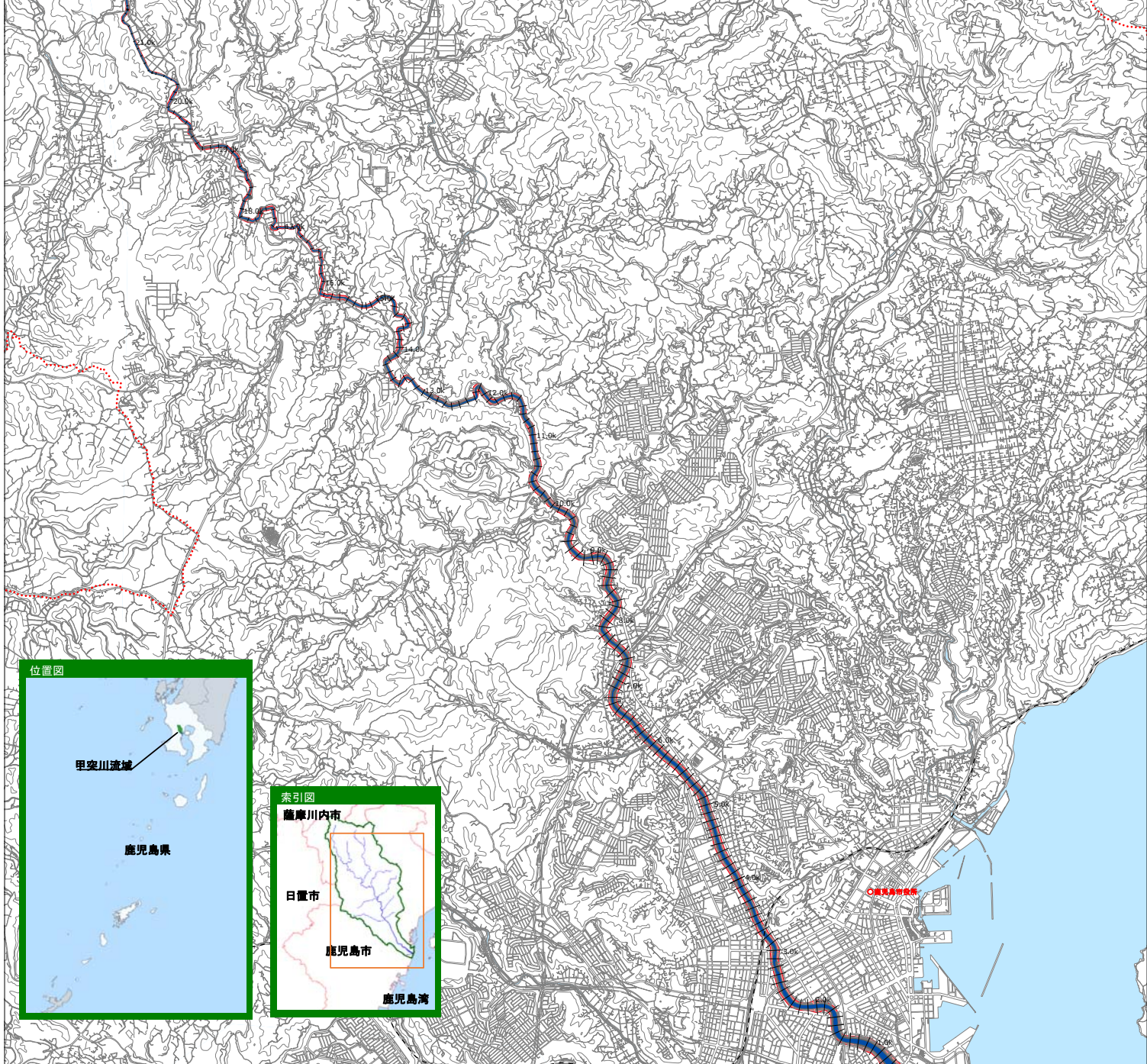


甲突川水系甲突川 洪水浸水想定区域図 【家屋倒壊等氾濫想定区域(河岸侵食)】 全体(1/4)



位置図



索引図



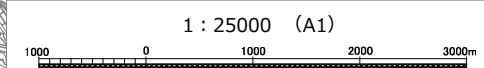
甲突川水系甲突川 【家屋倒壊等氾濫想定区域(河岸侵食)】

1 説明文

- (1) この図は、甲突川水系甲突川の水位周知区間について、家屋倒壊等をもたらすような氾濫の発生が想定される区域(家屋倒壊等氾濫想定区域)を表示した図面です。
- (2) この家屋倒壊等氾濫想定区域図は、公表時点の甲突川の河道の整備状況を勘案して、想定し得る最大規模の降雨に伴う洪水により甲突川が氾濫した場合において予測したものです。
- (3) また、家屋倒壊等氾濫想定区域は、甲突川の河岸が侵食された場合における、家屋の倒壊・流出等の危険性が想定される区域ですが、個々の家屋の構造・強度特性等の違いから、この区域の境界は厳密ではなく、家屋の倒壊・流出等の危険性がある区域の目安を示すものとなっています。

2 基本事項等

- (1) 作成主体 鹿児島県
- (2) 公表年月日 平成30年2月13日
- (3) 対象となる水位周知河川
・ 甲突川水系甲突川(実施区間)
左右岸 鹿児島市郡山町3494番地先の伊良ヶ谷滝から海に至る
- (4) 算出の前提となる降雨 甲突川流域の12時間の総雨量822mm
- (5) 関係市町村 鹿児島市



凡例

- 洪水時家屋倒壊等氾濫想定区域(河岸侵食によるもの)
- 市町境界ライン
- 河川等範囲
- 浸水想定区域の指定の対象となる洪水手報河川および水位周知河川