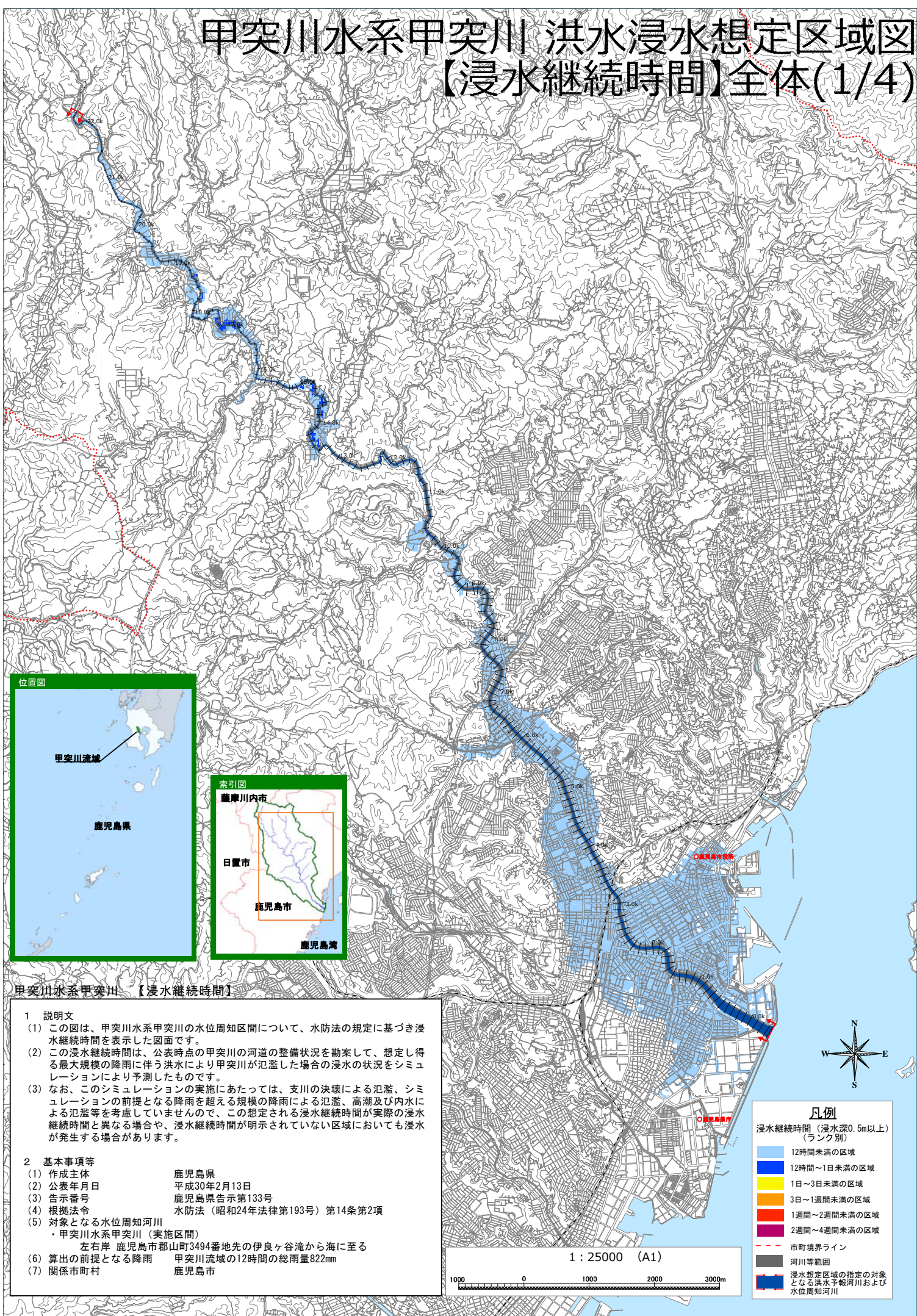


甲突川水系甲突川 洪水浸水想定区域図 【浸水継続時間】全体(1/4)



甲突川水系甲突川 【浸水継続時間】

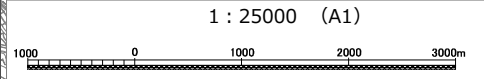
1 説明文

- (1) この図は、甲突川水系甲突川の水位周知区間について、水防法の規定に基づき浸水継続時間を表示した図面です。
- (2) この浸水継続時間は、公表時点の甲突川の河道の整備状況を勘案して、想定し得る最大規模の降雨に伴う洪水により甲突川が氾濫した場合の浸水の状況をシミュレーションにより予測したものです。
- (3) なお、このシミュレーションの実施にあたっては、支川の決壊による氾濫、シミュレーションの前提となる降雨を超える規模の降雨による氾濫、高潮及び内水による氾濫等を考慮していませんので、この想定される浸水継続時間が実際の浸水継続時間と異なる場合や、浸水継続時間が明示されていない区域においても浸水が発生する場合があります。

2 基本事項等

- | | |
|-----------------|--|
| (1) 作成主体 | 鹿児島県 |
| (2) 公表年月日 | 平成30年2月13日 |
| (3) 告示番号 | 鹿児島県告示第133号 |
| (4) 根拠法令 | 水防法（昭和24年法律第193号）第14条第2項 |
| (5) 対象となる水位周知河川 | ・ 甲突川水系甲突川（実施区間）
左右岸 鹿児島市郡山町3494番地先の伊良ヶ谷滝から海に至る |
| (6) 算出の前提となる降雨 | 甲突川流域の12時間の総雨量822mm |
| (7) 関係市町村 | 鹿児島市 |

凡例	
浸水継続時間（浸水深0.5m以上） （ランク別）	
	12時間未満の区域
	12時間～1日未満の区域
	1日～3日未満の区域
	3日～1週間未満の区域
	1週間～2週間未満の区域
	2週間～4週間未満の区域
	市町境界ライン
	河川等範囲
	浸水想定区域の指定の対象となる洪水予報河川および水位周知河川



この地図の作成に当たっては、国土地理院長の承認を得て、同院発行の基礎地図情報を使用した。（承認番号 平29情使 第1251号）