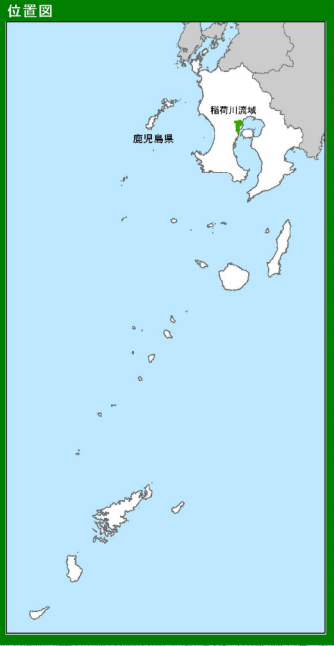
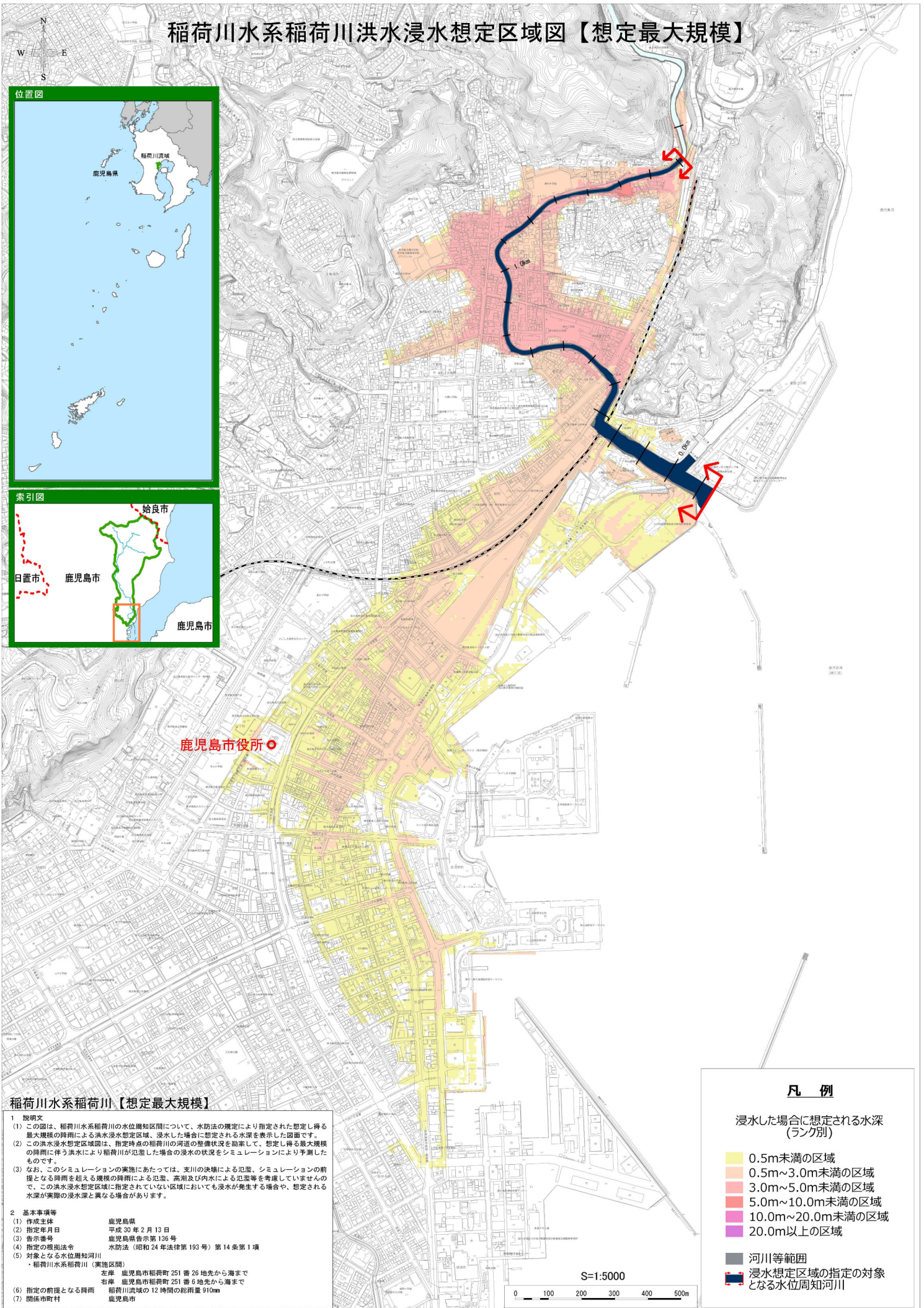


# 稲荷川水系稲荷川洪水浸水想定区域図【想定最大規模】

位置図



索引図



鹿児島市役所

## 稲荷川水系稲荷川【想定最大規模】

1 説明文  
 (1) この図は、稲荷川水系稲荷川の水位周知区域について、水防法の規定により指定された想定し得る最大規模の降雨による洪水浸水想定区域、浸水した場合に想定される水深を表示した図面です。  
 (2) この洪水浸水想定区域図は、指定時点の稲荷川の河道の整備状況を勘案して、想定し得る最大規模の降雨に伴う洪水により稲荷川が氾濫した場合の浸水の状況をシミュレーションにより予測したものです。  
 (3) なお、このシミュレーションの実施にあたっては、支川の決壊による氾濫、シミュレーションの前提となる降雨を超える規模の降雨による氾濫、高潮及び内水による氾濫等を考慮していませんので、この洪水浸水想定区域に指定されていない区域においても浸水が発生する場合や、想定される水深が実際の浸水深と異なる場合があります。

2 基本事項等  
 (1) 作成主体 鹿児島県  
 (2) 指定年月日 平成30年2月13日  
 (3) 告示番号 鹿児島県告示第136号  
 (4) 指定の根拠法令 水防法（昭和24年法律第193号）第14条第1項  
 (5) 対象となる水位周知河川  
 ・稲荷川水系稲荷川（実施区域）  
 左岸 鹿児島市稲荷町251番2地先から海まで  
 右岸 鹿児島市稲荷町251番6地先から海まで  
 (6) 指定の前提となる降雨 稲荷川流域の12時間の総雨量910mm  
 (7) 関係市町村 鹿児島市

## 凡例

- 浸水した場合に想定される水深（ランク別）
- 0.5m未満の区域
  - 0.5m～3.0m未満の区域
  - 3.0m～5.0m未満の区域
  - 5.0m～10.0m未満の区域
  - 10.0m～20.0m未満の区域
  - 20.0m以上の区域
- 河川等範囲  
 浸水想定区域の指定の対象となる水位周知河川

S=1:5000

