

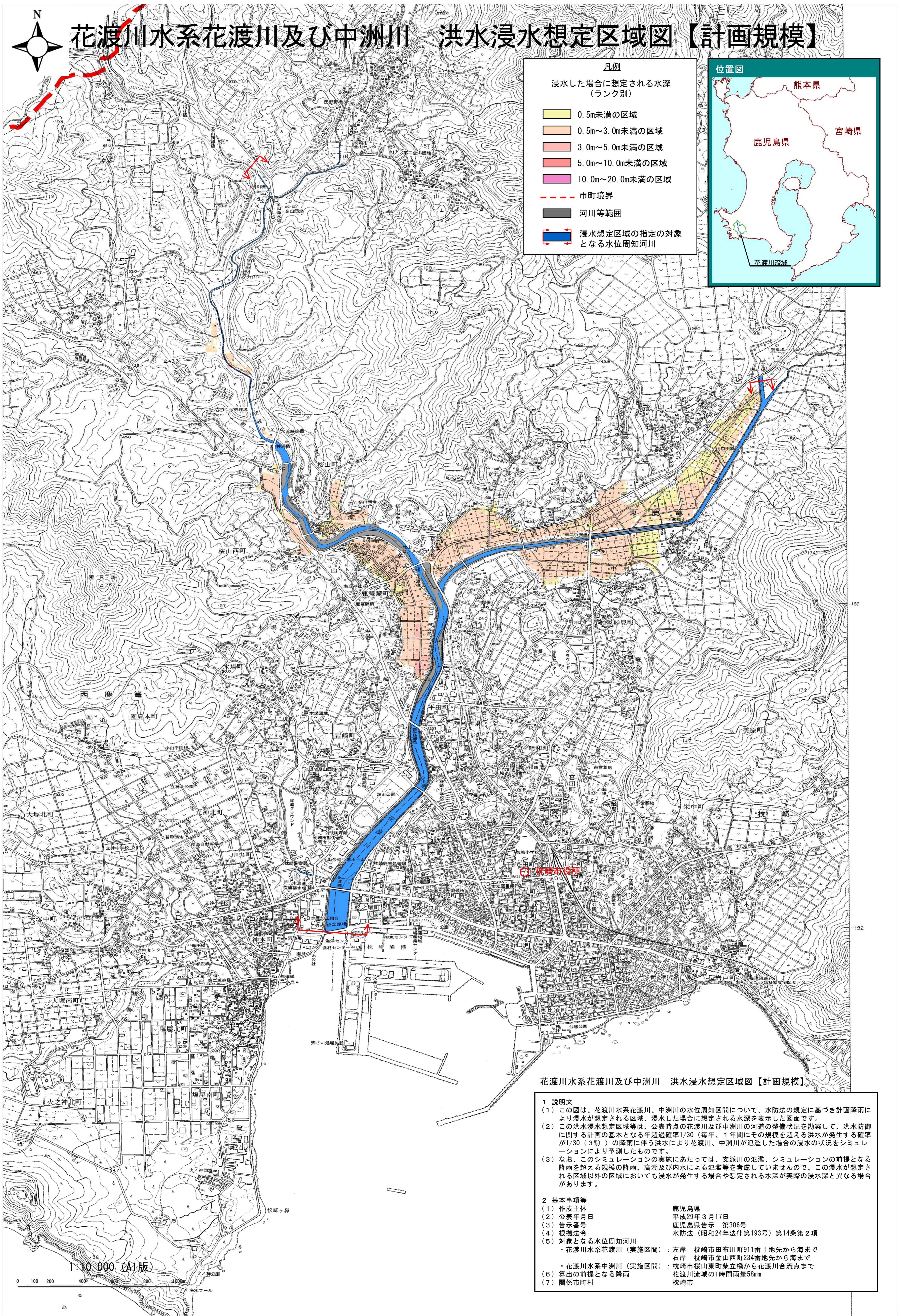


# 花渡川水系花渡川及び中洲川 洪水浸水想定区域図【計画規模】

凡例

浸水した場合に想定される水深  
(ランク別)

- 0.5m未満の区域
- 0.5m~3.0m未満の区域
- 3.0m~5.0m未満の区域
- 5.0m~10.0m未満の区域
- 10.0m~20.0m未満の区域
- 市町境界
- 河川等範囲
- 浸水想定区域の指定の対象となる水位周知河川



花渡川水系花渡川及び中洲川 洪水浸水想定区域図【計画規模】

1 説明文

- (1) この図は、花渡川水系花渡川、中洲川の水位周知区間について、水防法の規定に基づき計画降雨により浸水が想定される区域、浸水した場合に想定される水深を表示した図面です。
- (2) この洪水浸水想定区域等は、公表時点の花渡川及び中洲川の河道の整備状況を勘案して、洪水防御に関する計画の基本となる年超過確率1/30（毎年、1年間にその規模を超える洪水が発生する確率が1/30（3%））の降雨に伴う洪水により花渡川、中洲川が氾濫した場合の浸水の状況をシミュレーションにより予測したものです。
- (3) なお、このシミュレーションの実施にあたっては、支派川の氾濫、シミュレーションの前提となる降雨を超える規模の降雨、高潮及び内水による氾濫等を考慮していませんので、この浸水が想定される区域以外の区域においても浸水が発生する場合や想定される水深が実際の浸水深と異なる場合があります。

2 基本事項等

(1) 作成主体	鹿児島県
(2) 公表年月日	平成29年3月17日
(3) 告示番号	鹿児島県告示 第306号
(4) 根拠法令	水防法（昭和24年法律第193号）第14条第2項
(5) 対象となる水位周知河川	
・花渡川水系花渡川（実施区間）	左岸 枕崎市田布川町911番1地先から海まで 右岸 枕崎市金山西町234番地先から海まで
・花渡川水系中洲川（実施区間）	枕崎市桜山東町柴立橋から花渡川合流点まで
(6) 算出の前提となる降雨	花渡川流域の1時間雨量58mm
(7) 関係市町村	枕崎市

1:10,000 (A1版)

