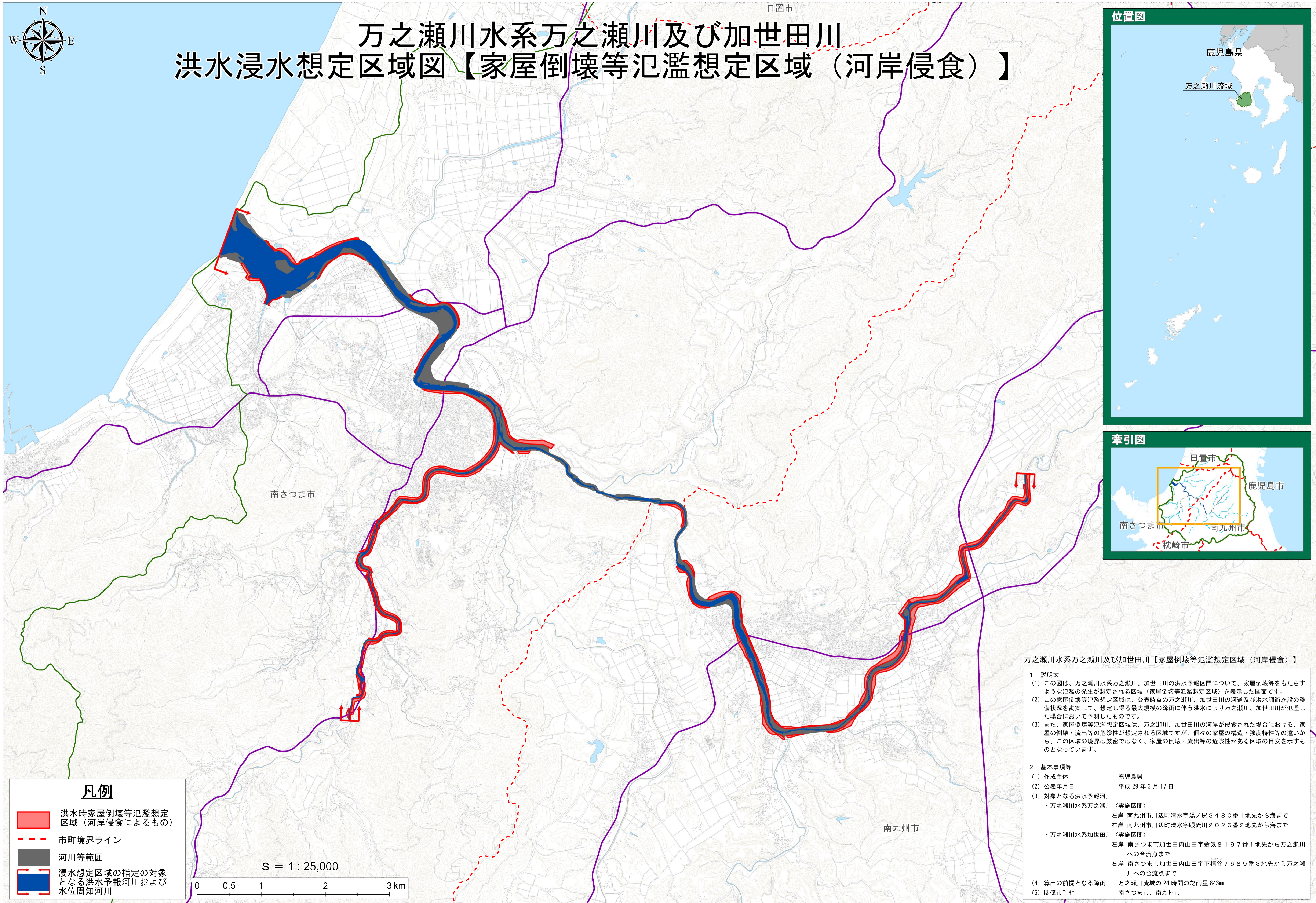
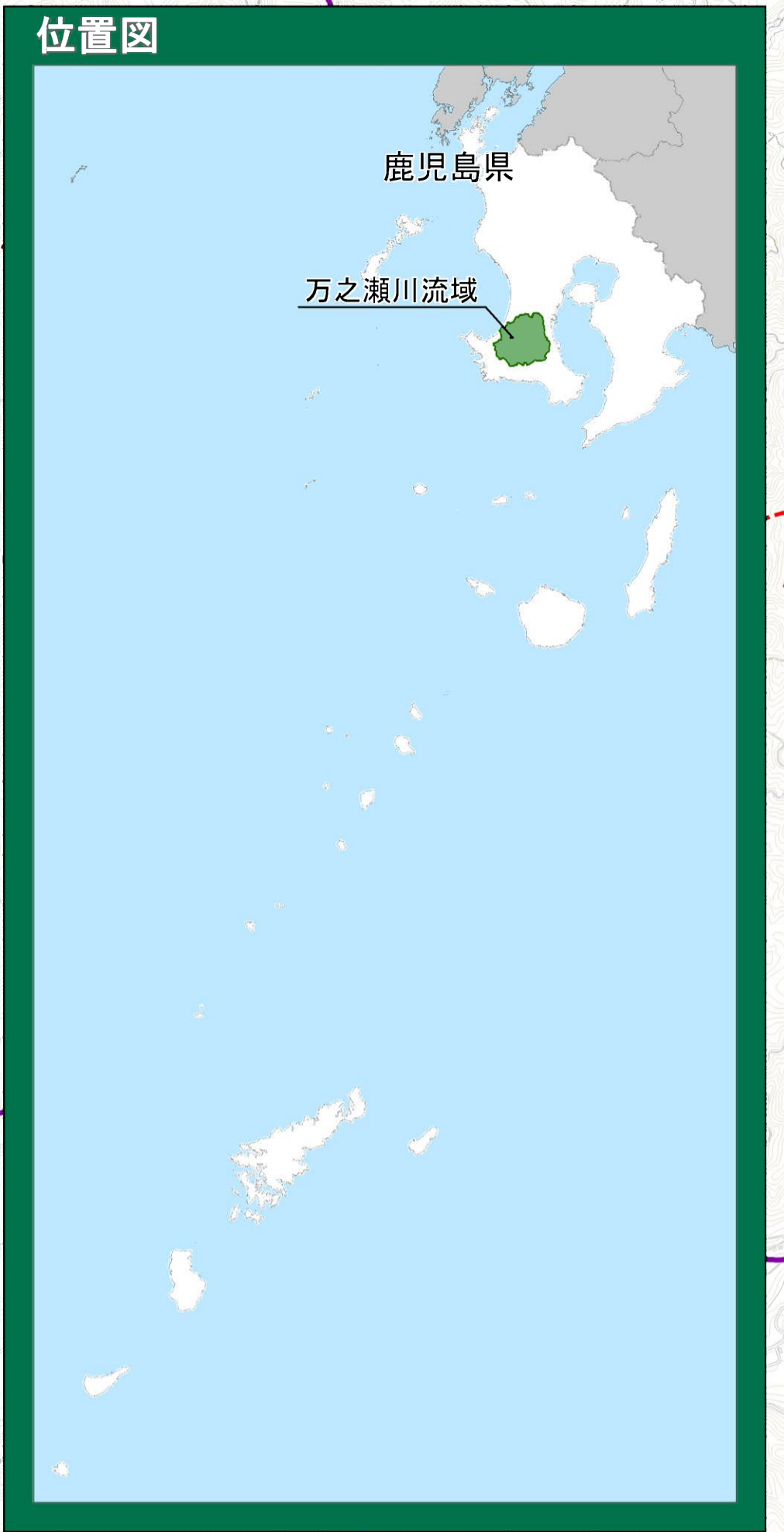
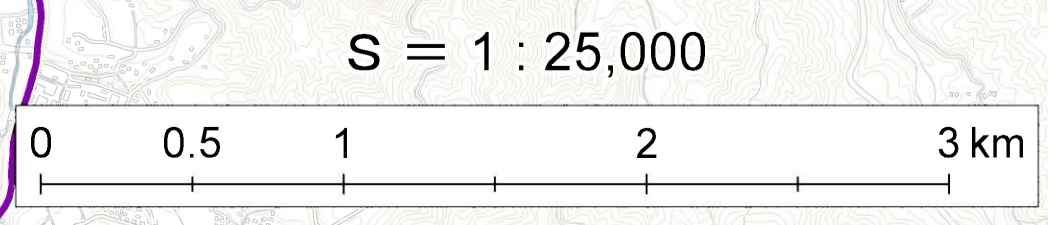


万之瀬川水系万之瀬川及び加世田川 洪水浸水想定区域図【家屋倒壊等氾濫想定区域（河岸侵食）】



凡例

- 洪水時家屋倒壊等氾濫想定区域（河岸侵食によるもの）
- 市町境界ライン
- 河川等範囲
- 浸水想定区域の指定の対象となる洪水予報河川および水位周知河川



万之瀬川水系万之瀬川及び加世田川【家屋倒壊等氾濫想定区域（河岸侵食）】

1 説明文

- この図は、万之瀬川水系万之瀬川、加世田川の洪水予報区間について、家屋倒壊等をもたらすような氾濫の発生が想定される区域（家屋倒壊等氾濫想定区域）を表示した図面です。
- この家屋倒壊等氾濫想定区域は、公表時点の万之瀬川、加世田川の河道及び洪水調節施設の整備状況を勘案して、想定し得る最大規模の降雨に伴う洪水により万之瀬川、加世田川が氾濫した場合において予測したものです。
- また、家屋倒壊等氾濫想定区域は、万之瀬川、加世田川の河岸が侵食された場合における、家屋の倒壊・流出等の危険性が想定される区域ですが、個々の家屋の構造・強度特性等の違いから、この区域の境界は厳密ではなく、家屋の倒壊・流出等の危険性がある区域の目安を示すものとなっています。

2 基本事項等

(1) 作成主体	鹿児島県
(2) 公表年月日	平成 29 年 3 月 17 日
(3) 対象となる洪水予報河川	・万之瀬川水系万之瀬川（実施区間） 左岸 南九州市川辺町清水字湯ノ尻 3 4 8 0 番 1 地先から海まで 右岸 南九州市川辺町清水字眼流川 2 0 2 5 番 2 地先から海まで ・万之瀬川水系加世田川（実施区間） 左岸 南さつま市加世田内山田字金気 8 1 9 7 番 1 地先から万之瀬川への合流点まで 右岸 南さつま市加世田内山田字下橋谷 7 6 8 9 番 3 地先から万之瀬川への合流点まで
(4) 算出の前提となる降雨	万之瀬川流域の 24 時間の総雨量 843mm
(5) 関係市町村	南さつま市、南九州市