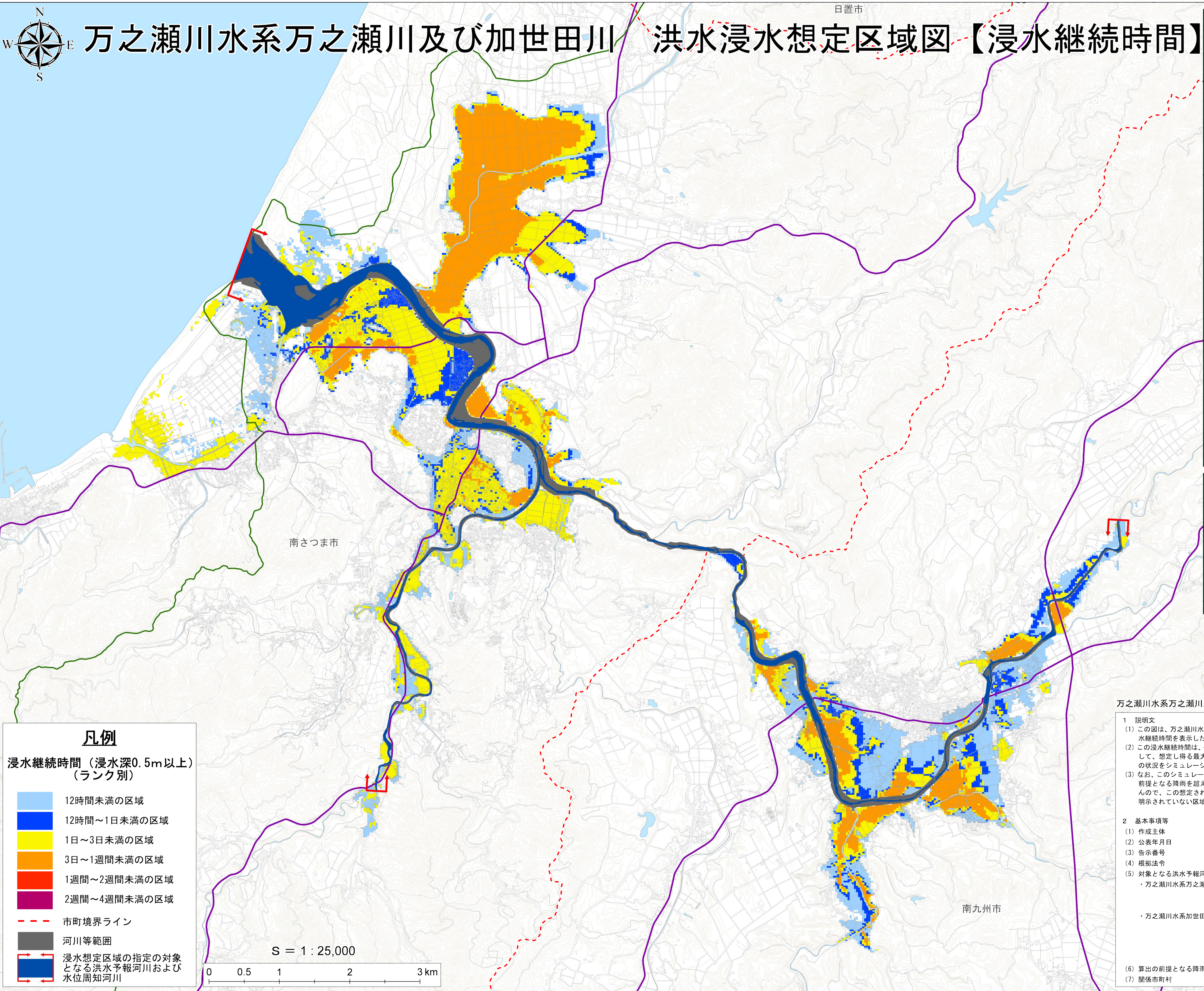
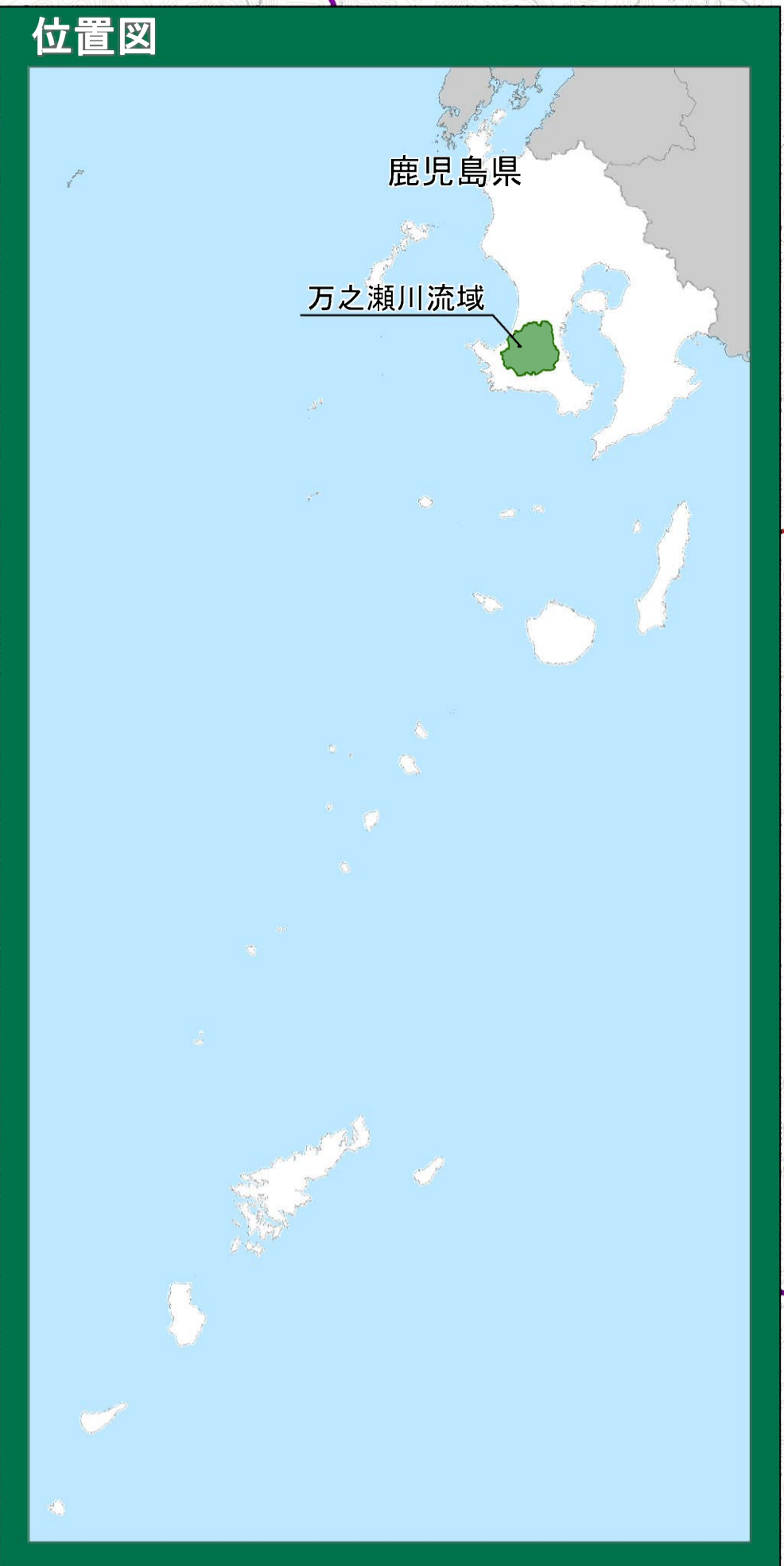


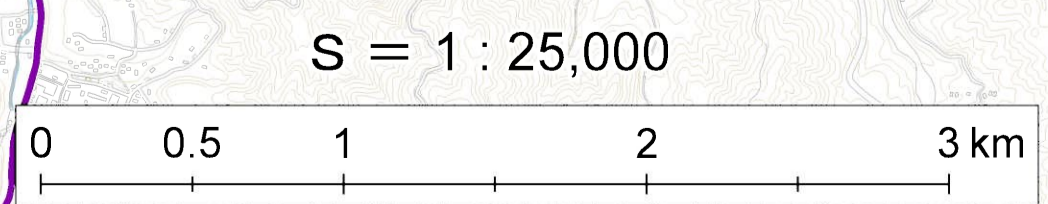
# 万之瀬川水系万之瀬川及び加世田川 洪水浸水想定区域図【浸水継続時間】



**凡例**

浸水継続時間（浸水深0.5m以上）  
（ランク別）

- 12時間未満の区域
- 12時間～1日未満の区域
- 1日～3日未満の区域
- 3日～1週間未満の区域
- 1週間～2週間未満の区域
- 2週間～4週間未満の区域
- 市町境界ライン
- 河川等範囲
- 浸水想定区域の指定の対象となる洪水予報河川および水位周知河川



万之瀬川水系万之瀬川及び加世田川【浸水継続時間】

1 説明文

- (1) この図は、万之瀬川水系万之瀬川、加世田川の洪水予報区間について、水防法の規定に基づき浸水継続時間を表示した図面です。
- (2) この浸水継続時間は、公表時点の方之瀬川、加世田川の河道及び洪水調節施設の整備状況を勘案して、想定し得る最大規模の降雨に伴う洪水により万之瀬川、加世田川が氾濫した場合の浸水の状況をシミュレーションにより予測したものです。
- (3) なお、このシミュレーションの実施にあたっては、支川の決壊による氾濫、シミュレーションの前提となる降雨を超える規模の降雨による氾濫、高潮及び内水による氾濫等を考慮していませんので、この想定される浸水継続時間が実際の浸水継続時間と異なる場合や、浸水継続時間が明示されていない区域においても浸水が発生する場合があります。

2 基本事項等

(1) 作成主体	鹿児島県
(2) 公表年月日	平成 29 年 3 月 17 日
(3) 告示番号	鹿児島県告示第 304 号
(4) 根拠法令	水防法（昭和 24 年法律第 193 号）第 14 条第 2 項
(5) 対象となる洪水予報河川	・万之瀬川水系万之瀬川（実施区間） 左岸 南九州市川辺町清水字湯ノ尻 3 4 8 0 番 1 地先から海まで 右岸 南九州市川辺町清水字眼流川 2 0 2 5 番 2 地先から海まで ・万之瀬川水系加世田川（実施区間） 左岸 南さつま市加世田内山田字金気 8 1 9 7 番 1 地先から万之瀬川への合流点まで 右岸 南さつま市加世田内山田字下橋谷 7 6 8 9 番 3 地先から万之瀬川への合流点まで
(6) 算出の前提となる降雨	万之瀬川流域の 24 時間の総雨量 843mm
(7) 関係市町村	南さつま市、南九州市