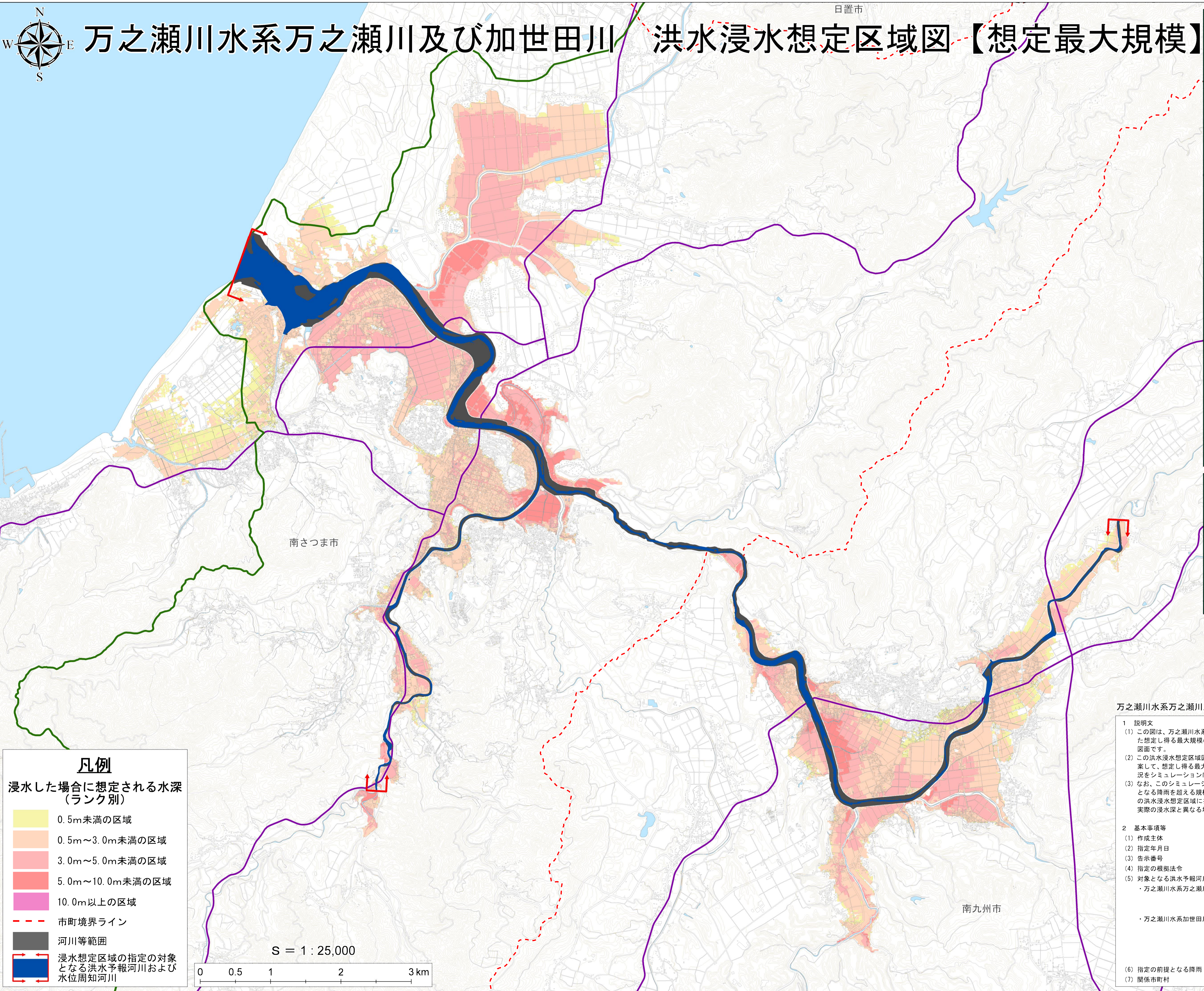
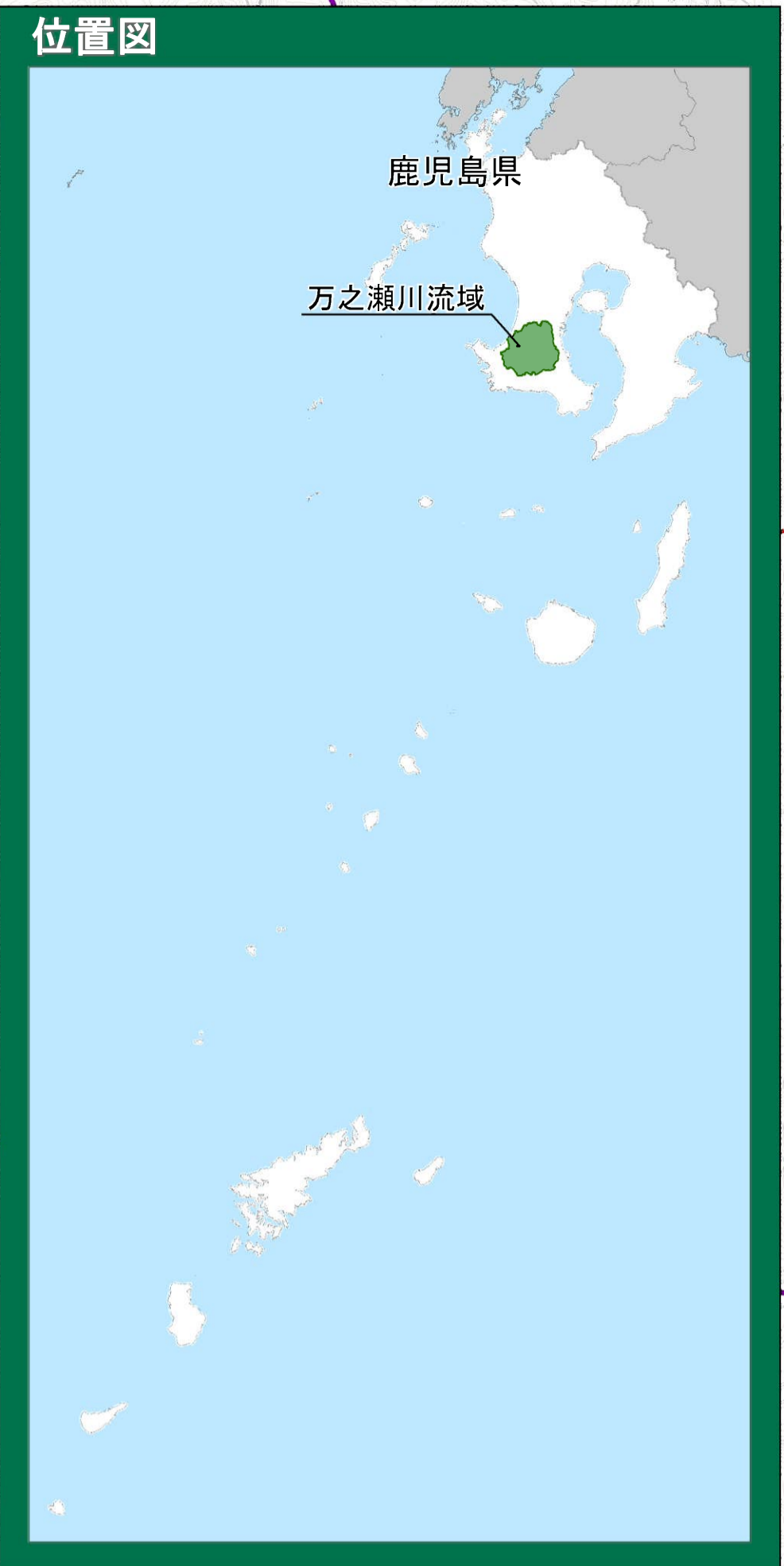


# 万之瀬川水系万之瀬川及び加世田川 洪水浸水想定区域図【想定最大規模】



**凡例**

浸水した場合に想定される水深 (ランク別)

- 0.5m未満の区域
- 0.5m~3.0m未満の区域
- 3.0m~5.0m未満の区域
- 5.0m~10.0m未満の区域
- 10.0m以上の区域
- 市町境界ライン
- 河川等範囲
- 浸水想定区域の指定の対象となる洪水予報河川および水位周知河川

万之瀬川水系万之瀬川及び加世田川【想定最大規模】

1 説明文

- (1) この図は、万之瀬川水系万之瀬川、加世田川の洪水予報区間について、水防法の規定により指定された想定し得る最大規模の降雨による洪水浸水想定区域、浸水した場合に想定される水深を表示した図面です。
- (2) この洪水浸水想定区域図は、指定時点の万之瀬川、加世田川の河道及び洪水調節施設の整備状況を勘案して、想定し得る最大規模の降雨に伴う洪水により万之瀬川、加世田川が氾濫した場合の浸水の状況をシミュレーションにより予測したものです。
- (3) なお、このシミュレーションの実施にあたっては、支川の決壊による氾濫、シミュレーションの前提となる降雨を超える規模の降雨による氾濫、高潮及び内水による氾濫等を考慮していませんので、この洪水浸水想定区域に指定されていない区域においても浸水が発生する場合や、想定される水深が実際の浸水深と異なる場合があります。

2 基本事項等

(1) 作成主体	鹿児島県
(2) 指定年月日	平成 29 年 3 月 17 日
(3) 告示番号	鹿児島県告示第 304 号
(4) 指定の根拠法令	水防法 (昭和 24 年法律第 193 号) 第 14 条第 1 項
(5) 対象となる洪水予報河川	<ul style="list-style-type: none"> <li>・万之瀬川水系万之瀬川 (実施区間) <ul style="list-style-type: none"> <li>左岸 南九州市川辺町清水字瀬ノ尻 3 4 8 0 番 1 地先から海まで</li> <li>右岸 南九州市川辺町清水字眼流川 2 0 2 5 番 2 地先から海まで</li> </ul> </li> <li>・万之瀬川水系加世田川 (実施区間) <ul style="list-style-type: none"> <li>左岸 南さつま市加世田内山田字金気 8 1 9 7 番 1 地先から万之瀬川への合流点まで</li> <li>右岸 南さつま市加世田内山田字下橋谷 7 6 8 9 番 3 地先から万之瀬川への合流点まで</li> </ul> </li> </ul>
(6) 指定の前提となる降雨	万之瀬川流域の 24 時間の総雨量 843mm
(7) 関係市町村	南さつま市、南九州市