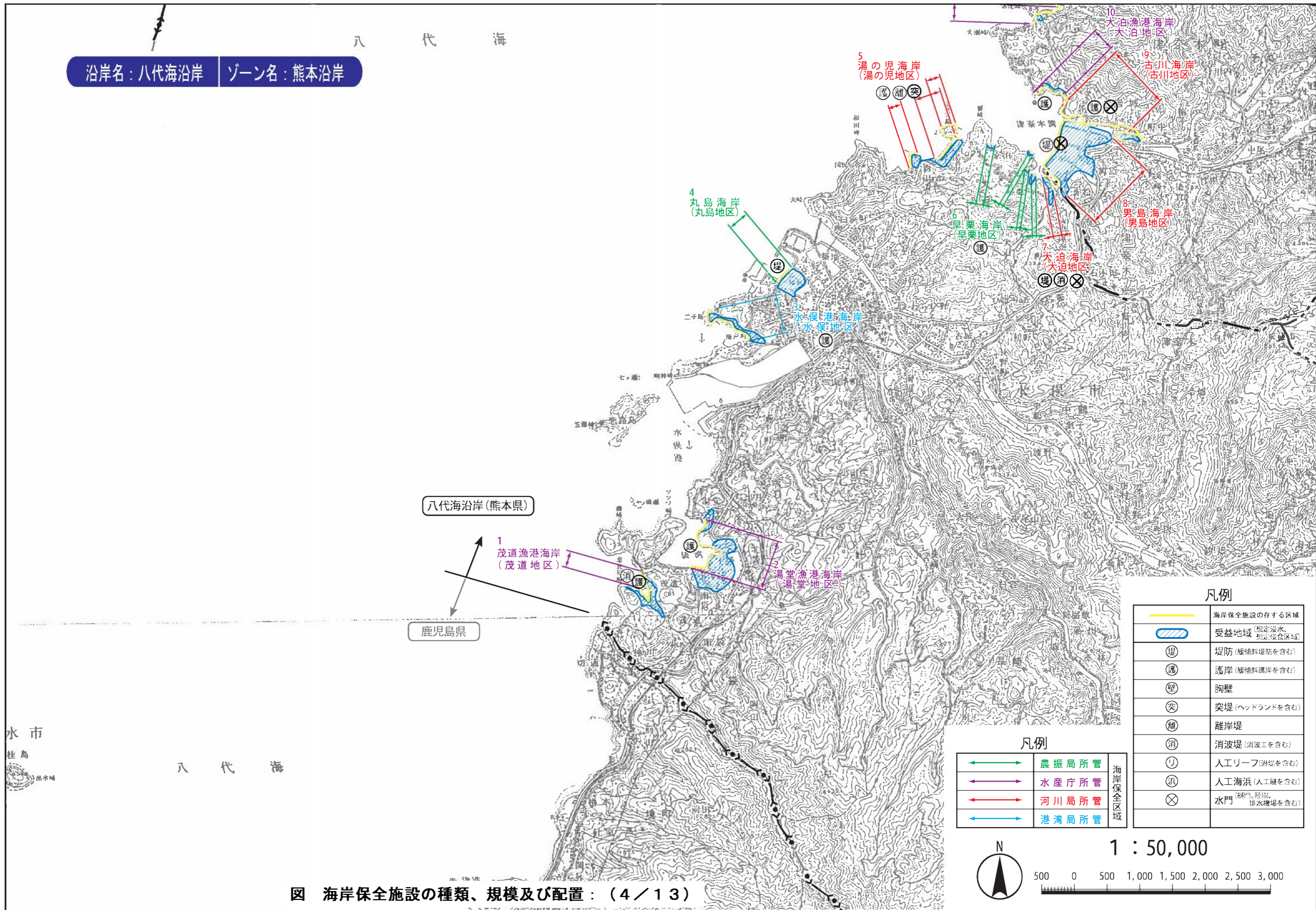


沿岸名：八代海沿岸

ゾーン名：熊本沿岸



八代海沿岸(熊本県)

鹿児島県

1 茂道漁港海岸 (茂道地区)

2 湯堂漁港海岸 (湯堂地区)

4 丸島海岸 (丸島地区)

3 水俣港海岸 (水俣地区)

5 湯の尻海岸 (湯の尻地区)

6 早栗海岸 (早栗地区)

7 大迫海岸 (大迫地区)

8 男島海岸 (男島地区)

9 古川海岸 (古川地区)

10 大泊漁港海岸 (大泊地区)

凡例

	海岸保全施設の存する区域
	受益地域 (想定浸水、想定浸食区域)
	堤防 (緩傾斜堤防を含む)
	護岸 (緩傾斜護岸を含む)
	胸壁
	突堤 (ヘッドランドを含む)
	離岸堤
	消波堤 (消波工を含む)
	人工リーフ (消波工を含む)
	人工海浜 (人工礁を含む)
	水門 (橋門、陸揚、排水機場を含む)

凡例

	農振局所管	海岸保全区域
	水産庁所管	
	河川局所管	
	港湾局所管	



1 : 50,000

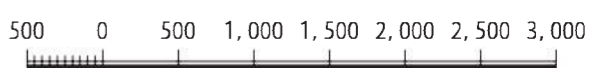
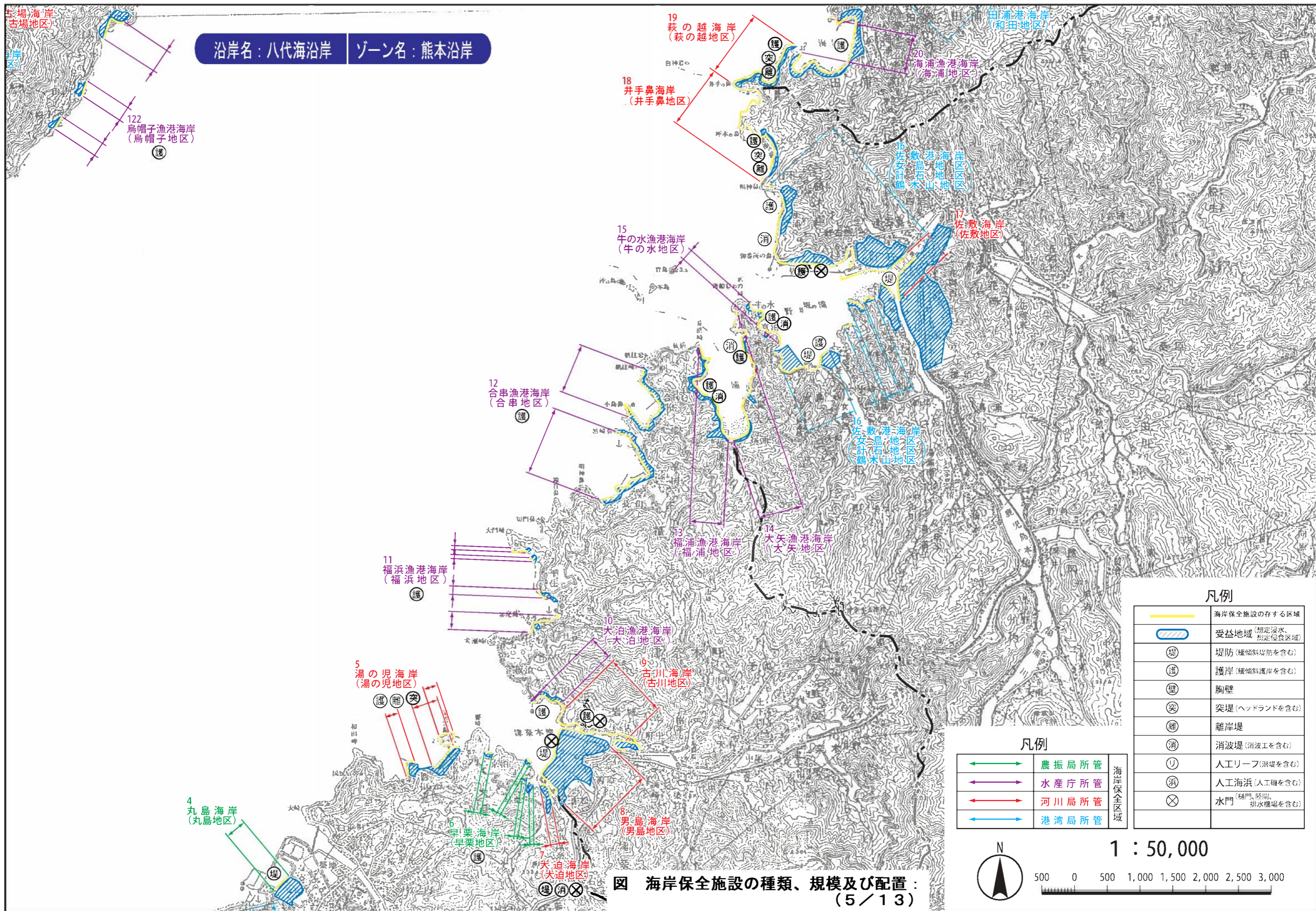


図 海岸保全施設の種類の種類、規模及び配置：(4/13)

沿岸名：八代海沿岸 ゾーン名：熊本沿岸



凡例

	海岸保全施設の存する区域
	受益地域 (想定浸水、想定侵食区域)
	堤防 (緩傾斜堤防を含む)
	護岸 (緩傾斜護岸を含む)
	胸壁
	突堤 (ヘッドランドを含む)
	離岸堤
	消波堤 (消波工を含む)
	人工リーフ (消波を含む)
	人工海浜 (人工磯を含む)
	水門 (樋門、防閘、排水機場を含む)

凡例

	農振局所管	海岸保全区域
	水産庁所管	
	河川局所管	
	港湾局所管	



1 : 50,000

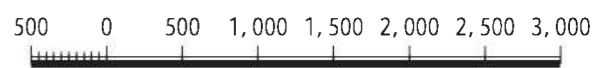


図 海岸保全施設の種類の種類、規模及び配置 : (5 / 13)

沿岸名：八代海沿岸 ゾーン名：熊本沿岸

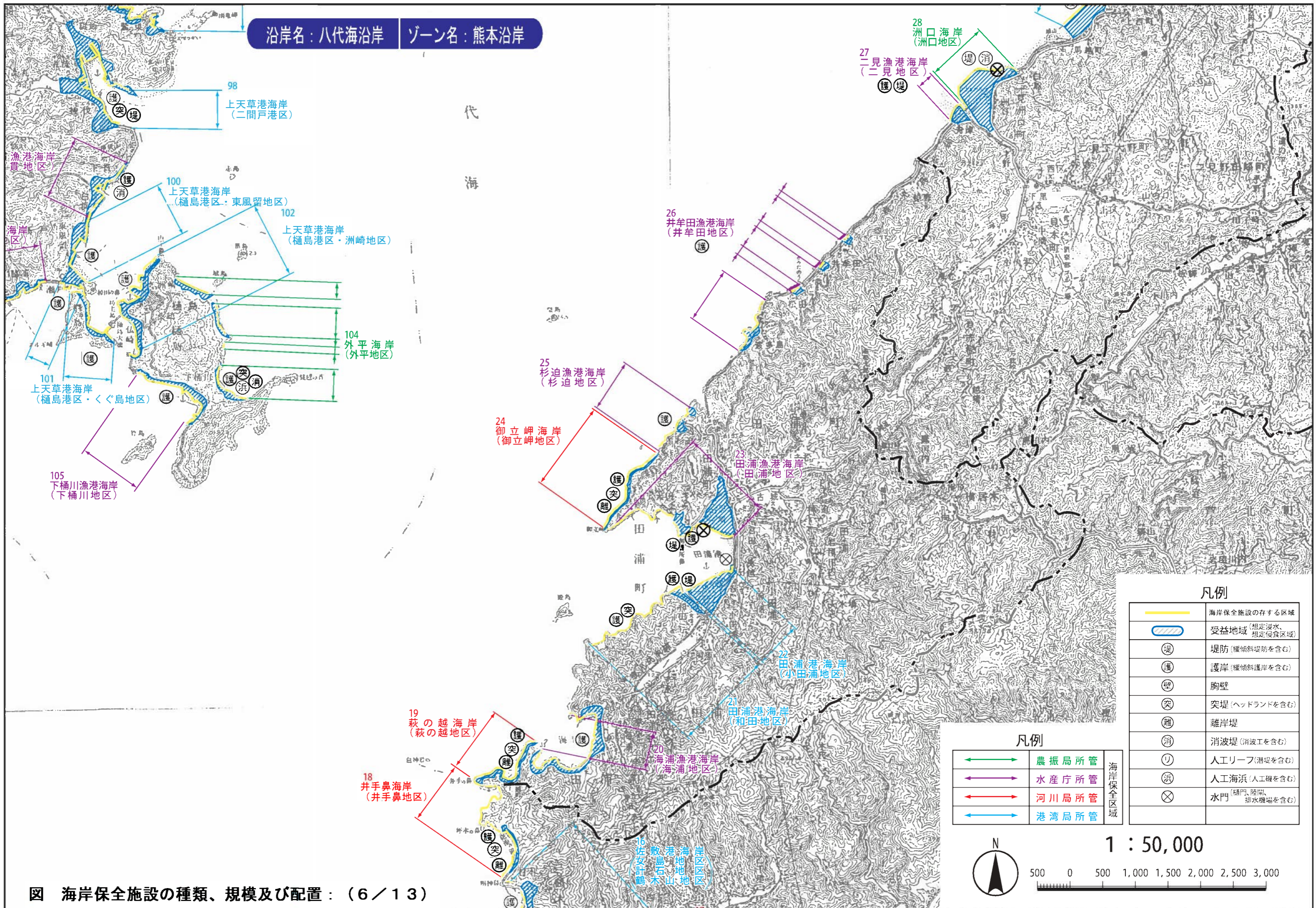


図 海岸保全施設の種類、規模及び配置：(6 / 13)

沿岸名：八代海沿岸

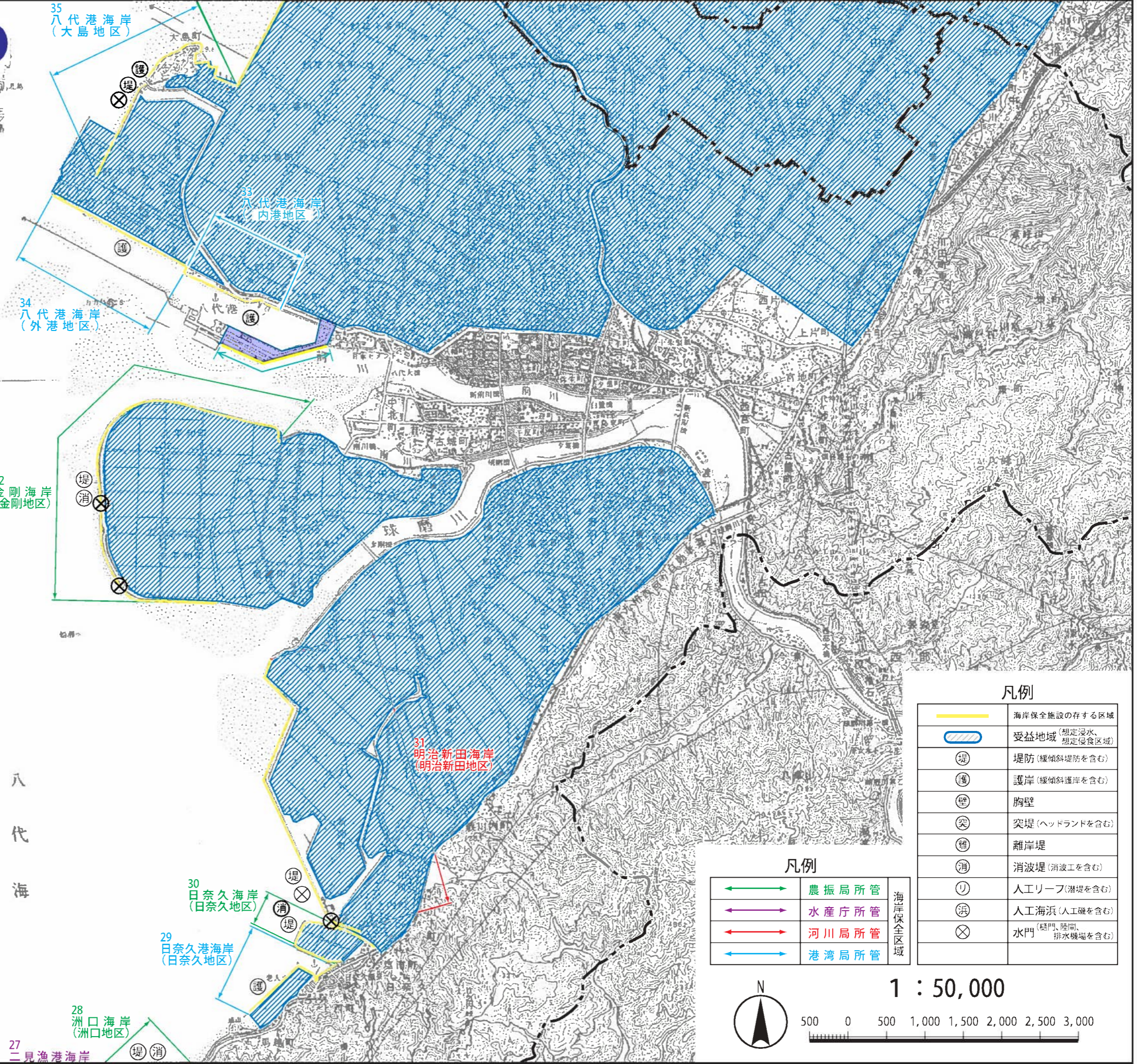
ゾーン名：熊本沿岸

八
代
海

八
代
市

八
代
海

27
二見漁港海岸
28
洲口海岸
(洲口地区)
29
日奈久港海岸
(日奈久地区)
30
日奈久海岸
(日奈久地区)
31
明治新田海岸
(明治新田地区)
32
金剛海岸
(金剛地区)
34
八代港海岸
(外港地区)
35
八代港海岸
(大島地区)



凡例

	海岸保全施設の存する区域
	受益地域 (想定浸水、想定侵食区域)
	堤防 (緩傾斜堤防を含む)
	護岸 (緩傾斜護岸を含む)
	胸壁
	突堤 (ヘッドランドを含む)
	離岸堤
	消波堤 (消波工を含む)
	人工リーフ (潜堤を含む)
	人工海浜 (人工磯を含む)
	水門 (橋門、陸門、排水機場を含む)

凡例

	農振局所管	海岸保全区域
	水産庁所管	
	河川局所管	
	港湾局所管	



1 : 50,000

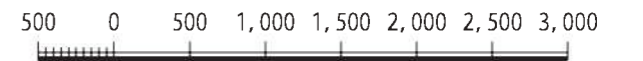


図 海岸保全施設の種類、規模及び配置：
(7 / 13)

凡例

	海岸保全施設の存する区域
	受益地域 (想定浸水、想定侵食区域)
	堤防 (緩傾斜堤防を含む)
	護岸 (緩傾斜護岸を含む)
	胸壁
	突堤 (ヘッドランドを含む)
	離岸堤
	消波堤 (消波工を含む)
	人工リーフ (潜堤を含む)
	人工海浜 (人工磯を含む)
	水門 (樋門、陸間、排水機場を含む)

凡例

	農振局所管	海岸保全区域
	水産庁所管	
	河川局所管	
	港湾局所管	



1 : 50,000

500 0 500 1,000 1,500 2,000 2,500 3,000

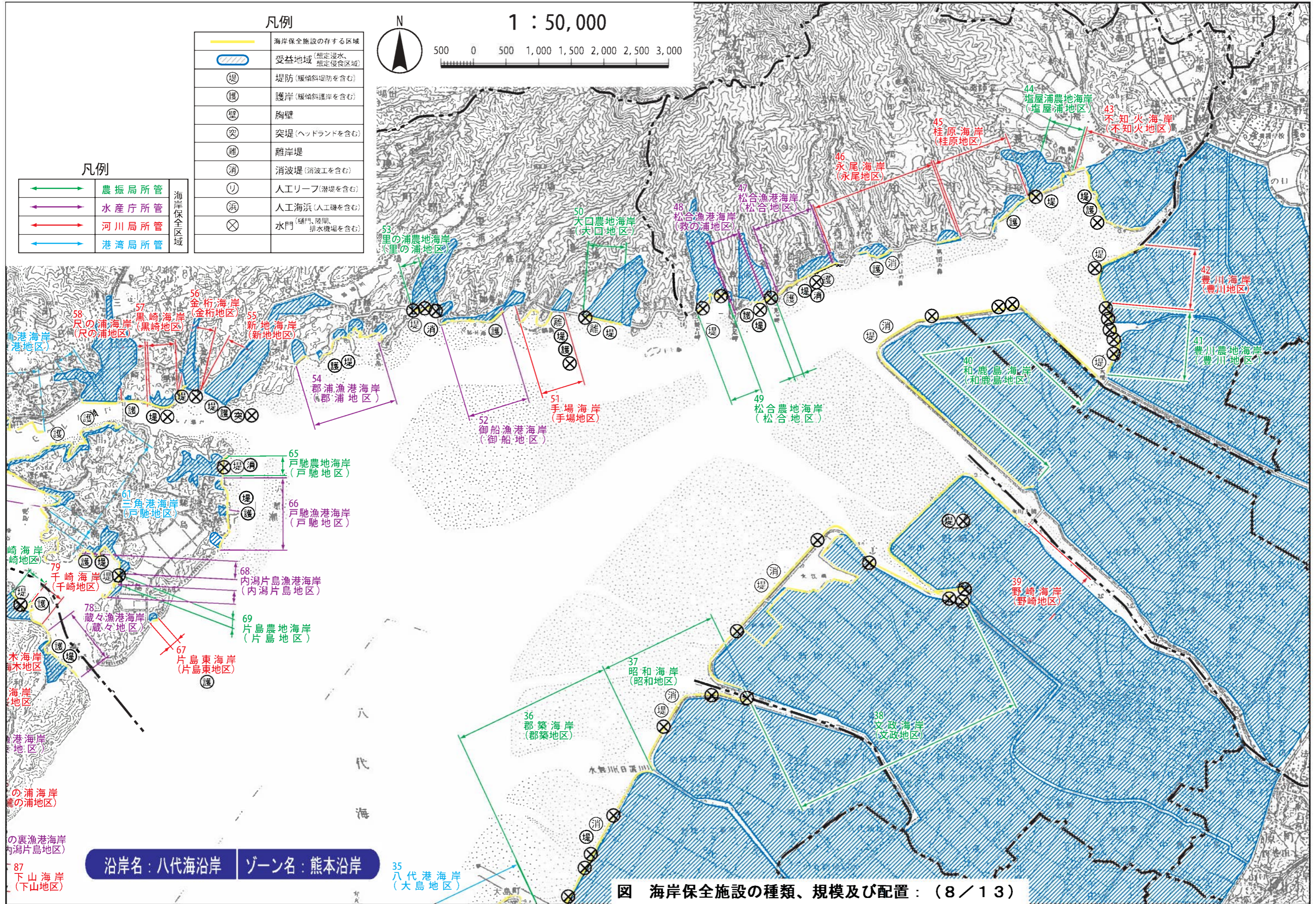
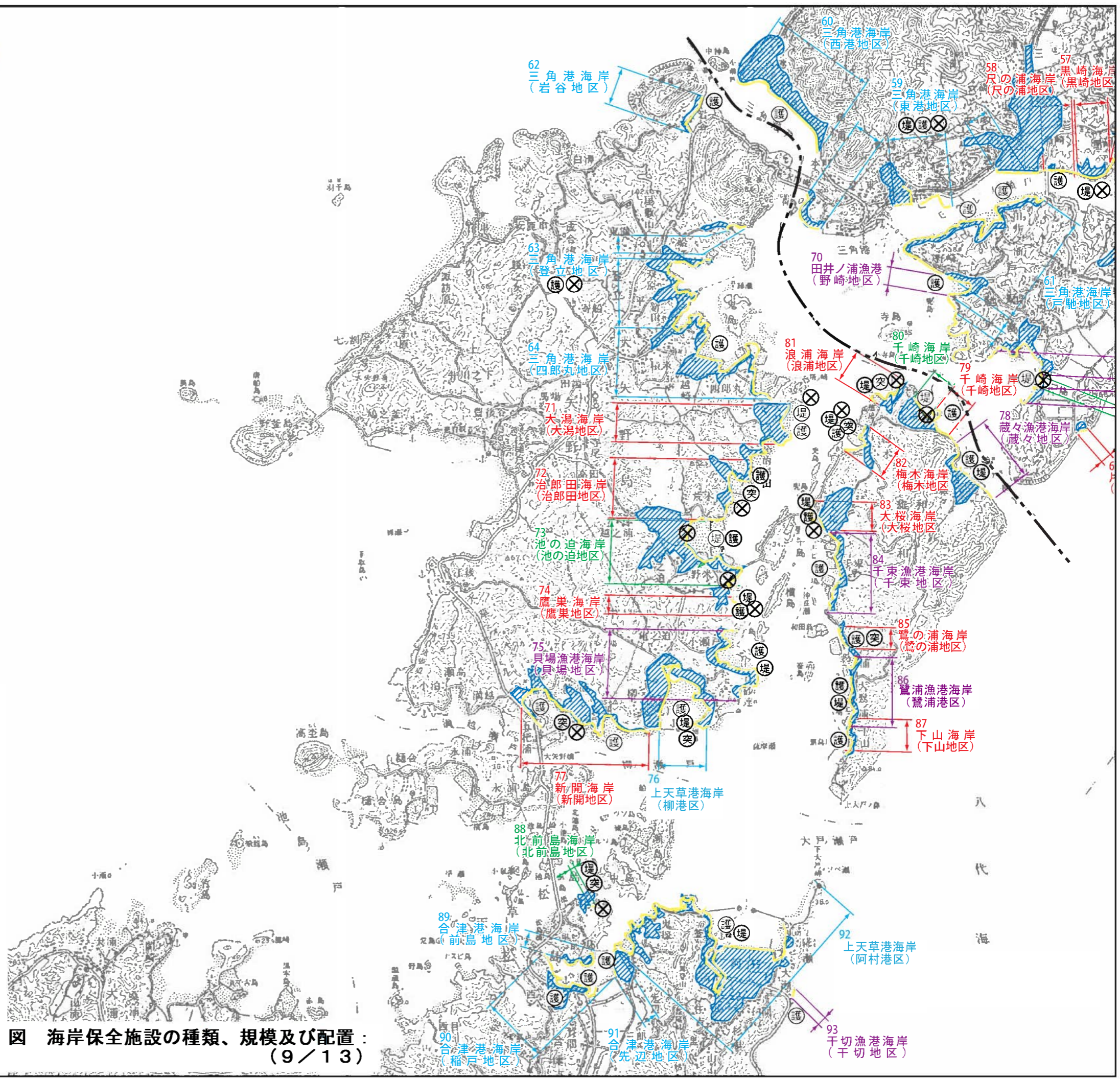


図 海岸保全施設の種類、規模及び配置 : (8 / 13)

沿岸名：八代海沿岸 ゾーン名：熊本沿岸



島原湾



凡例

	海岸保全施設の存する区域
	受益地域 (想定浸水、想定侵食区域)
	堤防 (緩傾斜堤防を含む)
	護岸 (緩傾斜護岸を含む)
	胸壁
	突堤 (ヘッドランドを含む)
	離岸堤
	消波堤 (消波工を含む)
	人工リーフ (潜堤を含む)
	人工海浜 (人工磯を含む)
	水門 (橋門、陸間、排水機場を含む)

凡例

	農振局所管	海岸保全区域
	水産庁所管	
	河川局所管	
	港湾局所管	



1 : 50,000

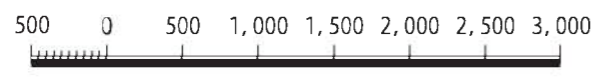


図 海岸保全施設の種類、規模及び配置 (9 / 13)

沿岸名：八代海沿岸 ゾーン名：熊本沿岸

凡例

	海岸保全施設の存する区域
	受益地域 (想定浸水、想定侵食区域)
	堤防 (緩傾斜堤防を含む)
	護岸 (緩傾斜護岸を含む)
	胸壁
	突堤 (ヘッドランドを含む)
	離岸堤
	消波堤 (消波工を含む)
	人工リーフ (岩塚を含む)
	人工海浜 (人工磯を含む)
	水門 (樋門、陸間、排水機場を含む)

凡例

	農振局所管	海岸保全区域
	水産庁所管	
	河川局所管	
	港湾局所管	

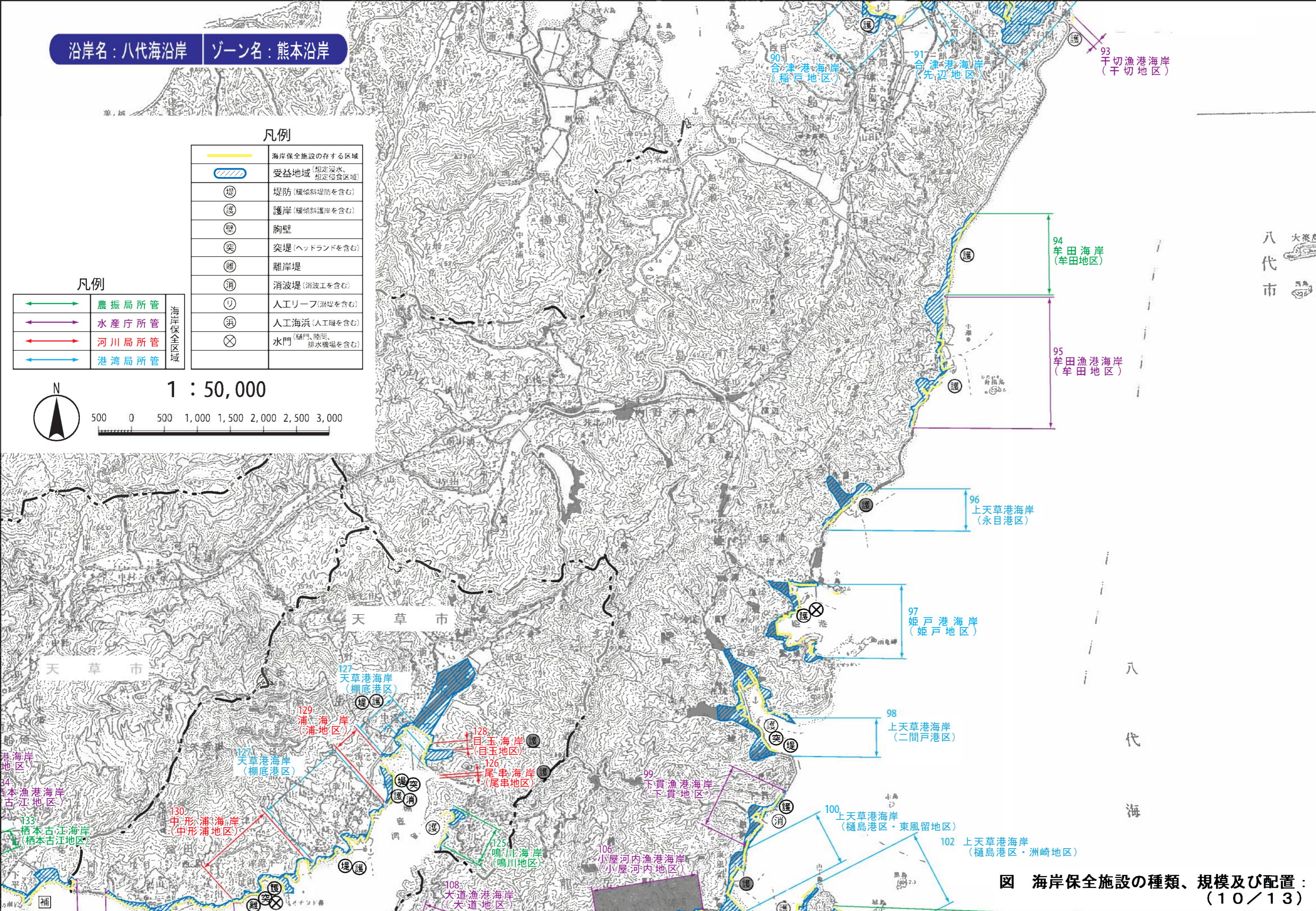
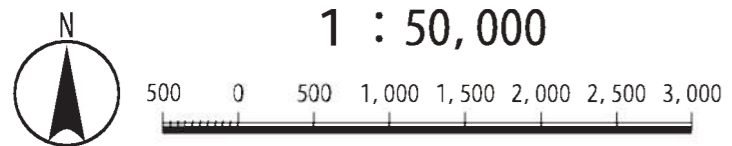


図 海岸保全施設の種類、規模及び配置：
(10/13)