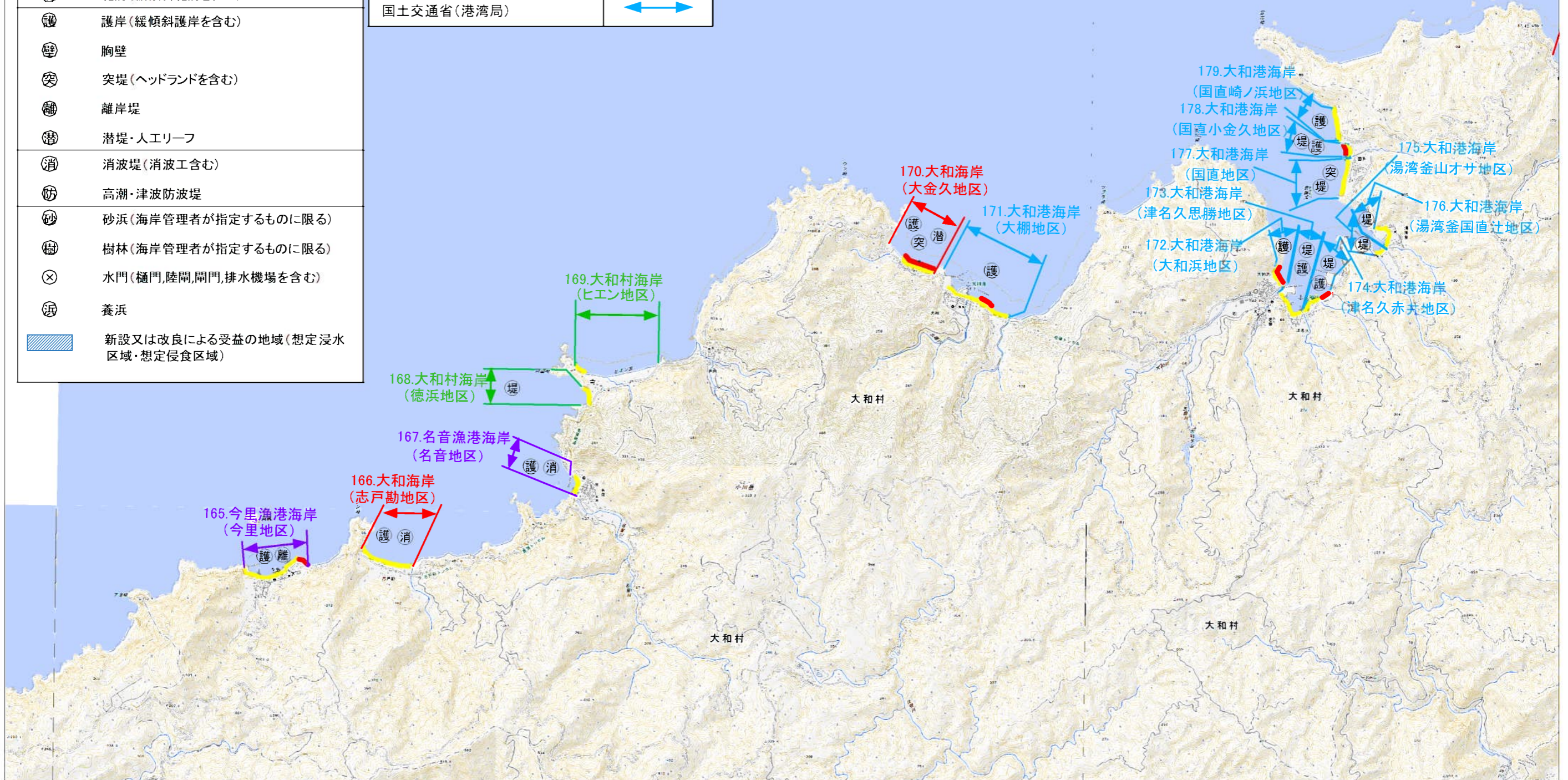
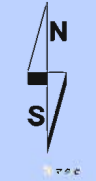


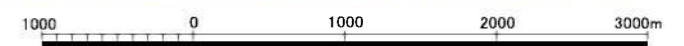
凡例	
	海岸保全施設を新設しようとする区域
	海岸保全施設を改良しようとする区域
	海岸保全施設の在する区域
	堤防(緩傾斜堤防を含む)
	護岸(緩傾斜護岸を含む)
	胸壁
	突堤(ヘッドランドを含む)
	離岸堤
	潜堤・人工リーフ
	消波堤(消波工含む)
	高潮・津波防波堤
	砂浜(海岸管理者が指定するものに限る)
	樹林(海岸管理者が指定するものに限る)
	水門(樋門,陸閘,閘門,排水機場を含む)
	養浜
	新設又は改良による受益の地域(想定浸水区域・想定侵食区域)

海岸所管省庁	凡例
農林水産省(農村振興局)	
農林水産省(水産庁)	
国土交通省(水管理・国土保全局)	
国土交通省(港湾局)	

沿岸名: 薩南諸島沿岸      ゾーン名: 奄美



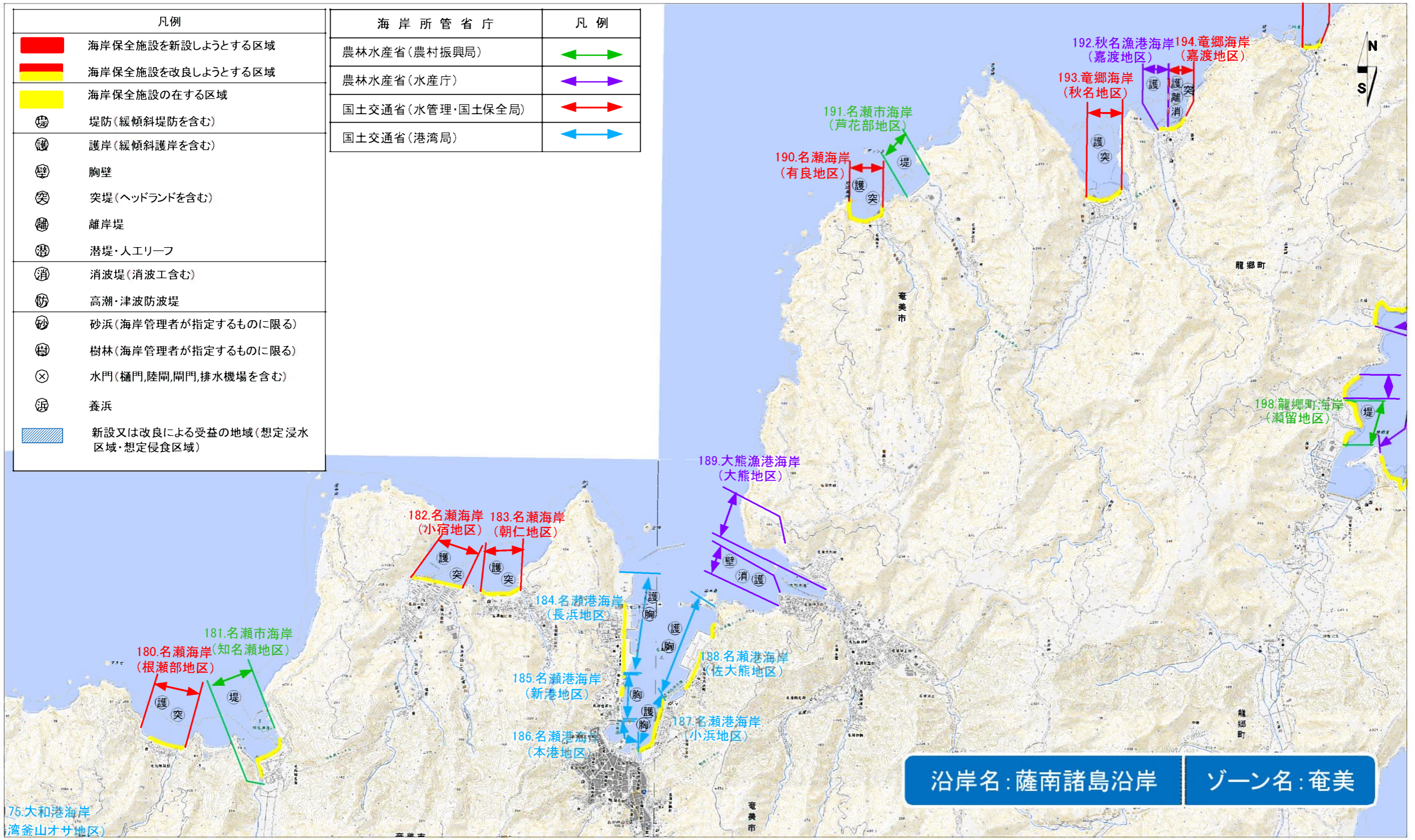
この地図は、国土地理院長の承認を得て、同院発行の電子地形図25000を複製したものである。(承認番号 平29情復、 第1760号)



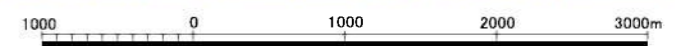
1:50,000

図 海岸保全施設の整備区域、種類、規模及び配置 41/56

凡例	海岸所管省庁	凡例
海岸保全施設を新設しようとする区域	農林水産省(農村振興局)	
海岸保全施設を改良しようとする区域	農林水産省(水産庁)	
海岸保全施設の在する区域	国土交通省(水管理・国土保全局)	
堤防(緩傾斜堤防を含む)	国土交通省(港湾局)	
護岸(緩傾斜護岸を含む)		
胸壁		
突堤(ヘッドランドを含む)		
離岸堤		
潜堤・人工リーフ		
消波堤(消波工含む)		
高潮・津波防波堤		
砂浜(海岸管理者が指定するものに限る)		
樹林(海岸管理者が指定するものに限る)		
水門(樋門,陸閘,閘門,排水機場を含む)		
養浜		
新設又は改良による受益の地域(想定浸水区域・想定侵食区域)		



この地図は、国土地理院長の承認を得て、同院発行の電子地形図25000を複製したものである。(承認番号 平29情複、第1760号)



1:50,000

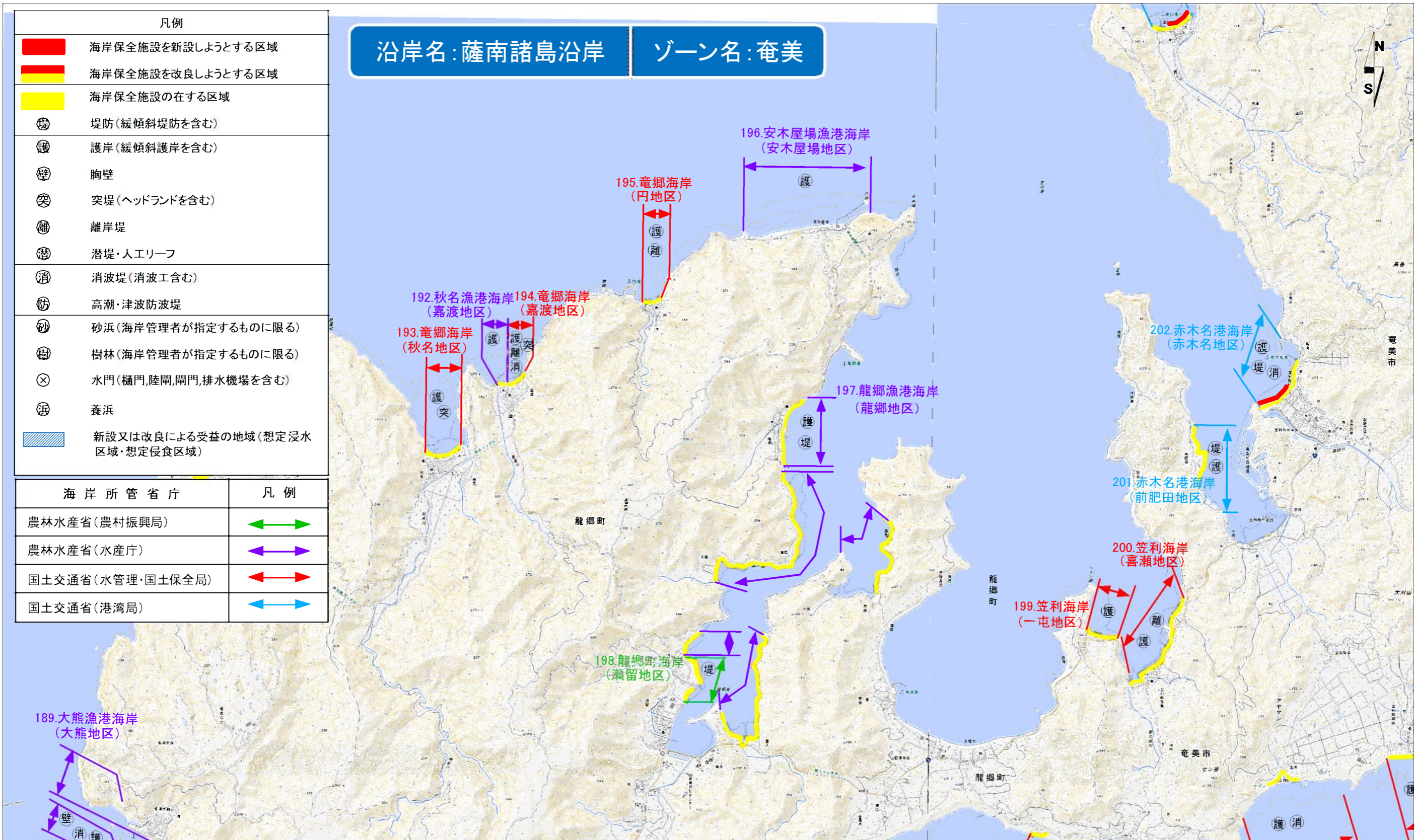
図 海岸保全施設の整備区域、種類、規模及び配置 42/56

凡例	
	海岸保全施設を新設しようとする区域
	海岸保全施設を改良しようとする区域
	海岸保全施設の在する区域
	堤防(緩傾斜堤防を含む)
	護岸(緩傾斜護岸を含む)
	胸壁
	突堤(ヘッドランドを含む)
	離岸堤
	潜堤・人工リーフ
	消波堤(消波工含む)
	高潮・津波防波堤
	砂浜(海岸管理者が指定するものに限る)
	樹林(海岸管理者が指定するものに限る)
	水門(樋門,陸閘,閘門,排水機場を含む)
	養浜
	新設又は改良による受益の地域(想定浸水区域・想定侵食区域)

海岸所管省庁	凡例
農林水産省(農村振興局)	
農林水産省(水産庁)	
国土交通省(水管理・国土保全局)	
国土交通省(港湾局)	

沿岸名: 薩南諸島沿岸      ゾーン名: 奄美



この地図は、国土地理院長の承認を得て、同院発行の電子地形図25000を複製したものである。(承認番号 平29情複、第1760号)

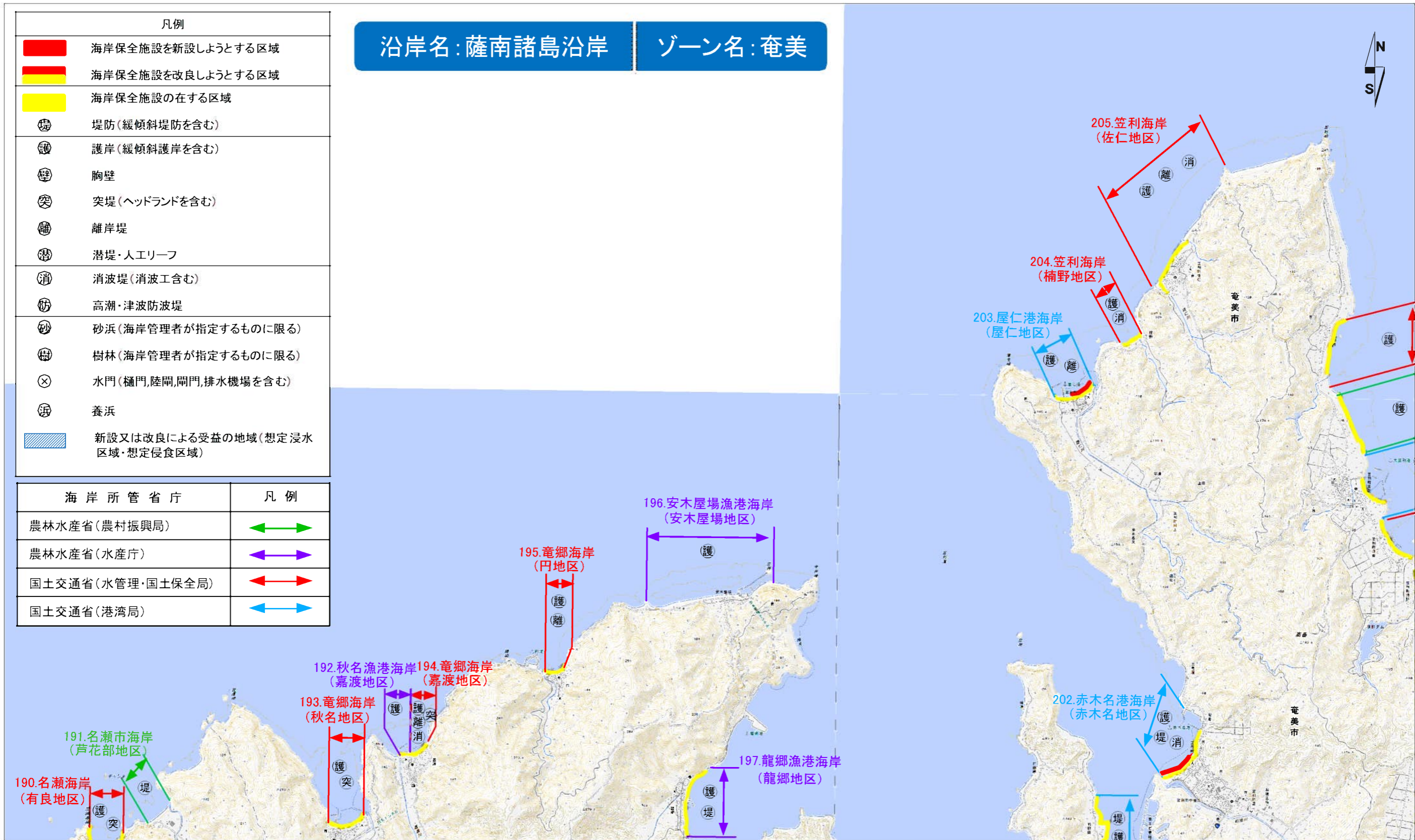
1000 0 1000 2000 3000m  
1:50,000

図 海岸保全施設の整備区域、種類、規模及び配置 43/56

凡例	
	海岸保全施設を新設しようとする区域
	海岸保全施設を改良しようとする区域
	海岸保全施設の在する区域
	堤防(緩傾斜堤防を含む)
	護岸(緩傾斜護岸を含む)
	胸壁
	突堤(ヘッドランドを含む)
	離岸堤
	潜堤・人工リーフ
	消波堤(消波工含む)
	高潮・津波防波堤
	砂浜(海岸管理者が指定するものに限る)
	樹林(海岸管理者が指定するものに限る)
	水門(樋門,陸閘,閘門,排水機場を含む)
	養浜
	新設又は改良による受益の地域(想定浸水区域・想定侵食区域)

沿岸名: 薩南諸島沿岸      ゾーン名: 奄美

海岸所管省庁	凡例
農林水産省(農村振興局)	
農林水産省(水産庁)	
国土交通省(水管理・国土保全局)	
国土交通省(港湾局)	



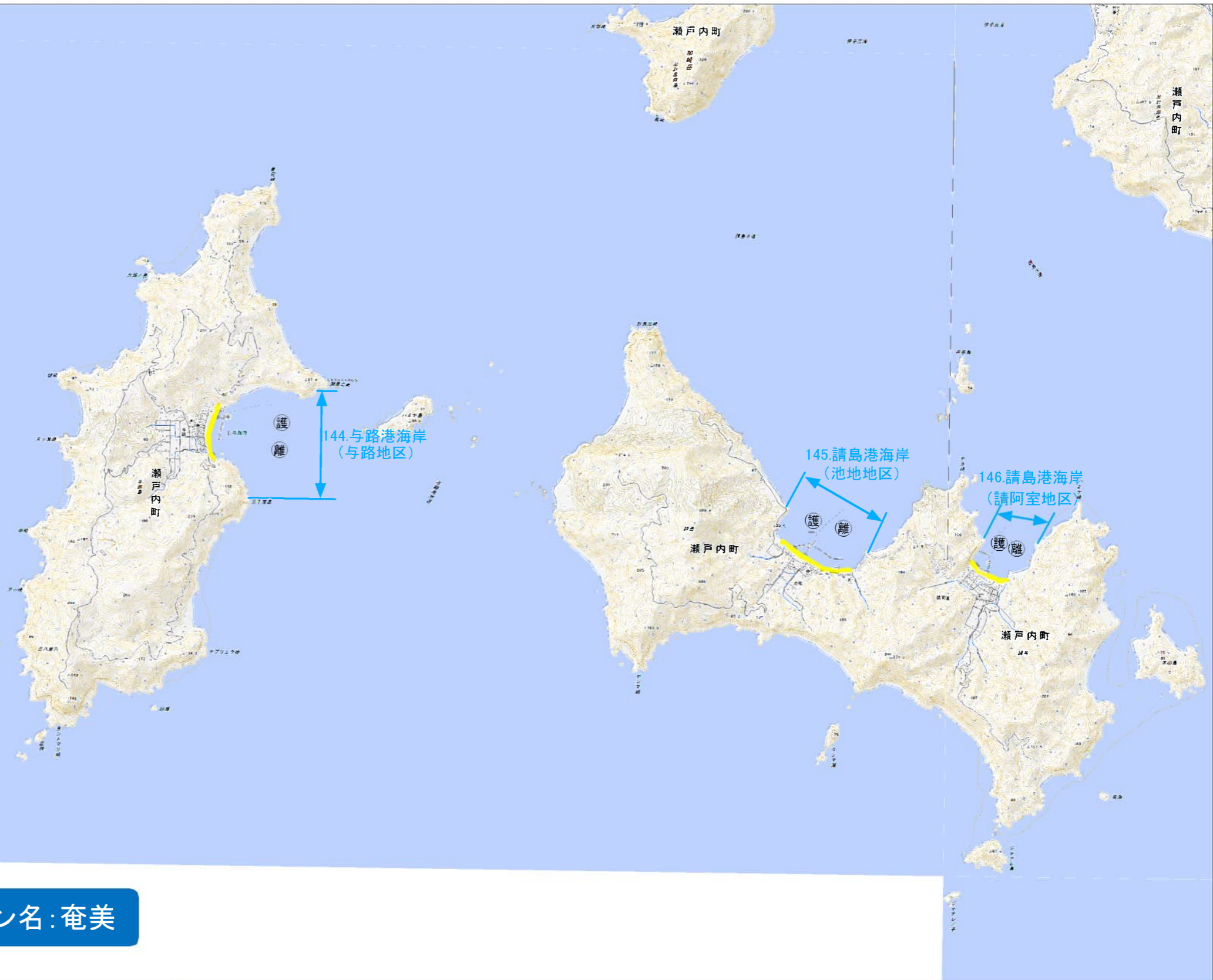
この地図は、国土地理院長の承認を得て、同院発行の電子地形図25000を複製したものである。(承認番号 平29情複、 第1760号)

1000 0 1000 2000 3000m  
1:50,000

図 海岸保全施設の整備区域、種類、規模及び配置 44/56

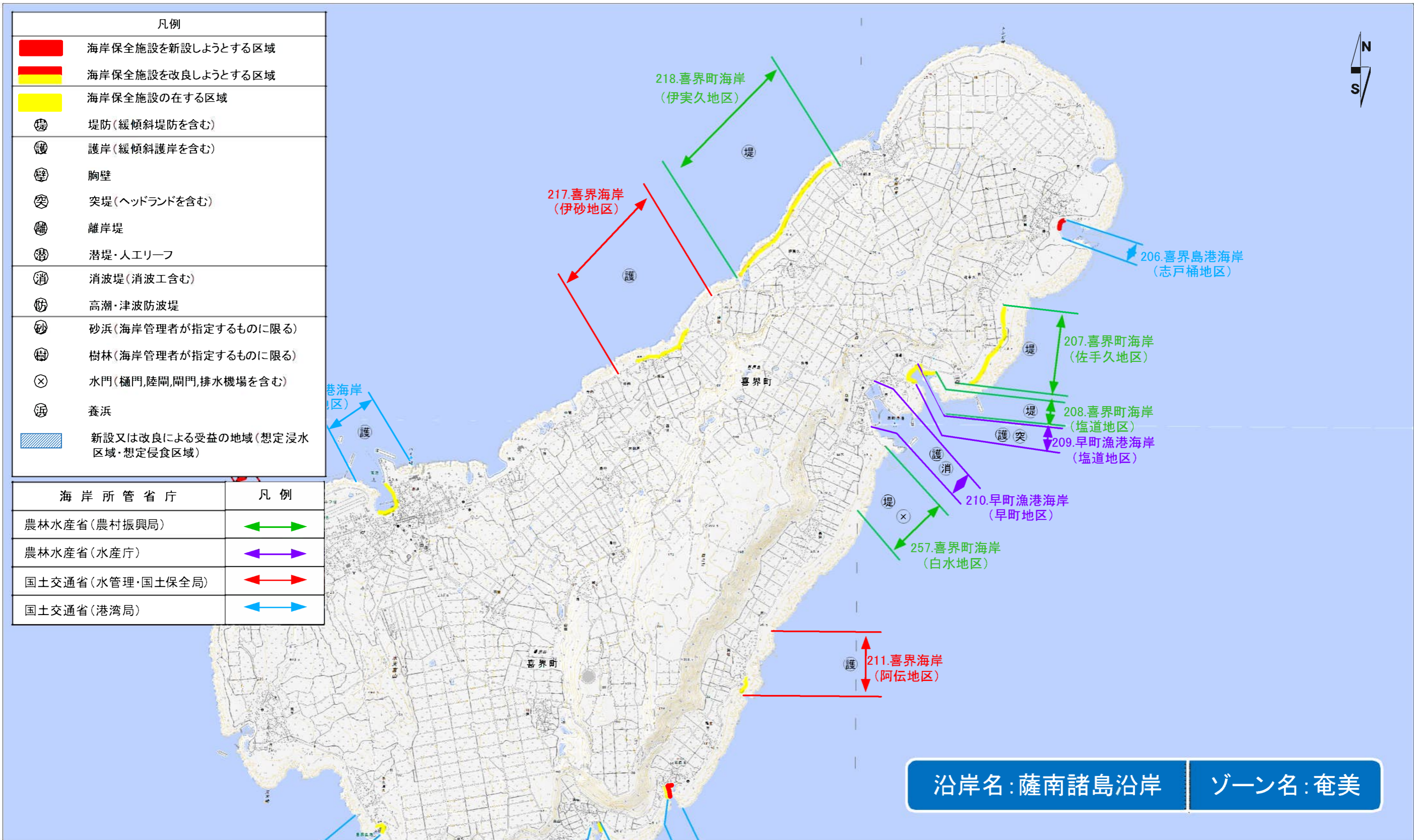
凡例	
	海岸保全施設を新設しようとする区域
	海岸保全施設を改良しようとする区域
	海岸保全施設の在する区域
	堤防(緩傾斜堤防を含む)
	護岸(緩傾斜護岸を含む)
	胸壁
	突堤(ヘッドランドを含む)
	離岸堤
	潜堤・人工リーフ
	消波堤(消波工含む)
	高潮・津波防波堤
	砂浜(海岸管理者が指定するものに限る)
	樹林(海岸管理者が指定するものに限る)
	水門(樋門,陸閘,閘門,排水機場を含む)
	養浜
	新設又は改良による受益の地域(想定浸水区域・想定侵食区域)

海岸所管省庁	凡例
農林水産省(農村振興局)	
農林水産省(水産庁)	
国土交通省(水管理・国土保全局)	
国土交通省(港湾局)	

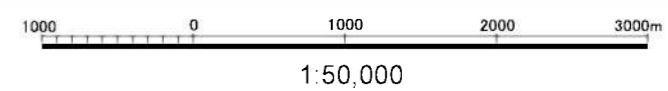


沿岸名: 薩南諸島沿岸      ゾーン名: 奄美

この地図は、国土地理院長の承認を得て、同院発行の電子地形図25000を複製したものである。(承認番号 平29情複、 第1760号)



この地図は、国土地理院長の承認を得て、同院発行の電子地形図25000を複製したものである。(承認番号 平29情複、第1760号)



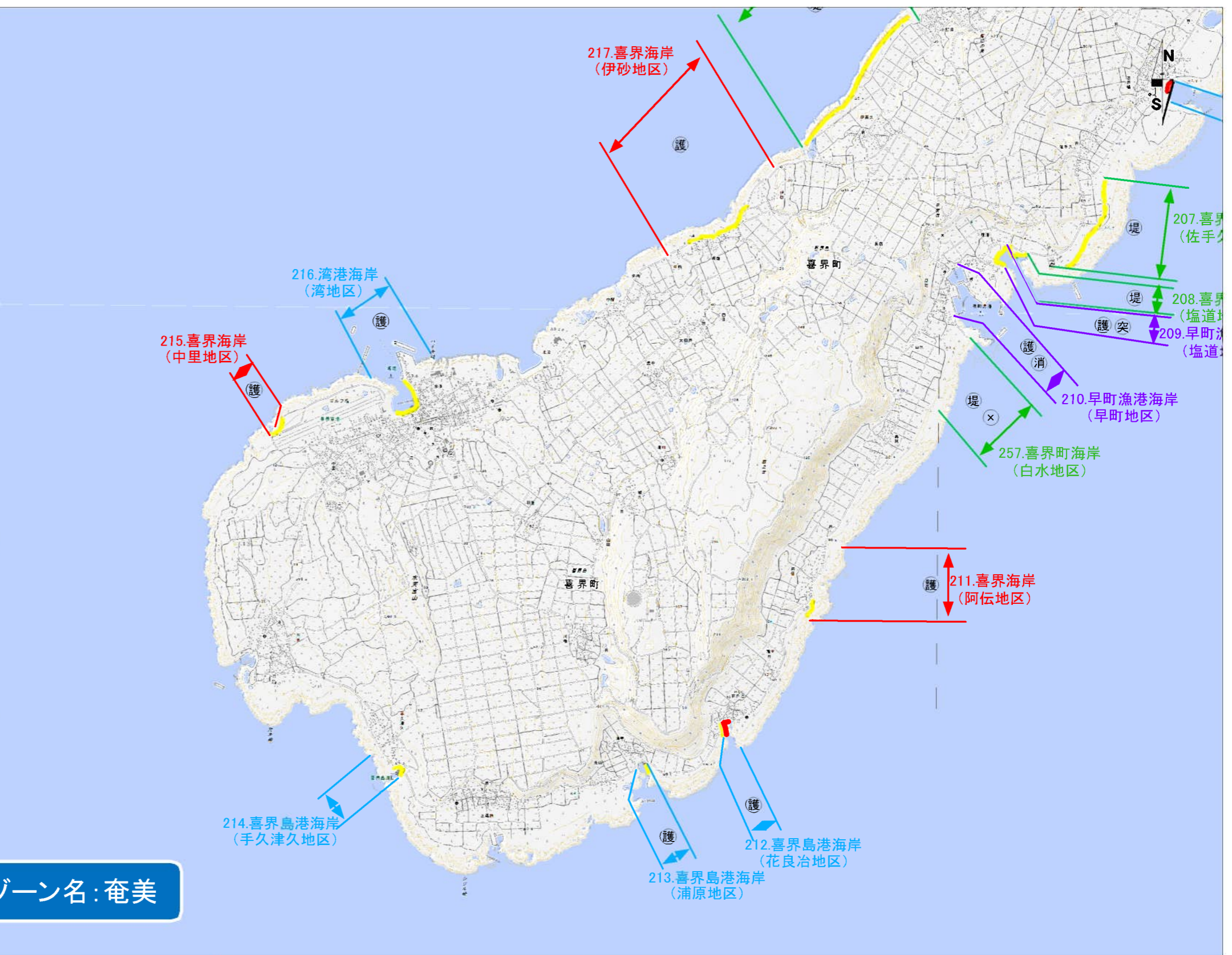
沿岸名: 薩南諸島沿岸 | ゾーン名: 奄美

図 海岸保全施設の整備区域、種類、規模及び配置 46/56

凡例	
	海岸保全施設を新設しようとする区域
	海岸保全施設を改良しようとする区域
	海岸保全施設の在する区域
	堤防(緩傾斜堤防を含む)
	護岸(緩傾斜護岸を含む)
	胸壁
	突堤(ヘッドランドを含む)
	離岸堤
	潜堤・人工リーフ
	消波堤(消波工含む)
	高潮・津波防波堤
	砂浜(海岸管理者が指定するものに限る)
	樹林(海岸管理者が指定するものに限る)
	水門(樋門,陸開,閘門,排水機場を含む)
	養浜
	新設又は改良による受益の地域(想定浸水区域・想定侵食区域)

海岸所管省庁	凡例
農林水産省(農村振興局)	
農林水産省(水産庁)	
国土交通省(水管理・国土保全局)	
国土交通省(港湾局)	

沿岸名: 薩南諸島沿岸      ゾーン名: 奄美



この地図は、国土地理院長の承認を得て、同院発行の電子地形図25000を複製したものである。(承認番号 平29情複、第1760号)

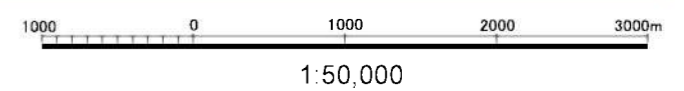
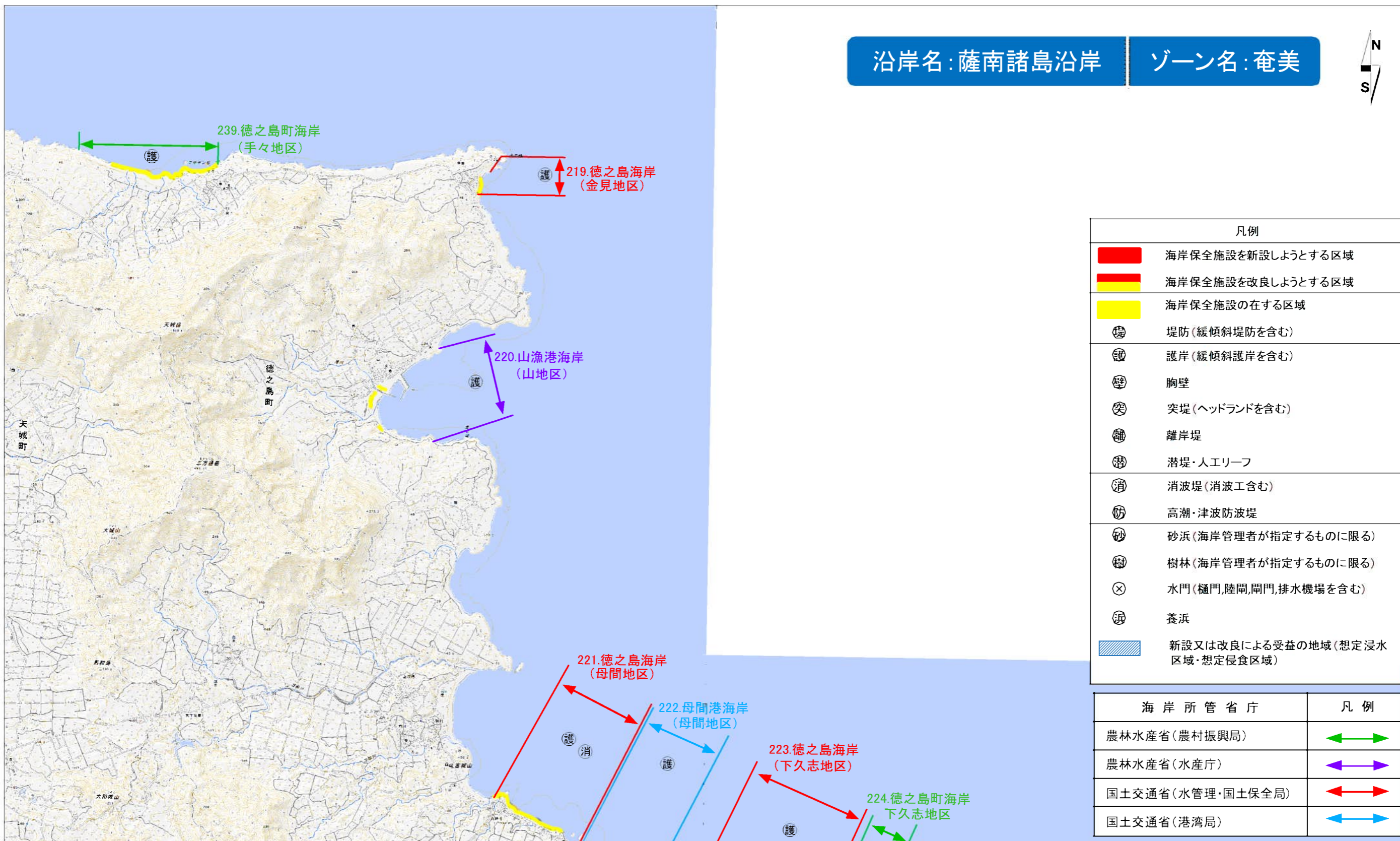


図 海岸保全施設の整備区域、種類、規模及び配置 47/56

沿岸名：薩南諸島沿岸

ゾーン名：奄美



凡例	
	海岸保全施設を新設しようとする区域
	海岸保全施設を改良しようとする区域
	海岸保全施設の在る区域
	堤防(緩傾斜堤防を含む)
	護岸(緩傾斜護岸を含む)
	胸壁
	突堤(ヘッドランドを含む)
	離岸堤
	潜堤・人工リーフ
	消波堤(消波工含む)
	高潮・津波防波堤
	砂浜(海岸管理者が指定するものに限る)
	樹林(海岸管理者が指定するものに限る)
	水門(樋門,陸閘,開門,排水機場を含む)
	養浜
	新設又は改良による受益の地域(想定浸水区域・想定侵食区域)

海岸所管省庁	凡例
農林水産省(農村振興局)	
農林水産省(水産庁)	
国土交通省(水管理・国土保全局)	
国土交通省(港湾局)	

この地図は、国土地理院長の承認を得て、同院発行の電子地形図25000を複製したものである。(承認番号 平29情複、第1760号)

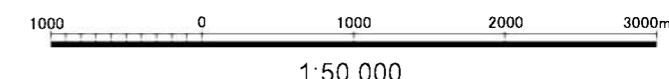
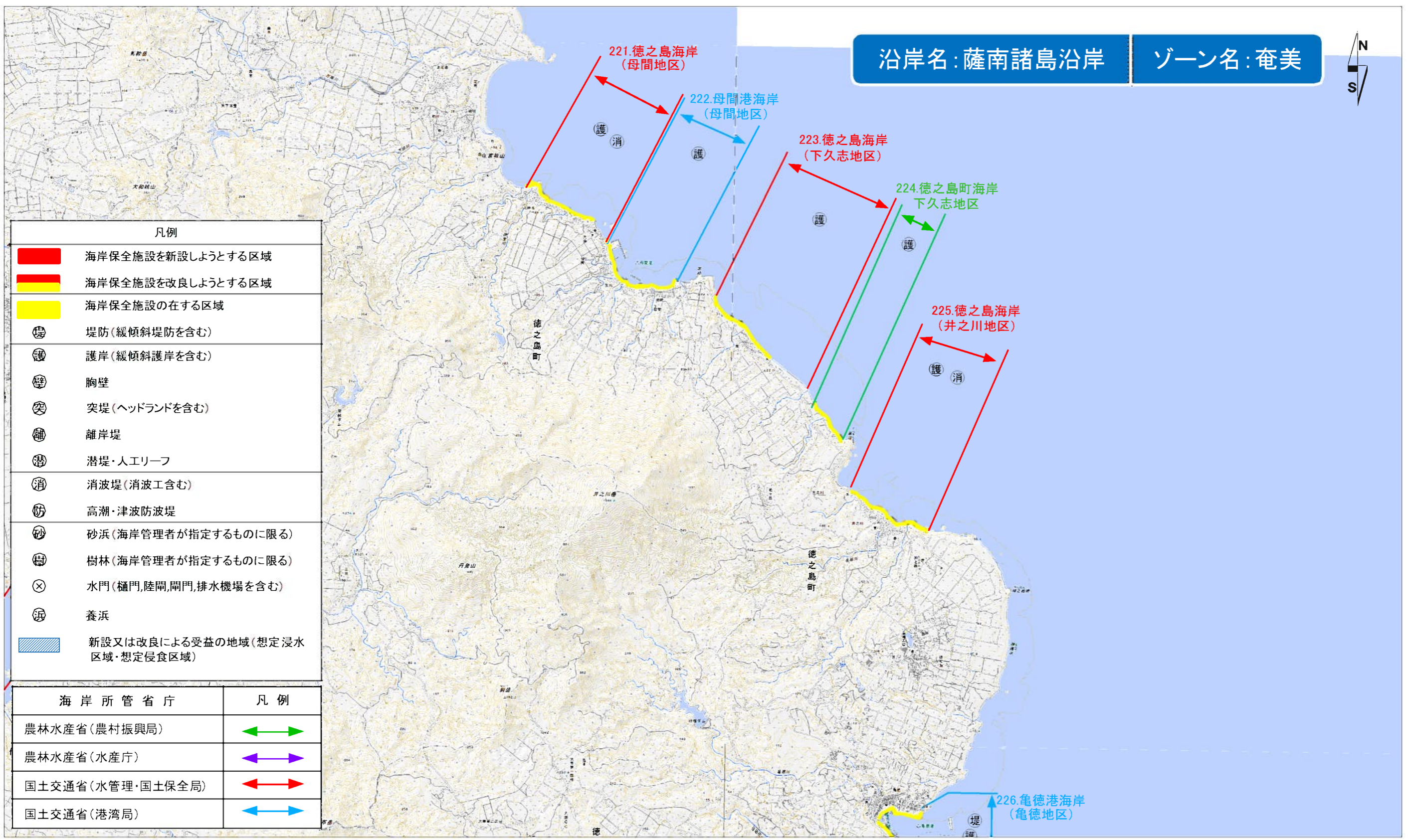


図 海岸保全施設の整備区域、種類、規模及び配置 48/56



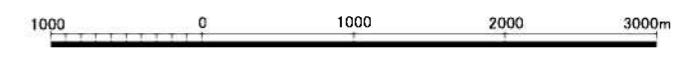
沿岸名：薩南諸島沿岸      ゾーン名：奄美



凡例	
<span style="display:inline-block; width:15px; height:10px; background-color:red;"></span>	海岸保全施設を新設しようとする区域
<span style="display:inline-block; width:15px; height:10px; background-color:yellow;"></span>	海岸保全施設を改良しようとする区域
<span style="display:inline-block; width:15px; height:10px; background-color:yellow;"></span>	海岸保全施設の在する区域
	堤防(緩傾斜堤防を含む)
	護岸(緩傾斜護岸を含む)
	胸壁
	突堤(ヘッドランドを含む)
	離岸堤
	潜堤・人工リーフ
	消波堤(消波工含む)
	高潮・津波防波堤
	砂浜(海岸管理者が指定するものに限る)
	樹林(海岸管理者が指定するものに限る)
	水門(樋門,陸閘,閘門,排水機場を含む)
	養浜
	新設又は改良による受益の地域(想定浸水区域・想定侵食区域)

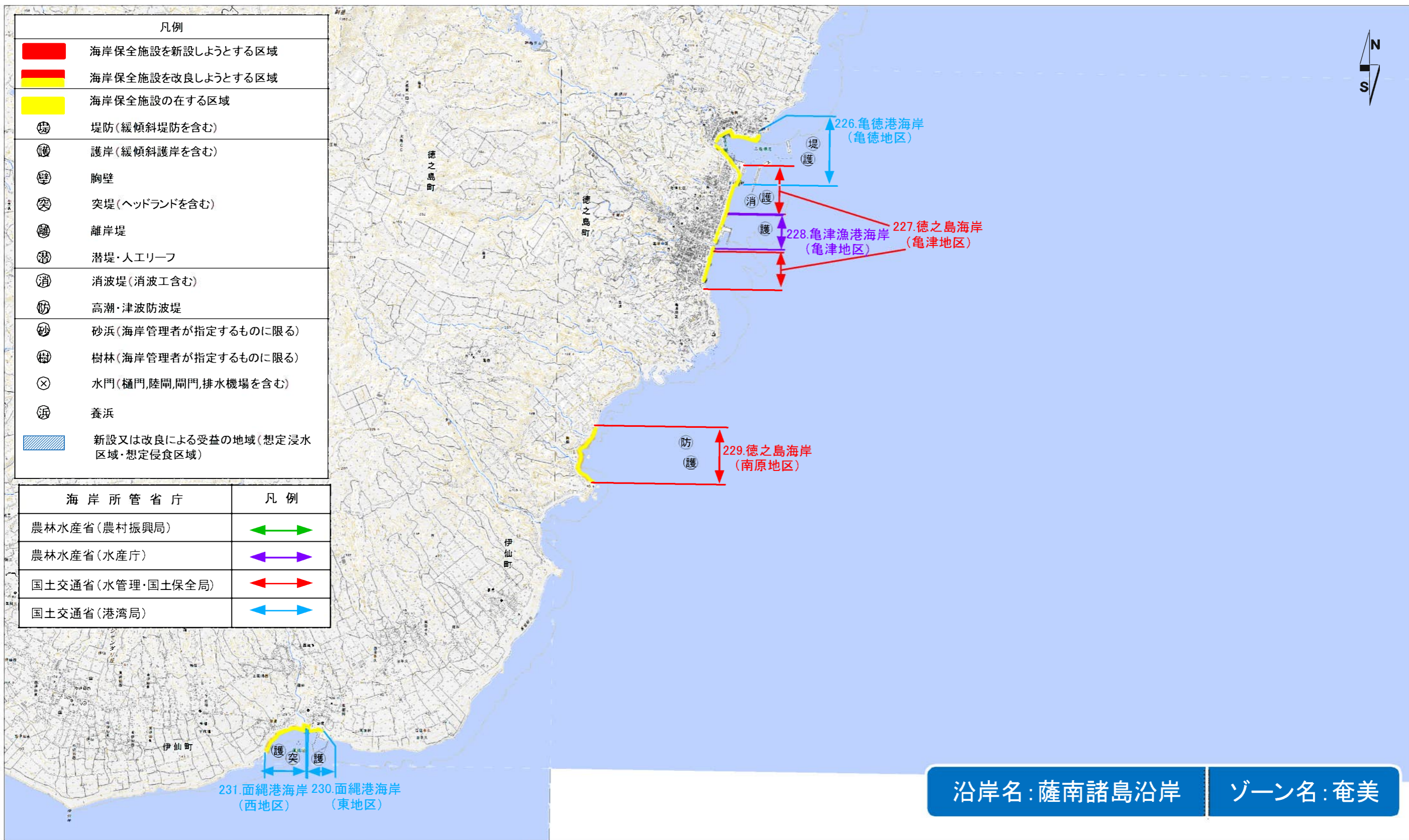
海岸所管省庁	凡例
農林水産省(農村振興局)	
農林水産省(水産庁)	
国土交通省(水管理・国土保全局)	
国土交通省(港湾局)	

この地図は、国土地理院長の承認を得て、同院発行の電子地形図25000を複製したものである。(承認番号 平29情複、第1760号)

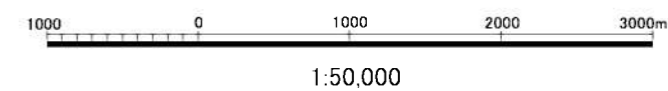


1:50,000

図 海岸保全施設の整備区域、種類、規模及び配置 49/56



この地図は、国土地理院長の承認を得て、同院発行の電子地形図25000を複製したものである。(承認番号 平29情複、第1760号)



沿岸名：薩南諸島沿岸      ゾーン名：奄美

図 海岸保全施設の整備区域、種類、規模及び配置 50/56