

V 参 考 資 料

- 1 平成26年発生公共土木施設災害復旧事業査定日程表及び班編制
- 2 激甚災害に係る特定地方公共団体調べ（平成17災～26災）
- 3 平成26年発生災害に係る市町村別事業費及び国庫負担率
- 4 過去10年の公共土木施設災害復旧事業査定結果 ※
- 5 過去10年の公共土木施設災害復旧事業決定額 ※
- 6 過去10年の公共土木施設災害復旧事業箇所数 ※
- 7 平成26年発生災害公共土木施設災害復旧事業地域振興局等別決定額
- 8 平成26年発生災害公共土木施設災害復旧事業地域振興局等別箇所数
- 9 平成26年発生災害の決定額及び比率

※ 4， 5， 6 の平成19年以前分の数値は，都市局・港湾局を含まない。

1 平成26年発生公共土木施設災害復旧事業査定日程表及び班編制

水管理・国土保全局

区分	1次査定	2次査定	3次査定	4次査定	5次査定	6次査定
日程	7月14日～7月15日	7月28日～7月29日	8月19日～8月22日	8月25日～8月29日	9月8日～9月12日	9月30日～10月3日
本省1班		国土交通省水管理・国土保全局 石尾 浩市 九州財務局 三木屋 正 道路維持課 椎原 賢次		国土交通省水管理・国土保全局 横林 直樹 九州財務局 岩津 義和 河川課 林 伸一	川内川河川事務所 秀徳 典穂 習得(川内川河川事務所) 南 知浩 九州財務局 三木屋 正 河川課 諏訪 正啓	大隅河川国道事務所 永吉 修平 九州財務局 平岡 哲二 道路維持課 椎原 賢次
本省2班					宮崎河川国道事務所 薄田 邦貴 九州財務局 岡本 孝喜 道路維持課 中島 鹿之助	
本省事務官班					鹿児島国道事務所 福田 浩 河川課 額川 一夫	
整備局1班	大隅河川国道事務所 永吉 修平 九州財務局 甲斐 照雄 道路維持課 中島 鹿之助		鹿児島国道事務所 古閑 靖啓 九州財務局 下山 保男 河川課 宮脇 一洋	九州地方整備局 川内 学 九州財務局 三木屋 正 習得(九州財務局) 大田 秀幸 道路維持課 宮下 大志	佐伯河川国道事務所 總崎 裕二 九州財務局 平岡 哲二 道路維持課 宮下 大志 河川課 宮脇 一洋	

7 次 査 定	8 次 査 定
10月7日～10月9日	12月16日～12月19日
国土交通省水管理・国土保全局 上原 重賢 九州財務局 小川 正孝 河川課 松元 勇	九州地方整備局 久留 省二 習得(鹿児島国道事務所) 中島 浩二 九州財務局 川野 博志 道路維持課 宮下 大志
	宮崎河川国道事務所 竹下 真治 九州財務局 犬童 種次 道路維持課 中島 鹿之助
	川内川河川事務所 中村 博昭 河川課 顥川 一夫
	遠賀川河川事務所 田島 二仁 九州財務局 大田 秀幸 河川課 諏訪 正啓

港湾局

区分	1 次 査 定
日程	1月8日～1月9日
本 省 1 班	国土交通省港湾局 芳倉 勝治 鴨打 浩一 佐藤 直樹 九州財務局 下山 保夫 港湾空港課 松山 敏久 花園 純哉

2 激甚災害に係る特定地方公共団体調べ（平成17災 ～ 26災）

（本激）

発生年	異常気象名	期間	特定地方公共団体名（市町村名）						
17	豪雨及び台風14号	9月1日 ～ 9月8日	垂水市	薩摩川内市	曾於市	三島村	十島村	輝北町	錦江町
			南大隅町	南種子町	屋久町	住用村	和泊町		
18	豪雨及び暴風雨	5月23日 ～ 7月29日	鹿屋市	阿久根市	出水市	大口市	垂水市	薩摩川内市	日置市
			志布志市	十島村	さつま町	長島町	菱刈町	湧水町	大崎町
19		該	当	な	し				
20		該	当	な	し				
21		該	当	な	し				
22		該	当	な	し				
23		該	当	な	し				
24	豪雨及び暴風雨	6月8日 ～ 7月23日	長島町	大和村	宇検村	瀬戸内町	龍郷町		
25		該	当	な	し				
26	豪雨及び台風11号・12号	7月30日 ～ 8月25日	大和村						

（局激）

発生年	異常気象名	期間	特定地方公共団体名（市町村名）						
17		該	当	な	し				
18	台風13号	9月16日 ～ 9月18日	十島村						
19	豪雨及び台風4号	6月16日 ～ 7月15日	南大隅町						
20		該	当	な	し				
21		該	当	な	し				
22	豪雨(梅雨前線)	6月17日 ～ 7月17日	曾於市 (旧財部町)						
	豪雨	10月18日 ～ 10月25日	奄美市	大和村	宇検村	瀬戸内町	龍郷町		
23	地すべり	平成22年10月18日 ～ 平成23年5月12日	大和村						
	地すべり	平成22年10月18日 ～ 平成23年9月30日	奄美市 (旧住用村)						
	豪雨	9月25日 ～ 9月28日	龍郷町						
	豪雨	11月1日 ～ 11月2日	奄美市 (旧住用村)	瀬戸内町					
24	台風15号	8月24日 ～ 8月29日	大和村	宇検村					
	台風17号	9月28日 ～ 10月1日	大和村	和泊町	宇検村	瀬戸内町			
25		該	当	な	し				
26	台風18号	10月4日 ～ 10月5日	西之表市						

※1 公共土木施設災害復旧事業等に関するものだけを記載（農地災等を除く）。

※2 「期間」は、政令に基づく。

3 平成26年発生災害に係る市町村別事業費及び国庫負担率

国土交通省分（単位：千円）

市町村名	事業費				国庫負担率		
	一般	離島	特例	計	一般	離島	特例
鹿児島市	15,466			15,466	0.667		
鹿屋市	3,168			3,168	0.667		
枕崎市				0			
阿久根市	37,800			37,800	0.667		
出水市				0			
指宿市	8,953			8,953	0.667		
西之表市		3,953	57,241	61,194		0.800	0.858
垂水市				0			
薩摩川内市				0			
日置市				0			
曾於市	9,154			9,154	0.667		
霧島市	24,129			24,129	0.667		
いちき串木野市				0			
南さつま市	15,006			15,006	0.667		
志布志市				0			
奄美市		8,566		8,566		0.800	
南九州市	2,548			2,548	0.667		
伊佐市	2,261			2,261	0.667		
始良市	5,633			5,633	0.667		
三島村				0			
十島村		3,184		3,184		0.800	
さつま町	63,707			63,707	0.667		
長島町	136,682			136,682	0.667		
湧水町	6,268			6,268	0.667		
大崎町				0			
東串良町				0			
錦江町	1,559			1,559	0.667		
南大隅町	2,215			2,215	0.667		
肝付町	12,752			12,752	0.667		
中種子町		4,755		4,755		0.800	
南種子町		67,200		67,200		0.800	
屋久島町		10,708		10,708		0.800	
大和村			160,671	160,671			0.968
宇検村				0			
瀬戸内町		211,015		211,015		0.800	
龍郷町				0			
喜界町				0			
徳之島町		8,335		8,335		0.800	
天城町		25,536		25,536		0.800	
伊仙町		77,393		77,393		0.800	
和泊町		19,220		19,220		0.800	
知名町				0			
与論町				0			
合計	347,301	439,865	217,912	1,005,078	-	-	-

※事業費は事務費を含めた金額である。

4 過去10年の公共土木施設災害復旧事業査定結果

年 次 別	県 工 事						市 町 村		
	申請額 (A)		決定額 (B)		比率 (B/A)		申請額 (A)		決 定
	箇所数	金額	箇所数	金額	箇所数	金額	箇所数	金額	箇所数
17	401	4,649,391	400	4,079,615	99.8	87.7	621	3,705,020	619
18	658	7,236,176	658	6,606,821	100.0	91.3	1,074	7,315,403	1,071
19	174	2,054,665	174	1,635,306	100.0	79.6	304	1,427,509	304
20	142	1,265,227	141	1,042,515	99.3	82.4	211	898,476	210
21	7	46,916	7	39,204	100.0	83.6	19	95,262	19
22	335	4,766,307	335	4,128,291	100.0	86.6	597	4,845,278	594
23	300	3,905,190	299	3,594,454	99.7	92.0	394	3,368,462	393
24	249	5,881,152	249	5,539,586	100.0	94.2	441	4,048,469	440
25	20	192,368	20	181,314	100.0	94.3	104	761,673	104
26	42	1,343,969	42	1,198,362	100.0	89.2	127	1,078,778	126
17~26 平均	232	3,134,136	232	2,804,547	100.0	89.5	389	2,754,433	388

(単位：箇所、千円、%)

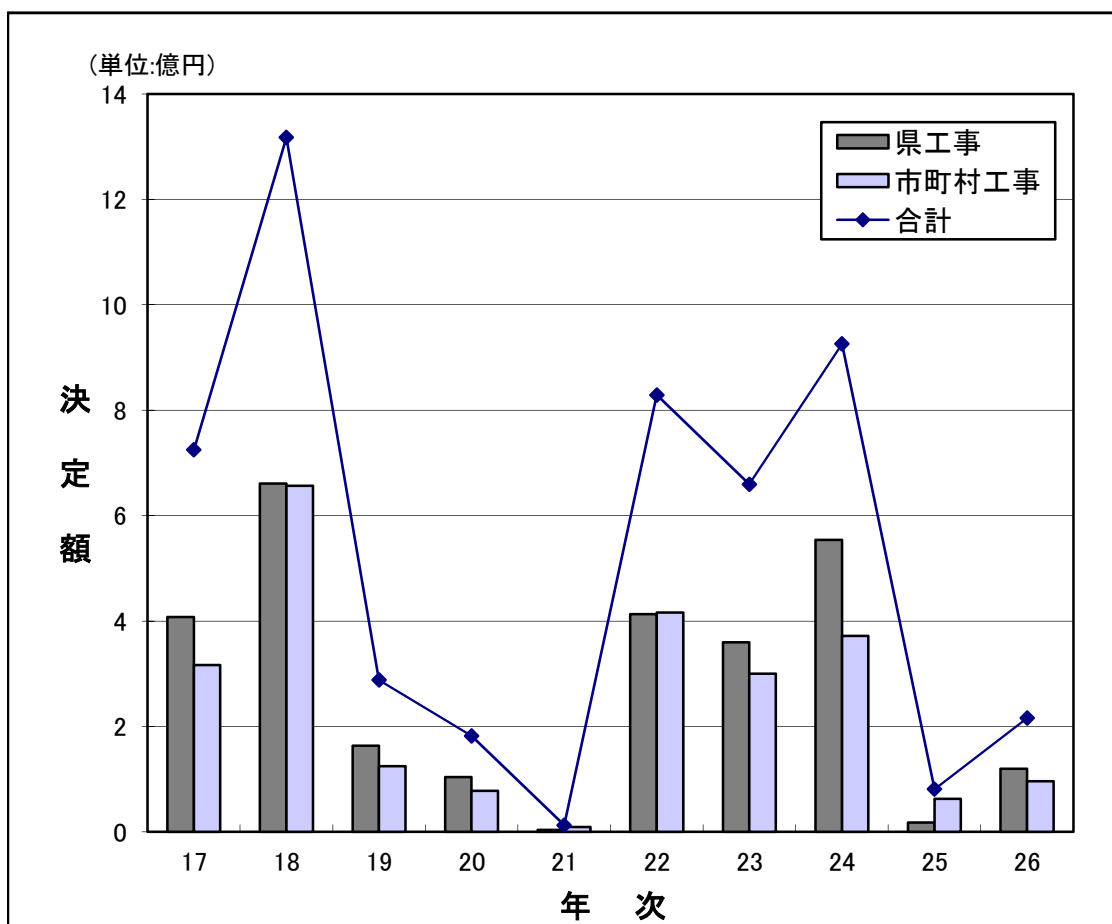
工 事			合 計						備考	
額 (B)		比率 (B/A)		申請額 (A)		決定額 (B)		比率 (B/A)		
金額	箇所数	金額	箇所数	金額	箇所数	金額	箇所数	金額		
3,167,702	99.7	85.5	1,022	8,354,411	1,019	7,247,317	99.7	86.7		
6,567,471	99.7	89.8	1,732	14,551,579	1,729	13,174,292	99.8	90.5		
1,247,864	100.0	87.4	478	3,482,174	478	2,883,170	100.0	82.8		
780,093	99.5	86.8	353	2,163,703	351	1,822,608	99.4	84.2		
90,767	100.0	95.3	26	142,178	26	129,971	100.0	91.4		
4,160,610	99.5	85.9	932	9,611,585	929	8,288,901	99.7	86.2		
2,999,137	99.7	89.0	694	7,273,652	692	6,593,591	99.7	90.7		
3,716,653	99.8	91.8	690	9,929,621	689	9,256,239	99.9	93.2		
630,697	100.0	82.8	124	954,041	124	812,011	100.0	85.1		
961,983	99.2	89.2	169	2,422,747	168	2,160,345	99.4	89.2		
2,432,298	99.7	88.3	622	5,888,569	620	5,236,845	99.7	88.9		

注1) 申請箇所数と決定箇所数の差は、失格・欠格、合冊・分冊によるものである。

5 過去10年の公共土木施設災害復旧事業決定額

(単位：千円)

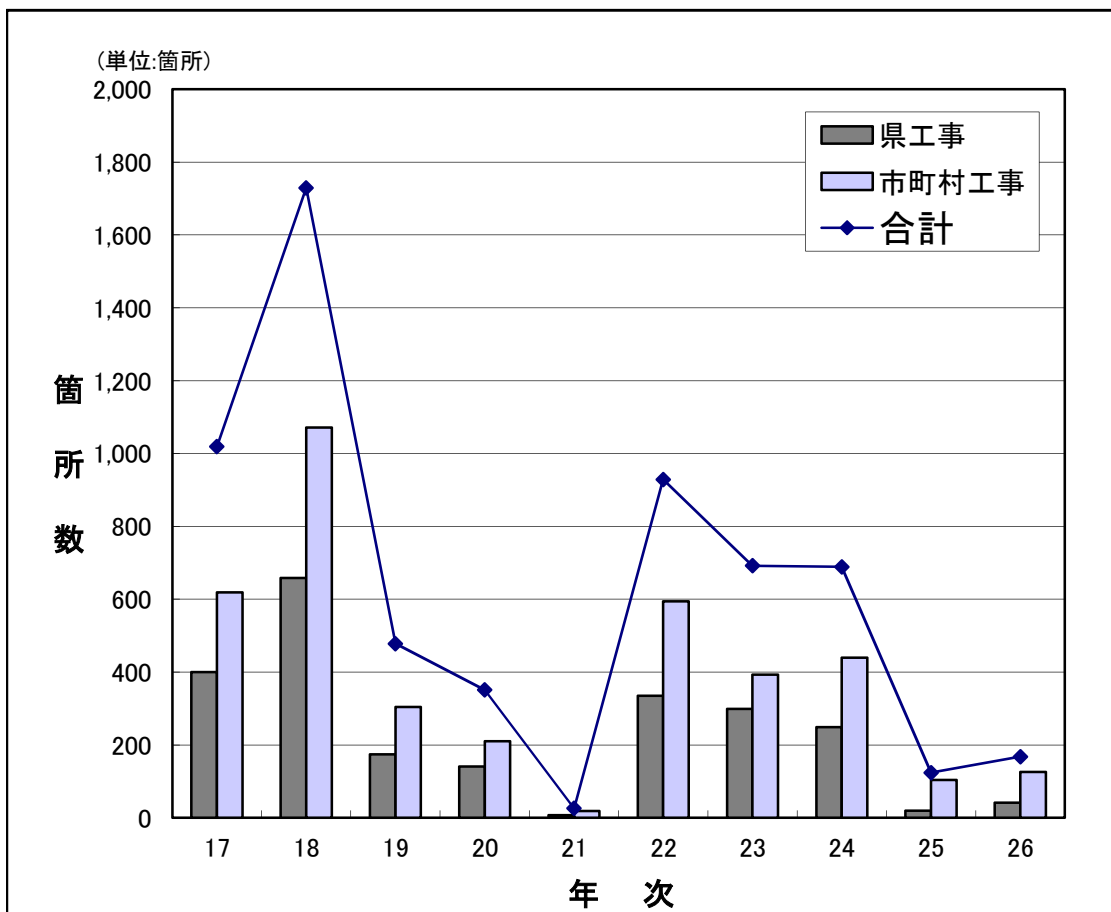
年次別	県工事決定額	市町村工事決定額	合計
17	4,079,615	3,167,702	7,247,317
18	6,606,821	6,567,471	13,174,292
19	1,635,306	1,247,864	2,883,170
20	1,042,515	780,093	1,822,608
21	39,204	90,767	129,971
22	4,128,291	4,160,610	8,288,901
23	3,594,454	2,999,137	6,593,591
24	5,539,586	3,716,653	9,256,239
25	181,314	630,697	812,011
26	1,198,362	961,983	2,160,345
17～26平均	2,804,547	2,432,298	5,236,845



6 過去10年の公共土木施設災害復旧事業箇所数

(単位：箇所)

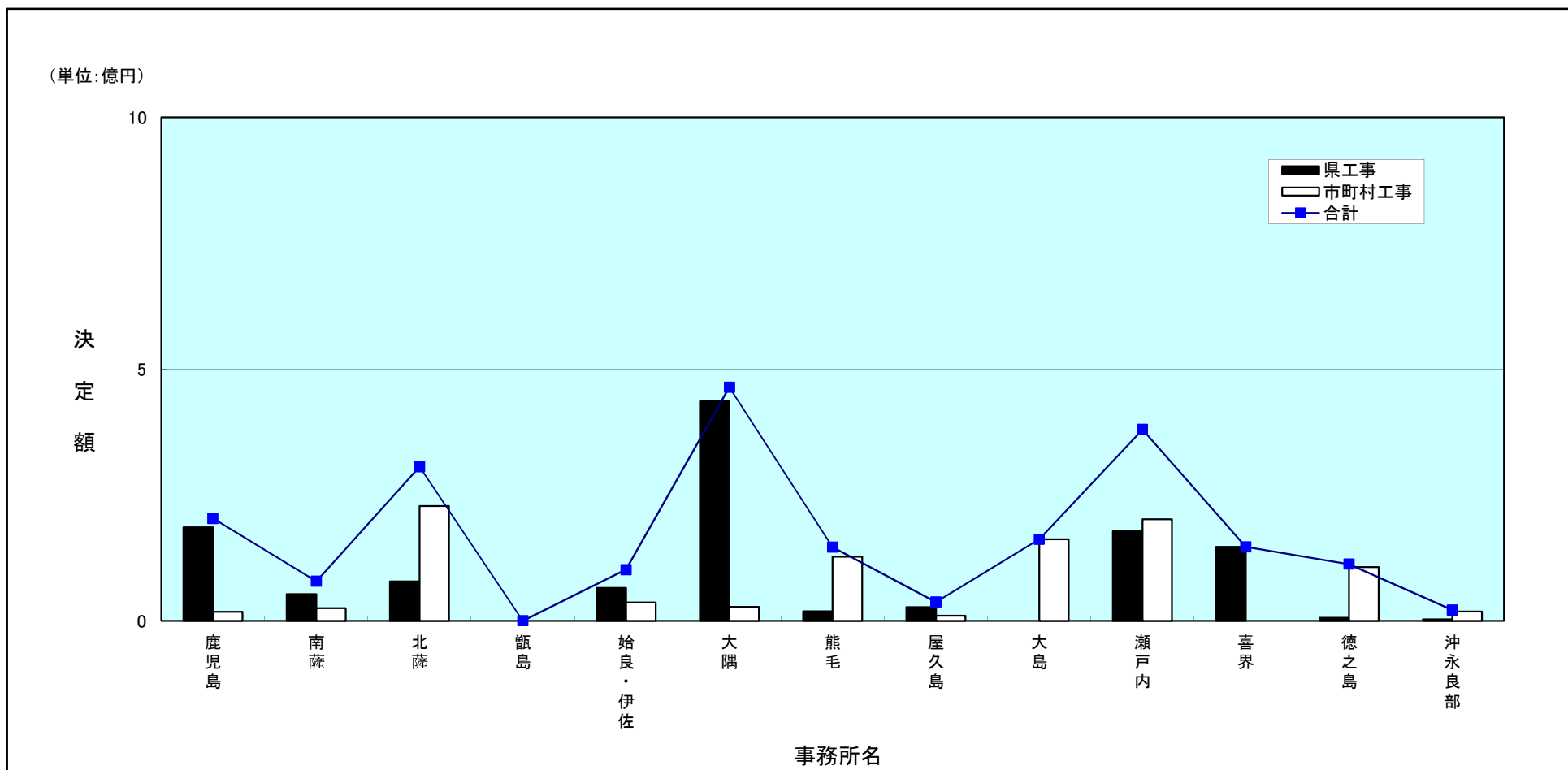
年次別	県工事決定箇所数	市町村工事決定箇所数	合計
17	400	619	1,019
18	658	1,071	1,729
19	174	304	478
20	141	210	351
21	7	19	26
22	335	594	929
23	299	393	692
24	249	440	689
25	20	104	124
26	42	126	168
17～26平均	232	388	620



7 平成26年発生災害公共土木施設災害復旧事業地域振興局等別決定額

(単位：千円)

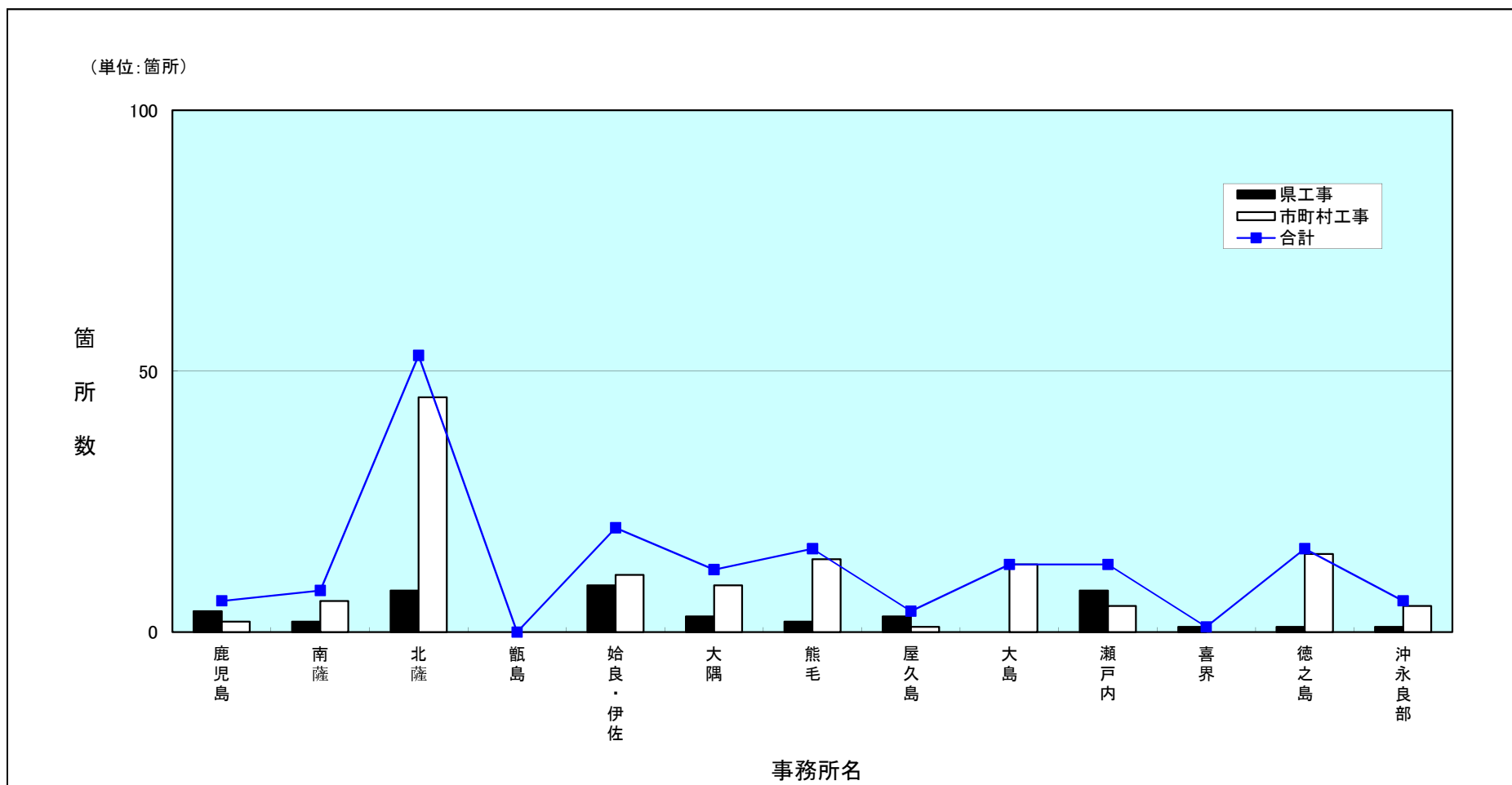
	鹿児島	南薩	北薩	甌島	始良・伊佐	大隅	熊本	屋久島	大島	瀬戸内	喜界	徳之島	沖永良部	合計
県工事	185,553	53,185	78,210	—	65,184	436,268	18,791	27,008	—	178,214	146,756	6,181	3,012	1,198,362
市町村工事	17,847	25,367	227,934	—	36,644	27,607	127,590	10,247	161,951	201,929	—	106,474	18,393	961,983
合計	203,400	78,552	306,144	0	101,828	463,875	146,381	37,255	161,951	380,143	146,756	112,655	21,405	2,160,345



8 平成26年発生災害公共土木施設災害復旧事業地域振興局等別箇所数

(単位：箇所)

	鹿児島	南薩	北薩	甌島	始良・伊佐	大隅	熊毛	屋久島	大島	瀬戸内	喜界	徳之島	沖永良部	合計
県工事	4	2	8	—	9	3	2	3	—	8	1	1	1	42
市町村工事	2	6	45	—	11	9	14	1	13	5	—	15	5	126
合計	6	8	53	0	20	12	16	4	13	13	1	16	6	168



9 平成26年発生災害の決定額及び比率

(単位：千円)

