

平成 25 年 発 生

国土交通省所管公共土木施設災害の状況

平成 27 年 1 月

鹿 児 島 県 土 木 部

目 次

I 災害の概況と対策

- 1 概況・・ 1
- 2 災害対策の促進・・・・・・・・・・・・・・・・・・・・・・・・・・・・・・・・ 1

II 異常気象別災害の概況

- 1 平成25年発生異常気象別災害状況（決定額）・・・・・・・・・・・・ 2
- 2 主な異常気象別決定額内訳・・・・・・・・・・・・・・・・・・・・・・ 2
- 3 平成25年発生災害地域振興局等別・工種別災害報告額・・・・・・・・ 4
- 4 平成25年発生災害工種別決定額・・・・・・・・・・・・・・・・・・・・ 4
- 5 平成25年発生災害の査定申請額及び決定額（地域振興局等別・工種別内訳） 6
- 6 平成25年発生災害の被災原因別・工種別分類（県・市町村別内訳）・・・・ 8
- 7 災害異常気象別・地域振興局等別決定額・・・・・・・・・・・・・・ 10
- 8 工種別工事規模別分類表（決定額）・・・・・・・・・・・・・・・・・・ 22
- 9 市町村被災原因別分類（決定額）・・・・・・・・・・・・・・・・・・ 24
- 10 平成25年発生災害の市町村別査定申請額及び決定額・・・・・・・・ 36
- 11 実査・机上別分類・・・・・・・・・・・・・・・・・・・・・・・・・・・・ 48
- 12 失格箇所調・・・・・・・・・・・・・・・・・・・・・・・・・・・・・・ 48
- 13 欠格箇所調・・・・・・・・・・・・・・・・・・・・・・・・・・・・・・ 48

III 平成25年発生災害の改良復旧事業

- 1 災害関連事業（関連）・・・・・・・・・・・・・・・・・・・・・・・・・・・・ 49

IV 異常気象の概況

- 1 異常気象別各地の降雨状況・・・・・・・・・・・・・・・・・・・・・・ 50
- 2 気象概況と出水の状況及び一般被害・・・・・・・・・・・・・・・・・・ 54

V 参考資料

- 1 平成25年発生公共土木施設災害復旧事業査定日程表及び班編制・・・・・・・・ 104
- 2 激甚災害に係る特定地方公共団体調べ（平成16災～25災）・・・・・・・・ 106
- 3 平成25年発生災害に係る市町村別事業費及び国庫負担率・・・・・・・・ 107
- 4 過去10年の公共土木施設災害復旧事業査定結果・・・・・・・・・・・・ 108
- 5 過去10年の公共土木施設災害復旧事業決定額・・・・・・・・・・・・ 110
- 6 過去10年の公共土木施設災害復旧事業箇所数・・・・・・・・・・・・ 111
- 7 平成25年発生災害公共土木施設災害復旧事業地域振興局等別決定額・・・・ 112
- 8 平成25年発生災害公共土木施設災害復旧事業地域振興局等別箇所数・・・・ 113
- 9 平成25年発生災害の決定額及び比率・・・・・・・・・・・・・・・・・・・・ 114

は し が き

平成25年は、全国では7月から8月にかけて記録的な大雨により山口県、島根県、岩手県、秋田県を中心として浸水被害、土砂災害が発生し、また、9月には台風18号による降雨で運用開始後、初の「特別警報」が発令された福井県、滋賀県、京都府で記録的な大雨となるなど、四国から北海道にかけての広範囲で被害が発生しました。さらに10月には台風26号により東京都大島町で大規模な土砂災害が発生し、多くの方々が被害に遭われました。

本県では公共土木施設が被災した異常気象は、6月の梅雨前線豪雨、9月の台風17号よる豪雨など計11回発生しました。

特に、6月の梅雨前線豪雨では、連続雨量が中種子町熊野浦で292ミリなど熊毛地方で豪雨となったほか、9月の台風17号では時間雨量が霧島市溝辺町71ミリなど県本土各地で豪雨となり、河川の氾濫や土砂崩れ等が発生し、河川や道路等の公共土木施設に大きな被害をもたらしました。

平成25年災の査定決定金等は、合計で124件 812,011千円で、県本土の梅雨期間の降水量が平年の約半分と非常に少なかったほか、年間降水量も県本土、奄美地方ともに平年の8割程度と少なかったことから、平成元年以降では、平成21年に次いで、2番目に少ない結果となりました。このうち梅雨前線豪雨と台風によるものが91件 562,172千円と平成25年災のほとんどを占めました。

復旧状況は、被災箇所の早期復旧に努力を重ねた結果、平成26年3月末までに、決定箇所においては全体の79.8%に当たる99箇所、平成26年12月末までに97.6%に当たる121箇所が完成しています。

本県は、災害を受けやすい地理的、気象的諸条件下にあります。県民の生命・財産を守るため「安心・安全な社会の形成と県土づくり」を県政の重要な施策としているところであり、今後とも災害復旧に最善の努力を続けていくつもりであります。

ここに、平成25年発生 of 国土交通省所管公共土木施設災害の状況を収録しましたので、今後の防災及び災害復旧の参考にしていただければ幸いです。

最後に、6次にわたる災害査定に際して、ご指導、ご協力をいただきました国土交通省の査定官、検査官、事務官及び財務省の立会官各位ならびに災害復旧にご尽力いただいた関係各位に対しまして、心から感謝申し上げます。

平成27年1月

鹿児島県土木部長 久保田 一

I 災害の概況と対策

1 概況

2 災害対策の促進

I 災害の概況と対策

1 概況

平成25年は6月の梅雨前線豪雨，9月の台風17号など11回の異常気象により災害が発生した。

国土交通省所管公共土木施設災害の査定決定額は，県工事で20箇所181,314千円，市町村工事で104箇所630,697円，合計で124箇所812,011千円であった。

異常気象別では，9月3日から9月4日にかけての台風17号，6月8日から6月11日にかけての梅雨前線豪雨が特に大きく，査定決定額はそれぞれ順に353,362千円，76,189千円であった。

2 災害対策の促進

(1) 災害復旧事業

災害復旧事業は，3ヵ年で全箇所の復旧工事を完了するように予算措置が講じられるが，平成25年度復旧進捗は決定箇所数において79.8%の99箇所が完成した。

(2) 河川等災害関連事業

災害復旧にあたり，改良費を加え未災箇所も含めて改良復旧を行うことにより事業の効果をより大きくするための事業であるが，平成25年は採択されていない。

Ⅱ 異常気象別災害の概況

平成25年は5月上旬の梅雨前線豪雨をはじめとし、10月下旬の台風27号まで計11回の異常気象が発生しているが、各異常気象別、県・市町村別、工種別等の災害状況及び内訳は、次表の1～13のとおりである。

- 1 平成25年発生 of 異常気象別災害状況（決定額）
- 2 主な異常気象別決定額内訳
- 3 平成25年発生災害地域振興局等別・工種別災害報告額
- 4 平成25年発生災害工種別決定額
- 5 平成25年発生災害の査定申請額及び決定額（地域振興局等別・工種別内訳）
- 6 平成25年発生災害の被災原因別・工種別分類（県・市町村別内訳）
- 7 災害異常気象別・地域振興局等別決定額
- 8 工種別工事規模別分類表（決定額）
- 9 市町村被災原因別分類（決定額）
- 10 平成25年発生災害の市町村別査定申請額及び決定額
- 11 実査・机上別分類
- 12 失格箇所調
- 13 欠格箇所調

1 平成25年発生 of 異常気象別災害状況 (決定額)

区分		5		6				8	8~9	9
		5/10 S 5/11 豪雨	H24. 6/8 S H25. 5/27 地すべり	6/8 S 6/11 梅雨前線豪雨	6/23 S 6/26 梅雨前線豪雨	6/27 S 6/28 梅雨前線豪雨	6/30 梅雨前線豪雨	8/4 S 8/5 豪雨	8/30 S 9/2 豪雨	9/3 S 9/4 台風17号
災害 箇所数	県 工 事 (箇所数)	1	—	—	2	—	—	1	2	12
	市町村工事 (箇所数)	—	1	19	19	2	3	5	23	30
	計 (箇所数)	1	1	19	21	2	3	6	25	42
決定額	県 工 事 (千円)	28,146	—	—	6,036	—	—	12,392	10,673	72,894
	市町村工事 (千円)	—	132,873	76,189	40,521	8,413	8,738	11,481	54,274	280,468
	計 (千円)	28,146	132,873	76,189	46,557	8,413	8,738	23,873	64,947	353,362
構成比	箇所数 (%)	0.81	0.81	15.32	16.93	1.61	2.42	4.84	20.16	33.87
	金額 (%)	3.47	16.36	9.38	5.73	1.04	1.08	2.94	8.00	43.52
気 象	連続雨量 (mm)	183.0	—	518.0	377.0	274.0	116.0	278.0	401.0	246.0
	最大24時間 雨量 (mm)	183.0	—	409.0	177.0	270.0	116.0	273.0	225.0	246.0
	最大時間 雨量 (mm)	34.0	—	71.0	49.0	68.0	34.0	46.0	36.0	68.0
	最大平均 風速 (m/s)	—	—	—	—	—	—	—	—	—
	そ の 他	—	—	—	—	—	—	—	—	—

2 主な異常気象別決定額内訳

異常気象名	県 工 事		市 町 村 工 事	
	箇所数	金額	箇所数	金額
9月3日から9月4日にかけての台風17号	12	72,894	30	280,468
平成24年6月8日から平成25年5月27日にかけての地すべり	—	—	1	132,873
6月8日から6月11日にかけての梅雨前線豪雨	—	—	19	76,189
計	12	72,894	50	489,530

10									計
10/7 5 10/8 台風24号	10/23 5 10/25 台風27号								異常気象 発生回数 11回
1	1								20
—	2								104
1	3								124
39,309	11,864								181,314
—	17,740								630,697
39,309	29,604								812,011
0.81	2.42								100.00
4.84	3.64								100.00
357.0	403.0								—
319.0	230.0								—
20.0	39.0								—
34.7	23.7								—
—	—								—

(単位：千円)

計		比 率 (%)		備 考
箇所数	金額	箇所数	金額	
42	353,362	33.87	43.52	
1	132,873	0.81	16.36	
19	76,189	15.32	9.38	
62	562,424	50.00	69.26	

3 平成25年発生災害地域振興局等別・工種別災害報告額

区分	県 工 事																								
	河川		海岸(港湾)		海岸(その他)		砂防設備		地すべり防止施設		急傾斜地崩壊防止施設		道路		橋梁		下水道		港湾		公園		計		
名称	箇所数	金額	箇所数	金額	箇所数	金額	箇所数	金額	箇所数	金額	箇所数	金額	箇所数	金額	箇所数	金額	箇所数	金額	箇所数	金額	箇所数	金額	箇所数	金額	
鹿児島	1	6,000																					1	6,000	
本所																									
日置	1	6,000																					1	6,000	
南薩	1	8,000																					1	8,000	
本所	1	8,000																					1	8,000	
指宿																									
北薩													3	23,300									3	23,300	
本所													1	3,600									1	3,600	
出水													2	19,700									2	19,700	
甌島																									
始良・伊佐	10	93,200											1	8,000									11	101,200	
本所	6	60,200																					6	60,200	
伊佐	4	33,000											1	8,000									5	41,000	
大隅													1	15,000									1	15,000	
本所																									
曾於													1	15,000									1	15,000	
熊毛																									
屋久島																									
大島																									
瀬戸内													1	34,042									1	34,042	
喜界					1	12,000																	1	12,000	
徳之島																									
沖永良部			1	50,000																			1	50,000	
計	12	107,200	1	50,000	1	12,000							6	80,342									20	249,542	

4 平成25年発生災害工種別決定額

工 種	河 川		海 岸 (港湾)		海 岸 (その他)		砂 防 設 備		地すべり防止施設		急傾斜地崩壊防止施設	
	箇所数	金額	箇所数	金額	箇所数	金額	箇所数	金額	箇所数	金額	箇所数	金額
事業主体												
県工事	12	72,364	1	39,309	1	11,864						
市町村工事	48	169,092										
計	60	241,456	1	39,309	1	11,864						

(単位：千円)

市 町 村 工 事																				計					
河川		海岸(港湾)		海岸(その他)		砂防設備		地すべり防止施設		急傾斜地崩壊防止施設		道路		橋梁		下水道		港湾		公園		計			
箇所数	金額	箇所数	金額	箇所数	金額	箇所数	金額	箇所数	金額	箇所数	金額	箇所数	金額	箇所数	金額	箇所数	金額	箇所数	金額	箇所数	金額	箇所数	金額	箇所数	金額
1	4,000											5	32,731									6	36,731	7	42,731
												4	30,581									4	30,581	4	30,581
1	4,000											1	2,150									2	6,150	3	12,150
												2	3,598									2	3,598	3	11,598
												2	3,598									2	3,598	3	11,598
20	70,400											15	39,000									35	109,400	38	132,700
20	70,400											15	39,000									35	109,400	36	113,000
																								2	19,700
13	76,772											17	261,023									30	337,795	41	438,995
11	71,412											15	258,593									26	330,005	32	390,205
2	5,360											2	2,430									4	7,790	9	48,790
1	9,500											6	24,500									7	34,000	8	49,000
1	9,500											1	15,000									2	24,500	2	24,500
												5	9,500									5	9,500	6	24,500
12	61,700											8	45,600									20	107,300	20	107,300
												1	19,700									1	19,700	1	19,700
												1	240,000									1	240,000	1	240,000
1	6,200											1	14,000									2	20,200	3	54,242
																							1	12,000	
																							1	50,000	
48	228,572											56	680,152									104	908,724	124	1,158,266

(単位：千円)

道 路		橋 梁		下 水 道		港 湾		公 園		計	
箇所数	金額	箇所数	金額	箇所数	金額	箇所数	金額	箇所数	金額	箇所数	金額
6	57,777									20	181,314
56	461,605									104	630,697
62	519,382									124	812,011

5 平成25年発生災害の査定申請額及び決定額（地域振興局等別・工種別内訳）

区分	河川				海岸（港湾）				海岸（その他）				砂防設備				地すべり防止施設				急傾斜地崩壊防止施設			
	申請		決定		申請		決定		申請		決定		申請		決定		申請		決定		申請		決定	
	箇所数	金額	箇所数	金額	箇所数	金額	箇所数	金額	箇所数	金額	箇所数	金額	箇所数	金額	箇所数	金額	箇所数	金額	箇所数	金額	箇所数	金額	箇所数	金額
鹿児島	県	1	4,196	1	3,896																			
	市町村	1	3,320	1	2,572																			
	計	2	7,516	2	6,468																			
南薩	県	1	9,407	1	9,101																			
	市町村																							
	計	1	9,407	1	9,101																			
北薩	県																							
	市町村	20	59,849	20	56,130																			
	計	20	59,849	20	56,130																			
甌島	県																							
	市町村																							
	計																							
始良・伊佐	県	10	67,109	10	59,367																			
	市町村	13	63,764	13	55,670																			
	計	23	130,873	23	115,037																			
大隅	県																							
	市町村	1	8,170	1	8,170																			
	計	1	8,170	1	8,170																			
熊毛	県																							
	市町村	12	55,584	12	40,740																			
	計	12	55,584	12	40,740																			
屋久島	県																							
	市町村																							
	計																							
大島	県																							
	市町村																							
	計																							
瀬戸内	県																							
	市町村	1	5,833	1	5,810																			
	計	1	5,833	1	5,810																			
喜界	県							1	11,864	1	11,864													
	市町村																							
	計							1	11,864	1	11,864													
徳之島	県																							
	市町村																							
	計																							
沖永良部	県					1	39,309	1	39,309															
	市町村																							
	計					1	39,309	1	39,309															
合計	県	12	80,712	12	72,364	1	39,309	1	39,309	1	11,864	1	11,864											
	市町村	48	196,520	48	169,092																			
	計	60	277,232	60	241,456	1	39,309	1	39,309	1	11,864	1	11,864											

(単位：千円)

道 路		橋 梁		下 水 道		港 湾		公 園		計					
申請		決定		申請		決定		申請		決定		申請		決定	
箇所数	金額	箇所数	金額	箇所数	金額	箇所数	金額	箇所数	金額	箇所数	金額	箇所数	金額	箇所数	金額
												1	4,196	1	3,896
5	29,406	5	25,829									6	32,726	6	28,401
5	29,406	5	25,829									7	36,922	7	32,297
												1	9,407	1	9,101
2	3,306	2	3,032									2	3,306	2	3,032
2	3,306	2	3,032									3	12,713	3	12,133
												3	13,944	3	12,813
15	33,423	15	24,866									35	93,272	35	80,996
18	47,367	18	37,679									38	107,216	38	93,809
1	4,439	1	4,426									11	71,548	11	63,793
17	214,874	17	211,455									30	278,638	30	267,125
18	219,313	18	215,881									41	350,186	41	330,918
1	12,478	1	12,392									1	12,478	1	12,392
6	22,837	6	8,757									7	31,007	7	16,927
7	35,315	7	21,149									8	43,485	8	29,319
8	40,354	8	27,415									20	95,938	20	68,155
8	40,354	8	27,415									20	95,938	20	68,155
1	19,219	1	15,448									1	19,219	1	15,448
1	19,219	1	15,448									1	19,219	1	15,448
1	189,750	1	132,873									1	189,750	1	132,873
1	189,750	1	132,873									1	189,750	1	132,873
1	29,622	1	28,146									1	29,622	1	28,146
1	11,984	1	11,930									2	17,817	2	17,740
2	41,606	2	40,076									3	47,439	3	45,886
												1	11,864	1	11,864
												1	11,864	1	11,864
												1	39,309	1	39,309
												1	39,309	1	39,309
6	60,483	6	57,777									20	192,368	20	181,314
56	565,153	56	461,605									104	761,673	104	630,697
62	625,636	62	519,382									124	954,041	124	812,011

6 平成25年発生災害の被災原因別・工種別分類（県・市町村別内訳）

被災原因		5月10日～11日		平成24年6月8日～平成25年5月27日		6月8日～11日		6月23日～26日		6月27日～28日		6月30日	
		豪雨		地すべり		梅雨前線豪雨		梅雨前線豪雨		梅雨前線豪雨		梅雨前線豪雨	
事業主体・工種		箇所数	決定額	箇所数	決定額	箇所数	決定額	箇所数	決定額	箇所数	決定額	箇所数	決定額
県	河川												
	海岸(港湾)												
	海岸(その他)												
	砂防設備												
	地すべり 防止施設												
	急傾斜地崩壊 防止施設												
	道路	1	28,146					2	6,036				
	橋梁												
	下水道												
	港湾												
	公園												
計	1	28,146					2	6,036					
市	河川					10	33,326	9	25,752			2	7,414
	海岸(港湾)												
	海岸(その他)												
	砂防設備												
	地すべり 防止施設												
	急傾斜地崩壊 防止施設												
	道路			1	132,873	9	42,863	10	14,769	2	8,413	1	1,324
	橋梁												
	下水道												
	港湾												
	公園												
計			1	132,873	19	76,189	19	40,521	2	8,413	3	8,738	
町村	河川					10	33,326	9	25,752			2	7,414
	海岸(港湾)												
	海岸(その他)												
	砂防設備												
	地すべり 防止施設												
	急傾斜地崩壊 防止施設												
	道路	1	28,146	1	132,873	9	42,863	12	20,805	2	8,413	1	1,324
	橋梁												
	下水道												
	港湾												
	公園												
計	1	28,146	1	132,873	19	76,189	21	46,557	2	8,413	3	8,738	

被災原因		8月4日～5日		8月30日～9月2日		9月3日～4日		10月7日～8日		10月23日～25日		合計	
		豪雨		豪雨		台風17号		台風24号		台風27号			
事業主体・工程		箇所数	決定額	箇所数	決定額	箇所数	決定額	箇所数	決定額	箇所数	決定額	箇所数	決定額
県	河川			1	3,896	11	68,468					12	72,364
	海岸(港湾)							1	39,309			1	39,309
	海岸(その他)									1	11,864	1	11,864
	砂防設備												
	地すべり 防止施設												
	急傾斜地崩壊 防止施設												
	道路	1	12,392	1	6,777	1	4,426					6	57,777
	橋梁												
	下水道												
	港湾 公園												
計	1	12,392	2	10,673	12	72,894	1	39,309	1	11,864	20	181,314	
市 町 村	河川	1	4,138	12	37,275	13	55,377			1	5,810	48	169,092
	海岸(港湾)												
	海岸(その他)												
	砂防設備												
	地すべり 防止施設												
	急傾斜地崩壊 防止施設												
	道路	4	7,343	11	16,999	17	225,091			1	11,930	56	461,605
	橋梁												
	下水道												
	港湾 公園												
計	5	11,481	23	54,274	30	280,468			2	17,740	104	630,697	
合 計	河川	1	4,138	13	41,171	24	123,845			1	5,810	60	241,456
	海岸(港湾)							1	39,309			1	39,309
	海岸(その他)									1	11,864	1	11,864
	砂防設備												
	地すべり 防止施設												
	急傾斜地崩壊 防止施設												
	道路	5	19,735	12	23,776	18	229,517			1	11,930	62	519,382
	橋梁												
	下水道												
	港湾 公園												
計	6	23,873	25	64,947	42	353,362	1	39,309	3	29,604	124	812,011	

7 災害異常気象別・地域振興局等別決定額

5月10日～11日の豪雨 (13085)

区分 事務所名	県												工												事											
	河川		海岸(港湾)		海岸(その他)		砂防設備		地すべり 防止施設		急傾斜地崩壊 防止施設		道路		橋梁		下水道		港湾		公園		計													
	箇所数	決定額	箇所数	決定額	箇所数	決定額	箇所数	決定額	箇所数	決定額	箇所数	決定額	箇所数	決定額	箇所数	決定額	箇所数	決定額	箇所数	決定額	箇所数	決定額	箇所数	決定額												
鹿児島																																				
本所																																				
日置																																				
南薩																																				
本所																																				
指宿																																				
北薩																																				
本所																																				
出水																																				
甌島																																				
始良・伊佐																																				
本所																																				
伊佐																																				
大隅																																				
本所																																				
曾於																																				
熊毛																																				
屋久島																																				
大島																																				
瀬戸内														1	28,146									1	28,146											
喜界																																				
徳之島																																				
沖永良部																																				
計														1	28,146									1	28,146											

平成24年6月8日から平成25年5月27日にかけての地すべり (13105)

区分 事務所名	県												工												事											
	河川		海岸(港湾)		海岸(その他)		砂防設備		地すべり 防止施設		急傾斜地崩壊 防止施設		道路		橋梁		下水道		港湾		公園		計													
	箇所数	決定額	箇所数	決定額	箇所数	決定額	箇所数	決定額	箇所数	決定額	箇所数	決定額	箇所数	決定額	箇所数	決定額	箇所数	決定額	箇所数	決定額	箇所数	決定額	箇所数	決定額												
鹿児島																																				
本所																																				
日置																																				
南薩																																				
本所																																				
指宿																																				
北薩																																				
本所																																				
出水																																				
甌島																																				
始良・伊佐																																				
本所																																				
伊佐																																				
大隅																																				
本所																																				
曾於																																				
熊毛																																				
屋久島																																				
大島																																				
瀬戸内																																				
喜界																																				
徳之島																																				
沖永良部																																				
計																																				

6月8日から6月11日にかけての梅雨前線豪雨 (13125)

区分 事務所名	県										工										事									
	河川		海岸(港湾)		海岸(その他)		砂防設備		地すべり 防止施設		急傾斜地崩壊 防止施設		道路		橋梁		下水道		港湾		公園		計							
	箇所数	決定額	箇所数	決定額	箇所数	決定額	箇所数	決定額	箇所数	決定額	箇所数	決定額	箇所数	決定額	箇所数	決定額	箇所数	決定額	箇所数	決定額	箇所数	決定額	箇所数	決定額						
鹿児島																														
本所																														
日置																														
南薩																														
本所																														
指宿																														
北薩																														
本所																														
出水																														
鹿児島																														
姶良・伊佐																														
本所																														
伊佐																														
大隅																														
本所																														
曾於																														
熊毛																														
屋久島																														
大島																														
瀬戸内																														
喜界																														
徳之島																														
沖永良部																														
計																														

6月23日から6月26日にかけての梅雨前線豪雨 (13145)

区分 事務所名	県										工										事									
	河川		海岸(港湾)		海岸(その他)		砂防設備		地すべり 防止施設		急傾斜地崩壊 防止施設		道路		橋梁		下水道		港湾		公園		計							
	箇所数	決定額	箇所数	決定額	箇所数	決定額	箇所数	決定額	箇所数	決定額	箇所数	決定額	箇所数	決定額	箇所数	決定額	箇所数	決定額	箇所数	決定額	箇所数	決定額	箇所数	決定額	箇所数	決定額				
鹿児島																														
本所																														
日置																														
南薩																														
本所																														
指宿																														
北薩													2	6,036										2	6,036					
本所												1	3,147										1	3,147						
出水												1	2,889										1	2,889						
鹿児島																														
姶良・伊佐																														
本所																														
伊佐																														
大隅																														
本所																														
曾於																														
熊毛																														
屋久島																														
大島																														
瀬戸内																														
喜界																														
徳之島																														
沖永良部																														
計													2	6,036										2	6,036					

6月8日から6月11日にかけての梅雨前線豪雨 (13125)

(単位：千円)

区分 事務所名	市		町		村		工 事												合 計								
	河川		海岸(港湾)		海岸(その他)		砂防設備		地すべり 防止施設		急傾斜地崩壊 防止施設		道路		橋梁		下水道				港湾		公園		計		
	箇所数	決定額	箇所数	決定額	箇所数	決定額	箇所数	決定額	箇所数	決定額	箇所数	決定額	箇所数	決定額	箇所数	決定額	箇所数	決定額			箇所数	決定額	箇所数	決定額	箇所数	決定額	
鹿児島																											
本所 日置																											
南薩																											
本所 指宿																											
北薩																											
本所 出水																											
甌 島																											
姶良・伊佐																											
本所 伊佐																											
大隅																											
本所 曾於																											
熊毛	10	33,326										8	27,415										18	60,741	18	60,741	
屋久島												1	15,448										1	15,448	1	15,448	
大 島																											
瀬戸内																											
喜 界																											
徳之島																											
冲永良部																											
計	10	33,326										9	42,863										19	76,189	19	76,189	

6月23日から6月26日にかけての梅雨前線豪雨 (13145)

(単位：千円)

区分 事務所名	市		町		村		工 事												合 計									
	河川		海岸(港湾)		海岸(その他)		砂防設備		地すべり 防止施設		急傾斜地崩壊 防止施設		道路		橋梁		下水道				港湾		公園		計			
	箇所数	決定額	箇所数	決定額	箇所数	決定額	箇所数	決定額	箇所数	決定額	箇所数	決定額	箇所数	決定額	箇所数	決定額	箇所数	決定額			箇所数	決定額	箇所数	決定額	箇所数	決定額		
鹿児島																												
本所 日置																												
南薩																												
本所 指宿																												
北薩	7	20,688										6	10,947										13	31,635	15	37,671		
本所 出水	7	20,688										6	10,947										13	31,635	14	34,782		
甌 島																												
姶良・伊佐	2	5,064										3	3,095										5	8,159	5	8,159		
本所 伊佐												1	1,038										1	1,038	1	1,038		
伊佐	2	5,064										2	2,057										4	7,121	4	7,121		
大隅																												
本所 曾於												1	727										1	727	1	727		
熊毛																												
屋久島																												
大 島																												
瀬戸内																												
喜 界																												
徳之島																												
冲永良部																												
計	9	25,752										10	14,769										19	40,521	21	46,557		

6月27日から6月28日にかけての梅雨前線豪雨 (13155)

区分 事務所名	県						工						事											
	河川		海岸(港湾)		海岸(その他)		砂防設備		地すべり 防止施設		急傾斜地崩壊 防止施設		道路		橋梁		下水道		港湾		公園		計	
	箇所数	決定額	箇所数	決定額	箇所数	決定額	箇所数	決定額	箇所数	決定額	箇所数	決定額	箇所数	決定額	箇所数	決定額	箇所数	決定額	箇所数	決定額	箇所数	決定額	箇所数	決定額
鹿児島																								
本所																								
日置																								
南薩																								
本所																								
指宿																								
北薩																								
本所																								
出水																								
甌島																								
始良・伊佐																								
本所																								
伊佐																								
大隅																								
本所																								
曾於																								
熊毛																								
屋久島																								
大島																								
瀬戸内																								
喜界																								
徳之島																								
沖永良部																								
計																								

6月30日の豪雨 (13160)

区分 事務所名	県						工						事											
	河川		海岸(港湾)		海岸(その他)		砂防設備		地すべり 防止施設		急傾斜地崩壊 防止施設		道路		橋梁		下水道		港湾		公園		計	
	箇所数	決定額	箇所数	決定額	箇所数	決定額	箇所数	決定額	箇所数	決定額	箇所数	決定額	箇所数	決定額	箇所数	決定額	箇所数	決定額	箇所数	決定額	箇所数	決定額	箇所数	決定額
鹿児島																								
本所																								
日置																								
南薩																								
本所																								
指宿																								
北薩																								
本所																								
出水																								
甌島																								
始良・伊佐																								
本所																								
伊佐																								
大隅																								
本所																								
曾於																								
熊毛																								
屋久島																								
大島																								
瀬戸内																								
喜界																								
徳之島																								
沖永良部																								
計																								

6月27日から6月28日にかけての梅雨前線豪雨 (13155)

(単位：千円)

区分 事務所名	市 町 村 工 事																				合 計						
	河川		海岸(港湾)		海岸(その他)		砂防設備		地すべり 防止施設		急傾斜地崩壊 防止施設		道路		橋梁		下水道		港湾				公園		計		
	箇所数	決定額	箇所数	決定額	箇所数	決定額	箇所数	決定額	箇所数	決定額	箇所数	決定額	箇所数	決定額	箇所数	決定額	箇所数	決定額	箇所数	決定額			箇所数	決定額	箇所数	決定額	
鹿児島												2	8,413										2	8,413	2	8,413	
本所 日置												2	8,413										2	8,413	2	8,413	
南薩																											
本所 指宿																											
北薩																											
本所 出水																											
甌 島																											
姶良・伊佐																											
本所 伊佐																											
大隅																											
本所 曾於																											
熊毛																											
屋久島																											
大 島																											
瀬戸内																											
喜 界																											
徳之島																											
冲永良部																											
計												2	8,413										2	8,413	2	8,413	

6月30日の豪雨 (13160)

(単位：千円)

区分 事務所名	市 町 村 工 事																				合 計						
	河川		海岸(港湾)		海岸(その他)		砂防設備		地すべり 防止施設		急傾斜地崩壊 防止施設		道路		橋梁		下水道		港湾				公園		計		
	箇所数	決定額	箇所数	決定額	箇所数	決定額	箇所数	決定額	箇所数	決定額	箇所数	決定額	箇所数	決定額	箇所数	決定額	箇所数	決定額	箇所数	決定額			箇所数	決定額	箇所数	決定額	
鹿児島																											
本所 日置																											
南薩																											
本所 指宿																											
北薩																											
本所 出水																											
甌 島																											
姶良・伊佐																											
本所 伊佐																											
大隅													1	1,324										1	1,324	1	1,324
本所 曾於													1	1,324										1	1,324	1	1,324
熊毛	2	7,414																						2	7,414	2	7,414
屋久島																											
大 島																											
瀬戸内																											
喜 界																											
徳之島																											
冲永良部																											
計	2	7,414										1	1,324										3	8,738	3	8,738	

8月4日から8月5日にかけての豪雨 (13235)

区分 事務所名	県												工												事											
	河川		海岸(港湾)		海岸(その他)		砂防設備		地すべり 防止施設		急傾斜地崩壊 防止施設		道路		橋梁		下水道		港湾		公園		計													
	箇所数	決定額	箇所数	決定額	箇所数	決定額	箇所数	決定額	箇所数	決定額	箇所数	決定額	箇所数	決定額	箇所数	決定額	箇所数	決定額	箇所数	決定額	箇所数	決定額	箇所数	決定額												
鹿児島																																				
本所																																				
日置																																				
南薩																																				
本所																																				
指宿																																				
北薩																																				
本所																																				
出水																																				
甌島																																				
始良・伊佐																																				
本所																																				
伊佐																																				
大隅												1	12,392										1	12,392												
本所																																				
曾於												1	12,392										1	12,392												
熊毛																																				
屋久島																																				
大島																																				
瀬戸内																																				
喜界																																				
徳之島																																				
沖永良部																																				
計												1	12,392										1	12,392												

8月30日から9月2日にかけての豪雨 (13280)

区分 事務所名	県												工												事											
	河川		海岸(港湾)		海岸(その他)		砂防設備		地すべり 防止施設		急傾斜地崩壊 防止施設		道路		橋梁		下水道		港湾		公園		計													
	箇所数	決定額	箇所数	決定額	箇所数	決定額	箇所数	決定額	箇所数	決定額	箇所数	決定額	箇所数	決定額	箇所数	決定額	箇所数	決定額	箇所数	決定額	箇所数	決定額	箇所数	決定額												
鹿児島	1	3,896																					1	3,896												
本所																																				
日置	1	3,896																					1	3,896												
南薩																																				
本所																																				
指宿																																				
北薩												1	6,777										1	6,777												
本所																																				
出水												1	6,777										1	6,777												
甌島																																				
始良・伊佐																																				
本所																																				
伊佐																																				
大隅																																				
本所																																				
曾於																																				
熊毛																																				
屋久島																																				
大島																																				
瀬戸内																																				
喜界																																				
徳之島																																				
沖永良部																																				
計	1	3,896										1	6,777										2	10,673												

8月4日から8月5日にかけての豪雨 (13235)

(単位：千円)

区分 事務所名	市 町 村 工 事																				合計					
	河川		海岸(港湾)		海岸(その他)		砂防設備		地すべり防止施設		急傾斜地崩壊防止施設		道路		橋梁		下水道		港湾			公園		計		
	箇所数	決定額	箇所数	決定額	箇所数	決定額	箇所数	決定額	箇所数	決定額	箇所数	決定額	箇所数	決定額	箇所数	決定額	箇所数	決定額	箇所数	決定額		箇所数	決定額	箇所数	決定額	
鹿児島																										
本所																										
日置																										
南薩																										
本所																										
指宿																										
北薩	1	4,138										1	2,187										2	6,325	2	6,325
本所	1	4,138										1	2,187										2	6,325	2	6,325
出水																										
甌島																										
姶良・伊佐																										
本所																										
伊佐																										
大隅												3	5,156										3	5,156	4	17,548
本所												3	5,156										3	5,156	4	17,548
曾於																										
熊毛																										
屋久島																										
大島																										
瀬戸内																										
喜界																										
徳之島																										
冲永良部																										
計	1	4,138										4	7,343										5	11,481	6	23,873

8月30日から9月2日にかけての豪雨 (13280)

(単位：千円)

区分 事務所名	市 町 村 工 事																				合計						
	河川		海岸(港湾)		海岸(その他)		砂防設備		地すべり防止施設		急傾斜地崩壊防止施設		道路		橋梁		下水道		港湾			公園		計			
	箇所数	決定額	箇所数	決定額	箇所数	決定額	箇所数	決定額	箇所数	決定額	箇所数	決定額	箇所数	決定額	箇所数	決定額	箇所数	決定額	箇所数	決定額		箇所数	決定額	箇所数	決定額		
鹿児島																									1	3,896	
本所																											
日置																									1	3,896	
南薩												2	3,032											2	3,032	2	3,032
本所												2	3,032											2	3,032	2	3,032
指宿																											
北薩	10	26,845										8	11,732										18	38,577	19	45,354	
本所	10	26,845										8	11,732										18	38,577	18	38,577	
出水																									1	6,777	
甌島																											
姶良・伊佐	2	10,430										1	2,235										3	12,665	3	12,665	
本所	2	10,430										1	2,235										3	12,665	3	12,665	
伊佐																											
大隅																											
本所																											
曾於																											
熊毛																											
屋久島																											
大島																											
瀬戸内																											
喜界																											
徳之島																											
冲永良部																											
計	12	37,275										11	16,999										23	54,274	25	64,947	

9月3日から9月4日にかけての台風17号 (13290)

区分 事務所名	県										工										事									
	河川		海岸(港湾)		海岸(その他)		砂防設備		地すべり 防止施設		急傾斜地崩壊 防止施設		道路		橋梁		下水道		港湾		公園		計							
	箇所数	決定額	箇所数	決定額	箇所数	決定額	箇所数	決定額	箇所数	決定額	箇所数	決定額	箇所数	決定額	箇所数	決定額	箇所数	決定額	箇所数	決定額	箇所数	決定額	箇所数	決定額						
鹿児島																														
本所																														
日置																														
南薩	1	9,101																					1	9,101						
本所	1	9,101																					1	9,101						
指宿																														
北薩																														
本所																														
出水																														
甌島																														
始良・伊佐	10	59,367										1	4,426										11	63,793						
本所	6	38,362																					6	38,362						
伊佐	4	21,005										1	4,426										5	25,431						
大隅																														
本所																														
曾於																														
熊毛																														
屋久島																														
大島																														
瀬戸内																														
喜界																														
徳之島																														
沖永良部																														
計	11	68,468										1	4,426										12	72,894						

10月7日から10月8日にかけての台風24号 (13345)

区分 事務所名	県										工										事									
	河川		海岸(港湾)		海岸(その他)		砂防設備		地すべり 防止施設		急傾斜地崩壊 防止施設		道路		橋梁		下水道		港湾		公園		計							
	箇所数	決定額	箇所数	決定額	箇所数	決定額	箇所数	決定額	箇所数	決定額	箇所数	決定額	箇所数	決定額	箇所数	決定額	箇所数	決定額	箇所数	決定額	箇所数	決定額	箇所数	決定額						
鹿児島																														
本所																														
日置																														
南薩																														
本所																														
指宿																														
北薩																														
本所																														
出水																														
甌島																														
始良・伊佐																														
本所																														
伊佐																														
大隅																														
本所																														
曾於																														
熊毛																														
屋久島																														
大島																														
瀬戸内																														
喜界																														
徳之島																														
沖永良部			1	39,309																				1	39,309					
計			1	39,309																				1	39,309					

9月3日から9月4日にかけての台風17号 (13290)

(単位: 千円)

区分 事務所名	市 町 村 工 事																				合 計									
	河川		海岸(港湾)		海岸(その他)		砂防設備		地すべり防止施設		急傾斜地崩壊防止施設		道路		橋梁		下水道		港湾				公園		計					
	箇所数	決定額	箇所数	決定額	箇所数	決定額	箇所数	決定額	箇所数	決定額	箇所数	決定額	箇所数	決定額	箇所数	決定額	箇所数	決定額	箇所数	決定額			箇所数	決定額	箇所数	決定額				
鹿児島	1	2,572											3	17,416											4	19,988	4	19,988		
本所													2	15,720											2	15,720	2	15,720		
日置	1	2,572											1	1,696											2	4,268	2	4,268		
南薩																											1	9,101	1	9,101
本所																											1	9,101	1	9,101
指宿																														
北薩	2	4,459																							2	4,459	2	4,459		
本所	2	4,459																							2	4,459	2	4,459		
出水																														
甌 島																														
姶良・伊佐	9	40,176											13	206,125											22	246,301	33	310,094		
本所	9	40,176											13	206,125											22	246,301	28	284,663		
伊佐																											5	25,431	5	25,431
大隅	1	8,170											1	1,550											2	9,720	2	9,720		
本所	1	8,170																							1	8,170	1	8,170		
曾於													1	1,550											1	1,550	1	1,550		
熊毛																														
屋久島																														
大 島																														
瀬戸内																														
喜 界																														
徳之島																														
冲永良部																														
計	13	55,377											17	225,091											30	280,468	42	353,362		

10月7日から10月8日にかけての台風24号 (13345)

(単位: 千円)

区分 事務所名	市 町 村 工 事																				合 計									
	河川		海岸(港湾)		海岸(その他)		砂防設備		地すべり防止施設		急傾斜地崩壊防止施設		道路		橋梁		下水道		港湾				公園		計					
	箇所数	決定額	箇所数	決定額	箇所数	決定額	箇所数	決定額	箇所数	決定額	箇所数	決定額	箇所数	決定額	箇所数	決定額	箇所数	決定額	箇所数	決定額			箇所数	決定額	箇所数	決定額	箇所数	決定額		
鹿児島																														
本所																														
日置																														
南薩																														
本所																														
指宿																														
北薩																														
本所																														
出水																														
甌 島																														
姶良・伊佐																														
本所																														
伊佐																														
大隅																														
本所																														
曾於																														
熊毛																														
屋久島																														
大 島																														
瀬戸内																														
喜 界																														
徳之島																														
冲永良部																													1	39,309
計																											1	39,309		

10月23日から10月25日にかけての台風27号 (13370)

区分 事務所名	県												工												事											
	河川		海岸(港湾)		海岸(その他)		砂防設備		地すべり 防止施設		急傾斜地崩壊 防止施設		道路		橋梁		下水道		港湾		公園		計													
	箇所数	決定額	箇所数	決定額	箇所数	決定額	箇所数	決定額	箇所数	決定額	箇所数	決定額	箇所数	決定額	箇所数	決定額	箇所数	決定額	箇所数	決定額	箇所数	決定額	箇所数	決定額												
鹿児島																																				
本所 日置																																				
南薩																																				
本所 指宿																																				
北薩																																				
本所 出水																																				
鹿児島																																				
姶良・伊佐																																				
本所 伊佐																																				
大隅																																				
本所 曾於																																				
熊毛																																				
屋久島																																				
大島																																				
瀬戸内																																				
喜界					1	11,864																		1	11,864											
徳之島																																				
冲永良部																																				
計					1	11,864																		1	11,864											

10月23日から10月25日にかけての台風27号 (13370)

(単位：千円)

区分 事務所名	市 町 村 工 事																				合 計						
	河川		海岸(港湾)		海岸(その他)		砂防設備		地すべり防止施設		急傾斜地崩壊防止施設		道路		橋梁		下水道		港湾				公園		計		
	箇所数	決定額	箇所数	決定額	箇所数	決定額	箇所数	決定額	箇所数	決定額	箇所数	決定額	箇所数	決定額	箇所数	決定額	箇所数	決定額	箇所数	決定額			箇所数	決定額	箇所数	決定額	
鹿児島																											
本所																											
日置																											
南薩																											
本所																											
指宿																											
北薩																											
本所																											
出水																											
瓊 島																											
始良・伊佐																											
本所																											
伊佐																											
大隅																											
本所																											
曾於																											
熊毛																											
屋久島																											
大 島																											
瀬戸内	1	5,810											1	11,930									2	17,740	2	17,740	
喜 界																										1	11,864
徳之島																											
沖永良部																											
計	1	5,810											1	11,930									2	17,740	3	29,604	

8 工種別工事規模別分類表（決定額）

事業所 主体別	区分 工事規模別	河川		海岸(港湾)		海岸(その他)		砂防設備		地すべり 防止施設		急傾斜地崩壊 防止施設	
		箇所数	金額	箇所数	金額	箇所数	金額	箇所数	金額	箇所数	金額	箇所数	金額
県工事	600-999												
	1,000-1,999												
	2,000-2,999	1	2,632										
	3,000-4,999	4	15,671										
	5,000-6,999	3	16,965										
	7,000-9,999	3	26,705										
	10,000-19,999	1	10,391			1	11,864						
	20,000-49,999			1	39,309								
	50,000-												
	計	12	72,364	1	39,309	1	11,864						
市町村 工事	600-999	1	858										
	1,000-1,999	7	11,983										
	2,000-2,999	18	45,147										
	3,000-4,999	14	52,189										
	5,000-6,999	4	22,736										
	7,000-9,999	3	25,788										
	10,000-19,999	1	10,391										
	20,000-49,999												
	50,000-												
	計	48	169,092										
合 計	600-999	1	858										
	1,000-1,999	7	11,983										
	2,000-2,999	19	47,779										
	3,000-4,999	18	67,860										
	5,000-6,999	7	39,701										
	7,000-9,999	6	52,493										
	10,000-19,999	2	20,782			1	11,864						
	20,000-49,999			1	39,309								
	50,000-												
	計	60	241,456	1	39,309	1	11,864						

(単位：千円，%)

道路		橋梁		下水道		港湾		公園		合計		比率	
箇所数	金額	箇所数	金額	箇所数	金額	箇所数	金額	箇所数	金額	箇所数	金額	箇所数	金額
1	2,889									2	5,521	10.0	3.1
2	7,573									6	23,244	30.0	12.8
1	6,777									4	23,742	20.0	13.1
										3	26,705	15.0	14.7
1	12,392									3	34,647	15.0	19.1
1	28,146									2	67,455	10.0	37.2
6	57,777									20	181,314	100.0	100.0
3	2,273									4	3,131	3.9	0.5
24	35,441									31	47,424	29.8	7.5
13	31,538									31	76,685	29.8	12.1
6	22,107									20	74,296	19.2	11.8
1	5,584									5	28,320	4.8	4.5
4	34,174									7	59,962	6.7	9.5
3	37,957									4	48,348	3.9	7.7
2	292,531									2	292,531	1.9	46.4
56	461,605									104	630,697	100.0	100.0
3	2,273									4	3,131	3.2	0.4
24	35,441									31	47,424	25.0	5.9
14	34,427									33	82,206	26.6	10.1
8	29,680									26	97,540	21.0	12.0
2	12,361									9	52,062	7.3	6.4
4	34,174									10	86,667	8.1	10.7
4	50,349									7	82,995	5.6	10.2
1	28,146									2	67,455	1.6	8.3
2	292,531									2	292,531	1.6	36.0
62	519,382									124	812,011	100.0	100.0

9 市町村被災原因別分類（決定額（県工事））

被災原因 (コード)	5月10日 S		平成24年6月8日 S		6月8日 S		6月23日 S		6月27日 S		6月30日	
	5月11日 豪雨 (13085)		平成25年5月27日 地すべり (13105)		6月11日 梅雨前線豪雨 (13125)		6月26日 梅雨前線豪雨 (13145)		6月28日 梅雨前線豪雨 (13155)		豪雨 (13160)	
市町村名	箇所数	金額	箇所数	金額	箇所数	金額	箇所数	金額	箇所数	金額	箇所数	金額
鹿 児 島 市	旧市町村名											
	鹿 児 島 市											
	吉 田 町											
	桜 島 町											
	喜 入 町											
	松 元 町											
郡 山 町												
三 島 村												
十 島 村												
い ち き 串 木 野 市	串 木 野 市											
	市 来 町											
	置 市											
日	東 市 来 町											
	伊 集 院 町											
	日 吉 町											
	吹 上 町											
指	宿 市											
	指 宿 市											
	山 川 町											
開 聞 町												
枕 崎 市												
南 さ つ ま 市	加 世 田 市											
	笠 沙 町											
	大 浦 町											
	坊 津 町											
	金 峰 町											
	南 九 州 市											
願 娃 町												
知 覧 町												
川 辺 町												
薩 摩 川 内 市	川 内 市											
	樋 脇 町											
	入 来 町											
	東 郷 町											
	祁 答 院 町											
	里 村											
	上 甌 村											
	下 甌 村											
鹿 島 村												
さ つ ま 町	宮 之 城 町						1	3,147				
	鶴 田 町						1	3,147				
	薩 摩 町											
阿 久 根 市	水 市						1	2,889				
	出 水 市											
	野 田 町											
	高 尾 野 町						1	2,889				
長 島 町	東 町											
	長 島 町											
	伊 佐 市											
大 口 市	菱 刈 町											
	湧 水 町											
栗 野 町	吉 松 町											

被災原因 (コード)	5月10日 S 5月11日 豪雨 (13085)		平成24年6月8日 S 平成25年5月27日 地すべり (13105)		6月8日 S 6月11日 梅雨前線豪雨 (13125)		6月23日 S 6月26日 梅雨前線豪雨 (13145)		6月27日 S 6月28日 梅雨前線豪雨 (13155)		6月30日 豪雨 (13160)		
	旧市町村名	箇所数	金額	箇所数	金額	箇所数	金額	箇所数	金額	箇所数	金額	箇所数	金額
霧	島 市												
	国 分 市												
	溝 辺 町												
	横 川 町												
	牧 園 町												
	霧 島 町												
始	隼 人 町												
	福 山 町												
	良 市												
	始 良 町												
曾	加 治 木 町												
	浦 生 町												
	於 市												
志	大 隅 町												
	財 部 町												
	末 吉 町												
大	布 志 市												
	松 山 町												
	志 布 志 町												
鹿	有 明 町												
	大 崎 町												
	屋 市												
	鹿 屋 市												
垂	輝 北 町												
	串 良 町												
	吾 平 町												
東	水 市												
	東 串 良 町												
	錦 江 町												
南	大 根 占 町												
	田 代 町												
	大 隅 町												
肝	根 占 町												
	佐 多 町												
	付 町												
西	内 之 浦 町												
	高 山 町												
	之 表 市												
中	種 子 町												
	種 子 町												
	屋 久 島 町												
奄	上 屋 久 町												
	屋 久 町												
	美 市												
大	名 瀬 市												
	住 用 村												
	笠 利 町												
龍 郷 町													
喜 界 町													
宇 検 村	1	28,146											
瀨 戸 内 町													
德 之 島 町													
天 城 町													
伊 仙 町													
和 泊 町													
知 名 町													
与 論 町													
計	1	28,146						2	6,036				

9 市町村被災原因別分類（決定額(市町村工事)）

被災原因 (コード)	5月10日 S		平成24年6月8日 S		6月8日 S		6月23日 S		6月27日 S		6月30日	
	5月11日 豪雨 (13085)		平成25年5月27日 地すべり (13105)		6月11日 梅雨前線豪雨 (13125)		6月26日 梅雨前線豪雨 (13145)		6月28日 梅雨前線豪雨 (13155)		豪雨 (13160)	
市町村名	箇所数	金額	箇所数	金額	箇所数	金額	箇所数	金額	箇所数	金額	箇所数	金額
鹿 児 島 市	旧市町村名											
	鹿 児 島 市											
	吉 田 町											
	桜 島 町											
	喜 入 町											
	松 元 町											
郡 山 町												
三 島 村												
十 島 村								2	8,413			
い ち き 串 木 野 市	串 木 野 市											
	市 来 町											
	日 置 市											
日	東 市 来 町											
	伊 集 院 町											
	日 吉 町											
	吹 上 町											
指	宿 市											
	指 宿 市											
	山 川 町											
	開 聞 町											
枕 崎 市												
南 さ つ ま 市	加 世 田 市											
	笠 沙 町											
	大 浦 町											
	坊 津 町											
	金 峰 町											
	南 九 州 市											
薩 摩 川 内 市	額 娃 町											
	知 覧 町											
	川 辺 町											
薩 摩 川 内 市	川 内 市											
	樋 脇 町											
	入 来 町											
	東 郷 町											
	祁 答 院 町											
	里 村											
	上 甌 村											
	下 甌 村											
鹿 島 村												
さ つ ま 町	宮 之 城 町						13	31,635				
	鶴 田 町						7	14,946				
	薩 摩 町						3	8,140				
	薩 摩 町						3	8,549				
阿 久 根 市	水 市											
	出 水 市											
	野 田 町											
	高 尾 野 町											
長 島 町	東 町											
	長 島 町											
	伊 佐 市						4	7,121				
伊 佐 市	大 口 市						4	7,121				
	菱 刈 町											
	湧 水 町											
湧 水 町	栗 野 町											
	吉 松 町											

被災原因 (コード)	市町村名	5月10日 S 5月11日 豪雨 (13085)		平成24年6月8日 S 平成25年5月27日 地すべり (13105)		6月8日 S 6月11日 梅雨前線豪雨 (13125)		6月23日 S 6月26日 梅雨前線豪雨 (13145)		6月27日 S 6月28日 梅雨前線豪雨 (13155)		6月30日 豪雨 (13160)	
		箇所数	金額	箇所数	金額	箇所数	金額	箇所数	金額	箇所数	金額	箇所数	金額
霧	島市												
	国分市												
	溝辺町												
	横川町												
	牧園町												
	霧島町												
始	隼人町												
	福山町												
	良市							1	1,038				
	始良町												
曾	加治木町												
	蒲生町							1	1,038				
	於市												
志	大隅町												
	財部町												
	末吉町												
	布志市							1	727				
大鹿	松山町							1	727				
	志布志町												
	有明町												
	屋市											1	1,324
	鹿屋市											1	1,324
垂東	輝北町												
	串良町												
	吾平町												
錦	水市												
	東串良町												
	江町												
南	大根占町												
	田代町												
	大隅町												
肝	根占町												
	佐多町												
	付町												
西	内之浦町												
	高山町												
	之表市					2	4,492						
中	種子町					11	35,656					2	7,414
	南種子町					5	20,593						
屋	久島町					1	15,448						
	上屋久町												
	屋久町					1	15,448						
奄	美市			1	132,873								
	名瀬市												
	住用村			1	132,873								
大	笠利町												
	和村												
	龍郷町												
	喜界町												
	宇検村												
	瀬戸内町												
	徳之島町												
	天城町												
	伊仙町												
	和泊町												
	知名町												
	与論町												
	計			1	132,873	19	76,189	19	40,521	2	8,413	3	8,738

9 市町村被災原因別分類（決定額(合計)）

被災原因 (コード)	5月10日 S		平成24年6月8日 S		6月8日 S		6月23日 S		6月27日 S		6月30日	
	5月11日 豪雨 (13085)		平成25年5月27日 地すべり (13105)		6月11日 梅雨前線豪雨 (13125)		6月26日 梅雨前線豪雨 (13145)		6月28日 梅雨前線豪雨 (13155)		豪雨 (13160)	
市町村名	箇所数	金額	箇所数	金額	箇所数	金額	箇所数	金額	箇所数	金額	箇所数	金額
鹿 児 島 市	旧市町村名											
	鹿 児 島 市											
	吉 田 町											
	桜 島 町											
	喜 入 町											
	松 元 町											
郡 山 町												
三 島 村												
十 島 村								2	8,413			
い ち き 串 木 野 市	串 木 野 市											
	市 来 町											
	置 市											
日	東 市 来 町											
	伊 集 院 町											
	日 吉 町											
	吹 上 町											
指	宿 市											
	指 宿 市											
	山 川 町											
開 聞 町												
枕 崎 市												
南 さ つ ま 市	加 世 田 市											
	笠 沙 町											
	大 浦 町											
	坊 津 町											
	金 峰 町											
	南 九 州 市											
願 娃 町												
知 覧 町												
川 辺 町												
薩 摩 川 内 市	川 内 市											
	樋 脇 町											
	入 来 町											
	東 郷 町											
	祁 答 院 町											
	里 村											
	上 甌 村											
	下 甌 村											
鹿 島 村												
さ つ ま 町	宮 之 城 町						14	34,782				
	鶴 田 町						7	14,946				
	薩 摩 町						4	11,287				
	薩 摩 町						3	8,549				
阿 久 根 市	水 市						1	2,889				
	出 水 市											
	野 田 町											
	高 尾 野 町						1	2,889				
長 島 町	東 町											
	長 島 町											
	伊 佐 市						4	7,121				
伊 佐 市	大 口 市						4	7,121				
	菱 刈 町											
湧 水 町	栗 野 町											
	吉 松 町											
	吉 松 町											

被災原因 (コード)	市町村名	5月10日 S 5月11日 豪雨 (13085)		平成24年6月8日 S 平成25年5月27日 地すべり (13105)		6月8日 S 6月11日 梅雨前線豪雨 (13125)		6月23日 S 6月26日 梅雨前線豪雨 (13145)		6月27日 S 6月28日 梅雨前線豪雨 (13155)		6月30日 豪雨 (13160)	
		箇所数	金額	箇所数	金額	箇所数	金額	箇所数	金額	箇所数	金額	箇所数	金額
霧	島市												
	国分市												
	溝辺町												
	横川町												
	牧園町												
	霧島町												
始	隼人町												
	福山町												
	良市							1	1,038				
	始良町												
曾	加治木町												
	蒲生町							1	1,038				
	於市												
志	大隅町												
	財部町												
	末吉町												
	布志市							1	727				
大	松山町							1	727				
	志布志町												
	有明町												
	嶺市											1	1,324
	鹿屋市											1	1,324
垂	輝北町												
	串良町												
	吾平町												
東	水市												
	串良町												
	江町												
錦	大根占町												
	田代町												
南	大隅町												
	根占町												
肝	佐多町												
	付町												
	内之浦町												
西	高山町												
	之表市					2	4,492						
中	種子町					11	35,656					2	7,414
	南種子町					5	20,593						
屋	久島町					1	15,448						
	上屋久町												
	屋久町					1	15,448						
奄	美市			1	132,873								
	名瀬市												
	住用村			1	132,873								
大	笠利町												
	和村												
	龍郷町												
	喜界町												
	宇検村	1	28,146										
	瀬戸内町												
	徳之島町												
	天城町												
	伊仙町												
	和泊町												
	知名町												
	与論町												
	計	1	28,146	1	132,873	19	76,189	21	46,557	2	8,413	3	8,738

10 平成25年発生災害の市町村別査定申請額及び決定額（県工事）

市町村名	申請額		決定額		決定額							
	箇所数	金額	箇所数	金額	河川		海岸（港湾）		海岸（その他）		砂防設備	
旧市町村名	箇所数	金額	箇所数	金額	箇所数	金額	箇所数	金額	箇所数	金額	箇所数	金額
鹿 児 島 市												
鹿 児 島 市												
吉 田 町												
桜 島 町												
喜 入 町												
松 元 町												
郡 山 町												
三 島 村												
十 島 村												
いちき串木野市												
串木野市												
市 来 町												
日 置 市	1	4,196	1	3,896	1	3,896						
東 市 来 町	1	4,196	1	3,896	1	3,896						
伊 集 院 町												
日 吉 町												
吹 上 町												
指 宿 市												
指 宿 市												
山 川 町												
開 聞 町												
枕 崎 市												
南 さ つ ま 市												
加 世 田 市												
笠 沙 町												
大 浦 町												
坊 津 町												
金 峰 町												
南 九 州 市	1	9,407	1	9,101	1	9,101						
舘 娃 町												
知 覧 町	1	9,407	1	9,101	1	9,101						
川 辺 町												
薩 摩 川 内 市												
川 内 市												
樋 脇 町												
入 来 町												
東 郷 町												
祁 答 院 町												
里 村												
上 甑 村												
下 甑 村												
鹿 島 村												
さ つ ま 町	1	3,329	1	3,147								
宮 之 城 町												
鶴 田 町	1	3,329	1	3,147								
薩 摩 町												
阿 久 根 市												
出 水 市	2	10,615	2	9,666								
出 水 市	1	7,339	1	6,777								
野 田 町												
高 尾 野 町	1	3,276	1	2,889								
長 島 町												
東 町												
長 島 町												
伊 佐 市	5	30,629	5	25,431	4	21,005						
大 口 市	4	26,190	4	21,005	4	21,005						
菱 刈 町	1	4,439	1	4,426								
湧 水 町	2	12,516	2	11,274	2	11,274						
栗 野 町	2	12,516	2	11,274	2	11,274						
吉 松 町												

市 町 村 名	申請額		決定額		決 定 額					
	箇所数	金額	箇所数	金額	河 川	海 岸 (港湾)	海 岸 (その他)	砂防設備		
旧市町村名	箇所数	金額	箇所数	金額	箇所数	金額	箇所数	金額	箇所数	金額
霧 島 市	1	3,648	1	3,233	1	3,233				
国 分 市										
溝 辺 町										
横 川 町	1	3,648	1	3,233	1	3,233				
牧 園 町										
霧 島 町										
隼 人 町										
福 山 町										
始 良 市	3	24,755	3	23,855	3	23,855				
始 良 町										
加 治 木 町	3	24,755	3	23,855	3	23,855				
蒲 生 町										
曾 於 市	1	12,478	1	12,392						
大 隅 町	1	12,478	1	12,392						
財 部 町										
末 吉 町										
志 布 志 市										
松 山 町										
志 布 志 町										
有 明 町										
大 崎 町										
鹿 屋 市										
鹿 屋 市										
輝 北 町										
串 良 町										
吾 平 町										
垂 水 市										
東 串 良 町										
錦 江 町										
大 根 占 町										
田 代 町										
南 大 隅 町										
根 占 町										
佐 多 町										
肝 付 町										
内 之 浦 町										
高 山 町										
西 之 表 市										
中 種 子 町										
南 種 子 町										
屋 久 島 町										
上 屋 久 町										
屋 久 町										
奄 美 市										
名 瀬 市										
住 用 村										
笠 利 町										
大 和 村										
龍 郷 町										
喜 界 町	1	11,864	1	11,864			1	11,864		
宇 検 村	1	29,622	1	28,146						
瀬 戸 内 町										
徳 之 島 町										
天 城 町										
伊 仙 町										
和 泊 町	1	39,309	1	39,309		1	39,309			
知 名 町										
与 論 町										
合 計	20	192,368	20	181,314	12	72,364	1	39,309	1	11,864

10 平成25年発生災害の市町村別査定申請額及び決定額（市町村工事）

市町村名	申請額		決定額		決定額							
	箇所数	金額	箇所数	金額	河川		海岸（港湾）		海岸（その他）		砂防設備	
旧市町村名	箇所数	金額	箇所数	金額	箇所数	金額	箇所数	金額	箇所数	金額	箇所数	金額
鹿 児 島 市	2	18,527	2	15,720								
鹿 児 島 市	1	9,954	1	7,986								
吉 田 町												
桜 島 町												
喜 入 町												
松 元 町	1	8,573	1	7,734								
郡 山 町												
三 島 村												
十 島 村	2	8,762	2	8,413								
いちき串木野市												
串木野市												
市 来 町												
日 置 市	2	5,437	2	4,268	1	2,572						
東市来町												
伊集院町	1	3,320	1	2,572	1	2,572						
日吉町												
吹上町	1	2,117	1	1,696								
指 宿 市												
指 宿 市												
山 川 町												
開 聞 町												
枕 崎 市												
南 さ つ ま 市	2	3,306	2	3,032								
加世田市	1	885	1	885								
笠 沙 町												
大 浦 町												
坊 津 町												
金 峰 町	1	2,421	1	2,147								
南 九 州 市												
舘 娃 町												
知 覧 町												
川 辺 町												
薩 摩 川 内 市	4	13,080	4	11,744	3	10,363						
川 内 市												
樋 脇 町	4	13,080	4	11,744	3	10,363						
入 来 町												
東 郷 町												
祁 答 院 町												
里 村												
上 甑 村												
下 甑 村												
鹿 島 村												
さ つ ま 町	31	80,192	31	69,252	17	45,767						
宮 之 城 町	21	51,838	21	44,876	11	27,937						
鶴 田 町	4	12,547	4	9,941	3	7,193						
薩 摩 町	6	15,807	6	14,435	3	10,637						
阿 久 根 市												
出 水 市												
出 水 市												
野 田 町												
高 尾 野 町												
長 島 町												
東 町												
長 島 町												
伊 佐 市	4	7,538	4	7,121	2	5,064						
大 口 市	4	7,538	4	7,121	2	5,064						
菱 刈 町												
湧 水 町												
栗 野 町												
吉 松 町												

市 町 村 名	申請額		決定額		決 定 額							
	箇所数	金額	箇所数	金額	河 川		海 岸 (港湾)		海 岸 (その他)		砂防設備	
旧市町村名	箇所数	金額	箇所数	金額	箇所数	金額	箇所数	金額	箇所数	金額	箇所数	金額
霧 島 市	13	59,265	13	55,051	5	20,721						
国 分 市	1	2,877	1	2,877								
溝 辺 町	7	34,536	7	31,194	5	20,721						
横 川 町	4	11,206	4	10,401								
牧 園 町												
霧 島 町												
隼 人 町												
福 山 町	1	10,646	1	10,579								
始 良 市	13	211,835	13	204,953	6	29,885						
始 良 町	10	207,037	10	200,243	6	29,885						
加 治 木 町	2	3,760	2	3,672								
蒲 生 町	1	1,038	1	1,038								
曾 於 市	4	8,174	4	6,706								
大 隅 町	2	4,406	2	3,426								
財 部 町												
末 吉 町	2	3,768	2	3,280								
志 布 志 市	1	733	1	727								
松 山 町	1	733	1	727								
志 布 志 町												
有 明 町												
大 崎 町												
鹿 屋 市	2	22,100	2	9,494	1	8,170						
鹿 屋 市	1	13,930	1	1,324								
輝 北 町	1	8,170	1	8,170	1	8,170						
串 良 町												
吾 平 町												
垂 水 市												
東 串 良 町												
錦 江 町												
大 根 占 町												
田 代 町												
南 大 隅 町												
根 占 町												
佐 多 町												
肝 付 町												
内 之 浦 町												
高 山 町												
西 之 表 市	2	5,801	2	4,492	1	2,289						
中 種 子 町	13	65,635	13	43,070	8	31,425						
南 種 子 町	5	24,502	5	20,593	3	7,026						
屋 久 島 町	1	19,219	1	15,448								
上 屋 久 町												
屋 久 町	1	19,219	1	15,448								
奄 美 市	1	189,750	1	132,873								
名 瀬 市												
住 用 村	1	189,750	1	132,873								
笠 利 町												
大 和 村												
龍 郷 町												
喜 界 町												
宇 検 村												
瀬 戸 内 町	2	17,817	2	17,740	1	5,810						
徳 之 島 町												
天 城 町												
伊 仙 町												
和 泊 町												
知 名 町												
与 論 町												
合 計	104	761,673	104	630,697	48	169,092						

10 平成25年発生災害の市町村別査定申請額及び決定額（合計）

市町村名	申請額		決定額		決定額							
	箇所数	金額	箇所数	金額	河川		海岸（港湾）		海岸（その他）		砂防設備	
旧市町村名	箇所数	金額	箇所数	金額	箇所数	金額	箇所数	金額	箇所数	金額	箇所数	金額
鹿 児 島 市	2	18,527	2	15,720								
鹿 児 島 市	1	9,954	1	7,986								
吉 田 町												
桜 島 町												
喜 入 町												
松 元 町	1	8,573	1	7,734								
郡 山 町												
三 島 村												
十 島 村	2	8,762	2	8,413								
いちき串木野市												
串木野市												
市 来 町												
日 置 市	3	9,633	3	8,164	2	6,468						
東 市 来 町	1	4,196	1	3,896	1	3,896						
伊 集 院 町	1	3,320	1	2,572	1	2,572						
日 吉 町												
吹 上 町	1	2,117	1	1,696								
指 宿 市												
指 宿 市												
山 川 町												
開 聞 町												
枕 崎 市												
南 さ つ ま 市	2	3,306	2	3,032								
加 世 田 市	1	885	1	885								
笠 沙 町												
大 浦 町												
坊 津 町												
金 峰 町	1	2,421	1	2,147								
南 九 州 市	1	9,407	1	9,101	1	9,101						
舘 娃 町												
知 覧 町	1	9,407	1	9,101	1	9,101						
川 辺 町												
薩 摩 川 内 市	4	13,080	4	11,744	3	10,363						
川 内 市												
樋 脇 町	4	13,080	4	11,744	3	10,363						
入 来 町												
東 郷 町												
祁 答 院 町												
里 村												
上 甑 村												
下 甑 村												
鹿 島 村												
さ つ ま 町	32	83,521	32	72,399	17	45,767						
宮 之 城 町	21	51,838	21	44,876	11	27,937						
鶴 田 町	5	15,876	5	13,088	3	7,193						
薩 摩 町	6	15,807	6	14,435	3	10,637						
阿 久 根 市												
出 水 市	2	10,615	2	9,666								
出 水 市	1	7,339	1	6,777								
野 田 町												
高 尾 野 町	1	3,276	1	2,889								
長 島 町												
東 町												
長 島 町												
伊 佐 市	9	38,167	9	32,552	6	26,069						
大 口 市	8	33,728	8	28,126	6	26,069						
菱 刈 町	1	4,439	1	4,426								
湧 水 町	2	12,516	2	11,274	2	11,274						
栗 野 町	2	12,516	2	11,274	2	11,274						
吉 松 町												

市 町 村 名	申請額		決定額		決 定 額					
	箇所数	金額	箇所数	金額	河 川	海 岸 (港湾)	海 岸 (その他)	砂防設備		
旧市町村名	箇所数	金額	箇所数	金額	箇所数	金額	箇所数	金額	箇所数	金額
霧 島 市	14	62,913	14	58,284	6	23,954				
国 分 市	1	2,877	1	2,877						
溝 辺 町	7	34,536	7	31,194	5	20,721				
横 川 町	5	14,854	5	13,634	1	3,233				
牧 園 町										
霧 島 町										
隼 人 町										
福 山 町	1	10,646	1	10,579						
始 良 市	16	236,590	16	228,808	9	53,740				
始 良 町	10	207,037	10	200,243	6	29,885				
加 治 木 町	5	28,515	5	27,527	3	23,855				
蒲 生 町	1	1,038	1	1,038						
曾 於 市	5	20,652	5	19,098						
大 隅 町	3	16,884	3	15,818						
財 部 町										
末 吉 町	2	3,768	2	3,280						
志 布 志 市	1	733	1	727						
松 山 町	1	733	1	727						
志 布 志 町										
有 明 町										
大 崎 町										
鹿 屋 市	2	22,100	2	9,494	1	8,170				
鹿 屋 市	1	13,930	1	1,324						
輝 北 町	1	8,170	1	8,170	1	8,170				
串 良 町										
吾 平 町										
垂 水 市										
東 串 良 町										
錦 江 町										
大 根 占 町										
田 代 町										
南 大 隅 町										
根 占 町										
佐 多 町										
肝 付 町										
内 之 浦 町										
高 山 町										
西 之 表 市	2	5,801	2	4,492	1	2,289				
中 種 子 町	13	65,635	13	43,070	8	31,425				
南 種 子 町	5	24,502	5	20,593	3	7,026				
屋 久 島 町	1	19,219	1	15,448						
上 屋 久 町										
屋 久 町	1	19,219	1	15,448						
奄 美 市	1	189,750	1	132,873						
名 瀬 市										
住 用 村	1	189,750	1	132,873						
笠 利 町										
大 和 村										
龍 郷 町										
喜 界 町	1	11,864	1	11,864			1	11,864		
宇 検 村	1	29,622	1	28,146						
瀬 戸 内 町	2	17,817	2	17,740	1	5,810				
徳 之 島 町										
天 城 町										
伊 仙 町										
和 泊 町	1	39,309	1	39,309			1	39,309		
知 名 町										
与 論 町										
合 計	124	954,041	124	812,011	60	241,456	1	39,309	1	11,864

11 実査・机上別分類

(単位：千円)

区分	実 査				机 上				合 計			
	申請		決定		申請		決定		申請		決定	
区市町村別	箇所数	金額	箇所数	金額	箇所数	金額	箇所数	金額	箇所数	金額	箇所数	金額
県 工 事	20	192,368	20	181,314					20	192,368	20	181,314
市町村工事	94	738,460	94	610,275	10	23,213	10	20,422	104	761,673	104	630,697
計	114	930,828	114	791,589	10	23,213	10	20,422	124	954,041	124	812,011

12 失格箇所調

(単位：千円)

区市町村別	工種別	工事番号	河川路線名	位置			申請額
				市郡	町村	大字	
該 当 な し							

13 欠格箇所調

(単位：千円)

区市町村別	工種別	工事番号	河川路線名	位置			申請額	欠格理由等
				市郡	町村	大字		
該 当 な し								

Ⅲ 平成25年発生災害の改良復旧事業

1 災害関連事業（関連）

災害関連事業は、被災箇所の災害復旧のみでは、維持上、公益上十分な効果が得られないため、未災箇所を含む一連の施設について一定計画に基づき、災害復旧費に改良費を加えて実施する改良事業である。

・平成25年発生災害の改良復旧事業・・・・・・該当なし

IV 異常気象の概況

1 異常気象別各地の降雨状況

2 気象概況と出水の状況及び一般被害

- | | | |
|------|-----------|----------------------|
| (1) | 1 3 0 8 5 | 5/10 ~ 5/11 の豪雨 |
| (2) | 1 3 1 2 5 | 6/ 8 ~ 6/11 の梅雨前線豪雨 |
| (3) | 1 3 1 4 5 | 6/23 ~ 6/26 の梅雨前線豪雨 |
| (4) | 1 3 1 5 5 | 6/27 ~ 6/28 の梅雨前線豪雨 |
| (5) | 1 3 1 6 0 | 6/30 の梅雨前線豪雨 |
| (6) | 1 3 2 3 5 | 8/ 4 ~ 8/ 5 の豪雨 |
| (7) | 1 3 2 8 0 | 8/30 ~ 9/ 2 の豪雨 |
| (8) | 1 3 2 9 0 | 9/ 3 ~ 9/ 4 の台風17号 |
| (9) | 1 3 3 4 5 | 10/ 7 ~ 10/ 8 の台風24号 |
| (10) | 1 3 3 7 0 | 10/23 ~ 10/25 の台風27号 |

1 異常気象別各地の降雨状況

地域振興局等名 異常気象名		鹿児島		南薩		北薩		甌島	始良・伊佐	
		本所	日置	本所	指宿	本所	出水		本所	伊佐
(13085) 5/10~5/11の豪雨	連続雨量	82.0	49.0	55.0	41.0	97.0	40.0	66.0	87.0	65.0
	最大24時間雨量	87.0	49.0	55.0	41.0	97.0	40.0	66.0	87.0	66.0
	最大時間雨量	22.0	14.0	13.0	9.0	16.0	8.0	27.0	14.0	10.0
(13125) 6/8~6/11の梅雨前線豪雨	連続雨量	159.0	83.0	152.0	132.0	68.0	56.0	121.0	255.0	47.0
	最大24時間雨量	159.0	86.0	153.0	133.0	86.0	56.0	121.0	123.0	60.0
	最大時間雨量	30.0	12.0	27.0	22.0	12.0	13.0	21.0	11.0	11.0
(13145) 6/23~6/26の梅雨前線豪雨	連続雨量	232.0	203.0	377.0	215.0	225.0	263.0	118.0	323.0	212.0
	最大24時間雨量	208.0	116.0	177.0	126.0	170.0	208.0	114.0	231.0	190.0
	最大時間雨量	56.0	16.0	49.0	34.0	45.0	68.0	23.0	50.0	57.0
(13155) 6/27~6/28の梅雨前線豪雨	連続雨量	274.0	25.0	36.0	28.0	26.0	10.0	32.0	46.0	9.0
	最大24時間雨量	270.0	24.0	36.0	28.0	26.0	14.0	32.0	46.0	17.0
	最大時間雨量	68.0	7.0	6.0	6.0	6.0	7.0	6.0	6.0	4.0
(13160) 6/30の梅雨前線豪雨	連続雨量	58.0	36.0	70.0	48.0	25.0	16.0	22.0	44.0	24.0
	最大24時間雨量	58.0	46.0	70.0	48.0	46.0	25.0	26.0	49.0	26.0
	最大時間雨量	20.0	17.0	35.0	34.0	19.0	9.0	6.0	18.0	6.0
(13235) 8/4~8/5の豪雨	連続雨量	91.0	29.0	84.0	74.0	130.0	89.0	4.0	278.0	124.0
	最大24時間雨量	67.0	29.0	84.0	70.0	172.0	88.0	6.0	273.0	124.0
	最大時間雨量	19.0	15.0	34.0	34.0	71.0	23.0	3.0	46.0	41.0
(13280) 8/30~9/2の豪雨	連続雨量	308.0	353.0	230.0	88.0	401.0	270.0	91.0	328.0	290.0
	最大24時間雨量	159.0	180.0	158.0	112.0	225.0	140.0	66.0	142.0	238.0
	最大時間雨量	47.0	81.0	52.0	51.0	36.0	26.0	37.0	31.0	78.0

(単位 : mm)

大隅		熊毛	屋久島	大島	瀬戸内	喜界	徳之島	沖永良部
本所	曾於							
67.0	22.0	106.0	159.0	183.0	142.0	175.0	44.0	9.0
68.0	23.0	105.0	158.0	183.0	142.0	175.0	44.0	9.0
21.0	5.0	22.0	24.0	34.0	32.0	40.0	17.0	3.0
180.0	107.0	292.0	518.0	46.0	33.0	21.0	4.0	22.0
182.0	117.0	268.0	409.0	30.0	35.0	36.0	4.0	22.0
23.0	16.0	66.0	71.0	8.0	11.0	7.0	2.0	9.0
364.0	342.0	71.0	244.0	14.0	24.0	12.0	8.0	6.0
160.0	189.0	80.0	237.0	19.0	24.0	19.0	8.0	10.0
41.0	39.0	39.0	62.0	9.0	22.0	11.0	5.0	3.0
52.0	40.0	56.0	86.0	113.0	74.0	101.0	30.0	62.0
51.0	40.0	56.0	86.0	113.0	78.0	101.0	30.0	62.0
9.0	7.0	19.0	26.0	23.0	21.0	58.0	16.0	33.0
116.0	70.0	45.0	48.0	0.0	1.0	0.0	0.0	0.0
116.0	70.0	45.0	49.0	0.0	1.0	0.0	0.0	0.0
34.0	25.0	39.0	29.0	0.0	1.0	0.0	0.0	0.0
95.0	253.0	88.0	64.0	2.0	2.0	0.0	0.0	0.0
135.0	246.0	88.0	65.0	2.0	2.0	0.0	0.0	0.0
38.0	53.0	29.0	50.0	1.0	2.0	0.0	0.0	0.0
152.0	55.0	15.0	24.0	32.0	10.0	1.0	7.0	12.0
167.0	63.0	19.0	24.0	32.0	10.0	1.0	7.0	12.0
96.0	22.0	11.0	17.0	16.0	5.0	1.0	6.0	7.0

地域振興局等名 異常気象名		鹿児島		南薩		北薩		甌島	始良・伊佐	
		本所	日置	本所	指宿	本所	出水		本所	伊佐
(13290) 9/3~9/4の台風17号	連続雨量	234.0	203.0	200.0	112.0	179.0	162.0	240.0	245.0	194.0
	最大24時間雨量	234.0	203.0	200.0	112.0	179.0	162.0	240.0	245.0	194.0
	最大時間雨量	45.0	44.0	47.0	43.0	38.0	31.0	26.0	71.0	62.0
(13345) 10/7~10/8の台風24号	連続雨量	64.0	33.0	125.0	43.0	54.0	27.0	38.0	88.0	43.0
	最大24時間雨量	64.0	35.0	105.0	43.0	54.0	27.0	38.0	88.0	43.0
	最大時間雨量	27.0	16.0	33.0	9.0	31.0	10.0	10.0	21.0	26.0
(13370) 10/23~10/25の台風27号	連続雨量	233.0	47.0	99.0	63.0	158.0	128.0	65.0	227.0	94.0
	最大24時間雨量	212.0	40.0	71.0	63.0	147.0	100.0	47.0	217.0	79.0
	最大時間雨量	65.0	9.0	14.0	21.0	25.0	21.0	9.0	45.0	17.0

(単位 : mm)

大隅		熊毛	屋久島	大島	瀬戸内	喜界	徳之島	沖永良部
本所	曾於							
224.0	246.0	32.0	166.0	69.0	97.0	51.0	108.0	8.0
223.0	246.0	32.0	164.0	75.0	99.0	52.0	108.0	8.0
40.0	68.0	7.0	43.0	43.0	34.0	36.0	33.0	7.0
132.0	86.0	20.0	357.0	65.0	36.0	2.0	96.0	107.0
86.0	86.0	22.0	319.0	59.0	36.0	2.0	99.0	103.0
15.0	38.0	15.0	20.0	16.0	7.0	1.0	23.0	38.0
205.0	151.0	51.0	403.0	190.0	151.0	72.0	62.0	39.0
176.0	120.0	51.0	230.0	144.0	119.0	70.0	41.0	33.0
16.0	34.0	9.0	39.0	16.0	12.0	10.0	7.0	7.0

2 気象概況と出水の状況及び一般被害

(1) 5月10日～5月11日の豪雨

①気象概況

奄美地方では、5月10日から11日にかけて、前線の影響を受けて雨となった。

②被害状況

今回の豪雨による一般被害は、次のとおりである。

種 別	区 分	被 害
人 的 被 害 (人)	死 者	—
	負 傷 者	—
建 物 被 害 (棟)	全 壊	—
	半 壊	—
	一 部 損 壊	—
	床 上 浸 水	—
	床 下 浸 水	—
罹災世帯 (世帯)		—
罹災者数 (人)		—

③特記事項

県内の公共土木施設災害は 1箇所、 28,146千円の被害を受けた。

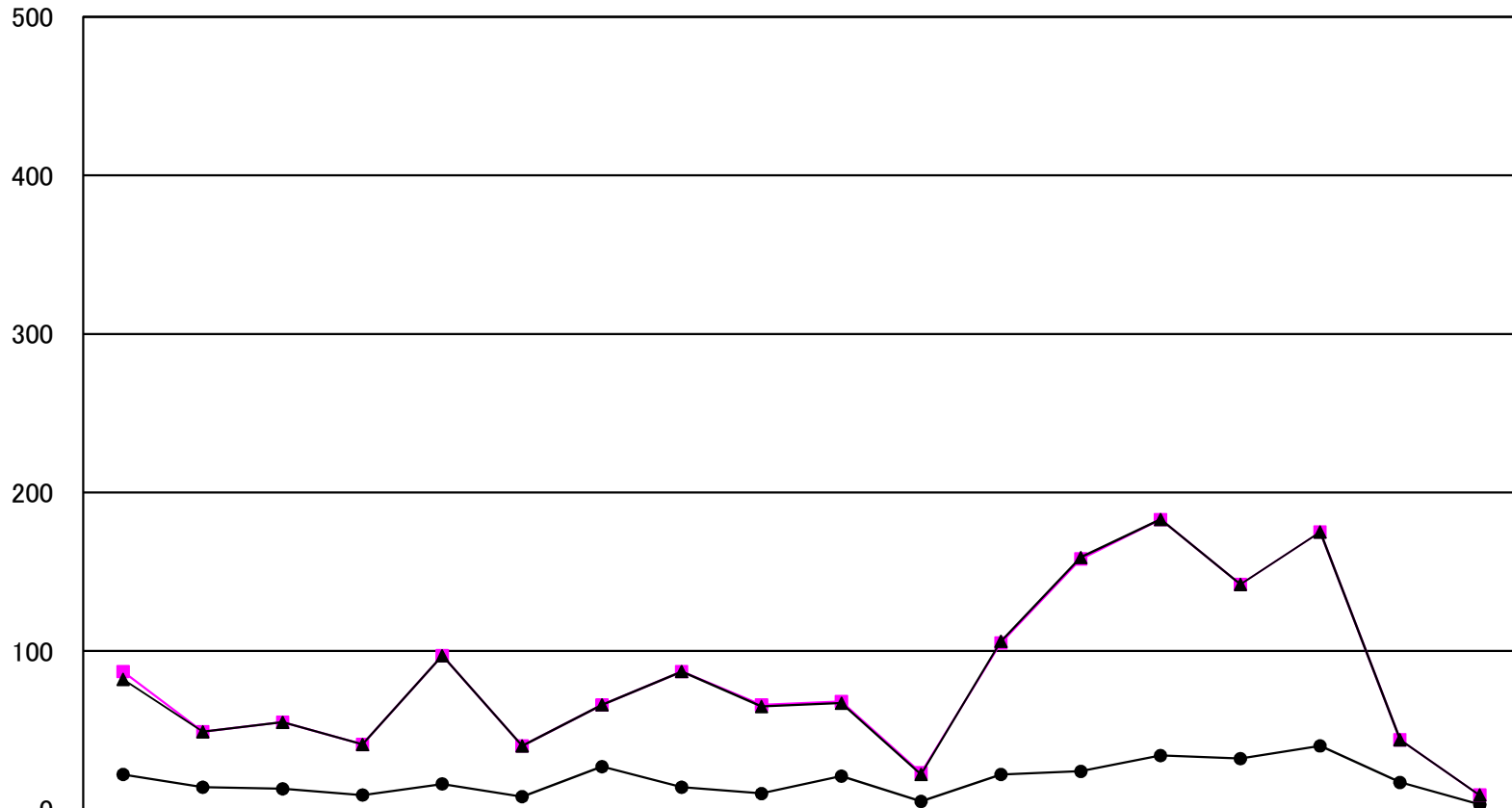
各地の降雨量

(13085)

事務所名	日 雨 量										総雨量	連続雨量	最大24時間雨量		最大時間雨量	
	5月 10日	5月 11日	月 日	月 日	月 日	月 日	月 日	月 日	月 日	月 日	5月10日~ 5月11日	5月10日~ 5月11日	雨 量	起月日時	雨 量	起月日時
	0~24時 (mm)	0~24時	0~24時	0~24時	0~24時	0~24時	0~24時	0~24時	0~24時	0~24時	(mm)	(mm)	(mm)		(mm)	
鹿児島	72.0	16.0									88.0	82.0	87.0	5/10 14時	22.0	5/10 18時
日置	49.0	1.0									50.0	49.0	49.0	5/10 7時	14.0	5/10 11時
南薩	52.0	4.0									56.0	55.0	55.0	5/10 7時	13.0	5/10 14時
指宿	41.0	1.0									42.0	41.0	41.0	5/10 11時	9.0	5/10 15時
北薩	97.0	1.0									98.0	97.0	97.0	5/10 7時	16.0	5/10 15時
出水	39.0	2.0									41.0	40.0	40.0	5/10 7時	8.0	5/10 12時
甌島	66.0	0.0									66.0	66.0	66.0	5/10 5時	27.0	5/10 12時
始良・伊佐	85.0	3.0									88.0	87.0	87.0	5/10 8時	14.0	5/10 15時
伊佐	65.0	2.0									67.0	65.0	66.0	5/10 8時	10.0	5/10 13時
大隅	66.0	3.0									69.0	67.0	68.0	5/10 12時	21.0	5/10 18時
曾於	21.0	3.0									24.0	22.0	23.0	5/10 11時	5.0	5/10 14時
熊毛支庁	45.0	61.0									106.0	106.0	105.0	5/10 13時	22.0	5/11 4時
屋久島	103.0	56.0									159.0	159.0	158.0	5/10 12時	24.0	5/11 2時
大島支庁	16.0	167.0									183.0	183.0	183.0	5/10 21時	34.0	5/11 4時
瀬戸内	9.0	133.0									142.0	142.0	142.0	5/10 21時	32.0	5/11 3時
喜界	3.0	172.0									175.0	175.0	175.0	5/10 23時	40.0	5/11 5時
徳之島	3.0	41.0									44.0	44.0	44.0	5/10 23時	17.0	5/11 3時
沖永良部	0.0	9.0									9.0	9.0	9.0	5/11 0時	3.0	5/11 4時

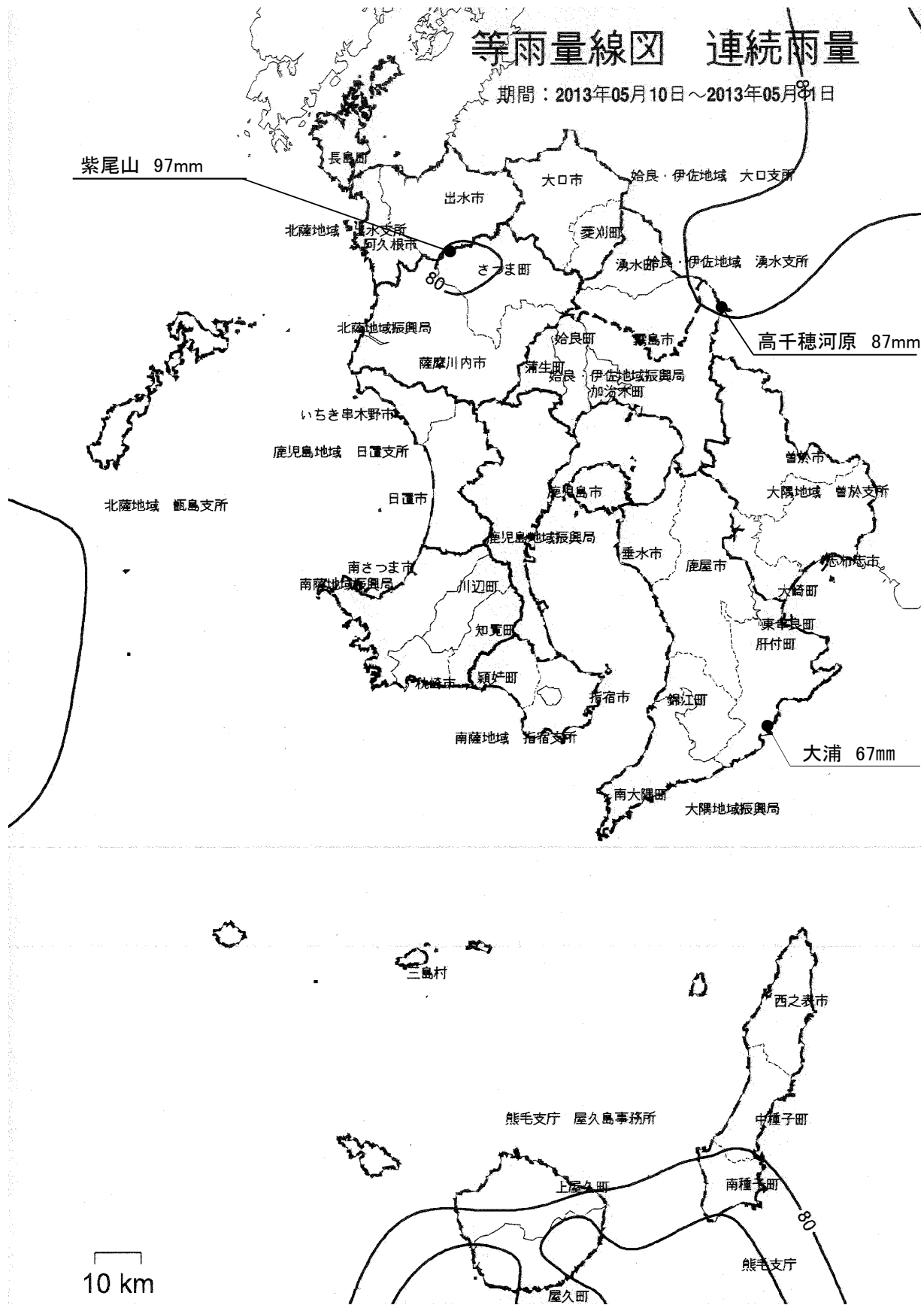
各地の降雨量(13085)

降水量mm



	鹿児島	日置	南薩	指宿	北薩	出水	甌島	始良・伊佐	大口	大隅	曾於	熊毛	屋久島	大島	瀬戸内	喜界	徳之島	沖永良部
● 最大時間雨量	22.0	14.0	13.0	9.0	16.0	8.0	27.0	14.0	10.0	21.0	5.0	22.0	24.0	34.0	32.0	40.0	17.0	3.0
■ 最大24時間雨量	87.0	49.0	55.0	41.0	97.0	40.0	66.0	87.0	66.0	68.0	23.0	105.0	158.0	183.0	142.0	175.0	44.0	9.0
▲ 連続雨量	82.0	49.0	55.0	41.0	97.0	40.0	66.0	87.0	65.0	67.0	22.0	106.0	159.0	183.0	142.0	175.0	44.0	9.0

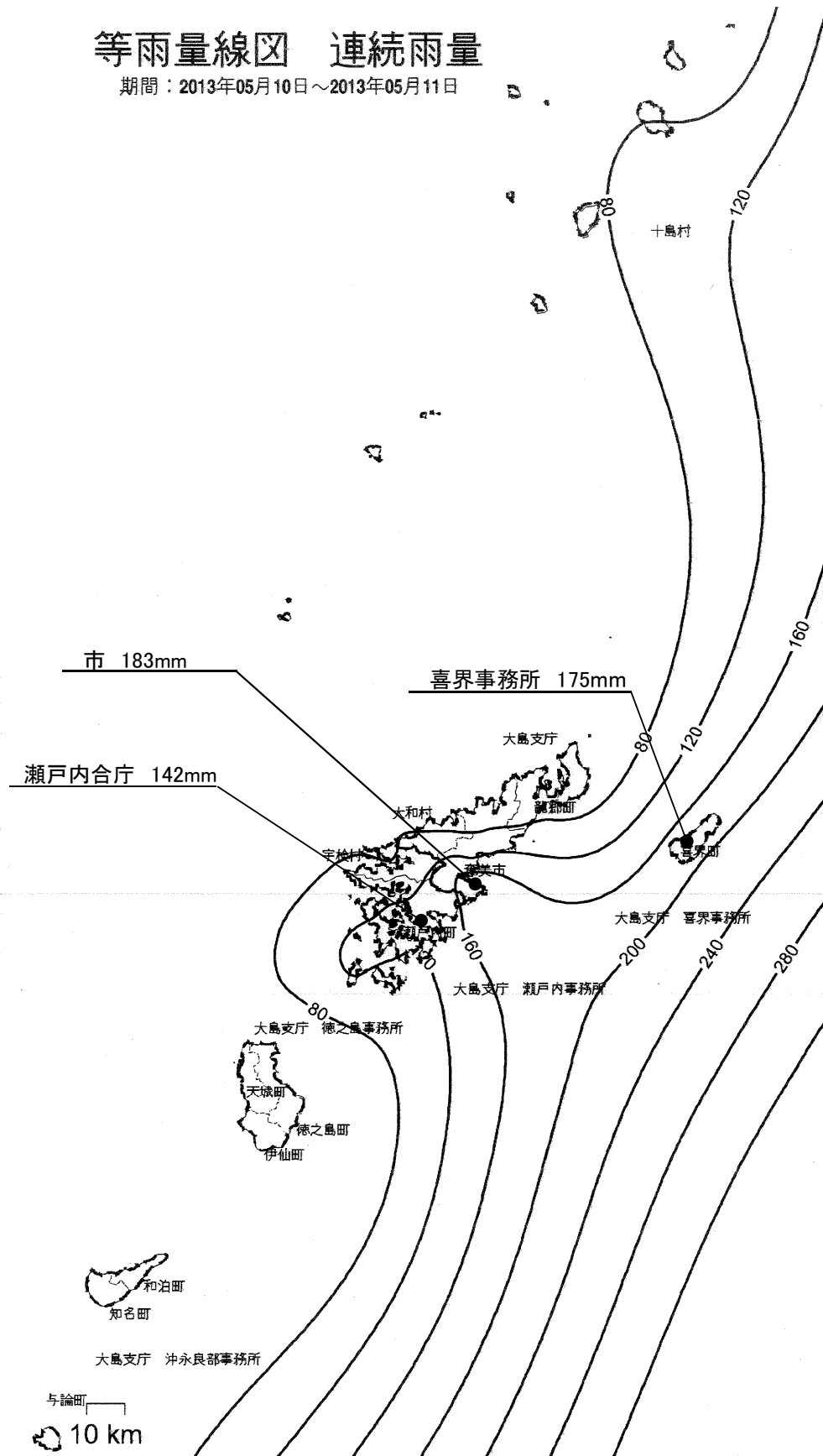
平成25年5月10日～平成25年5月11日 (13085)



平成25年5月10日～平成25年5月11日 (13085)

等雨量線図 連続雨量

期間：2013年05月10日～2013年05月11日



(2) 6月8日～6月11日の梅雨前線豪雨

①気象概況

6月上旬から中旬にかけて、種子島・屋久島地方では前線や湿った空気の影響で曇りや雨の日が多かった。

②被害状況

今回の梅雨前線豪雨による一般被害は、次のとおりである。

種 別	区 分	被 害
人 的 被 害 (人)	死 者	—
	負 傷 者	—
建 物 被 害 (棟)	全 壊	—
	半 壊	—
	一 部 損 壊	—
	床 上 浸 水	1
	床 下 浸 水	17
罹災世帯 (世帯)		1
罹災者数 (人)		3

③特記事項

県内の公共土木施設災害は 19 箇所、 76,189 千円の被害を受けた。

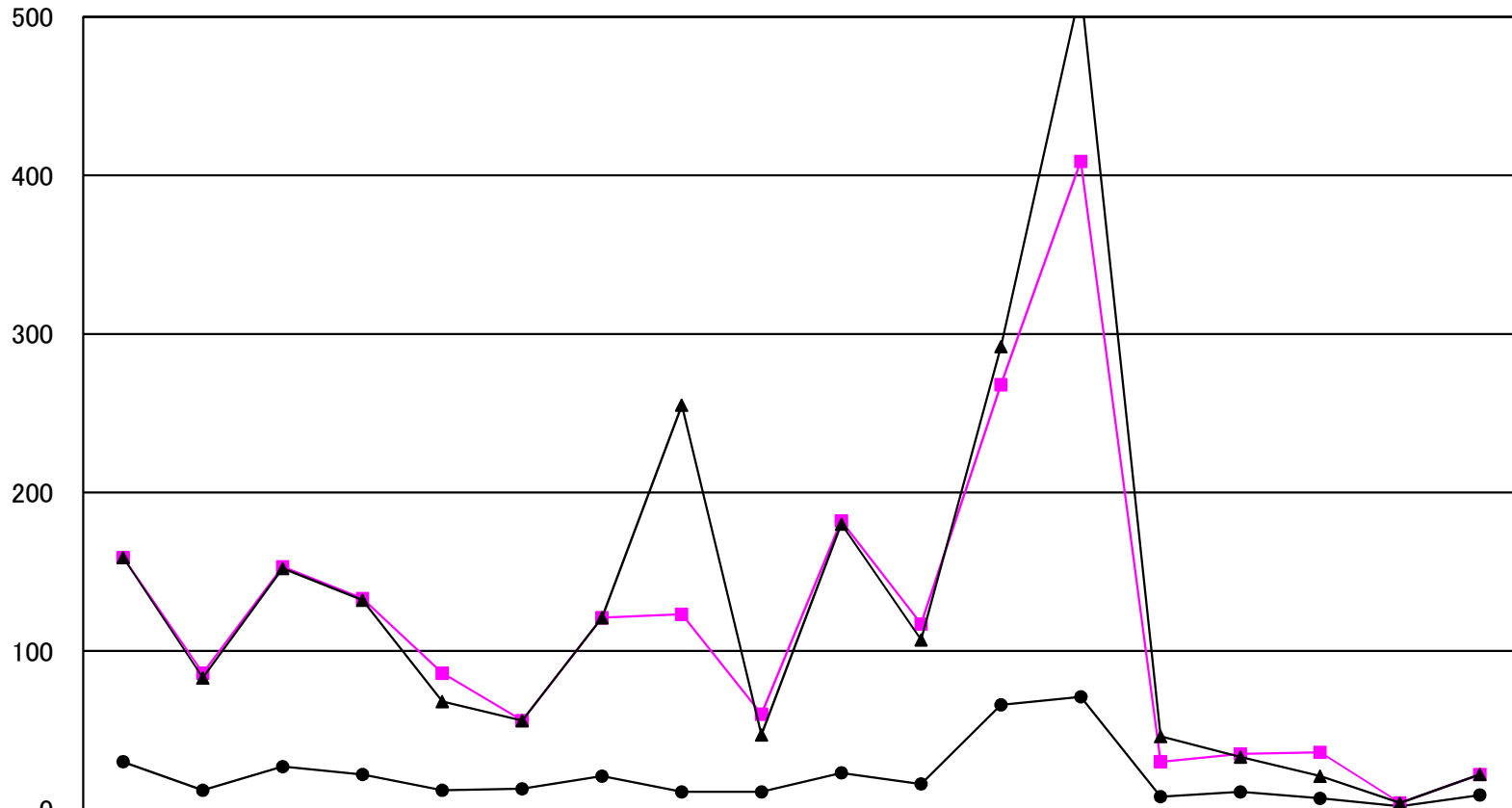
各地の降雨量

(1 3 1 2 5)

事務所名	日 雨 量										総雨量	連続雨量	最大24時間雨量		最大時間雨量	
	6月 8日	6月 9日	6月 10日	6月 11日	月 日	月 日	月 日	月 日	月 日	月 日	6月8日～ 6月11日	6月8日～ 6月11日	雨 量	起月日時	雨 量	起月日時
	0～24時 (mm)	0～24時 (mm)	0～24時 (mm)	0～24時 (mm)	0～24時	0～24時	0～24時	0～24時	0～24時	0～24時	(mm)	(mm)	(mm)		(mm)	
鹿児島	61.0	114.0	10.0	15.0							200.0	159.0	159.0	6/ 8 10時	30.0	6/ 9 6時
日置	34.0	54.0	2.0	0.0							90.0	83.0	86.0	6/ 8 19時	12.0	6/ 9 2時
南薩	33.0	133.0	26.0	13.0							205.0	152.0	153.0	6/ 8 18時	27.0	6/ 9 1時
指宿	25.0	117.0	1.0	1.0							144.0	132.0	133.0	6/ 8 20時	22.0	6/ 9 7時
北薩	22.0	70.0	6.0	0.0							98.0	68.0	86.0	6/ 8 21時	12.0	6/ 9 19時
出水	19.0	40.0	5.0	1.0							65.0	56.0	56.0	6/ 8 18時	13.0	6/ 9 1時
甌島	86.0	52.0	17.0	4.0							159.0	121.0	121.0	6/ 8 13時	21.0	6/ 8 20時
姶良・伊佐	6.0	65.0	97.0	87.0							255.0	255.0	123.0	6/10 13時	11.0	6/10 20時
伊佐	9.0	54.0	7.0	1.0							71.0	47.0	60.0	6/ 8 21時	11.0	6/ 9 20時
大隅	48.0	149.0	89.0	64.0							350.0	180.0	182.0	6/ 8 18時	23.0	6/ 9 8時
曾於	20.0	102.0	48.0	30.0							200.0	107.0	117.0	6/ 8 22時	16.0	6/ 9 2時
熊毛支庁	4.0	264.0	20.0	1.0							289.0	292.0	268.0	6/ 8 24時	66.0	6/ 9 8時
屋久島	20.0	409.0	77.0	12.0							518.0	518.0	409.0	6/ 8 24時	71.0	6/ 9 8時
大島支庁	23.0	15.0	9.0	0.0							47.0	46.0	30.0	6/ 8 16時	8.0	6/10 2時
瀬戸内	4.0	16.0	20.0	0.0							40.0	33.0	35.0	6/ 9 10時	11.0	6/ 9 23時
喜界	2.0	2.0	36.0	1.0							41.0	21.0	36.0	6/ 9 24時	7.0	6/10 19時
徳之島	3.0	0.0	4.0	0.0							7.0	4.0	4.0	6/ 9 24時	2.0	6/ 9 24時
沖永良部	22.0	1.0	1.0	0.0							24.0	22.0	22.0	6/ 8 16時	9.0	6/ 8 18時

各地の降雨量(13125)

降水量mm

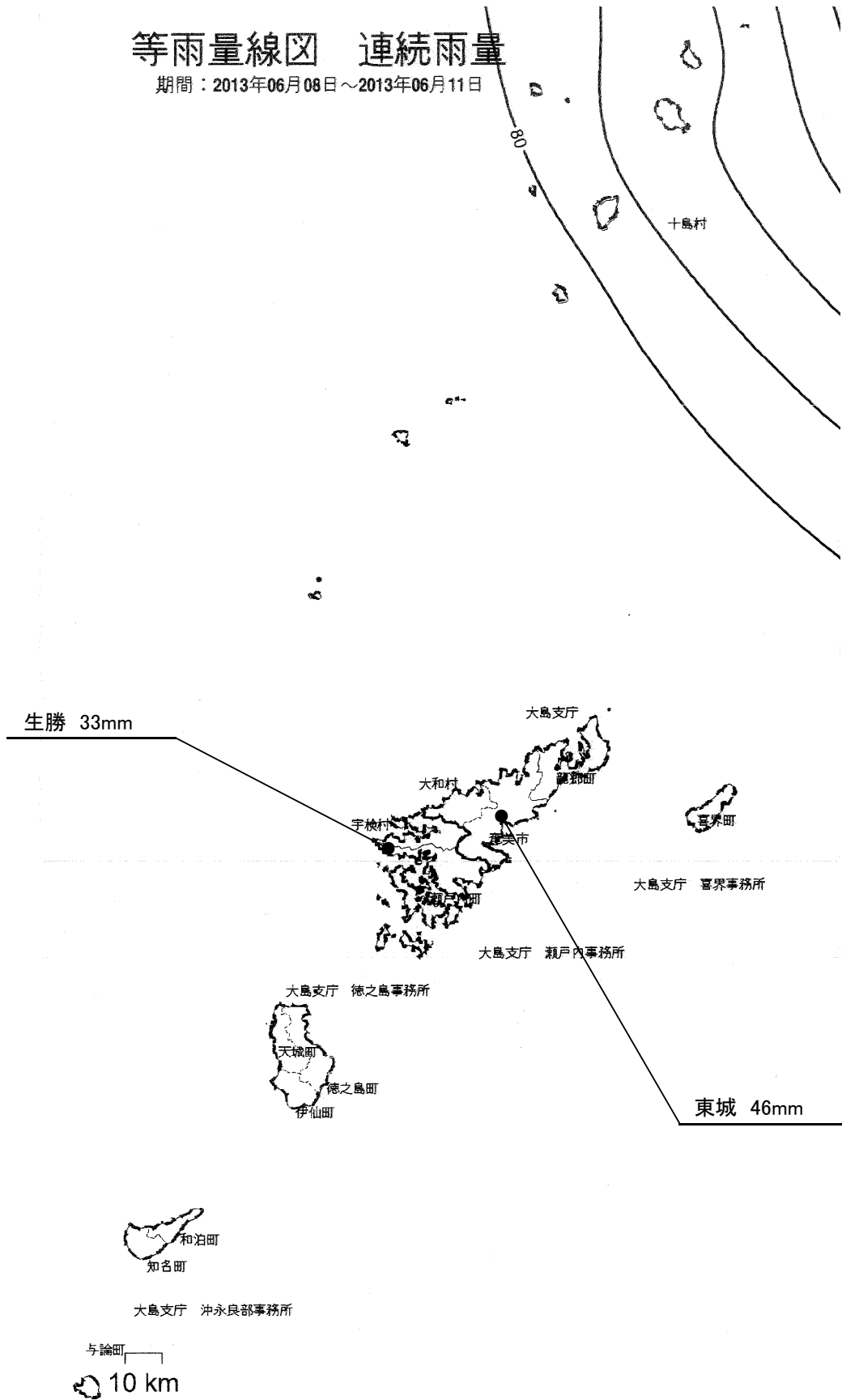


● 最大時間雨量	30.0	12.0	27.0	22.0	12.0	13.0	21.0	11.0	11.0	23.0	16.0	66.0	71.0	8.0	11.0	7.0	2.0	9.0
■ 最大24時間雨量	159.0	86.0	153.0	133.0	86.0	56.0	121.0	123.0	60.0	182.0	117.0	268.0	409.0	30.0	35.0	36.0	4.0	22.0
▲ 連続雨量	159.0	83.0	152.0	132.0	68.0	56.0	121.0	255.0	47.0	180.0	107.0	292.0	518.0	46.0	33.0	21.0	4.0	22.0

平成25年6月8日～平成25年6月11日 (13125)

等雨量線図 連続雨量

期間：2013年06月08日～2013年06月11日



(3) 6月23日～6月26日の梅雨前線豪雨

①気象概況

薩摩・大隅地方では、前線が九州南部付近に停滞したため、曇りや雨の日が多く、23日～26日に大雨となった。

②被害状況

今回の梅雨前線豪雨による一般被害は、次のとおりである。

種 別	区 分	被 害
人 的 被 害 (人)	死 者	—
	負 傷 者	—
建 物 被 害 (棟)	全 壊	—
	半 壊	—
	一 部 損 壊	1
	床 上 浸 水	—
	床 下 浸 水	12
罹災世帯 (世帯)		—
罹災者数 (人)		—

③特記事項

県内の公共土木施設災害は 21 箇所、 46,557 千円の被害を受けた。

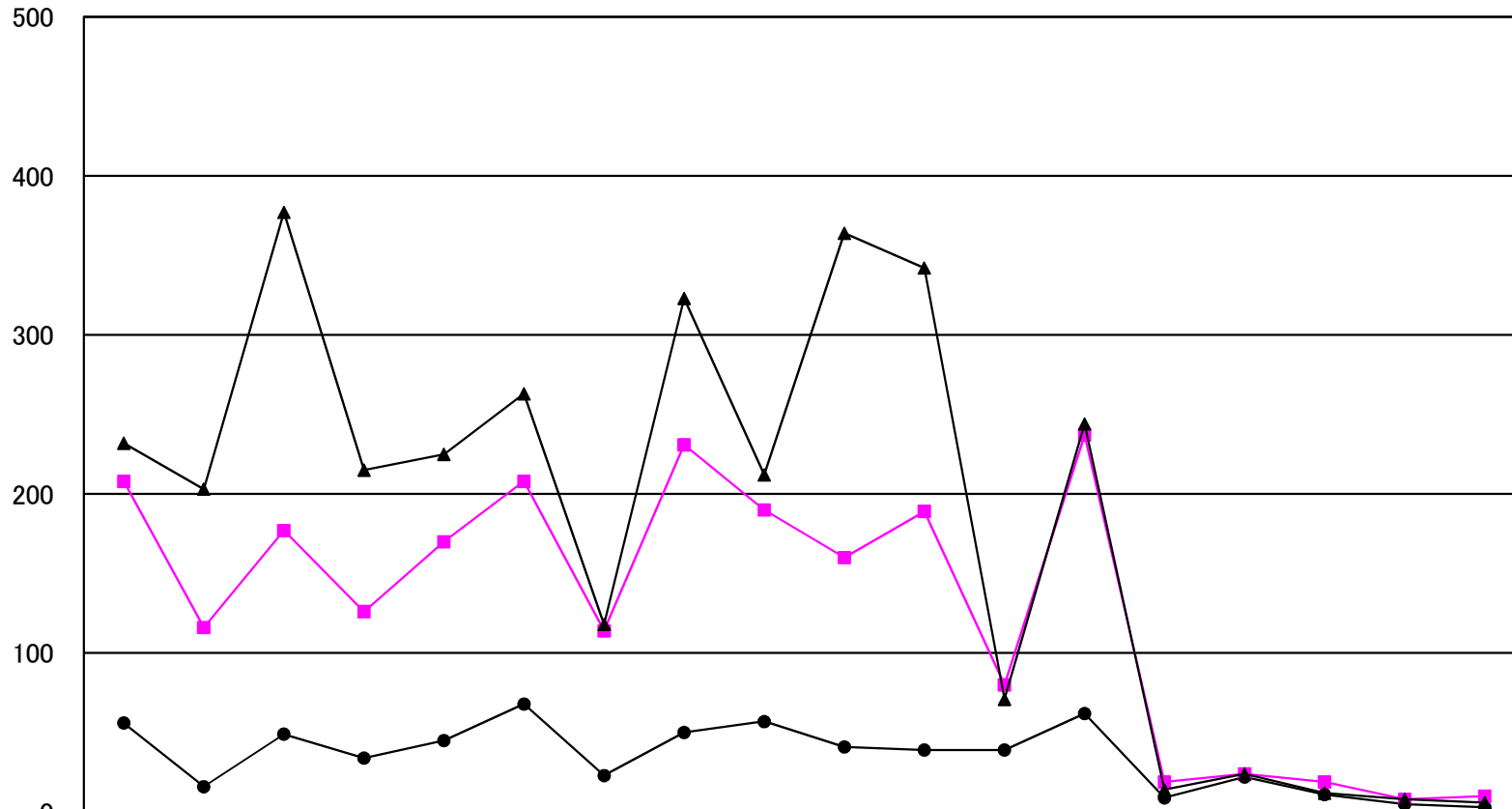
各地の降雨量

(1 3 1 4 5)

事務所名	日 雨 量										総雨量	連続雨量	最大24時間雨量		最大時間雨量	
	6月 23日	6月 24日	6月 25日	6月 26日	月 日	月 日	月 日	月 日	月 日	月 日	6月23日～ 6月26日	6月23日～ 6月26日	雨 量	起月日時	雨 量	起月日時
	0～24時 (mm)	0～24時 (mm)	0～24時 (mm)	0～24時 (mm)	0～24時	0～24時	0～24時	0～24時	0～24時	0～24時	(mm)	(mm)	(mm)		(mm)	
鹿児島	115.0	94.0	163.0	35.0							407.0	232.0	208.0	6/23 18時	56.0	6/23 23時
日置	33.0	65.0	105.0	10.0							213.0	203.0	116.0	6/24 14時	16.0	6/25 8時
南薩	99.0	55.0	176.0	47.0							377.0	377.0	177.0	6/25 1時	49.0	6/23 23時
指宿	18.0	37.0	116.0	44.0							215.0	215.0	126.0	6/25 1時	34.0	6/25 20時
北薩	3.0	50.0	80.0	142.0							275.0	225.0	170.0	6/25 13時	45.0	6/26 9時
出水	2.0	38.0	87.0	175.0							302.0	263.0	208.0	6/25 14時	68.0	6/26 9時
甌島	11.0	44.0	106.0	34.0							195.0	118.0	114.0	6/24 22時	23.0	6/25 5時
始良・伊佐	17.0	82.0	139.0	182.0							420.0	323.0	231.0	6/25 14時	50.0	6/26 9時
伊佐	3.0	39.0	54.0	158.0							254.0	212.0	190.0	6/25 13時	57.0	6/26 9時
大隅	67.0	95.0	152.0	50.0							364.0	364.0	160.0	6/23 18時	41.0	6/25 21時
曾於	34.0	156.0	120.0	32.0							342.0	342.0	189.0	6/23 19時	39.0	6/24 3時
熊毛支庁	26.0	15.0	74.0	10.0							125.0	71.0	80.0	6/25 14時	39.0	6/25 15時
屋久島	134.0	110.0	76.0	114.0							434.0	244.0	237.0	6/23 15時	62.0	6/23 16時
大島支庁	0.0	0.0	19.0	6.0							25.0	14.0	19.0	6/25 0時	9.0	6/25 2時
瀬戸内	0.0	0.0	5.0	24.0							29.0	24.0	24.0	6/26 0時	22.0	6/26 14時
喜界	1.0	0.0	19.0	11.0							31.0	12.0	19.0	6/25 0時	11.0	6/26 15時
徳之島	0.0	0.0	8.0	4.0							12.0	8.0	8.0	6/25 0時	5.0	6/25 17時
沖永良部	0.0	0.0	10.0	2.0							12.0	6.0	10.0	6/25 0時	3.0	6/25 17時

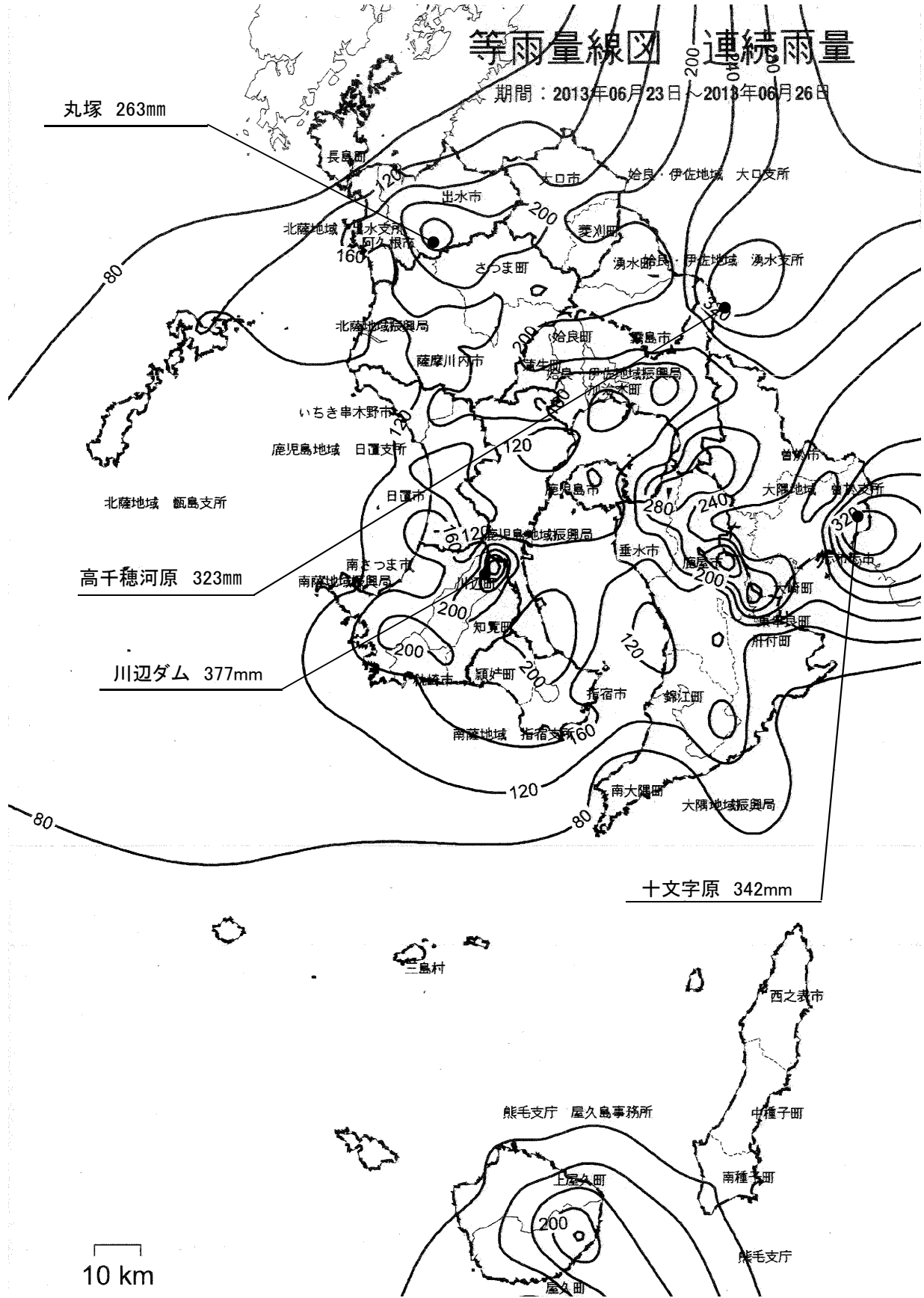
各地の降雨量(13145)

降水量mm



	鹿児島	日置	南薩	指宿	北薩	出水	甌島	始良・伊佐	大口	大隅	曾於	熊毛	屋久島	大島	瀬戸内	喜界	徳之島	沖永良部
● 最大時間雨量	56.0	16.0	49.0	34.0	45.0	68.0	23.0	50.0	57.0	41.0	39.0	39.0	62.0	9.0	22.0	11.0	5.0	3.0
■ 最大24時間雨量	208.0	116.0	177.0	126.0	170.0	208.0	114.0	231.0	190.0	160.0	189.0	80.0	237.0	19.0	24.0	19.0	8.0	10.0
▲ 連続雨量	232.0	203.0	377.0	215.0	225.0	263.0	118.0	323.0	212.0	364.0	342.0	71.0	244.0	14.0	24.0	12.0	8.0	6.0

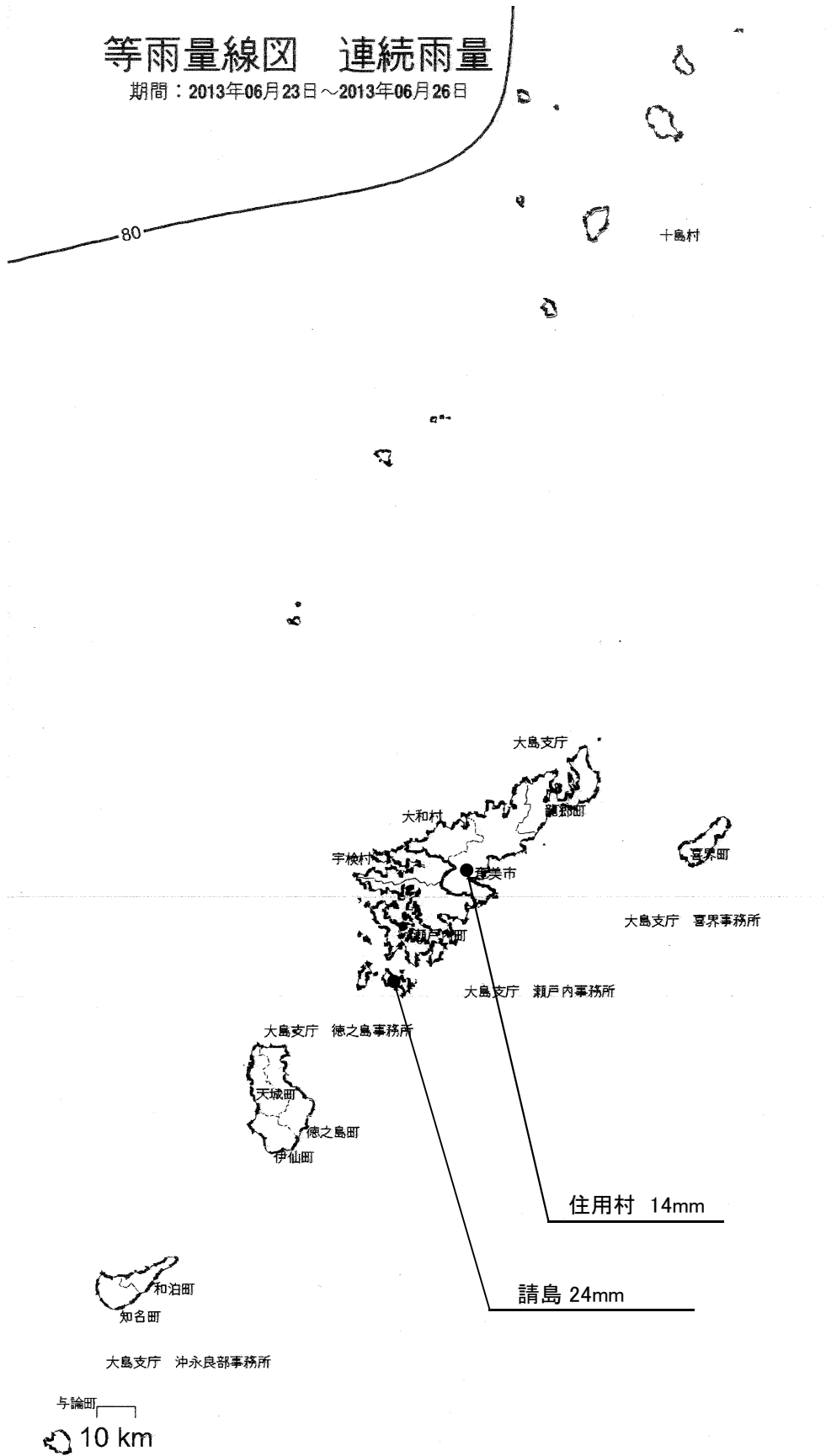
平成25年6月23日～平成25年6月26日 (13145)



平成25年6月23日～平成25年6月26日 (13145)

等雨量線図 連続雨量

期間：2013年06月23日～2013年06月26日



(4) 6月27日～6月28日の梅雨前線豪雨

①気象概況

6月下旬は、奄美地方では湿った気流の影響を受けた日が多く、27日～28日は前線の南下で大雨となったところがあった。

②被害状況

今回の梅雨前線豪雨による一般被害は、次のとおりである。

種 別	区 分	被 害
人 的 被 害 (人)	死 者	—
	負 傷 者	—
建 物 被 害 (棟)	全 壊	—
	半 壊	—
	一 部 損 壊	—
	床 上 浸 水	1
	床 下 浸 水	3
罹災世帯 (世帯)		1
罹災者数 (人)		1

③特記事項

県内の公共土木施設災害は 2 箇所、 8,413 千円の被害を受けた。

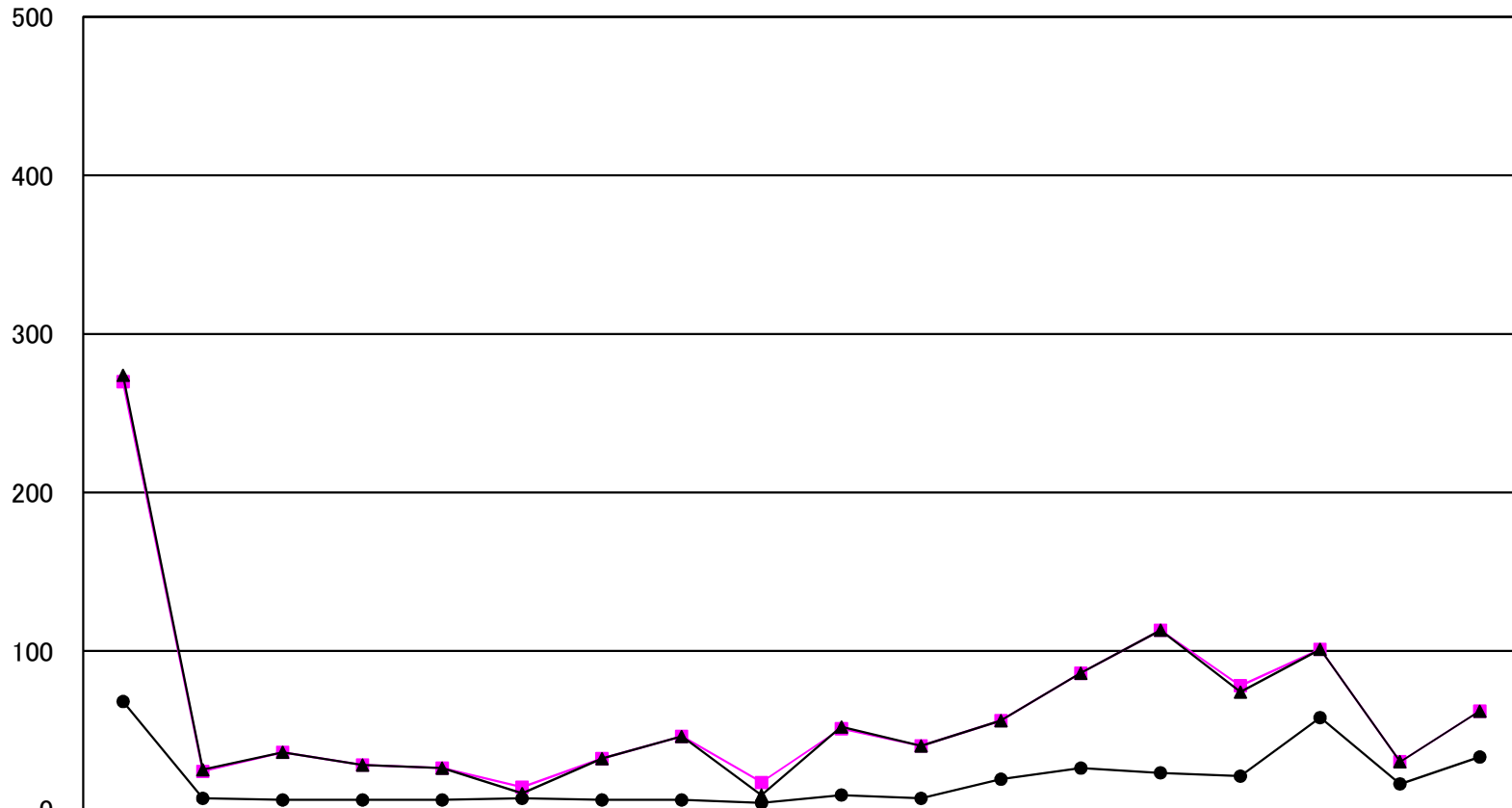
各地の降雨量

(1 3 1 5 5)

事務所名	日 雨 量										総雨量	連続雨量	最大24時間雨量		最大時間雨量	
	6月 27日	6月 28日	月 日	月 日	月 日	月 日	月 日	月 日	月 日	月 日	6月27日~ 6月28日	6月27日~ 6月28日	雨 量	起月日時	雨 量	起月日時
	0~24時 (mm)	0~24時 (mm)	0~24時	0~24時	0~24時	0~24時	0~24時	0~24時	0~24時	0~24時	(mm)	(mm)	(mm)		(mm)	
鹿児島	24.0	250.0									274.0	274.0	270.0	6/27 15時	68.0	6/28 12時
日置	1.0	24.0									25.0	25.0	24.0	6/28 0時	7.0	6/28 4時
南薩	1.0	35.0									36.0	36.0	36.0	6/27 22時	6.0	6/28 17時
指宿	0.0	28.0									28.0	28.0	28.0	6/28 0時	6.0	6/28 10時
北薩	0.0	26.0									26.0	26.0	26.0	6/28 0時	6.0	6/28 3時
出水	1.0	14.0									15.0	10.0	14.0	6/28 0時	7.0	6/28 23時
甌島	0.0	32.0									32.0	32.0	32.0	6/28 0時	6.0	6/28 2時
姶良・伊佐	0.0	46.0									46.0	46.0	46.0	6/28 0時	6.0	6/28 20時
伊佐	0.0	17.0									17.0	9.0	17.0	6/28 0時	4.0	6/28 3時
大隅	1.0	51.0									52.0	52.0	51.0	6/28 0時	9.0	6/28 17時
曾於	0.0	40.0									40.0	40.0	40.0	6/28 0時	7.0	6/28 17時
熊毛支庁	7.0	49.0									56.0	56.0	56.0	6/27 20時	19.0	6/28 4時
屋久島	18.0	68.0									86.0	86.0	86.0	6/27 17時	26.0	6/28 3時
大島支庁	113.0	4.0									117.0	113.0	113.0	6/27 0時	23.0	6/27 7時
瀬戸内	78.0	3.0									81.0	74.0	78.0	6/27 0時	21.0	6/27 9時
喜界	101.0	0.0									101.0	101.0	101.0	6/27 2時	58.0	6/27 12時
徳之島	30.0	0.0									30.0	30.0	30.0	6/27 6時	16.0	6/27 8時
沖永良部	62.0	0.0									62.0	62.0	62.0	6/27 3時	33.0	6/27 5時

各地の降雨量(13155)

降水量mm

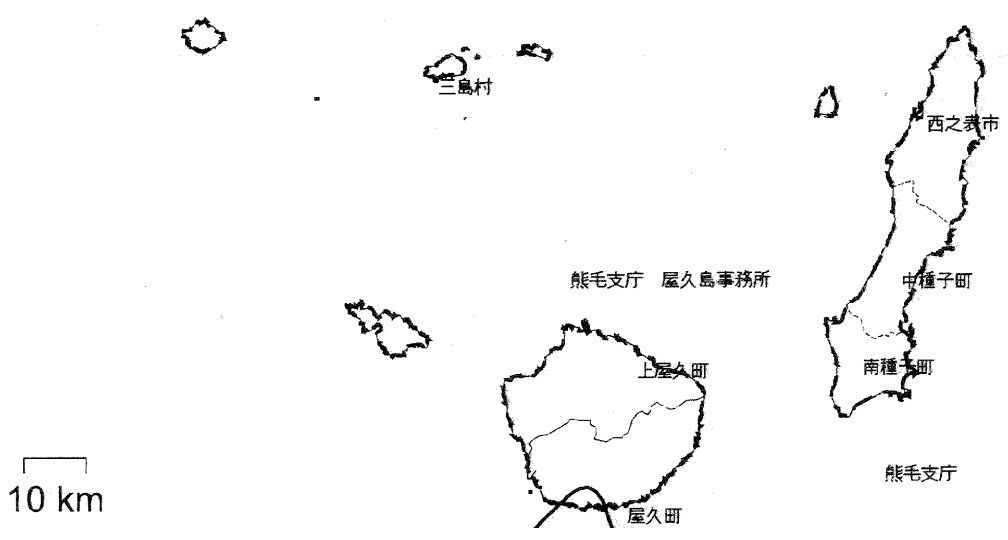


	鹿児島	日置	南薩	指宿	北薩	出水	甌島	始良・伊佐	大口	大隅	曾於	熊毛	屋久島	大島	瀬戸内	喜界	徳之島	沖永良部
● 最大時間雨量	68.0	7.0	6.0	6.0	6.0	7.0	6.0	6.0	4.0	9.0	7.0	19.0	26.0	23.0	21.0	58.0	16.0	33.0
■ 最大24時間雨量	270.0	24.0	36.0	28.0	26.0	14.0	32.0	46.0	17.0	51.0	40.0	56.0	86.0	113.0	78.0	101.0	30.0	62.0
▲ 連続雨量	274.0	25.0	36.0	28.0	26.0	10.0	32.0	46.0	9.0	52.0	40.0	56.0	86.0	113.0	74.0	101.0	30.0	62.0

平成25年6月27日～平成25年6月28日 (13155)

等雨量線図 連続雨量

期間：2013年06月27日～2013年06月28日



10 km

(5) 6月30日の梅雨前線豪雨

①気象概況

6月下旬は、薩摩・大隅・種子島・屋久島地方では前線が九州南部付近に停滞したため、曇りや雨の日が多く、大雨となった。

②被害状況

今回の梅雨前線豪雨による一般被害は、次のとおりである。

種 別	区 分	被 害
人 的 被 害 (人)	死 者	—
	負 傷 者	—
建 物 被 害 (棟)	全 壊	—
	半 壊	—
	一 部 損 壊	—
	床 上 浸 水	—
	床 下 浸 水	—
罹災世帯 (世帯)		—
罹災者数 (人)		—

③特記事項

県内の公共土木施設災害は 3箇所、 8,738千円の被害を受けた。

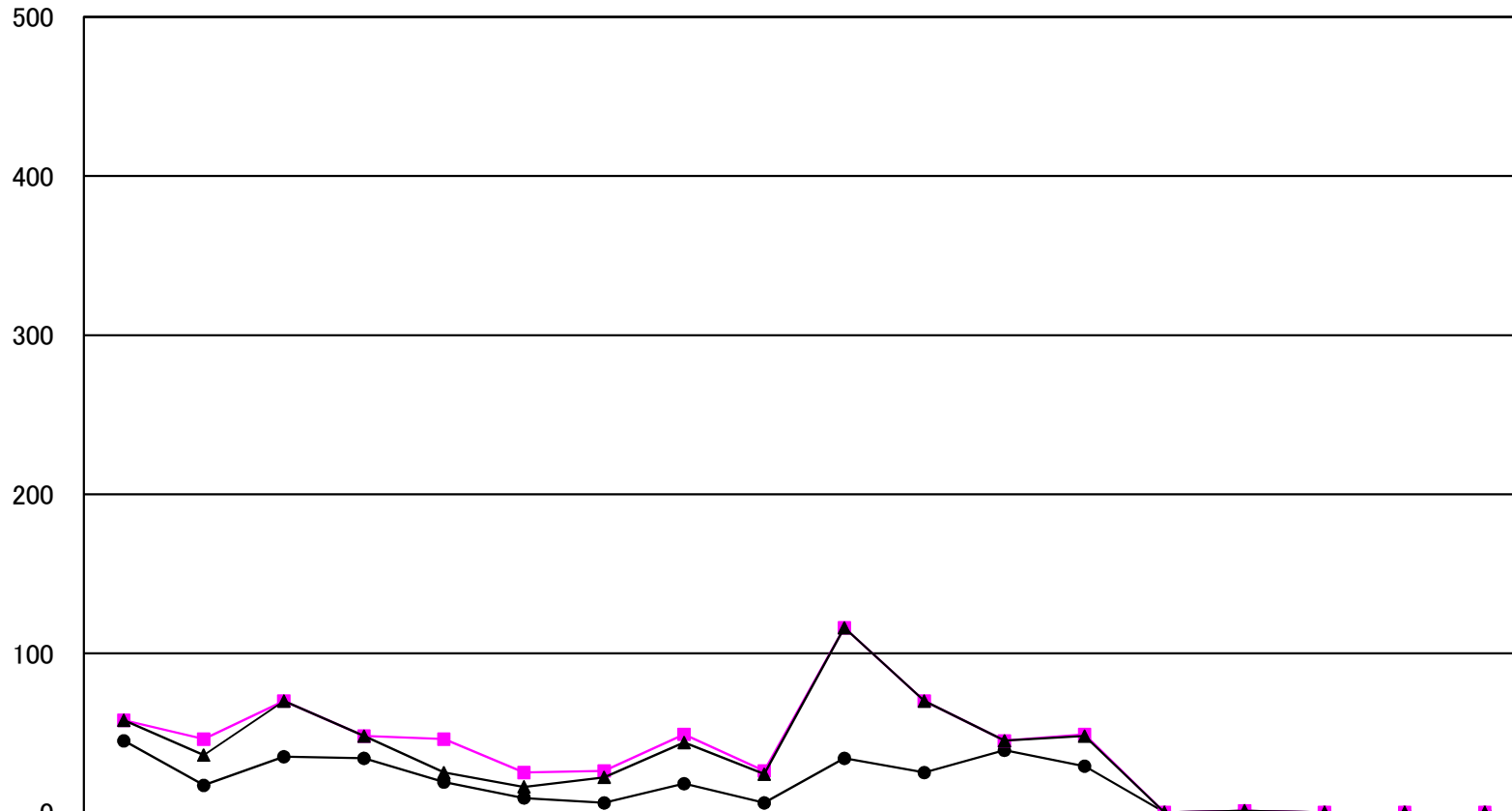
各地の降雨量

(1 3 1 6 0)

事務所名	日 雨 量										総雨量	連続雨量	最大24時間雨量		最大時間雨量	
	6月 30日	月 日	月 日	月 日	月 日	月 日	月 日	月 日	月 日	月 日	6月30日	6月30日	雨 量	起月日時	雨 量	起月日時
	0~24時 (mm)	0~24時	0~24時	0~24時	0~24時	0~24時	0~24時	0~24時	0~24時	0~24時	(mm)	(mm)	(mm)		(mm)	
鹿児島	58.0										58.0	58.0	58.0	6/30 0時	45.0	6/30 5時
日置	46.0										46.0	36.0	46.0	6/30 0時	17.0	6/30 8時
南薩	70.0										70.0	70.0	70.0	6/30 0時	35.0	6/30 14時
指宿	48.0										48.0	48.0	48.0	6/30 0時	34.0	6/30 8時
北薩	46.0										46.0	25.0	46.0	6/30 0時	19.0	6/30 22時
出水	25.0										25.0	16.0	25.0	6/30 0時	9.0	6/30 21時
甌島	26.0										26.0	22.0	26.0	6/30 0時	6.0	6/30 7時
始良・伊佐	49.0										49.0	44.0	49.0	6/30 0時	18.0	6/30 9時
伊佐	26.0										26.0	24.0	26.0	6/30 0時	6.0	6/30 8時
大隅	116.0										116.0	116.0	116.0	6/30 0時	34.0	6/30 19時
曾於	70.0										70.0	70.0	70.0	6/30 0時	25.0	6/30 20時
熊毛支庁	45.0										45.0	45.0	45.0	6/30 0時	39.0	6/30 9時
屋久島	49.0										49.0	48.0	49.0	6/30 0時	29.0	6/30 9時
大島支庁	0.0										0.0	0.0	0.0	—	0.0	—
瀬戸内	1.0										1.0	1.0	1.0	6/30 0時	1.0	6/30 14時
喜界	0.0										0.0	0.0	0.0	—	0.0	—
徳之島	0.0										0.0	0.0	0.0	—	0.0	—
沖永良部	0.0										0.0	0.0	0.0	—	0.0	—

各地の降雨量(13160)

降水量mm



●	最大時間雨量	45.0	17.0	35.0	34.0	19.0	9.0	6.0	18.0	6.0	34.0	25.0	39.0	29.0	0.0	1.0	0.0	0.0	0.0
■	最大24時間雨量	58.0	46.0	70.0	48.0	46.0	25.0	26.0	49.0	26.0	116.0	70.0	45.0	49.0	0.0	1.0	0.0	0.0	0.0
▲	連続雨量	58.0	36.0	70.0	48.0	25.0	16.0	22.0	44.0	24.0	116.0	70.0	45.0	48.0	0.0	1.0	0.0	0.0	0.0

(6) 8月4日～8月5日の豪雨

①気象概況

薩摩・大隅地方では、8月上旬は高気圧に覆われ概ね晴れたが、4日～5日は気圧の谷や湿った気流の影響で、雷雨や大雨となった。

奄美地方は低気圧や前線の影響で1日から2日にかけて大雨となった。

②被害状況

今回の豪雨による一般被害は、次のとおりである。

種 別	区 分	被 害
人 的 被 害 (人)	死 者	—
	負 傷 者	—
建 物 被 害 (棟)	全 壊	—
	半 壊	—
	一 部 損 壊	—
	床 上 浸 水	—
	床 下 浸 水	—
罹災世帯 (世帯)		—
罹災者数 (人)		—

③特記事項

県内の公共土木施設災害は 6 箇所、 23,873 千円の被害を受けた。

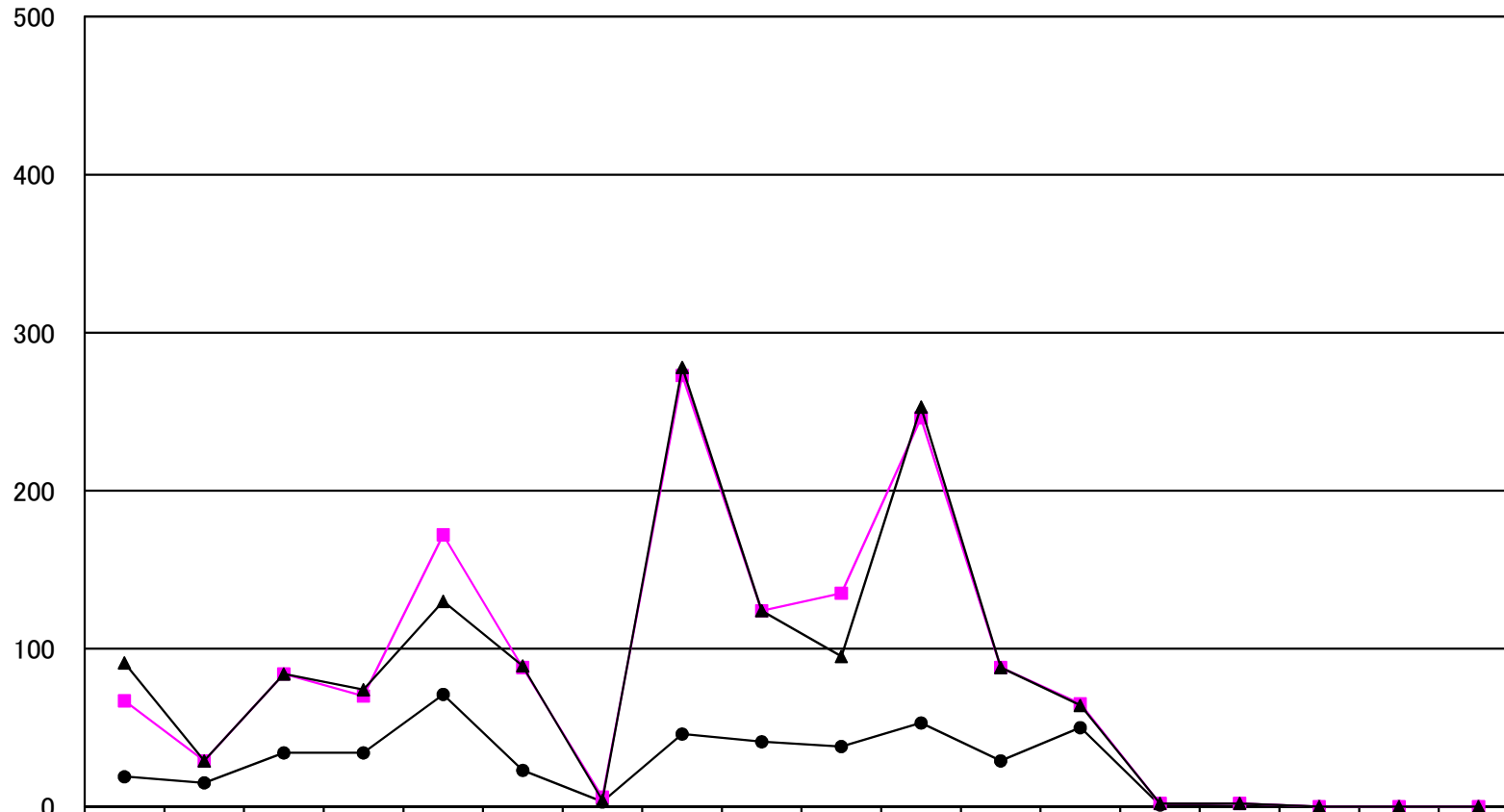
各地の降雨量

(1 3 2 3 5)

事務所名	日 雨 量										総雨量	連続雨量	最大24時間雨量		最大時間雨量	
	8月 4日	8月 5日	月 日	月 日	月 日	月 日	月 日	月 日	月 日	月 日	8月4日～ 8月5日	8月4日～ 8月5日	雨 量	起月日時	雨 量	起月日時
	0～24時 (mm)	0～24時 (mm)	0～24時	0～24時	0～24時	0～24時	0～24時	0～24時	0～24時	0～24時	(mm)	(mm)	(mm)		(mm)	
鹿児島	33.0	58.0									91.0	91.0	67.0	8/4 8時	19.0	8/5 16時
日置	6.0	23.0									29.0	29.0	29.0	8/4 21時	15.0	8/5 15時
南薩	2.0	82.0									84.0	84.0	84.0	8/4 21時	34.0	8/5 15時
指宿	2.0	68.0									70.0	74.0	70.0	8/4 23時	34.0	8/5 15時
北薩	50.0	132.0									182.0	130.0	172.0	8/4 8時	71.0	8/5 3時
出水	75.0	14.0									89.0	89.0	88.0	8/4 4時	23.0	8/4 15時
甌島	2.0	4.0									6.0	4.0	6.0	8/4 21時	3.0	8/5 15時
始良・伊佐	182.0	142.0									324.0	278.0	273.0	8/4 8時	46.0	8/4 9時
伊佐	105.0	20.0									125.0	124.0	124.0	8/4 5時	41.0	8/4 10時
大隅	96.0	80.0									176.0	95.0	135.0	8/4 9時	38.0	8/5 8時
曾於	154.0	135.0									289.0	253.0	246.0	8/4 8時	53.0	8/4 10時
熊毛支庁	0.0	88.0									88.0	88.0	88.0	8/5 0時	29.0	8/5 10時
屋久島	1.0	64.0									65.0	64.0	65.0	8/4 19時	50.0	8/5 8時
大島支庁	2.0	0.0									2.0	2.0	2.0	8/4 13時	1.0	8/4 14時
瀬戸内	2.0	0.0									2.0	2.0	2.0	8/4 7時	2.0	8/4 7時
喜界	0.0	0.0									0.0	0.0	0.0	—	0.0	—
徳之島	0.0	0.0									0.0	0.0	0.0	—	0.0	—
沖永良部	0.0	0.0									0.0	0.0	0.0	—	0.0	—

各地の降雨量(13235)

降水量mm

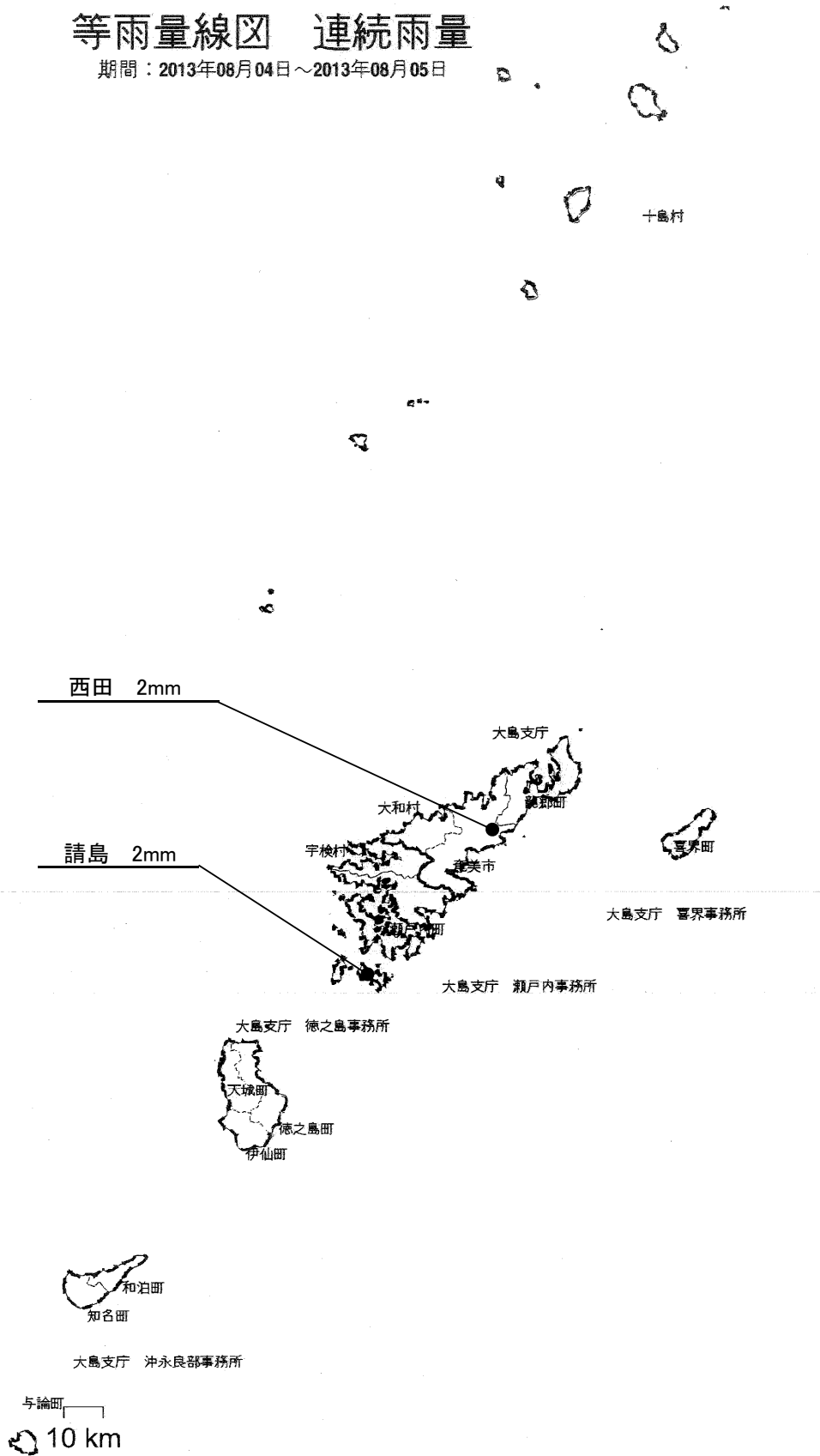


	鹿児島	日置	南薩	指宿	北薩	出水	甌島	始良・伊佐	大口	大隅	曾於	熊毛	屋久島	大島	瀬戸内	喜界	徳之島	沖永良部
● 最大時間雨量	19.0	15.0	34.0	34.0	71.0	23.0	3.0	46.0	41.0	38.0	53.0	29.0	50.0	1.0	2.0	0.0	0.0	0.0
■ 最大24時間雨量	67.0	29.0	84.0	70.0	172.0	88.0	6.0	273.0	124.0	135.0	246.0	88.0	65.0	2.0	2.0	0.0	0.0	0.0
▲ 連続雨量	91.0	29.0	84.0	74.0	130.0	89.0	4.0	278.0	124.0	95.0	253.0	88.0	64.0	2.0	2.0	0.0	0.0	0.0

平成25年8月4日～平成25年8月5日 (13235)

等雨量線図 連続雨量

期間：2013年08月04日～2013年08月05日



(7) 8月30日～9月2日の豪雨

①気象概況

薩摩・大隅地方では、8月下旬は湿った気流や前線の影響を受け、9月上旬は前線の影響を受けて大雨となったところがあった。

②被害状況

今回の豪雨による一般被害は、次のとおりである。

種 別	区 分	被 害
人 的 被 害 (人)	死 者	—
	負 傷 者	—
建 物 被 害 (棟)	全 壊	—
	半 壊	—
	一 部 損 壊	1
	床 上 浸 水	—
	床 下 浸 水	4
罹災世帯 (世帯)		—
罹災者数 (人)		—

③特記事項

県内の公共土木施設災害は 25 箇所、 64,947 千円の被害を受けた。

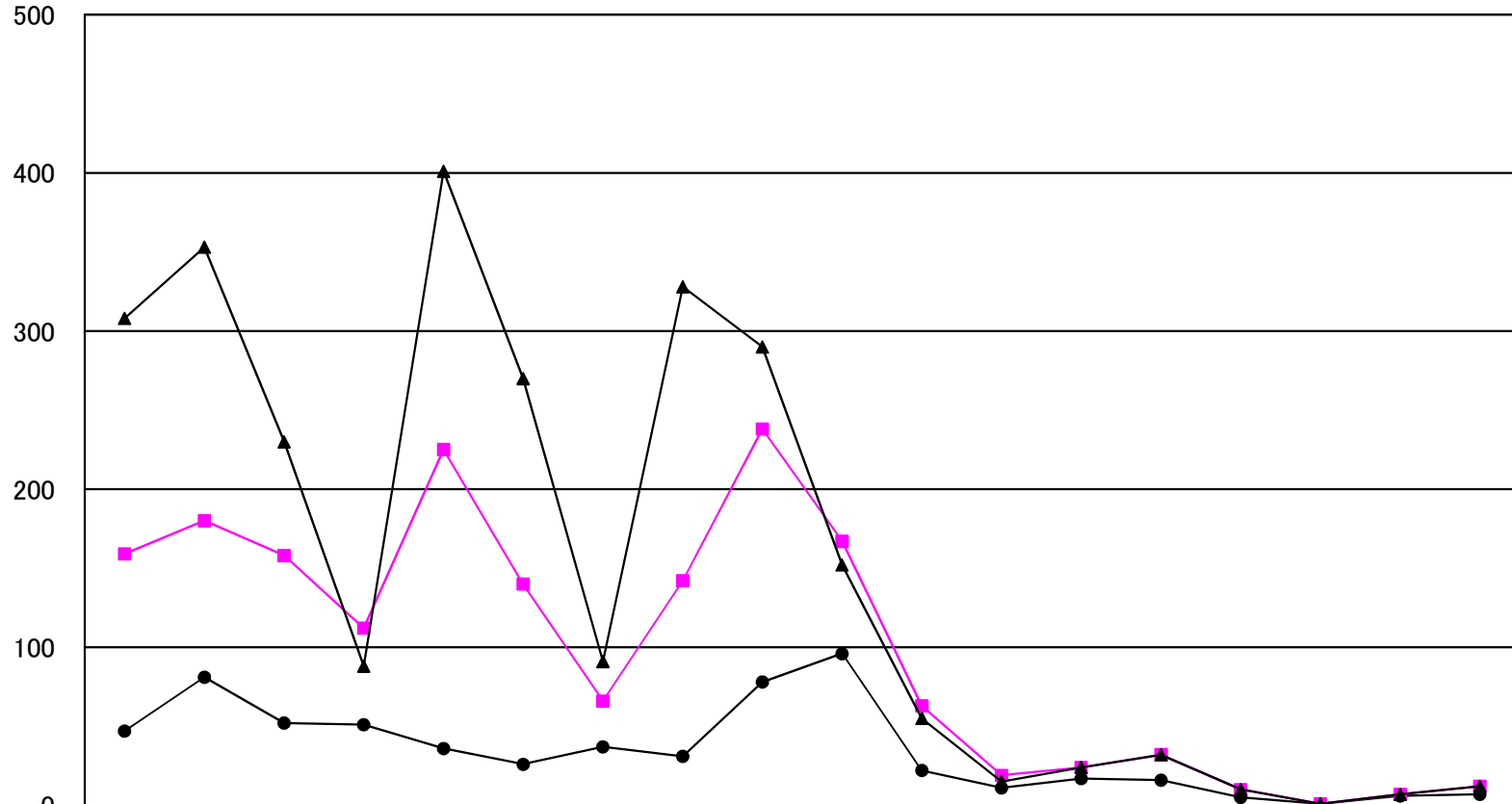
各地の降雨量

(1 3 2 8 0)

事務所名	日 雨 量										総雨量	連続雨量	最大24時間雨量		最大時間雨量	
	8月 30日	8月 31日	9月 1日	9月 2日	月 日	月 日	月 日	月 日	月 日	月 日	8月30日～ 9月2日	8月30日～ 9月2日	雨 量	起月日時	雨 量	起月日時
	0～24時 (mm)	0～24時 (mm)	0～24時 (mm)	0～24時 (mm)	0～24時	0～24時	0～24時	0～24時	0～24時	0～24時	(mm)	(mm)	(mm)		(mm)	
鹿児島	0.0	69.0	148.0	91.0							308.0	308.0	159.0	9/1 8時	47.0	9/2 5時
日置	1.0	89.0	144.0	120.0							354.0	353.0	180.0	9/1 9時	81.0	9/2 5時
南薩	0.0	27.0	82.0	121.0							230.0	230.0	158.0	9/1 11時	52.0	9/2 5時
指宿	0.0	28.0	32.0	88.0							148.0	88.0	112.0	9/1 12時	51.0	9/2 8時
北薩	2.0	115.0	187.0	98.0							402.0	401.0	225.0	9/1 9時	36.0	9/1 12時
出水	19.0	71.0	123.0	65.0							278.0	270.0	140.0	9/1 3時	26.0	9/1 3時
甌島	28.0	14.0	43.0	48.0							133.0	91.0	66.0	9/1 10時	37.0	9/2 8時
始良・伊佐	8.0	111.0	120.0	96.0							335.0	328.0	142.0	8/31 10時	31.0	9/2 4時
伊佐	3.0	59.0	176.0	113.0							351.0	290.0	238.0	9/1 4時	78.0	9/2 3時
大隅	0.0	17.0	15.0	152.0							184.0	152.0	167.0	9/1 12時	96.0	9/2 7時
曾於	2.0	15.0	39.0	55.0							111.0	55.0	63.0	9/1 12時	22.0	9/2 7時
熊毛支庁	0.0	16.0	1.0	19.0							36.0	15.0	19.0	9/2 0時	11.0	8/31 19時
屋久島	0.0	24.0	0.0	1.0							25.0	24.0	24.0	8/31 0時	17.0	8/31 21時
大島支庁	2.0	2.0	0.0	32.0							36.0	32.0	32.0	9/2 0時	16.0	9/2 23時
瀬戸内	1.0	0.0	0.0	10.0							11.0	10.0	10.0	9/2 0時	5.0	9/2 15時
喜界	0.0	0.0	0.0	1.0							1.0	1.0	1.0	9/2 0時	1.0	9/2 18時
徳之島	0.0	0.0	0.0	7.0							7.0	7.0	7.0	9/2 0時	6.0	9/2 21時
沖永良部	2.0	0.0	0.0	12.0							14.0	12.0	12.0	9/2 0時	7.0	9/2 21時

各地の降雨量(13280)

降水量mm



	鹿児島	日置	南薩	指宿	北薩	出水	甌島	始良・伊佐	大口	大隅	曾於	熊毛	屋久島	大島	瀬戸内	喜界	徳之島	沖永良部
● 最大時間雨量	47.0	81.0	52.0	51.0	36.0	26.0	37.0	31.0	78.0	96.0	22.0	11.0	17.0	16.0	5.0	1.0	6.0	7.0
■ 最大24時間雨量	159.0	180.0	158.0	112.0	225.0	140.0	66.0	142.0	238.0	167.0	63.0	19.0	24.0	32.0	10.0	1.0	7.0	12.0
▲ 連続雨量	308.0	353.0	230.0	88.0	401.0	270.0	91.0	328.0	290.0	152.0	55.0	15.0	24.0	32.0	10.0	1.0	7.0	12.0

(8) 9月3日～9月4日の台風17号

①気象概況

薩摩・大隅地方では、3日は前線や台風第17号の影響を受けて大雨となった所があった。4日は台風第17号から変わった低気圧の影響で荒れた天気となった。

【台風17号】

9月2日3時に沖縄本島の北西海上で発生，発達しながら北東へ進み，4日3時頃には指宿市付近に上陸，その後9時に四国沖付近で温帯低気圧へ変わった。

②被害状況

今回の台風17号による一般被害は，次のとおりである。

種 別	区 分	被 害
人 的 被 害 (人)	死 者	—
	負 傷 者	—
建 物 被 害 (棟)	全 壊	—
	半 壊	1
	一 部 損 壊	6
	床 上 浸 水	—
	床 下 浸 水	1
罹災世帯 (世帯)		1
罹災者数 (人)		1

③特記事項

県内の公共土木施設災害は 42 箇所， 353,362 千円の被害を受けた。

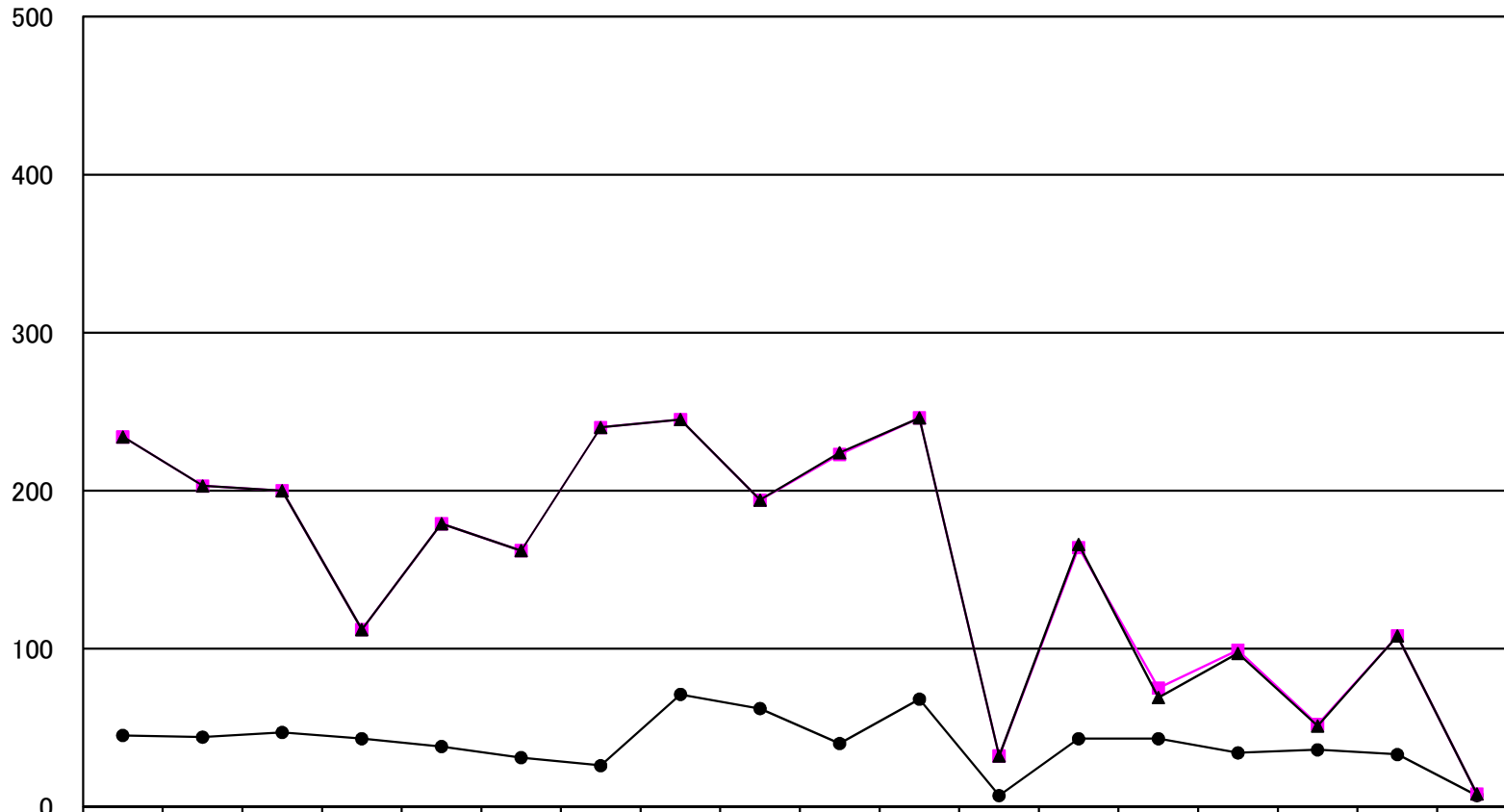
各地の降雨量

(1 3 2 9 0)

事務所名	日 雨 量										総雨量	連続雨量	最大24時間雨量		最大時間雨量	
	9月 3日	9月 4日	月 日	月 日	月 日	月 日	月 日	月 日	月 日	月 日	9月3日～ 9月4日	9月3日～ 9月4日	雨 量	起月日時	雨 量	起月日時
	0～24時 (mm)	0～24時 (mm)	0～24時	0～24時	0～24時	0～24時	0～24時	0～24時	0～24時	0～24時	(mm)	(mm)	(mm)		(mm)	
鹿児島	119.0	115.0									234.0	234.0	234.0	9/3 11時	45.0	9/3 23時
日置	87.0	116.0									203.0	203.0	203.0	9/3 11時	44.0	9/3 23時
南薩	116.0	84.0									200.0	200.0	200.0	9/3 14時	47.0	9/3 23時
指宿	105.0	7.0									112.0	112.0	112.0	9/3 8時	43.0	9/3 22時
北薩	62.0	117.0									179.0	179.0	179.0	9/3 11時	38.0	9/4 4時
出水	74.0	88.0									162.0	162.0	162.0	9/3 12時	31.0	9/4 4時
甌島	182.0	58.0									240.0	240.0	240.0	9/3 10時	26.0	9/3 11時
始良・伊佐	73.0	172.0									245.0	245.0	245.0	9/3 11時	71.0	9/4 4時
伊佐	55.0	139.0									194.0	194.0	194.0	9/3 11時	62.0	9/4 4時
大隅	149.0	75.0									224.0	224.0	223.0	9/3 5時	40.0	9/3 14時
曾於	168.0	78.0									246.0	246.0	246.0	9/3 5時	68.0	9/3 24時
熊毛支庁	32.0	0.0									32.0	32.0	32.0	9/3 1時	7.0	9/3 20時
屋久島	163.0	3.0									166.0	166.0	164.0	9/3 1時	43.0	9/3 20時
大島支庁	73.0	2.0									75.0	69.0	75.0	9/3 5時	43.0	9/3 12時
瀬戸内	99.0	0.0									99.0	97.0	99.0	9/3 2時	34.0	9/3 10時
喜界	52.0	0.0									52.0	51.0	52.0	9/3 7時	36.0	9/3 14時
徳之島	108.0	0.0									108.0	108.0	108.0	9/3 0時	33.0	9/3 8時
沖永良部	8.0	0.0									8.0	8.0	8.0	9/3 5時	7.0	9/3 5時

各地の降雨量(13290)

降水量mm



	鹿兒島	日置	南薩	指宿	北薩	出水	甌島	始良・伊佐	大口	大隅	曾於	熊毛	屋久島	大島	瀬戸内	喜界	徳之島	沖永良部
● 最大時間雨量	45.0	44.0	47.0	43.0	38.0	31.0	26.0	71.0	62.0	40.0	68.0	7.0	43.0	43.0	34.0	36.0	33.0	7.0
■ 最大24時間雨量	234.0	203.0	200.0	112.0	179.0	162.0	240.0	245.0	194.0	223.0	246.0	32.0	164.0	75.0	99.0	52.0	108.0	8.0
▲ 連続雨量	234.0	203.0	200.0	112.0	179.0	162.0	240.0	245.0	194.0	224.0	246.0	32.0	166.0	69.0	97.0	51.0	108.0	8.0

(9) 10月7日～10月8日の台風24号

①気象概況

奄美地方では、4日から9日にかけて台風23号や台風第24号の湿った気流の影響を受けて大雨となった日があった。特に7日は奄美地方南部を台風第24号が通過し、大荒れの天気となった。

【台風24号】

10月4日15時にマリアナ諸島で発生、日本の南海上を発達しながら北西へ進み、7日16時には与論島付近に達し、中心気圧935hPa、最大風速50m/s、最大瞬間風速70m/sの非常に強い勢力まで発達した。

その後、奄美地方の北部と南部を風速25m/s以上の暴風域に巻き込みながら東シナ海を北上、8日21時頃長崎県対馬付近を通過し、9日9時に能登沖で温帯低気圧に変わった。

②被害状況

今回の台風24号による一般被害は、次のとおりである。

種 別	区 分	被 害
人 的 被 害 (人)	死 者	—
	負 傷 者	—
建 物 被 害 (棟)	全 壊	38
	半 壊	188
	一 部 損 壊	839
	床 上 浸 水	—
	床 下 浸 水	—
罹災世帯 (世帯)		226
罹災者数 (人)		536

③特記事項

県内の公共土木施設災害は 1箇所、 39,309千円の被害を受けた。

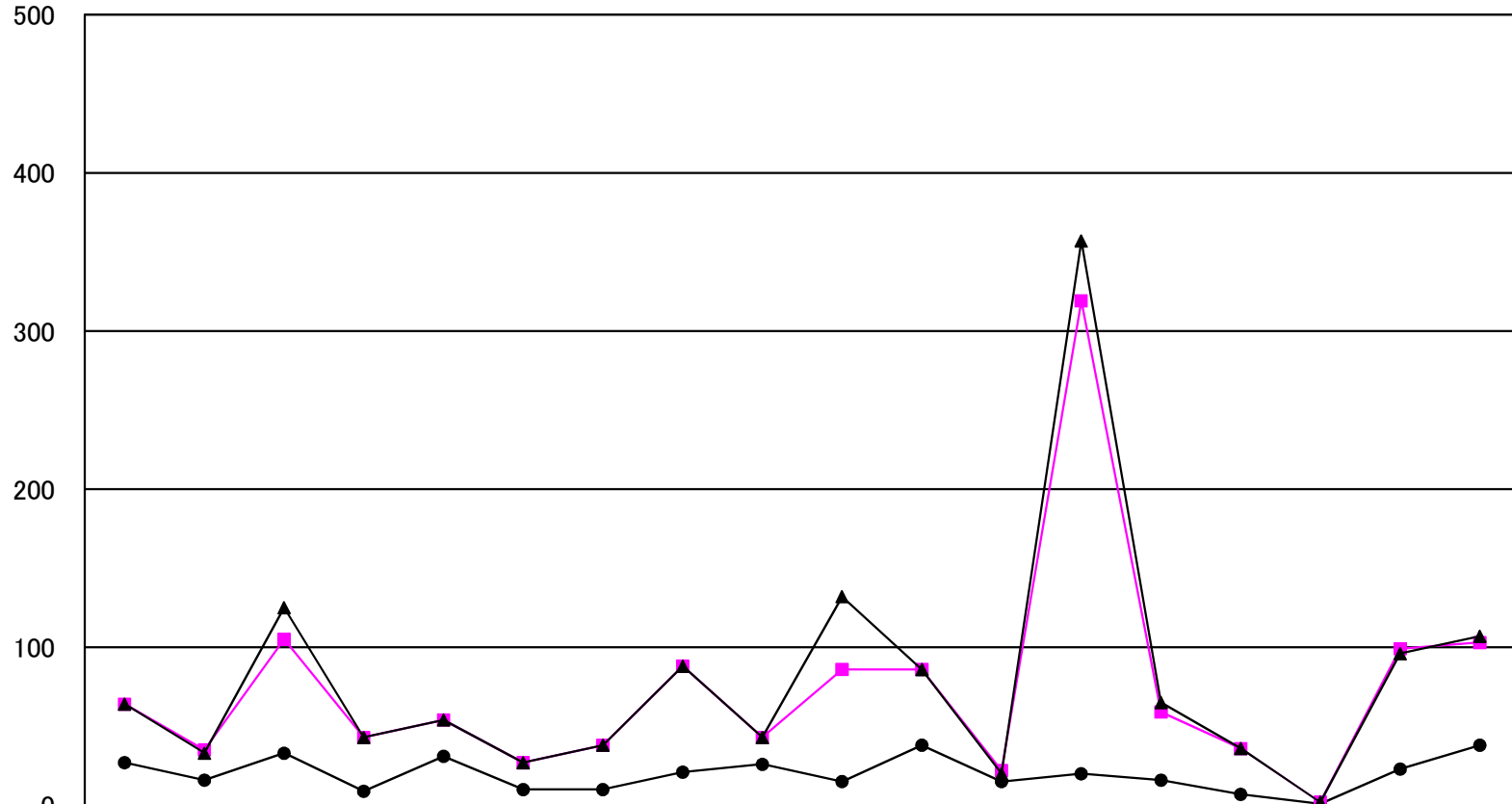
各地の降雨量

(1 3 3 4 5)

事務所名	日 雨 量										総雨量	連続雨量	最大24時間雨量		最大時間雨量	
	10月 7日	10月 8日	月 日	月 日	月 日	月 日	月 日	月 日	月 日	月 日	10月7日~ 10月8日	10月7日~ 10月8日	雨 量	起月日時	雨 量	起月日時
	0~24時 (mm)	0~24時 (mm)	0~24時	0~24時	0~24時	0~24時	0~24時	0~24時	0~24時	0~24時	(mm)	(mm)	(mm)		(mm)	
鹿児島	13.0	64.0									77.0	64.0	64.0	10/8 0時	27.0	10/8 20時
日置	8.0	35.0									43.0	33.0	35.0	10/8 0時	16.0	10/8 19時
南薩	20.0	105.0									125.0	125.0	105.0	10/8 0時	33.0	10/8 19時
指宿	9.0	43.0									52.0	43.0	43.0	10/8 0時	9.0	10/8 21時
北薩	0.0	54.0									54.0	54.0	54.0	10/8 0時	31.0	10/8 19時
出水	0.0	27.0									27.0	27.0	27.0	10/8 0時	10.0	10/8 11時
甌島	0.0	38.0									38.0	38.0	38.0	10/8 0時	10.0	10/8 7時
始良・伊佐	88.0	84.0									172.0	88.0	88.0	10/7 0時	21.0	10/8 20時
伊佐	1.0	43.0									44.0	43.0	43.0	10/8 0時	26.0	10/8 19時
大隅	48.0	84.0									132.0	132.0	86.0	10/7 17時	15.0	10/8 15時
曾於	22.0	86.0									108.0	86.0	86.0	10/8 0時	38.0	10/8 21時
熊毛支庁	10.0	20.0									30.0	20.0	22.0	10/7 16時	15.0	10/8 15時
屋久島	264.0	93.0									357.0	357.0	319.0	10/7 6時	20.0	10/8 4時
大島支庁	58.0	7.0									65.0	65.0	59.0	10/7 3時	16.0	10/7 16時
瀬戸内	36.0	0.0									36.0	36.0	36.0	10/7 0時	7.0	10/7 16時
喜界	2.0	0.0									2.0	2.0	2.0	10/7 0時	1.0	10/7 20時
徳之島	99.0	0.0									99.0	96.0	99.0	10/7 3時	23.0	10/7 17時
沖永良部	103.0	0.0									103.0	107.0	103.0	10/7 7時	38.0	10/7 16時

各地の降雨量(13345)

降水量mm



	鹿児島	日置	南薩	指宿	北薩	出水	甌島	始良・伊佐	大口	大隅	曾於	熊毛	屋久島	大島	瀬戸内	喜界	徳之島	沖永良部
● 最大時間雨量	27.0	16.0	33.0	9.0	31.0	10.0	10.0	21.0	26.0	15.0	38.0	15.0	20.0	16.0	7.0	1.0	23.0	38.0
■ 最大24時間雨量	64.0	35.0	105.0	43.0	54.0	27.0	38.0	88.0	43.0	86.0	86.0	22.0	319.0	59.0	36.0	2.0	99.0	103.0
▲ 連続雨量	64.0	33.0	125.0	43.0	54.0	27.0	38.0	88.0	43.0	132.0	86.0	20.0	357.0	65.0	36.0	2.0	96.0	107.0

(10) 10月23日～10月25日の台風27号

①気象概況

奄美地方では、台風27号や湿った気流の影響を受けて、強風や大雨となったところがあった。

【台風27号】

10月16日21時頃マリアナ諸島近海で発生、当初は南西へ進んでいたが、18日頃から北西に進路を変えた。発生当初の中心気圧は1000hPa、18日頃から勢力を強めて19日には920hPaまで成長した。24日には沖縄県の南大東島西の海上に接近して北北東に進路を変え、日本列島の南の海上を北東へ進み、26日15時に温帯低気圧になった。

②被害状況

今回の台風27号による一般被害は、次のとおりである。

種 別	区 分	被 害
人 的 被 害 (人)	死 者	—
	負 傷 者	—
建 物 被 害 (棟)	全 壊	—
	半 壊	—
	一 部 損 壊	42
	床 上 浸 水	—
	床 下 浸 水	—
罹災世帯 (世帯)		—
罹災者数 (人)		—

③特記事項

県内の公共土木施設災害は 3 箇所、 29,604 千円の被害を受けた。

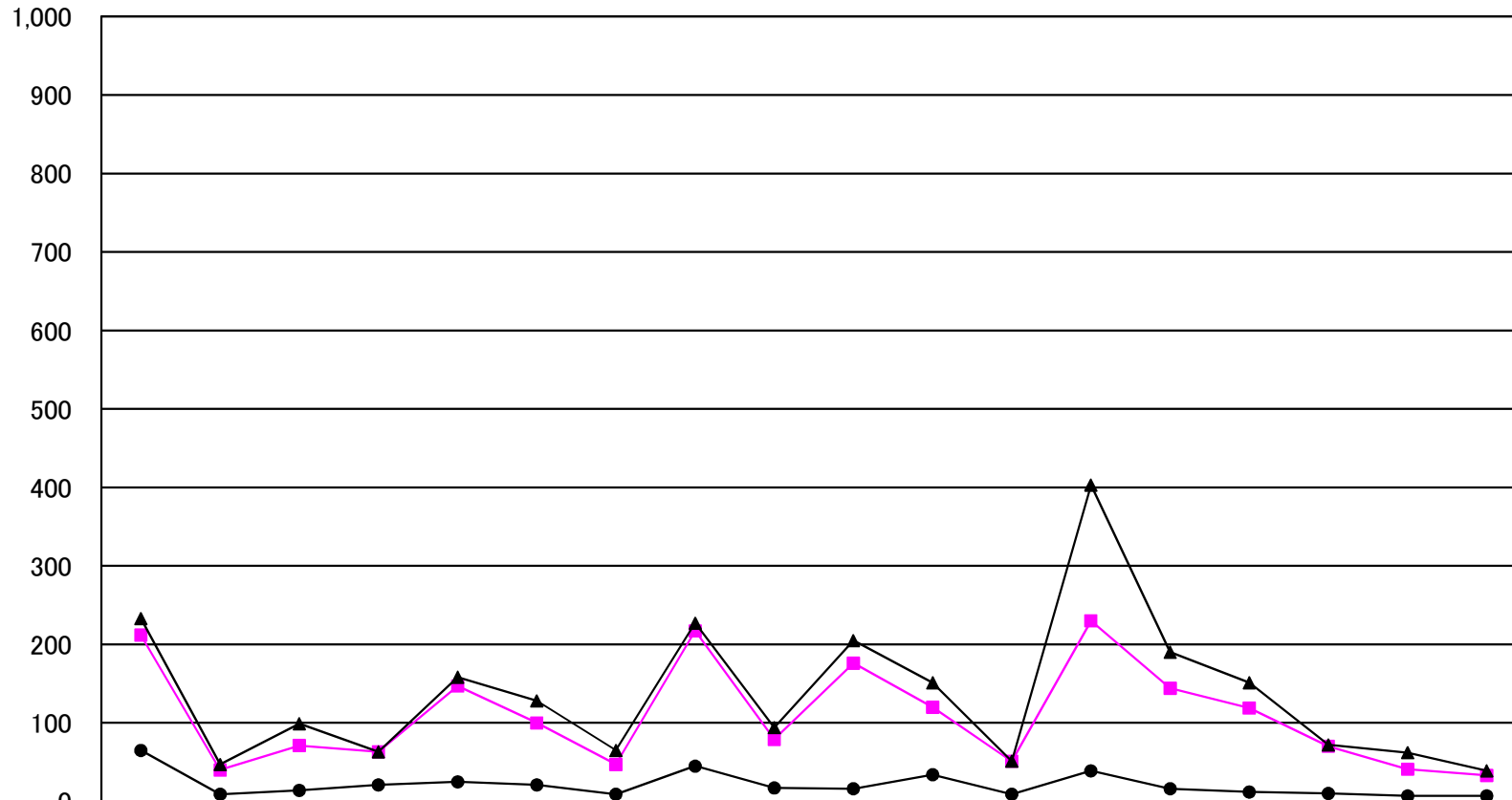
各地の降雨量

(1 3 3 7 0)

事務所名	日 雨 量										総雨量	連続雨量	最大24時間雨量		最大時間雨量	
	10月 23日	10月 24日	10月 25日	月 日	月 日	月 日	月 日	月 日	月 日	月 日	10月23日~ 10月25日	10月23日~ 10月25日	雨 量	起月日時	雨 量	起月日時
	0~24時 (mm)	0~24時 (mm)	0~24時 (mm)	0~24時	0~24時	0~24時	0~24時	0~24時	0~24時	0~24時	(mm)	(mm)	(mm)		(mm)	
鹿児島	3.0	206.0	26.0								235.0	233.0	212.0	10/24 3時	65.0	10/24 21時
日置	1.0	28.0	19.0								48.0	47.0	40.0	10/24 5時	9.0	10/24 20時
南薩	15.0	54.0	33.0								102.0	99.0	71.0	10/24 3時	14.0	10/24 24時
指宿	16.0	29.0	35.0								80.0	63.0	63.0	10/24 19時	21.0	10/24 19時
北薩	0.0	135.0	23.0								158.0	158.0	147.0	10/24 3時	25.0	10/24 7時
出水	0.0	93.0	35.0								128.0	128.0	100.0	10/24 5時	21.0	10/24 22時
甌島	0.0	47.0	18.0								65.0	65.0	47.0	10/23 24時	9.0	10/24 21時
姶良・伊佐	0.0	208.0	19.0								227.0	227.0	217.0	10/24 3時	45.0	10/24 21時
伊佐	0.0	76.0	18.0								94.0	94.0	79.0	10/24 2時	17.0	10/24 6時
大隅	14.0	172.0	22.0								208.0	205.0	176.0	10/23 22時	16.0	10/24 16時
曾於	11.0	119.0	29.0								159.0	151.0	120.0	10/23 23時	34.0	10/23 24時
熊毛支庁	23.0	8.0	43.0								74.0	51.0	51.0	10/24 16時	9.0	10/25 5時
屋久島	230.0	68.0	105.0								403.0	403.0	230.0	10/23 0時	39.0	10/23 10時
大島支庁	45.0	71.0	79.0								195.0	190.0	144.0	10/24 9時	16.0	10/23 18時
瀬戸内	33.0	65.0	61.0								159.0	151.0	119.0	10/24 10時	12.0	10/25 2時
喜界	8.0	35.0	37.0								80.0	72.0	70.0	10/24 7時	10.0	10/25 5時
徳之島	24.0	37.0	5.0								66.0	62.0	41.0	10/23 20時	7.0	10/23 15時
沖永良部	8.0	26.0	7.0								41.0	39.0	33.0	10/24 2時	7.0	10/25 1時

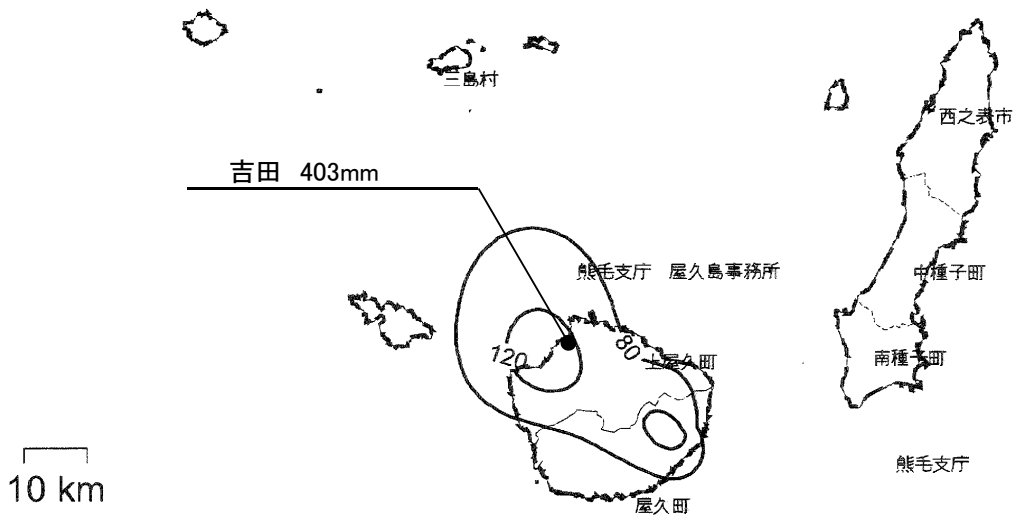
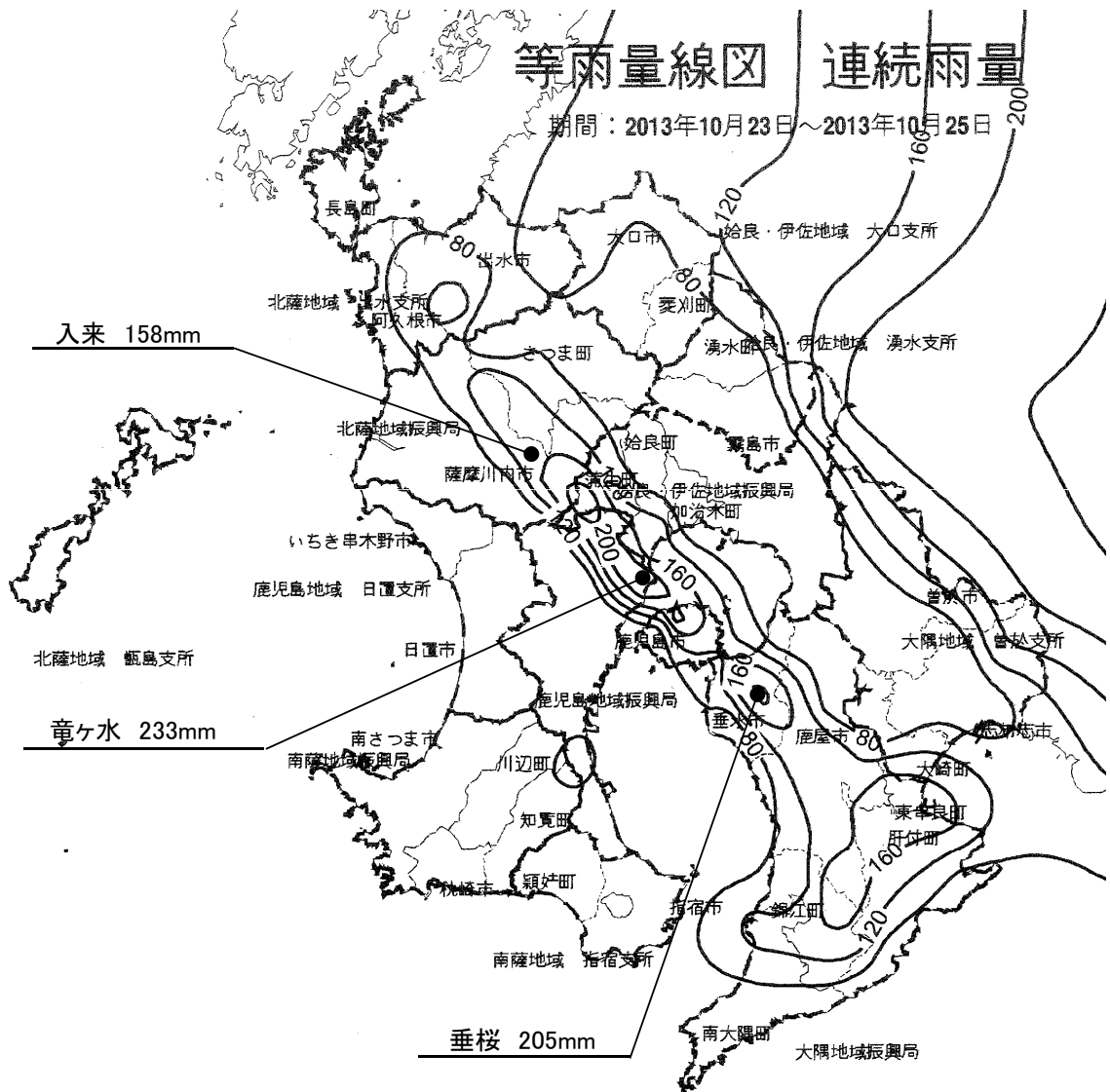
各地の降雨量(13370)

降水量mm



● 最大時間雨量	65.0	9.0	14.0	21.0	25.0	21.0	9.0	45.0	17.0	16.0	34.0	9.0	39.0	16.0	12.0	10.0	7.0	7.0
■ 最大24時間雨量	212.0	40.0	71.0	63.0	147.0	100.0	47.0	217.0	79.0	176.0	120.0	51.0	230.0	144.0	119.0	70.0	41.0	33.0
▲ 連続雨量	233.0	47.0	99.0	63.0	158.0	128.0	65.0	227.0	94.0	205.0	151.0	51.0	403.0	190.0	151.0	72.0	62.0	39.0

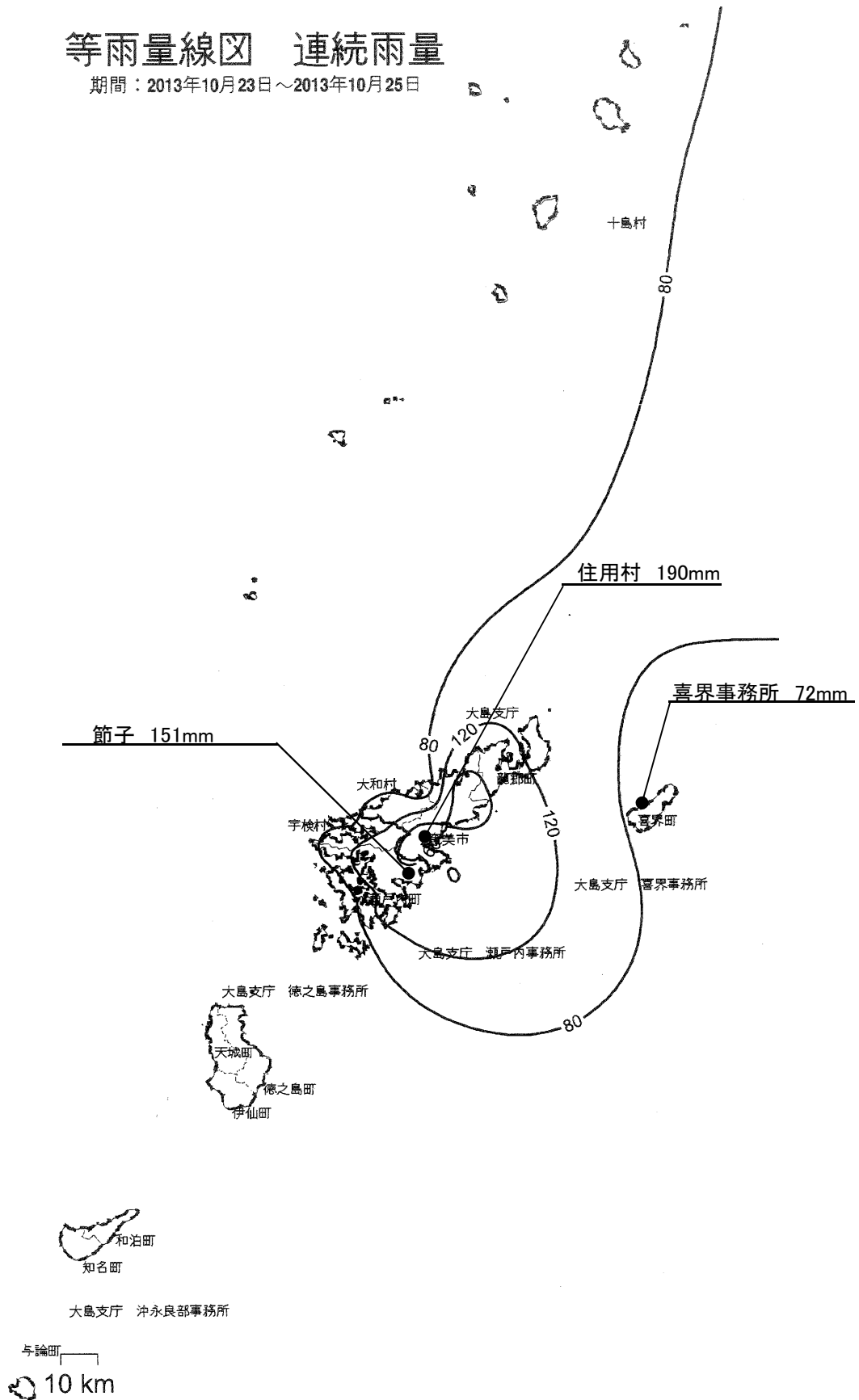
平成25年10月23日～平成25年10月25日 (13370)



平成25年10月23日～平成25年10月25日 (13370)

等雨量線図 連続雨量

期間：2013年10月23日～2013年10月25日



V 参 考 資 料

- 1 平成25年発生公共土木施設災害復旧事業査定日程表及び班編制
- 2 激甚災害に係る特定地方公共団体調べ（平成16災～25災）
- 3 平成25年発生災害に係る市町村別事業費及び国庫負担率
- 4 過去10年の公共土木施設災害復旧事業査定結果 ※
- 5 過去10年の公共土木施設災害復旧事業決定額 ※
- 6 過去10年の公共土木施設災害復旧事業箇所数 ※
- 7 平成25年発生災害公共土木施設災害復旧事業地域振興局等別決定額
- 8 平成25年発生災害公共土木施設災害復旧事業地域振興局等別箇所数
- 9 平成25年発生災害の決定額及び比率

※ 4， 5， 6 の平成19年以前分の数値は，都市局・港湾局を含まない。

1 平成25年発生公共土木施設災害復旧事業査定日程表及び班編制

水管理・国土保全局

区分	1次査定	2次査定	3次査定	4次査定	5次査定	6次査定
日程	7月8日～7月10日	8月5日～8月9日	8月26日～8月30日	10月2日～10月4日	11月11日～11月15日	12月18日～12月20日
本省1班	国土交通省水管理・国土保全局 西嶋 孝治 九州財務局 三木屋 正 道路維持課 下迫田 貴志				国土交通省水管理・国土保全局 馴松 義昭 九州財務局 小川 正孝 河川課 小倉 孝一	
整備局1班		九州地方整備局 平井 新太郎 九州財務局 三木屋 正 河川課 諏訪 正啓	九州地方整備局 原園 良和 習得(佐賀国道事務所) 竹永 浩 九州財務局 長石 茂幸 道路維持課 木場 弘行	九州地方整備局 栞野 修司 習得(大隅河川国道事務所) 上小牧 和貴 九州財務局 下山 保男 習得(九州財務局) 下谷 豊 道路維持課 中島 鹿之助	佐賀国道事務所 逆瀬川 方久 習得(鹿児島国道事務所) 島畑 郁郎 九州財務局 岩津 義和 道路維持課 宮下 大志	大隅河川国道事務所 永吉 修平 九州財務局 塚本 昭博 河川課 諏訪 正啓
整備局2班					武雄河川事務所 丸井 茂俊 九州財務局 安藤 末盛 河川課 宮脇 一洋	
事務官班					川内川河川事務所 中村 博昭 河川課 颯川 一夫 河川課 福永 博行	

港湾局

区分	1 次 査 定
日程	1 2 月 1 8 日 ~ 1 2 月 1 9 日
本 省 1 班	国土交通省港湾局 立野 雅人 永井 一幸 名里 健吾 九州財務局 小川 正孝 港湾空港課 小脇 博文 花園 純哉

2 激甚災害に係る特定地方公共団体調べ（平成16災 ～ 25災）

（本激）

発生年	異常気象名	期間	特定地方公共団体名（市町村名）							
16	台風16号	8月27日 ～ 8月31日	輝北町	屋久島	十島村	宇検村	住用村	伊仙町		
	台風23号	10月18日 ～ 10月20日	輝北町	屋久島	十島村	宇検村	住用村	伊仙町		
	※ 激甚災害（本激）は昭和58年の5月24日から7月28日の豪雨（加世田市，笠沙町，知覧町，川辺町，日吉町，大隅町，大和村，宇検村，瀬戸内町，住用村，笠利町，天城町が特定地方公共団体に指定）以来									
17	豪雨及び台風14号	9月1日 ～ 9月8日	垂水市	薩摩川内市	曾於市	三島村	十島村	輝北町	錦江町	
			南大隅町	南種子町	屋久町	住用村	和泊町			
18	豪雨及び暴風雨	5月23日 ～ 7月29日	鹿屋市	阿久根市	出水市	大口市	垂水市	薩摩川内市	日置市	
			志布志市	十島村	さつま町	長島町	菱刈町	湧水町	大崎町	
19		該	当	な	し					
20		該	当	な	し					
21		該	当	な	し					
22		該	当	な	し					
23		該	当	な	し					
24	豪雨及び暴風雨	6月8日 ～ 7月23日	長島町	大和村	宇検村	瀬戸内町	龍郷町			
25		該	当	な	し					

（局激）

発生年	異常気象名	期間	特定地方公共団体名（市町村名）							
16	台風18号	9月4日 ～ 9月8日	三島村	十島村						
17		該	当	な	し					
18	台風13号	9月16日 ～ 9月18日	十島村							
19	豪雨及び台風4号	6月16日 ～ 7月15日	南大隅町							
20		該	当	な	し					
21		該	当	な	し					
22	豪雨(梅雨前線)	6月17日 ～ 7月17日	曾於市 (旧財部町)							
	豪雨	10月18日 ～ 10月25日	奄美市	大和村	宇検村	瀬戸内町	龍郷町			
23	地すべり	平成22年10月18日 ～ 平成23年5月12日	大和村							
	地すべり	平成22年10月18日 ～ 平成23年9月30日	奄美市 (旧住用村)							
	豪雨	9月25日 ～ 9月28日	龍郷町							
	豪雨	11月1日 ～ 11月2日	奄美市 (旧住用村)	瀬戸内町						
24	台風15号	8月24日 ～ 8月29日	大和村	宇検村						
	台風17号	9月28日 ～ 10月1日	大和村	和泊町	宇検村	瀬戸内町				
25		該	当	な	し					

※1 公共土木施設災害復旧事業等に関するものだけを記載（農地災等を除く）。

※2 「期間」は，政令に基づく。

3 平成25年発生災害に係る市町村別事業費及び国庫負担率

国土交通省分（単位：千円）

市町村名	事業費				国庫負担率		
	一般	離島	特例	計	一般	離島	特例
鹿児島市	16,427			16,427	0.667		
鹿屋市	9,921			9,921	0.667		
枕崎市				0			
阿久根市				0			
出水市				0			
指宿市				0			
西之表市		4,683		4,683		0.800	
垂水市				0			
薩摩川内市	12,272			12,272	0.667		
日置市	4,460			4,460	0.667		
曾於市	7,007			7,007	0.667		
霧島市	57,528			57,528	0.667		
いちき串木野市	3,168			3,168	0.667		
南さつま市				0			
志布志市	759			759	0.667		
奄美市		138,852		138,852		0.800	
南九州市				0			
伊佐市	7,441			7,441	0.667		
始良市	214,175			214,175	0.667		
三島村				0			
十島村		8,791		8,791		0.800	
さつま町	72,368			72,368	0.667		
長島町				0			
湧水町				0			
大崎町				0			
東串良町				0			
錦江町				0			
南大隅町				0			
肝付町				0			
中種子町		45,008		45,008		0.800	
南種子町		21,519		21,519		0.800	
屋久島町		16,143		16,143		0.800	
大和村				0			
宇検村				0			
瀬戸内町		18,538		18,538		0.800	
龍郷町				0			
喜界町				0			
徳之島町				0			
天城町				0			
伊仙町				0			
和泊町				0			
知名町				0			
与論町				0			
合計	405,526	253,534	0	659,060	-	-	-

※事業費は事務費を含めた金額である。

4 過去10年の公共土木施設災害復旧事業査定結果

年 次 別	県 工 事						市 町 村		
	申請額 (A)		決定額 (B)		比率 (B/A)		申請額 (A)		決 定
	箇所数	金額	箇所数	金額	箇所数	金額	箇所数	金額	箇所数
16	320	7,303,710	321	5,628,877	100.3	77.1	586	2,443,010	586
17	401	4,649,391	400	4,079,615	99.8	87.7	621	3,705,020	619
18	658	7,236,176	658	6,606,821	100.0	91.3	1,074	7,315,403	1,071
19	174	2,054,665	174	1,635,306	100.0	79.6	304	1,427,509	304
20	142	1,265,227	141	1,042,515	99.3	82.4	211	898,476	210
21	7	46,916	7	39,204	100.0	83.6	19	95,262	19
22	335	4,766,307	335	4,128,291	100.0	86.6	597	4,845,278	594
23	300	3,905,190	299	3,594,454	99.7	92.0	394	3,368,462	393
24	249	5,881,152	249	5,539,586	100.0	94.2	441	4,048,469	440
25	20	192,368	20	181,314	100.0	94.3	104	761,673	104
16~25 平均	260	3,730,110	260	3,247,598	100.0	87.1	435	2,890,856	434

(単位：箇所，千円，%)

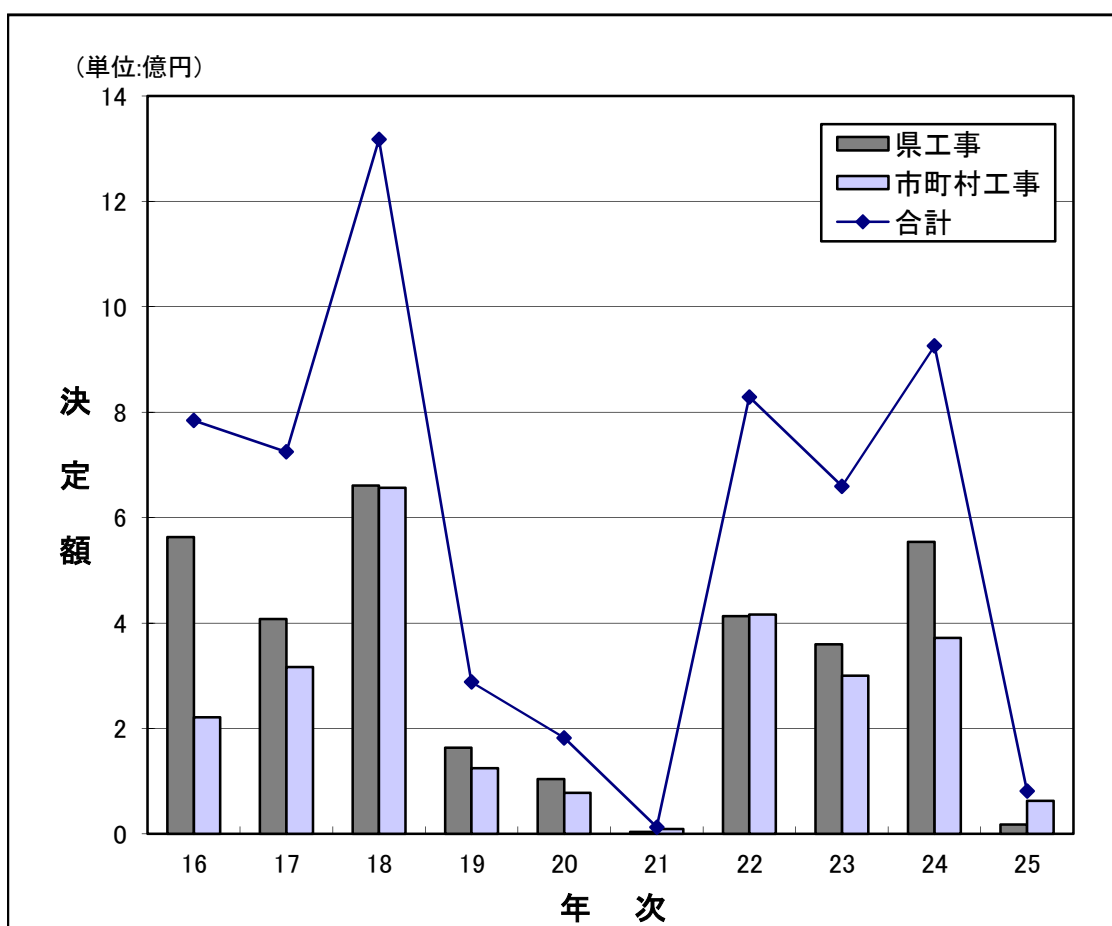
工 事			合 計						備考
額 (B)		比率 (B/A)	申請額 (A)		決定額 (B)		比率 (B/A)		
金額	箇所数	金額	箇所数	金額	箇所数	金額	箇所数	金額	
2,213,426	100.0	90.6	906	9,746,720	907	7,842,303	100.1	80.5	
3,167,702	99.7	85.5	1,022	8,354,411	1,019	7,247,317	99.7	86.7	
6,567,471	99.7	89.8	1,732	14,551,579	1,729	13,174,292	99.8	90.5	
1,247,864	100.0	87.4	478	3,482,174	478	2,883,170	100.0	82.8	
780,093	99.5	86.8	353	2,163,703	351	1,822,608	99.4	84.2	
90,767	100.0	95.3	26	142,178	26	129,971	100.0	91.4	
4,160,610	99.5	85.9	932	9,611,585	929	8,288,901	99.7	86.2	
2,999,137	99.7	89.0	694	7,273,652	692	6,593,591	99.7	90.7	
3,716,653	99.8	91.8	690	9,929,621	689	9,256,239	99.9	93.2	
630,697	100.0	82.8	124	954,041	124	812,011	100.0	85.1	
2,557,442	99.8	88.5	695	6,620,966	694	5,805,040	99.9	87.7	

注) 平成16年の申請箇所数と決定箇所数の差は分冊処理によるものである。

5 過去10年の公共土木施設災害復旧事業決定額

(単位：千円)

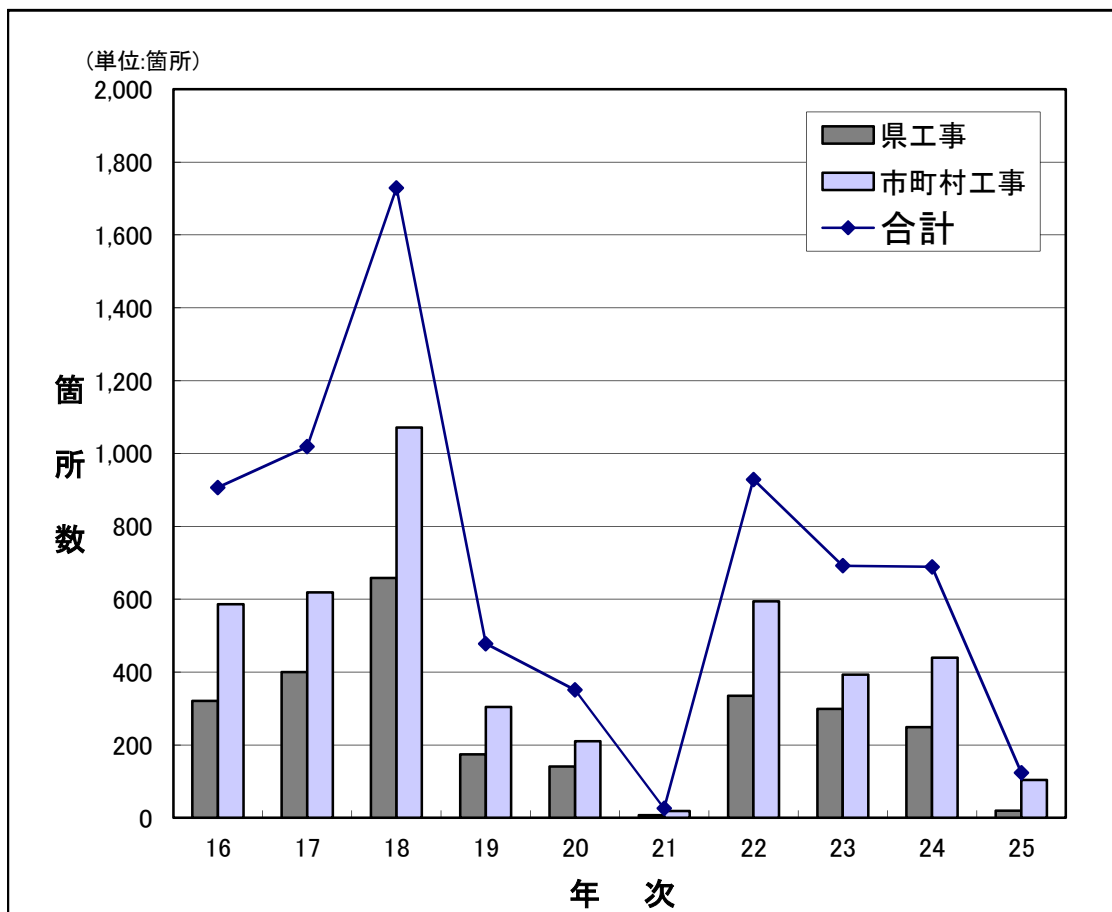
年次別	県工事決定額	市町村工事決定額	合計
16	5,628,877	2,213,426	7,842,303
17	4,079,615	3,167,702	7,247,317
18	6,606,821	6,567,471	13,174,292
19	1,635,306	1,247,864	2,883,170
20	1,042,515	780,093	1,822,608
21	39,204	90,767	129,971
22	4,128,291	4,160,610	8,288,901
23	3,594,454	2,999,137	6,593,591
24	5,539,586	3,716,653	9,256,239
25	181,314	630,697	812,011
16～25平均	3,247,598	2,557,442	5,805,040



6 過去10年の公共土木施設災害復旧事業箇所数

(単位：箇所)

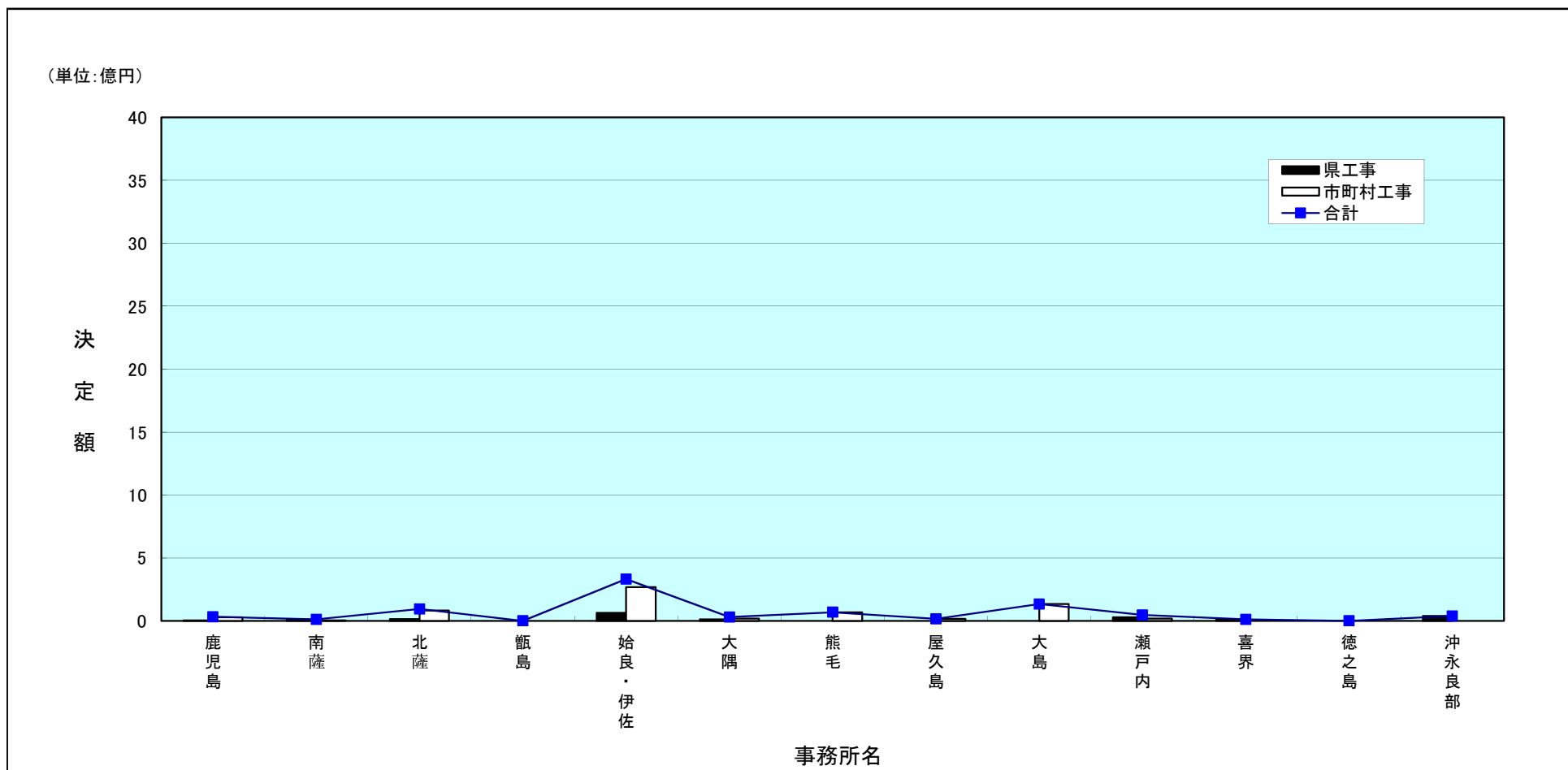
年次別	県工事決定箇所数	市町村工事決定箇所数	合計
16	321	586	907
17	400	619	1,019
18	658	1,071	1,729
19	174	304	478
20	141	210	351
21	7	19	26
22	335	594	929
23	299	393	692
24	249	440	689
25	20	104	124
16～25平均	260	434	694



7 平成25年発生災害公共土木施設災害復旧事業地域振興局等別決定額

(単位：千円)

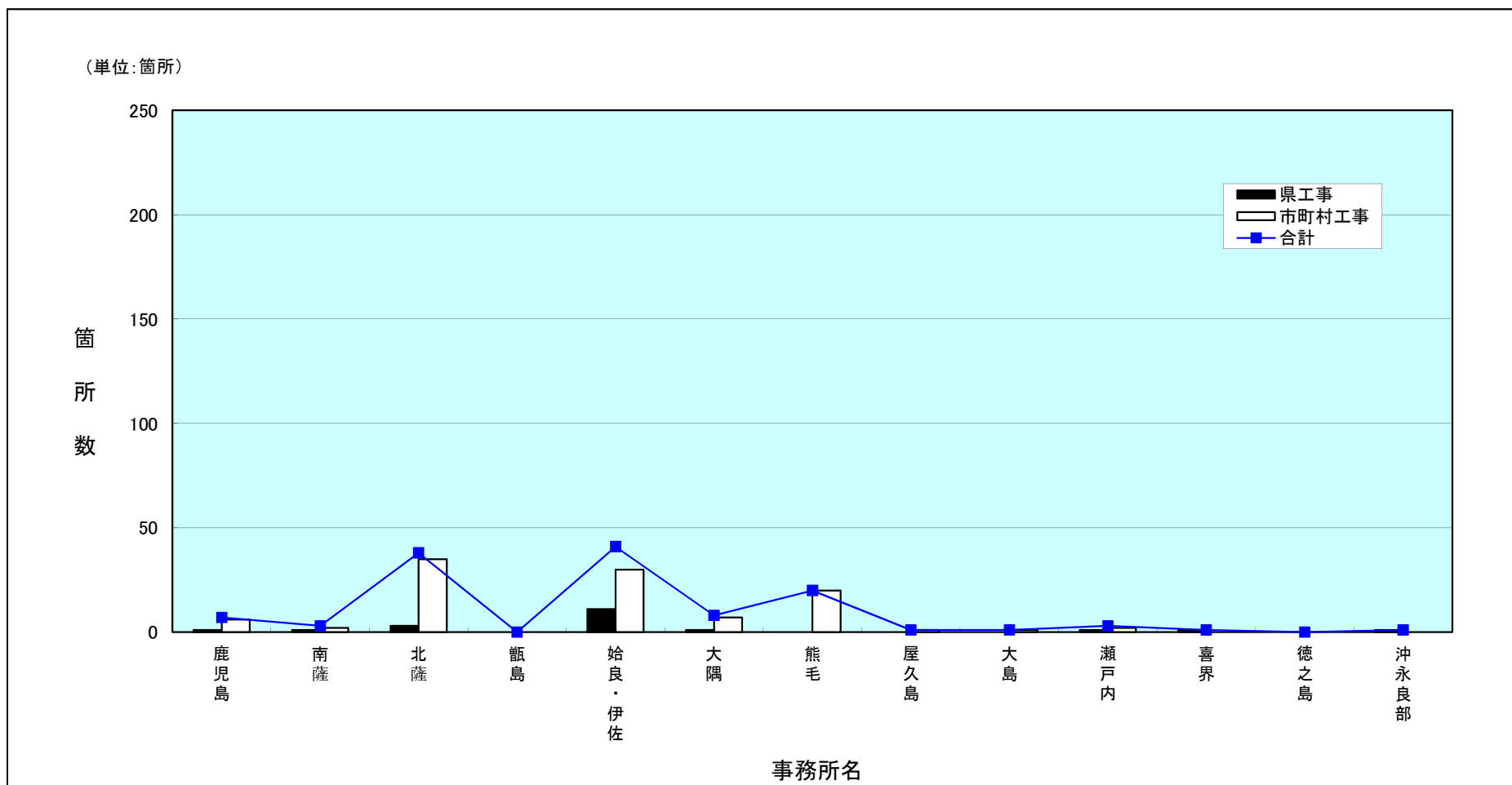
	鹿児島	南薩	北薩	甑島	始良・伊佐	大隅	熊毛	屋久島	大島	瀬戸内	喜界	徳之島	沖永良部	合計
県工事	3,896	9,101	12,813		63,793	12,392				28,146	11,864		39,309	181,314
市町村工事	28,401	3,032	80,996		267,125	16,927	68,155	15,448	132,873	17,740				630,697
合計	32,297	12,133	93,809	0	330,918	29,319	68,155	15,448	132,873	45,886	11,864	0	39,309	812,011



8 平成25年発生災害公共土木施設災害復旧事業地域振興局等別箇所数

(単位：箇所)

	鹿児島	南薩	北薩	甌島	始良・伊佐	大隅	熊毛	屋久島	大島	瀬戸内	喜界	徳之島	沖永良部	合計
県工事	1	1	3	—	11	1	—	—	—	1	1	—	1	20
市町村工事	6	2	35	—	30	7	20	1	1	2	—	—	—	104
合計	7	3	38	0	41	8	20	1	1	3	1	0	1	124



9 平成25年発生災害の決定額及び比率

(単位：千円)

