

第6編 参考資料

第1章 参考資料

1 台帳

1-1 橋梁台帳

橋梁を新設，更新または廃止した場合は，橋梁台帳を作成し，道路維持係や管理係等の施設関係係へ引継ぎすること。

橋梁台帳は「様式1～8」とし，当該工事で実施した内容に該当する様式に必要事項を記入し（公財）鹿児島県建設技術センターへ，橋梁台帳一式と関係図面を情報提供すること。

橋梁台帳

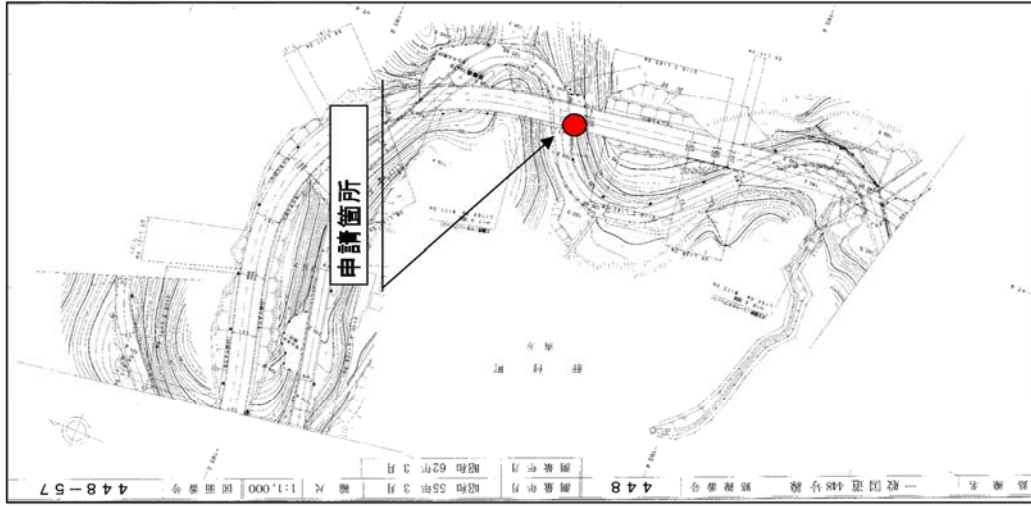
(主)○○○○○○○○線

○○○地域振興局

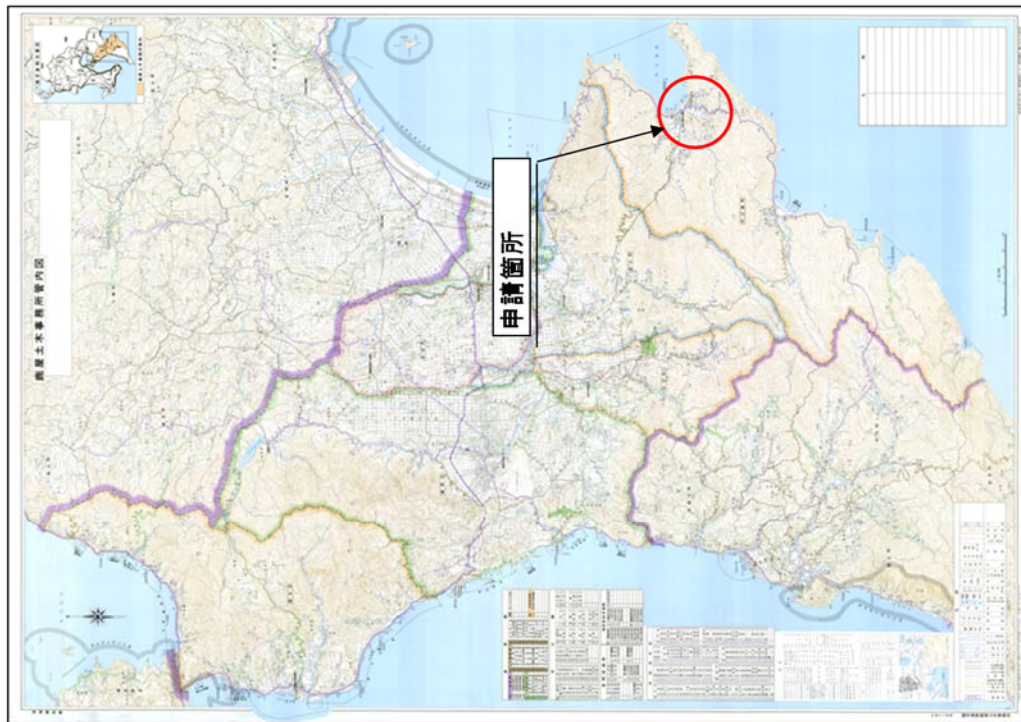
橋梁台帳（〇〇〇〇橋）

【台帳】		
CD等 番号	様式-1	位置図・道路現況台帳
	様式-2	橋梁台帳（新設諸元）
	様式-3	橋梁台帳（補修，改修内容）
	様式-4	橋梁台帳（写真一覧表：新設）
	様式-5	橋梁台帳（写真帳票：新設）
	様式-6	橋梁台帳（写真一覧表：補修・改修）
	様式-7	橋梁台帳（写真帳票：補修・改修）
	様式-8	橋梁台帳（提出図面一覧表）
【委託】		
2/〇	測量設計委託成果品（電子納品）	
3/〇	地質調査委託成果品（電子納品）	
4/〇	橋梁予備設計委託（電子納品）	
5/〇	橋梁設計委託（電子納品）	
	など	
【工事】		
6/〇	下部工（A1）工事成果品（電子納品）	
7/〇	下部工（A2）工事成果品（電子納品）	
8/〇	下部工（P1）工事成果品（電子納品）	
9/〇	上部工（1／2）工事成果品（電子納品）	
10/〇	上部工（2／2）工事成果品（電子納品）	
	など	

道路現況台帳図



管内图等



橋梁台帳(基本諸元)

橋梁管理コード		05011037**0		橋長		158.0 m		作成年月日		2018 年 3 月 10 日		※改定年月日		2018 年 3 月 10 日		※改定年月日		2018 年 3 月 10 日		※改定年月日	
地域別管理番号		05 東海地方圏(静岡県)		管轄		4		管轄		4		管轄		4		管轄		4		管轄	
名称		〇〇大橋		橋断面積		1099.50 m ²		橋断面積		1099.50 m ²		橋断面積		1099.50 m ²		橋断面積		1099.50 m ²		橋断面積	
橋梁種別		9:第3種第3級		橋断面積		1.50 m ²		橋断面積		1.50 m ²		橋断面積		1.50 m ²		橋断面積		1.50 m ²		橋断面積	
構造種別		1:橋		橋断面積		5.90 m ²		橋断面積		5.90 m ²		橋断面積		5.90 m ²		橋断面積		5.90 m ²		橋断面積	
事業区分		1:道路事業		橋断面積		120.0 m ²		橋断面積		120.0 m ²		橋断面積		120.0 m ²		橋断面積		120.0 m ²		橋断面積	
重要区区分		0:指定無し		橋断面積		75' 30' 50"		橋断面積		75' 30' 50"		橋断面積		75' 30' 50"		橋断面積		75' 30' 50"		橋断面積	
設計者		20:市営(市)		橋断面積		1:設計		橋断面積		1:設計		橋断面積		1:設計		橋断面積		1:設計		橋断面積	
設計者(氏名)		N031.37.21.40		橋断面積		1:設計		橋断面積		1:設計		橋断面積		1:設計		橋断面積		1:設計		橋断面積	
路線番号		E130/230.90		橋断面積		2:指定無し		橋断面積		2:指定無し		橋断面積		2:指定無し		橋断面積		2:指定無し		橋断面積	
路線名称		(主)伊東線日吉線		橋断面積		無		橋断面積		無		橋断面積		無		橋断面積		無		橋断面積	
所在地		日置市下谷口大字〇〇		橋断面積		無		橋断面積		無		橋断面積		無		橋断面積		無		橋断面積	
現況区分		1:現道		橋断面積		無		橋断面積		無		橋断面積		無		橋断面積		無		橋断面積	
架設年次		2006年2月		橋断面積		無		橋断面積		無		橋断面積		無		橋断面積		無		橋断面積	
供用開始年		2007年4月		橋断面積		有		橋断面積		有		橋断面積		有		橋断面積		有		橋断面積	
通行制限		荷重		橋断面積		KN		橋断面積		KN		橋断面積		KN		橋断面積		KN		橋断面積	
交通状況		高さ		橋断面積		m		橋断面積		m		橋断面積		m		橋断面積		m		橋断面積	
交差物名称		〇〇川		橋断面積		有		橋断面積		有		橋断面積		有		橋断面積		有		橋断面積	
斜角		90°00'00"		橋断面積		左		橋断面積		7.00 m		橋断面積		7.00 m		橋断面積		7.00 m		橋断面積	
橋台		L1		橋断面積		右		橋断面積		8.20 m		橋断面積		8.20 m		橋断面積		8.20 m		橋断面積	
橋脚		L2(2-1) / L2(2-1)Ⅱ		橋断面積		左		橋断面積		0.60 m		橋断面積		0.60 m		橋断面積		0.60 m		橋断面積	
基礎形式		0:直接基礎		橋断面積		有		橋断面積		有		橋断面積		有		橋断面積		有		橋断面積	
平均高(m)		7.1		橋断面積		350.0 t		橋断面積		350.0 t		橋断面積		350.0 t		橋断面積		350.0 t		橋断面積	
基礎形式		0:直接基礎		橋断面積		有		橋断面積		有		橋断面積		有		橋断面積		有		橋断面積	
平均高(m)		13.0		橋断面積		343.1 t		橋断面積		343.1 t		橋断面積		343.1 t		橋断面積		343.1 t		橋断面積	
基礎形式		0:直接基礎		橋断面積		有		橋断面積		有		橋断面積		有		橋断面積		有		橋断面積	
平均高(m)		10.4		橋断面積		286.3 t		橋断面積		286.3 t		橋断面積		286.3 t		橋断面積		286.3 t		橋断面積	
基礎形式		0:直接基礎		橋断面積		有		橋断面積		有		橋断面積		有		橋断面積		有		橋断面積	
平均高(m)		5.4		橋断面積		250.0 t		橋断面積		250.0 t		橋断面積		250.0 t		橋断面積		250.0 t		橋断面積	
基礎形式		0:直接基礎		橋断面積		有		橋断面積		有		橋断面積		有		橋断面積		有		橋断面積	
平均高(m)		7.1		橋断面積		350.0 t		橋断面積		350.0 t		橋断面積		350.0 t		橋断面積		350.0 t		橋断面積	
基礎形式		0:直接基礎		橋断面積		有		橋断面積		有		橋断面積		有		橋断面積		有		橋断面積	
平均高(m)		13.0		橋断面積		343.1 t		橋断面積		343.1 t		橋断面積		343.1 t		橋断面積		343.1 t		橋断面積	
基礎形式		0:直接基礎		橋断面積		有		橋断面積		有		橋断面積		有		橋断面積		有		橋断面積	
平均高(m)		10.4		橋断面積		286.3 t		橋断面積		286.3 t		橋断面積		286.3 t		橋断面積		286.3 t		橋断面積	
基礎形式		0:直接基礎		橋断面積		有		橋断面積		有		橋断面積		有		橋断面積		有		橋断面積	
平均高(m)		5.4		橋断面積		250.0 t		橋断面積		250.0 t		橋断面積		250.0 t		橋断面積		250.0 t		橋断面積	
基礎形式		0:直接基礎		橋断面積		有		橋断面積		有		橋断面積		有		橋断面積		有		橋断面積	
平均高(m)		7.1		橋断面積		350.0 t		橋断面積		350.0 t		橋断面積		350.0 t		橋断面積		350.0 t		橋断面積	
基礎形式		0:直接基礎		橋断面積		有		橋断面積		有		橋断面積		有		橋断面積		有		橋断面積	
平均高(m)		13.0		橋断面積		343.1 t		橋断面積		343.1 t		橋断面積		343.1 t		橋断面積		343.1 t		橋断面積	
基礎形式		0:直接基礎		橋断面積		有		橋断面積		有		橋断面積		有		橋断面積		有		橋断面積	
平均高(m)		10.4		橋断面積		286.3 t		橋断面積		286.3 t		橋断面積		286.3 t		橋断面積		286.3 t		橋断面積	
基礎形式		0:直接基礎		橋断面積		有		橋断面積		有		橋断面積		有		橋断面積		有		橋断面積	
平均高(m)		5.4		橋断面積		250.0 t		橋断面積		250.0 t		橋断面積		250.0 t		橋断面積		250.0 t		橋断面積	

橋梁台帳（写真一覧表：新設）

番号	写真内容	提出枚数	備考
①	起点方向から		
②	終点方向から		
③	上流方向から		やむを得ない場合は分割可。現場状況等で撮影が不可能な場合は、監督職員と協議することとする。
④	下流方向から		
⑤	橋名板	漢字	
⑥		河川名等	
⑦		ひらがな	
⑧		完成年月日	
⑨	桁下写真（橋台方向）		橋台方向へ向けて撮影
⑩	桁下写真（橋脚方向）		橋台から橋脚方向へ撮影
⑪	橋歴板（上部工）		上部工設置枚数分
⑫	塗装履歴（上部工）		桁等への記載箇所数分
⑬	橋歴板（下部工）		下部工設置枚数分
⑭	塗装履歴（下部工）		下部工が鋼製の場合
⑮	点検施設等		点検施設がある場合
⑯	親柱関係		親柱がある場合
⑰	グレードアップ等		グレードアップまたは、特筆事項がある場合
⑱	グレードアップ等		グレードアップまたは、特筆事項がある場合
⑲	グレードアップ等		グレードアップまたは、特筆事項がある場合
⑳	グレードアップ等		グレードアップまたは、特筆事項がある場合
合計枚数（ファイル）			

橋梁台帳(写真帳票:新設)

(様式-5)

1/3

①起点方向から



②終点方向から



③上流方向から



④下流方向から



⑤漢字橋名板



⑥河川等橋名板



橋梁台帳（写真帳票：新設）

（様式-5）




2 / 3

<p>⑦ひらがな橋名板</p> 	<p>⑧竣工年月日橋名板</p> 	<p>⑨桁下写真（橋台方向）</p> 
<p>⑩桁下写真（橋脚方向）</p> 	<p>⑪橋歴板（上部工）</p> 	<p>⑫点検施設</p> 

橋梁台帳(写真帳票:新設)

(様式-6)

3/3

<p>⑬観柱</p> 	<p>⑭グレードアップ等(高欄)</p> 	<p>⑮グレードアップ等(舗装)</p> 			
--	---	--	--	--	--

橋梁台帳（提出写真一覧表：補修，改修）







A:着工前 B:完成

番号	写真内容	提出枚数		備考
		着工前 A	完成 B	
①	起点方向から			
②	終点方向から			
③	上流方向から			やむを得ない場合は分割可。現場状況等で撮影が不可能な場合は、監督職員と協議することとする。
④	下流方向から			
⑤				
⑥				
⑦				
⑧				
⑨				
⑩				
⑪				
⑫				
⑬				
⑭				
⑮				
⑯				
⑰				
⑱				
⑳				
小計枚数（ファイル）				
合計枚数（ファイル）				

橋梁台帳(写真帳票:補修・改修)

(様式-7)

1/2

<p>着工前</p>	<p>①起点方向から</p> 	<p>②終点方向から</p> 	<p>③上流方向から</p> 
<p>完成</p>			

橋梁台帳(写真帳票:補修・改修)

(様式-7)

2/2

<p>④ 下流方向から</p>	<p>⑤ 1901高欄全長の取替え(右岸)</p>	<p>⑥ 1901高欄全長の取替え(左岸)</p>
	<p style="text-align: center;">撤去前の高欄写真を添付</p>	<p style="text-align: center;">撤去前の高欄写真を添付</p>
<p>施工前</p>		
<p>完成</p>		

1-2 トンネル台帳

トンネルを新設，更新または廃止した場合は，トンネル台帳を作成し，道路維持係や管理係等の施設関係係へ引継ぎすること。

トンネル台帳は「様式1～8」とし，当該工事で実施した内容に該当する様式に必要事項を記入し（公財）鹿児島県建設技術センターへ，橋梁台帳一式と関係図面を情報提供すること。

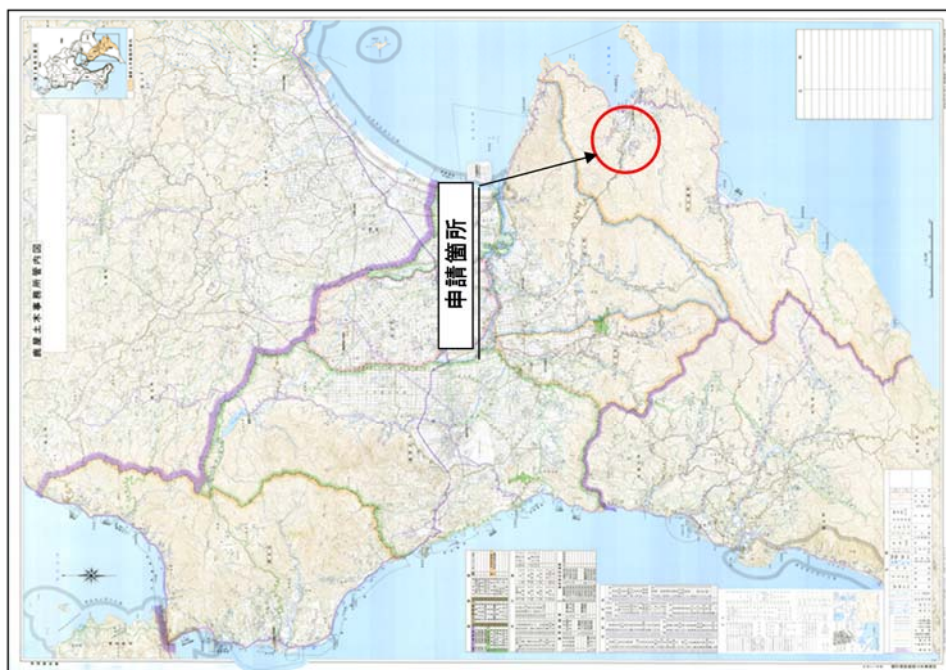
トンネル台帳作成マニュアル（案）



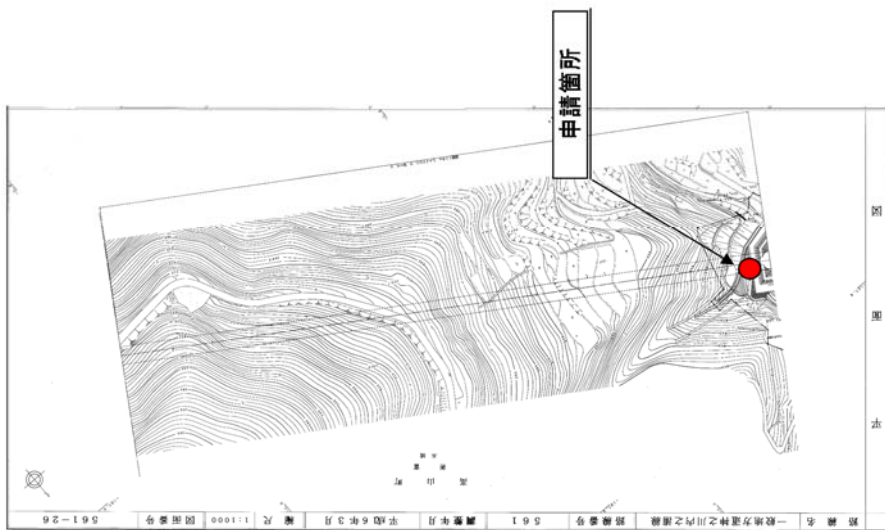
平成〇〇年〇〇月
鹿児島県土木部

トンネル台帳(申請箇所位置図)

管内図等



道路現況台帳図



トンネル台帳(新設諸元)

(様式-2)

トンネル管理コード		16020448**0		2009年3月15日		改訂年月日		年 月 日		
事務所	16:大隅地域振興局建設部	トンネル延長	1432.0 m	坑門形式	起点側	2:突出型	非常用施設	非常用電話	有	14箇所
フリガナ	マルマルトンネル [マルバツトンネル]	最大土被り	150.0 m	坑門長	終点側	2:突出型	通報装置	押ホウ式通報装置	有	28箇所
トンネル名	〇〇トンネル [〇×トンネル]	内空断面積	61.9 m ²		起点側	4.5 m		火災検知機	無	1箇所
道路規格	9:第3種第3級	建築限界高さ	4.50 m	覆工厚	終点側	5.0 m	非常通報装置	警報表示板	有	1箇所
トンネル等級	3:B	中央高さ	6.70 m		上半	3.0 cm		点滅灯	無	13箇所
北緯(N)	N028:20:04.20	有効高さ	3.80 m	覆工半径	下半	3.0 cm	消火設備	誘導表示板	有	56箇所
東経(E)	E129:18:46.40	縦断勾配	2.5 %		インバート	4.5 m		避難誘導設備	無	13箇所
完成年次	2004年10月	縦断勾配符号	2:上り	舗装種別	上半	5.8 m	その他設備	消火栓	無	個
路線番号	0448	直線区間長	700.0 m		下半	5.8 m		消火器箱	有	56箇所
路線名称	国道448号線	曲線区間長	732.0 m	インバート	18.4 m	給水栓	無	個		
所在地	自 肝属郡肝付町大字××	始点側クロノイド	120.0 m	舗装種別	2:コンクリート系	無線通信補助装置	無	箇所		
	至 肝属郡肝付町大字△△	曲線半径	500.0 m	舗装厚	0.35	ラジオ再放送設備	無	箇所		
現況区分	1:現道	終点側クロノイド	175.0 m	舗装面積	8964.0 m ²	拡声放送設備	無	箇所		
通行規制	3:なし	計画交通量	1166 台/日	換気種別	1:自然換気	水噴霧設備	無	箇所		
分割区分	0:上下線共用	大型車交通量	186 台/日	換気台数	2:円形水路	監視装置(IV)	無	箇所		
トンネル分類	1:掘進工法	重方向率	15.0 %	換気方式		非常用電源設備	無	箇所		
トンネル工法	2:補助ベンチ付全断面工法	壁面種類	4:ブロック張り工法	排水種別		非常用駐車帯	無	箇所		
		天井種類	3:覆工							
【幅員】										
【特殊条件を有する区間】										
左側		右側		総幅員		200 ~ 220 (20 m)		1:突発的な大量湧水等で施工を長期間中断した箇所		
歩道幅	路肩幅	車道幅	車線数	車道幅	路肩幅	歩道幅	TD	450 ~ 460 (10 m)	2:切羽の著しい崩壊で施工を長期間中断した箇所	
m	m	m	m	m	m	m	TD	600 ~ 630 (30 m)	4:地質の急変による2m以上の支保変置した箇所	
0.75	0.50	3.00	1	3.00	0.50	3.00	TD	~ (m)		
【占用物件】										
【照明】										
占用種類	寸法	管理番号	無		個		TD	~ (m)		
1:上水道	φ0.3	〇〇村	有		個		TD	~ (m)		
	m		無		個		TD	~ (m)		
	m		無		個		TD	~ (m)		
	m		無		個		TD	~ (m)		
	m		その他		個		TD	~ (m)		
【業者名】										
本 体		〇〇・××建設工業事業導企業体		調査		〇〇地質調査(株)		2003年度		2004年度
業 務		〇〇地研(株)		設計		〇〇コンサルタン(株)		2003年度		2005年度
								事業費		1,500,000,000 円
								確認者(係・氏名)		道路維持係 〇〇 〇〇
								記入者(所属氏名)		〇〇建設 〇〇 〇〇
【担当者】										

トンネル台帳（提出写真一覧表：新設）

番号	写真内容	提出枚数 (ファイル数)		備考
①	坑口（起点側）			
②	坑口（終点側）			
③	名称版（起点側）			
④	名称版（終点側）			
⑤	履歴版（起点側）			
⑥	履歴版（終点側）			
⑦	トンネル内			
⑧	グレードアップ			グレードアップまたは、特筆事項がある場合
⑨	その他			銘板（特殊条件区間）、事業説明用看板等
合計枚数（ファイル）				

トンネル台帳（提出写真一覧表：補修・補強）

A: 着工前 B: 完成

番号	写真内容	提出枚数		備考
		着工前 A	完成 B	
①	坑口（起点側）			着工前と完成で坑口部の変更が無くても必ず着工前、完成を各々撮影すること。
②	坑口（終点側）			
	小計枚数（ファイル）			
	合計枚数（ファイル）			

トンネル台帳(写真帳票:新設)

(様式-6)

1/2

<p>①坑口(起点側)</p> 	<p>②坑口(終点側)</p> 	<p>③名称版(起点側)</p> 
<p>④名称版(終点側)</p> 	<p>⑤履歴版(起点側)</p> 	<p>⑥履歴版(終点側)</p> 

トンネル台帳(写真帳票:新設)

(様式-6)

2/2

⑦トンネル内



⑧グレードアップ



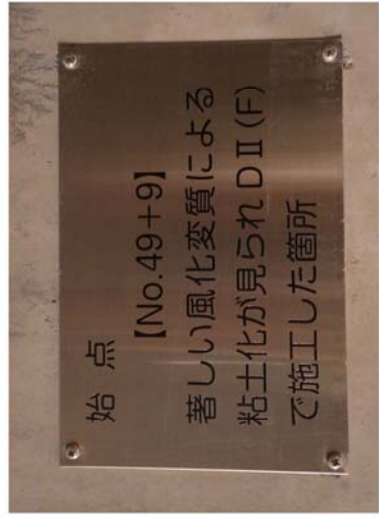
⑨グレードアップ



⑩その他









⑪その他



トンネル台帳(写真帳票:補修・補強)

(様式-7)

1/2

<p>①坑口(起点側)</p>  <p>施工前</p>	<p>②坑口(終点側)</p> 	<p>③10覆工部裏込注入</p> 
<p>完成</p> 		

(様式一7)

2/2

トンネル台帳(写真帳票:補修・補強)

④16覆工部その他



着工前



完成