

# 計画名称

県央部における交通連携の充実強化と産業と観光の調和による活力ある地域づくり（防災・安全）

【事業主体】 鹿児島県，霧島市，伊佐市，始良市，湧水町



## 計画の目標・計画期間

九州縦貫自動車道，東九州自動車道及び鹿児島空港へのアクセス強化，熊本及び宮崎両県との連携強化を図り，本地域に集積した産業資源を活用した新たな事業の創出と，霧島・奥薩摩等の観光拠点を活用した地域振興を支援するとともに，都市内の円滑な交通を確保し，産業と観光が調和した活力ある地域・経済社会を形成する。〔平成24年度（補正）～平成25年度（2箇年）〕

道路利用者

法面危険箇所“1箇所”を修繕し危険箇所の対策が完了した

歩道が“約1.2km”が整備され歩行者等の安全性が向上した

舗装“約6.4km”が修繕され通行車両の走行性が改善された

## 要素事業の進捗状況

単位：箇所

事業区分	区分	工種	計画	実施		備考		
				完了	継続			
A：基幹事業	県	災害防除(指標①)	●	—	—	—	法面对策	
		歩道整備	▲	—	—	—	歩道整備	
		舗装補修(指標②)	◆	9	9	3	6	舗装補修
		道路改良	◇	—	—	—	—	現道拡幅
		その他	—	—	—	—	—	
	市町村	災害防除(指標①)	●	1	1	1	—	法面对策
		歩道整備	▲	3	3	1	2	歩道整備
		舗装補修(指標②)	◆	3	3	2	1	舗装補修
		道路改良	◇	1	1	—	1	現道拡幅
		その他	—	2	2	—	2	路面性状，法面変状調査等
B：関連社会資本事業	—	—	—	—	—	—		
C：効果促進事業	県	—	—	—	—	—		
	市町村	調査等	—	10	10	10	0	路面性状，法面変状調査等

## 目標達成状況

指標①	計画の成果目標	道路防災点検等により抽出された対策箇所を1箇所（H25）解消する。		
	定義及び算定式	「対策箇所数」＝ 単年度ごとの対策箇所数の積上げ		
	達成状況	達成度 ⇒ 100%		
	霧島市の災害時避難道路である市道小浜海岸線において法面对策事業の完了を図ることができた。	当初現況値 (H21)	最終値 (H25)	
	目標値	—	1箇所	
	実績値	—	1箇所	
指標②	計画の成果目標	舗装を8.4km（H25）修繕する。		
	定義及び算定式	「舗装延長」＝ 単年度ごとの舗装延長の積上げ		
	達成状況	達成度 ⇒ 76%		
	伊佐市道高柳元町線ほか7箇所において，老朽化した舗装の補修を行ったが，当初計画していた区間のうち2.0kmについては補修できず目標達成できなかった。	当初現況値 (H21)	最終値 (H25)	
	目標値	—	8.4km	
	実績値	—	6.4km	

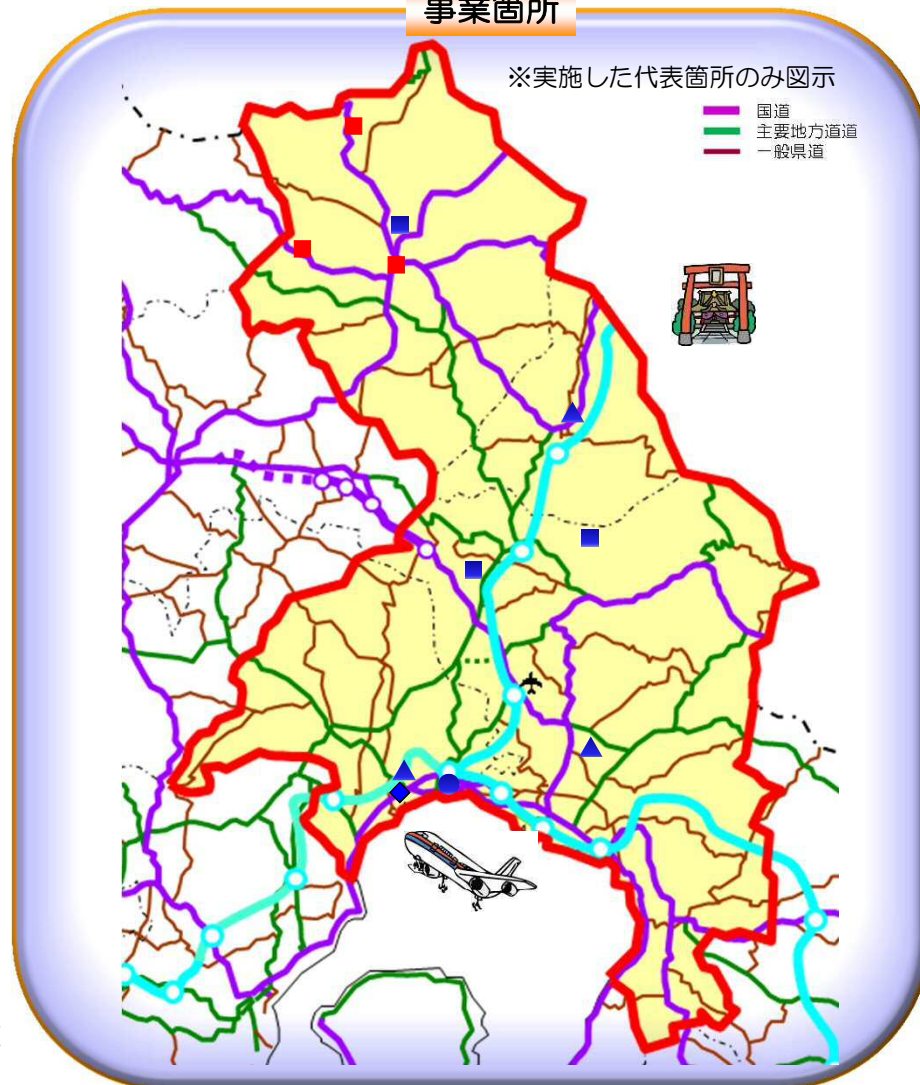
## 今後の方針

霧島市の小学校，高校の通学路である三日月通り線の歩道整備や，始良市の都市幹線道路である市道岩原本通線（旧国道10号）の歩道整備の推進を図っていたが，計画期間内で完了できなかったため，新たな整備計画において鋭意整備を促進し，早期供用に努める。

## 事業箇所

※実施した代表箇所のみ図示

■ 国道  
■ 主要地方道路  
■ 一般県道



# 計画名称

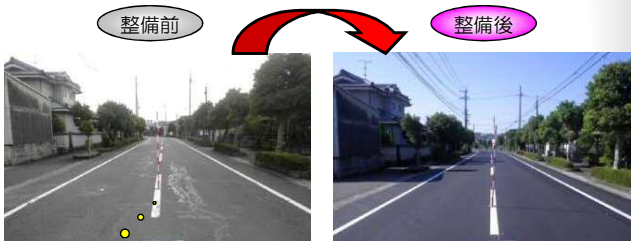
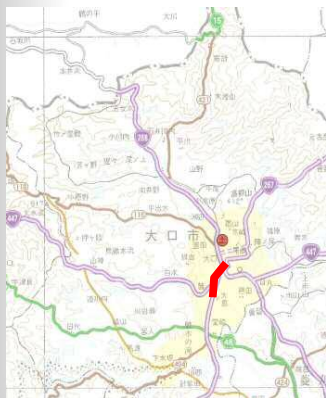
県央部における交通連携の充実強化と産業と観光の調和による活力ある地域づくり（防災・安全）

【事業主体】 鹿児島県, 霧島市, 伊佐市, 始良市, 湧水町

# 事業効果発現事例

## 修繕（舗装）

いさし さと  
国道267号（伊佐市 里地区）



道路舗装の老朽化

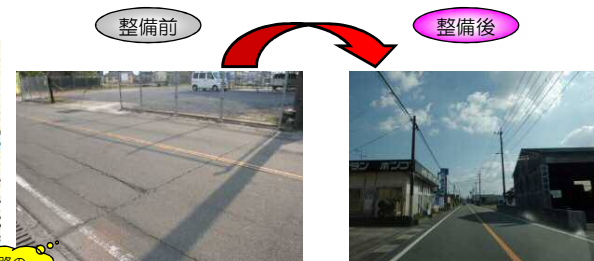
### ★整備効果★

舗装の修繕により、自動車等の通行の円滑化及び安全性の確保が図られました。

- ◆自動車等の走行性の向上
- ◆車両通過時の騒音の減少

## 修繕（舗装）

たかなぎもとまち いさし おおくちおおた  
1級市道 高柳元町線（伊佐市 大口大田地区）



主要な道路の著しい老朽化

### ★整備効果★

自動車及び歩行者の通行の円滑化及び安全性の確保が図られました。

- ◆自動車等の走行性の向上
- ◆車両通過時の騒音の減少

## 交通安全（歩道設置）

きた ほんどり あいら きだ  
その他市道 木田本通線（始良市 木田地区）



歩道幅員が狭く、段差・勾配が激しい為、歩道を通行できない！

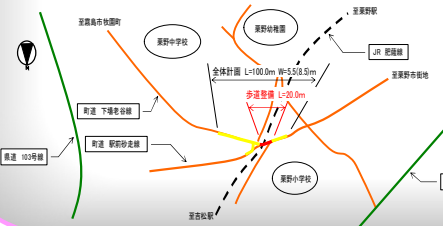
### ★整備効果★

本路線は、市街地へアクセスする幹線道路であり、隣接する小学校の通学路に指定されている。（一部公安法指定、安心歩行エリア内）歩道の拡幅とバリアフリー化により、歩行者等の事故防止、通学児童・生徒の安全性の向上が図られました。

- ◆歩行者等の事故防止
- ◆通学児童、生徒の安全確保

## 交通安全（歩道設置）

えきまえすなばしり ゆうすい こば  
1級町道 駅前砂走線（湧水町木場地区）



### ★整備効果★

五差路内踏切が歩道設置により、車両及び歩行者等の安全が確保されました。

- ◆歩行者の事故防止
- ◆通学児童、生徒の安全確保