

2020 農作業安全運動展開中
今日も一日ご安全に!

忘れちゃいけない
装備と安全技術



若葉エリ

鹿児島県農業機械連絡協議会事務局
 (鹿児島県農政部経営技術課内)
 TEL:099-286-3155 FAX:099-286-5593
 イラスト、デザイン、構成：アクリステーション
 監修：農開セ 大隅支場 農機研究室

**屋外作業は
サンングラス着用**

物理的な外傷と
紫外線から目を保護できるね

緑内障、白内障などの
発症リスクを低減

**機械作業は
イヤーマフ着用**

トラクターやハーベスタに
乗る時は騒音対策をしよう

難聴のリスク低減

**ホコリが多い作業は
防塵マスク着用**

電動ファン付きなら
苦しくない!

気管支炎やじん肺症
の発症リスク低減

**草刈りは
防護メガネ着用**

小石が飛んで危ないよ

自分の目と
周囲の人を守る

体調を睡眠で整える

7時間以上
睡眠時間を
確保しよう

睡眠や休養も大切な仕事です

**携帯電話で
安全対策を強化**

連絡先と
メディカルIDを登録

非常時の対策強化

**畑には救急用具と
傷を洗う水を持っていく**

絶対必要だよ

必要な装備がないと
対応できない

**疲れ防止に
速乾性の下着を着用**

体温が奪われない

体温低下による
思考力の低下を防ぐ

**道路走行に
必要な免許を取得**

視認されるか確認

夕方の走行時に後方から

熱中症対策

「熱中症かな?」と思った時は
すでに熱中症です

体がだるくて
重くなったな

水分は喉が乾く前に飲む
もうひと口だけ、余計に飲む

喉の渇き以上に
水分は必要なんだよ

頭痛いけど
休むって言いにくいよね

軽度で無理して、重症化します
作業は即中止!

ヤバイ、体が動かなくて立てない
電話もできない

いつも何となく使っている動力噴霧機の秘密



マジか



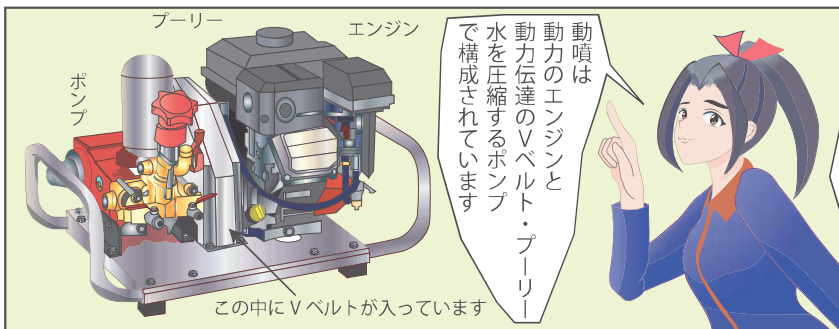
壊れたって、どこが？
エンジン？
それともポンプ？



あれっ？
新しい動力噴霧機だね
前の動噴壊れたから買ったんだ



トントントン！



ポンプ エンジン プーリー

動噴は動力のエンジンと動力伝達のVベルト・プーリー水を圧縮するポンプで構成されています

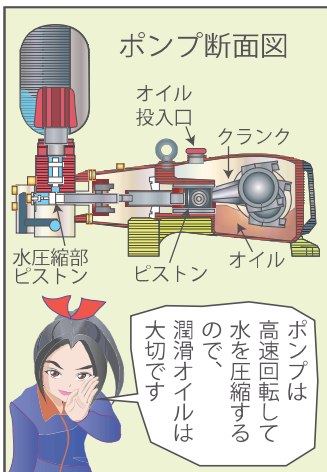
この中にVベルトが入っています



動噴の構造はどつなってるんだ？
何のことか？つぼりわからん



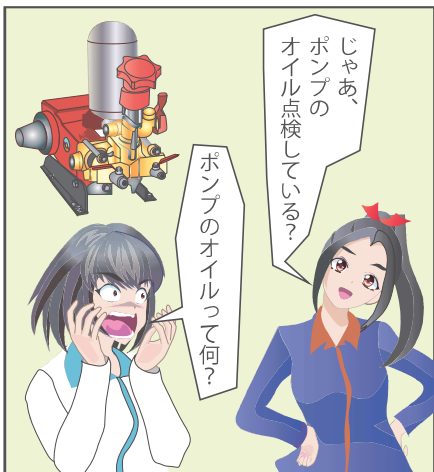
エンジン？ポンプ？
壊れたのは、動力噴霧機だよ



ポンプ断面図

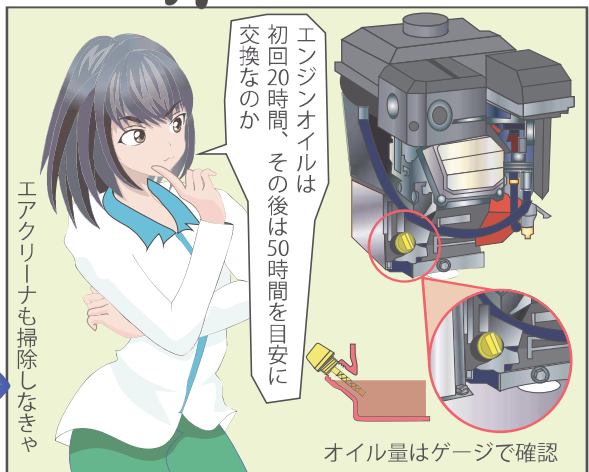
オイル投入口 クランク
水圧縮部ピストン ピストン オイル

ポンプは高速回転して水を圧縮するので、潤滑オイルは大切です



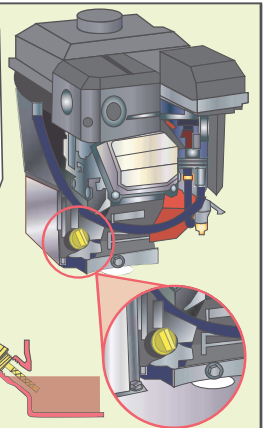
じゃあ、ポンプのオイル点検している？

ポンプのオイルって何？



エアクリーナも掃除しなきゃ

エンジンオイルは初回20時間、その後は50時間を目安に交換なのか

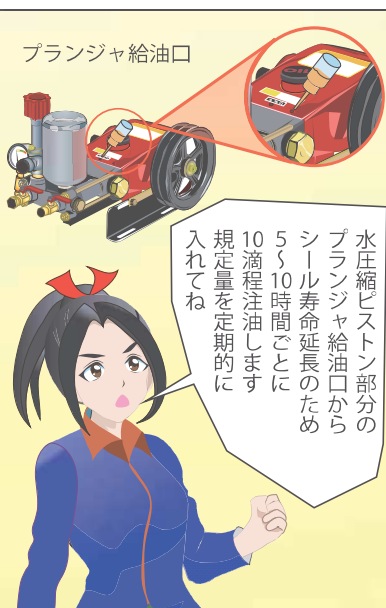


オイル量はゲージで確認



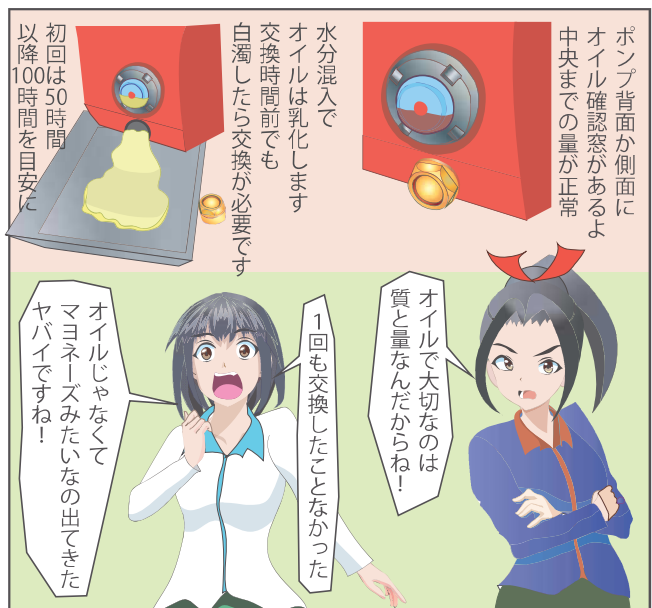
説明書をしっかりと読まなきゃ
Ooo.

機械は、忙しいときによく壊れます
計画作業ができなくなり
焦ったりイライラして
事故につながります
整備はしっかりと！

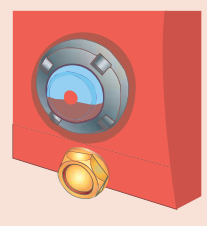


プランジャ給油口

水圧縮ピストン部分のプランジャ給油口からシール寿命延長のため5〜10時間ごとに10滴程注油します
規定量を定期的にに入れてね



初回は50時間以降100時間を目安に



ポンプ背面か側面にオイル確認窓があるよ
中央までの量が正常

オイルじゃなくてマヨネーズみたいなの出てきたヤバイですね！

1回も交換したことなかった

オイルで大切なのは質と量なんだからね！