

鹿児島県卸売市場概要

(青果・花き)

令和3年3月

鹿児島県農政部農政課
かごしまの食ブランド推進室

目 次

1	卸売市場の仕組み	1
	(1) 卸売市場の定義	
	(2) 卸売市場の種類と要件	
	(3) 卸売市場の機能	
	(4) 卸売市場での集荷及び取扱方法	
	(5) 卸売市場に対する取引規制	
	(6) 卸売市場の取引概念図	
	(7) 県内卸売市場（青果・花き）の概要	
2	卸売市場一覧	6
3	卸売市場の取扱の推移	8
	(1) 県内卸売市場別取扱状況	
	(2) 県内卸売市場における県内産の取扱状況	
	(3) 県内花き市場における花きの取扱高	
4	県内卸売市場における青果物主要品目の市場種類別・入荷先別・ 月別取扱高（令和元年）	
	野菜	14
	果実	
5	県内卸売市場における主要品目の入荷先割合と価格（令和元年）	
	野菜	26
	果実	
(参考)		
	卸売市場を取り巻く情勢	33
	1 地方卸売市場の現状（全国）	
	2 地方卸売市場における取引（全国）	
	3 地方卸売市場の卸売業者の状況（全国）	
	4 食料品小売業の状況（全国）	
	5 主要指標推移表（全国）	
	卸売市場に関する基本方針	40

1 卸売市場の仕組み

(1) 卸売市場の定義

卸売市場とは、野菜、果実、生鮮水産物、肉類、花き等の生鮮食料品等の卸売のために開設される市場であって、卸売場、自動車駐車場その他の生鮮食料品等の取引及び荷さばきに必要な施設を設けて継続して開場されるものをいう（卸売市場法（以下「法」という。）第2条第2項）。

(2) 卸売市場の種類と要件

ア 中央卸売市場

卸売市場が、卸売市場法施行規則（以下「省令」という。）で定める基準に該当するものであって、法第4条第1項の規定により農林水産大臣の認定を受けた卸売市場。

要件	卸売市場の取扱品目が属する以下に掲げる生鮮食料品等の区分に応じ、その卸売場、仲卸売場及び倉庫（冷蔵又は冷凍で保管するものを含む）の面積の合計が、おおむねそれぞれ当該各号に定める面積（その取扱品目が当該各号の二以上の生鮮食料品等の区分に属する場合には、当該各号に定める面積のうち最も大きな面積）以上であること（省令第1条） 野菜及び果実、生鮮水産物 : 10,000㎡以上 花き、肉類、その他生鮮食料品等 : 1,500㎡以上
開設者	農林水産大臣認定
卸売業者 仲卸業者 売買参加者	法の規定なし 開設者が業務規程で規定。

イ 地方卸売市場

法第13条第1項の規定により都道府県知事の認定を受けた卸売市場。

要件	中央卸売市場以外の卸売市場
開設者	都道府県知事認定
卸売業者 買受人	法の規定なし 開設者が業務規程で規定

(3) 卸売市場の機能

卸売市場は、次の機能を果たし、生鮮食料品等の生産と消費を円滑に結びつけている。

集荷機能	多種・多様な品目の豊富な品揃え
分荷機能	需要者のニーズに応じて、迅速かつ効率的に、必要な品目、量に分荷
価格形成機能	需給を反映した迅速かつ公正な評価による透明性の高い価格形成
決済機能	販売代金の迅速・確実な決済
情報受発信機能	需給に係る情報の収集・伝達

(4) 卸売市場での集荷及び取扱方法

集荷の方法には、卸売業者が生産者から販売委託を受けてから集荷する「委託集荷」と、卸売業者自らが生産者等から商品を購入して集荷する「買付集荷」とがある。

卸売市場における取引は、卸売業者が集荷した商品を売買参加者（地方卸売市場等の場合は買受人）及び仲卸業者（以下「売買参加者等」という。）に販売することによって行われる。

販売の方法には、「せり売」、「入札」、「相対売」、「定価売」がある。

せり売	多数の売買参加者等に互いに競争させて、売り手にとって最も有利な価格で販売しようとする方法で、売買参加者が互いにその申込条件を知ることができる公開的な競売方法
入札	売買参加者等が非公開的な方法によって紙片等の札により価格の申し込みをして、売り手は最も高値で申し込んだ者に対して落札する方法
相対売	卸売業者が売買参加者等を競争させることもなく、協議によって販売価格、数量等を定めて行う売買方法
定価売	卸売業者があらかじめ販売予定価格を定め、不特定多数の売買参加者に対し、この予定価格で買い受けることを求める方法

(5) 卸売市場の取引規制

ア 開設者が、以下の遵守事項を業務規程に定めなければならない（法第4条第5項第5号）。

売買取引の原則	取引参加者は、公正かつ効率的に売買取引を行うこと
差別的取扱の禁止	卸売業者は、出荷者又は仲卸業者その他の買受人に対し、不当に差別的な取扱いをしないこと
売買取引の方法	卸売業者は、品目ごとにせり売、入札売、相対売等による方法で卸売をすること
売買取引の条件の公表	卸売業者は、取扱品目その他売買取引の条件を公表すること
受託拒否の禁止 ※中央卸売市場のみ	取扱品目に属する生鮮食料品等について、市場における卸売のための販売の委託があった場合に、正当な理由がある場合を除き、その引き受けを拒まないこと
決済の確保	・取引参加者が売買取引を行う場合における支払方法等により決済を行うこと ・卸売業者は、事業報告書を作成し、開設者に提出するとともに、財務に関する情報について閲覧の申し出があった場合には、正当な理由がある場合を除き、これを閲覧させること
売買取引の結果等の公表	卸売業者は、卸売の数量及び価格その他の売買取引の結果等を公表すること

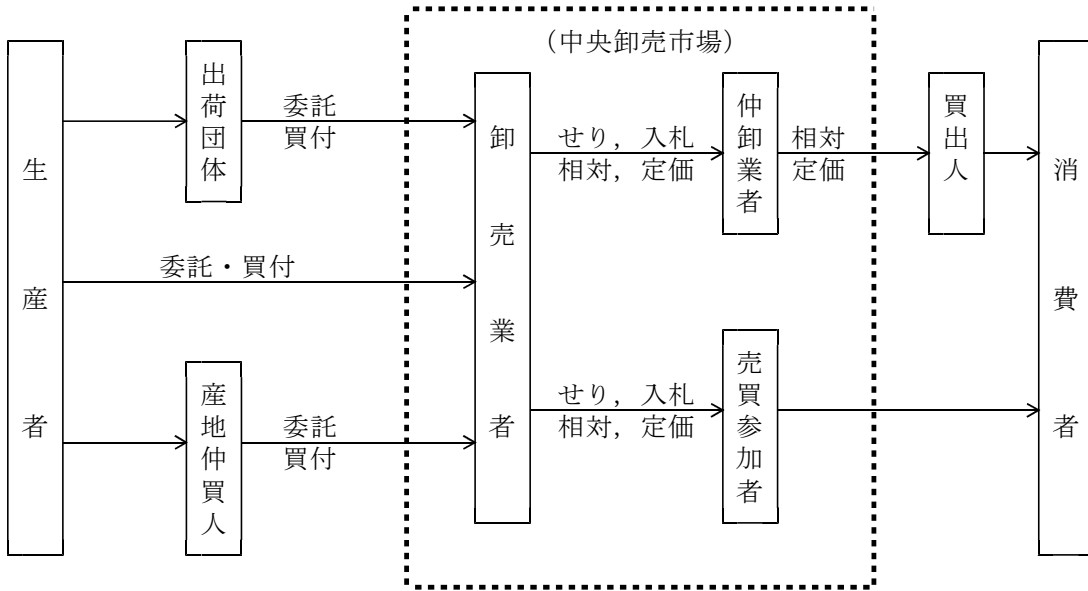
イ その他の遵守事項を規定する場合は、取引参加者の意見を十分に聴いた上で定める（法第4条第5項第6号）。

※ その他の遵守事項の例（卸売市場に関する基本方針）

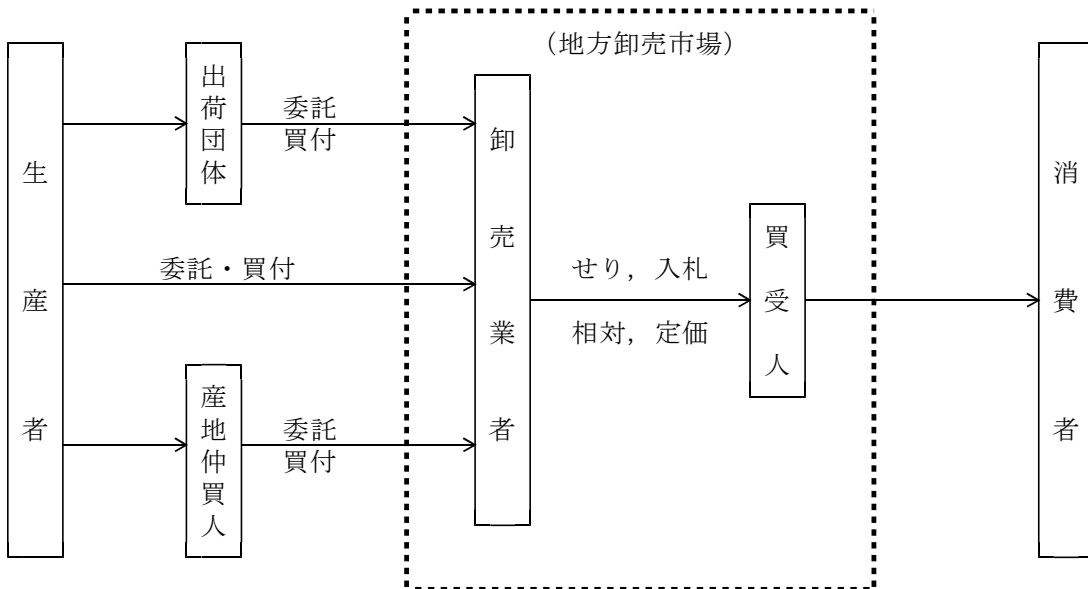
- ・ 商物分離
- ・ 第三者販売
- ・ 直荷引き
- ・ 自己買受け
- ・ 地方卸売市場における受託拒否の禁止

(6) 卸売市場の取引概念図

ア 中央卸売市場



イ 地方卸売市場



(7) 県内卸売市場（青果・花き）の概要

ア 組織形態別開設者数（R3年3月末現在）

区分	卸売市場数		開設者の形態					合計
	青果	花き	地方公 共団体	農業協 同組合	事業協 同組合	株式 会社	その他	
中央	1		1					1
地方	17	2	9	1	2	6	1	19
合計	18	2	10	1	2	6	1	20

イ 組織形態別卸売業者数（R3年3月末現在）

区分	卸売業者数		卸売業者の形態				合計
	青果	花き	農業協 同組合	事業協 同組合	株式 会社	その他	
中央	2				2		2
地方	17	2	1	2	15	1	19
合計	19	2	1	2	17	1	21

ウ 卸売市場の概要

(ア) 用地面積の規模別市場数（R3年3月末現在）

区分	面積（㎡）						合計
	< 1,000	1,000 ~ 2,000	2,000 ~ 3,000	3,000 ~ 5,000	5,000 ~ 10,000	10,000 ~	
中央						1	1
青果	地方	1	1	2	2	4	7
花き	地方				1		1
合計		1	1	2	3	4	9

(注) 総合市場の用地面積は、市場全体の面積で区分。

(イ) 卸売場面積規模別市場数 (R3年3月末現在)

区 分		面 積 (m ²)					合 計	
		300 ~ 300	300 ~ 500	500 ~ 1,000	1,000 ~ 1,500	1,500 ~ 2,000		2,000 ~
中 央							1	1
青果	地 方	1	1	2	6	2	5	17
花き	地 方						2	2
合 計		1	1	2	6	2	8	20

(注) 総合市場の卸売場面積は、青果部の卸売場面積のみで区分。

(ウ) 取扱金額の規模別卸売業者数 (令和元年度：H31年4月1日～R2年3月31日)

区 分		金 額 (億円)					合 計	
		~ 1	1 ~ 3	3 ~ 5	5 ~ 10	10 ~ 20		20 ~
中 央							2	2
青果	地 方	1	7	2	3	3	1	17
花き	地 方					1	1	2
合 計		1	7	2	3	4	4	21

(注) 総合市場については、青果部の卸売業者を記入。

エ 地方卸売市場の販売形態 (令和元年度：H31年4月1日～R2年3月31日)

(単位：t, 百万円, %)

区分		せり売・入札	相対売	その他	合 計
野菜	数量	12,622(28.3)	31,785(71.4)	140(0.3)	44,547(100)
	金額	2,326(37.2)	3,900(62.4)	27(0.4)	6,253(100)
果実	数量	3,593(40.0)	5,349(59.5)	48(0.5)	8,990(100)
	金額	990(36.3)	1,723(63.1)	18(0.6)	2,731(100)
花き	金額	3,097(67.7)	129(2.8)	1,349(29.5)	4,575(100)

(注) () 内は構成比。

鹿児島県卸売市場条例(令和2年6月21日廃止)の規定に基づき開設が許可されていた17市場が対象

2 卸売市場及び卸売業者一覧

(令和3年3月末現在)

【中央卸売市場】（卸売市場数：1（うち公設市場数：1），卸売業者数：2）

区分	市場名（所在地）	開設者名	卸売業者名
公設	鹿児島市中央卸売市場 （鹿児島市東開町11-1）	鹿児島市	鹿児島中央青果(株) ----- 鹿児島青果(株)

【地方卸売市場（青果物等）】（卸売市場数：13（うち公設市場数：7），卸売業者数：13）

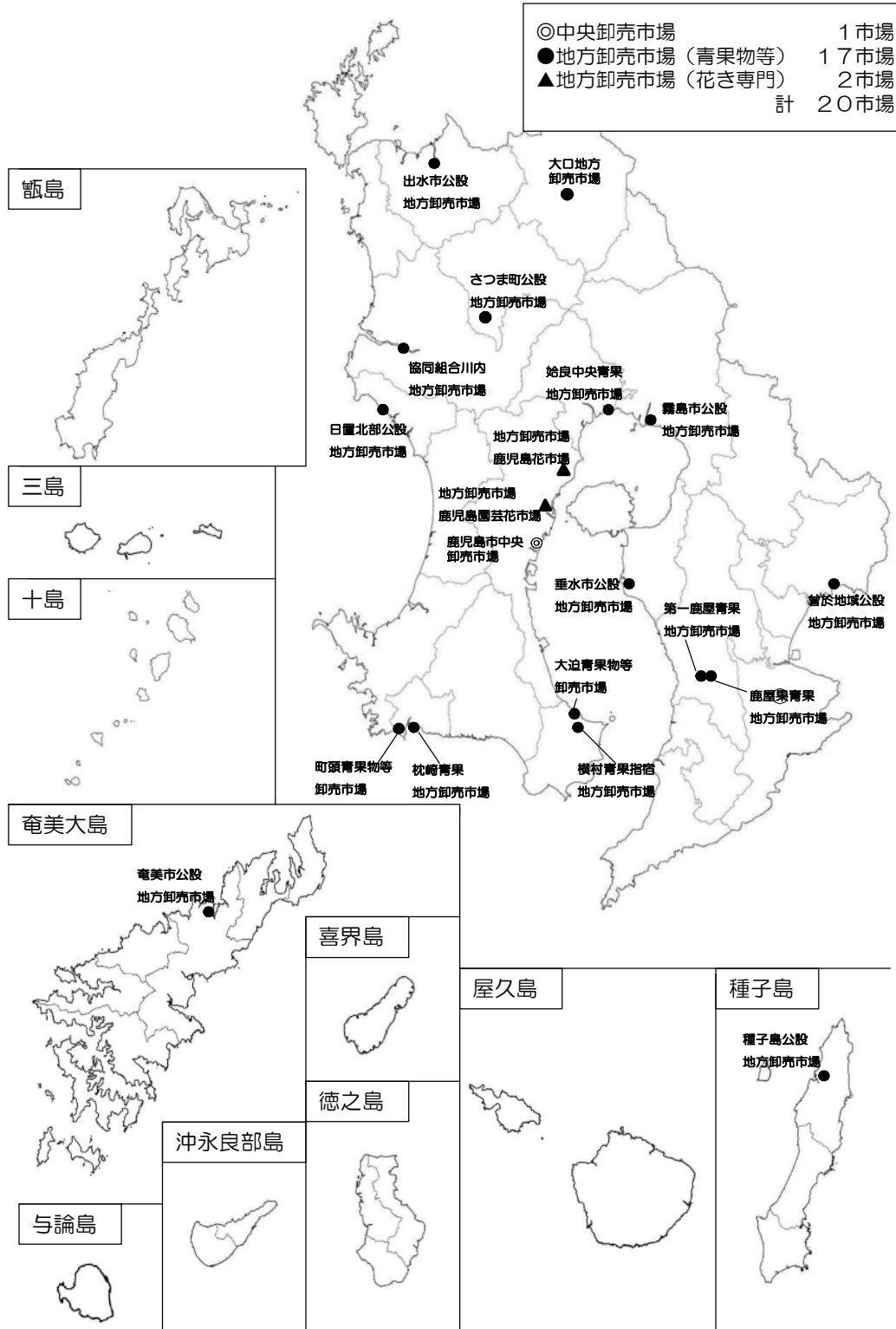
区分	市場名（所在地）	開設者名	卸売業者名
民設	鹿屋 [㊤] 青果地方卸売市場 （鹿屋市新川町601-1）	鹿児島中央青果(株)	鹿児島中央青果(株) 鹿屋支店
民設	第一鹿屋青果地方卸売市場 （鹿屋市新川町601-2）	(株)第一鹿屋青果地方卸売市場	同左
民設	枕崎青果地方卸売市場 （枕崎市松之尾町29）	枕崎市青果協同組合	同左
民設	町頭青果物等卸売市場 （枕崎市松之尾町20）	(株)町頭商店	同左
公設	出水市公設地方卸売市場 （出水市文化町645-1）	出水市	鹿児島いずみ青果(株)
民設	横村青果指宿地方卸売市場 （指宿市西方2075-1）	(株)横村青果	同左
民設	大迫青果物等卸売市場 （指宿市西方2931）	(有)大迫青果卸センター	同左
公設	種子島公設地方卸売市場 （西之表市天神町6）	西之表市	種子島中央青果(株)
公設	垂水市公設地方卸売市場 （垂水市錦江町1-201）	垂水市	垂水大同青果(株)
民設	川内地方卸売市場 （薩摩川内市上川内町4887）	協同組合川内地方卸売市場	同左
公設	霧島市公設地方卸売市場 （霧島市国分広瀬1629-1）	霧島市	国分大同青果(株)
公設	日置北部公設地方卸売市場 （いちき串木野市西薩町17-20）	いちき串木野市	串木野青果(株)
公設	曾於地域公設地方卸売市場 （志布志市志布志町帖3674-1）	曾於地域公設地方卸売市場管理組合	南九州青果(株)
公設	奄美市公設地方卸売市場 （奄美市名瀬長浜町32-25）	奄美市	名瀬中央青果(株)
公設	大口地方卸売市場 （伊佐市大口大島1202-1）	大口地方卸売市場管理組合	大口市中央青果(株)
民設	始良中央青果地方卸売市場 （始良市加治木町木田江湖1159-1）	(株)始良中央青果地方卸売市場	同左
公設	さつま町公設地方卸売市場 （さつま町船木3080）	さつま町	宮之城青果(株)

【地方卸売市場（花き専門）】（卸売市場数：2（うち公設市場数：0），卸売業者数：2）

区分	市場名（所在地）	開設者名	卸売業者名
民設	地方卸売市場鹿児島花市場 （鹿児島市吉野町5070-1）	鹿児島県花卉園芸農業協同組合	同左
民設	地方卸売市場鹿児島園芸花市場 （鹿児島市与次郎1-4-30）	（株）鹿児島園芸花市場	同左

卸売市場の配置図（青果物・花き）

令和3年3月現在



3 卸売市場の取扱の推移

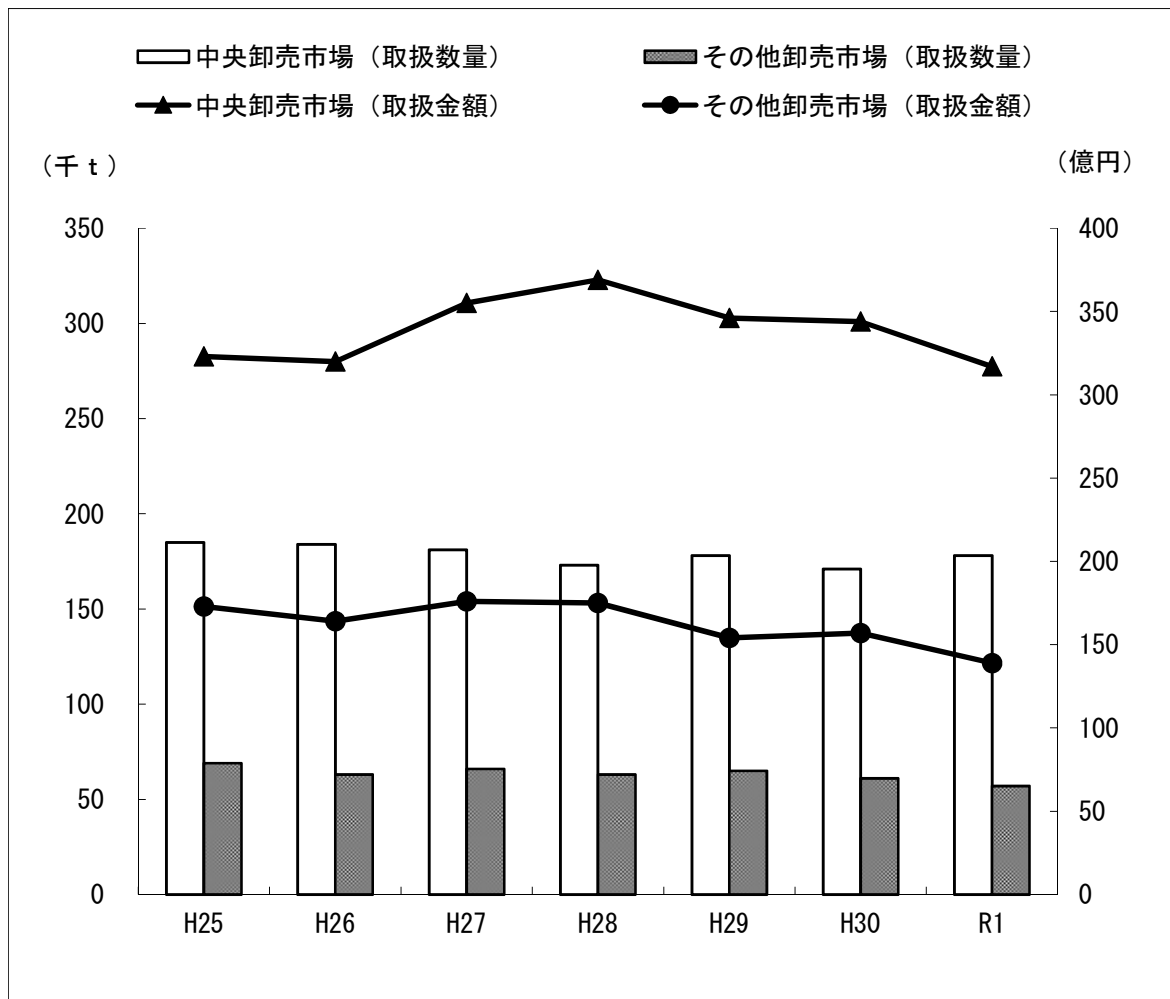
(1) 県内卸売市場別取扱状況

(単位：t, 百万円, %)

年次	中央卸売市場		地方卸売市場		小規模卸売市場		合計	
	数量	金額	数量	金額	数量	金額	数量	金額
平成25年	185,313 (72.8)	32,265 (65.1)	65,307 (25.6)	16,477 (33.2)	4,036 (1.6)	854 (1.7)	254,656 (100)	49,596 (100)
平成26年	184,359 (74.6)	32,045 (66.2)	60,225 (24.4)	15,822 (32.7)	2,668 (1.1)	543 (1.1)	247,252 (100)	48,411 (100)
平成27年	180,968 (73.4)	35,525 (66.9)	63,162 (25.6)	17,016 (32.1)	2,591 (1.0)	558 (1.0)	246,721 (100)	53,099 (100)
平成28年	173,400 (73.4)	36,947 (67.8)	60,506 (25.6)	16,959 (31.1)	2,380 (1.0)	580 (1.1)	236,286 (100)	54,486 (100)
平成29年	178,162 (73.1)	34,589 (69.1)	62,916 (25.8)	14,913 (29.8)	2,353 (1.0)	518 (1.0)	243,431 (100)	50,020 (100)
平成30年	170,674 (73.8)	34,381 (68.7)	57,597 (24.9)	15,154 (30.3)	2,942 (1.3)	504 (1.0)	231,212 (100)	50,039 (100)
令和元年	177,864 (75.8)	31,652 (69.6)	54,340 (23.2)	13,408 (29.5)	2,456 (1.0)	447 (1.0)	234,659 (100)	45,506 (100)
前年比	104.2	92.1	94.3	88.5	83.5	88.7	101.5	90.9

注：1 数量に「花き」の取扱量は含まず，加工品（漬け物）等の数量・金額を含む。
 2 ()内は，構成比(%)。また，数字は四捨五入の方法により合計と一致しない場合がある。

図 県内卸売市場における取扱数量及び金額の推移



※ 数量に、「花き」の取扱量は含まない。

(2) 県内卸売市場における県内産の取扱状況

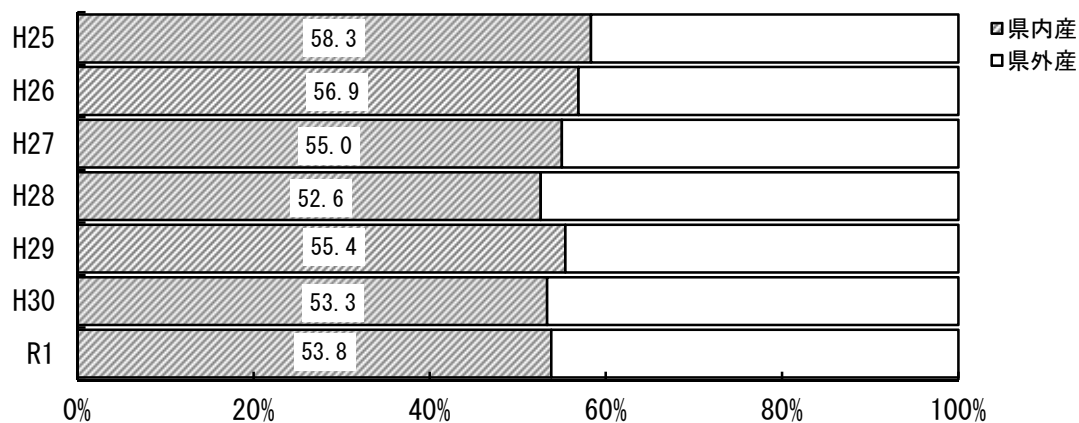
年次	区分	青果			花き
		野菜	果実	合計	
平成25年	取扱合計数量(t)	209,454	40,990	250,444	5,331
	県内産の数量(t)	122,113	11,898	134,011	2,613
	県内産比率(%)	58.3	29.0	53.5	49.0
	中 央 地 方 等	52.5 74.8	22.6 42.5	47.9 68.5	- 49.0
平成26年	取扱合計数量(t)	203,502	39,785	243,287	5,098
	県内産の数量(t)	115,733	10,509	126,242	2,489
	県内産比率(%)	56.9	26.4	51.9	48.8
	中 央 地 方 等	51.8 72.2	20.3 39.6	47.1 66.0	- 48.8
平成27年	取扱合計数量(t)	199,477	37,072	236,549	5,213
	県内産の数量(t)	109,691	8,094	117,785	2,548
	県内産比率(%)	55.0	21.8	49.8	48.9
	中 央 地 方 等	50.2 70.6	16.8 33.0	45.4 63.2	- 48.9
平成28年	取扱合計数量(t)	193,742	34,834	228,576	5,060
	県内産の数量(t)	101,907	7,332	109,239	2,408
	県内産比率(%)	52.6	21.1	47.8	47.6
	中 央 地 方 等	47.0 70.2	16.9 30.4	42.7 62.8	- 47.6
平成29年	取扱合計数量(t)	200,808	36,084	236,892	4,569
	県内産の数量(t)	111,230	9,201	120,431	2,219
	県内産比率(%)	55.4	25.5	50.8	46.6
	中 央 地 方 等	49.6 73.3	20.9 35.0	45.6 65.9	- 46.6
平成30年	取扱合計数量(t)	191,471	34,847	226,318	4,317
	県内産の数量(t)	102,074	8,171	110,245	2,044
	県内産比率(%)	53.3	23.5	48.7	47.4
	中 央 地 方 等	47.8 70.9	19.0 32.5	43.8 63.2	- 47.4
令和元年	取扱合計数量(t)	196,017	33,367	229,384	3,952
	県内産の数量(t)	105,424	7,795	113,219	1,908
	県内産比率(%)	53.8	23.4	49.4	48.3
	中 央 地 方 等	48.5 72.0	18.4 35.1	44.5 65.2	- 48.3

(注) 1 「花き」は、「取扱金額(百万円)」で積算。

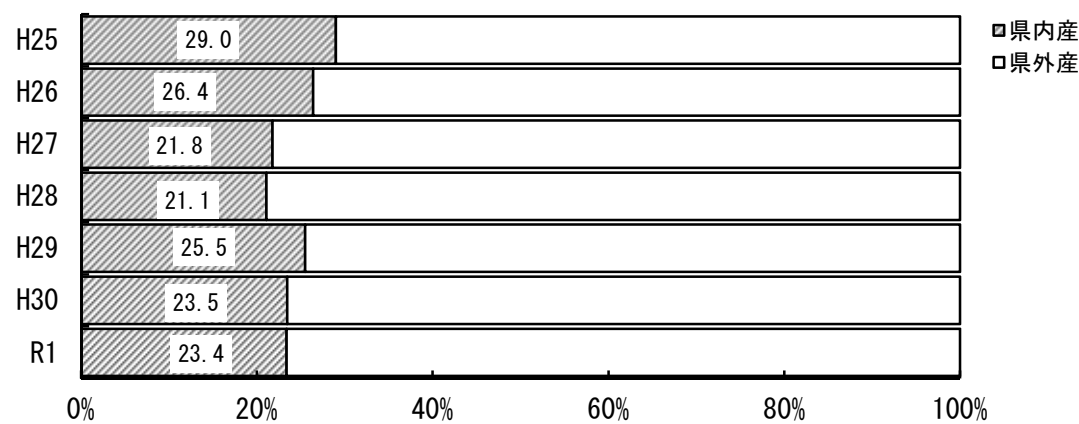
2 「花き」は、花き市場2市場分の切花類、枝物類、鉢物類を集計。

図 県内卸売市場の取扱における県内産比率の推移

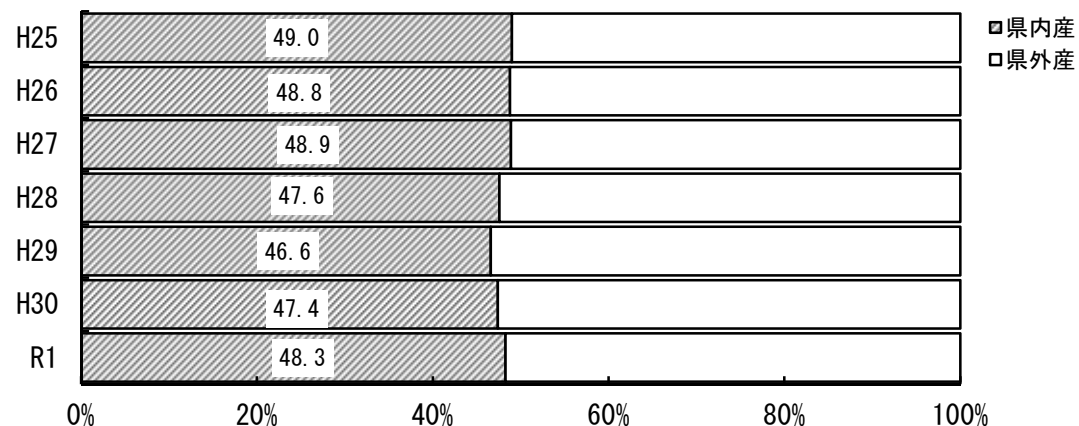
1 野菜の取扱数量における県内産比率の推移



2 果実の取扱数量における県内産比率の推移



3 花きの取扱金額における県内産比率の推移



(3) 県内花き市場における花きの取扱高（花き市場2市場分）

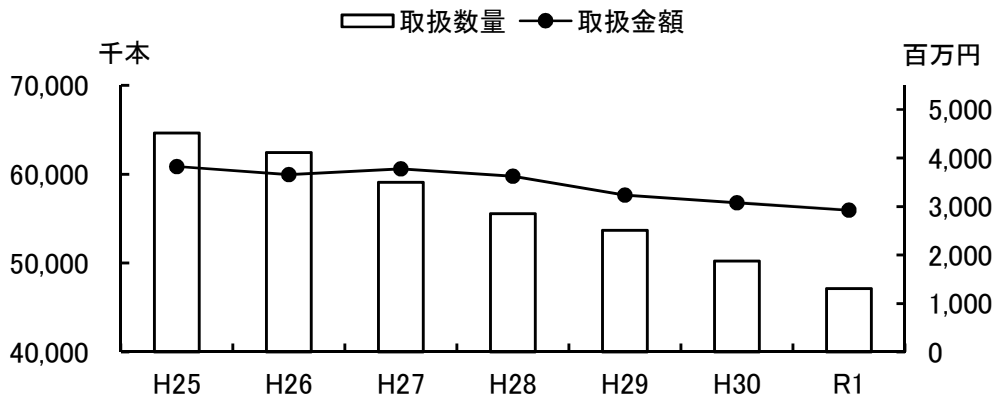
(単位：千本，千鉢，百万円，%)

項目		年次							前年比
		25	26	27	28	29	30	元	
取扱数量	切花類	64,617	62,426	59,083	55,561	53,695	50,238	47,134	93.8
	枝物類	7,302	6,774	6,457	5,883	5,332	4,809	4,657	96.8
	鉢物類	10,437	10,025	9,428	7,943	7,885	7,052	3,090	43.8
取扱金額	切花類	3,824	3,656	3,779	3,628	3,235	3,075	2,923	95.1
	枝物類	505	451	463	470	443	415	394	94.9
	鉢物類	1,002	991	971	962	890	827	635	76.8
額	計	5,331	5,098	5,213	5,060	4,569	4,317	3,952	91.5

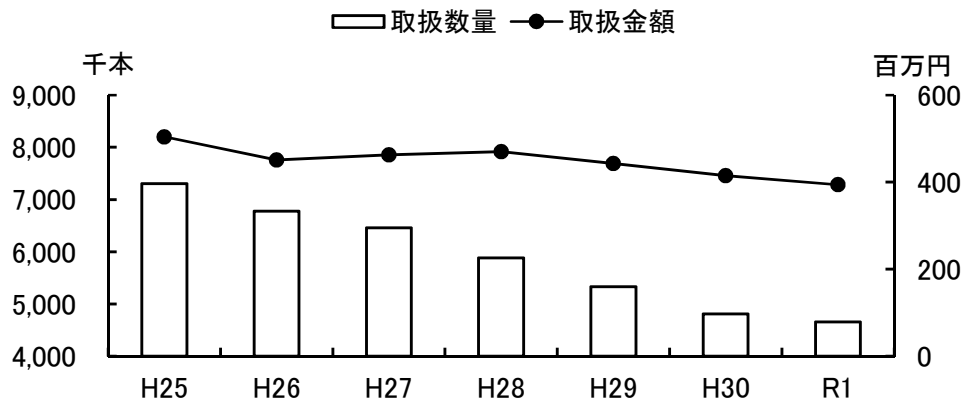
- (注) 1 資材等は含まない。
 2 鉢物類には苗を含む。
 3 数字は四捨五入の方法により合計と一致しない場合がある。

図 県内花き市場における花きの取扱高（2市場分）

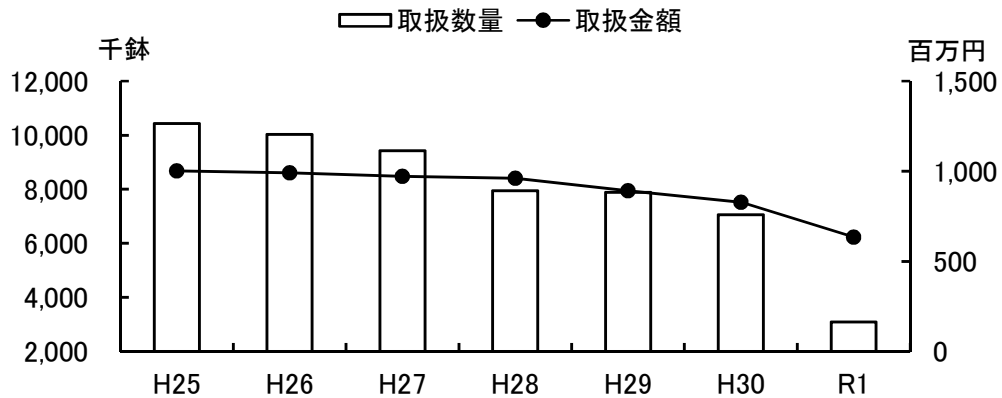
1 切花類の取扱数量及び金額の推移



2 枝物類の取扱数量及び金額の推移



3 鉢物類の取扱数量及び金額の推移



4 県内卸売市場における青果物主要品目の市場種類別・入荷先別・月別取扱高(令和元年)

[野菜]

だいこん

数量 (t), 金額 (百万円), 単価 (円/kg)

区分		1月	2月	3月	4月	5月	6月	7月	8月	9月	10月	11月	12月	合計	
中央	総計	数量	2,163	2,527	2,086	1,461	1,071	741	677	849	849	1,292	1,814	2,004	17,533
		金額	78	82	83	93	75	54	59	95	75	103	109	77	983
		単価	36	32	40	64	70	73	87	113	88	80	60	38	56
	県内分	数量	2,162	2,527	2,081	1,443	980	490	11	0	11	577	1,764	2,004	14,049
		金額	78	82	83	92	67	30	0	0	1	33	104	77	648
		単価	36	32	40	64	69	61	40	-	75	58	59	38	46
地方等	総計	数量	580	624	613	644	418	212	112	111	139	278	526	533	4,790
		金額	23	26	28	39	26	14	12	16	16	24	34	24	283
		単価	40	42	46	61	62	64	108	147	113	86	64	46	59
	県内分	数量	572	618	604	627	403	155	9	1	4	136	495	520	4,143
		金額	23	26	28	38	25	8	1	0	0	9	31	24	213
		単価	40	41	46	61	61	55	81	165	105	66	64	46	52
合計	総計	数量	2,743	3,151	2,698	2,105	1,489	953	789	960	988	1,570	2,340	2,537	22,323
		金額	102	108	111	133	101	67	71	112	91	127	142	101	1,266
		単価	37	34	41	63	68	71	90	117	92	81	61	40	57
	県内分	数量	2,734	3,145	2,684	2,070	1,383	645	21	1	14	713	2,258	2,524	18,192
		金額	101	108	110	131	92	39	1	0	1	42	135	100	861
		単価	37	34	41	63	66	60	58	165	83	59	60	40	47

にんじん

区分		1月	2月	3月	4月	5月	6月	7月	8月	9月	10月	11月	12月	合計	
中央	総計	数量	773	918	1,522	609	710	643	557	611	591	762	692	711	9,099
		金額	63	62	93	53	61	50	68	66	80	91	77	66	830
		単価	81	67	61	87	86	77	122	108	136	120	112	93	91
	県内分	数量	289	670	1,399	110	4	2	2	0	0	1	6	165	2,647
		金額	18	41	83	5	0	0	0	0	0	0	0	10	158
		単価	61	61	60	47	46	41	31	39	19	15	40	60	60
地方等	総計	数量	165	176	186	154	174	150	120	122	132	151	165	209	1,905
		金額	15	14	15	16	17	14	18	20	24	25	21	19	217
		単価	90	77	82	103	98	90	152	161	181	165	128	90	114
	県内分	数量	84	122	122	51	30	31	3	0	5	1	27	92	568
		金額	6	8	8	4	3	2	0	0	1	0	3	6	41
		単価	68	63	68	86	92	69	97	208	112	139	99	66	72
合計	総計	数量	938	1,094	1,707	763	884	793	677	733	723	914	858	920	11,004
		金額	78	75	109	69	78	63	86	86	104	116	98	85	1,047
		単価	83	69	64	91	88	79	127	117	144	127	115	92	95
	県内分	数量	372	793	1,521	161	34	33	5	1	5	1	32	257	3,215
		金額	23	49	92	10	3	2	0	0	1	0	3	16	198
		単価	63	62	60	60	87	67	70	182	110	77	89	62	62

ごぼう

区分		1月	2月	3月	4月	5月	6月	7月	8月	9月	10月	11月	12月	合計	
中央	総計	数量	97	105	103	103	132	217	268	206	180	133	93	156	1,791
		金額	28	27	26	23	28	41	46	36	31	23	16	28	354
		単価	287	262	253	227	210	189	173	174	173	172	168	183	197
	県内分	数量	34	44	41	25	60	210	262	201	175	80	15	21	1,168
		金額	12	13	11	7	13	39	45	34	30	15	5	11	234
		単価	355	283	281	281	217	183	172	171	169	189	314	518	201
地方等	総計	数量	23	20	23	24	28	55	167	195	115	78	42	40	810
		金額	7	7	8	8	6	12	27	29	19	13	10	11	158
		単価	316	354	369	340	230	220	160	147	163	172	243	264	195
	県内分	数量	8	9	11	6	6	41	162	192	106	54	10	10	616
		金額	3	3	4	2	2	9	25	28	16	6	2	3	103
		単価	334	335	381	349	279	226	155	144	151	118	185	279	167
合計	総計	数量	121	125	126	127	159	272	435	401	295	211	135	196	2,602
		金額	35	34	34	32	34	53	73	65	50	36	26	39	512
		単価	292	277	273	249	214	196	168	161	169	172	192	200	197
	県内分	数量	43	53	52	31	65	252	424	393	280	134	25	31	1,783
		金額	15	15	16	9	15	48	70	62	46	22	7	14	337
		単価	351	292	303	294	223	190	165	158	162	160	264	439	189

はくさい

数量 (t), 金額 (百万円), 単価 (円/kg)

区分		1月	2月	3月	4月	5月	6月	7月	8月	9月	10月	11月	12月	合計	
中央	総計	数量	3,252	2,665	1,109	1,053	698	526	450	453	513	1,237	2,738	3,127	17,822
		金額	79	63	52	63	35	32	36	52	71	83	137	104	808
		単価	24	24	47	60	50	61	81	115	139	67	50	33	45
	県内分	数量	3,240	2,628	304	800	543	187	4	0	0	166	2,639	3,123	13,633
		金額	79	62	7	48	26	9	0	0	0	6	131	104	471
		単価	24	24	24	59	49	46	22	-	-	36	50	33	35
地方等	総計	数量	1,488	1,257	202	112	115	72	63	56	70	204	927	1,342	5,908
		金額	27	20	8	8	6	5	5	7	11	15	43	40	196
		単価	18	16	40	68	51	69	86	131	155	75	47	30	33
	県内分	数量	1,468	1,244	138	69	90	36	3	0	0	25	881	1,325	5,278
		金額	26	19	4	5	4	2	0	0	0	1	40	39	141
		単価	18	15	29	66	48	51	50	403	400	40	46	30	27
合計	総計	数量	4,740	3,922	1,311	1,165	813	598	513	509	583	1,442	3,665	4,469	23,730
		金額	106	83	60	71	41	37	42	59	82	98	180	144	1,004
		単価	22	21	46	61	51	62	81	117	141	68	49	32	42
	県内分	数量	4,708	3,872	442	869	633	222	6	0	0	191	3,520	4,448	18,911
		金額	105	81	11	52	31	10	0	0	0	7	171	143	612
		単価	22	21	25	60	49	47	33	403	400	36	49	32	32

ほうれんそう

区分		1月	2月	3月	4月	5月	6月	7月	8月	9月	10月	11月	12月	合計	
中央	総計	数量	67	90	99	90	82	69	41	27	29	47	65	67	774
		金額	32	31	38	38	35	33	27	29	27	32	40	36	398
		単価	471	342	379	424	427	486	662	1,080	933	672	619	538	514
	県内分	数量	27	49	50	56	45	23	7	2	6	17	26	21	329
		金額	14	19	21	24	20	12	4	2	5	12	17	12	162
		単価	540	380	422	426	448	525	547	859	784	710	643	596	493
地方等	総計	数量	33	40	31	28	44	11	7	5	5	14	22	23	265
		金額	10	9	9	9	7	5	4	5	5	7	9	9	87
		単価	292	228	288	319	155	444	642	949	875	469	397	370	328
	県内分	数量	22	31	28	26	41	6	1	1	1	6	18	19	201
		金額	8	8	8	8	6	3	0	0	1	3	7	7	59
		単価	355	261	283	322	142	406	497	323	652	482	396	369	295
合計	総計	数量	100	130	130	118	127	79	48	32	34	61	87	90	1,039
		金額	41	40	47	47	42	38	32	34	32	38	49	45	485
		単価	412	307	357	399	332	480	659	1,058	924	624	562	495	467
	県内分	数量	49	80	77	82	86	30	8	3	7	23	44	40	530
		金額	22	27	29	32	26	15	4	2	6	15	24	20	221
		単価	456	334	372	393	300	500	540	731	762	653	542	487	418

キャベツ

区分		1月	2月	3月	4月	5月	6月	7月	8月	9月	10月	11月	12月	合計	
中央	総計	数量	2,693	2,945	2,375	2,951	3,011	2,295	1,757	2,071	1,882	2,000	2,956	2,997	29,931
		金額	149	132	107	165	227	161	122	268	211	183	168	125	2,019
		単価	55	45	45	56	75	70	69	129	112	91	57	42	67
	県内分	数量	2,588	2,868	2,297	2,876	2,503	553	14	0	0	349	2,159	2,848	19,054
		金額	142	127	103	159	184	37	1	0	0	22	122	120	1,017
		単価	55	44	45	55	73	67	44	-	87	64	56	42	53
地方等	総計	数量	702	1,034	833	1,829	1,131	689	285	268	286	576	1,133	986	9,752
		金額	37	41	33	93	79	47	23	40	38	46	58	38	572
		単価	52	40	40	51	70	69	80	149	131	80	51	38	59
	県内分	数量	666	1,009	799	1,800	1,093	612	37	3	17	421	1,094	965	8,516
		金額	34	39	31	91	74	40	2	0	2	27	55	37	434
		単価	51	39	39	50	68	66	65	141	117	64	50	38	51
合計	総計	数量	3,395	3,979	3,208	4,780	4,142	2,984	2,042	2,340	2,168	2,576	4,088	3,983	39,684
		金額	186	173	141	258	306	209	144	308	249	229	226	163	2,591
		単価	55	44	44	54	74	70	71	132	115	89	55	41	65
	県内分	数量	3,253	3,877	3,095	4,676	3,596	1,165	51	3	17	769	3,253	3,813	27,569
		金額	176	167	134	250	258	77	3	0	2	49	177	157	1,451
		単価	54	43	43	53	72	66	59	141	117	64	54	41	53

深ねぎ

数量 (t), 金額 (百万円), 単価 (円/kg)

区分		1月	2月	3月	4月	5月	6月	7月	8月	9月	10月	11月	12月	合計	
中央	総計	数量	282	288	232	182	154	142	116	112	119	157	208	312	2,304
		金額	77	69	48	51	53	46	42	49	54	73	80	96	738
		単価	274	240	208	283	340	326	361	434	454	464	385	306	320
	県内分	数量	246	246	186	126	97	110	20	9	6	38	123	262	1,470
		金額	68	59	37	35	31	34	6	2	2	16	45	79	414
		単価	275	239	200	274	323	314	273	257	302	417	367	303	282
地方等	総計	数量	72	63	39	20	15	19	18	14	15	23	37	73	409
		金額	15	11	6	5	6	6	5	6	6	9	13	20	108
		単価	203	168	151	261	364	309	292	438	412	406	358	275	265
	県内分	数量	70	62	37	17	13	17	14	4	3	7	28	68	340
		金額	14	10	5	4	4	5	3	1	1	3	11	19	81
		単価	200	166	147	241	350	300	240	293	219	394	374	277	237
合計	総計	数量	353	351	270	201	169	161	134	126	134	180	246	385	2,712
		金額	92	80	54	57	58	52	47	55	60	82	94	116	846
		単価	259	227	199	281	343	324	352	434	449	456	381	300	312
	県内分	数量	316	308	223	143	110	127	34	14	10	45	151	330	1,811
		金額	82	69	43	39	36	40	9	4	3	18	56	98	495
		単価	259	224	192	270	326	312	260	269	273	414	368	298	273

レタス

区分		1月	2月	3月	4月	5月	6月	7月	8月	9月	10月	11月	12月	合計	
中央	総計	数量	1,083	915	962	722	753	613	640	735	674	1,053	1,144	1,319	10,612
		金額	123	90	95	94	113	83	96	173	174	145	166	129	1,480
		単価	113	98	99	130	151	136	150	235	258	138	145	98	139
	県内分	数量	439	213	71	47	7	1	0	4	0	16	97	476	1,371
		金額	45	22	8	5	1	0	0	1	0	2	12	38	136
		単価	103	102	116	116	125	316	552	244	1,469	137	127	80	99
地方等	総計	数量	77	92	81	71	70	70	84	92	79	93	73	94	976
		金額	9	8	8	10	12	10	13	21	22	15	12	9	149
		単価	121	86	105	143	167	148	159	225	275	160	157	94	153
	県内分	数量	31	43	19	4	3	1	0	0	0	2	13	34	150
		金額	3	3	1	0	0	0	0	0	0	0	1	2	12
		単価	96	63	60	115	124	105	265	301	411	131	107	64	77
合計	総計	数量	1,160	1,007	1,042	792	823	683	724	827	753	1,147	1,217	1,412	11,588
		金額	132	98	103	104	125	93	109	193	195	160	178	138	1,629
		単価	114	97	99	131	152	137	151	234	260	140	146	98	141
	県内分	数量	469	256	90	51	11	2	1	4	0	17	110	510	1,521
		金額	48	25	9	6	1	0	0	1	0	2	14	40	148
		単価	103	96	104	116	125	202	481	246	1,265	137	124	79	97

きゅうり

区分		1月	2月	3月	4月	5月	6月	7月	8月	9月	10月	11月	12月	合計	
中央	総計	数量	477	411	409	490	441	386	318	402	380	295	277	443	4,730
		金額	148	100	104	78	70	62	96	135	121	98	92	206	1,310
		単価	311	244	254	159	160	160	300	336	318	331	331	465	277
	県内分	数量	409	359	298	352	307	233	42	21	21	42	162	399	2,645
		金額	122	82	66	49	40	25	7	7	6	13	49	184	649
		単価	298	230	221	139	129	107	163	321	264	310	306	461	246
地方等	総計	数量	94	88	140	127	138	132	91	83	93	81	87	114	1,269
		金額	25	21	23	20	21	14	19	23	24	23	24	31	268
		単価	262	234	166	156	155	106	211	278	260	283	271	272	211
	県内分	数量	89	83	127	91	105	112	70	62	68	57	71	106	1,040
		金額	23	19	20	13	15	11	13	15	17	16	18	28	206
		単価	256	227	154	146	142	94	185	249	245	271	257	264	198
合計	総計	数量	571	500	549	616	579	518	410	485	474	376	364	557	5,999
		金額	173	121	127	98	92	76	115	158	145	121	115	237	1,578
		単価	303	242	231	158	159	146	280	326	307	321	317	426	263
	県内分	数量	498	442	425	443	411	345	112	83	89	99	232	505	3,685
		金額	145	101	85	62	54	36	20	22	22	29	68	212	856
		単価	291	229	201	140	132	103	177	268	249	288	291	419	232

かぼちゃ

数量 (t), 金額 (百万円), 単価 (円/kg)

区分		1月	2月	3月	4月	5月	6月	7月	8月	9月	10月	11月	12月	合計	
中央	総計	数量	134	263	274	305	358	234	215	201	227	238	180	206	2,834
		金額	22	34	31	40	67	38	30	25	29	31	23	31	401
		単価	166	128	112	132	187	163	141	124	129	130	129	151	142
	県内分	数量	3	14	3	6	127	120	111	9	4	2	11	72	481
		金額	1	4	0	2	33	22	17	1	0	0	2	13	95
		単価	296	274	147	296	256	183	158	93	41	112	203	177	198
地方等	総計	数量	29	40	39	45	164	233	112	51	51	44	60	90	958
		金額	5	6	5	7	34	37	13	7	8	7	8	12	150
		単価	184	139	129	165	209	159	121	145	161	152	133	129	157
	県内分	数量	11	8	2	8	134	199	88	17	7	9	41	76	600
		金額	2	1	0	2	29	30	9	2	1	1	5	9	91
		単価	181	170	112	257	214	152	108	97	94	103	118	123	153
合計	総計	数量	163	303	313	350	521	467	326	252	278	283	240	296	3,792
		金額	28	39	36	48	101	75	44	32	38	38	31	43	551
		単価	169	129	114	136	194	161	134	128	135	134	130	145	145
	県内分	数量	14	21	6	14	261	320	199	26	11	11	52	148	1,081
		金額	3	5	1	4	61	52	27	2	1	1	7	22	187
		単価	207	237	132	274	235	164	136	96	74	104	136	149	173

なす

区分		1月	2月	3月	4月	5月	6月	7月	8月	9月	10月	11月	12月	合計	
中央	総計	数量	74	59	103	125	160	184	198	197	140	147	117	88	1,592
		金額	26	26	30	37	42	48	53	59	57	52	40	32	502
		単価	349	431	293	299	263	262	267	301	412	352	342	359	316
	県内分	数量	5	3	7	5	9	17	23	34	15	19	6	4	147
		金額	2	1	2	2	2	4	5	6	5	7	2	1	39
		単価	341	369	317	315	243	230	217	187	316	349	335	344	264
地方等	総計	数量	11	11	18	24	25	30	28	37	22	25	17	12	259
		金額	3	3	5	6	5	6	5	6	5	7	5	4	59
		単価	254	310	247	241	219	188	164	164	245	266	289	327	227
	県内分	数量	21	22	42	51	66	65	58	75	52	55	40	27	574
		金額	6	8	11	12	15	14	12	16	15	14	11	8	142
		単価	298	355	261	238	227	213	213	213	289	254	267	316	248
合計	総計	数量	85	70	122	149	185	214	226	233	162	172	135	100	1,851
		金額	28	29	35	43	48	54	57	65	63	58	45	36	561
		単価	337	413	286	290	257	251	255	280	389	339	335	355	303
	県内分	数量	26	25	49	57	75	82	82	109	67	74	46	30	721
		金額	8	9	13	14	17	18	18	22	20	21	13	10	181
		単価	306	356	270	245	229	216	215	204	295	278	276	320	251

トマト

区分		1月	2月	3月	4月	5月	6月	7月	8月	9月	10月	11月	12月	合計	
中央	総計	数量	238	259	306	371	413	425	602	683	480	436	292	266	4,770
		金額	64	75	96	102	84	92	140	178	231	213	141	86	1,502
		単価	268	288	315	275	205	216	232	261	482	489	483	323	315
	県内分	数量	103	154	212	281	254	162	27	0	0	26	42	59	1,322
		金額	32	48	67	78	53	32	5	0	0	13	21	21	370
		単価	312	311	314	279	209	196	169	206	668	494	498	356	280
地方等	総計	数量	93	81	103	147	187	140	85	102	76	75	73	89	1,251
		金額	23	27	36	44	37	26	23	33	40	37	31	28	385
		単価	250	337	347	297	201	189	264	324	521	494	425	311	308
	県内分	数量	27	47	76	101	119	83	23	2	1	4	12	25	520
		金額	11	17	26	32	25	15	5	1	1	3	8	11	155
		単価	415	370	345	312	212	185	201	473	773	723	622	452	298
合計	総計	数量	331	340	409	518	599	564	687	785	556	511	365	355	6,021
		金額	87	102	132	146	122	118	162	211	271	250	172	114	1,887
		単価	263	300	323	281	203	210	236	269	487	490	471	320	313
	県内分	数量	130	201	288	382	373	245	50	3	1	30	54	84	1,842
		金額	43	65	93	110	78	47	9	1	1	16	28	32	525
		単価	333	324	322	288	210	193	184	447	763	525	526	384	285

ピーマン

数量 (t), 金額 (百万円), 単価 (円/kg)

区分		1月	2月	3月	4月	5月	6月	7月	8月	9月	10月	11月	12月	合計	
中央	総計	数量	178	179	204	247	236	127	170	183	130	189	205	187	2,235
		金額	104	106	113	95	53	42	58	61	74	66	63	74	909
		単価	586	593	554	384	225	330	339	333	566	350	308	398	407
	県内分	数量	171	171	189	237	217	33	24	7	12	113	180	176	1,528
		金額	101	102	106	90	46	6	5	2	6	42	57	69	632
		単価	589	598	560	382	211	181	221	316	487	373	317	392	414
地方等	総計	数量	65	65	71	84	101	54	33	29	23	36	61	60	681
		金額	36	36	39	30	21	12	11	11	13	14	22	23	268
		単価	549	555	559	362	210	224	327	362	580	382	357	386	393
	県内分	数量	60	58	63	73	88	39	19	10	10	27	53	52	553
		金額	32	32	35	26	17	8	5	3	5	9	18	20	209
		単価	537	552	554	353	191	196	270	293	469	333	337	375	377
合計	総計	数量	243	243	275	331	337	181	203	212	153	225	266	246	2,916
		金額	140	142	153	126	74	54	68	72	87	80	85	97	1,177
		単価	576	583	555	379	220	298	337	337	568	355	319	395	404
	県内分	数量	231	229	252	310	305	72	43	17	22	139	233	228	2,081
		金額	133	134	141	116	63	14	10	5	11	51	75	88	841
		単価	576	586	558	375	205	189	242	302	479	366	322	388	404

さやいんげん

区分		1月	2月	3月	4月	5月	6月	7月	8月	9月	10月	11月	12月	合計	
中央	総計	数量	11	7	8	12	14	11	6	6	11	13	15	11	125
		金額	11	9	9	12	11	7	6	7	11	13	12	10	117
		単価	977	1,190	1,143	976	757	660	1,119	1,078	1,006	955	810	890	932
	県内分	数量	11	7	8	12	14	10	1	1	7	13	15	11	109
		金額	11	9	9	12	11	6	0	1	6	12	12	10	99
		単価	977	1,196	1,145	976	757	637	734	1,141	874	950	810	890	902
地方等	総計	数量	12	7	12	30	57	30	2	0	1	28	46	24	248
		金額	9	6	9	21	27	12	1	1	1	20	28	14	150
		単価	759	869	801	692	482	399	493	1,043	840	714	623	597	603
	県内分	数量	12	7	12	30	57	30	2	0	1	27	46	24	247
		金額	9	6	9	21	27	12	1	0	1	20	28	14	148
		単価	758	869	801	692	481	398	356	563	729	714	623	597	600
合計	総計	数量	23	14	20	42	71	40	8	7	12	41	61	35	373
		金額	20	15	19	32	38	19	7	7	11	32	41	24	266
		単価	862	1,031	942	773	537	468	965	1,075	991	793	670	691	713
	県内分	数量	23	14	20	42	71	40	2	1	8	40	61	35	356
		金額	20	15	19	32	38	18	1	1	7	32	41	24	247
		単価	861	1,033	942	772	536	459	455	1,014	858	789	670	691	693

きぬさやえんどう

区分		1月	2月	3月	4月	5月	6月	7月	8月	9月	10月	11月	12月	合計	
中央	総計	数量	7	8	5	2	1	1	1	1	1	6	9	42	
		金額	11	8	6	3	1	2	2	2	2	3	7	20	66
		単価	1,574	1,073	1,300	1,153	1,327	1,488	1,791	3,052	3,529	1,761	1,186	2,256	1,573
	県内分	数量	7	8	5	2	1	0	0	0	0	1	6	9	38
		金額	11	8	6	3	1	0	0	0	0	2	7	20	57
		単価	1,574	1,073	1,298	1,153	1,362	2,114	2,989	3,145	3,229	1,500	1,186	2,257	1,512
地方等	総計	数量	20	23	17	11	1	0	0	0	0	7	14	18	111
		金額	15	15	16	9	1	0	0	0	0	8	13	25	103
		単価	721	651	996	831	794	640	1,823	2,576	2,088	1,218	927	1,409	929
	県内分	数量	20	23	17	11	1	0	0	0	0	7	14	18	110
		金額	15	15	16	9	1	0	0	0	0	8	13	25	102
		単価	721	650	995	830	727	1,306	2,000	0	1,868	1,214	927	1,410	926
合計	総計	数量	27	31	21	13	2	1	1	1	1	8	20	26	153
		金額	25	23	23	12	2	2	2	2	2	11	20	45	169
		単価	937	756	1,063	889	1,103	1,296	1,795	2,999	3,071	1,316	1,001	1,692	1,107
	県内分	数量	27	31	21	13	1	0	0	0	0	8	20	26	148
		金額	25	23	23	12	1	0	0	0	0	10	20	45	159
		単価	937	755	1,062	889	994	1,893	2,800	2,656	2,025	1,261	1,000	1,693	1,077

実えんどう

数量 (t), 金額 (百万円), 単価 (円/kg)

区分		1月	2月	3月	4月	5月	6月	7月	8月	9月	10月	11月	12月	合計	
中央	総計	数量	3	4	4	5	2	0	0	0	0	0	2	21	
		金額	3	3	4	5	2	0	0	0	0	0	2	18	
		単価	792	884	996	898	806	576	-	-	-	2,484	1,174	740	875
	県内分	数量	3	4	4	5	2	0	0	0	0	0	0	2	21
		金額	3	3	4	5	2	0	0	0	0	0	0	2	18
		単価	792	884	996	898	809	1,310	-	-	-	2,484	1,174	740	878
地方等	総計	数量	15	15	24	31	11	0	0	0	0	1	10	24	132
		金額	10	12	18	23	5	0	0	0	0	1	7	13	89
		単価	640	806	737	732	468	833	971	793	573	914	720	547	675
	県内分	数量	15	15	24	31	11	0	0	0	0	0	10	24	132
		金額	10	12	18	23	5	0	0	0	0	0	7	13	89
		単価	640	806	737	732	468	762	922	671	497	998	722	547	674
合計	総計	数量	19	18	28	37	13	0	0	0	0	1	11	26	153
		金額	13	15	22	28	7	0	0	0	0	1	8	15	108
		単価	668	822	774	756	519	689	971	793	573	923	737	563	702
	県内分	数量	19	18	28	37	13	0	0	0	0	0	10	26	152
		金額	13	15	22	28	7	0	0	0	0	0	8	15	107
		単価	668	821	773	756	519	877	922	671	497	1,008	739	563	702

そらまめ

区分		1月	2月	3月	4月	5月	6月	7月	8月	9月	10月	11月	12月	合計	
中央	総計	数量	2	8	12	17	7	0	0	0	0	0	2	48	
		金額	2	6	8	11	3	0	0	0	0	0	0	1	32
		単価	990	680	650	679	416	324	1,620	-	-	-	1,140	839	654
	県内分	数量	2	8	12	17	7	0	0	0	0	0	0	2	48
		金額	2	6	8	11	3	0	0	0	0	0	0	1	32
		単価	990	680	650	679	416	324	-	-	-	-	1,140	839	653
地方等	総計	数量	4	7	14	37	16	0	0	0	0	0	1	3	82
		金額	3	5	10	20	4	0	0	0	0	0	1	2	46
		単価	879	783	685	548	267	116	129	86	258	269	777	716	557
	県内分	数量	4	7	14	37	16	0	0	0	0	0	1	3	82
		金額	3	5	10	20	4	0	0	0	0	0	1	2	46
		単価	880	780	684	548	266	116	160	86	67	269	777	718	557
合計	総計	数量	6	15	26	54	23	0	0	0	0	0	1	4	131
		金額	6	11	18	32	7	0	0	0	0	0	1	3	78
		単価	924	727	669	589	314	149	348	86	258	269	788	761	593
	県内分	数量	6	15	26	54	23	0	0	0	0	0	1	4	130
		金額	6	11	17	32	7	0	0	0	0	0	1	3	77
		単価	925	726	669	589	313	149	160	86	67	269	788	762	593

かんしょ

区分		1月	2月	3月	4月	5月	6月	7月	8月	9月	10月	11月	12月	合計	
中央	総計	数量	254	188	127	97	88	100	106	171	179	290	569	428	2,596
		金額	40	27	24	20	23	29	25	31	30	46	70	54	417
		単価	156	143	187	208	267	284	232	179	167	158	122	126	161
	県内分	数量	243	180	117	85	77	80	100	170	177	285	509	412	2,435
		金額	37	25	21	17	20	22	23	30	29	44	63	52	385
		単価	153	141	183	201	263	276	227	178	165	156	125	126	158
地方等	総計	数量	100	121	108	77	75	72	120	202	437	501	353	142	2,309
		金額	15	18	18	15	17	15	22	28	43	48	36	21	295
		単価	145	147	169	196	226	212	179	139	98	95	101	151	128
	県内分	数量	84	102	84	55	56	55	110	195	428	489	339	121	2,118
		金額	10	13	12	9	10	10	18	26	40	44	32	16	240
		単価	123	128	144	165	184	176	165	132	94	91	93	130	114
合計	総計	数量	355	309	235	174	163	172	226	373	616	791	922	570	4,905
		金額	54	45	42	35	40	44	46	59	73	93	105	76	712
		単価	153	145	179	203	248	254	204	157	118	118	114	133	145
	県内分	数量	328	282	200	140	133	135	210	365	605	774	849	532	4,552
		金額	48	38	33	26	31	32	41	56	70	89	95	68	626
		単価	145	136	167	187	230	235	194	154	115	115	112	127	137

ばれいしょ

数量 (t), 金額 (百万円), 単価 (円/kg)

区分		1月	2月	3月	4月	5月	6月	7月	8月	9月	10月	11月	12月	合計	
中央	総計	数量	614	792	1,238	965	708	685	356	618	849	762	769	667	9,023
		金額	60	82	148	114	79	83	62	91	97	76	75	63	1,030
		単価	98	104	119	118	111	121	174	148	114	99	98	94	114
	県内分	数量	183	703	1,224	842	243	67	10	5	2	8	4	57	3,349
		金額	17	76	146	97	25	4	1	0	0	1	0	5	371
		単価	90	108	119	115	104	59	78	67	49	85	24	80	111
地方等	総計	数量	144	163	238	462	264	133	94	91	119	134	137	163	2,142
		金額	15	15	27	43	24	14	15	18	19	19	19	19	245
		単価	101	91	111	93	92	104	159	198	156	139	136	116	114
	県内分	数量	86	131	226	453	234	86	56	13	7	3	13	70	1,377
		金額	7	11	25	41	20	6	6	2	1	0	2	6	127
		単価	77	85	111	91	85	74	109	125	132	131	126	93	93
合計	総計	数量	758	955	1,476	1,427	972	817	451	709	968	896	905	830	11,165
		金額	75	97	174	157	103	97	77	109	116	94	94	82	1,274
		単価	98	102	118	110	106	119	170	154	119	105	103	98	114
	県内分	数量	269	834	1,450	1,295	477	152	66	18	10	11	18	127	4,726
		金額	23	87	171	138	45	10	7	2	1	1	2	11	499
		単価	86	104	118	107	95	67	104	110	112	96	101	87	106

さといも

区分		1月	2月	3月	4月	5月	6月	7月	8月	9月	10月	11月	12月	合計	
中央	総計	数量	19	16	16	8	9	5	10	17	21	17	21	34	192
		金額	5	3	3	2	4	2	4	6	5	4	5	8	52
		単価	261	205	190	276	408	448	364	369	242	255	253	226	268
	県内分	数量	18	15	15	7	9	4	9	16	21	15	18	31	180
		金額	5	3	3	2	4	2	3	6	5	4	5	7	48
		単価	259	201	186	274	418	462	366	373	241	261	257	229	269
地方等	総計	数量	48	38	38	19	9	5	25	54	42	50	44	71	442
		金額	8	6	6	4	3	2	8	14	10	9	8	10	86
		単価	164	150	162	205	293	408	309	255	225	181	174	145	194
	県内分	数量	43	35	31	16	6	3	23	51	37	45	40	67	397
		金額	7	5	5	3	2	1	7	13	8	8	7	9	76
		単価	157	143	156	199	325	475	304	254	221	181	171	140	191
合計	総計	数量	67	53	53	27	18	10	35	71	64	66	64	105	634
		金額	13	9	9	6	6	4	11	20	15	13	13	18	137
		単価	191	166	170	226	353	427	325	282	231	199	199	171	217
	県内分	数量	61	50	46	24	15	7	32	67	58	60	58	98	577
		金額	11	8	8	5	6	3	10	19	13	12	11	16	124
		単価	188	161	166	223	379	467	322	283	228	201	198	168	215

たまねぎ

区分		1月	2月	3月	4月	5月	6月	7月	8月	9月	10月	11月	12月	合計	
中央	総計	数量	1,030	1,035	1,078	1,198	1,499	1,545	1,558	1,498	1,668	1,579	1,668	1,406	16,763
		金額	145	154	146	134	105	103	135	135	148	133	136	110	1,585
		単価	141	149	136	112	70	67	86	90	89	84	81	78	95
	県内分	数量	0	6	97	68	19	43	19	0	3	0	3	6	264
		金額	0	2	11	6	1	1	1	0	0	0	0	0	22
		単価	412	252	118	82	40	30	60	43	80	-	13	11	84
地方等	総計	数量	214	229	309	228	214	235	383	466	288	292	274	265	3,396
		金額	35	38	45	27	18	20	35	47	33	34	31	29	390
		単価	162	168	145	119	83	83	91	100	115	116	112	109	115
	県内分	数量	12	25	109	108	93	55	27	10	4	6	8	13	470
		金額	3	4	11	10	6	4	2	1	2	2	3	3	51
		単価	224	168	106	90	66	71	84	146	381	381	308	243	109
合計	総計	数量	1,244	1,264	1,386	1,427	1,713	1,780	1,942	1,964	1,956	1,870	1,941	1,671	20,159
		金額	180	193	191	161	123	123	170	182	181	167	167	139	1,975
		単価	145	152	138	113	72	69	87	93	93	89	86	83	98
	県内分	数量	12	31	206	176	113	98	46	10	7	6	11	18	734
		金額	3	6	23	15	7	5	3	1	2	2	3	3	74
		単価	226	185	111	87	61	53	74	146	258	381	232	172	100

[果実]

温州みかん

数量 (t), 金額 (百万円), 単価 (円/kg)

区分		1月	2月	3月	4月	5月	6月	7月	8月	9月	10月	11月	12月	合計	
中央	総計	数量	292	89	10	0	8	36	143	154	242	424	558	613	2,569
		金額	65	22	3	0	12	30	106	80	54	56	71	96	595
		単価	222	249	307	-	1,429	834	745	522	222	131	126	157	232
	県内分	数量	78	21	2	0	0	0	57	25	75	179	221	179	835
		金額	16	5	0	0	0	0	50	17	18	28	29	30	193
		単価	209	224	186	-	-	-	880	685	237	157	133	167	231
地方等	総計	数量	219	99	26	4	3	9	49	58	202	392	429	396	1,888
		金額	40	19	6	1	3	8	30	29	35	49	48	57	326
		単価	184	193	226	190	1,099	861	622	502	175	125	113	144	173
	県内分	数量	110	55	17	2	0	1	34	25	75	193	233	186	932
		金額	19	9	3	0	0	1	22	14	16	28	28	26	166
		単価	169	157	202	201	2,571	858	641	565	220	144	120	141	179
合計	総計	数量	511	188	36	4	11	45	192	213	445	816	987	1,009	4,457
		金額	105	41	9	1	15	38	137	110	89	105	119	153	921
		単価	206	219	248	190	1,350	839	714	516	201	128	120	152	207
	県内分	数量	188	76	19	2	0	1	91	49	150	372	454	365	1,767
		金額	35	13	4	0	0	1	72	31	34	56	57	56	360
		単価	185	175	200	201	2,571	858	790	625	228	150	126	154	204

ぼんかん

区分		1月	2月	3月	4月	5月	6月	7月	8月	9月	10月	11月	12月	合計	
中央	総計	数量	63	22	0	0	0	0	0	0	0	0	0	168	252
		金額	14	4	0	0	0	0	0	0	0	0	0	66	84
		単価	217	201	144	-	-	-	-	-	-	-	180	392	332
	県内分	数量	60	17	0	0	0	0	0	0	0	0	0	167	245
		金額	13	4	0	0	0	0	0	0	0	0	0	66	83
		単価	220	228	65	-	-	-	-	-	-	-	200	393	339
地方等	総計	数量	74	32	3	1	0	0	0	0	0	0	1	131	243
		金額	9	4	0	0	0	0	0	0	0	0	0	37	51
		単価	121	126	146	128	56	-	-	-	-	-	178	282	209
	県内分	数量	63	27	2	0	0	0	0	0	0	0	1	116	210
		金額	8	3	0	0	0	0	0	0	0	0	0	35	47
		単価	127	126	110	127	56	-	-	-	-	-	178	304	225
合計	総計	数量	137	54	3	1	0	0	0	0	0	0	1	299	495
		金額	23	8	0	0	0	0	0	0	0	0	0	103	135
		単価	165	156	146	128	56	-	-	-	-	-	179	344	272
	県内分	数量	124	43	2	0	0	0	0	0	0	0	1	284	454
		金額	21	7	0	0	0	0	0	0	0	0	0	101	130
		単価	172	165	110	127	56	-	-	-	-	-	181	356	286

甘夏みかん

区分		1月	2月	3月	4月	5月	6月	7月	8月	9月	10月	11月	12月	合計	
中央	総計	数量	7	10	37	66	61	15	0	0	0	0	0	197	
		金額	1	2	5	9	9	2	0	0	0	0	0	0	28
		単価	132	156	137	129	149	149	-	-	-	-	-	-	140
	県内分	数量	2	5	24	53	51	14	0	0	0	0	0	0	149
		金額	1	1	4	8	8	2	0	0	0	0	0	0	23
		単価	232	224	152	142	160	157	-	-	-	-	-	-	155
地方等	総計	数量	3	12	18	32	32	14	3	0	0	0	0	115	
		金額	0	1	2	3	4	2	0	0	0	0	0	0	12
		単価	71	75	126	99	116	132	78	-	-	-	100	390	109
	県内分	数量	3	11	15	27	29	13	3	0	0	0	0	0	102
		金額	0	1	2	3	3	2	0	0	0	0	0	0	11
		単価	67	72	114	101	111	130	78	-	-	-	100	536	105
合計	総計	数量	10	22	55	98	94	29	3	0	0	0	0	311	
		金額	1	2	7	12	13	4	0	0	0	0	0	0	40
		単価	115	111	133	119	138	141	78	-	-	-	100	390	128
	県内分	数量	5	16	39	80	80	27	3	0	0	0	0	0	251
		金額	1	2	5	10	11	4	0	0	0	0	0	0	34
		単価	141	120	137	128	142	144	78	-	-	-	100	536	135

いよかん

数量 (t) , 金額 (百万円) , 単価 (円 / kg)

区分		1月	2月	3月	4月	5月	6月	7月	8月	9月	10月	11月	12月	合計	
中央	総計	数量	36	80	27	0	0	0	0	0	0	0	0	1	144
		金額	7	15	5	0	0	0	0	0	0	0	0	0	27
		単価	209	184	181	-	-	-	-	-	-	-	-	-	54
	県内分	数量	0	0	3	0	0	0	0	0	0	0	0	0	3
		金額	0	0	0	0	0	0	0	0	0	0	0	0	0
		単価	12	108	122	-	-	-	-	-	-	-	-	-	-
地方等	総計	数量	6	9	6	0	0	0	0	0	0	0	0	0	21
		金額	1	1	1	0	0	0	0	0	0	0	0	0	3
		単価	177	152	171	177	20	-	-	-	-	-	-	-	52
	県内分	数量	1	2	2	0	0	0	0	0	0	0	0	0	6
		金額	0	0	0	0	0	0	0	0	0	0	0	0	0
		単価	73	42	103	75	20	-	-	-	-	-	-	-	52
合計	総計	数量	41	89	32	0	0	0	0	0	0	0	0	2	165
		金額	8	16	6	0	0	0	0	0	0	0	0	0	31
		単価	204	180	179	177	20	-	-	-	-	-	-	-	54
	県内分	数量	1	2	5	0	0	0	0	0	0	0	0	0	9
		金額	0	0	1	0	0	0	0	0	0	0	0	0	1
		単価	69	43	115	75	20	-	-	-	-	-	-	-	52

たんかん

区分		1月	2月	3月	4月	5月	6月	7月	8月	9月	10月	11月	12月	合計	
中央	総計	数量	5	227	202	41	0	0	0	0	0	0	0	0	475
		金額	2	87	60	13	0	0	0	0	0	0	0	0	161
		単価	328	381	297	314	-	-	-	-	-	-	-	-	339
	県内分	数量	5	227	202	41	0	0	0	0	0	0	0	0	475
		金額	2	87	60	13	0	0	0	0	0	0	0	0	161
		単価	328	381	297	314	-	-	-	-	-	-	-	-	339
地方等	総計	数量	4	202	106	14	0	0	0	0	0	0	0	0	327
		金額	2	73	30	4	0	0	0	0	0	0	0	0	109
		単価	349	361	287	254	265	-	-	-	-	-	-	-	332
	県内分	数量	4	202	105	14	0	0	0	0	0	0	0	0	325
		金額	2	73	30	3	0	0	0	0	0	0	0	0	108
		単価	367	361	289	254	265	-	-	-	-	-	-	-	333
合計	総計	数量	10	430	308	54	0	0	0	0	0	0	0	0	802
		金額	3	160	91	16	0	0	0	0	0	0	0	0	270
		単価	338	371	294	299	265	-	-	-	-	-	-	-	336
	県内分	数量	9	429	307	54	0	0	0	0	0	0	0	0	800
		金額	3	159	90	16	0	0	0	0	0	0	0	0	269
		単価	346	371	294	299	265	-	-	-	-	-	-	-	337

りんご

区分		1月	2月	3月	4月	5月	6月	7月	8月	9月	10月	11月	12月	合計	
中央	総計	数量	307	348	394	362	268	249	248	157	345	474	376	336	3,862
		金額	84	93	98	95	91	96	110	67	104	142	120	95	1,197
		単価	273	267	249	262	342	387	444	428	303	300	320	284	310
	県内分	数量	0	0	0	0	0	0	0	0	0	0	0	0	0
		金額	0	0	0	0	0	0	0	0	0	0	0	0	0
		単価	-	-	-	-	-	-	-	-	-	-	-	-	-
地方等	総計	数量	80	91	110	89	60	58	52	38	78	92	90	80	916
		金額	24	24	29	25	23	23	22	18	27	32	31	28	306
		単価	303	266	264	280	377	407	421	483	346	351	342	350	334
	県内分	数量	0	0	0	0	0	0	0	0	0	0	0	0	1
		金額	0	0	0	0	0	0	0	0	0	0	0	0	0
		単価	667	347	262	327	400	300	556	-	-	350	533	-	330
合計	総計	数量	387	438	504	451	327	306	300	195	423	566	466	415	4,778
		金額	108	117	127	120	114	120	132	85	132	174	151	123	1,503
		単価	279	267	253	265	348	391	440	439	311	308	324	296	315
	県内分	数量	0	0	0	0	0	0	0	0	0	0	0	0	1
		金額	0	0	0	0	0	0	0	0	0	0	0	0	0
		単価	667	347	262	327	400	300	556	-	-	350	533	-	330

なし

数量 (t), 金額 (百万円), 単価 (円/kg)

区分		1月	2月	3月	4月	5月	6月	7月	8月	9月	10月	11月	12月	合計	
中央	総計	数量	1	1	1	0	0	0	42	435	398	205	59	27	1,170
		金額	0	0	0	0	0	0	16	155	139	73	20	9	413
		単価	341	197	88	-	-	1,152	388	357	348	354	341	348	353
	県内分	数量	0	0	0	0	0	0	0	0	0	5	0	0	5
		金額	0	0	0	0	0	0	0	0	0	1	0	0	1
		単価	-	-	-	-	-	-	-	-	-	243	-	-	243
地方等	総計	数量	0	0	0	0	0	0	5	76	93	45	11	3	233
		金額	0	0	0	0	0	0	2	24	31	16	3	1	77
		単価	397	190	321	240	200	-	347	314	336	361	302	330	332
	県内分	数量	0	0	0	0	0	0	1	2	0	2	1	0	5
		金額	0	0	0	0	0	0	0	0	0	1	0	0	2
		単価	-	-	-	-	-	-	259	220	223	440	215	-	306
合計	総計	数量	1	1	1	0	0	0	47	511	491	250	70	30	1,403
		金額	0	0	0	0	0	0	18	179	170	89	23	11	490
		単価	359	196	115	240	200	1,152	384	351	345	355	335	346	350
	県内分	数量	0	0	0	0	0	0	1	2	0	7	1	0	10
		金額	0	0	0	0	0	0	0	0	0	2	0	0	3
		単価	-	-	-	-	-	-	259	220	223	298	215	-	275

かき

区分		1月	2月	3月	4月	5月	6月	7月	8月	9月	10月	11月	12月	合計	
中央	総計	数量	60	27	1	0	0	0	1	2	137	558	664	446	1,898
		金額	54	26	2	0	0	0	1	2	48	134	154	165	586
		単価	899	966	1,744	724	-	-	1,099	765	352	239	232	369	309
	県内分	数量	0	0	0	0	0	0	0	0	0	0	1	0	1
		金額	0	0	0	0	0	0	0	0	0	0	0	0	0
		単価	-	-	-	-	-	-	-	-	-	54	27	23	-
地方等	総計	数量	18	8	1	0	0	0	0	2	21	89	172	119	428
		金額	11	6	1	0	0	0	0	0	7	24	38	35	121
		単価	605	740	770	-	-	1,333	607	272	352	270	221	292	284
	県内分	数量	1	1	0	0	0	0	0	1	1	2	7	3	16
		金額	1	1	0	0	0	0	0	0	0	0	1	1	4
		単価	975	962	1,395	-	-	-	-	210	130	102	140	364	255
合計	総計	数量	79	35	2	0	0	0	1	4	158	647	836	565	2,326
		金額	65	32	2	0	0	0	1	2	56	158	192	200	708
		単価	831	917	1,365	724	-	1,333	1,040	563	352	244	230	353	304
	県内分	数量	1	1	0	0	0	0	0	1	1	3	7	3	17
		金額	1	1	0	0	0	0	0	0	0	0	1	1	4
		単価	975	962	1,395	-	-	-	-	210	129	96	130	364	244

びわ

区分		1月	2月	3月	4月	5月	6月	7月	8月	9月	10月	11月	12月	合計	
中央	総計	数量	0	0	1	6	16	0	0	0	0	0	0	0	23
		金額	0	0	1	7	13	0	0	0	0	0	0	0	21
		単価	-	-	1,475	1,056	811	829	-	-	-	-	-	-	-
	県内分	数量	0	0	1	6	14	0	0	0	0	0	0	0	21
		金額	0	0	1	6	12	0	0	0	0	0	0	0	20
		単価	-	-	1,464	1,041	869	968	-	-	-	-	-	-	-
地方等	総計	数量	0	0	0	7	7	1	0	0	0	0	0	0	15
		金額	0	0	0	5	4	0	0	0	0	0	0	0	9
		単価	-	-	910	699	554	367	-	500	-	-	-	-	-
	県内分	数量	0	0	0	7	6	0	0	0	0	0	0	0	13
		金額	0	0	0	5	3	0	0	0	0	0	0	0	8
		単価	-	-	883	691	599	151	-	-	-	-	-	-	-
合計	総計	数量	0	0	1	13	23	1	0	0	0	0	0	0	39
		金額	0	0	2	11	17	0	0	0	0	0	0	0	31
		単価	-	-	1,319	870	729	506	-	500	-	-	-	-	-
	県内分	数量	0	0	1	13	20	0	0	0	0	0	0	0	34
		金額	0	0	2	11	15	0	0	0	0	0	0	0	28
		単価	-	-	1,310	858	791	183	-	-	-	-	-	-	-

うめ

数量 (t) , 金額 (百万円) , 単価 (円 / kg)

区分		1月	2月	3月	4月	5月	6月	7月	8月	9月	10月	11月	12月	合計	
中央	総計	数量	0	0	0	0	40	160	0	0	0	0	0	0	200
		金額	0	0	0	0	15	57	0	0	0	0	0	0	72
		単価	-	-	-	-	385	356	497	-	-	-	-	-	362
	県内分	数量	0	0	0	0	17	32	0	0	0	0	0	0	49
		金額	0	0	0	0	5	10	0	0	0	0	0	0	15
		単価	-	-	-	-	312	312	421	-	-	-	-	-	312
地方等	総計	数量	0	0	0	0	26	41	0	0	0	0	0	0	68
		金額	0	0	0	0	8	14	0	0	0	0	0	0	22
		単価	-	-	313	36	312	339	296	1,000	67	-	-	-	328
	県内分	数量	0	0	0	0	20	29	0	0	0	0	0	0	49
		金額	0	0	0	0	6	9	0	0	0	0	0	0	15
		単価	-	-	-	36	309	313	256	1,000	67	-	-	-	311
合計	総計	数量	0	0	0	0	66	201	0	0	0	0	0	0	267
		金額	0	0	0	0	24	71	0	0	0	0	0	0	94
		単価	-	-	313	36	356	353	398	1,000	67	-	-	-	353
	県内分	数量	0	0	0	0	37	61	0	0	0	0	0	0	98
		金額	0	0	0	0	11	19	0	0	0	0	0	0	31
		単価	-	-	-	36	310	313	329	1,000	67	-	-	-	311

バナナ

区分		1月	2月	3月	4月	5月	6月	7月	8月	9月	10月	11月	12月	合計	
中央	総計	数量	204	236	283	296	319	322	277	266	258	287	310	283	3,343
		金額	38	42	52	54	57	57	53	53	50	53	53	48	612
		単価	186	178	183	184	179	177	193	199	195	186	171	171	183
	県内分	数量	0	0	0	0	0	0	0	0	0	0	0	0	0
		金額	0	0	0	0	0	0	0	0	0	0	0	0	0
		単価	-	-	-	-	-	-	-	-	-	-	-	-	-
地方等	総計	数量	145	155	182	194	218	211	179	161	160	194	195	181	2,175
		金額	28	29	36	40	42	41	39	36	35	38	35	29	426
		単価	193	187	196	204	192	195	217	223	216	195	181	160	196
	県内分	数量	0	0	0	0	0	0	0	1	2	3	2	1	9
		金額	0	0	0	0	0	0	0	1	2	2	2	1	8
		単価	400	1,417	960	581	1,141	1,773	1,450	1,473	827	791	809	684	883
合計	総計	数量	349	391	465	490	538	534	456	427	418	481	506	464	5,518
		金額	66	71	87	94	99	98	92	89	85	91	88	77	1,038
		単価	189	181	188	192	184	184	203	208	203	190	175	167	188
	県内分	数量	0	0	0	0	0	0	0	1	2	3	2	1	9
		金額	0	0	0	0	0	0	0	1	2	2	2	1	8
		単価	400	1,417	960	581	1,141	1,773	1,450	1,473	827	791	809	684	883

いちご

区分		1月	2月	3月	4月	5月	6月	7月	8月	9月	10月	11月	12月	合計	
中央	総計	数量	121	127	150	151	65	13	2	2	2	22	60	716	
		金額	158	190	207	159	64	16	4	3	3	5	36	122	966
		単価	1,308	1,492	1,380	1,054	985	1,210	1,994	2,045	2,005	2,068	1,657	2,034	1,350
	県内分	数量	83	88	99	90	50	13	1	0	0	0	16	43	482
		金額	108	130	137	98	51	15	2	0	0	0	25	88	654
		単価	1,307	1,481	1,384	1,093	1,013	1,218	1,871	-	-	2,178	1,553	2,041	1,356
地方等	総計	数量	48	51	60	63	20	1	0	0	0	4	21	267	
		金額	57	67	72	56	18	1	0	0	0	6	33	311	
		単価	1,193	1,311	1,196	902	885	1,137	2,198	2,200	2,236	2,234	1,526	1,625	1,165
	県内分	数量	39	44	51	46	16	1	0	0	0	0	2	16	216
		金額	48	57	61	47	15	1	0	0	0	0	3	25	256
		単価	1,223	1,299	1,179	1,012	885	995	1,000	-	-	1,500	1,479	1,586	1,186
合計	総計	数量	168	178	210	213	85	14	2	2	2	3	26	80	982
		金額	214	256	279	215	82	17	4	4	4	5	42	155	1,277
		単価	1,275	1,440	1,327	1,009	962	1,207	2,004	2,015	2,017	2,076	1,637	1,929	1,300
	県内分	数量	122	132	150	136	67	13	1	0	0	0	18	59	698
		金額	156	187	197	145	66	16	2	0	0	0	28	113	910
		単価	1,280	1,420	1,313	1,066	982	1,209	1,870	-	-	2,158	1,544	1,918	1,304

メロン

数量 (t) , 金額 (百万円) , 単価 (円 / kg)

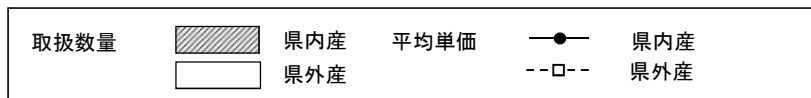
区分		1月	2月	3月	4月	5月	6月	7月	8月	9月	10月	11月	12月	合計	
中央	総計	数量	27	31	42	119	188	193	160	151	50	47	40	72	1,119
		金額	23	31	40	60	78	65	59	61	23	22	20	42	523
		単価	861	1,010	940	505	413	337	370	403	456	464	509	587	468
	県内分	数量	20	24	26	66	96	70	24	0	0	0	7	37	370
		金額	18	26	29	36	41	24	10	0	0	0	5	23	211
		単価	890	1,075	1,102	543	433	338	405	349	-	-	630	615	569
地方等	総計	数量	3	3	5	37	75	88	56	37	7	6	7	17	342
		金額	2	2	4	15	29	31	21	14	3	3	3	10	139
		単価	827	737	831	416	392	349	366	378	467	532	469	568	405
	県内分	数量	1	2	3	26	47	68	31	9	0	0	1	8	197
		金額	1	2	2	10	17	23	9	2	0	0	1	5	70
		単価	743	723	702	364	354	335	304	177	545	75	550	613	356
合計	総計	数量	29	34	47	156	263	281	216	188	58	53	47	89	1,461
		金額	25	33	44	76	107	96	80	75	26	25	23	52	662
		単価	858	984	930	484	407	341	369	398	458	472	503	583	453
	県内分	数量	21	26	29	92	142	137	54	10	0	0	9	46	567
		金額	19	28	31	45	58	46	19	2	0	0	5	28	281
		単価	883	1,045	1,063	492	407	336	348	182	545	75	619	615	495

すいか

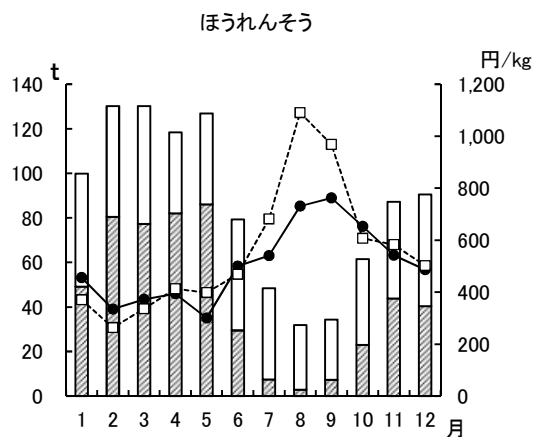
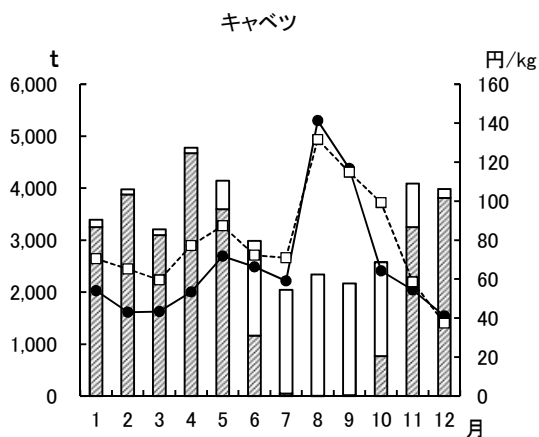
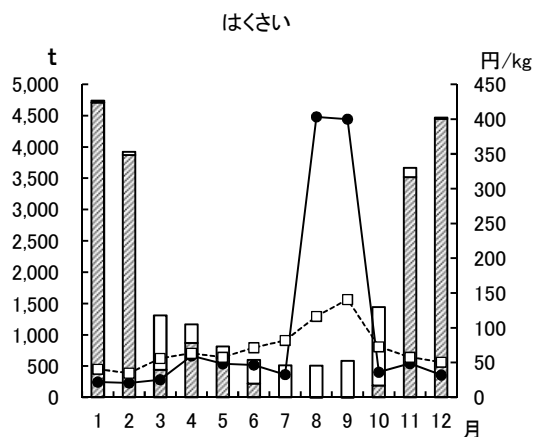
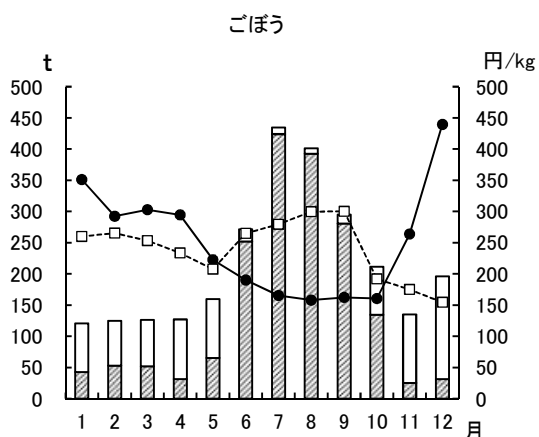
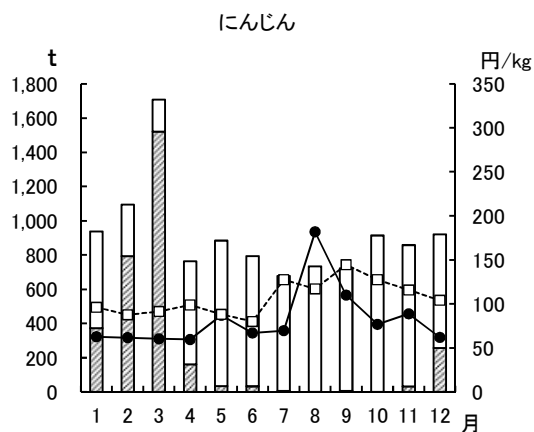
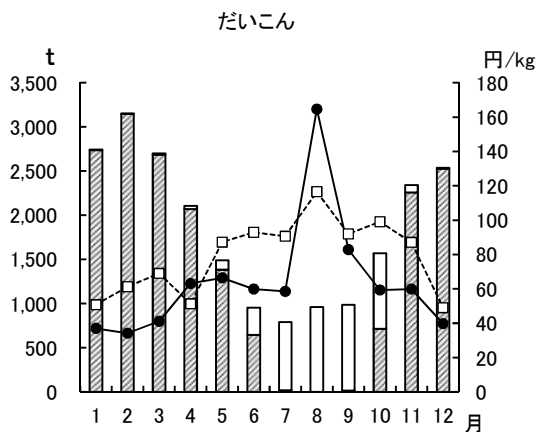
区分		1月	2月	3月	4月	5月	6月	7月	8月	9月	10月	11月	12月	合計	
中央	総計	数量	1	1	1	10	125	319	433	710	401	35	2	2	2,038
		金額	0	0	1	4	43	91	97	88	74	8	1	1	406
		単価	328	270	474	372	341	286	223	124	185	230	348	335	199
	県内分	数量	0	0	0	0	23	100	208	533	105	0	0	0	969
		金額	0	0	0	0	9	32	44	53	10	0	0	0	148
		単価	-	-	-	-	381	319	213	100	94	-	-	-	153
地方等	総計	数量	0	0	1	27	109	152	281	219	8	1	1	1	802
		金額	0	0	1	10	36	38	38	30	2	0	0	0	156
		単価	282	320	358	380	333	250	134	136	232	242	295	184	194
	県内分	数量	0	0	0	12	64	103	222	158	2	0	0	0	562
		金額	0	0	0	4	21	24	28	16	0	0	0	0	93
		単価	-	-	-	390	325	233	125	102	82	52	100	-	166
合計	総計	数量	1	1	3	37	235	471	713	928	409	36	2	3	2,840
		金額	0	0	1	14	79	129	134	118	76	8	1	1	562
		単価	317	277	410	378	337	274	188	127	186	231	328	263	198
	県内分	数量	0	0	0	12	88	204	429	691	107	0	0	0	1,531
		金額	0	0	0	4	30	56	72	69	10	0	0	0	241
		単価	-	-	-	390	340	275	167	100	94	52	100	-	158

(注) ラウンドの関係で合計が合わない場合がある。

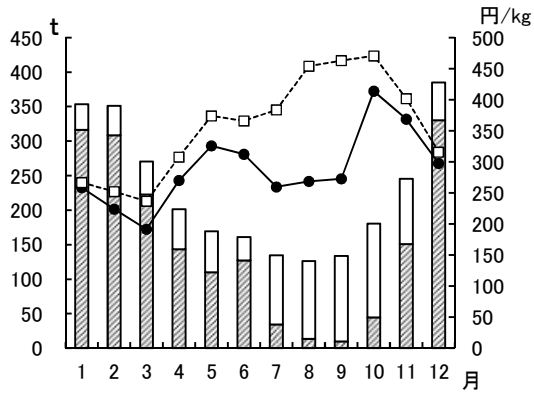
5 県内卸売市場における主要品目の入荷先割合と価格(令和元年)



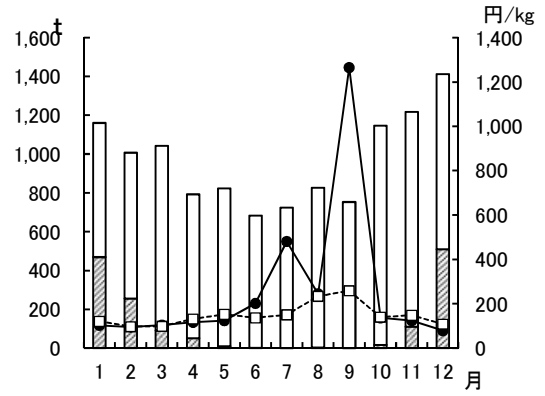
[野菜]



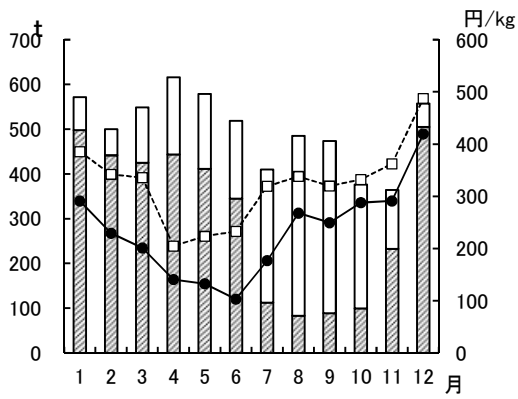
深ねぎ



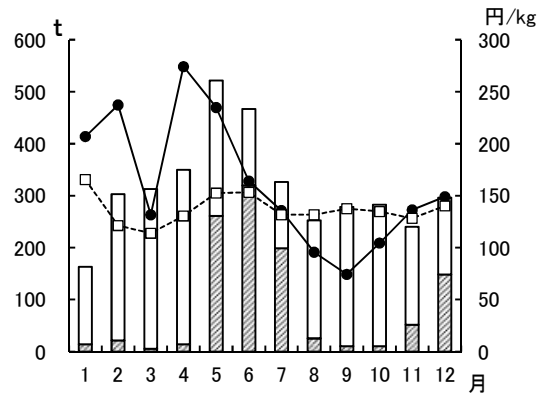
レタス



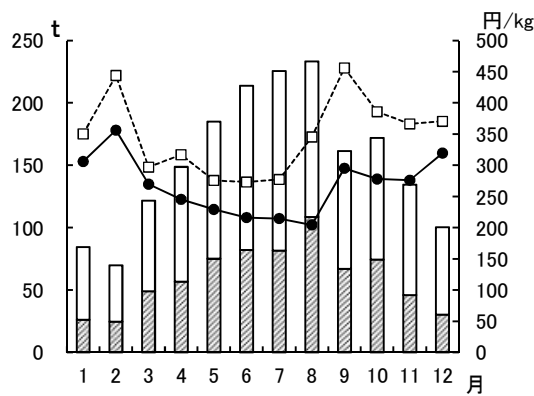
きゅうり



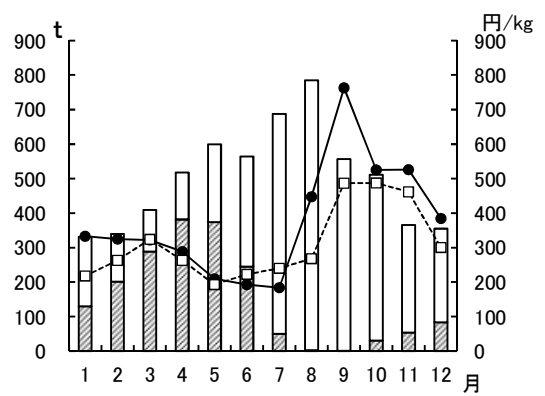
かぼちゃ



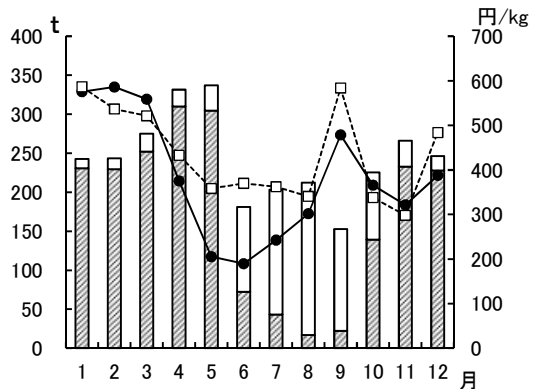
なす



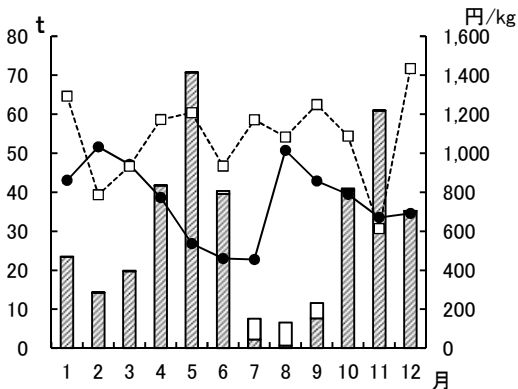
トマト



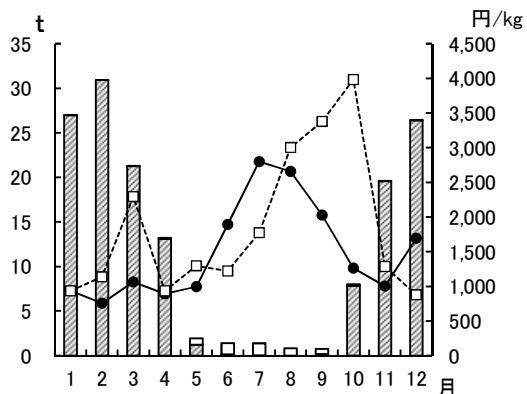
ピーマン



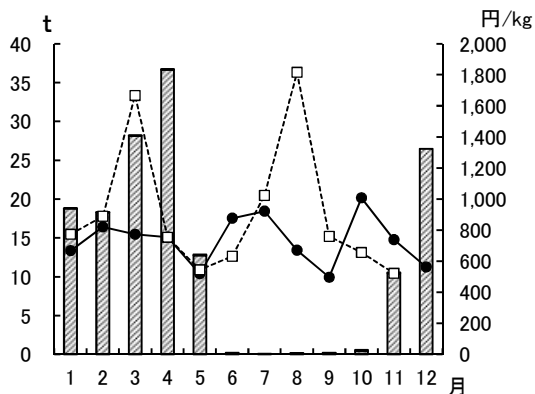
さやいんげん



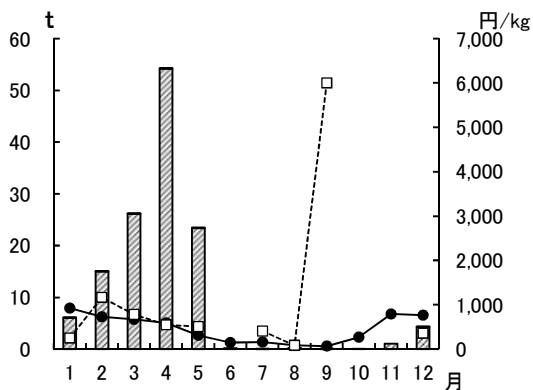
きぬさやえんどう



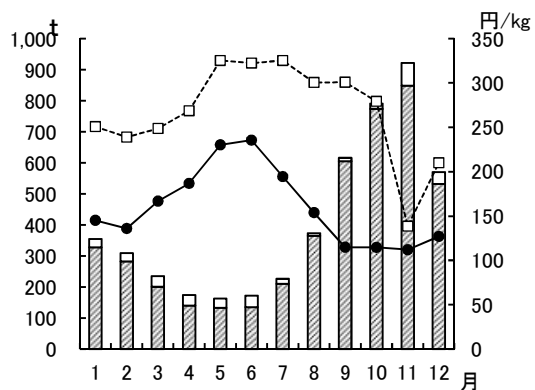
実えんどう



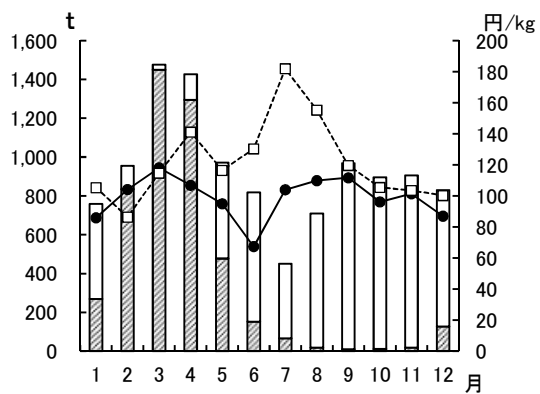
そらまめ



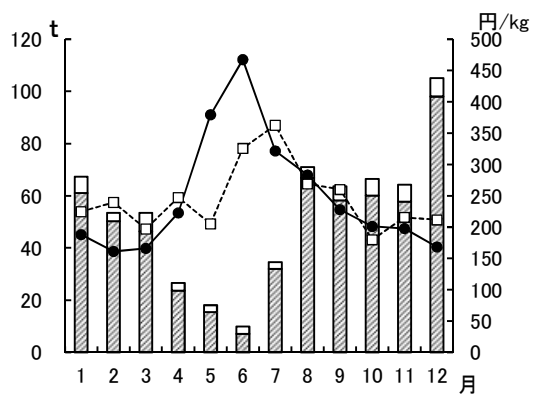
かんしょ



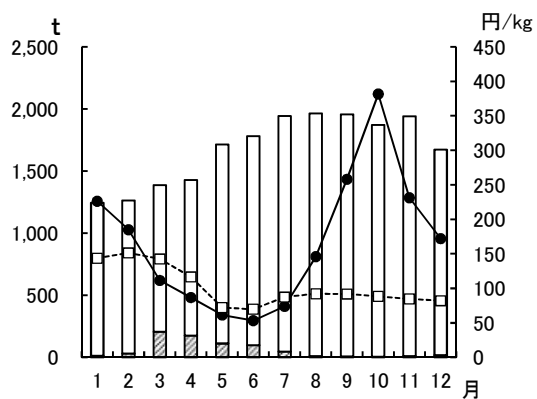
ばれいしょ



さといも

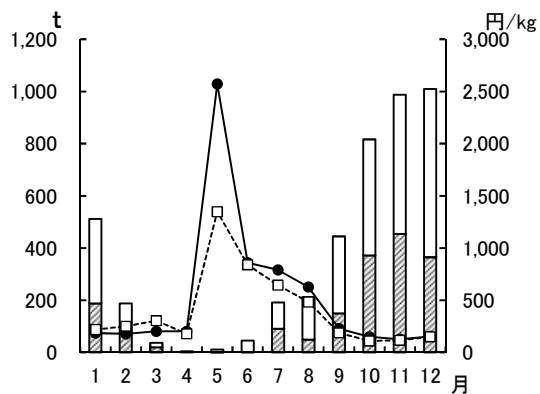


たまねぎ

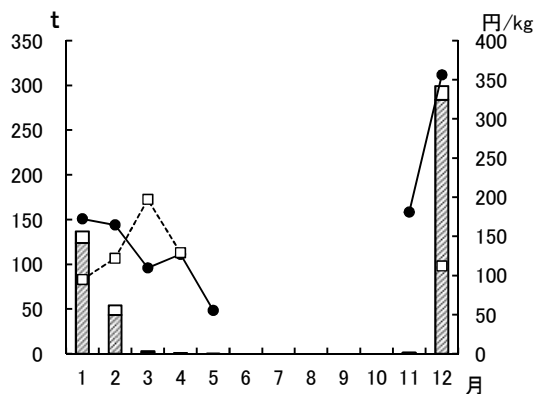


[果実]

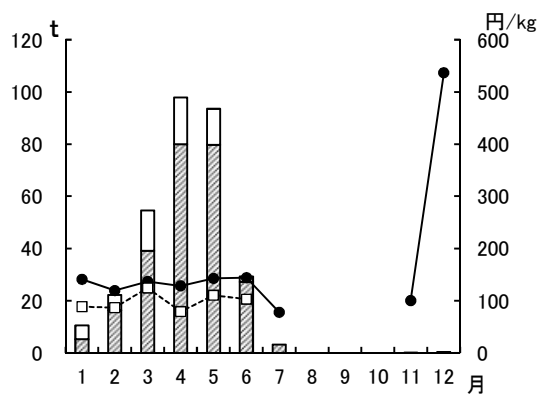
温州みかん



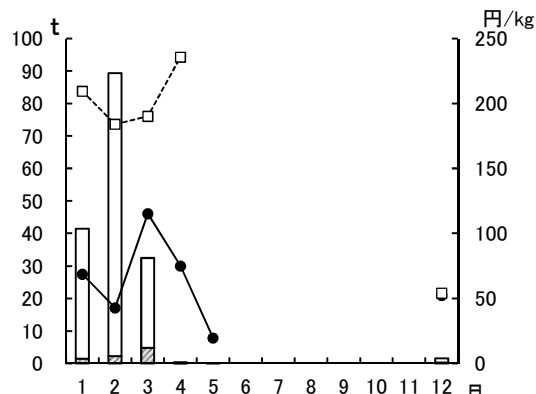
ぼんかん



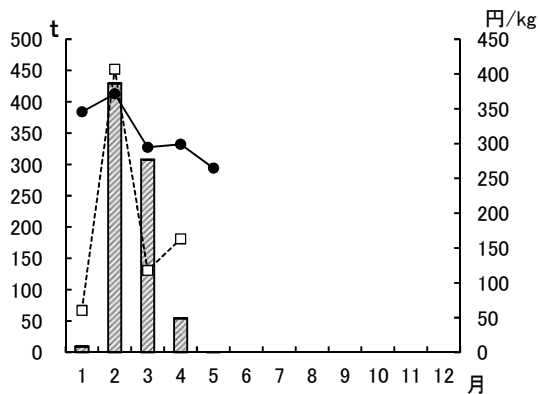
甘夏みかん



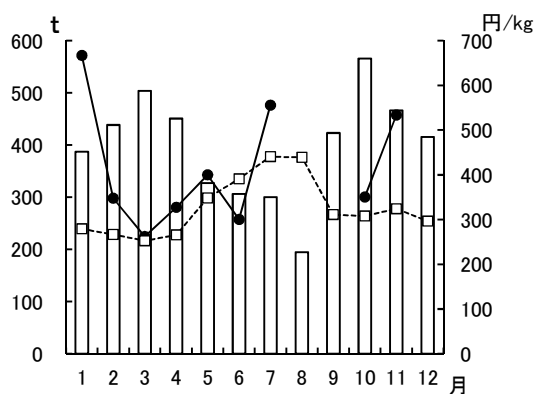
いよかん

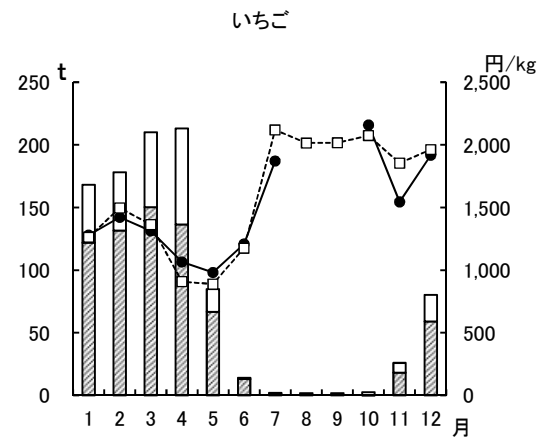
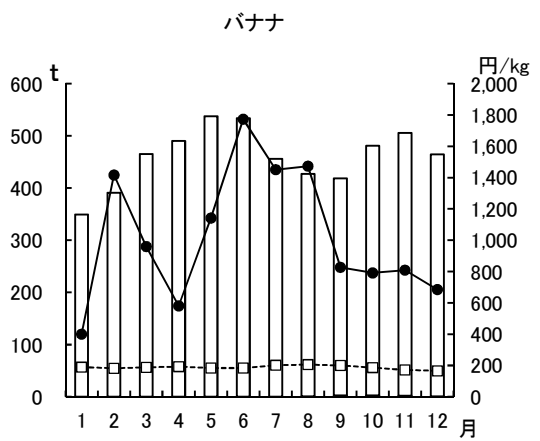
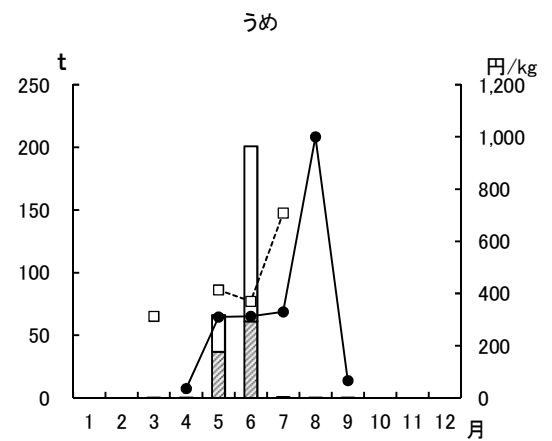
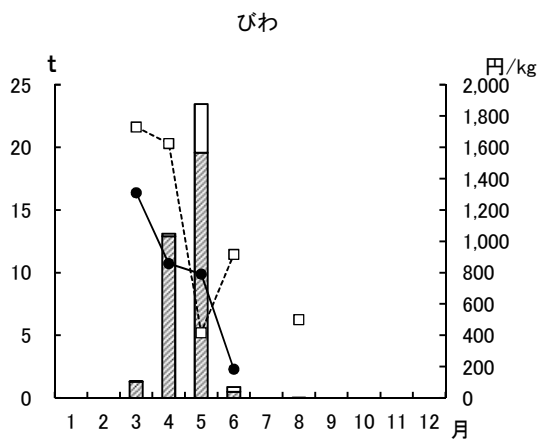
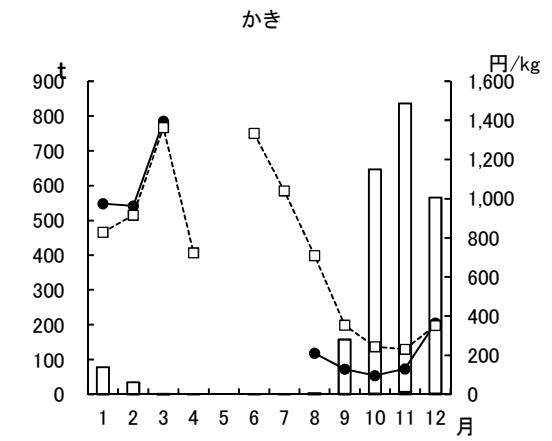
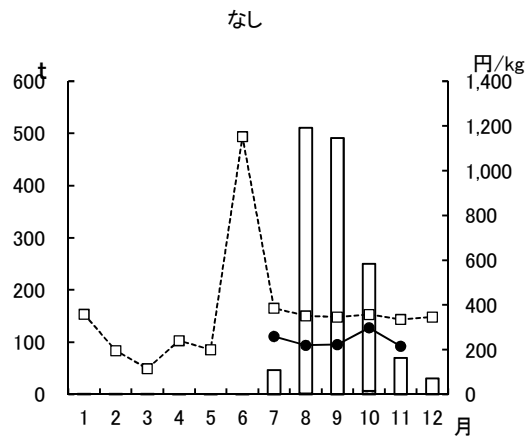


たんかん

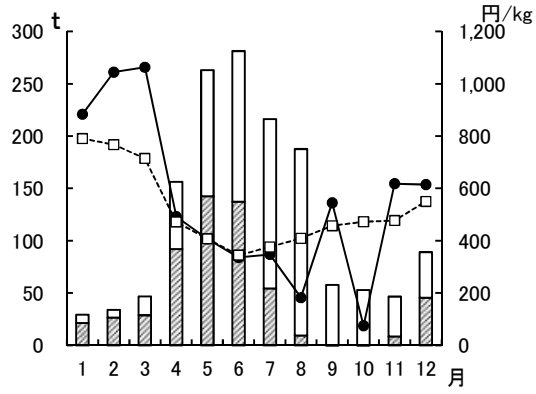


りんご

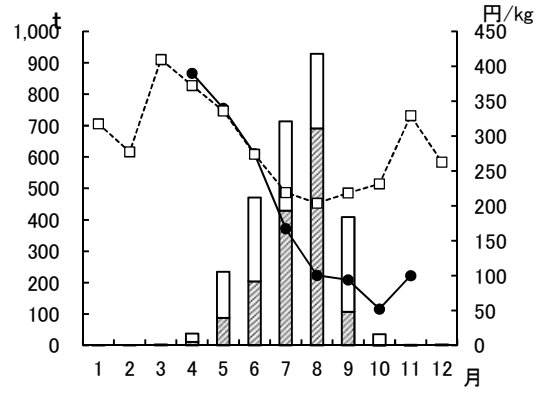




メロン



すいか



(参考)

卸売市場を取り巻く情勢

1 地方卸売市場の現状（全国）

（1）地方卸売市場の種類と数、取扱金額、市場関係業者数

	市場数 (30年度末)	取扱金額 (30年度)	卸売業者数 (30年度末)	仲卸業者数 (30年度末)	売買参加者数 (30年度末)
地方卸売市場	1,025 (うち消費地 711)	29,529億円 (うち消費地22,584)	1,212 (うち消費地 884)	2,556	99,498
青果物	472	12,429	520		
水産物 (消費地)	240	6,185	269		
水産物 (産地)	314	6,945	328		
食肉	27	1,469	29		
花き	146	2,214	155		
その他	-	287	-		

資料：農林水産省食料産業局食品流通課調べ

(注) 1 地方卸売市場の総合市場は146（うち96は青果物及び水産物市場）で、単独市場は青果物328、水産物（消費地）117、水産物（産地）314、食肉21、花き99である。

2 卸売業者は許可件数である。うち2品目以上取り扱う業者が76、青果物のみが447、水産物のみが213（消費地）及び328（産地）、食肉のみが21、花きのみが127である。

（2）地方卸売市場の取扱実績の推移

(単位：千トン、億円、%)

区分	21年度	22年度	23年度	24年度	25年度	26年度	27年度	28年度	29年度	30年度	30/29	
青果	野菜 数量	4,770	4,524	4,502	4,405	4,286	4,415	4,278	4,274	4,246	4,050	95.4
	野菜 金額	8,906	9,242	8,751	8,092	8,433	8,562	9,068	9,620	9,160	8,289	90.5
	果実 数量	1,938	1,686	1,630	1,623	1,574	1,579	1,455	1,445	1,476	1,377	93.3
	果実 金額	4,352	4,418	4,299	4,106	4,110	4,208	4,249	4,428	4,272	4,140	96.9
果計	数量	6,708	6,210	6,131	6,028	5,860	5,994	5,733	5,719	5,721	5,428	94.9
	金額	13,258	13,660	13,050	12,198	12,543	12,770	13,317	14,049	13,433	12,429	92.5
水産物	生鮮 数量	495	453	460	452	484	494	480	461	428	392	91.6
	生鮮 金額	3,340	3,191	3,277	3,175	3,423	3,621	3,632	3,532	3,343	2,979	89.1
	冷凍 数量	245	222	230	222	205	197	186	162	155	159	102.6
	冷凍 金額	1,598	1,495	1,574	1,427	1,494	1,551	1,541	1,456	1,454	1,373	94.4
	加工 数量	348	338	356	357	349	352	351	356	328	303	92.4
加工 金額	2,148	2,057	2,074	2,019	2,046	2,098	2,084	2,119	2,060	1,833	89.0	
物計	数量	1,088	1,013	1,046	1,031	1,038	1,043	1,017	988	910	853	93.7
	金額	7,085	6,743	6,925	6,665	6,964	7,270	7,257	7,106	6,857	6,185	90.2
食肉	数量	166	162	154	148	153	143	151	149	149	150	100.7
	金額	1,171	1,200	1,140	1,151	1,344	1,460	1,461	1,456	1,470	1,469	100.0
花き	金額	2,548	2,563	2,484	2,428	2,426	2,423	2,473	2,414	2,302	2,214	96.2
その他	金額	502	477	453	429	425	366	403	440	379	287	75.7

資料：農林水産省食料産業局食品流通課調べ

(注) 水産物産地市場は除外している。

2 地方卸売市場における取引（全国）

（1）せり・入札取引の割合（金額ベース）

（単位：％）

項目 年度	青 果		水 産				食 肉	花 き	
	野 菜	果 実	鮮 魚	冷 凍	塩 干 加 工				
21	30.5	31.2	29.0	17.0	31.9	6.9	1.2	63.9	52.2
22	30.3	30.9	29.0	16.7	31.5	6.7	1.1	61.6	50.2
23	29.6	29.7	29.2	17.1	31.5	7.2	2.0	59.2	47.6
24	28.1	28.4	27.4	16.7	30.6	6.7	2.0	54.0	46.5
25	27.6	27.7	27.5	16.2	29.4	6.2	1.2	54.6	42.5
26	26.2	26.3	26.0	15.7	28.1	6.2	1.3	52.7	43.9
27	26.3	26.3	26.4	14.2	25.6	5.3	1.0	51.7	40.9
28	25.6	25.5	25.8	15.5	27.8	6.8	1.0	50.9	40.7
29	24.7	24.7	24.4	14.1	24.6	5.1	3.2	50.9	40.6
30	24.0	23.7	24.5	14.2	25.9	6.2	1.2	52.6	33.0

資料：農林水産省食料産業局食品流通課調べ

（注）水産物産地市場は除外している。

（2）委託集荷の割合（金額ベース）

（単位：％）

項目 年度	青 果		水 産				食 肉	花 き	
	野 菜	果 実	鮮 魚	冷 凍	塩 干 加 工				
21	64.7	67.6	58.6	24.0	43.1	5.1	8.3	91.6	89.3
22	62.4	64.9	57.2	23.3	41.6	5.8	7.6	89.6	88.3
23	62.7	64.9	58.3	22.8	40.7	6.0	7.1	88.6	87.9
24	63.2	65.7	58.4	22.6	40.6	5.5	6.7	87.7	85.6
25	63.4	65.9	58.4	24.7	43.5	5.9	7.0	85.5	86.7
26	62.4	65.0	57.3	23.7	41.3	4.8	7.3	87.1	85.1
27	61.9	64.2	56.9	23.4	41.5	3.9	6.1	86.7	84.7
28	60.0	62.6	54.5	22.6	39.2	6.1	6.4	86.7	83.6
29	60.3	62.2	56.4	21.4	38.8	4.5	5.1	86.8	82.8
30	58.9	60.8	55.1	20.5	38.1	3.1	4.8	89.7	82.4

資料：農林水産省食料産業局食品流通課調べ

（注）水産物産地市場は除外している。

3 地方卸売市場の卸売業者の状況（全国）

（1）地方卸売市場卸売業者数等の推移

区分		年度									
		21	22	23	24	25	26	27	28	29	30
青果部	市場数	569	566	559	534	525	519	510	497	478	472
	業者数	627	628	622	603	590	575	559	545	532	520
水産物部 (消費地)	市場数	280	277	273	269	262	258	257	251	244	240
	業者数	308	308	308	301	299	289	284	280	276	269
水産物部 (産地)	市場数	332	331	329	323	318	317	317	312	313	314
	業者数	342	342	340	331	327	329	334	325	326	328
食肉部	市場数	29	30	30	31	28	29	29	27	27	27
	業者数	30	32	32	32	30	31	31	38	29	29
花き部	市場数	160	152	152	147	149	151	151	151	148	146
	業者数	167	159	161	161	157	159	162	162	158	155
計	市場数	1,185	1,169	1,159	1,126	1,105	1,092	1,081	1,060	1,037	1,025
	業者数	1,384	1,376	1,367	1,329	1,309	1,293	1,278	1,255	1,231	1,212

資料：農林水産省食料産業局食品流通課調べ

（注）2品目以上を取り扱う卸売市場及び卸売業者があるため、合計と内訳は一致しない。

（2）取扱規模別卸売業者数の推移

年度	合計	1億円 未満	1～ 5億円	5～ 10億円	10～ 20億円	20～ 50億円	50億円 以上
21	1,384 (100)	184 (13.3)	317 (22.9)	224 (16.2)	221 (16.0)	252 (18.2)	186 (13.4)
22	1,376 (100)	215 (15.6)	325 (23.6)	215 (15.6)	225 (16.4)	228 (16.6)	168 (12.2)
23	1,367 (100)	194 (14.2)	326 (23.8)	207 (15.1)	234 (17.1)	227 (16.6)	179 (13.1)
24	1,329 (100)	201 (15.1)	326 (24.5)	189 (14.2)	213 (16.0)	233 (17.5)	167 (12.6)
25	1,309 (100)	205 (15.7)	312 (23.8)	177 (13.5)	216 (16.5)	222 (17.0)	177 (13.5)
26	1,293 (100)	191 (14.8)	311 (24.1)	186 (14.4)	203 (15.7)	221 (17.1)	181 (14.0)
27	1,278 (100)	189 (14.8)	290 (22.7)	179 (14.0)	213 (16.7)	219 (17.1)	188 (14.7)
28	1,255 (100)	170 (13.5)	289 (23.0)	180 (15.1)	193 (15.4)	229 (18.2)	185 (14.7)
29	1,231 (100)	170 (13.8)	273 (22.2)	185 (15.0)	193 (15.7)	223 (18.1)	187 (15.2)
30	1,212 (100)	186 (15.3)	267 (22.2)	178 (14.7)	197 (16.3)	219 (18.1)	165 (13.6)

資料：農林水産省食料産業局食品流通課調べ

（注）（ ）内は構成比。ラウンドの関係で合計が100にならないことがある。

4 食料品小売業等の状況（全国）

（1）専門小売店の生鮮食料品の販売額

（単位：百万円）

項目 \ 年	昭和63年	平成3年	6年	9年	14年	19年	26年
野菜販売額	2,504,926	3,000,027	2,927,772	2,825,093	2,568,635	2,565,795	2,552,717
うち野菜・果実小売業	844,891	976,718	873,990	769,453	604,766	507,252	469,137
同シェア(%)	34	33	30	27	24	20	18
果実販売額	1,405,692	1,564,876	1,543,502	1,410,306	1,217,021	1,190,338	1,057,777
うち野菜・果実小売業	667,168	721,614	639,222	520,386	401,857	294,549	217,934
同シェア(%)	47	46	41	37	33	25	21
鮮魚販売額	3,198,806	3,589,373	3,616,093	3,453,640	3,147,510	2,873,463	2,353,694
うち鮮魚小売業	1,358,472	1,441,087	1,396,045	1,217,527	950,576	742,757	505,010
同シェア(%)	42	40	39	35	30	26	22
食肉販売額	2,596,939	2,904,242	2,818,938	2,672,586	2,371,468	2,397,964	2,425,745
うち食肉小売業	1,013,995	1,040,551	924,491	752,350	583,259	494,901	436,906
同シェア(%)	39	36	33	28	25	21	18

資料：経済産業省「商業統計表」（品目編）

（注）各品目の販売額には、百貨店における販売額は計上されていない。

（2）飲食料品小売業の分類別商店数、従業者数及び年間販売額（平成26年）

社業 分類別業績	商店数			従業者数			年間販売額		
		H26/H19	構成比		H26/H19	構成比		H26/H19	構成比
小売業計	千店 1,025	% △9.9	%	千人 7,686	% 1.4	%	億円 1,221,767	% 9.3	%
飲食料品小売業計	308	△21.0	100.0	2,958	△4.1	100.0	322,207	△21.1	100.0
鮮魚小売業	14	△30.0	4.5	59	△14.5	2.0	5,846	△31.9	1.8
野菜・果実小売業	19	△20.8	6.2	89	1.1	3.0	8,614	△13.7	2.7
食肉小売業	12	△14.3	3.9	58	3.6	2.0	5,839	△11.0	1.8
菓子・パン小売業	62	△6.1	20.1	369	7.9	12.5	18,503	△10.7	5.7
米穀類小売業	10	△41.2	3.2	25	△40.5	0.8	2,610	△41.5	0.8
酒小売業	33	△31.3	10.7	100	△27.0	3.4	13,538	△45.6	4.2
各種食料品小売業	27	△20.6	8.8	906	3.9	30.6	148,339	△13.3	46.0
その他飲食料品小売業	139	△24.5	45.1	1,321	△13.0	44.7	121,388	△27.0	37.7

資料：経済産業省「商業統計表」（産業編総括表）

（注）ラウンドの関係で、各小売業の数値及び構成比の合計が飲食料品小売業計の数値と合わないことがある。

5 主要指標推移表（全国）

（1）卸売市場数の推移

区分 年度	中央卸売市場	地方卸売市場			
		計	公 設	第三セクター	民 設
21	76	1,185	156	38	991
22	74	1,169	153	37	979
23	72	1,159	151	37	971
24	72	1,144	155	38	951
25	70	1,105	154	36	915
26	67	1,092	157	37	898
27	64	1,081	156	38	887
28	64	1,060	151	37	882
29	64	1,037	151	36	850
30	64	1,025	149	33	843
元	64				

資料：農林水産省食料産業局食品流通課調べ

（注）各年度末現在。ただし、地方卸売市場については平成24年度までは各年度当初の数値。

（2）卸売市場の取扱金額の推移

（単位：億円）

区分 年度	中央卸売市場計			地方卸売市場計		
		うち 青 果	うち 水産物		うち 青 果	うち 水産物
21	44,208	19,102	18,275	30,295	13,258	7,085
22	41,444	20,032	17,597	30,445	13,660	6,743
23	39,476	19,132	16,758	30,265	13,050	6,925
24	38,017	18,295	16,039	30,241	12,198	6,665
25	39,163	19,178	16,014	31,869	12,543	6,964
26	39,110	19,104	15,839	31,329	12,770	7,270
27	40,263	20,001	15,921	31,919	13,317	7,257
28	40,162	20,404	15,490	32,472	14,049	7,106
29	38,950	19,813	15,059	31,566	13,433	6,857
30	37,481	18,829	14,504	29,529	12,429	6,185

資料：農林水産省食料産業局食品流通課調べ

(3) 卸売市場経由率（推計）の推移

(単位：%)

区分 年度	青果			水産物	食肉	牛肉		豚肉	花き
	野菜	果実							
12	70.9	79.2	57.6	66.2	17.1	23.3	12.6	79.1	
13	69.3	79.4	54.1	62.5	14.3	18.5	11.8	83.4	
14	70.3	80.0	55.5	61.2	13.4	17.7	11.0	79.7	
15	69.5	79.2	54.0	63.2	11.4	15.2	9.3	80.9	
16	65.8	76.8	49.0	62.9	11.6	17.3	9.0	82.6	
17	64.8	75.4	48.6	61.3	10.3	16.4	7.5	82.8	
18	64.6	75.8	46.6	62.1	10.1	15.6	7.3	77.2	
19	61.7	73.2	43.6	60.0	10.1	15.7	7.4	83.0	
20	63.0	73.8	45.7	58.4	9.8	15.8	7.0	84.0	
21	64.6	75.5	47.1	58.0	10.3	15.7	7.5	85.1	
22	62.4	73.0	45.0	56.0	9.9	15.1	7.2	83.4	
23	60.0	70.2	42.9	55.7	9.4	14.4	6.9	84.4	
24	59.2	69.2	42.4	53.4	9.9	15.2	7.1	78.7	
25	60.0	70.2	42.2	54.1	9.8	14.6	7.3	78.0	
26	60.2	69.5	43.4	51.9	9.5	14.8	6.9	77.8	
27	57.5	67.4	39.4	52.1	9.2	14.3	6.8	76.9	
28	56.7	67.2	37.7	52.0	8.6	12.9	6.6	75.6	
29	55.1	64.3	37.6	49.2	8.3	12.3	6.4	75.0	

資料：農林水産省「食料需給表」，「青果物卸売市場調査報告」等により農林水産省が推計
 (注) 卸売市場経由率は，国内で流通した加工品を含む国産及び輸入青果物，水産物，食肉，
 花きのうち，卸売市場（水産物についてはいわゆる産地市場を除く。）を經由したもの
 の数量割合（花きについては金額割合）の推計値。

なお，参考までに，国内で流通した国産青果物のうち卸売市場を經由したものの数量
 割合についても同様に推計

(参考) 国産青果物の卸売市場経由率の推移

年度	21	22	23	24	25	26	27	28	29
青果	87.7%	87.4%	85.9%	85.1%	85.8%	84.4%	81.2%	79.5%	78.5%

資料：農林水産省「食料需給表」，「青果物卸売市場調査報告」等により農林水産省が推計

(参考)

卸売市場に関する基本方針

卸売市場に関する基本方針

第1 卸売市場の業務の運営に関する基本的な事項

1 卸売市場の位置付け（法第1条、第2条、第4条及び第13条関係）

中央卸売市場及び地方卸売市場（以下単に「卸売市場」という。）が有する集荷及び分荷、価格形成、代金決済等の調整機能は重要であり、卸売業者の集荷機能、仲卸業者の目利き機能等が果たされることにより、食品等の流通の核として国民に安定的に生鮮食料品等を供給する役割を果たすことが期待される。

他方、生産者の所得の向上と消費者ニーズへの的確な対応のためには、卸売市場を含めて新たな需要の開拓や付加価値の向上を実現することが求められる。

流通が多様化する中で、卸売市場は、生鮮食料品等の公正な取引の場として、特定の取引参加者を優遇する差別的取扱いの禁止のほか、取引条件や取引結果の公表等公正かつ透明を旨とする共通の取引ルールを遵守し、公正かつ安定的に業務運営を行うことにより、高い公共性を果たしていくことが期待される。

また、地方公共団体を始めとする開設者は、地域住民からの生鮮食料品等の安定供給に対するニーズに応えつつ、高い公共性を果たす必要がある。

2 卸売市場におけるその他の取引ルールの設定（法第4条第5項第6号及び第13条第5項第6号関係）

開設者は、法に基づき、取引参加者の意見を十分に聴いた上で、その他の取引ルールとして、次のような行為について遵守事項を定めることができる。

ア 商物分離

卸売市場外にある生鮮食料品等の卸売業者による卸売

イ 第三者販売

仲卸業者及び売買参加者（開設者から事実行為として承認等を受けて卸売業者から卸売を受ける者をいう。以下同じ。）以外の者への卸売業者による卸売

ウ 直荷引き

仲卸業者による卸売業者以外の者からの買受け

エ 自己買受け

卸売業者による卸売の相手方としての買受け

オ 地方卸売市場における受託拒否の禁止

地方卸売市場において出荷者から販売の委託があった場合の卸売業者による受託拒否の禁止

開設者は、その他の取引ルールを定める場合には、卸売業者及び仲卸業者だけでなく出荷者や売買参加者を始めとする取引参加者の意見を偏りなく十分に聴き、議事録等を公表する等により今後の事業展開に関する新しいアイデア等を共有するほか、卸売市場の施設を有効に活用する新規の取引参加者の参入を促す等、取扱品目ごとの実情に応じて卸売市場の活性化を図る観点から、ルール設定を行う。

3 卸売市場における指導監督

(1) 開設者による指導監督（法第4条第5項第3号ハ及び第7号並びに第13条第5項第3号ハ及び第7号関係）

開設者は、取引参加者が遵守事項に違反した場合には、指導及び助言、是正の求め等の措置を講ずるとともに、卸売業者の事業報告書等を通じて卸売業者の財務の状況を定期的に確認する。

また、開設者は、卸売市場の業務を適正に運営するため、指導監督に必要な人員の確保等を行う。

(2) 国及び都道府県による指導監督（法第9条から第12条まで（第14条において準用する場合を含む）関係）

農林水産大臣及び都道府県知事は、毎年、開設者から卸売市場の運営の状況に関する報告を受けるとともに、卸売業者等の業務の状況を把握する。

また、農林水産大臣及び都道府県知事は、必要に応じ、開設者に対して報告徴収及び立入検査を行い、指導及び助言や措置命令の措置を講ずるほか、重大な法令違反等があった場合にはその認定を取り消すことにより、卸売市場における公正な取引を確保する。

第2 卸売市場の施設に関する基本的な事項

1 卸売市場の施設整備の在り方（法第4条第5項第8号、第13条第5項第8号及び第16条関係）

卸売市場は、都市計画との整合等を図りつつ取扱品目の特性、需要量等を踏まえ、売場施設、駐車施設、冷蔵・冷凍保管施設、輸送・搬送施設、加工処理施設、情報処理施設等、円滑な取引に必要な規模及び機能を確保する。

また、開設者の指定を受けて卸売業者、仲卸業者等が保有する卸売市場外の施設を一時的な保管施設として活用し、卸売市場の施設の機能を有効に補完する。

その上で、各卸売市場ごとの取引実態に応じて、次のような創意工夫をいかした事業展開が期待される。

(1) 流通の効率化

トラックの荷台と卸売場の荷受口との段差がなく円滑に搬出入を行うことができるトラックバースや、産地から無選別のまま搬入した上で一括して選果等を行う選別施設の整備、卸売市場内の物流動線を考慮した施設の配置等、卸売市場における流通の効率化に取り組む。

また、複数の卸売市場間のネットワークを構築し、一旦拠点となる卸売市場に集約して輸送した後他の卸売市場へと転送するハブ・アンド・スポーク等、他の卸売市場と連携した流通の効率化に取り組む。

(2) 品質管理及び衛生管理の高度化

トラックの荷台と低温卸売場の荷受口との隙間を埋めて密閉するドッグシェルターや、低温卸売場、冷蔵保管施設、低温物流センターの整備等によるコールドチェーンの確保に取り組む。

また、輸出先国のHACCP基準を満たす閉鎖型施設や、品質管理認証の取得に必要な衛生設備等、高度な衛生管理に資する施設の整備に取り組む。

(3) 情報通信技術その他の技術の利用

IoTを始めとする情報通信技術の導入により、低温卸売場の温度管理状況、保管施設の在庫状況、物流センターの出荷・発注状況等を事務所にいながらリアルタイムで把握できるようにする等、情報通信技術等の利用による効率的な商品管理等に取り組む。

(4) 国内外の需要への対応

加工食品の需要の増大に対応するための加工施設の整備、小口消費の需要の増大に対応するための小分け施設やパッケージ施設の整備等、国内の需要に的確に対応するための施設の整備に取り組む。

また、全国各地から多種多様な商品が集まる特性をいかし、加工や包装、保管、輸出手続等を一貫して行う輸出拠点施設の整備等、海外の需要に的確に対応するための施設の整備に取り組む。

(5) 関連施設との有機的な連携

主として生鮮食料品等の卸売を行う卸売市場の役割を基本としつつ、関係者間の調整を行った上で、卸売市場外で取引される食品等を含めて効率的に輸送する、既に市場まつり等の取組もなされているが、卸売市場の役割に支障を及ぼさない範囲で施設を有効に活用する、卸売市場から原材料を供給して加工食品を製造する等、卸売市場の機能を一層有効に発揮できるよう、卸売市場の内外において関連施設の整備に取り組む。

2 国による支援（法第16条関係）

卸売市場の施設の整備には、予算措置により国が助成し、特に中央卸売市場の開設者が食品等流通合理化計画に従って施設の整備を行う場合には、法に基づき、予算の範囲内において、その費用の10分の4以内を補助することができる。

第3 その他卸売市場に関する重要事項

1 災害時等の対応

開設者、卸売業者及び仲卸業者は、災害等の緊急事態であっても継続的に生鮮食料品等を供給できるよう、事業継続計画（BCP）の策定等に努めるとともに、開設者は、社会インフラとして迅速に生鮮食料品等を供給できるよう、地方公共団体と食料供給に関する連携協定の締結等に努める。

2 食文化の維持及び発信

開設者、卸売業者及び仲卸業者は、多種多様な野菜及び果物、魚介類、肉類等の食材の供給や、小中学生や消費者との交流等を通じて、食文化の維持及び発展に努める。

3 人材育成及び働き方改革

卸売業者及び仲卸業者は、人手不足の中で必要な人材を確保するため、労働負担を軽減する設備の導入、休業日の確保、女性が働きやすい職場づくり等、卸売市場の労働環境の改善に努める。



過去市場概要はこちら

鹿児島県卸売市場概要（青果・花き）

令和3年3月
鹿児島県農政部農政課
かごしまの食ブランド推進室
鹿児島市鴨池新町10番1号
電話 099-286-3179
FAX 099-286-5587
