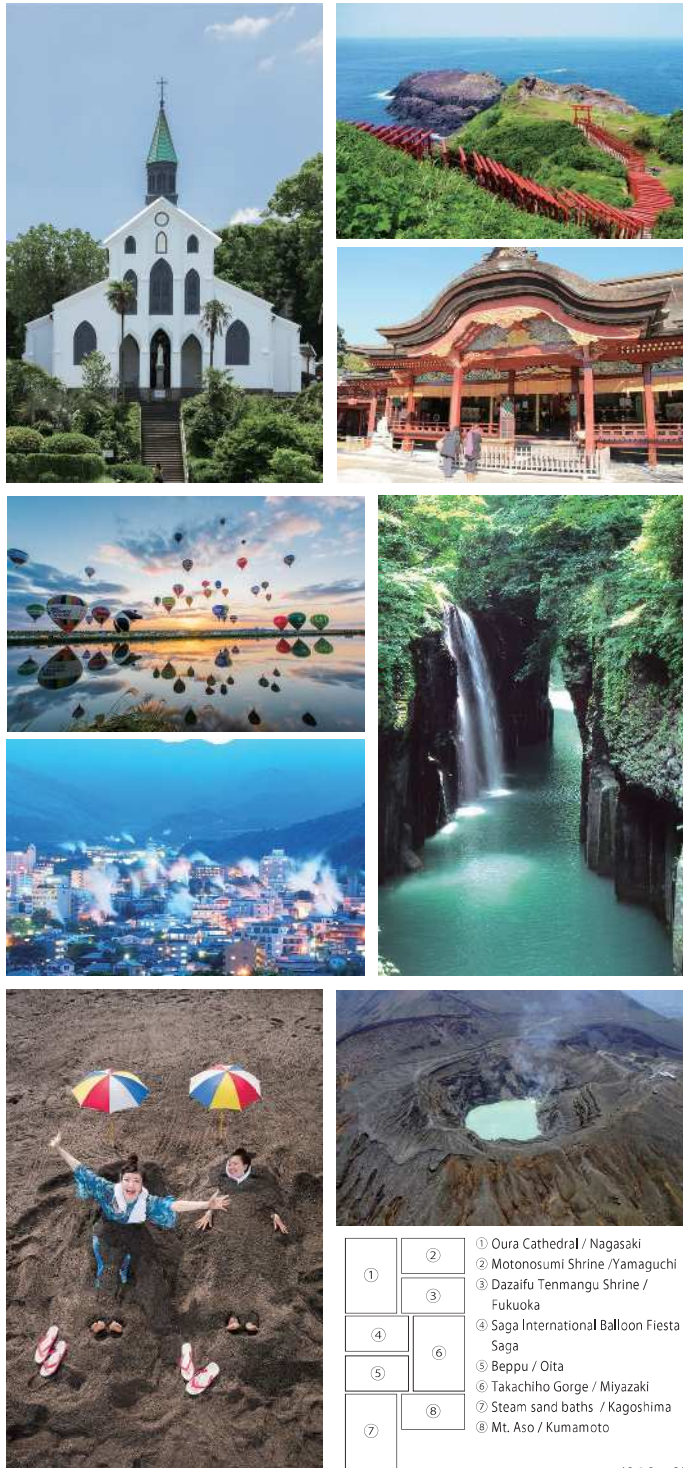
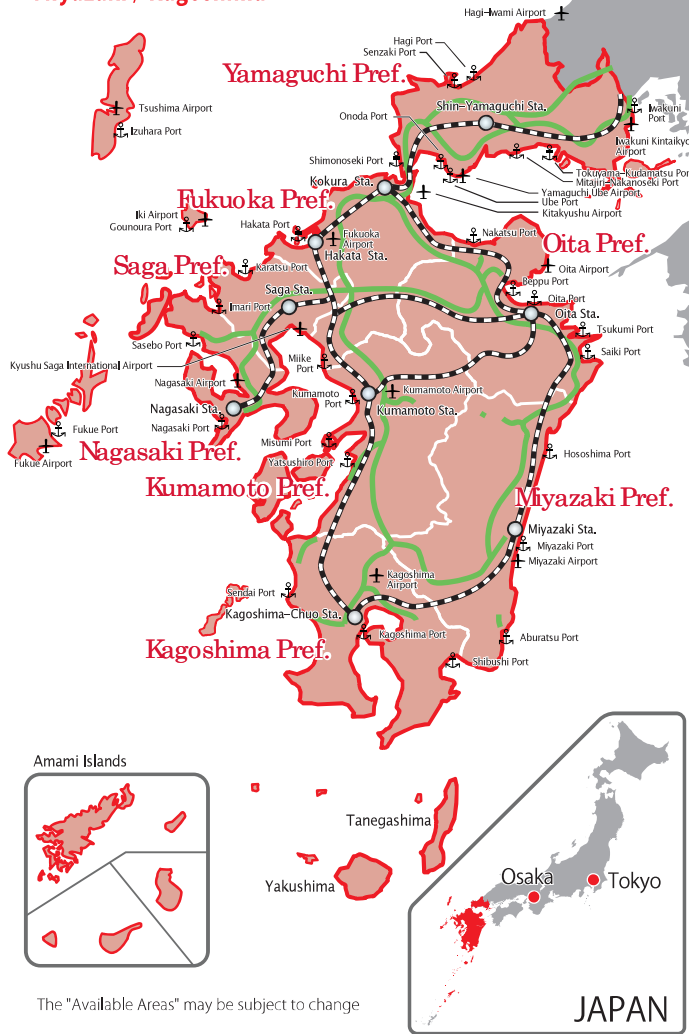


# Available Areas

Yamaguchi / Fukuoka / Saga  
Nagasaki / Kumamoto / Oita  
Miyazaki / Kagoshima



# TRAVEL SUPPORT Kyushu/ Yamaguchi CALL CENTER

**24** Hours  
**365** Days  
**19** Languages

**FREE**  
Interpretation  
Service

## Available Languages

English	한국어	中文	ภาษาไทย
Tiếng Việt	Indonesia	Português	Español
Français	русский	Deutsch	Italiano
नेपाली भाषा	Tagalog	Bahasa Melayu	မြန်မာဘာသာ
ភាសាខ្មែរ	Монгол хэл	සිංහල භාෂාව	

- Yamaguchi Pref. <http://www.visit-jy.com/en/>
- Fukuoka Pref. <http://www.crossroadfukuoka.jp/en/>
- Saga Pref. <http://www.saga-tripgenius.com/>
- Nagasaki Pref. <http://visit-nagasaki.com/>
- Kumamoto Pref. <https://kumamoto.guide/en/>
- Oita Pref. <https://www.visit-oita.jp/>
- Miyazaki Pref. <http://www.kanko-miyazaki.jp/>
- Kagoshima Pref. <http://www.kagoshima-kankou.com/for/>

- |   |   |
|---|---|
| ① | ② |
| ④ | ③ |
| ⑤ | ⑥ |
| ⑦ | ⑧ |
- ① Oura Cathedral / Nagasaki
  - ② Motonosumi Shrine / Yamaguchi
  - ③ Dazaifu Tenmangu Shrine / Fukuoka
  - ④ Saga International Balloon Fiesta / Saga
  - ⑤ Beppu / Oita
  - ⑥ Takachiho Gorge / Miyazaki
  - ⑦ Steam sand baths / Kagoshima
  - ⑧ Mt. Aso / Kumamoto

(2021.3)



Dial

# 092-687-6639

## English

Free Service Available 24 hours a day, 365 days a year  
Service for international tourists.  
It may be used for sightseeing inquiry and/or for interpretation!  
※For international calls/roaming: +81-92-687-6639  
※Information only concerning "Available Areas".  
※Standard call rates apply.

## 繁体中文

提供24小時365天的免費服務  
專為外國觀光客量身打造的服務。  
可在需要觀光諮詢或口譯的時候使用!  
※國際漫遊請撥打 +81-92-687-6639  
※只提供地圖上標示的服務地區的資訊。  
※需負擔通話費。

## ภาษาไทย

ให้บริการตลอด 24 ชั่วโมง 365 วัน • ฟรีค่าบริการ  
บริการนี้สำหรับนักท่องเที่ยวต่างชาติ  
มีล่ามภาษาไทยคอยให้บริการข้อมูลการท่องเที่ยว และการเดินทาง  
※ในกรณีที่โทรระหว่างประเทศ หรือ โรมมิ่ง กรุณาติดต่อ +81-92-687-6639  
※บริการนี้จำกัดเฉพาะในเขตจังหวัดที่ระบุไว้ในพื้นที่เขตบริการเท่านั้น ※มีค่าใช้จ่ายในการโทรศัพท์

## Indonesia

Layanan gratis tersedia 24 jam/hari, 365 hari/tahun  
Layanan untuk wisatawan asing.  
Layanan untuk informasi pariwisata, penerjemahan lewat telepon, dll!  
※Untuk sambungan internasional/roaming +81-92-687-6639  
※Terbatas hanya untuk informasi di wilayah yang telah ditentukan.  
※Pemakaian telepon akan dikenakan biaya.

## Español

Servicio gratuito disponible 24 horas del día y los 365 días del año  
Servicio para turistas internacionales.  
¡Puede ser utilizado para consulta de sitios turísticos y/o como interpretación!  
※Para llamadas internacionales y/o itinerancia de datos (roaming): +81-92-687-6639  
※Limitado para información de las áreas disponibles indicadas.  
※Los costos telefónicos se aplican al usuario.

## русский

Бесплатный сервис, доступный 24 часа в сутки 365 дней в году.  
Для туристов, посещающих Японию.  
Мы предоставляем туристическую информацию и услуги переводчика!  
※Звонок от не японского оператора связи: +81-92-687-6639  
※редоставляемая информация ограничена перечисленными регионами  
※Вы платите только за услуги оператора связи

## Italiano

Servizio gratuito disponibile 24 ore su 24, 365 giorni all'anno  
Il servizio è rivolto ai turisti stranieri.  
Utilizzabile per servizio di interpretariato e richieste di informazioni turistiche.  
※Numero per chiamate internazionali o roaming: +81-92-687-6639  
※Servizio limitato solo per informazioni sulle aree disponibili indicate.  
※Le spese telefoniche sono a carico dell'utente.

## Tagalog

Libreng serbisyo 24 oras at 365 araw  
Sebisyo para sa Internasyonal na turista!  
Maaring gamitin sa pag-tatanong at transasyon para sa paglilibot.  
※Para sa international call/roaming: +81-92-687-6639  
※Informasyon lamang sa nakasaad na lugar.  
※Ang pag-tawag ay may kaukulang bayad.

## 한국어

24시간 365일 대응 서비스 무료  
외국인 관광객 대상의 서비스입니다.  
관광에 관련된 문의사항 및 통역을 이용하실 수 있습니다!  
※국제전화 및 로밍의 경우 +81-92-687-6639  
※기재된 제공 지역 정보에 한합니다.  
※전화요금이 부과됩니다.

## 简体中文

提供24小时365天免费服务  
面向外国人观光客的服务。  
可于咨询观光信息或翻译时使用!  
※国际电话或漫游时请拨打 +81-92-687-6639  
※提供的信息仅限表示的服务区域。  
※通话收费。

## Tiếng Việt

Dịch vụ miễn phí, hỗ trợ 24h 365 ngày trong năm  
Đây là dịch vụ dành riêng cho khách du lịch nước ngoài.  
Dịch vụ có thể được sử dụng khi có câu hỏi hoặc yêu cầu phiên dịch liên quan đến du lịch!  
※Trong trường hợp sử dụng điện thoại chuyển vùng quốc tế hoặc roaming +81-92-687-6639  
※Dịch vụ chỉ hỗ trợ thông tin của những khu vực được chỉ định.  
※Có áp dụng cước phí điện thoại.

## Português

Serviço gratuito, 24 horas por dia, 365 dias por ano  
Serviço de atendimento a turistas estrangeiros.  
Pode ser utilizado para serviço de intérprete ou para se informar sobre turismo, etc.  
※Para chamadas internacionais ou em roaming +81-92-687-6639.  
※Informações limitadas às áreas indicadas.  
※Ligação telefônica por conta do usuário.

## Français

Service gratuit disponible 24 heures sur 24, 365 jours par an  
Ceci est un service à disposition des voyageurs étrangers.  
À utiliser pour toute question concernant votre voyage ou toute demande d'interprétation!  
※Appels internationaux et itinérance (roaming): +81-92-687-6639  
※Uniquement pour les demandes de renseignements sur les régions disponibles  
※Les frais de téléphone sont à la charge de l'utilisateur

## Deutsch

Dieser kostenlose Service ist an 365 Tagen rund um die Uhr verfügbar.  
Ein Service für ausländischen Touristen.  
Wenn Sie Informationen über den lokalen Tourismus erhalten möchten, stellen wir Ihnen einen Dolmetscherservice zur Verfügung.  
※Für Auslandsgespräche oder Roaming +81-92-687-6639  
※Nur für Erkundigungen über die verfügbaren Präfekturen.  
※Dieser Service kostet die üblichen Telefongebühren.

## नेपाली भाषा

दिनको २४ घण्टा, वर्षको ३६५ दिन निशुल्क सेवा उपलब्ध छ।  
विदेशी पर्यटकहरूको लागिको सुविधा हो।  
पर्यटन सम्बन्धी सोपुछ गर्न अथवा भाषा अनुवाद इत्यादिको लागि उपयोग गर्न सकिन्छ।  
※ अन्तर्राष्ट्रिय कल / रोमिङको लागि: +८१-९२-६८७-६६३९ (+81-92-687-6639)  
※ सेवा उपलब्ध गराइने क्षेत्रको खबर अथवा सूचनामा सिमित हुनेछ। ※ टेलीफोन शुल्क लाग्नेछ।

## Bahasa Melayu

Perkhidmatan percuma tersedia 24 jam sehari, 365 hari setahun  
Perkhidmatan ini tersedia untuk pelancong asing.  
Boleh digunakan untuk menerjemahkan melalui telefon dan menjawab pertanyaan mengenai pelancongan, dll.  
※Untuk panggilan antarabangsa dan perayuan (roaming) : +81-92-687-6639  
※Terhad hanya untuk maklumat mengenai wilayah yang tersedia.  
※Caj panggilan bukan percuma.

## 日本語

24時間365日対応・サービス無料  
外国人観光客向けのサービスです。  
観光に関するお問合せや通訳などで利用できます!  
※国際電話やローミングの場合 +81-92-687-6639  
※提供エリアの情報に限りませす。  
※通話料がかかります。

Also available in the below languages.

မြန်မာဘာသာ, ភាសាខ្មែរ, Монгол хэл, සිංහල භාෂාව

CALL US ANYTIME!

May be used in the following situations:

When you cannot communicate with the Japanese person next to you.

When you want to ask about services provided by tourist facilities and hotels, etc.

When you have difficulties understanding what the Japanese person is saying.



When you want to contact facilities in Japan.

When you want to ask about lost and found items.

When you want to notify a facility that your arrival will be delayed.

