



かるかん

「軽羹(かるかん)」は、原材料に自然薯(じねんじょ=山芋)をふんだんに使った和菓子です。

白熊

ふわふわなかき氷に、たっぷりのフルーツと甘い練乳をかけた鹿児島名物の「しろくま」。鹿児島に訪れたら必ず食べたい味。また見た目も可愛くインスタ映え間違いなしです。今はコンビニなどでも販売されていますが、本場のしろくまは、一味も二味も違います。

黒豚

かごしま黒豚は400年の歴史があります。「かごしま黒豚」と言う名称は1999年に商標登録されています。鹿児島の豊かな自然の中で、さつまいもを含んだ飼料でのびのび育てられた肉質は「やわらかく、歯切れがよく、うまみがある」と県内外で評価が高い逸品です。



自然豊かな
鹿児島
だからこそ

グルメ編

鹿児島の恵みを堪能する

絶対おすすめ!



ちゃんもち

ちゃんぼとは、鹿児島弁で武士の大小の刀のことをいいます。漢字で書くと「両棒」です。ちゃんぼ餅は2本の竹串を柔らかいお餅に刺して、砂糖醤油などでつくった甘めのタレをからめて焼いたものです。



さつまあげ

魚肉のすり身に塩・砂糖などで味付けし、形を整えて油で揚げたもの。丸形・角形など形は様々で、中身の素材も様々です。



きびなご

鹿児島県本土や飯島、種子島などの近海で年間を通じて水揚げされる青魚の一種です。手開きした刺身を酢みそで食べるのが一般的で、鹿児島の郷土料理として欠かせない一品です。



鶏飯

奄美の郷土料理といえば「鶏飯(けいはん)」。お椀に入れたご飯の上に、ほぐした鶏肉、椎茸、錦糸卵、バマイヤ漬けなどの具材と菜味をのせて鶏ガラで出汁をとったスープをかけた料理です。



かごしま茶

鹿児島県は静岡県に次いで荒茶生産量が日本第2位です。コクと香りは全国的に高い評価を受けています。



とりさし

鶏肉を「生」の刺身で食べる風習は、日本の中でも、鹿児島県内と宮崎県の一部でしかみられない独特な食文化です。



まぐる丼

奄美大島の瀬戸内町は、日本のクロマグロ(本マグロ)の養殖日本一です。奄美大島では美味しくボリュームがある「まぐる丼」がお勧めです。



焼酎

鹿児島は芋焼酎のイメージが強いですが、芋焼酎以外にも奄美群島の黒糖焼酎や、県内で醸造される美味しい麦焼酎や米焼酎もあり、鹿児島県で生まれる焼酎はどれもお勧めです。

● 特定非営利活動法人がごしまバリアフリーツアーセンターとは・・・



相談者
(旅行者)

特定非営利活動法人 かがしまバリアフリーツアーセンター

特定非営利活動法人がごしまバリアフリーツアーセンターでは、高齢者・障害者に限らず、広く一般市民を対象として、安心して外出・旅行ができるようバリアフリーを推進・情報収集し、地域への啓発に関わる事業とバリアフリー観光相談・情報発信等の事業を行い、本物の「おもてなし」のサービス向上を図り、ノーマライゼーション文化のいきづく観光地づくりに寄与することを目的としています。

<http://kagoshima-barrierfree.com/>

情報収集

- ・観光施設、公共交通、宿泊施設等のバリアに関する調査
- ・地域内のバリア等の情報収集・蓄積 等

情報発信

- ・バリア及びバリアフリー情報の発信 (WEB、会報紙等)
- ・観光地のPR 等

指導・アドバイス

- ・バリアフリー観光に関するセミナー、勉強会、スタッフ研修 等
- ・バリアフリー化の指導・アドバイス 等

介助サポート

- ・福祉タクシー、サポーター (介助者)、入浴介助の相談
- ・サポーター (介助者) の育成 等

その他

- ・旅行のプランニング
- ・アクティビティの発掘
- ・全国のバリアフリーツアーセンターとの連携

活動内容

- 県内各宿泊施設や観光施設、交通機関等のバリア調査及びその情報発信。
- パーソナルバリアフリー基準に基づく、個別の旅行相談および案内。
- 県内各宿泊施設や観光施設、ボランティア団体等に対して、旅行受入や接遇に関する勉強会や研修会の実施。
- 県内各宿泊施設や観光施設等へのバリアフリー (改修など) アドバイス。
- バリアフリーツアーのプランニング。
- 福祉タクシー、介助者 (ヘルパー) の手配。



■ 日本バリアフリー観光推進機構 加盟団体

全国のバリアフリー観光地にそれぞれの相談センターが開設されています。相談センターは、それぞれ非営利のNPO団体や地域の公的組織によって運営されています。

各地相談センターは、サポート団体がパーソナルバリアフリー基準によって調査したバリアフリー情報を管理し、『旅のカルテ』システムによって他の相談センターとネットワークされています。

日本バリアフリー観光推進機構 (東京)

TEL 03-6380-0745
FAX 03-6380-0746
<http://barifuri.jp>

バリアフリー・インバウンドの相談窓口
アクセシブルトラベル JAPAN
TEL 03-6380-6855 FAX 03-3355-7289
<http://accessible-japan.jp>

① 秋田
秋田バリアフリーツアーセンター
TEL 018-838-4188
<http://www.akitafan.com/member/barifuri>

③ 山形
山形バリアフリー観光ツアーセンター
TEL 0238-40-8981 FAX 0238-40-8982
<http://www.yamagata-bftc.jp>

⑥ 石川
石川バリアフリーツアーセンター
TEL 076-255-3526 FAX 076-255-3526
<http://ibarifuri.com>

⑩ 兵庫
しゃらく
TEL 078-735-0613 FAX 078-735-0164
<http://www.123kobe.com>

⑪ 鳥取
山陰バリアフリーツアーセンター / 鳥取支部
トラベルフレンズとっとり
TEL 070-5675-4483 FAX 0857-20-0590
<http://tottori-hohoho.net>

⑫ 島根
松江 / 山陰バリアフリーツアーセンター
TEL 0852-27-0915 FAX 0852-28-1116
<http://tekuteku-sanin.com>

② 宮城
仙台バリアフリーツアーセンター
TEL 022-726-7503 FAX 022-726-7289
<http://sendaibftc.info>

④ 福島
ふくしまバリアフリーツアーセンター
TEL 024-531-7382 FAX 024-531-7382
<http://www.fukushima-bftc.jp>

⑤ 東京
高齢者・障がい者の旅をサポートする会
TEL 070-5081-7404 FAX 03-3716-8505
<http://www.tabisupport.org>

⑦ 静岡
伊豆バリアフリーツアーセンター
TEL 0558-76-1630 FAX 0558-76-6262
<http://bf-ud.com>

⑧ 愛知
チケットラベルセンター ハートTOハート
TEL 052-222-7611 FAX 052-212-2778
<http://www.tictravel.co.jp>

⑨ 三重
伊勢志摩バリアフリーツアーセンター
TEL 0599-21-0550 FAX 0599-21-0585
<http://www.barifuri.com>

⑬ 広島
呉バリアフリーツアーセンター
TEL 080-6345-5435 FAX 0823-21-7667
<http://www.kuresc.net/ut/>

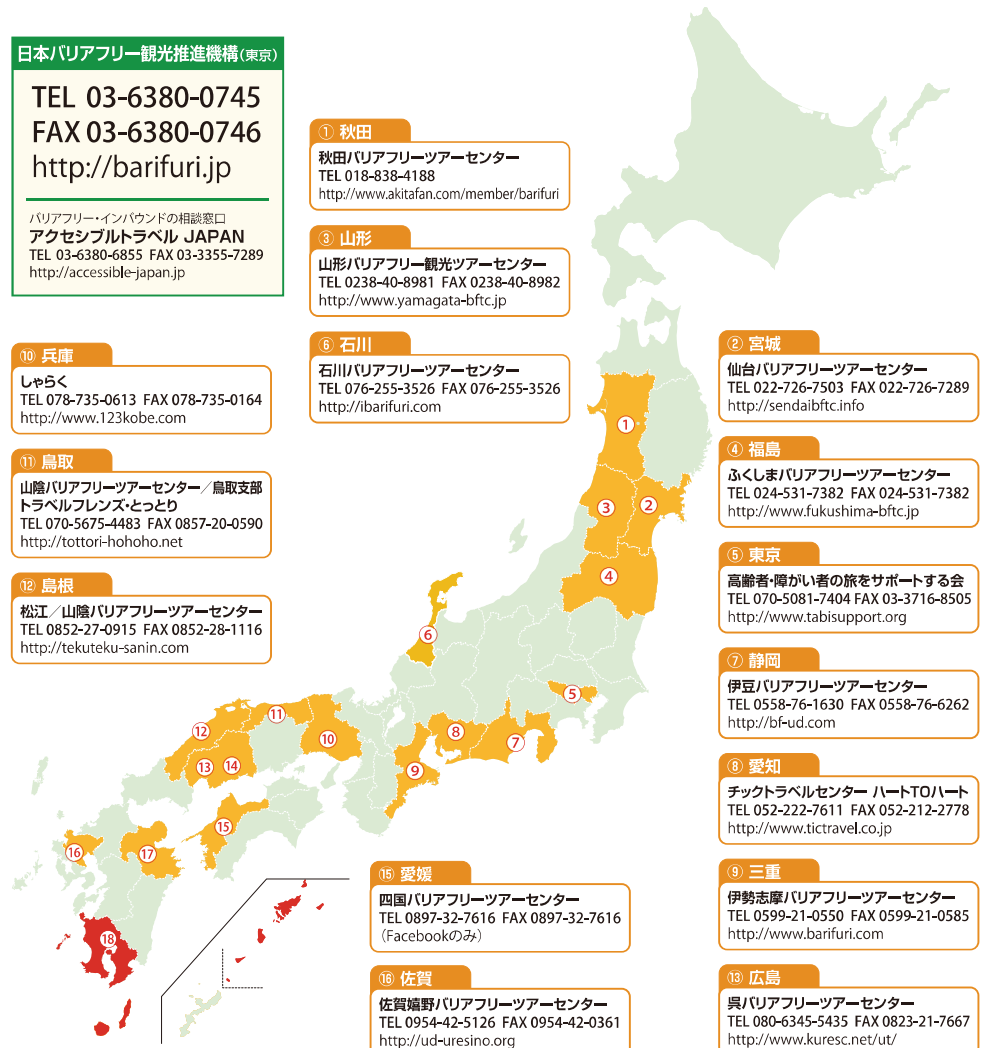
⑭ 広島
広島バリアフリー観光センター
TEL 082-296-7011 FAX 082-296-7011
<http://midori-gr.com/barrierfree/>

⑮ 愛媛
四国バリアフリーツアーセンター
TEL 0897-32-7616 FAX 0897-32-7616
(Facebookのみ)

⑯ 佐賀
佐賀壠野バリアフリーツアーセンター
TEL 0954-42-5126 FAX 0954-42-0361
<http://ud-uresino.org>

⑱ 鹿児島
かごしまバリアフリーツアーセンター
TEL 0995-73-3669 FAX 0995-73-3669
<http://kagoshima-barrierfree.com>

⑰ 大分
別府・大分バリアフリー観光センター
TEL 090-6633-4882 FAX 0977-24-4249
<http://barifuri-oita.com/>



どんどん 鹿児島



旅の感動に段差はありません

魅力いっぱいの鹿児島

南北 600 キロを満喫しよう

発行元：鹿児島県

企画編集：特定非営利活動法人 eワーカーズ鹿児島

写真提供：鹿児島県観光連盟、©鹿児島市、大隅車いす写心家 YASUKURU

制作協力：特定非営利活動法人かごしまバリアフリースーツアーセンター