

奄美大島



マングローブパーク

①あやまる岬観光公園



奄美十景の一つに数えられる岬です。
展望所からは太平洋が一面に見渡せます。
岬の下、公園入口に多目的トイレがあります。



基本情報

住所	奄美市笠利町須野		
電話番号	0997-63-1111 (笠利総合支所産業振興課)	ファックス番号	-

駐車場

専用駐車場	なし	状態	舗装
-------	----	----	----



一般駐車場

通路



トイレ（公園入口）

トイレタイプ

多目的トイレ



入口幅 100 cm



緊急ボタンあり



可動式手すり



手洗いの高さ 65 cm



ベビーシートあり



その他



岬下のソテツ公園

②奄美パーク



奄美の自然・歴史や文化を分かりやすく紹介する「奄美の郷」と、奄美を描いた画家田中一村の作品を収蔵する「田中一村記念美術館」があり、屋外には園内を見下ろす展望台もあります。

共通観覧券：身障者割引あり



基本情報

住所	奄美市笠利町節田 1834		
電話番号	0997-55-2333	ファックス番号	0997-55-2612
ホームページアドレス	http://www.amamipark.com/		

駐車場

専用駐車場	あり	状態	舗装
-------	----	----	----



専用駐車場 5 台



一般駐車場 240 台

玄関

段差	なし	手すり	なし
スロープ	なし	入り口	自動ドア



入口幅 163 cm

トイレ

トイレタイプ

多目的トイレ



入口幅 87 cm



可動式手すり



オストメイトあり



緊急ボタンあり



手洗いの高さ 68 cm

通路

廊下幅	十分	床	-
手すり	-	エレベーター	あり



エレベーター入口幅 88 cm



その他



ロッカーあり



車椅子等貸出し



テーブルの高さ 69 cm

③原ハブ屋 奄美



三代に渡り、代々受け継がれてきた技法や道具を使い様々な革製品を製作しています。

またハブの生態をジョークや楽しい仕掛けを使ってわかりやすく紹介するパフォーマンスショー『ハブと愛まショー』は必見です。

ショーの時間帯 11:00～/14:00～/16:00～



基本情報

住所	奄美市笠利町大字平 1295-1		
電話番号	0997-63-1826	ファックス番号	0997-63-1827
ホームページアドレス	http://harahabuya.com/		

駐車場

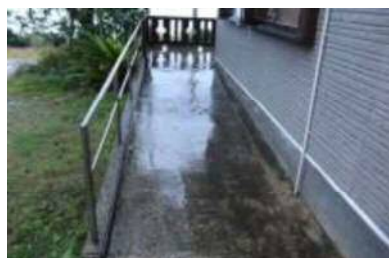
専用駐車場	なし	状態	砂利
-------	----	----	----



一般駐車場 20 台

玄関

段差	なし	手すり	なし
スロープ	あり	入り口	両開き戸



入口幅 86 cm

トイレ

トイレタイプ

一般トイレ



共通入口幅 88 cm



個室入口幅 55 cm



通路

廊下幅

十分

床

-

手すり

なし

エレベーター

なし



④大島紬村



奄美大島の特産物である本場奄美大島紬の製造工程見学や泥染め、機織り体験ができます。

自然豊かな庭園では奄美の貴重な動植物を観察することもできます。園内へは坂があるので介助が必要な場合、駐車場から電話をするとスタッフの方が来て下さいます。

ショッピングのみのご利用は入場無料



基本情報

住所	大島郡龍郷町赤尾木 1945		
電話番号	0997-62-3100	ファックス番号	-
ホームページアドレス	http://www.tsumugico.jp/		

駐車場

専用駐車場	なし	状態	砂利
-------	----	----	----



一般駐車場 50 台

玄関

段差	あり（売店）	段数	-
スロープ	なし	入り口	引き戸



売店入口幅 78 cm



伝統工芸名人の間 155 cm



泥染め保存技術館 164 cm

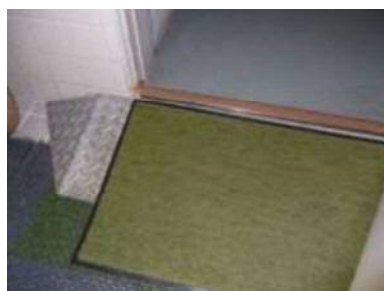
トイレ

トイレタイプ

一般トイレ



入口幅 67 cm



個室入口幅 55 cm

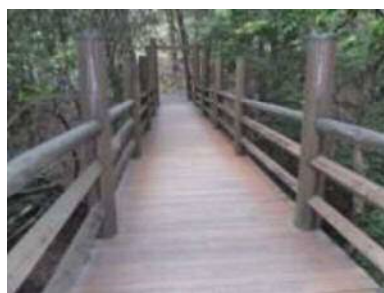
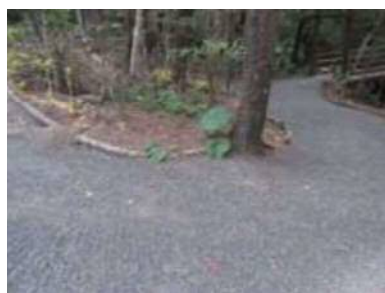


通路

廊下幅	十分	床	-
手すり	-	エレベーター	なし



その他



⑤奄美海洋展示館



水族館のメインは、入口を入れて正面にある大水槽。奄美の海中を模した生態系を展示しています。

大水槽の亀や魚に2階から、餌をあげることもできます。

入館料：身障者割引あり



基本情報

住所	奄美市名瀬小宿字大浜 701-1		
電話番号	0997-55-6000	ファックス番号	0997-54-8005
ホームページアドレス	http://www.michinoshima.jp/node/28		

駐車場

専用駐車場	なし	状態	石
-------	----	----	---



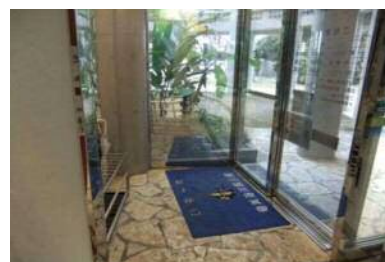
タラソ側一般駐車場



駐車場から建物までの通路

玄関

段差	なし	手すり	なし
スロープ	あり	入り口	自動ドア



入口幅76cm

トイレ

トイレタイプ

多目的トイレ



入口幅 84 cm



固定式手すり



手洗い高さ 68 cm



ベビーシートあり



緊急ボタンあり

通路

廊下幅	十分	床	-
手すり	-	エレベーター	あり



エレベーター入口幅 82 cm



その他



⑥黒潮の森マングローブパーク



マングローブパークは、奄美で最も大きいマングローブがある住用町にあり、動植物に親しむことを目的とする公園です。

入館料：身障者割引あり



基本情報

住所	奄美市住用町石原478		
電話番号	0997-56-3355	ファックス番号	0997-56-3377
ホームページアドレス	http://www.mangrovepark.com/		

駐車場

専用駐車場	あり	状態	舗装
-------	----	----	----



専用駐車場 3 台

一般駐車場 95 台

玄関

段差	なし	手すり	-
スロープ	-	入り口	自動ドア



入口幅 160 cm

トイレ

トイレタイプ

障害者トイレ



入口幅 90 cm



可動式手すり



緊急ボタンあり



手洗いの高さ 68 cm

その他



テーブルの高さ 64 cm



⑦株式会社奄美大島開運酒造 宇検工場



奄美群島のみで製造される「黒糖焼酎」の製造過程を工場スタッフの案内で見学ができます。

売店には自社製品が揃っているので、試飲をして美味しかった商品の購入もできます。

見学ができない日もあるので、見学希望の方は事前にお問い合わせが必要です。(車椅子での見学は事前相談要)



基本情報

住所	大島郡宇検村湯湾 2924-2		
電話番号	0997-67-2753	ファックス番号	0997-67-2388
ホームページアドレス	http://www.kento.co.jp/index.html		

駐車場

専用駐車場	なし	状態	舗装
-------	----	----	----



一般駐車場 100 台

玄関

段差	なし	手すり	-
スロープ	-	入り口	両開き戸



売店入口幅 82 cm

トイレ

トイレタイプ

多目的トイレ



入口幅 94 cm



ベビーチェアあり



可動式手すり



手洗いの高さ 68 cm

通路

廊下幅	十分	床	-
手すり	なし	エレベーター	なし



見学コース

その他



売店